



((( TERRITOIRES CONSEILS

Journée d'information et d'échanges

**Entrepreneuriat de territoire et collectivités locales :  
se connaître pour mieux coopérer**

GROUPE



Web conférence, le 4 décembre 2017

## Territoires Conseils informe communes et intercommunalités et accompagne les territoires pour un développement durable

### LES MISSIONS

1. **INFORMER** les élus et leurs collaborateurs en répondant à leurs questions ; **anticiper** leurs demandes d'appui
2. **ACCOMPAGNER** les territoires intercommunaux dans leurs évolutions, **adapter** l'offre aux nouvelles attentes et **publier** les dossiers pédagogiques et les méthodologies pour l'élaboration de politiques territoriales
3. **VALORISER** les expériences territoriales *inspirantes*.

## Le public cible de Territoires Conseils

- ▶ Les communes de moins de 10 000 habitants
- ▶ Les communes nouvelles et les communes déléguées, quelle que soit leur taille
- ▶ Les intercommunalités, sans limite de seuil
- ▶ Les territoires de projet (PETR/Pays, PNR...)

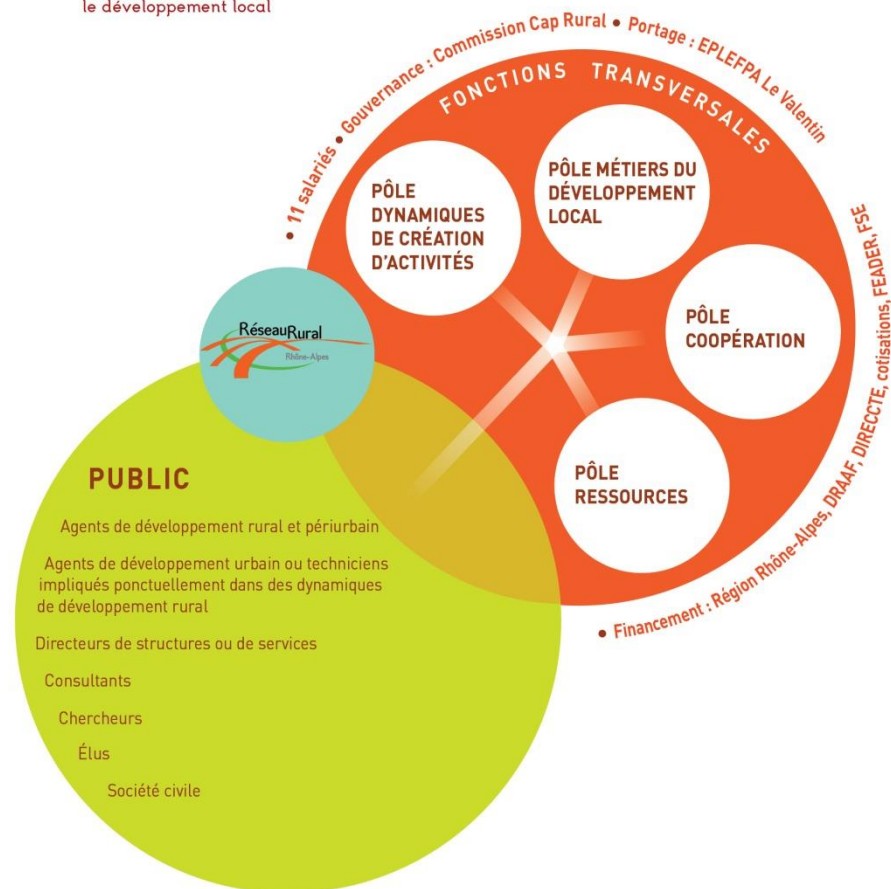
## INFORMER LES ÉLUS ET LEURS COLLABORATEURS

- ▶ Le **service de renseignements téléphoniques gratuit (12 000 questions/an)** pour les communes de moins de 10 000 hab., les intercommunalités, les communes nouvelles et les communes déléguées, sans limite de seuil
- ▶ Les contenus du **site Internet** : [www.caissedesdepotsdesterritoires.fr](http://www.caissedesdepotsdesterritoires.fr) et 24 **newsletters** / an envoyées à 8 800 abonnés les 1<sup>er</sup> et 3<sup>ème</sup> jeudis du mois
- ▶ **11 lettres mensuelles** *En direct de Territoires Conseils* / an et leurs suppléments d'information (20 000 collectivités destinataires)

## Outils pédagogiques et méthodologiques

Tous nos outils d'accompagnement sont disponibles sur [www.caissedesdepotsdesterritoires.fr](http://www.caissedesdepotsdesterritoires.fr)

- ▶ [Boîte à outils](#) (outils de simulation : finances et fiscalité)
- ▶ [Base documentaire](#) (fiches pédagogiques et autres publications)
- ▶ [Base d'expériences](#)
- ▶ [Téléconférences](#) (téléphone ou web)
- ▶ [Appui juridique](#) (questions / réponses juridiques)
- ▶ [Dossiers](#)
- ▶ [Vidéos de témoignages des territoires](#)



**En 2015 : 80 appuis méthodologiques et techniques • 26 sessions de formation : 36 jours - 329 participants**  
**• 11 sessions d'exploration : 11 jours - 123 participants • 3 événements régionaux/interrégionaux : 283 participants**  
**• 2 chantiers sujets émergents • 6 publications • 1 revue : 2 numéros • 2 lettres d'information électroniques : 32 numéros.**



((( TERRITOIRES CONSEILS

Journée d'information et d'échanges

# L'entrepreneuriat de territoire, de quoi parle-t-on ?

GROUPE



Web conférence Le 4 décembre 2017

- Le développement économique des territoires ne se décrète pas
- Les stratégies économiques fondées sur des politiques d'accueil et d'attractivité d'entreprises s'essoufflent
- Le modèle de la zone d'activités est de moins en moins efficace et, seul, il est inopérant pour répondre aux enjeux de la transition écologique



- Un mouvement entrepreneurial qui réinvente de nouvelles manières d'entreprendre, plus collectives, dans le but de générer un des réponses inédites en faveur d'un développement économique plus ancré, plus durable, et plus inclusif
- Un modèle d'entrepreneuriat fondé sur la valorisation durable des **ressources endogènes** des territoires en lien avec la montée des nouvelles aspirations sociales, sur des créneaux liés aux nouveaux comportements de consommation
- La coopération territoriale et l'innovation sous toutes leurs formes comme moteur de développement
- Des formes de gouvernance démocratiques, multi-acteurs, et multi parties prenantes
- Ancrage et réinvestissement de la valeur dans l'économie locale

- Pas en marge, pas en poissons pilote, ni en palliatif ou substitutif de l'action publique mais **une voie complémentaire** (cf. travaux d'Elinor Ostrom, Prix Nobel d'Economie en 2009)
- Réponse adaptée pour les territoires ruraux
- Notion « d'Emergence », de « générateur d'activités »

- ⇒ **Les collectivités locales conscientes mais démunies** : 87% des CT plébiscitent les « alliances territoriales » comme source d'innovation mais désarroi lorsqu'on les sollicite sur la façon d'accompagner ces initiatives.
- ⇒ Des travaux d'investigations destinées à analyser des expériences territoriales pour mieux :
- Comprendre les conditions d'émergence, de développement et de passage à l'échelle et transférabilités des modèles d'activités créés;
  - Identifier les modalités d'accompagnement que les CT peuvent mettre en place pour favoriser leur essor
  - Construire une méthodologie d'accompagnement à destination des CT



((( TERRITOIRES CONSEILS

Journée d'information et d'échanges

## Quiz - Questionnement

GROUPE



Web conférence Le 4 décembre 2017

A travers  
votre expérience, votre vision  
et/ou le témoignage d'ERE 43,  
merci de répondre aux trois  
questions suivantes

L'élu est-il en  
concurrence avec  
l'entrepreneur de  
territoire ?

La collectivité territoriale  
est-elle plutôt là pour  
piloter et financer OU pour  
faciliter et coproduire  
l'entrepreneuriat de  
territoire ?

Entrepreneuriat de territoire :  
moins les collectivités  
s'en mêlent,  
mieux c'est !





« TERRITOIRES CONSEILS

Journée d'information et d'échanges

## Collectivités territoriales, pourquoi cela vous concerne ?

GROUPE



Web conférence Le 4 décembre 2017

# La collectivité garante du temps long

- Dans un modèle de croissance à infusion lente, il y a besoin de maître du temps et **de la finalité vis-à-vis de la dictature du court terme.**
- Car les projets nécessitent une maturation des acteurs. Pour les processus de R et D territoriale, l'échelle est souvent la **décennie** :
  - Ex : Le **groupe Archer** à Romans vient de fêter ses 30 ans et la pertinence de son modèle et de son rôle n'est reconnue que depuis une dizaine d'années.

La collectivité, lieu d'ancrage et de **mobilisation** autour de la valorisation et de la co-gestion des Communs.

- **L'identité territoriale**, nourrie par une histoire culturelle et sociale, et par une politique locale et partagée, constitue le socle d'appartenance à une « communauté de destin ». C'est un facteur identitaire à condition qu'il soit articulé avec une **vision d'avenir partagée**.

- **Ex : Fermes de Figeac** « *Il faut être de quelque part pour révéler les enjeux partagés et gérer les biens communs* »

# La consolidation du modèle économique : c'est le nerf de la guerre

- Tout d'abord par la fonction centrale du financement de l'ingénierie de projet, au cœur du processus qu'il soit **porté** en interne ou externalisé
- Son rôle se matérialise éventuellement rôle **d'investisseur** dans les projets
- Mais aussi dans la commande publique en assurant un approvisionnement ou **débouché** aux entreprises

Ex : La ville de Lons le Saunier et la cantine municipale

## Une réponse à des enjeux de politique publique :

- Notamment là où aucune réponse n'a pu être apportée à ce jour.
- La plus-value est économique mais elle réside aussi dans la prise en compte de besoins collectifs, qui sont en général cités dans les programmes des politiques publiques et les documents de programmation.

Ex : crèche inter-entreprises à Fige'acteurs

- Ces démarches entrepreneuriales nécessitent une gouvernance démocratique et multi-partenariale pour sceller et faire vivre la coopération.

La collectivité peut jouer ce rôle de mise en relation.

- En tant qu'acteur public et garant de l'intérêt général, elle a la légitimité pour rassembler les acteurs.
- La **création d'espaces d'échanges** et de rencontres entre les acteurs tend à renforcer les prédispositions individuelles et collectives à la coopération et favorise la mise en place d'un terreau facilitateur.
- Ex : Evolution du positionnement d'une collectivité dans un PAT



((( TERRITOIRES CONSEILS

Journée d'information et d'échanges

**Quelle implications pour les collectivités ?**

GROUPE



Web conférence Le 4 décembre 2017

- Beaucoup interviennent comme **financeurs**
- La plupart des collectivités adopte un positionnement de **partenaires** (souvent techniques), venant en soutien aux acteurs, par l'implication de techniciens, l'apport de compétences, de relations et d'ingénierie lors de la phase d'émergence.
- Certaines, au travers de leur(s) élu(s), sont les réels **initiateurs** et y jouent un rôle de leader
- Certaines encore se considèrent et se comportent comme des **acteurs** (apporteurs d'intrants , garantie de débouchés, ...) à part entière de la dynamique collective.
- Enfin, elles peuvent de façon plus externe avoir un rôle de **régulateur** (ingénierie sociale) dans le processus de coopération et de co-construction



L'implication des collectivités locales dans les phénomènes de construction peut bousculer les relations habituelles avec les acteurs et interroger la place de la collectivité dans l'animation du développement. Entre une posture **dominante** qui et celle de **facilitatrice** ou de **co-production**, les collectivités doivent trouver leur juste place.