



Chalon sur Saône, le 18 avril 2019

DOSSIER DE PRESSE

Venez essayer gratuitement un vélo, un scooter ou une voiture électrique !

La mobilité électrique, on en parle beaucoup... Simple effet de mode ou réel sujet de société ? Peu importe, les chiffres sont là : plus de 163.000 voitures électriques sont en circulation en France actuellement. Notre pays est d'ailleurs dans le trio de tête des pays européens au niveau du nombre d'immatriculations de voitures électriques derrière la Norvège et l'Allemagne ...

Dans ce contexte, la mobilité électrique doit pouvoir être à la portée de tout un chacun, particulier ou professionnel, élu, représentant de collectivité ou acteur sur le terrain.

L'association Bourgogne Franche-Comté Mobilité Electrique se mobilise pour faire de la mobilité électrique la solution durable de mobilité de demain en organisant, en partenariat avec le Grand Chalon et la Ville de Chalon-sur-Saône

**« Les 2^{èmes} Rencontres de la Mobilité Electrique »
le 25 avril , de 12h à 19h
Place de l'Hôtel de Ville, à Chalon-sur-Saône.**

De 12h00 à 19h00 : au cœur du « village de la mobilité électrique », les visiteurs pourront rencontrer les professionnels du secteur pour échanger, obtenir les réponses à leurs questions et essayer de nombreux véhicules (voitures, vélos, scooters, ...). **Près de 30 stands, dont 13 concessionnaires automobiles, seront à la disposition des visiteurs. L'entrée est libre.**

De 16h à 18h00 : se tiendront des tables rondes consacrées à la mobilité électrique dans notre région **à destination exclusive des élus et des représentants des collectivités locales ou territoriales, du monde associatif et des professionnels (Inscription obligatoire)**:

- 1) **La mobilité électrique au quotidien** : atouts et freins. Témoignages et expérience d'utilisateurs (particuliers, collectivités, entreprises)
- 2) **Comment favoriser le développement de la mobilité électrique** : où en sommes-nous, qu'est-il prévu sur notre territoire et qui sont les acteurs ?

Les rencontres de la Mobilité Electrique sont coorganisées par l'association Bourgogne Franche-Comté Mobilité Electrique, la ville de Chalon sur Saône, le Grand Chalon et avec le soutien d'EDF, de la Banque des Territoires, d'Enedis, du SYDESL, des Assurances du Crédit Mutuel et de la Région Bourgogne-Franche-Comté.

Les exposants présents *

*en date du 18 avril	Véhicules Exposés (Nbre / Modèle)	Véhicule proposé à l'essai
ACOZE – Association des Conducteurs de Véhicules Zéro Emission	1 : Renault ZOE	
Assurances du Crédit Mutuel	2	
BFC ME		
BMW / SAVY Chalon sur Saône	2 : BMW / Mini	BMW i3
CITROEN / Garage Moderne	2	E-Méhari
Conseil Départemental de Saône et Loire		
ECOMOTION	1 : TESLA (à confirmer)	
EDF		
Enedis	2	
Espace PAMA (Partage et Mobilités Actives)		
HYUNDAI / Groupe Guillet Automobile	2 : Kona et Ioniq	Ioniq
JAGUAR / NUDANT Automobile Dijon	1 : I.Pace	I.Pace
KIA / Groupe Guillet Automobile	2 : Soul e-miro	Soul
Le Grand Chalon et la Ville de Chalon sur Saône		
Les 2 Roues Electriques	Vélos à assistance électrique et trottinettes	Vélos à assistance électrique et trottinettes
MERCEDES /SMART SVI 71	1 : Smart	
MR Concepts Mre-scooter	3 : scooters électriques	Scooters électriques
NISSAN / Groupe THIVOLLE	2 : Leaf	Leaf
O'SITOIT		
PEUGEOT / Groupe NOMBLOT MOTORS	3 : Ion et Partner	Ion
RENAULT SODIRAC Chalon sur Saône	3 : Zoé – Kangoo - Twizy	Zoé
SAONE AUTOMOBILE / Volkswagen	1 : e-Golf	
SàRL DUTOIT / Rouleeco.com	1	
SPACE CYCLE 71	Vélos à assistance électrique	Vélos à assistance électrique
SPIE City Networks		
SYDESL		
URBAN CAR ELEC / GOUPIL	1 : Goupil G4	Goupil G4
VOLVO / NORDIK STAR AUTOS	1 : XC60 / XC90 Hybride	XC60 ou XC90 Hybride

NC : non communiqué



A propos de l'association Bourgogne-Franche-Comté Mobilité Électrique

L'association Bourgogne-Franche-Comté Mobilité Electrique (BFC ME) a été créée en 2009 à l'initiative d'entités publiques et privées engagées dans la mobilité durable. BFC ME se veut être une association d'intérêt général porteuse d'une démarche pédagogique de sensibilisation et de vulgarisation pour tous les publics.

La mobilité durable est au cœur des préoccupations actuelles et représente un enjeu environnemental, sociétal et économique. C'est pourquoi les citoyens, appelés au quotidien à se déplacer pour leurs trajets professionnels ou personnels mais aussi les collectivités locales, organisatrices des transports, ainsi que les entreprises, qui gèrent des parcs automobiles, sont amenés à envisager des solutions de mobilité alternative.

Les fondateurs de BFC ME savent que les véhicules électriques répondent à ces besoins car ils permettent de réduire notre impact sur l'environnement.

Ce domaine est en constante évolution et l'offre des véhicules électriques ne cesse de s'étendre avec des performances toujours plus élevées.

Dans ce contexte, il est donc utile de partager l'information, la connaissance et les expériences vécues pour donner aux décideurs des éléments pertinents pour définir et mettre en œuvre les meilleures réponses aux besoins de mobilité durable.

L'association a pour objet de promouvoir la mobilité électrique au sein de la Région Bourgogne-Franche-Comté, notamment en accompagnant le déploiement de ce mode de déplacement et en valorisant les actions de ses adhérents, en relation avec les ambitions de la Région sur la transition énergétique :

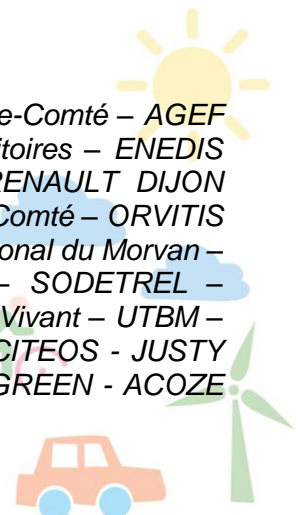
- en fédérant tous les acteurs de la région Bourgogne-Franche-Comté motivés par les solutions de mobilité durable faisant appel aux véhicules électriques, aux véhicules hybrides rechargeables et aux véhicules à hydrogène.

- en étant un centre de ressources sur l'utilisation des véhicules électriques et à hydrogène pour répondre aux besoins de ses adhérents, partenaires et citoyens de la région, par la mise à disposition d'informations (modèles, charge, formation recyclage, ...), par le partage de bonnes pratiques, d'un site web, l'animation d'une communauté,

- en développant la promotion de la mobilité électrique par l'organisation de conférences, des présentations de véhicules, des évènements sous le sigle BFCME et en participant à des manifestations organisées par ses adhérents.

Les membres adhérents de BFC ME (au 31/12/2018) :

Enedis Direction Régionale Bourgogne - EDF Délégation régionale Bourgogne-Franche-Comté – AGEF Nuits Saint-Georges – ISAT – Région Bourgogne-Franche-Comté – Banque des Territoires – ENEDIS Direction Régionale Alsace Franche-Comté – La POSTE – DIJON Métropole – RENAULT DIJON Automobile – SDEY – AVERE France – SNCF Direction Régionale Bourgogne Franche-Comté – ORVITIS – VILLE de NEVERS – BENOIT SYSTEMES – OT Pouilly en Auxois – Parc Naturel Régional du Morvan – AFBE – SICECO – Conseil Départemental de Côte d'Or – SIEEEN – O'Sitoit – SODETREL – PROMOTELEC – CITELUM – NISSAN West Europe SAS – SAVY 21(BMW) – Garage Vivant – UTBM – Pôle Véhicule du Futur – ACODEGE – PEUGEOT SICA – STARENCO – NEOLIA – CITEOS - JUSTY INGENIERIES ENERGIES - SàRL DUTOIT (Rouleeco.com) - MR e-scooter - BLUE2BGREEN - ACOZE (Ass. Des Conducteurs de Véhicules Zéro Emission)



Contacts presse

BFC ME

Jean-Marc JACQUES
Chargé de développement
65 rue de Longvic – 21000 Dijon
06.83.81.44.19.
contact@bfcme-asso.fr

Le Grand Chalons

Laurence COGNY
Attachée de presse
03 85 94 21 81
laurence.cogny@legrandchalon.fr

Ville de Chalons-sur-Saône

Elisabeth CORINO
03 85 90 50 10 / 06 58 40 80 69
elisabeth.corino@chalonsursaone.fr



La Région Bourgogne-Franche-Comté s'engage pour les mobilités électriques, plus propres et durables

En matière de réseaux, notre territoire avait déjà accompagné la mise en place d'un schéma de bornes électriques, avec des financements européens et des crédits régionaux.

Dans le cadre de nos grands programmes d'aménagement comme celui du réseau routier d'intérêt régional, ce schéma d'évolution des bornes électriques sera adapté.

La Région est au rendez-vous du rail car elle a investi dans son parc ferroviaire 400 millions d'euros pour l'achat de nouvelles rames de train « Régiolis », 100% électriques et plus légères, donc plus économiques et plus confortables.

Mais une grande partie des mobilités électriques de demain passeront par la technologie hydrogène. Nous sommes engagés dans un programme qui doit permettre l'arrivée des trains à hydrogène dans notre région, pour remplacer le diesel.

Enfin, pour l'avenir de la voiture électrique, notre ambition est immense car notre région est forte d'une filière de 45 000 emplois réunissant constructeurs, équipementiers internationaux et sous-traitants, et d'un écosystème pluriel et reconnu en matière notre région. Ainsi, la Bourgogne-Franche-Comté est plus que jamais déterminée à accueillir la première usine de batteries électriques « made in France ».



Contact :

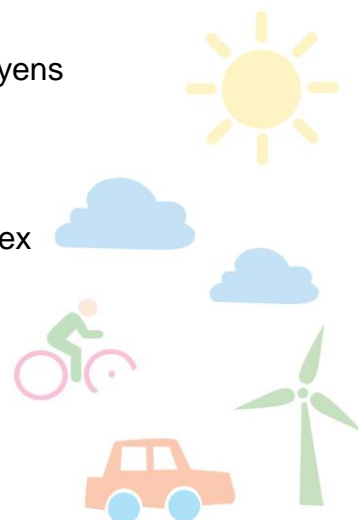
Lydie REVERSAT

Direction de la communication et des relations avec les citoyens

Chargée de communication

Tel. 03 80 44 40 71

Site Dijon 17 bd Trémouille CS 23502 21000 Dijon
4, Square Castan – CS 51857 – 25031 BESANCON Cedex





EDF s'engage en faveur de la mobilité électrique, pour aller toujours plus loin vers un monde bas-carbone

L'enjeu de réduction du CO2, lié à l'urgence climatique conduisent à accélérer le pas en faveur des énergies bas carbone

Avec le récent rapport du GIEC, les experts du climat des Nations Unies étayent le fait qu'il ne faudrait pas que la planète se réchauffe de plus de 1,5 degré d'ici 2050 et rappellent que malgré les initiatives prises en ce sens par les gouvernements mondiaux, le réchauffement climatique se produit plus rapidement que prévu avec de lourdes conséquences.

Dans ce contexte, tous les secteurs doivent réduire leurs émissions de gaz à effet de serre, en utilisant un large éventail de technologies, en changeant les comportements et en investissant davantage dans les options à faible émission de carbone. Les énergies polluantes telles que le charbon, le pétrole et le gaz, sont dans le collimateur des experts du climat car ces dernières sont responsables des ¾ des émissions de carbone. En Europe, 30% des gaz à effet de serre sont émis par le secteur des transports.

Pour Yves Chevillon, Délégué régional EDF en Bourgogne-Franche-Comté, il est urgent d'agir résolument : « on ne pourra pas dire que nous n'étions pas prévenus : c'est dès aujourd'hui qu'il faut édifier un monde bas carbone » (tweet du 9 octobre 2018 @Yves_Chevillon). EDF veut être moteur de la troisième transition énergétique.

« Notre principal défi est celui du réchauffement climatique, précise Yves Chevillon. Pour lutter contre ce réchauffement, il faut réduire les émissions de Gaz à Effet de Serre et donc développer une économie résolument décarbonée. Dans ce contexte, EDF exploite et développe un mix de production énergétique bas-carbone, promeut l'efficacité énergétique pour économiser l'énergie et soutient toutes les solutions qui contribuent à préserver l'environnement. Précisons qu'en Bourgogne-Franche-Comté EDF produit une électricité 100% renouvelable, à partir d'hydraulique, de solaire, d'éolien et de biomasse. » EDF s'inscrit dans cette dynamique en faveur du climat en accélérant notamment le développement des énergies renouvelables avec le Plan Solaire, les solutions de Stockage, et très récemment l'essor de la mobilité électrique avec l'annonce du **Plan Mobilité Electrique**.

L'ambition d'EDF est **d'être l'énergéticien leader de la mobilité électrique en Europe dès 2022** sur nos 4 grands marchés : France, Royaume-Uni, Italie et Belgique :

- Le 1^{er} fournisseur en électricité pour véhicules électriques
- Le 1^{er} exploitant de réseaux de bornes
- Le leader européen du smart charging

EDF en Bourgogne-Franche-Comté est un acteur historique de la mobilité électrique

En Bourgogne-Franche-Comté, EDF est moteur sur le sujet, de longue date. Elle a été à l'initiative de la création de l'association Bourgogne-Franche-Comté Mobilité Electrique il y a 10 ans avec de nombreux autres partenaires régionaux et est fière d'être partenaire premium des 2^{èmes} rencontres de la mobilité électrique à Chalon-sur-Saône le 25 avril 2019.

Pour plus d'informations, contactez :

Isabelle MAILLE-FERRIERES
Responsable de la Communication



Délégation Régionale Bourgogne-Franche-Comté
40 Avenue Françoise Giroud
BP 87981
21079 DIJON Cedex

isabelle.maille-ferrieres@edf.fr
Tél. mobile : 07 61 81 82 23



Le SYDESL : l'énergie des territoires !

Le Syndicat Départemental d'Énergie de Saône-et-Loire (SYDESL) est né en 1947 de la volonté des communes du département de se fédérer pour garantir à tous la même qualité de distribution d'électricité.

Au fil des années, fort de l'expertise acquise, le SYDESL a pu élargir ses compétences et propose désormais aux communes des services et dispositifs d'accompagnement complémentaires dans les domaines de l'énergie et des réseaux.

Aujourd'hui le SYDESL s'engage et **agit concrètement pour la transition énergétique**. Pour répondre à un besoin croissant et encourager la mobilité électrique, le SYDESL a donc souhaité porter et développer un réseau public de bornes de recharge pour véhicules électriques. 24 bornes de recharge jalonnent déjà les routes principales du département. A terme, le réseau public de bornes de recharge devrait compter une quarantaine d'équipements.

Pour aller plus loin, le SYDESL a fait le choix de proposer aux usagers une recharge entièrement gratuite jusque fin 2020.

Un site Internet dédié a été mis en ligne pour guider les utilisateurs des bornes de recharge. Rendez-vous sur :

www.sydesl.orios-infos.com

Quelques chiffres :

Sur le réseau public de bornes de recharge, ce sont déjà :
3 598 charges depuis le début du service en Saône & Loire.

267 098 km électriques parcourus grâce à ces charges.

42 789 kgCO2 économisés.



Pour en savoir plus, contactez-nous!

Syndicat départemental d'énergie de Saône & Loire

Service Communication
Emilie FITON-CHAVALLE
efitonchavalle@sydesl.fr



Tél.: 03 85 21 91 03 - Mobile: 07 79 82 72 65



A l'horizon de 2030, la Banque des Territoires a pour objectif d'accompagner les collectivités dans la construction d'un nouveau modèle économique de mobilité durable et intégrée. Outre le soutien apporté à la modernisation des réseaux existants, son action cible principalement le financement, en investissements ou en prêts de long terme, de solutions alternatives et de transports collectifs à faibles émissions de carbone. La Banque des Territoires, par l'intermédiaire de la Scet, aide les collectivités dans la prise de décisions relatives à l'organisation du territoire, aux réseaux de transports publics à dynamiser ou implanter, aux modes alternatifs à conforter ou mettre en place.

Le Banque des Territoires participe également aux transformations des stratégies de mobilité en accompagnant la mise en place de nouvelles solutions de mobilité, intégrées dans des réseaux multimodaux performants, et renforçant l'attractivité des transports publics. L'expertise de Transdev, filiale du groupe Caisse des Dépôts, lui permet d'adopter une posture d'ensemblier et d'organiser pour ses clients une intermodalité innovante et efficace. Elle imagine des solutions qui lui permettent de coordonner et gérer conjointement les différents modes de transport (tramway, bus à haut niveau de services, navette fluviale, etc.).

La Banque des Territoires encourage aussi l'essor de la mobilité électrique, part importante du mix énergétique des transports de demain, ainsi que le développement de carburants alternatifs à faibles émissions de carbone, notamment l'hydrogène (exemple : acquisition de flotte de bus). En tant qu'investisseur, la Banque des Territoires soutient le développement d'opérateurs d'infrastructures de recharges, d'opérateurs de mobilité s'appuyant sur les technologies de l'électromobilité et de modèles économiques élaborés autour des batteries des véhicules électriques et des smart grids.

La Banque des Territoires a investi dans des sociétés développant des solutions de mobilité électrique à valeur ajoutée : Totem.mobi ou Clem (service 100% électrique d'auto-partage), Cityscoot (location de scooters électriques), Gireve, Freshmile ou encore Neot Green Mobility (location de batteries, véhicules et systèmes de recharges électriques).

A propos de la Banque des Territoires

Créée en 2018, la Banque des Territoires est un des cinq métiers de la Caisse des Dépôts. Elle rassemble dans une même structure les expertises internes à destination des territoires. Porte d'entrée client unique, elle propose des solutions sur mesure de conseil et de financement en prêts et en investissement pour répondre aux besoins des collectivités locales, des organismes de logement social, des entreprises publiques locales et des professions juridiques. Elle s'adresse à tous les territoires, depuis les zones rurales jusqu'aux métropoles, avec l'ambition de lutter contre les inégalités sociales et les fractures territoriales. La Banque des Territoires est déployée dans les 16 directions régionales et les 35 implantations territoriales de la Caisse des Dépôts afin d'être mieux identifiée auprès de ses clients et au plus près d'eux.

Pour des territoires plus attractifs, inclusifs, durables et connectés.

www.banquedesterritoires.fr |  [@BanqueDesTerr](https://twitter.com/BanqueDesTerr)

Contact presse :

Banque des Territoires – Groupe Caisse des Dépôts

Aurélie GAUCHEY

06 31 07 46 95

aurelie.gauchey@caissedesdepots.fr

 [@BdT_BFC](https://twitter.com/BdT_BFC)





Enedis en Bourgogne,

c'est près de 1 000 emplois dédiés au service public de la distribution de l'électricité auprès de 2 000 communes 24h sur 24 et 365 jours par an.

L'ADN d'Enedis c'est un service public de proximité, moderne et engagé dans la transition énergétique.

Nous nous transformons tout en restant présents sur les territoires proches de nos clients. Au-delà du déploiement du compteur communicant Linky qui se poursuit avec succès, et nous nous engageons dans le soutien à la mobilité électrique en tant que conseil et facilitateur auprès des différentes parties prenantes que ce soit en matière de raccordement ou d'optimisation de localisation des bornes de recharges.

Contacts presse :

M. Anthony LHOMME

0633142504

