

# **LES AGENTS DE LA FONCTION PUBLIQUE ET LA VACCINATION CONTRE LA COVID-19**

**GAME CHANGERS**



# FICHE TECHNIQUE



## ÉCHANTILLON

**800** personnes constituant un échantillon national représentatif des agents de la fonction publique âgés de 18 ans et plus. |



## DATES DE TERRAIN

Du 31 août au 1er septembre 2021.



## MÉTHODOLOGIE

**Échantillon interrogé par Internet via l'Access Panel Online d'Ipsos.**

Méthode des quotas :  
appliquée au sexe, à l'âge, à la région, et au secteur de la fonction publique

## Enquête réalisée pour



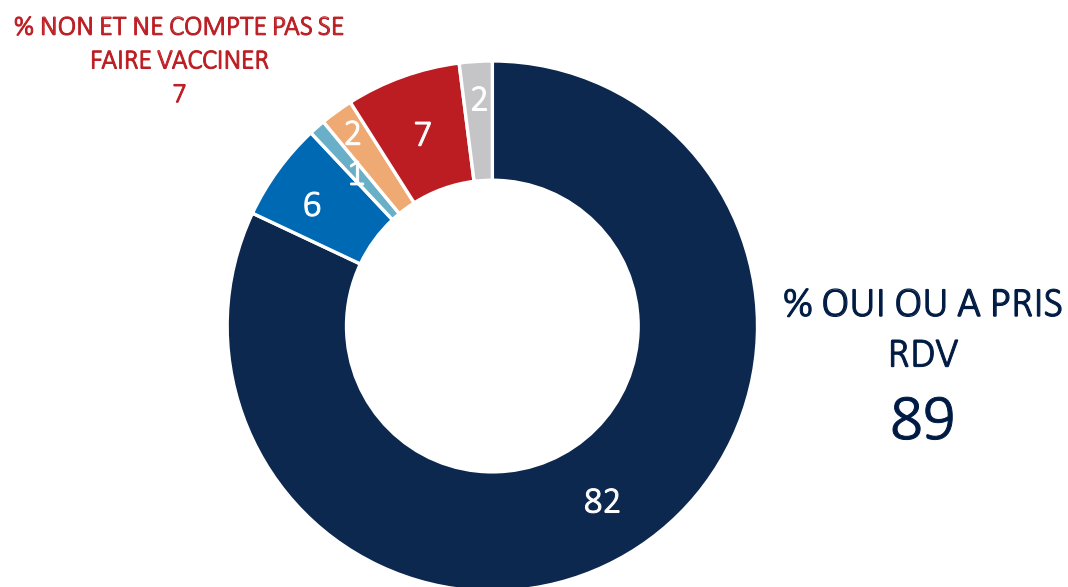
Ce rapport a été élaboré dans le respect de la norme internationale ISO 20252 « Etudes de marché, études sociales et d'opinion ». *Ce rapport a été relu par Mathieu Gallard, Directeur d'études (Ipsos Public Affairs).*

1

# LA VACCINATION DES AGENTS DE LA FONCTION PUBLIQUE

# LE TAUX DE VACCINATION CHEZ LES AGENTS DE LA FONCTION PUBLIQUE

Question : « Avez-vous été vacciné contre la Covid-19 ? »



Base : Ensemble de l'échantillon

# LA VACCINATION CHEZ LES AGENTS - *Détails*

Question : « Avez-vous été vacciné contre la Covid-19 ? »

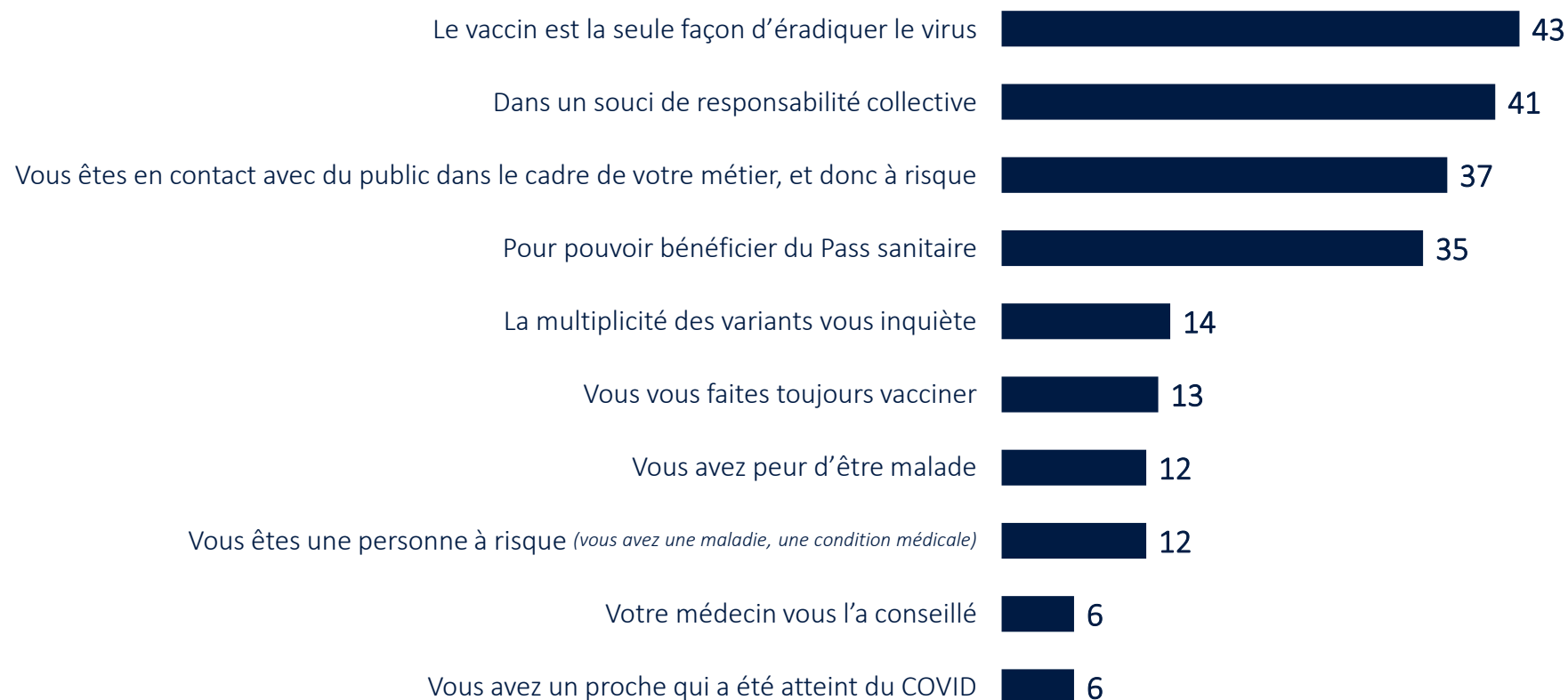
	SELON L'ÂGE				SELON LE SECTEUR			SELON LA CATÉGORIE			SELON LE CONTACT AVEC LE PUBLIC	
	ENSEMBLE	18-35 ANS	35-49 ANS	50 ANS ET PLUS	FONCTION PUBLIQUE D'ÉTAT	FONCTION PUBLIQUE TERRITORIALE	FONCTION PUBLIQUE HOSPITALIÈRE	CATÉGORIE A / A+	CATÉGORIE B	CATÉGORIE C	CONTACT AVEC LE PUBLIC	PAS DE CONTACT
<b>Sous-Total Est vacciné ou a pris RDV</b>	<b>89</b>	<b>89</b>	<b>88</b>	<b>90</b>	<b>88</b>	<b>85</b>	<b>96</b>	<b>92</b>	<b>87</b>	<b>87</b>	<b>92</b>	<b>77</b>
Oui, je suis déjà entièrement vacciné	<b>82</b>	<b>74</b>	83	86	80	79	<b>90</b>	84	80	81	84	<b>74</b>
Oui, j'ai reçu une 1ère dose et je suis en attente d'une 2ème dose	<b>6</b>	<b>12</b>	4	4	6	6	6	7	4	6	7	<b>2</b>
Non, pas encore, mais j'ai pris rendez-vous	<b>1</b>	3	1	-	2	-	-	1	3	-	1	1
Non, pas encore, il faut que je prenne rendez-vous	<b>2</b>	2	2	1	2	2	1	2	2	2	1	3
Non, et je ne compte pas me faire vacciner	<b>7</b>	6	7	7	8	9	<b>1</b>	<b>3</b>	8	9	5	<b>13</b>
Je ne souhaite pas répondre	<b>2</b>	3	3	2	2	4	2	3	3	2	2	<b>7</b>



Base : Ensemble de l'échantillon

# LES RAISONS DU CHOIX DE SE FAIRE VACCINER

Question : « Pour quelles raisons principales vous êtes-vous fait vacciner / souhaitez-vous vous faire vacciner ? »



Total supérieur à 100%, 3 réponses possibles



Base : A ceux qui se sont fait vacciner ou souhaitent le faire

# LES RAISONS DU CHOIX DE SE FAIRE VACCINER - *Détails*

Question : « Pour quelles raisons principales vous êtes-vous fait vacciner / souhaitez-vous vous faire vacciner ? »

	SELON L'ÂGE				SELON LE SECTEUR			SELON LA CATÉGORIE			SELON LE CONTACT AVEC LE PUBLIC	
	ENSEMBLE	18-35 ANS	35-49 ANS	50 ANS ET PLUS	FONCTION PUBLIQUE D'ÉTAT	FONCTION PUBLIQUE TERRITORIALE	FONCTION PUBLIQUE HOSPITALIÈRE	CATÉGORIE A / A+	CATÉGORIE B	CATÉGORIE C	CONTACT AVEC LE PUBLIC	PAS DE CONTACT
Le vaccin est la seule façon d'éradiquer le virus	43	38	42	49	48	39	39	48	50	37	42	49
Dans un souci de responsabilité collective	41	36	45	39	46	39	34	47	42	36	40	46
Vous êtes en contact avec du public dans le cadre de votre métier, et donc à risque	37	33	37	40	31	32	55	38	38	35	44	5
Pour pouvoir bénéficier du Pass sanitaire	35	37	39	28	34	36	34	30	40	37	36	32
La multiplicité des variants vous inquiète	14	13	16	12	15	13	11	14	12	14	13	16
Vous vous faites toujours vacciner	13	14	11	15	14	12	12	16	18	9	12	16
Vous avez peur d'être malade	12	7	14	13	12	10	14	16	7	10	10	19
Vous êtes une personne à risque ( <i>vous avez une maladie, une condition médicale</i> )	12	8	11	15	11	14	9	9	11	14	11	13
Votre médecin vous l'a conseillé	6	6	5	8	8	4	5	6	8	5	6	6
Vous avez un proche qui a été atteint du COVID	6	6	6	6	7	8	1	6	5	7	6	7



# LES RAISONS DE NE PAS VOULOIR SE FAIRE VACCINER

Question : « Pour quelles raisons principales ne vous feriez-vous pas vacciner ? »

Vous considérez que l'on n'a pas assez de recul sur le vaccin, que l'on n'en connaît pas tous les risques  
Cette campagne de vaccination n'a pas pour but de nous protéger de la maladie mais de nous confisquer une partie de nos libertés

Le vaccin est plus dangereux que la maladie

Vous n'avez pas besoin de vous vacciner car vous êtes vigilant et adoptez les gestes barrières

Vous ne croyez pas à ce qu'on dit sur la gravité de la Covid-19

Vous ne vous sentez pas à risque vis-à-vis du Covid-19

Vous avez déjà été infecté par le Covid-19 et vous sentez immunisé

Vous êtes opposé à Emmanuel Macron et vous considérez qu'en allant vous faire vacciner vous le soutenez

La probabilité d'être infecté par le Covid-19 est trop faible

C'est compliqué de prendre rendez-vous, c'est trop long

Vous n'avez pas assez de temps pour vous faire vacciner

Les structures de vaccination sont trop éloignées de chez vous

78

39

36

19

13

11

9

5

4

1

-

-



Base : A ceux qui ne veulent pas se faire vacciner

Total supérieur à 100%, 3 réponses possibles

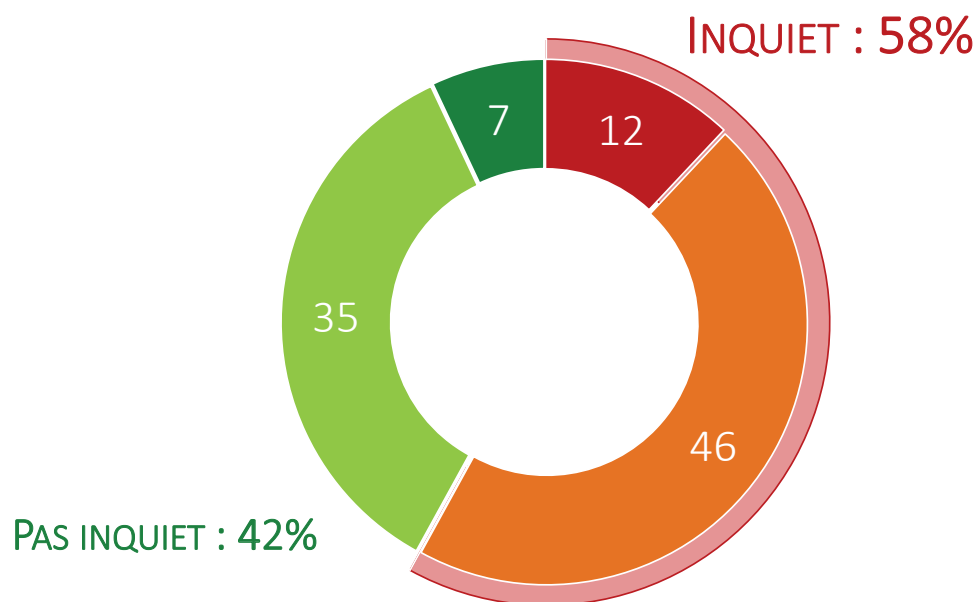


# LA PERCEPTION DU CONTEXTE SANITAIRE PAR LES AGENTS DE LA FONCTION PUBLIQUE

# 2

# L'INQUIÉTUDE À L'ÉGARD DE LA SITUATION SANITAIRE

Question : « Vous personnellement, diriez-vous que vous êtes inquiet ou pas inquiet à propos de la situation sanitaire actuelle liée à l'épidémie de Covid-19 ? »



TRÈS INQUIET

ASSEZ INQUIET

PAS TRÈS INQUIET

PAS DU TOUT INQUIET



Base : Ensemble de l'échantillon



## SELON L'ÂGE

Âge	Très inquiet	Assez inquiet	Pas très inquiet	Pas du tout inquiet	% « Inquiet »
18-35 ans	15	45	31	9	60
35-49 ans	10	45	38	7	55
50 ans et plus	11	48	35	6	59

## SELON LA FONCTION PUBLIQUE

Fonction publique	Très inquiet	Assez inquiet	Pas très inquiet	Pas du tout inquiet	% « Inquiet »
Fonction publique d'Etat	13	45	34	8	58
Fonction publique territoriale	9	43	41	7	52
Fonction publique hospitalière	12	54	27	7	66

## SELON LA CATEGORIE

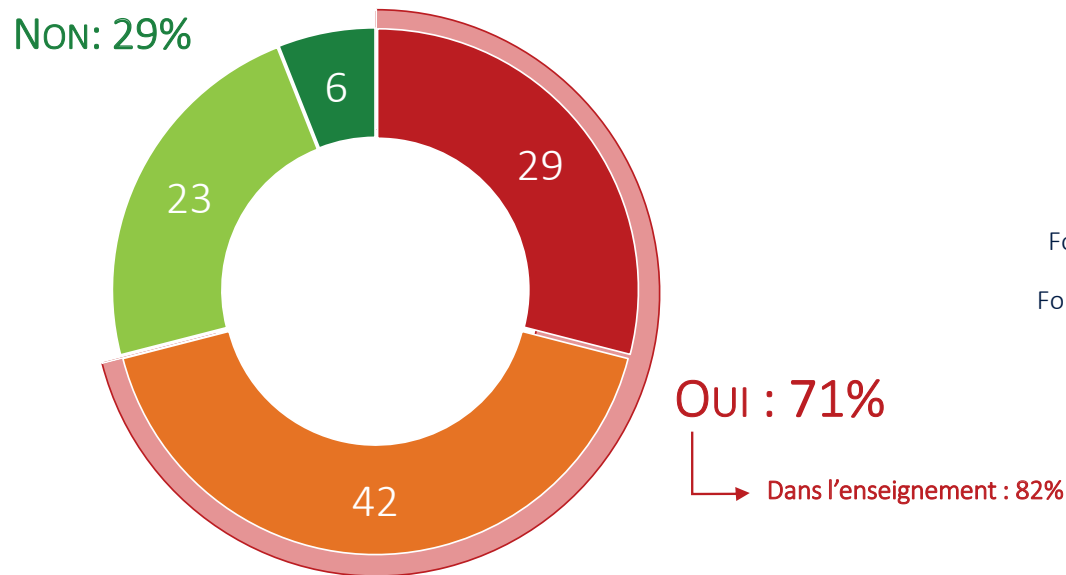
Catégorie	Très inquiet	Assez inquiet	Pas très inquiet	Pas du tout inquiet	% « Inquiet »
Catégorie A / A+	14	46	32	8	60
Catégorie B	11	49	33	7	60
Catégorie C	9	46	39	6	55

## SELON LE CONTACT AVEC LE PUBLIC

Contact	Très inquiet	Assez inquiet	Pas très inquiet	Pas du tout inquiet	% « Inquiet »
En contact avec le public	12	48	34	6	60
Pas en contact	9	42	38	11	51

# LE SENTIMENT D'ÊTRE EXPOSÉ À LA COVID-19 DANS LE CADRE PROFESSIONNEL

Question : « Dans le cadre de l'exercice de votre métier, avez-vous le sentiment d'être exposé au risque de contracter la Covid-19 ? »



## SELON L'ÂGE

Âge	OUI, TOUT À FAIT	OUI, PLUTÔT	NON, PLUTÔT PAS	NON, PAS DU TOUT	% « OUI »
18-35 ans	37	36	23	4	73
35-49 ans	29	40	22	9	69
50 ans et plus	24	47	23	6	71

## SELON LA FONCTION PUBLIQUE

Fonction	OUI, TOUT À FAIT	OUI, PLUTÔT	NON, PLUTÔT PAS	NON, PAS DU TOUT	% « OUI »
Fonction publique d'Etat	29	44	21	6	73
Fonction publique territoriale	22	41	28	9	63
Fonction publique hospitalière	44	37	17	2	81

## SELON LA CATEGORIE

Catégorie	OUI, TOUT À FAIT	OUI, PLUTÔT	NON, PLUTÔT PAS	NON, PAS DU TOUT	% « OUI »
Catégorie A / A+	34	42	16	8	76
Catégorie B	23	46	26	5	69
Catégorie C	29	39	27	5	68

## SELON LE CONTACT AVEC LE PUBLIC

Contact	OUI, TOUT À FAIT	OUI, PLUTÔT	NON, PLUTÔT PAS	NON, PAS DU TOUT	% « OUI »
En contact avec le public	36	46	15	3	82
Pas en contact	5	28	49	18	33

OUI, TOUT À FAIT

OUI, PLUTÔT

NON, PLUTÔT PAS

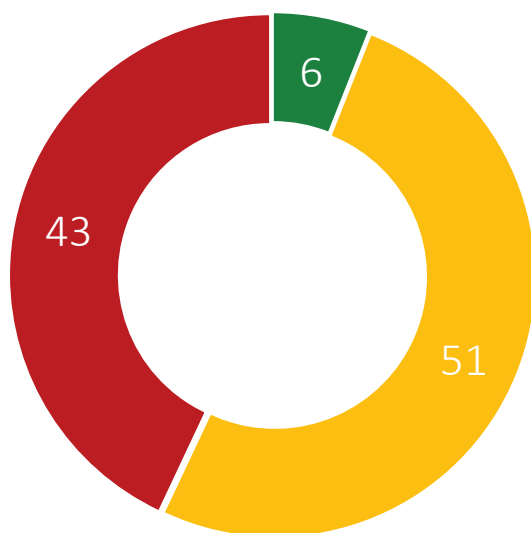
NON, PAS DU TOUT



Base : Ensemble de l'échantillon

# L'ÉVOLUTION DE LA PRATIQUE DU TÉLÉTRAVAIL

Question : « Pensez-vous faire davantage, autant ou moins de télétravail qu'en juin 2021 (avant les vacances scolaires) dans les prochaines semaines ? »

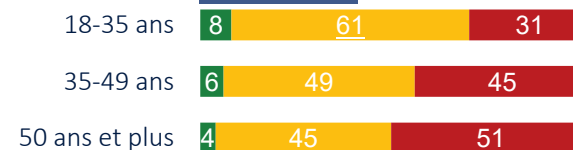


DAVANTAGE

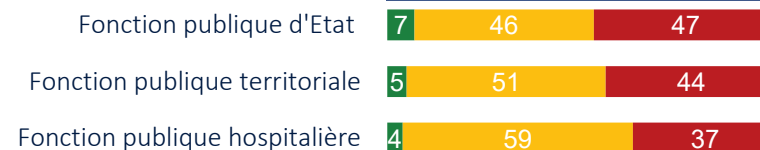
AUTANT

MOINS

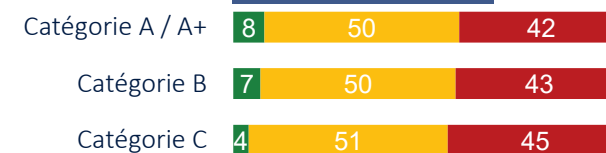
## SELON L'ÂGE



## SELON LA FONCTION PUBLIQUE



## SELON LA CATEGORIE



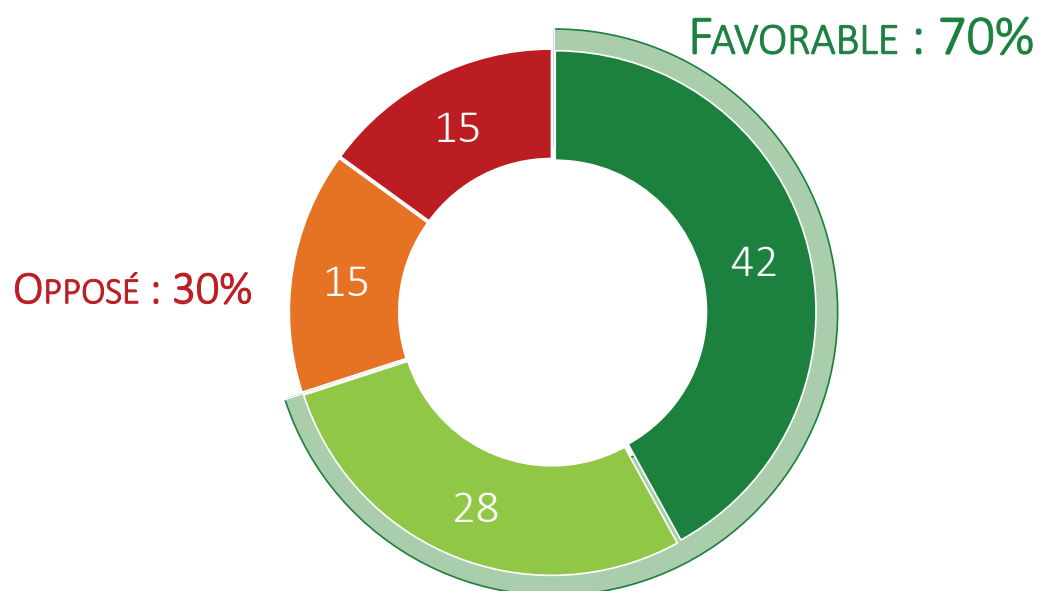
## SELON LE CONTACT AVEC LE PUBLIC



Base : Ensemble de l'échantillon

# L'ADHÉSION À LA MISE EN PLACE DU PASS SANITAIRE

Question : « Êtes-vous favorable à la mise en place du pass sanitaire prouvant qu'une personne a été vaccinée / a eu un test négatif récent pour entrer dans un lieu public (centre commercial, transport, bar/restaurant, musée, festival...) ? »



## SELON L'ÂGE

Âge	Tout à fait favorable	Plutôt favorable	Plutôt opposé	Tout à fait opposé	% « Favorable »
18-35 ans	38	32	14	16	70
35-49 ans	39	27	18	16	66
50 ans et plus	49	26	12	13	75

## SELON LA FONCTION PUBLIQUE

Fonction	Tout à fait favorable	Plutôt favorable	Plutôt opposé	Tout à fait opposé	% « Favorable »
Fonction publique d'Etat	48	24	14	14	72
Fonction publique territoriale	35	30	16	19	65
Fonction publique hospitalière	42	33	15	10	75

## SELON LA CATEGORIE

Catégorie	Tout à fait favorable	Plutôt favorable	Plutôt opposé	Tout à fait opposé	% « Favorable »
Catégorie A / A+	48	28	10	13	76
Catégorie B	44	28	13	15	72
Catégorie C	37	28	19	16	65

## SELON LE CONTACT AVEC LE PUBLIC

Contact	Tout à fait favorable	Plutôt favorable	Plutôt opposé	Tout à fait opposé	% « Favorable »
En contact avec le public	44	29	14	13	73
Pas en contact	37	23	17	23	60



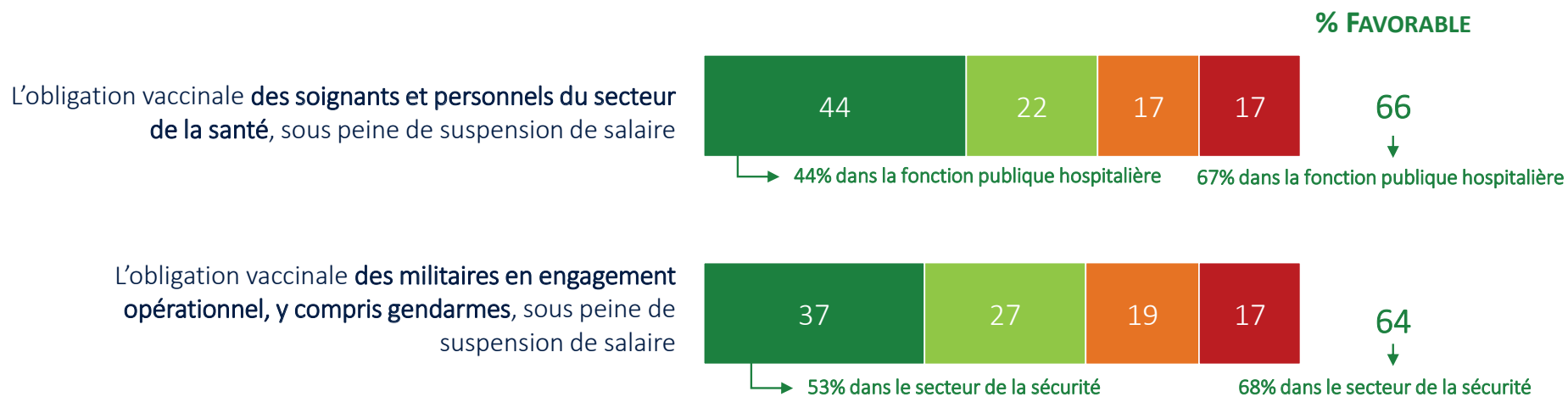
Base : Ensemble de l'échantillon

# 3

## LE POSITIONNEMENT DES AGENTS VIS-À-VIS DE L'OBLIGATION VACCINALE

# L'ADHÉSION AUX MESURES D'OBLIGATION VACCINALE DANS LA FONCTION PUBLIQUE

Question : « Et êtes-vous favorable à ces mesures ? »



62% des agents sont favorables aux deux mesures

TOUT À FAIT FAVORABLE

PLUTÔT FAVORABLE

PLUTÔT OPPOSÉ

TOUT À FAIT OPPOSÉ



Base : Ensemble de l'échantillon

# L'ADHÉSION AUX MESURES D'OBLIGATION VACCINALE DANS LA FONCTION PUBLIQUE - *Détails*

Question : « Et êtes-vous favorable à ces mesures ? »

% FAVORABLE	SELON L'ÂGE				SELON LE SECTEUR			SELON LA CATÉGORIE			SELON LE CONTACT AVEC LE PUBLIC	
	ENSEMBLE	18-35 ANS	35-49 ANS	50 ANS ET PLUS	FONCTION PUBLIQUE D'ÉTAT	FONCTION PUBLIQUE TERRITORIALE	FONCTION PUBLIQUE HOSPITALIÈRE	CATÉGORIE A / A+	CATÉGORIE B	CATÉGORIE C	CONTACT AVEC LE PUBLIC	PAS DE CONTACT
L'obligation vaccinale <b>des soignants et personnels du secteur de la santé</b> , sous peine de suspension de salaire	66	63	64	69	71	58	67	76	67	57	67	60
L'obligation vaccinale <b>des militaires en engagement opérationnel, y compris gendarmes</b> , sous peine de suspension de salaire	64	59	62	69	68	57	66	71	67	57	65	59

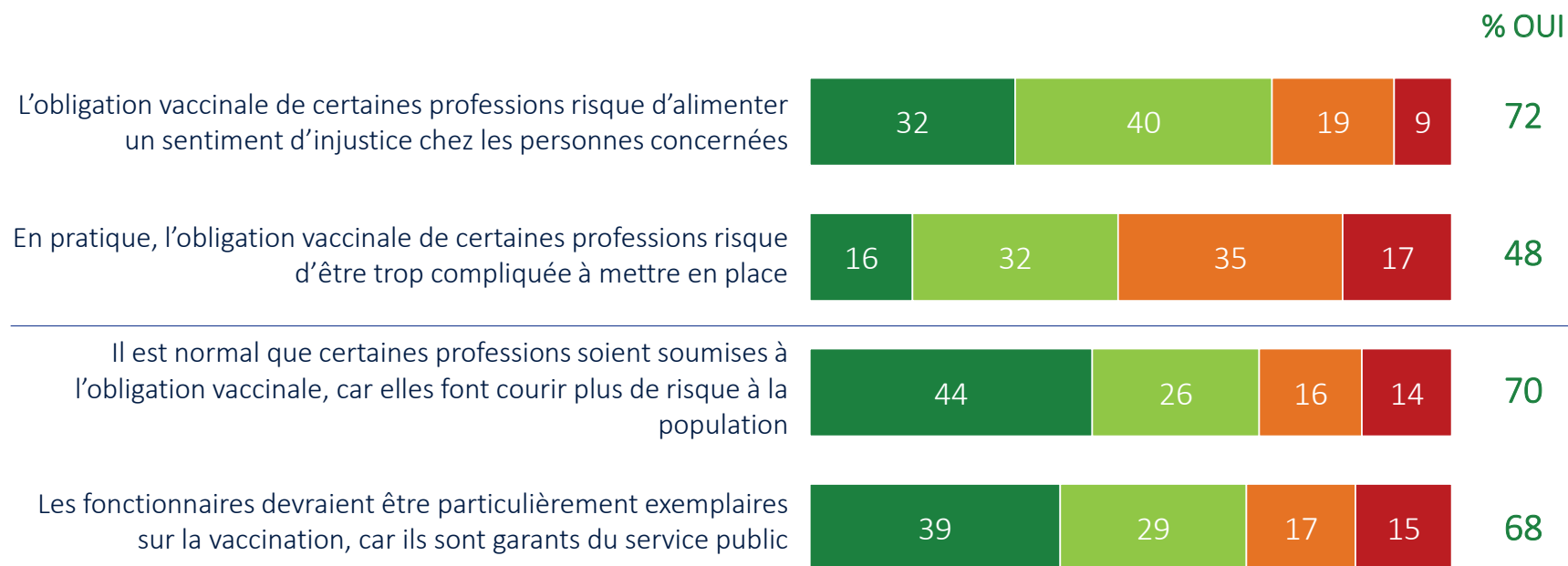


Base : Ensemble de l'échantillon



# LES AVANTAGES ET INCONVÉNIENTS DES MESURES D'OBLIGATION VACCINALE

Question : « Êtes-vous d'accord ou pas d'accord avec les affirmations suivantes ? »



OUI, TOUT À FAIT

OUI, PLUTÔT

NON, PLUTÔT PAS

NON, PAS DU TOUT



Base : Ensemble de l'échantillon

# LES AVANTAGES ET INCONVÉNIENTS DES MESURES D'OBLIGATION VACCINALE - *Détails*

Question : « Êtes-vous d'accord ou pas d'accord avec les affirmations suivantes ? »

% OUI	SELON L'ÂGE				SELON LE SECTEUR			SELON LA CATÉGORIE			SELON LE CONTACT AVEC LE PUBLIC	
	ENSEMBLE	18-35 ANS	35-49 ANS	50 ANS ET PLUS	FONCTION PUBLIQUE D'ÉTAT	FONCTION PUBLIQUE TERRITORIALE	FONCTION PUBLIQUE HOSPITALIÈRE	CATÉGORIE A / A+	CATÉGORIE B	CATÉGORIE C	CONTACT AVEC LE PUBLIC	PAS DE CONTACT
L'obligation vaccinale de certaines professions risque d'alimenter un sentiment d'injustice chez les personnes concernées	72	81	70	69	70	77	70	70	66	76	73	68
En pratique, l'obligation vaccinale de certaines professions risque d'être trop compliquée à mettre en place	48	55	45	47	50	50	42	46	52	48	48	50
Il est normal que certaines professions soient soumises à l'obligation vaccinale, car elles font courir plus de risque à la population	70	62	70	76	75	68	64	78	71	63	71	67
Les fonctionnaires devraient être particulièrement exemplaires sur la vaccination, car ils sont garants du service public	68	68	67	71	74	64	65	76	69	62	71	60



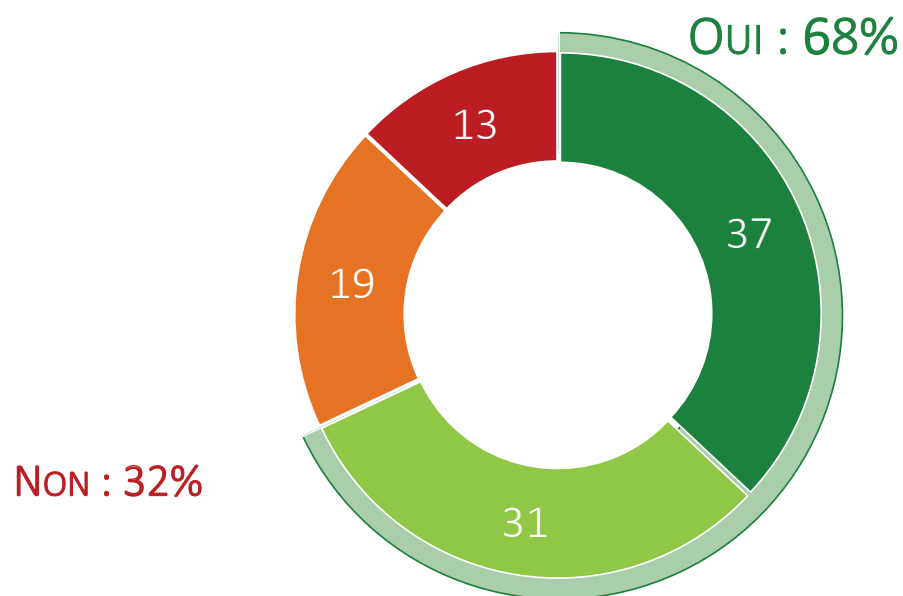
Base : Ensemble de l'échantillon

# LA COMMUNICATION SUR PROTOCOLE SANITAIRE DANS LA FONCTION PUBLIQUE

# 4

# LA COMMUNICATION DE L'EMPLOYEUR SUR LE PROTOCOLE SANITAIRE

Question : « Votre employeur vous a-t-il communiqué de manière satisfaisante et complète les règles applicables à votre administration ? »



SELON L'ÂGE				% « Oui »	
18-35 ans	36	33	18	13	69
35-49 ans	37	30	22	11	67
50 ans et plus	38	30	17	15	68

SELON LA FONCTION PUBLIQUE				% « Oui »	
Fonction publique d'Etat	31	29	24	16	60
Fonction publique territoriale	32	35	19	14	67
Fonction publique hospitalière	57	29	10	4	86

SELON LA CATEGORIE				% « Oui »	
Catégorie A	41	26	20	13	67
Catégorie B	35	36	17	12	71
Catégorie C	35	32	20	13	67

SELON LE CONTACT AVEC LE PUBLIC				% « Oui »	
En contact avec le public	37	30	19	14	67
Pas en contact	35	35	21	9	70

OUI, TOUT À FAIT

OUI, PLUTÔT

NON, PLUTÔT PAS

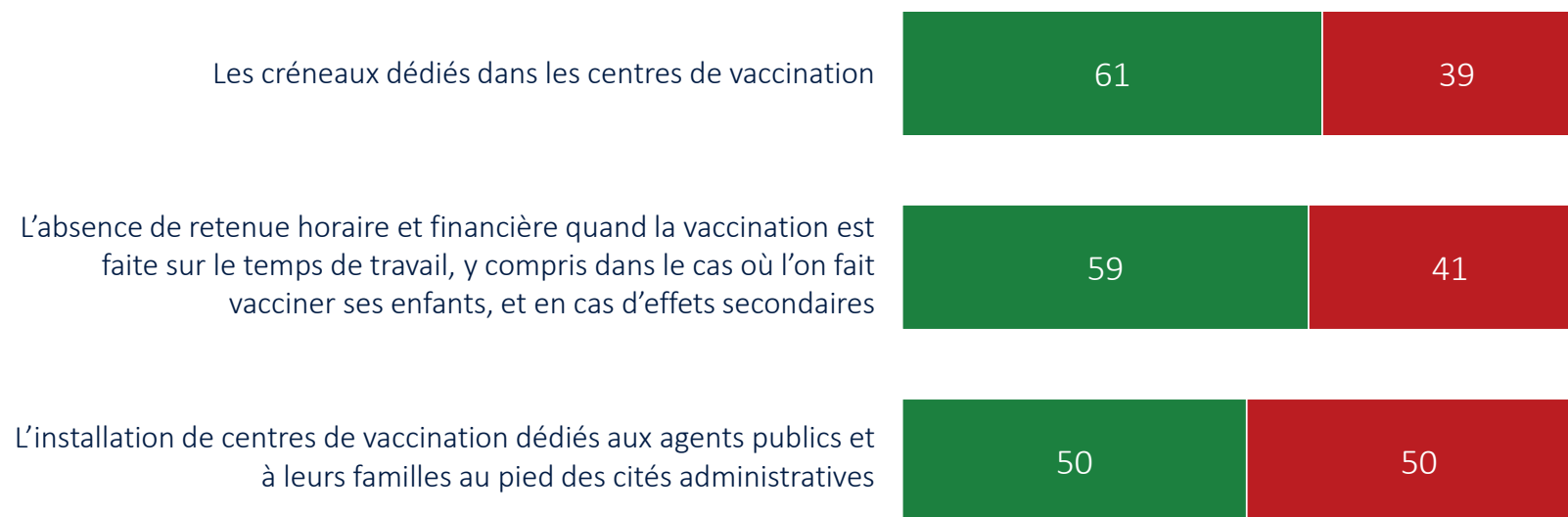
NON, PAS DU TOUT



Base : Ensemble de l'échantillon

# LA NOTORIÉTÉ DES DISPOSITIFS MIS EN PLACE POUR FACILITER LA VACCINATION

Question : « Avez-vous entendu parler des facilités mises en place par le Gouvernement pour accélérer la vaccination des agents publics ? »



**76% des agents ont entendu parler d'au moins un des dispositifs**

**69% ont entendu parler d'au moins deux des dispositifs**

**50% ont entendu parler des trois dispositifs**



Base : Ensemble de l'échantillon

# LA NOTORIÉTÉ DES DISPOSITIFS MIS EN PLACE POUR FACILITER LA VACCINATION - *Détails*

Question : « Avez-vous entendu parler des facilités mises en place par le gouvernement pour accélérer la vaccination des agents publics ? »

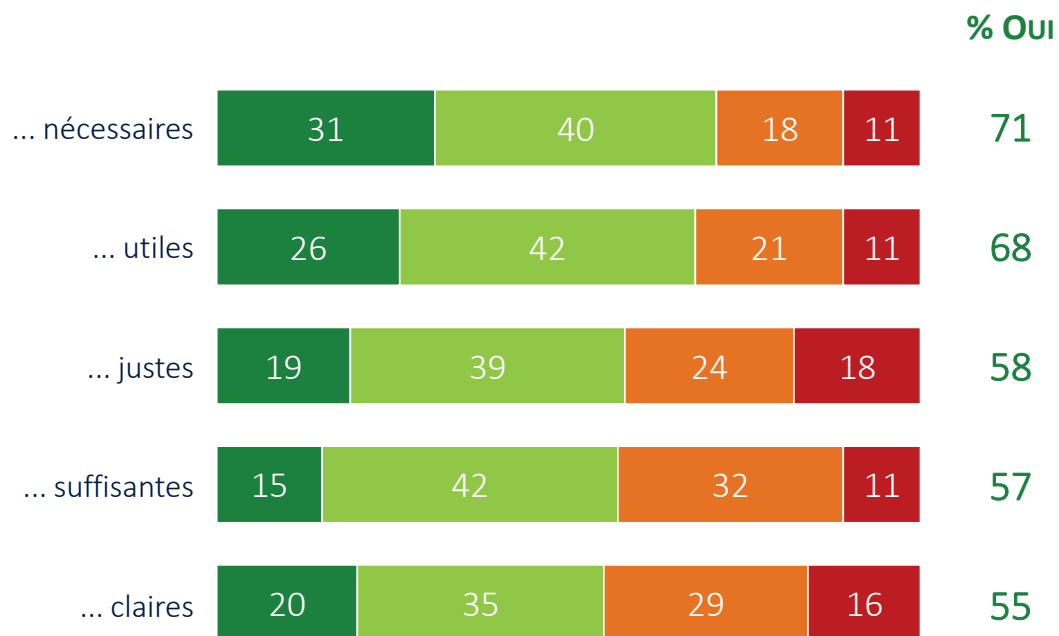
% OUI	SELON L'ÂGE				SELON LE SECTEUR			SELON LA CATÉGORIE			SELON LE CONTACT AVEC LE PUBLIC	
	ENSEMBLE	18-35 ANS	35-49 ANS	50 ANS ET PLUS	FONCTION PUBLIQUE D'ÉTAT	FONCTION PUBLIQUE TERRITORIALE	FONCTION PUBLIQUE HOSPITALIÈRE	CATÉGORIE A / A+	CATÉGORIE B	CATÉGORIE C	CONTACT AVEC LE PUBLIC	PAS DE CONTACT
% ont entendu parler d'au moins un des dispositifs	76	79	77	74	73	74	87	77	81	74	77	74
Les créneaux dédiés dans les centres de vaccination	61	68	58	61	56	59	76	63	66	59	62	58
L'absence de retenue horaire et financière quand la vaccination est faite sur le temps de travail, y compris dans le cas où l'on fait vacciner ses enfants, et en cas d'effets secondaires	59	63	58	59	58	57	66	57	68	57	58	64
L'installation de centres de vaccination dédiés aux agents publics et à leurs familles au pied des cités administratives	50	56	46	52	46	48	63	49	55	50	52	44



Base : Ensemble de l'échantillon

# LA PERCEPTION DE LA COMMUNICATION DU GOUVERNEMENT

Question : « Au cours des derniers mois, avez-vous trouvé que les décisions communiquées par le gouvernement sur les mesures sanitaires applicables aux fonctionnaires étaient... »



Base : Ensemble de l'échantillon

# LA PERCEPTION DE LA COMMUNICATION DU GOUVERNEMENT - *Détails*

Question : « Au cours des derniers mois, avez-vous trouvé que les décisions communiquées par le gouvernement sur les mesures sanitaires applicables aux fonctionnaires étaient... »

	SELON L'ÂGE				SELON LE SECTEUR			SELON LA CATÉGORIE			SELON LE CONTACT AVEC LE PUBLIC	
	ENSEMBLE	18-35 ANS	35-49 ANS	50 ANS ET PLUS	FONCTION PUBLIQUE D'ÉTAT	FONCTION PUBLIQUE TERRITORIALE	FONCTION PUBLIQUE HOSPITALIÈRE	CATÉGORIE A / A+	CATÉGORIE B	CATÉGORIE C	CONTACT AVEC LE PUBLIC	PAS DE CONTACT
... nécessaires	<b>71</b>	69	71	74	75	69	68	<b>78</b>	72	66	74	<b>63</b>
... utiles	<b>68</b>	65	68	72	71	65	68	<b>75</b>	68	63	70	64
... Justes	<b>58</b>	58	55	62	63	55	53	<b>65</b>	61	51	59	54
... suffisantes	<b>57</b>	58	54	59	55	56	61	59	58	54	57	55
... claires	<b>55</b>	57	54	55	53	51	<b>65</b>	57	60	51	56	51



Base : Ensemble de l'échantillon