



BANQUE des
TERRITOIRES



**Le digital,
votre allié pour
la transformation
de votre collectivité**

Éditorial



Géolocalisation, applications, marketplaces, cloud, intelligence artificielle, blockchain... Lorsqu'il est placé au service de l'humain, le numérique contribue à rendre nos vies plus faciles, à accroître nos connaissances et à augmenter notre efficacité.

Au travail comme à la maison, les services numériques ont intégré nos modes de vie et nous ont déjà fait oublier ce qu'était notre quotidien sans le digital.

La pandémie de Covid-19 a accentué cette accélération et est en train de transformer de façon durable notre relation à l'espace et au temps en apportant de nouvelles solutions aux usagers.

Les services publics et le secteur public local ne sont pas en reste. Dématérialisation des services aux usagers, pilotage des politiques publiques par les données, participation des citoyens au débat public : la transition digitale impacte tous les métiers des collectivités, qui doivent néanmoins veiller à ne laisser personne sur le bas-côté.

Cette transformation numérique a été l'un des axes forts du plan France Relance. Doté de 88 millions d'euros, le volet « transformation numérique des territoires » vise à accompagner les collectivités dans la définition et la réalisation de leurs projets de transformation numérique. Avec sa contribution directe aux plans de relance (plan pour l'inclusion numérique, plan pour le très haut débit) et aux programmes nationaux (France services, Territoires d'innovation, Action Cœur de Ville...), la Banque des Territoires est un acteur incontournable de l'accompagnement des collectivités dans leur transformation numérique.

...

Pour faire face aux bouleversements engendrés par la digitalisation de notre société et pour aider les acteurs publics locaux à mieux se saisir des nouvelles opportunités offertes par le numérique, la Banque des Territoires propose à ses clients une palette d'offres qui reposent aussi bien sur de l'ingénierie et de l'accompagnement à la conception des projets que sur la mise à disposition de services digitaux innovants, via son nouveau Lab' des Territoires.

Soucieux de contribuer à améliorer l'efficacité des acteurs publics locaux, nous encourageons donc l'utilisation de solutions numériques innovantes pour vous accompagner dans :

- les diagnostics et la prise de décision ;
- la digitalisation de votre organisation et de vos services au public.

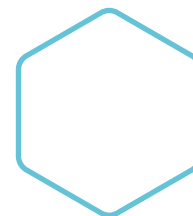
Vous retrouverez dans ce guide l'ensemble de nos dispositifs en faveur de la transformation numérique de votre organisation, ainsi qu'une présentation de nos solutions digitales pour vous aider dans vos choix et vous assurer une bonne appréhension de vos problématiques et des solutions à mettre en œuvre.



Benoît Parizet,
Directeur du département de la
transformation numérique de la Caisse
des Dépôts et de la stratégie digitale
de la Banque des Territoires



SOMMAIRE



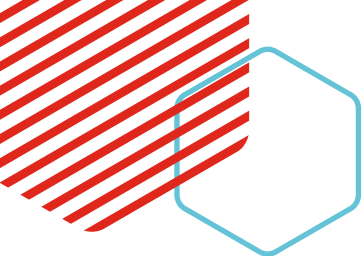
Être à vos côtés pour concevoir votre projet	5
Notre solution : l'ingénierie territoriale numérique	6
Comprendre l'innovation territoriale et accéder à des ressources méthodologiques adaptées	6
Construire votre projet d'innovation	7
Les solutions digitales innovantes pour vous faciliter la vie	8
Notre solution : la Banque des Territoires investit dans les start-up de demain	9
La diffusion des services numériques et le développement des usages	9
Les données et leur gestion	10
La confiance numérique	10
Pour faciliter vos diagnostics	11
Pour digitaliser votre organisation	26
Le Lab' des Territoires, notre programme d'innovation ouverte	31
Le Lab' des Territoires en 5 étapes	33
Pour aller plus loin	34
Nos ressources	35
Vos interlocuteurs en région	36



01

Être à vos côtés pour concevoir votre projet





Notre solution : l'ingénierie territoriale numérique

Comprendre l'innovation territoriale et accéder à des ressources méthodologiques adaptées

Maîtriser en temps réel la consommation d'énergie d'un bâtiment en fonction des besoins, détecter les passoires thermiques ou les îlots de chaleur dans une agglomération, permettre aux citoyens d'avoir accès aux moyens de transport les plus adaptés à leurs trajets, donner davantage de visibilité aux petits commerces grâce à leur digitalisation... Autant d'applications concrètes de la smart city dont les collectivités peuvent aujourd'hui pleinement se saisir.

Pour mieux comprendre les enjeux et les bénéfices de la transition numérique, la Banque des Territoires a conçu **un dossier dédié à l'innovation territoriale et à la smart city** à destination des élus et des décideurs territoriaux.

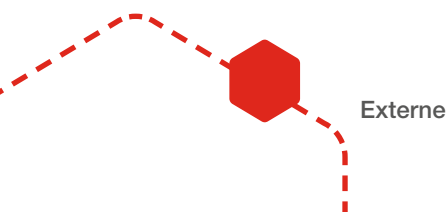
Vous y trouverez **les grandes tendances en matière d'innovation territoriale** et les principaux enjeux de l'innovation pour les collectivités : infrastructures, gestion des données, cybersécurité, mais aussi co-construction avec les habitants, optimisation des services publics et gestion intelligente des ressources environnementales.

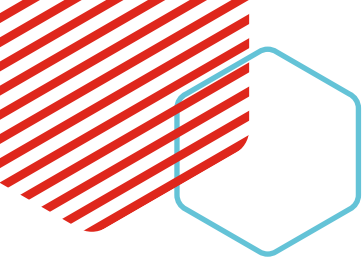
Ce dossier constitue **une base unique de plusieurs dizaines de ressources** (guides, livres blancs, retours d'expérience de collectivités, etc.) sur des thématiques spécifiques comme la digitalisation des commerces, les jumeaux numériques des villes, le comptage de flux piétons ou encore l'émergence des technologies immersives, pour vous aider dans la prise de décision et le pilotage de vos projets.

[!\[\]\(10f8862fc183b400327470ea85afe9ae_img.jpg\) **Documentation en accès libre à consulter ici.**](#)

[!\[\]\(e1d6102fe77919492c04879c8450f1f5_img.jpg\) **Toutes nos études.**](#)

[!\[\]\(73002692dd5e7a64e60946be3158e719_img.jpg\) **Tous nos guides et supports pédagogiques.**](#)





Construire votre projet d'innovation

Vous souhaitez mettre en place une démarche innovante ou une solution digitale innovante afin de mieux appréhender votre territoire, faciliter le pilotage des politiques publiques ou proposer de nouveaux services aux habitants ?

La Banque des Territoires aide les collectivités à concevoir leurs stratégies numériques et leurs projets d'innovation.

Le soutien de la Banque des Territoires peut prendre plusieurs formes :

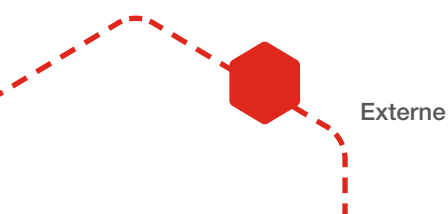
- **expertise et contre-expertise des projets innovants**, réalisation de benchmarks et accompagnement dans l'élaboration de diagnostics et de stratégies smart city ;
- **appui à la mise en œuvre d'un projet smart**, organisation du projet et de sa gouvernance, aide à la recherche de financements ;
- **conseil en matière de politique liée à la data territoriale** et notamment à l'ouverture des données, la gouvernance et l'utilisation des données pour le pilotage des services.

Nous intervenons de deux manières :

- **soit en mobilisant des experts de la Banque des Territoires** pour accompagner les projets ou mener les études amont des projets (aide à la qualification des besoins, appui à la rédaction de cahiers des charges) ;
- **soit par du cofinancement d'études** réalisées par un cabinet extérieur dans la limite de 50 % du montant TTC de l'étude (80 % en outre-mer).

[🔗 Notre offre d'ingénierie territoriale relative aux smart solutions et innovations.](#)

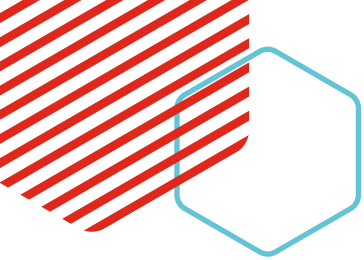
[🔗 Notre offre de soutien à l'ingénierie territoriale et d'appui aux démarches innovantes.](#)



02

Les solutions digitales innovantes pour vous faciliter la vie





Notre solution : la Banque des Territoires investit dans les start-up de demain

En investissant dans des infrastructures et des solutions numériques innovantes, la Banque des Territoires agit pour des territoires plus connectés et plus attractifs, et pour permettre à chacun, en tout point du territoire, de **bénéficier de services qui facilitent la vie au quotidien.**

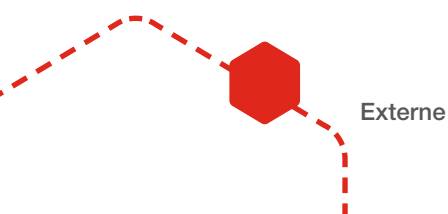
La Banque des Territoires agit en particulier pour aider à :

- diffuser les services numériques sur le territoire et contribuer au développement des usages ;
- accompagner les collectivités et les territoires dans la gestion des données territoriales ;
- développer la confiance et la souveraineté numériques, notamment en tant que tiers de confiance numérique.

La diffusion des services numériques et le développement des usages

À travers ses interventions, la Banque des Territoires aide les collectivités territoriales à répondre aux enjeux de la transition numérique sur leur territoire. Elle donne ainsi des outils aux collectivités et aux acteurs territoriaux pour leur permettre **de proposer de nouveaux services** et ainsi favoriser l'attractivité et le développement d'un territoire.

Pour cela, la Banque des Territoires investit dans des **sociétés de projet** ou directement dans des **projets d'initiative privée**. Ceux-ci prennent la forme de jeunes entreprises innovantes (de type « corporate ventures ») ou de joint-ventures en partenariat avec des industriels ou des institutionnels de référence.





Les données et leur gestion

Au-delà de la création de nouveaux services, les données permettent également de faire des choix et de **mieux piloter les politiques publiques et leur efficience**. La Banque des Territoires accompagne les acteurs territoriaux, notamment dans les domaines suivants :

- les solutions de collecte, d'organisation et de publication des données ;
- les solutions d'analyse prédictive qui permettent aux acteurs publics et aux opérateurs de services urbains d'anticiper le comportement de la ville : trafic, stationnement, utilisation des infrastructures, disponibilité des vélos en libre-service... ;
- les solutions développant des services aux collectivités sur la base des données ;
- la gouvernance des données.

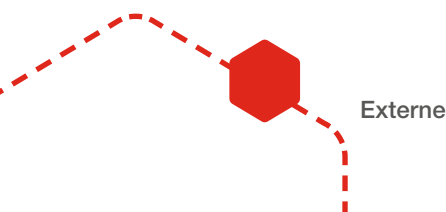
La confiance numérique

La transition numérique et le traitement des données au sens large représentent un sujet sensible et strictement réglementé, qui suppose **un environnement de confiance**, des données protégées et des algorithmes de calcul fiables.

La Banque des Territoires intervient pour :

- une transition numérique de confiance, grâce à des solutions multi-secteurs spécialisées en sécurité du numérique, et une confiance numérique appliquée à des verticales sectorielles (smart cities, smart grids, agritech...) ;
- le développement de services centrés sur la confiance pour le citoyen ;
- une économie des données de confiance.

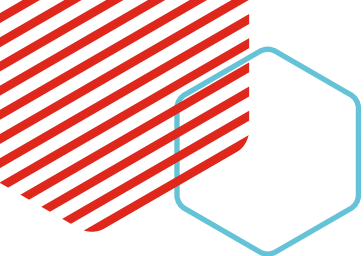
[!\[\]\(3211b5d1d968fc1665909b34f9f16010_img.jpg\) Consulter l'annuaire smart city.](#)



03

Pour faciliter vos diagnostics

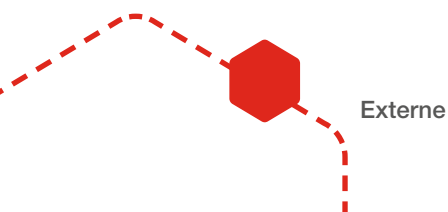




Pour faciliter vos diagnostics

Découvrez nos outils de diagnostic et d'aide à la prise de décision pour :

Mieux connaître votre territoire.....	13
Dataviz Territoires d'industrie	13
Dataviz Cœur de Ville	14
Dataviz Petites villes de demain	15
Obtenir un diagnostic de votre patrimoine.....	16
PrioRéno Bâtiments publics.....	16
PrioRéno Ponts.....	17
Mon Diag Écoles.....	18
Mon comparateur énergétique	19
Mesurer la maturité numérique de votre territoire.....	20
L'autodiagnostic des villes et territoires connectés.....	20
Pix Territoires	21
Identifier des partenaires et associer les habitants à vos projets innovants	23
L'annuaire des entreprises de la ville connectée (smart city).....	23
La cartographie des structures d'innovation	24
La participation citoyenne dans les petites villes avec Purpoz.....	25





Dataviz Territoires d'industrie

MIEUX CONNAÎTRE
VOTRE TERRITOIRE

OBTENIR UN DIAGNOSTIC
DE VOTRE PATRIMOINE

MESURER LA MATURITÉ
NUMÉRIQUE DE VOTRE TERRITOIRE

IDENTIFIER DES PARTENAIRES ET ASSOCIER
LES HABITANTS À VOS PROJETS INNOVANTS

 **Vous êtes :**  **Une collectivité locale**  **Une entreprise**

Quels bénéfices pour vous ?

- Obtenir de multiples indicateurs en temps réel : financements industriels et leurs impacts, connaissance des Territoires d'industrie et des industriels, comparaison entre deux territoires ou encore analyse des fiches actions.
- Obtenir des diagnostics territoriaux et une évaluation de ses besoins sur les enjeux industriels, de mobilité, de formation, etc.
- Piloter des projets grâce à des croisements de données.
- Dans la **version premium** : accès à des données privées à plus forte valeur ajoutée (données Trendeo par exemple).
- Bénéfice indirect : comprendre comment la pandémie de Covid-19 a pu affecter les territoires.

La solution en bref

- Ce service de visualisation de données et de cartographie agrège des informations publiques et privées sur le développement industriel, et plus particulièrement sur les Territoires d'industrie. Il est porté par la Banque des Territoires, en co-construction avec l'ANCT et les opérateurs du programme. Il s'adresse à tous les acteurs du programme souhaitant comprendre et analyser les enjeux industriels.



Comment cette solution peut vous aider

- Tableaux de bord pour comprendre les enjeux industriels.
- Observatoire en temps réel sur toutes les dynamiques industrielles, permettant d'analyser leurs potentiels et de développer de nouveaux projets dans 148 Territoires d'industrie.
- Obtention de données complètes sur les métiers en tension dans les bassins d'emploi industriels, afin de mieux cibler les besoins de formation.

Les + de la solution

- Agrégat de données complémentaires à l'échelle nationale, disponibles nulle part ailleurs.
- Données en temps réel.
- Outil d'accompagnement des projets.
- Accessible sans compte ni mot de passe (hormis pour la version premium).

Nos offres associées

- [Notre offre d'ingénierie de relocalisation industrielle](#) 
- [Territoires d'industrie : notre offre de conseil](#) 

[La version publique est accessible ici.](#)

Pour accéder à la version premium : se connecter/créer un compte sur la plateforme Banque des Territoires puis demander l'accès à Dataviz Territoires d'industrie premium.



Dataviz Cœur de Ville

 **Vous êtes :**  **Une collectivité locale**

Quels bénéfices pour vous ?

- Appuyer le chef de projet Action Cœur de Ville avec des données représentées de manière graphique et cartographique, servant aussi bien au diagnostic territorial qu'à l'aide à la décision, l'évaluation voire la communication.

La solution en bref

- Dataviz Cœur de Ville est un service de visualisation de données offrant une multitude de jeux de données afin de diagnostiquer de manière rapide un territoire. Il permet également la représentation graphique et cartographique des données territoriales dans la perspective de projets de revitalisation.
- Partenaire du Lab' des Territoires pour le développement de cette solution en innovation ouverte : Spallian.

Comment cette solution peut vous aider

- Disposer d'un outil pour connaître et analyser les données d'un territoire.
- Être conseillé(e) sur l'utilisation de données.
- Diagnostiquer les mutations sociales, économiques et urbaines d'un territoire.
- Identifier les caractéristiques et les dynamiques en vue d'adapter l'offre de logements et de commerces, par exemple, et répondre ainsi aux besoins des citoyens.
- Évaluer à terme l'évolution des indicateurs clés en cohérence avec les actions menées dans le cadre du programme Action Cœur de Ville.

Les + de la solution

- Une version publique accessible à tous ceux qui s'intéressent au programme Action Cœur de Ville.
- Une version privée et personnalisée pour toutes les communes du programme Action Cœur de Ville.
- Simplicité d'utilisation et usage didactique.
- Des données « premium » dans l'espace réservé aux communes du programme Action Cœur de Ville (par exemple, les données de fréquentation issues de Mytraffic).

Nos offres associées

- [Le programme Action Cœur de Ville](#) 

 [L'outil est accessible ici.](#)



Dataviz Petites villes de demain

MIEUX CONNAÎTRE
VOTRE TERRITOIRE

OBTENIR UN DIAGNOSTIC
DE VOTRE PATRIMOINE

MESURER LA MATURITÉ
NUMÉRIQUE DE VOTRE TERRITOIRE

IDENTIFIER DES PARTENAIRES ET ASSOCIER
LES HABITANTS À VOS PROJETS INNOVANTS

 **Vous êtes :**  **Une collectivité locale** (parmi les 1 646 Petites villes de demain)

Quels bénéfices pour vous ?

- Obtenir des cartographies, infographies et autres modélisations graphiques à l'échelle communale, infracommunale ou à celle de l'EPCI. Ces visualisations de données servent aussi bien au diagnostic territorial qu'à l'aide à la décision, l'évaluation voire la communication.

La solution en bref

Simple, pratique et accessible à tous, le service repose sur trois piliers :

- **Un centre de ressources** qui propose, pour chaque ville, une dizaine de fiches personnalisées, didactiques et interactives, afin de modéliser le territoire, ainsi que différents jeux de données utiles au projet de revitalisation.
- **Un recueil d'initiatives avec une dizaine de retours d'expérience** de petites villes ayant eu recours à l'analyse des données pour piloter leurs politiques publiques.
- **Un outil de diagnostic** qui brosse le portrait des communes et en analyse les mutations sociales, économiques et environnementales, en un coup d'œil. En parallèle, une représentation des petites villes à l'échelle de leur bassin de vie est précieuse pour mesurer et évaluer les dynamiques de centralité.

Partenaire du Lab' des Territoires pour le développement de cette solution en innovation ouverte : Spallian.

Comment cette solution peut vous aider

Pour les bénéficiaires du programme Petites villes de demain, l'outil Dataviz permet de :

- Disposer d'un outil pour connaître et analyser les données d'un territoire.
- Être conseillé(e) sur l'utilisation de données.

Les + de la solution

- Personnalisée, didactique.
- Simple d'utilisation et accessible à tous ceux qui s'intéressent au programme Petites villes de demain.

Nos offres associées

- [Le programme Petites villes de demain](#) 

 [L'outil est accessible ici.](#)



PrioRéno Bâtiments publics

MIEUX CONNAÎTRE
VOTRE TERRITOIRE

OBTENIR UN DIAGNOSTIC
DE VOTRE PATRIMOINE

MESURER LA MATURITÉ
NUMÉRIQUE DE VOTRE TERRITOIRE

IDENTIFIER DES PARTENAIRES ET ASSOCIER
LES HABITANTS À VOS PROJETS INNOVANTS

 **Vous êtes :**  **Une collectivité locale**

Quels bénéfices pour vous ?

- Avoir une vision exhaustive du parc de bâtiments publics.
- Prioriser les bâtiments à rénover en fonction de leur consommation électrique et gazière.
- Partager ces informations auprès d'autres services de l'État ou de prestataires.

La solution en bref

- La Banque des Territoires lance PrioRéno, un service d'intelligence artificielle, en partenariat avec l'État, Enedis et GRDF. Gratuit, celui-ci ouvre aux collectivités une vision stratégique globale sur leur parc immobilier public. L'objectif ? Identifier les rénovations à mener en priorité dans le cadre de la transition écologique et de la lutte contre les déperditions d'énergie.




Comment cette solution peut vous aider

- Compléter la connaissance de son parc immobilier.
- Disposer d'un outil d'aide à la décision et de communication.

Les + de la solution

- Gratuite.
- Résultats immédiats.
- Résultats uniques sous forme cartographique.

Nos offres associées

- [Notre offre de soutien à l'ingénierie territoriale](#) 
- [Notre offre d'investissement dans la rénovation des bâtiments \(dispositif Intracting\)](#) 
- [Le prêt GPI-AmbRE pour réduire l'empreinte énergétique des bâtiments publics](#) 

 [Pour bénéficier de l'outil PrioRéno, rendez-vous ici.](#)



PrioRéno Ponts

MIEUX CONNAÎTRE
VOTRE TERRITOIRE

OBTENIR UN DIAGNOSTIC
DE VOTRE PATRIMOINE

MESURER LA MATURITÉ
NUMÉRIQUE DE VOTRE TERRITOIRE

IDENTIFIER DES PARTENAIRES ET ASSOCIER
LES HABITANTS À VOS PROJETS INNOVANTS

 **Vous êtes :**  **Une collectivité locale** (une commune entre 3 500 et 100 000 habitants)

Quels bénéfices pour vous ?

- Disposer d'une vue précise sur les ponts de son territoire, leur état et le coût de leur rénovation, afin d'obtenir rapidement un prédiagnostic de la situation et d'établir ensuite des priorités dans les projets de rénovation.

La solution en bref

L'outil rend possible une qualification indicative de l'état du parc d'ouvrages d'art :

- Identification des ponts (la Banque des Territoires dispose dans sa base de données de près de 300 000 ponts enregistrés).
 - Éclairage sur l'état à date du parc et des ouvrages à moderniser en priorité.
 - Projection du parc et évaluation des coûts de rénovation grâce au modèle d'Oxand développé par Infrasim.
- Partenaire du Lab' des Territoires pour le développement de cette solution en innovation ouverte : Oxand.

Comment cette solution peut vous aider

- Identifier les ponts qui dépendent de son parc.
- Connaître l'état à date des ponts étudiés.
- Anticiper les coûts de rénovation.

Les + de la solution

- Une solution multicanaux : demande via interface web, puis contact avec les collaborateurs en direction régionale ainsi qu'avec le partenaire d'Oxand au moment de la présentation du rapport sur les ponts étudiés.

Nos offres associées

- [Programme Ponts de la Banque des Territoires](#)  (outil, ingénierie, financement).

 [Les informations pour accéder à l'outil sont disponibles ici.](#)



Mon Diag Écoles

MIEUX CONNAÎTRE
VOTRE TERRITOIRE

OBTENIR UN DIAGNOSTIC
DE VOTRE PATRIMOINE

MESURER LA MATURITÉ
NUMÉRIQUE DE VOTRE TERRITOIRE

IDENTIFIER DES PARTENAIRES ET ASSOCIER
LES HABITANTS À VOS PROJETS INNOVANTS

 **Vous êtes :**  **Une collectivité locale**

Quels bénéfices pour vous ?

- Disposer d'un diagnostic à 360° de son parc de bâtiments éducatifs, pour préciser et prioriser les besoins de modernisation.
- Disposer d'un outil de dialogue pour les parties prenantes, dans une vision partagée des priorités de rénovation des bâtiments éducatifs.
- Sensibiliser à la définition d'une stratégie territoriale : informer sur les nouveaux usages des bâtiments scolaires, partager des idées et des bonnes pratiques.

La solution en bref

- Mon Diag Écoles est un service digital innovant, basé sur des données pertinentes. Il propose un diagnostic complet et centralisé du parc éducatif, couplé à un outil d'aide à la décision, simple d'utilisation. Il permet d'enclencher la rénovation du parc immobilier scolaire, tout en favorisant le dialogue entre les parties prenantes.
- Partenaires du Lab' des Territoires pour le développement en open innovation de cette solution : Deepki, Impulse Partners, ANDEV, ADF, France urbaine, Avicca.

Comment cette solution peut vous aider

- Avoir une connaissance et une vue d'ensemble des établissements de son parc éducatif.
- Obtenir des indicateurs clés et des données structurées qui couvrent les différentes dimensions motivant un projet de rénovation : sécurité, réglementation et état du bâti, flux et impact environnemental, confort et santé, numérique, modularité et évolution des usages.
- Aider à la décision pour préciser et prioriser les besoins de modernisation des établissements éducatifs.

Les + de la solution

- Analyse par établissement ou à l'échelle du patrimoine scolaire, avec une multiplicité d'indicateurs clés.
- Vue globale et complète des établissements scolaires (commune, département, région).
- Possibilité d'engager une démarche en transversalité, de dialoguer entre parties prenantes et de fédérer autour d'un prédiagnostic partagé.
- Positionnement auprès des collectivités par un accompagnement qui répond aux différents enjeux de l'école et de la rénovation énergétique.

Nos offres associées

- Un outil issu des explorations effectuées par le Lab' des Territoires, ayant contribué à la définition de l'offre [« Fabrique de l'école de demain »](#) par la Banque des Territoires.
- [Notre offre pour la rénovation énergétique des bâtiments publics](#)

 [L'outil est accessible ici.](#)



Mon comparateur énergétique

MIEUX CONNAÎTRE
VOTRE TERRITOIRE

OBTENIR UN DIAGNOSTIC
DE VOTRE PATRIMOINE

MESURER LA MATURITÉ
NUMÉRIQUE DE VOTRE TERRITOIRE

IDENTIFIER DES PARTENAIRES ET ASSOCIER
LES HABITANTS À VOS PROJETS INNOVANTS

 **Vous êtes :**  **Une collectivité locale**

Quels bénéfices pour vous ?

- Avec cette « calculatrice », la collectivité est en mesure de comparer sa consommation énergétique avec des communes ayant des caractéristiques similaires, dans un objectif de sensibilisation des élus et des parties prenantes sur la rénovation énergétique.

La solution en bref

- « Mon comparateur énergétique » est un service par lequel toute commune peut comparer sa consommation énergétique avec celle d'une commune similaire (en taille et type de climat). Elle peut se focaliser sur un bâtiment ou se positionner à l'échelle d'un parc de bâtiments.
- Dans une prochaine version, la collectivité pourra évaluer plus précisément la consommation énergétique de la commune (différenciée par type d'activités tertiaires, par taille et caractère public ou privé des bâtiments, par édifice spécifique – gymnase, école, piscine). Elle sera également en mesure d'estimer sa facture énergétique si aucune action n'était mise en place, de connaître l'impact carbone de sa consommation énergétique ou encore de visualiser la baisse de consommation prévue par le décret tertiaire pour chaque bâtiment. L'ensemble de ces éléments sera récapitulé dans une synthèse partageable avec les parties prenantes.
- Partenaire du Lab' des Territoires pour le développement en open innovation de cette solution : Sobre Energie.




Comment cette solution peut vous aider

- Évaluer le niveau de consommation énergétique de sa commune.
- Avoir une première idée des besoins en rénovation énergétique de son parc.
- Sensibiliser les élus et autres parties prenantes de la collectivité aux enjeux de la rénovation énergétique.

Les + de la solution

- Outil de sensibilisation des décideurs de la commune.
- Première étape du parcours client proposé par la Banque des Territoires.
- Dans sa deuxième version, à l'automne 2022, l'outil proposera un lien direct vers le reste de l'offre de la Banque des Territoires – notamment PrioRéno.

Nos offres associées

- [Notre offre pour la rénovation énergétique des bâtiments publics](#)  (outils, ingénierie, financement).
- Nos autres outils numériques pour faciliter la rénovation énergétique : [PrioRéno](#) , [Mon Diag Écoles...](#) 

 [L'outil est accessible ici.](#)



L'autodiagnostic des villes et territoires connectés

MIEUX CONNAÎTRE
VOTRE TERRITOIRE

OBTENIR UN DIAGNOSTIC
DE VOTRE PATRIMOINE

MESURER LA MATURITÉ
NUMÉRIQUE DE VOTRE TERRITOIRE

IDENTIFIER DES PARTENAIRES ET ASSOCIER
LES HABITANTS À VOS PROJETS INNOVANTS

 **Vous êtes :**  **Une collectivité locale**

Quels bénéfices pour vous ?

- Évaluer son niveau de maturité numérique et disposer d'une vue d'ensemble sur ce que pourrait être la politique « connectée » de son territoire.

La solution en bref

Construit en partenariat avec le CEREMA, l'autodiagnostic vise à accompagner les collectivités dans leur transition numérique et les enjeux d'innovation territoriale. Il aide l'utilisateur à se poser les questions pertinentes pour établir une stratégie de ville connectée.

Il s'effectue en répondant à une vingtaine de questions réparties en six grands thèmes.

L'outil fournit ensuite à l'utilisateur :

- Une synthèse de son auto-évaluation.
- Une comparaison avec ses évaluations passées.
- Une comparaison avec d'autres collectivités.
- Des suggestions de contenus, offres ou prestations adaptés à son évaluation.


Comment cette solution peut vous aider

- Faire l'état des lieux et découvrir l'état des possibles en matière d'innovation territoriale.

Les + de la solution

- Identifier les prochaines étapes d'une stratégie de ville connectée.
- Pouvoir se comparer à des territoires similaires.
- Recevoir des offres et des informations adaptées à sa situation.

Nos offres associées

- [Notre offre d'ingénierie Action Cœur de Ville](#) 
- [Notre offre d'ingénierie Petites villes de demain](#) 
- Ingénierie SIT.

 [L'outil est accessible ici.](#)



Pix Territoires

MIEUX CONNAÎTRE
VOTRE TERRITOIRE

OBTENIR UN DIAGNOSTIC
DE VOTRE PATRIMOINE

MESURER LA MATURITÉ
NUMÉRIQUE DE VOTRE TERRITOIRE


IDENTIFIER DES PARTENAIRES ET ASSOCIER
LES HABITANTS À VOS PROJETS INNOVANTS

 **Vous êtes :**  **Une collectivité locale**

Quels bénéfices pour vous ?

- Répondre aux besoins d'acculturation et de montée en compétences des décideurs et des agents sur le numérique, la data, la cybersécurité.
- Bénéficier d'un maillon complémentaire à nos offres d'ingénierie (ACV Scan, ingénierie innovation) et aux offres de nos participations (Opendatasoft, Manty, Intent Technologies, Apidae Tourisme).

La solution en bref

- Pix Territoires est une offre clé en main pour mesurer et développer les compétences numériques des agents.
- Les parcours de Pix Territoires ont été conçus de manière à évaluer les compétences clés pour les métiers des collectivités : un parcours pour détecter la fragilité numérique, un parcours pour la maîtrise d'un socle de base numérique, et des parcours thématiques pour sensibiliser et perfectionner les agents (cybersécurité, bureautique, data, numérique responsable...).
- Un kit de déploiement de Pix Territoires est également mis à disposition : scénarios types de déploiement selon les objectifs de la collectivité, FAQ, grille de lecture des résultats, référentiel métiers/compétences, supports types de communication...
- Un service démo (développé avec le Lab' des Territoires) est disponible sur www.banquedesterritoires.fr/PixTerritoires 
- Cette offre a été développée en partenariat avec le groupement d'intérêt public Pix et est proposée par Pix depuis juin 2022.

Comment cette solution peut vous aider

1/ Un besoin objectif de montée en compétences des agents

- L'enjeu des compétences numériques des agents territoriaux a été mesuré : **25 % d'entre eux n'ont pas une pratique autonome des compétences numériques basiques***, telles que l'usage des courriels, des outils collaboratifs, des fonctionnalités basiques de gestion des fichiers, tandis que leurs métiers évoluent par nature vers plus de médiation, d'accompagnement des usagers, et l'utilisation d'outils numériques et utilisant des données.
- Le Centre national de la fonction publique territoriale (CNFPT) a mené sur plus d'un an, auprès de 300 acteurs dont 159 collectivités, une étude relative à l'impact du numérique sur les métiers de la fonction publique territoriale. Les travaux ont mis en évidence un besoin urgent de développer l'acquisition de compétences socles liées aux usages du numérique, alors que l'ensemble des 241 métiers territoriaux est « dès maintenant » impacté par la transition numérique.
- Toutefois, la numérisation des métiers des collectivités implique également des montées en compétences plus spécifiques. 42 métiers vont nécessiter à court terme une montée en compétences : la communication, les finances, la planification mais aussi les métiers d'accueil et de médiation (services sociaux, voirie, culture, agents d'accueil...) sont particulièrement exposés à la dématérialisation des outils et des procédures.

* D'après l'enquête menée par Pix, les Interconnectés et Syntec numérique (2020) 



Pix Territoires (suite)

2/ Une logique d'accompagnement outil par outil qui a montré ses limites

- La logique de formations bureautiques, outil par outil, a montré ses limites face à la diversité d'outils à manipuler et leur constante évolution. L'approche alternative consiste à cibler l'acquisition de compétences numériques permettant d'être autonome dans des situations quotidiennes ou nouvelles, de manière à pouvoir s'adapter aux changements ou à l'arrivée de nouveaux outils, et à chercher des réponses par soi-même.

3/ Un outil qui permet de mettre en place différents scénarios :




- Identifier les agents en situation de fragilité numérique.
- Cartographier les compétences numériques maîtrisées.
- Mettre en place un plan de formation sur la base d'un test Pix, donc adapté aux besoins des agents.
- Varier les formats d'apprentissage.
- Suivre dans la durée l'acquisition des compétences.

Les + de la solution

- Un outil qui permet d'évaluer les compétences sur la base de mises en situation réelle (et non pas du déclaratif).
- Une solution créée sur mesure pour et avec des collectivités (ateliers de co-création et expérimentation de trois mois avec plus de 30 collectivités de toutes tailles).
- Un kit de déploiement pour accompagner l'ingénierie de projet et la communication interne dans le lancement du dispositif Pix auprès des agents.

Nos offres associées

Nos ressources et guides :

- [Guide pratique pour une collectivité et un territoire numérique de confiance](#) 
- [Boîte à outils pour la gestion des données territoriales](#) 
- [Notre offre d'ingénierie pour l'innovation territoriale](#) 
- Nos participations : Opendatasoft, Manty, Intent Technologies, Apidae Tourisme...

 [L'outil est accessible ici.](#)



L'annuaire des entreprises de la ville connectée (smart city)

MIEUX CONNAÎTRE
VOTRE TERRITOIRE

OBTENIR UN DIAGNOSTIC
DE VOTRE PATRIMOINE

MESURER LA MATURITÉ
NUMÉRIQUE DE VOTRE TERRITOIRE

IDENTIFIER DES PARTENAIRES ET ASSOCIER
LES HABITANTS À VOS PROJETS INNOVANTS

 **Vous êtes :**  **Une collectivité locale**

Quels bénéfices pour vous ?

- Accéder facilement à une liste d'entreprises pertinentes pour déployer des solutions innovantes sur son territoire, avec plus de 400 entreprises référencées, classées par domaines d'activité et par zones géographiques.
- Découvrir des projets innovants menés dans les domaines de la mobilité, du stationnement, de l'énergie, de l'environnement, de la santé, du logement, du commerce, de la culture...

La solution en bref

- L'annuaire des entreprises de la ville connectée (smart city) est ouvert, gratuit, et garantit la neutralité concurrentielle.
- Il vise à rapprocher les acteurs publics locaux et les entreprises (grands groupes, jeunes pousses et PME) proposant des services territoriaux innovants.
- Pour être référencées, les entreprises doivent compléter un formulaire d'inscription et présenter au moins une référence auprès d'un acteur public.



Comment cette solution peut vous aider

- Identifier les entreprises capables de répondre de manière innovante aux enjeux du territoire.

Les + de la solution

- Repérer d'éventuelles « pépites » installées sur un territoire.

Nos offres associées

- [Notre offre de soutien à l'ingénierie territoriale et appui aux démarches innovantes](#) 
- [Découvrir toutes nos offres relatives à la smart city](#) 

 [L'annuaire des acteurs de la smart city est accessible ici.](#)



La cartographie des structures d'innovation

MIEUX CONNAÎTRE
VOTRE TERRITOIRE

OBTENIR UN DIAGNOSTIC
DE VOTRE PATRIMOINE

MESURER LA MATURITÉ
NUMÉRIQUE DE VOTRE TERRITOIRE

IDENTIFIER DES PARTENAIRES ET ASSOCIER
LES HABITANTS À VOS PROJETS INNOVANTS



Vous êtes :



Une collectivité locale



**Une entreprise ou
entreprise publique locale**



Quels bénéfices pour vous ?

- Bénéficier d'une source d'inspiration pour les collectivités voulant créer une structure d'innovation.
- Avoir de la visibilité sur les initiatives déjà créées par les collectivités ou les entreprises sur un territoire.



La solution en bref

- Ce service cartographique offre une vision nationale des structures d'innovation ouverte dédiées à l'impact territorial, afin que les acteurs publics et privés puissent capitaliser sur les écosystèmes existants.
- L'ambition est de favoriser la création de nouvelles structures, ainsi que la détection d'opportunités de collaboration entre les collectivités, les jeunes pousses et les entreprises d'un territoire. Le service intègre une fonction de demande de référencement en ligne, afin d'être identifiable dans un ou plusieurs territoires.
- Partenaire du Lab' des Territoires pour le développement de cette solution en innovation ouverte : Opendatasoft.



Comment cette solution peut vous aider

- Disposer d'une vision globale sur les structures d'innovation mises en place dans les territoires ainsi que sur leurs offres associées.



Les + de la solution

- Mise en valeur des partenaires et des projets soutenus par la Banque des Territoires.
- Facilitation des échanges entre partenaires nationaux et régionaux, impliqués ou intéressés par les écosystèmes d'innovation.



Nos offres associées

- Notre dispositif [Hub des Territoires](#) animateur d'écosystèmes innovants.



[L'outil est accessible ici.](#)



La participation citoyenne dans les petites villes avec Purpoz

MIEUX CONNAÎTRE
VOTRE TERRITOIRE

OBTENIR UN DIAGNOSTIC
DE VOTRE PATRIMOINE

MESURER LA MATURITÉ
NUMÉRIQUE DE VOTRE TERRITOIRE

IDENTIFIER DES PARTENAIRES ET ASSOCIER
LES HABITANTS À VOS PROJETS INNOVANTS

 **Vous êtes :**  **Une collectivité locale** (parmi les 1 646 Petites villes de demain)

Quels bénéfices pour vous ?

- Accéder gratuitement à une série d'applications numériques destinées à conduire des participations citoyennes sur son territoire.

La solution en bref

- Grâce à un partenariat noué avec la jeune pousse Cap Collectif, la Banque des Territoires propose un accès gratuit pendant un an à une palette d'outils en ligne de participation citoyenne.
- Appels à projets, débats, consultations, boîtes à idées, votations, budgets participatifs... Une série de services est mise à disposition afin de renforcer le dialogue avec les citoyens et de s'adresser à un public ne se rendant pas aux réunions de concertation classiques.

Comment cette solution peut vous aider

- Lancer une démarche de participation citoyenne.
- Expérimenter de nouveaux dispositifs de participation numérique destinés aux habitants.
- Impliquer davantage les citoyens et co-construire le projet de territoire avec eux.

Les + de la solution

- Un accès gratuit à toutes les fonctions de la plateforme Purpoz pendant un an.
- Un accompagnement technique et méthodologique pour l'utilisation de ces outils.

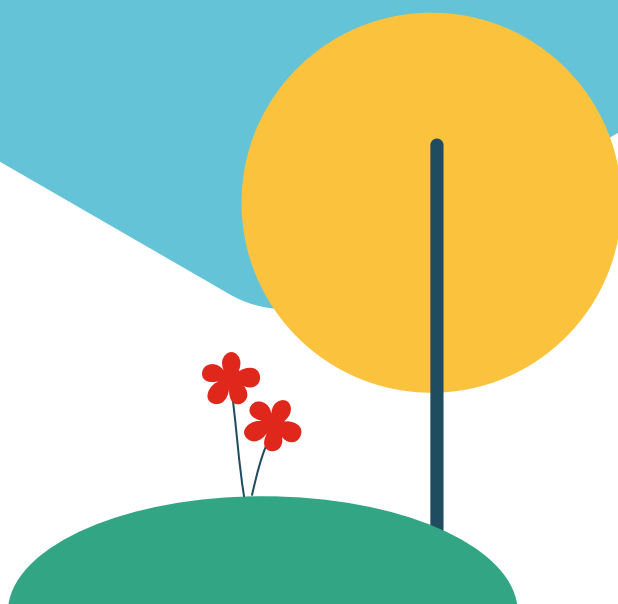
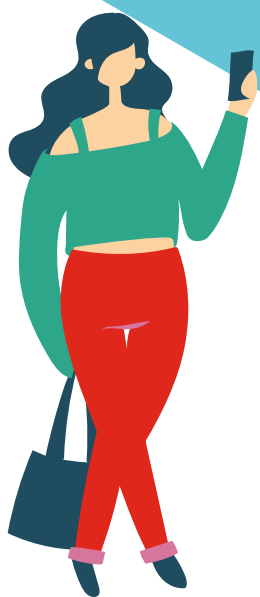
Nos offres associées

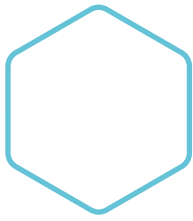
- [Notre offre d'ingénierie pour les Petites villes de demain](#) 

 [L'outil est accessible ici.](#)

04

Pour digitaliser votre organisation

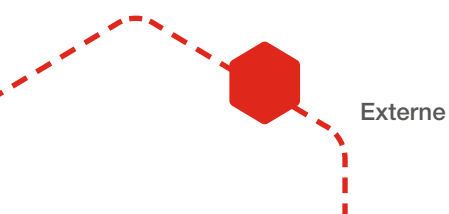




Pour digitaliser votre organisation

Découvrez nos outils pour améliorer votre organisation et vos services :

Collecter et gérer des données.....	28
Améliorer la gestion immobilière avec la proptech.....	29
Digitaliser vos documents patrimoniaux avec Autogeo.ai	30





Collecter et gérer des données

Synox, Dawex, Spallian et Opendatasoft

 **Vous êtes :**  **Une collectivité locale**

Quels bénéfices pour vous ?

- Collecter des données d'exploitation issues d'objets connectés (IoT), fournissant une information en temps réel sur son activité.
- Analyser et exploiter ses données existantes afin d'améliorer l'aide à la décision, l'efficacité des politiques publiques et/ou la création de nouveaux services.

La solution en bref

- La Banque des Territoires, au travers de ses investissements dans les sociétés **Synox** (internet des objets), **Dawex**, **Spallian** ou **Opendatasoft** (analyse de données), propose aux collectivités des solutions de gestion des données en vue d'améliorer leur fonctionnement et de développer des services innovants.

Comment cette solution peut vous aider

- La numérisation de l'activité des collectivités entraîne la création d'un patrimoine immatériel encore peu exploité par les exécutifs locaux.
- La création de réseaux d'objets connectés (IoT) permet à la collectivité de connaître plus finement le fonctionnement de ses services : transports publics, collecte de déchets, mesure de la pollution de l'air, chauffage, arrosage, etc.
- L'analyse des données collectées fait rapidement apparaître des dysfonctionnements et/ou des sources d'économies potentielles.

Les + de la solution

- Une connaissance accrue de l'activité sur le territoire de la collectivité.
- Un retour sur investissement rapidement mesurable.
- Une action adaptable aux besoins de la collectivité.
- Des solutions prêtes à l'emploi.



Améliorer la gestion immobilière avec la proptech

Intent Technologies, Saqara, UpFactor, Qarnot, Vizcab, Data Soluce, jstocke.com et Homeland

 **Vous êtes :**  **Une collectivité locale**  **Un organisme de logement social**

Quels bénéfices pour vous ?

- Permettre aux acteurs de l'immobilier de piloter plus efficacement la construction et la gestion d'un bien.

La solution en bref

- Les technologies liées à la propriété (proptech) s'adressent principalement aux collectivités et aux bailleurs sociaux. Si elles peuvent prendre plusieurs formes, ces offres favorisent la transition numérique et écologique du secteur de l'immobilier et de la construction. Elles s'appliquent par exemple à la gestion écologique d'un chantier, à la gestion du bâtiment, ou à la vie d'une copropriété.
- La Banque des Territoires a constitué un premier portefeuille d'investissements permettant de répondre aux besoins exprimés. Ainsi, les sociétés **Intent Technologies, Saqara, UpFactor, Qarnot, Vizcab, Data Soluce, jstocke.com et Homeland** constituent aujourd'hui ses premières prises de participations.

Comment cette solution peut vous aider

- Les solutions de gestion de la propriété répondent d'abord à un enjeu de compétitivité des acteurs du secteur privé et public.
- Elles permettent également d'améliorer la relation entre clients et usagers, en proposant de nouveaux services.
- Elles améliorent la gestion des biens immobiliers en proposant des solutions adaptables.

Les + de la solution

- Une amélioration des services pour les usagers.
- Une connaissance accrue de l'activité des biens immobiliers.
- Des solutions prêtes à l'emploi.

 [Découvrir notre annuaire des acteurs de la smart city.](#)



Digitaliser vos documents patrimoniaux avec Autogeo.ai

 **Vous êtes :**  **Une collectivité locale**  **Une entreprise ou entreprise publique locale**

Quels bénéfices pour vous ?

- Automatiser le géoréférencement de plans et de données patrimoniales publiques (réseaux d'eau potable, assainissement, eaux pluviales, éclairage public, documents d'urbanisme...) pour faciliter la gestion cartographique des infrastructures et ainsi se conformer aux obligations réglementaires.

La solution en bref

- Autogeo.ai est un logiciel d'intelligence artificielle qui automatise le géoréférencement des plans pour les positionner dans un service d'information géographique (SIG). Cette solution est destinée aux collectivités, aux exploitants d'infrastructures, aux bureaux d'études en géomatique ainsi qu'aux éditeurs de SIG. Concrètement, Autogeo.ai aide à positionner les plans sources (papier, pdf, dxf...) dans un SIG à partir duquel les données des infrastructures pourront être vectorisées et valorisées.
- Partenaires du Lab' des Territoires pour le développement en open innovation de cette solution : Matrice, Autogeo.ai.

Comment cette solution peut vous aider

- Accélérer le géoréférencement SIG des données patrimoniales publiques (réseaux d'eau potable, assainissement, eaux pluviales, éclairage public, documents d'urbanisme...).
- Répondre aux obligations réglementaires : obligation de numériser et géoréférencer au format SIG les réseaux d'eau d'ici à 2026 pour les zones urbaines et 2032 pour les zones rurales ; obligation de déposer les documents d'urbanisme sur le Géoportail de l'Urbanisme ; obligation de collecter des données pour constituer des dossiers de demande de financement.
- Remplacer une prestation longue et coûteuse généralement déléguée à un prestataire.

Les + de la solution

- Gain de temps considérable et donc de budget pour le géoréférencement.
- Simplicité d'utilisation en « drag & drop » et prochainement via une API.
- Compatibilité avec tous les SIG pour y exploiter les données de maintenance.

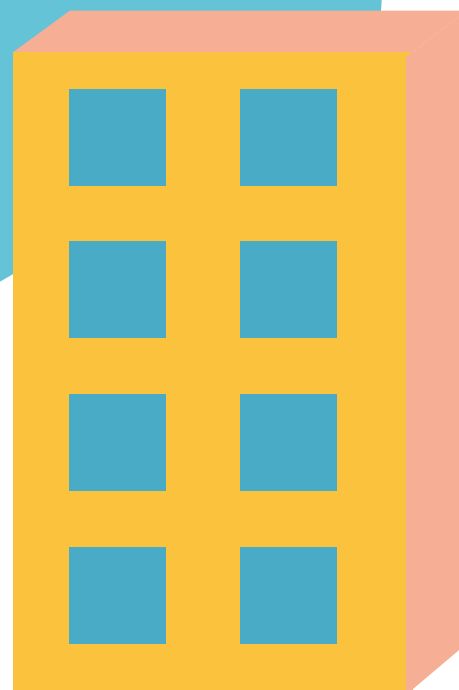
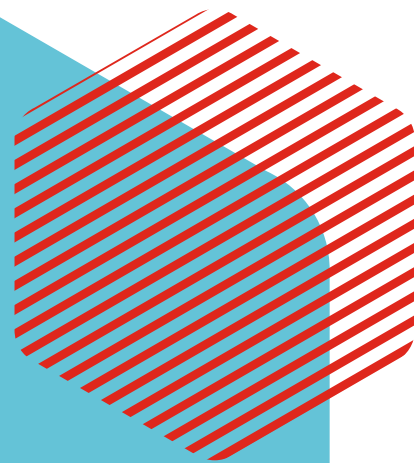
Nos offres associées

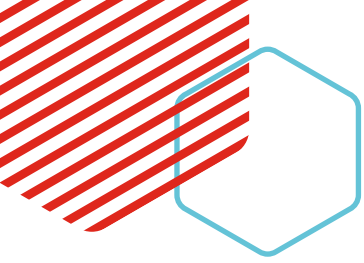
- Un outil issu des explorations portées par le Lab' des Territoires qui a contribué à faire émerger le besoin en interne d'une offre globale « eau » et de la définition d'un parcours global : chaînage outil, ingénierie et financement.

 [L'outil est accessible ici.](#)

05

Le Lab' des Territoires, notre programme d'innovation ouverte





Lab' des Territoires

L'accélérateur d'innovation
Banque des Territoires

Le Lab' des Territoires est le dispositif d'innovation de la Banque des Territoires. Un dispositif inédit d'innovation ouverte, rassemblant un réseau d'acteurs composé de collectivités locales, de start-up et d'experts.

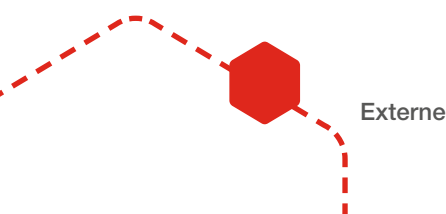
Le laboratoire adopte une démarche « centrée utilisateur », **fondée sur l'écoute et l'analyse des besoins**. C'est à partir d'un recensement des besoins que le Lab' des Territoires cherche des réponses sur le marché pour accélérer le développement de nouvelles solutions, testées en conditions réelles dans des territoires pilotes.

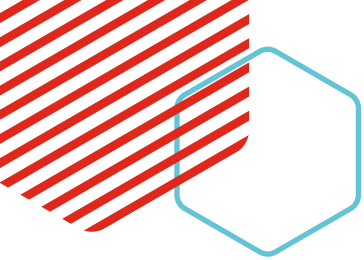
Le Lab' des Territoires **accélère ainsi la création de services digitaux innovants** répondant aux enjeux des territoires, en s'appuyant sur des solutions existantes portées par des structures publiques comme privées.

Parmi les services emblématiques nés de cette démarche : **Mon comparateur énergétique, Mon Diag Écoles, PrioRéno Ponts** ou encore les services **Dataviz**.

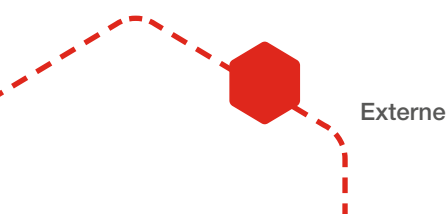
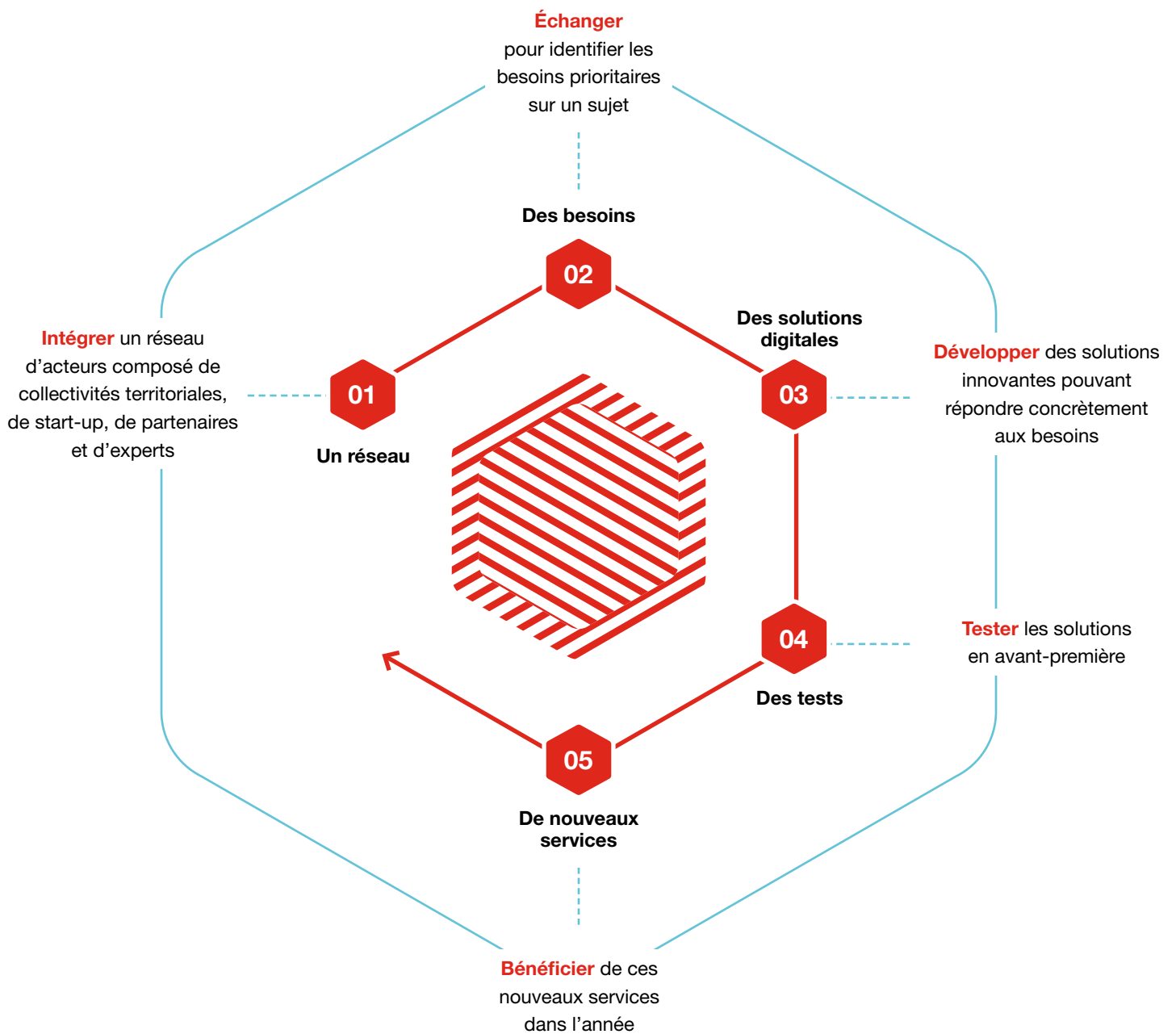
Vous souhaitez y participer, échanger entre pairs, trouver une solution face à une problématique particulière ou expérimenter un projet financé par le Lab' ?

 **[Rendez-vous sur notre site Internet.](#)**



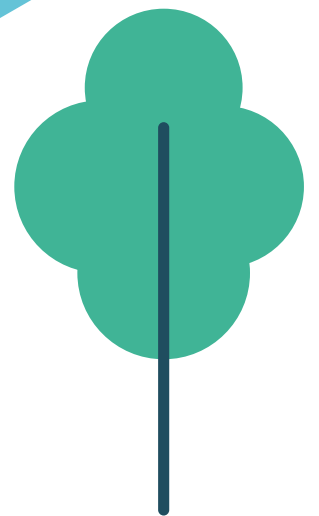


Le Lab' des Territoires en 5 étapes



06

Pour aller plus loin





Nos ressources

Retrouvez l'ensemble des informations relatives à la conception et à la mise en œuvre de votre stratégie numérique dans votre territoire sur notre page dédiée.



Smart city : l'innovation au service des territoires

Pour construire collectivement des territoires plus durables, plus connectés, plus inclusifs et plus attractifs, l'innovation joue un rôle clef. Qu'il s'agisse d'innovations technologiques, - souvent basées sur l'utilisation du numérique et des données - ou d'innovation sociales ou environnementales, de multiples solutions et démarches novatrices.

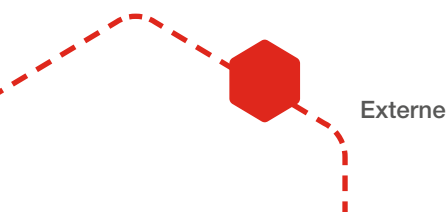
En savoir plus 

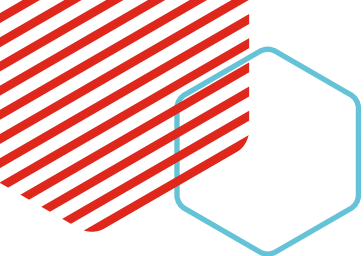
Introduction Comprendre les enjeux de la smart city Mettre en œuvre son projet de smart city Le Lab' des Territoires Découvrir nos offres relatives à la smart city

[Smart city : l'innovation au service des territoires.](#)

Guides, articles, retours d'expérience... La Banque des Territoires met à votre disposition de nombreuses ressources pour vous accompagner dans vos réflexions et vos projets autour de la data.

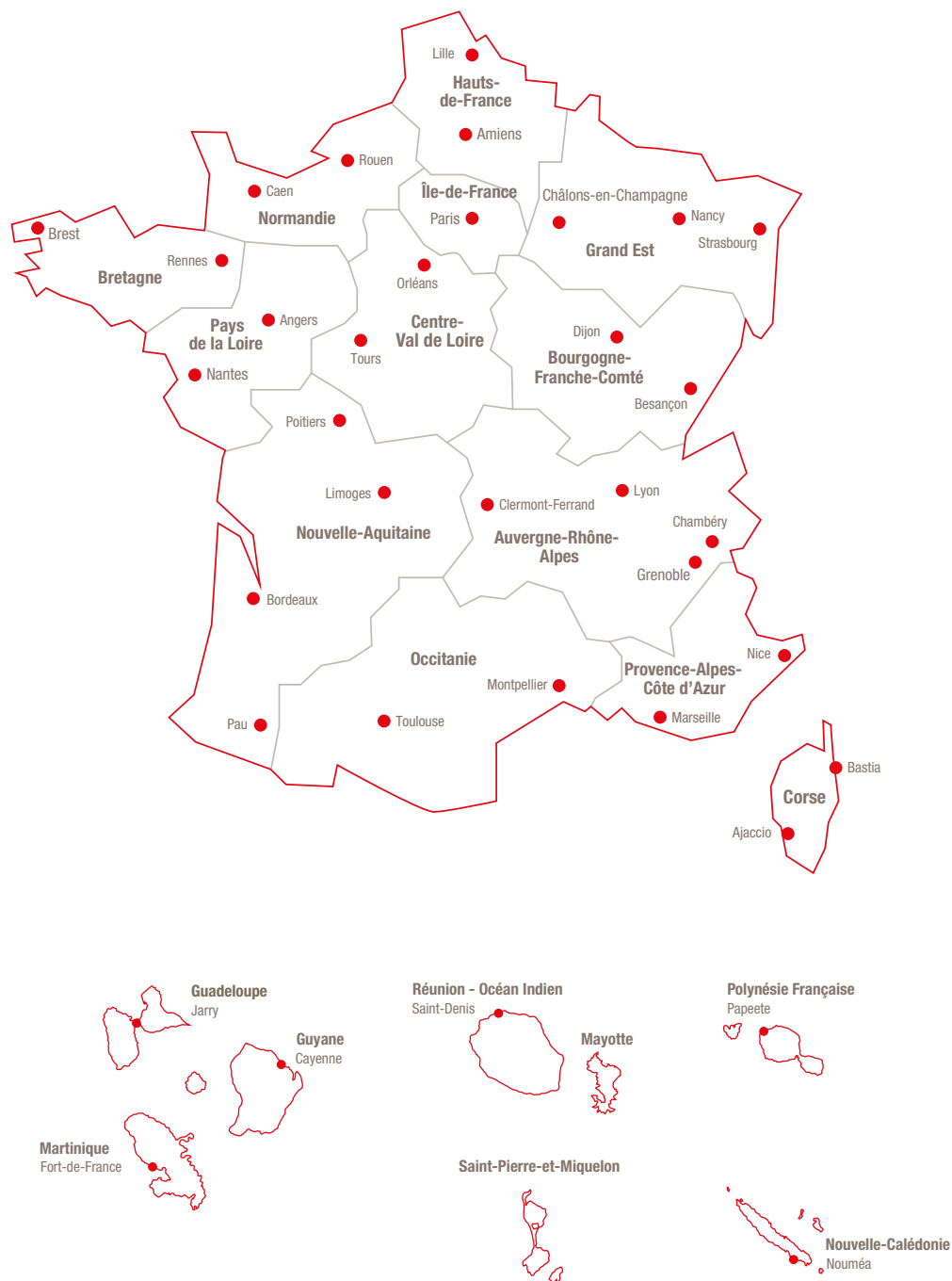
[Pour les consulter, rendez-vous sur notre plateforme www.banquedesterritoires.fr](http://www.banquedesterritoires.fr)





Vos interlocuteurs en région

Vous avez une question ou souhaitez être accompagné(e) ?
Nos équipes sont présentes en région, sur tout le territoire.



[!\[\]\(e78f798d4ea5c530c9db49e7d26e6b95_img.jpg\) Identifiez votre contact régional sur notre site.](#)



Externe



BANQUE des
TERRITOIRES



[banquedesterritoires.fr](https://www.banquedesterritoires.fr)



| [@BanqueDesTerr](https://www.instagram.com/BanqueDesTerr)