

**Bienvenue au Hub,
l'événement va
commencer**



BANQUE des
TERRITOIRES



Hub des Territoires

L'espace d'échanges et de développement
Banque des Territoires

**Que peuvent les startups pour
les Petites Villes de Demain ? #2**

13 septembre 2022

Introduction



Juliette Auricoste
*Directrice du programme
Petites Villes de Demain à
l'Agence Nationale de la
Cohésion des Territoires*



Franck Chaigneau
*Coordonnateur du
programme Petites Villes de
Demain à la Banque des
Territoires*

01

**1^{ère} séquence –
Favoriser les
mobilités durables
dans les territoires
peu denses**

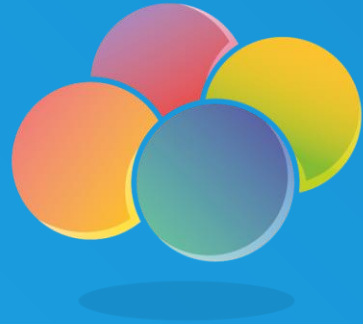
Les intervenants



Florian Mereu
*Chargé de développement
d'ECOV*



Mathilde Remuaux
*Chargée de mission mobilité
à la Communauté de
communes de la Plaine de
l'Ain*



ecov

La voiture est un transport collectif



Communauté de communes de la
Plaine de l'Ain

90 personnes

Paris, Lyon, Nantes,
Strasbourg, Rennes,
Grenoble

Entreprise de
l'ESS - mobilité
et covoiturage
en zones peu
denses

Investisseurs de
long terme

25 réseaux de
covoiturage
déployés



GROUPE



Caisse
des Dépôts

MOBILIZ
 GROUPE RENAULT



FRANCE ACTIVE
FINANCEUR SOLIDAIRE POUR L'EMPLOI



Commission
européenne



MINISTÈRE
DE LA TRANSITION
ÉCOLOGIQUE
Liberté
Égalité
Fraternité



GREENTECH
INNOVATION

ADEME



bpifrance



Le
French
impact



mov'eo
 Imagine mobility



TROPHÉES
 DE LA TRANSITION
 ÉNERGÉTIQUE
 2018



MINISTÈRE
DE LA TRANSITION
ÉCOLOGIQUE
Liberté
Égalité
Fraternité



GREENTECH
INNOVATION

reseauentreprendre
 paris



ID4CAR

Petites Villes de Demain :

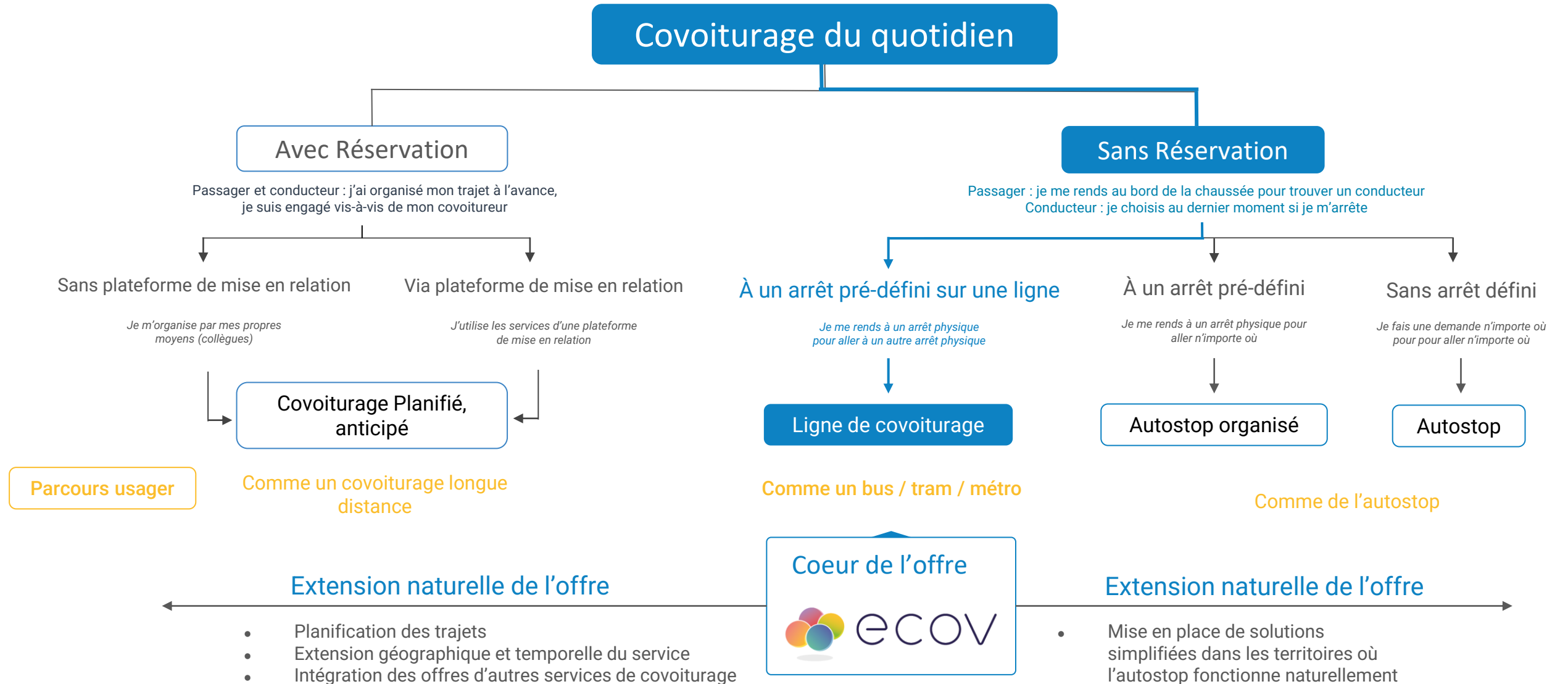
- Lagnieu
- Meximieux
- Ceyzériat
- Montrevel
- Kaysersberg
- Orbey
- Altkirch
- Pontcharra
- La Rochette
- La Roche sur Foron
- Bonneville
- ...

Réseaux déployés / en cours de déploiement

Etudes réalisées et en cours

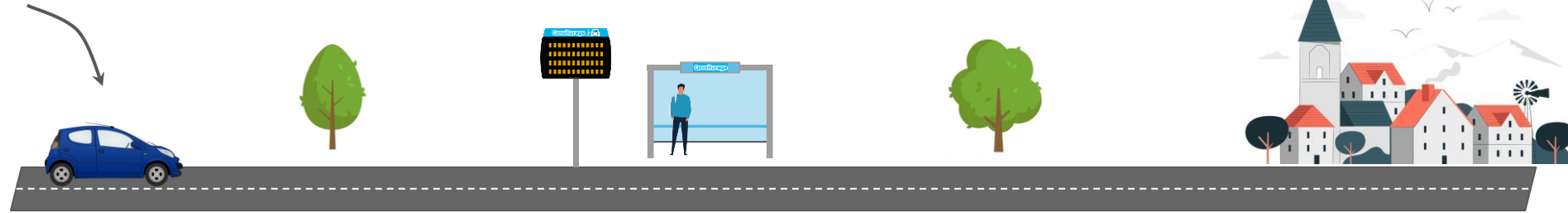


Les partenaires de nos lignes



Comment ça marche ?

1. Ecov étudie les flux des **principaux axes** du réseau routier



2. Des **arrêts de covoiturage** équipés de panneaux lumineux sont implantés sur les axes pertinents

3. Quand un passager veut se déplacer, il se rend à l'arrêt, fait sa demande de trajet et **le panneau affiche sa destination**

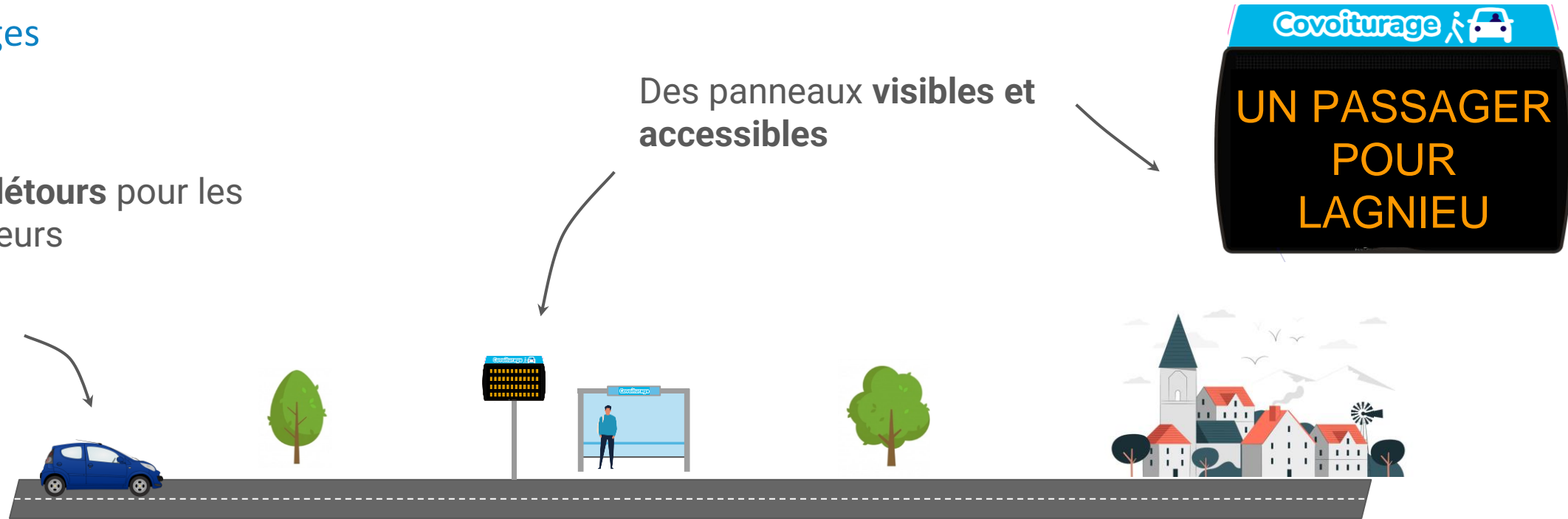


4. **Tous les conducteurs** voient la demande **grâce au panneau** et à **une application dédiée**. Ils peuvent s'arrêter, prendre le passager et l'amener à destination



Avantages

Pas de détours pour les conducteurs



Liberté dans le temps

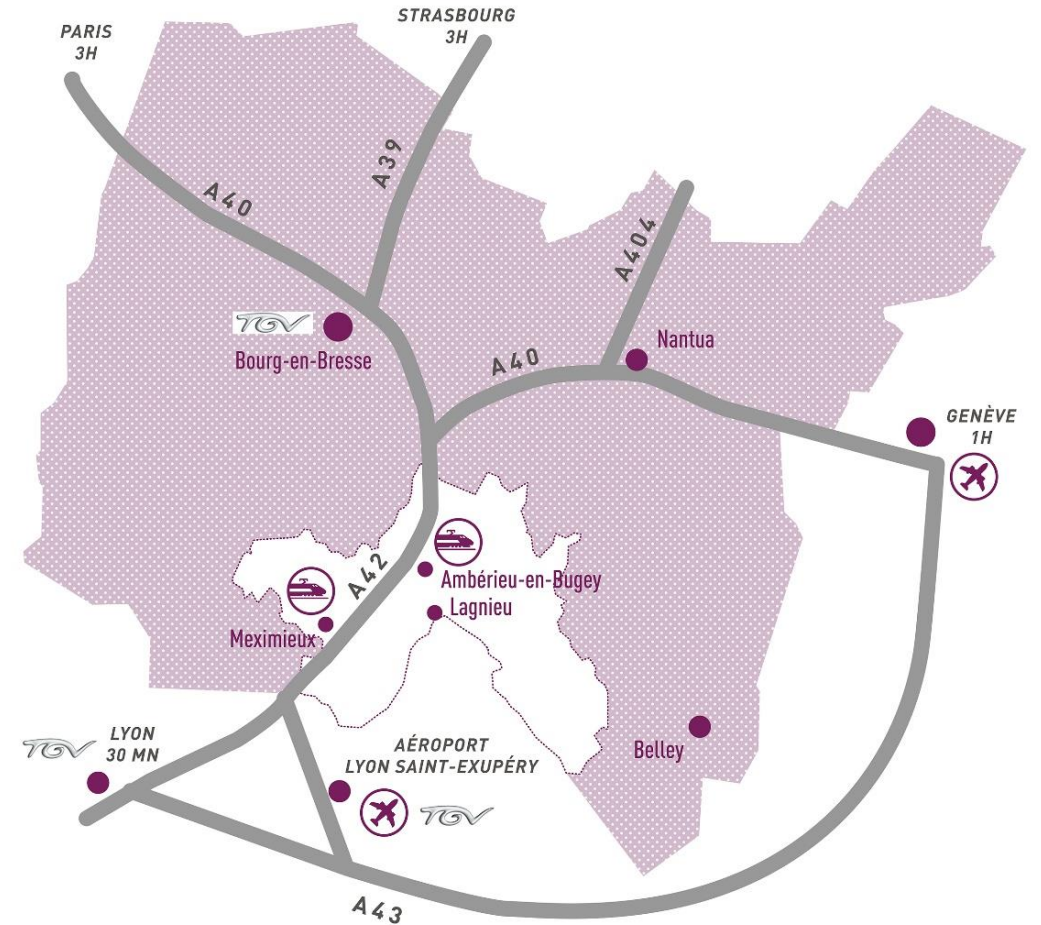
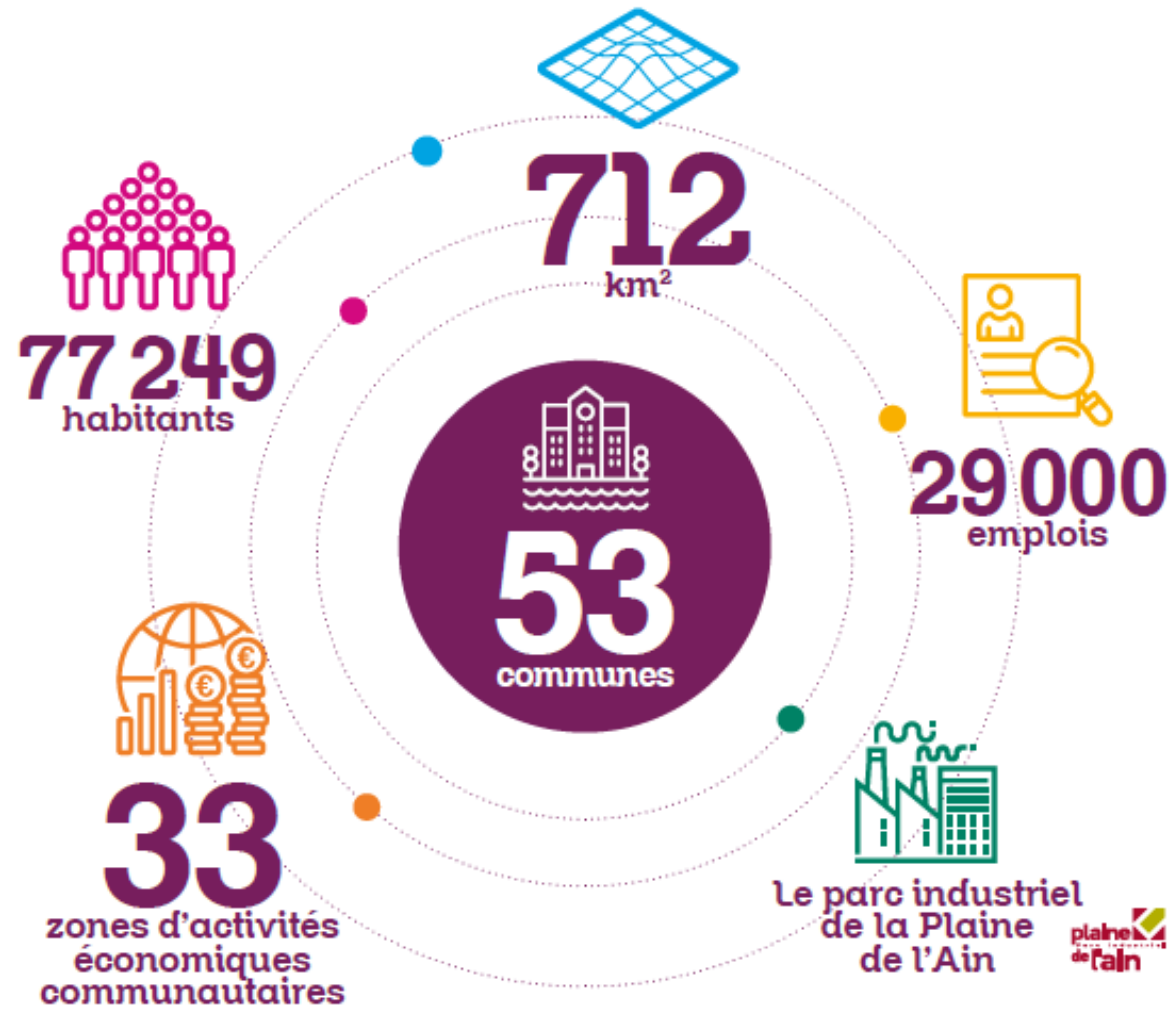
- Pas d'organisation en amont
- Fréquence de départs élevée
- Pas de dépendance à un seul covoitureur

L'application

- information en temps réel
- suivi des demandes
- partage de frais/incitations
- garantie départ

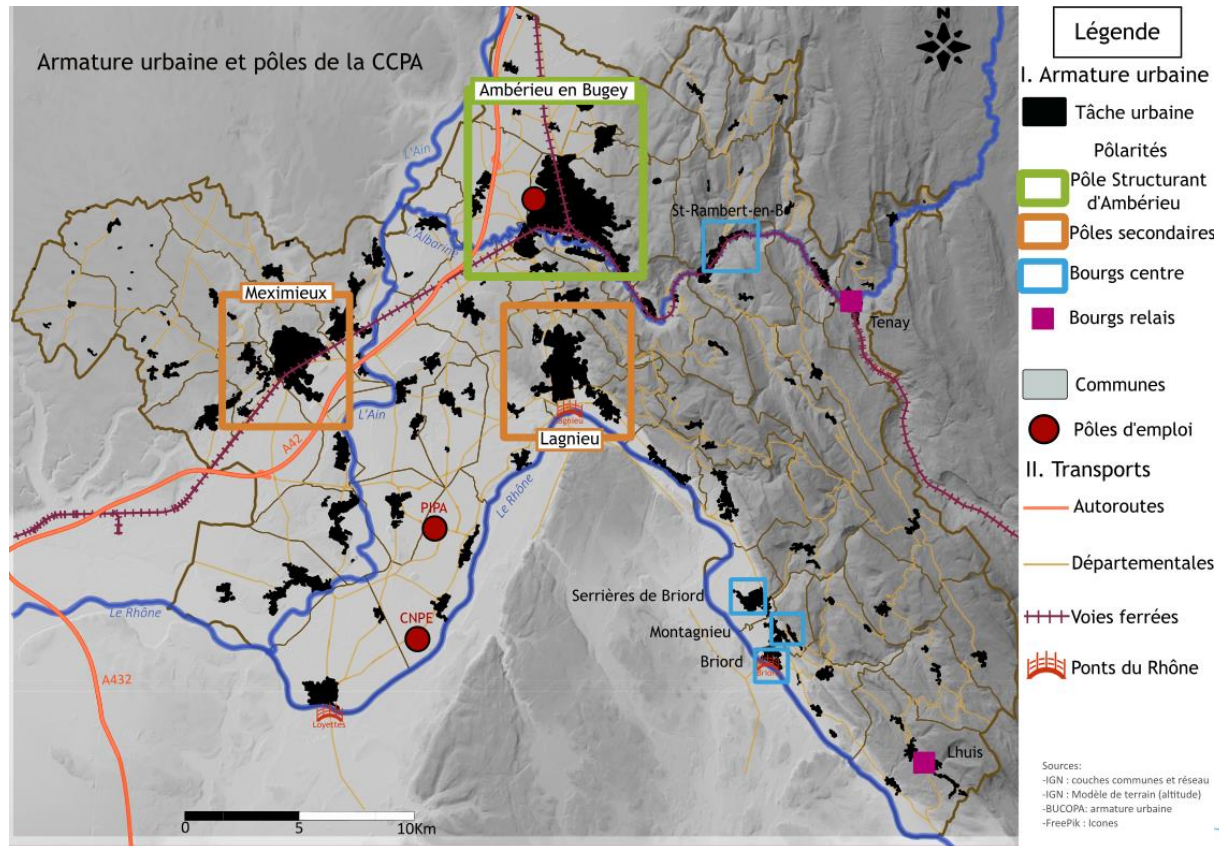


La CCPA : un territoire périurbain et rural



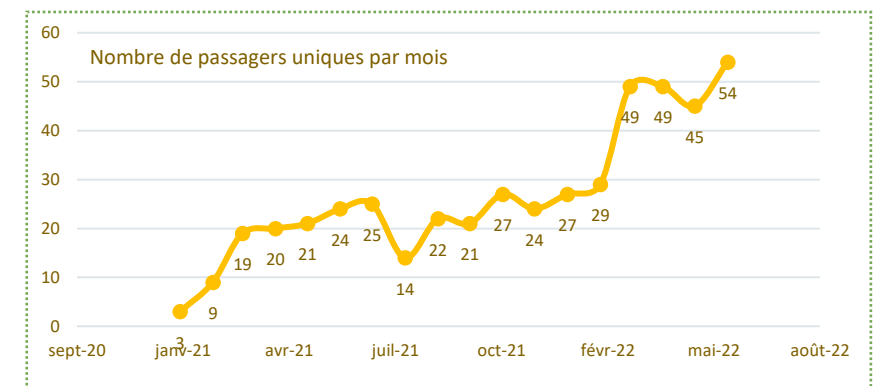
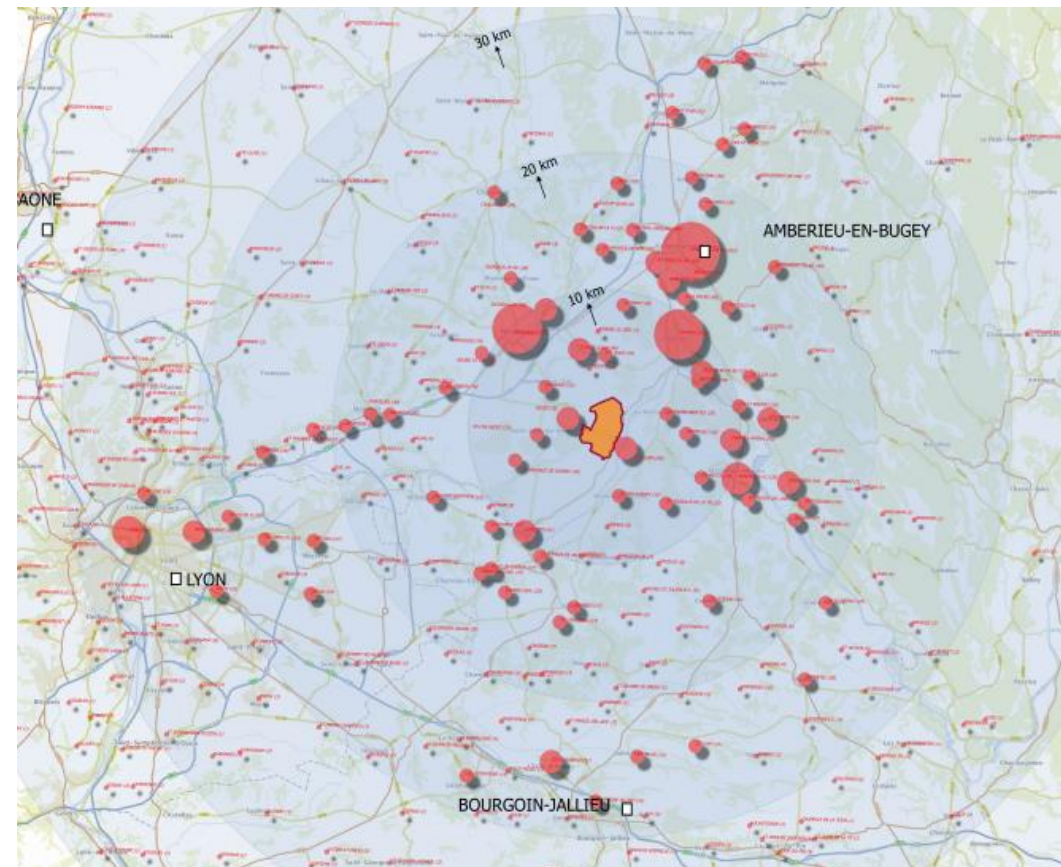
La CCPA : un territoire périurbain et rural

- Hétérogénéité du territoire entre zones périurbaines autour de Meximieux et Ambérieu, des pôles d'activités importants, et des zones très rurales et de montagne
 - Enjeu fort à trouver des solutions souples, et adaptées au territoire et d'appropriation par les habitants



Le projet

- Potentiels usagers :
 - Salariés du Parc Industriel en proximité ou en correspondance avec le train
 - Personne en situation de précarité liée à la mobilité pour l'accès à l'emploi
 - Alternants ...
- Parc Industriel : 8 000 salariés
- Centrale EDF : entre 2 000 et 4 000 salariés
- Partenariat entre CCPA, SM PIPA, CCBD et EDF
- Conception et montage opérationnel 2019
- 1^{ère} phase d'expérimentation 2020-2021 ayant reçu de nombreux cofinancement : CEE Pendraura+ et Licov, DSIL et FEDER
- Renouvellement pour 18 mois à partir de mars 2022



Facteurs clés de succès / Risques

Pour la collectivité

- ✓ Revenir au besoin pour ne pas se tromper de solution et adapter le discours
- ✓ Embarquer les partenaires sur qui s'appuyer
- ✓ Accompagner le changement de tous les acteurs de la chaîne
- ✓ Ne pas négliger le temps nécessaire ...

Pour les usagers

- ✓ Des trajets garantis
- ✓ Des arrêts bien identifiés
- ✓ Un contact humain pour accompagner la pratique
- ✓ Souplesse et flexibilité

Rural

Rabatement bus / gare

Accès à la mobilité

Domicile - travail

- **Un service simple**

Panneaux lumineux activables depuis un boîtier connecté

- **Un service accessible à tous**

Pas besoin d'un smartphone ou d'un téléphone

- **Un service solidaire**

Pas de partage de frais



Rural

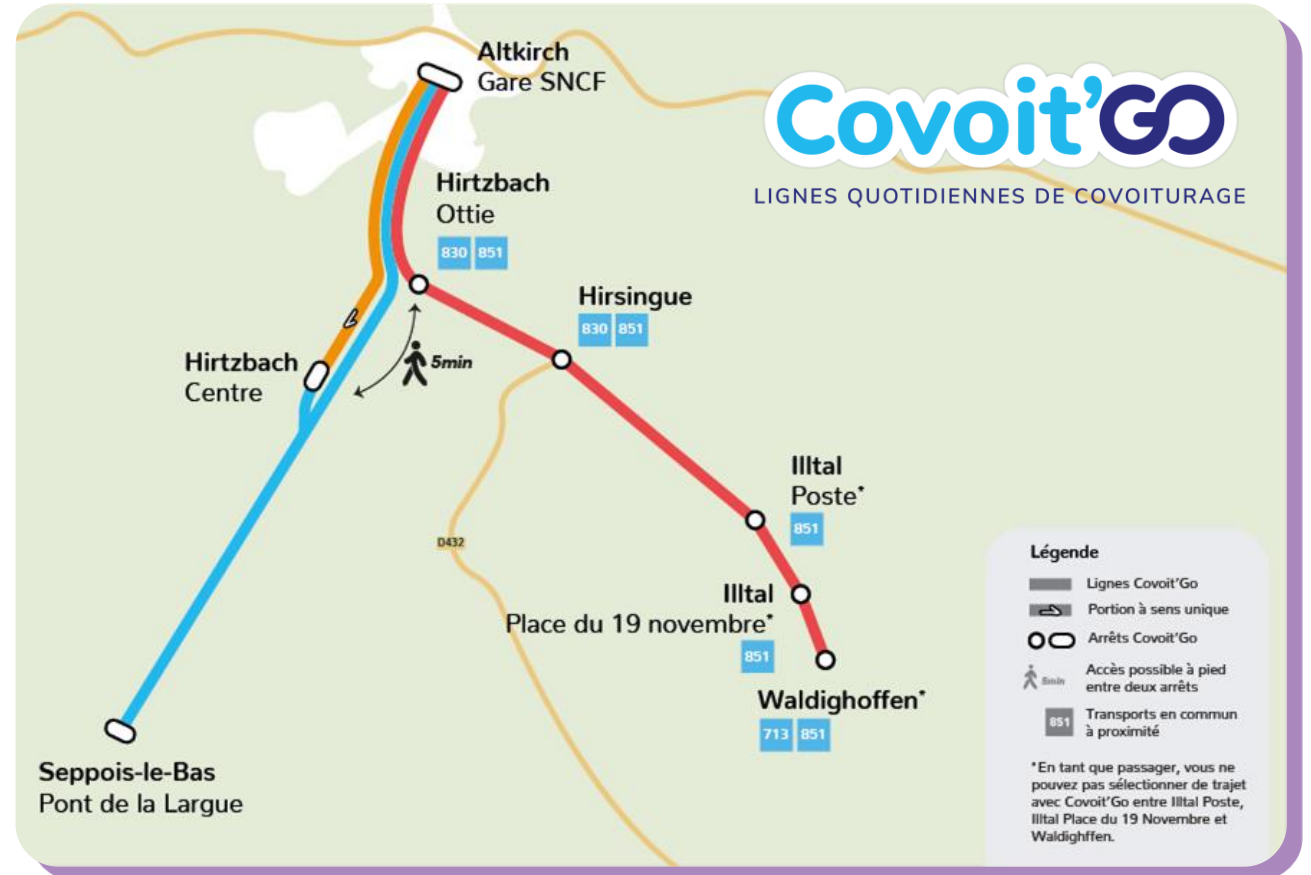
Accès gare

Autosolisme

- **Objectif #1** : améliorer l'accès à la gare d'Altkirch pour les personnes non-motorisées
- **Objectif #2** : réduire l'autosolisme



PAYS DU SUNDGAU





BANQUE des
TERRITOIRES



Hub des Territoires

L'espace d'échanges et de développement
Banque des Territoires

**Que peuvent les startups pour
les Petites Villes de Demain ? #2**

13 septembre 2022

Les intervenants



Tony Brossay
*Responsable Commercial
d'ECOVELO*



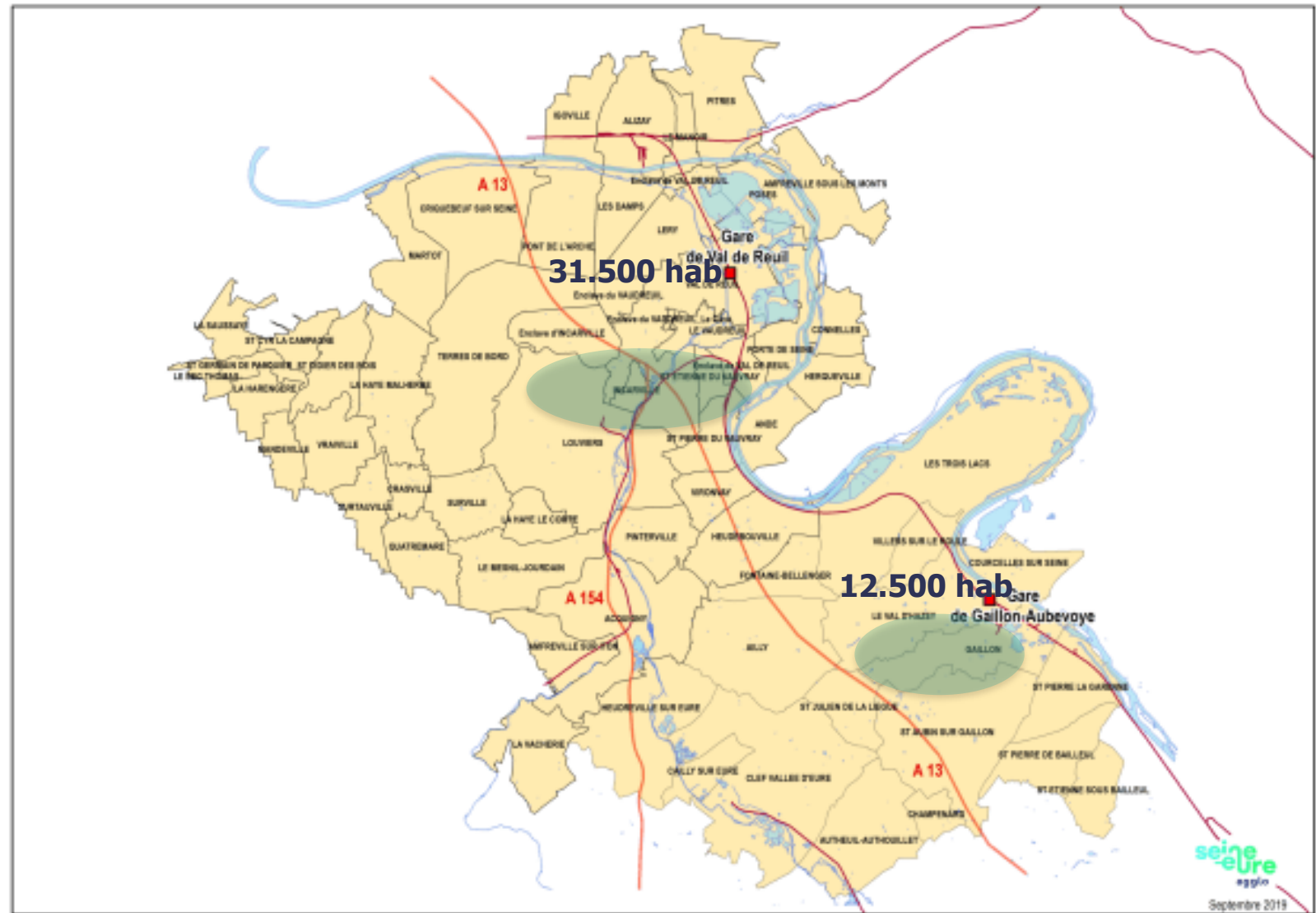
Marc Monnier
*Responsable de la direction
des politiques publiques
durables de l'Agglo Seine
Eure*



Lancement du vélo libre service sur l'Agglomération Seine-Eure

Interventions: Marc Monnier – Agglo Seine-Eure –
Tony Brossay - Ecovélo

- 60 Communes
- 105 000 Habitants



- Située entre la Métropole Rouen Normandie et le bassin parisien
- Territoire multipolaire

Enjeux Mobilité

-Un bipôle urbain avec un axe fort: développement du réseau de bus et d'un BHNS

-Des territoires peu denses à desservir: TAD et lignes interurbaines.

- Un potentiel très important sur le développement du vélo: 51% des déplacements ≤ 3 km (EMD 2017)

Enjeux

Comment développer le vélo? 2 axes de travail

- Réalisation d'infrastructures cyclables
- Mise à disposition de services Vélo

Expérimentations dans le cadre du programme cœur de ville



- **Le rack à vélos en 2019**
- **Intermodalité bus + vélos**
- **Equiperment de 6 véhicules en 2022**
- **Financement à hauteur de 50 % de la banque des territoires (92k€)**



- **Lancement du VLS en juillet 2021**
- **Solution Ecovélo**
- **Financement à hauteur de 33 000 € de la banque des territoires.**
- **Fréquentation au RDV: 17 000 locations avec des pics à 3000/mois en saison estivale.**
- **Deuxième phase de déploiement en 2023 de 50 VLS supplémentaires.**



- **Société** : ECOVELO
- www.ecovelo.com
- **Présentation vidéo**
- **Création** : 2013
- **Date investissement Banque des Territoires** : 2020



Le Vélo libre-service électrique et
connecté

Vélos électriques en libre-service pour les collectivités territoriales

25 <i>Emplois Régionaux</i>	19 <i>Références Clients</i>
3M€ <i>CA en 2021</i>	EMPLOIS LOCAUX



✓ *Commande Publique via la CATP*
CENTRALE D'ACHAT DU TRANSPORT PUBLIC

ECOVELO: Spécialiste des villes à taille humaine

● Solution clé en main, évolutive et flexible

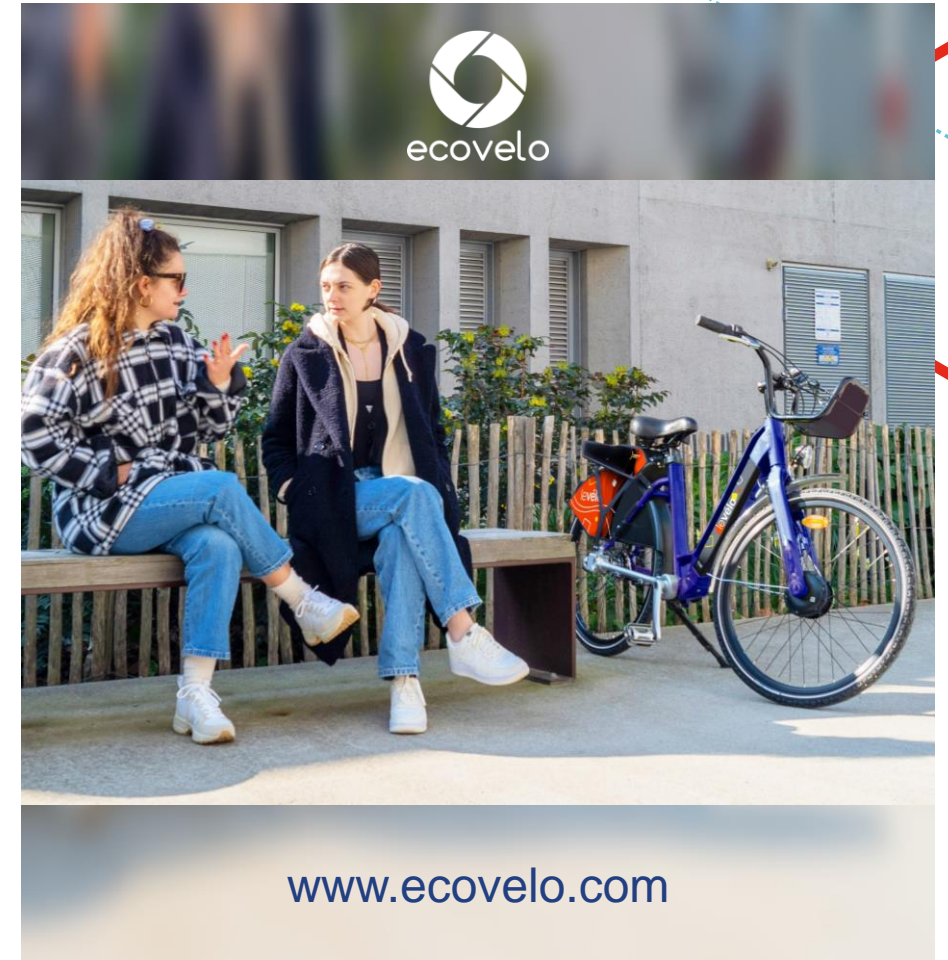
- + Gamme complète de vélos électriques-hybrides assemblés en France
- + Stations légères et évolutives (fixes, virtuelles, passives/électrifiées...)
- + Maintenance / Rééquilibrage / Commercialisation
- + Commande Centrale d'Achats C.A.T.P (rapide, simple, négocié)

● Maillage complémentaire aux transports publics

- + Service public 24h/7j
- + Abonnements croisés T.C. & Vélos
- + Billetterie App-Badge-CB
- = Mobilité active / dernier kilomètre / ville apaisée / Réduction GES

● Service « ouvert » à destination du plus grand nombre

- + Avec ou sans abonnement
- + 50 à 100 usagers par vélo et par an
- + travailleurs, étudiants, familles, touristes, curieux
- + Comptes Entreprises (stations cofinancées)



(105 000 habitants)



Vélos : 50
Stations : 12



CENTRALE D'ACHAT DU TRANSPORT PUBLIC

TARIF FLASH

0,03€
MINUTE

ABONNEMENTS

MOIS	ANNÉE
7€	30€

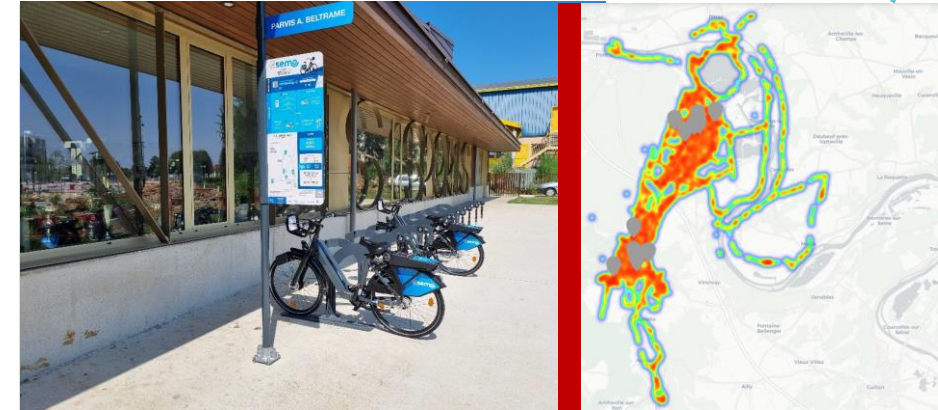
ou abonné
semo
BUS

MOIS	ANNÉE
5€	25€

30^{èmes} MINUTES
OFFERTES
Pour chaque location

+

0,03€/MINUTE
supplémentaire



- Offre combinée avec le Transport Public SEMO Bus
- Application Smartphone et Logiciel de suivi du service
- 16 730 trajets en 1 an
- Vélo VAE Arcade (Moka) - 60 à 80km d'autonomie
- Solution inclusive : des tarifs pour tous, à l'usage et en abonnement
- Un budget maîtrisé : développement progressif via la CATP) – étude d'extension de service en cours

19

Références actives

20 min / Trajet

3-5 km en moyenne

Mobilité Active

1,2€/Trajet

2 à 4 Trajets / jour

Usage Réel

40 à 100 vélos

8 à 20 Stations

Réseau TC Alternatif

Mutualisation des moyens (atelier, personnel, véhicules) et de la billettique pour coupler l'offre Vélo aux autres services de mobilité partagée : Bus, Autopartage, trottinettes libre-service, LLD...

02

**2nde séquence –
Renforcer
l'attractivité de sa
petite ville**

Les intervenants



Dominique Valentin
Président Fondateur de
RELAIS D'ENTREPRISES



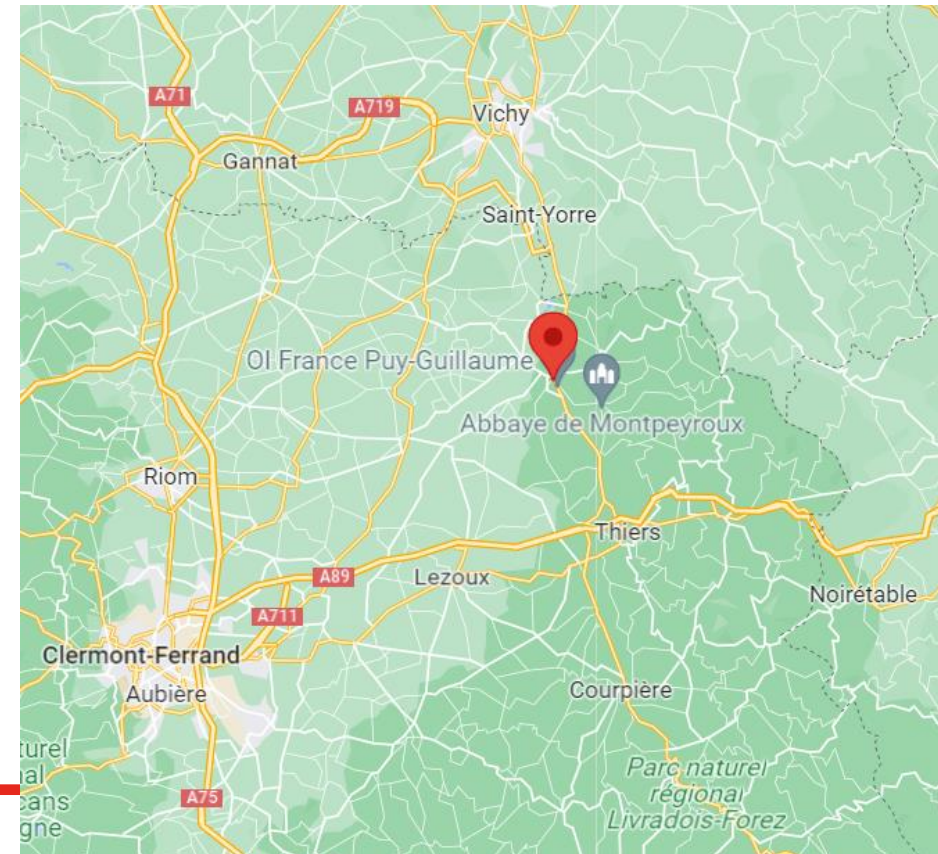
Grégory Villafranca
Directeur général des
services de la **Commune de**
Puy Guillaume



Corinne Zukow
Cheffe de projet Petites
Villes de Demain de la
Commune de Puy
Guillaume



- Puy-Guillaume est une commune française située dans le département du Puy-de-Dôme, en région Auvergne-Rhône-Alpes, près de Thiers
- La commune compte près de 3000 habitants





R.E. Études & Expertises

Dimensionnement d'espaces de travail et de vie au service du développement des territoires

- Bureau d'Etudes spécialisé depuis 10 ans sur le sujet des tiers lieux
- Près de 100 études menées (toute forme de tiers lieux avec une forte expertise sur les tiers lieux d'activité : coworking)
- Une équipe de consultants diplômés en Aménagement du territoire
- Une connaissance pragmatique de la mise en service et du fonctionnement des tiers lieux et notamment les espaces coworking (via les affiliés au réseau)
- Un engagement reconnu en faveur de la réduction des mobilités et du rééquilibrage des territoires (CEE + Label Bas Carbone, ventilation de la CVAE...)
- Une culture ESS qui se traduit par de nombreux labels et une démarche d'agrément ESUS en cours



Relais d'Entreprises

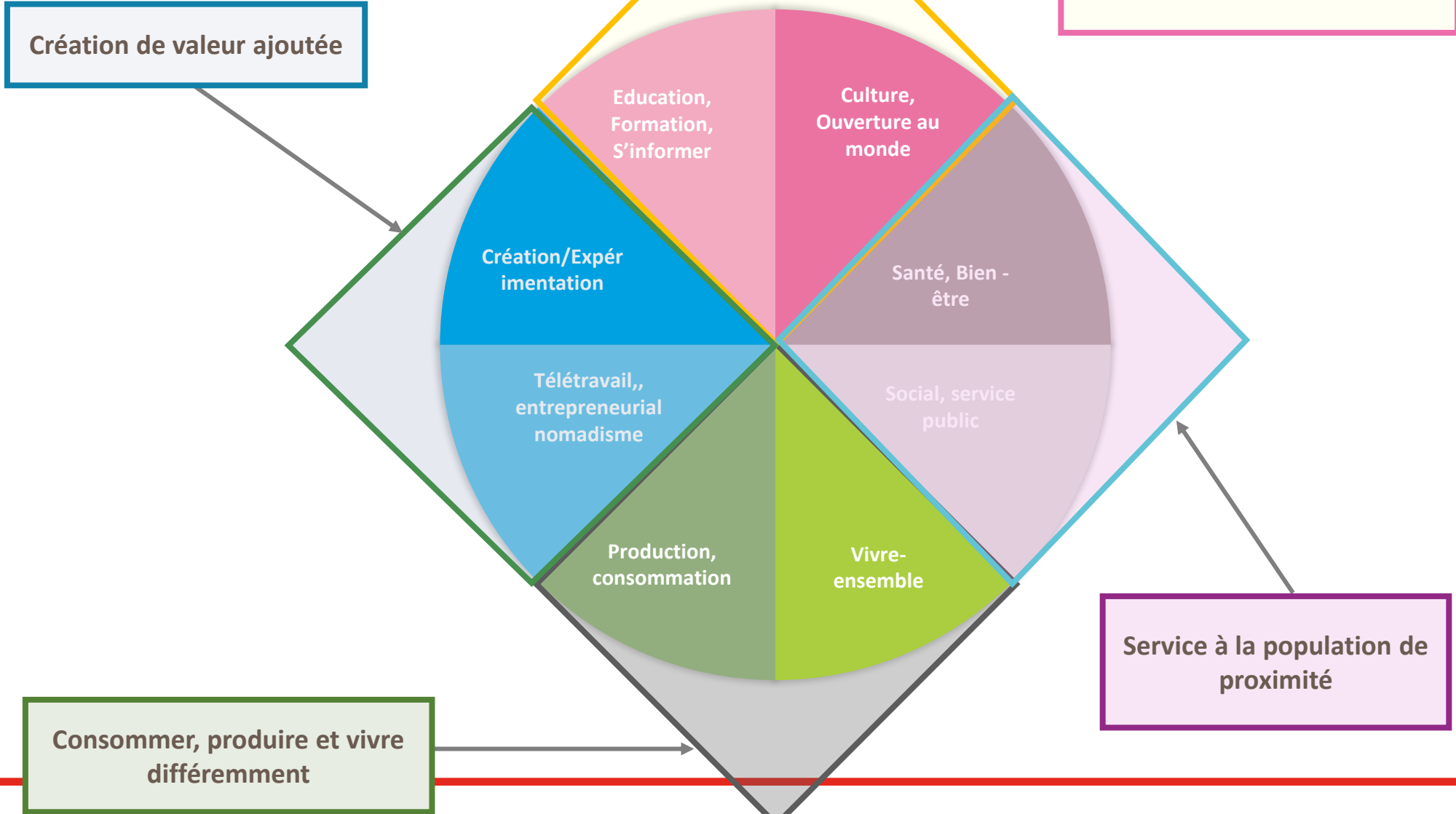
Acteur du Rééquilibrage des Territoires pour une meilleure Qualité de Vie *Être R.E.*



Bleu
Blanc
ZÈBRE



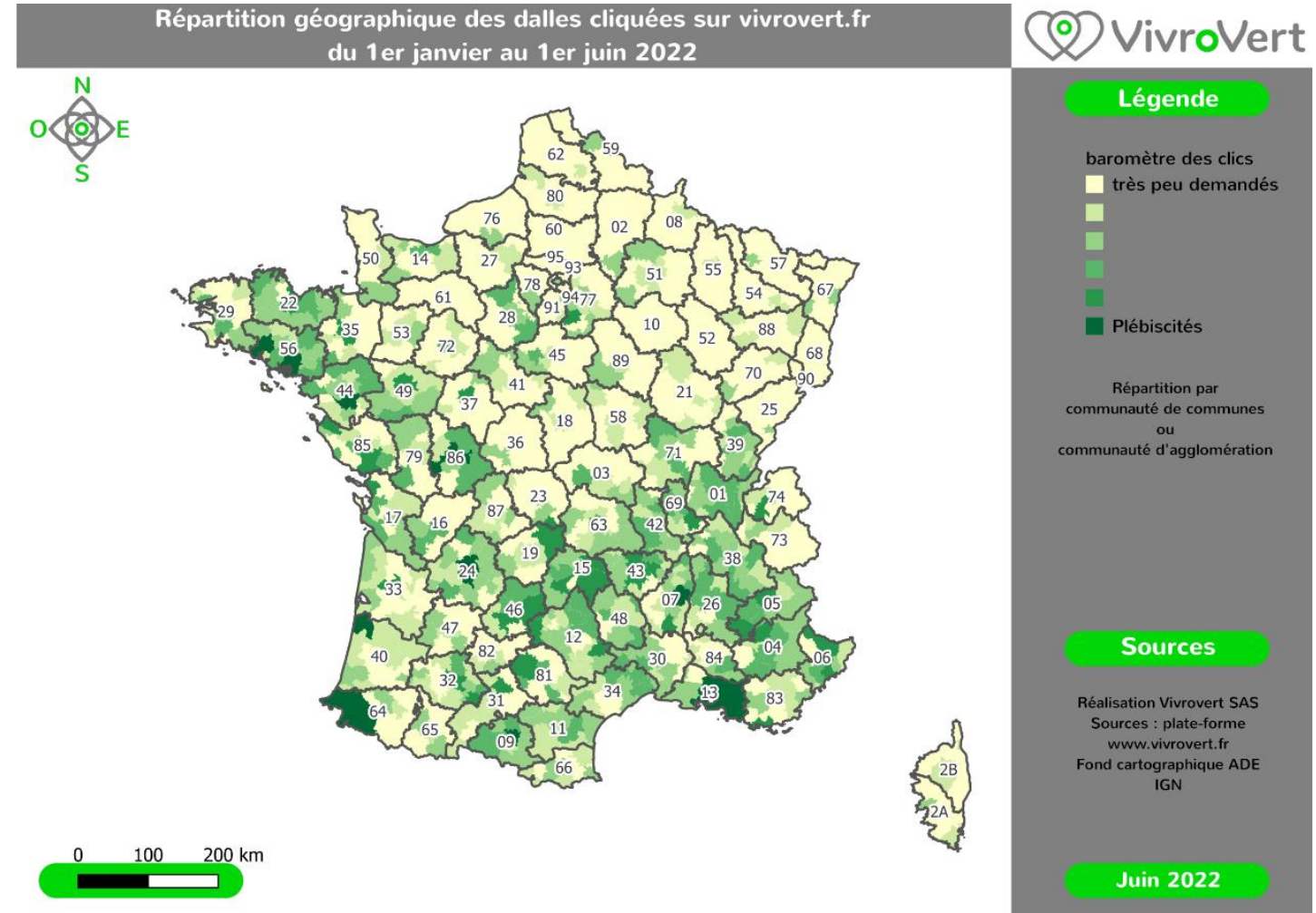
Les Tiers – Lieux à 360°



Attractivité des Territoires

La pratique du télétravail permet de s'affranchir de son lieu de travail pour définir son lieu de vie

- Le critère temps de trajet par le train est très demandé sur la plateforme www.vivrovert.fr
- Le critère « tiers lieu » figure dans près de 30 % des recherches (un critère en hausse)
- VIVROVERT a ajouté le critère PVD et ACV (trop tôt pour mesurer l'impact)





BANQUE des
TERRITOIRES



Hub des Territoires

L'espace d'échanges et de développement
Banque des Territoires

Que peuvent les startups pour
les Petites Villes de Demain ? #2

13 septembre 2022

Les intervenants



Julie LEVEQUE
Co-fondatrice de **COMM'UNE
OPPORTUNITE**



Réimplanter commerces & services

là où ils font sens

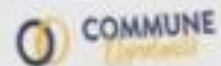






Faciliter les rencontres

Entrepreneurs – Petites Villes de Demain



Notre ADN • Je m'inspire • Nos contacts

Je m'inspire

Connexion

Choisissez votre futur

Chaque entrepreneur peut être une chance pour un territoire, et inversement vrai. **Rencontrez-vous !**



J'ai un PROJET D'INSTALLATION

Je représente UN TERRITOIRE



LES PARLANT DE NOUS





Déjà plus de
290 rencontres

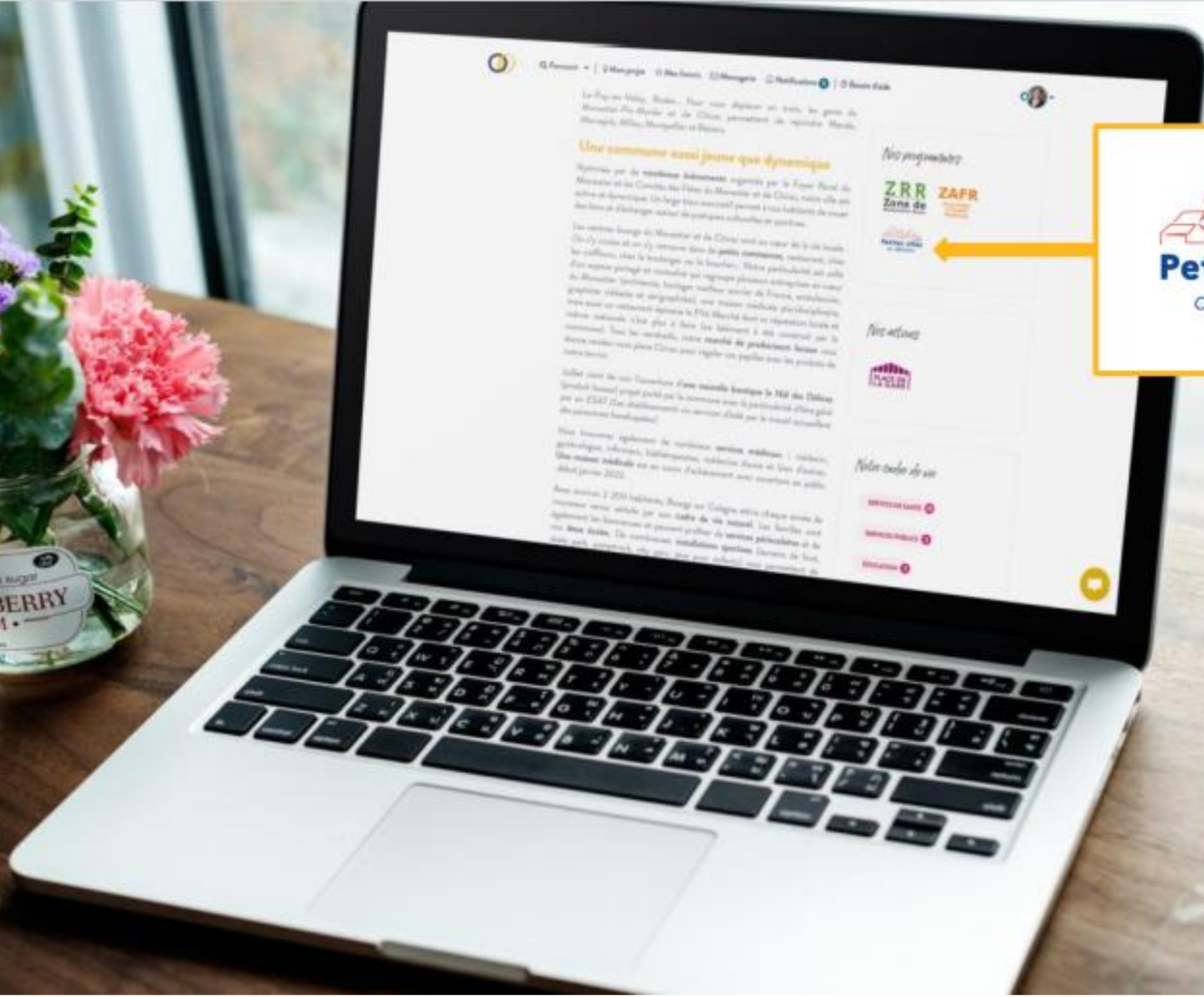


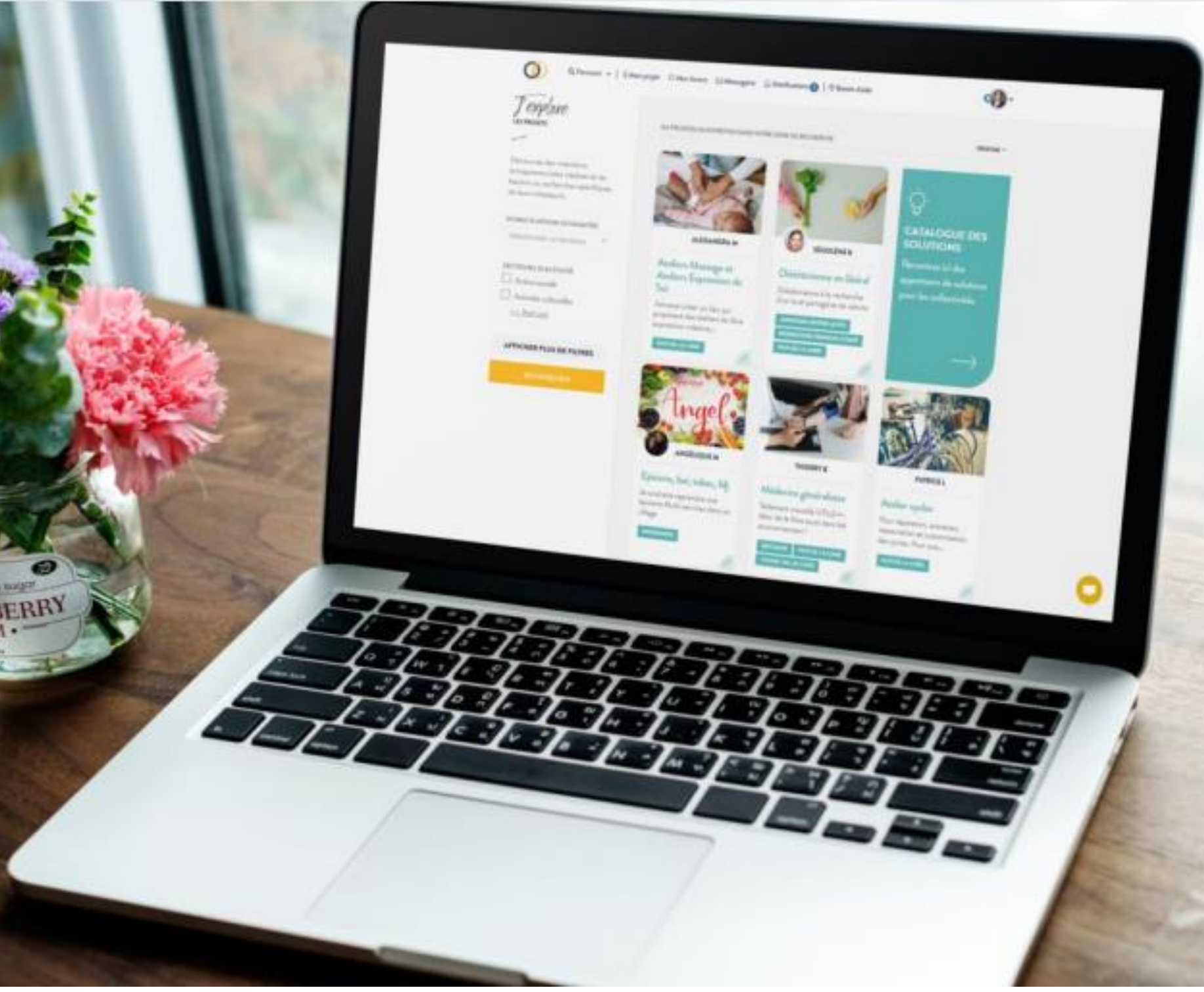


Faciliter l'Entrepreneuriat

au service de la revitalisation des Petites Villes de Demain











BANQUE des
TERRITOIRES



Hub des Territoires

L'espace d'échanges et de développement
Banque des Territoires

**Que peuvent les startups pour
les Petites Villes de Demain ? #2**

13 septembre 2022

Conclusion



Franck Chaigneau
*Coordonnateur du
programme Petites Villes de
Demain à la **Banque des
Territoires***



banquedesterritoires.fr



| @BanqueDesTerr