



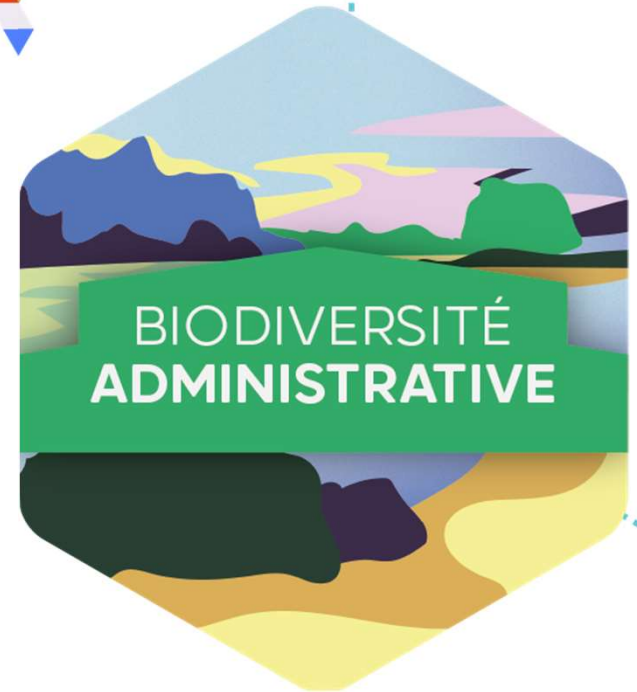
BANQUE des  
**TERRITOIRES**



# Hub des Territoires

L'espace d'échanges et de développement  
Banque des Territoires

1<sup>er</sup> décembre 2022



Vraiment  
Vraiment

Design d'Intérêt Général

# Introduction



**SARAH NUNES**

*Chargée de l'animation des écosystèmes*

***Pôle Ecosystème et Développement**  
Département de la Transformation Numérique  
de l'Etablissement Public  
et de la Stratégie Digitale de la Banque des Territoires*

## Les intervenants



Yoan Ollivier

Co-fondateur  
Designer associé

**Vraiment Vraiment**



Joffrey Lavigne

Analyste de la transition écologique  
En thèse

**Vraiment Vraiment**



Louis Augereau

Designer

**Vraiment Vraiment**

# Au programme

## 01 Présentation de Vraiment Vraiment

## 02 Biodiversité Administrative : un an d'enquête

Pourquoi nous avons initié cette démarche  
Comment nous avons exploré le sujet  
Cartographie des imaginaires  
Retours d'un partenaire  
Enseignements : ce que dit le terrain

## 03 Où nous en sommes : 11 pistes de travail

Focus sur 3 pistes et leurs partenariats :

- Les mutuelles de biodiversité
- Les microparlements des espaces naturels
- Les biodiversithèques municipales

Traversée des 8 autres pistes

## 04 Passage à l'action

2023 : sortie d'un kit méthodologique  
Comment rejoindre la démarche



# Présentation de Vraiment Vraiment

Nous sommes une agence de design  
d'intérêt général

01



# Vraiment Vraiment

Nous menons des projets concrets avec celles et ceux qui défendent l'intérêt général.

Vraiment Vraiment est une agence de design qui travaille avec les organisations et les professionnel-le-s engagé-e-s en faveur de l'intérêt général.

Nous mettons nos compétences de concepteurs au service des collectivités locales, des établissements de santé, des services de l'Etat et, plus généralement, des associations et des entreprises à mission, mobilisant toute la palette du design : recherche utilisateur, conception graphique, numérique ou industrielle, design d'espace, d'interface et de services, animation d'ateliers, maquettage et prototypage, test et évaluation de solutions innovantes... Nous concevons des dispositifs utiles et, pour cela, nous aidons à bien poser les problèmes auxquels ils doivent répondre. Nous connaissons bien les besoins des acteurs publics et d'intérêt général. C'est pourquoi nous avons choisi de compléter notre équipe de designers avec des analystes formés aux sciences politiques ou au management de l'innovation, des chercheurs en sciences comportementales, des architectes - urbanistes, des experts de la communication... Ces expertises variées et pointues nous permettent de renforcer la pertinence et l'impact de notre travail de designer. Nous savons décoder les jeux d'acteurs complexes, interagir avec tous les niveaux hiérarchiques de l'administration et avec les élus, donner utilement la parole aux professionnel-le-s de terrain ou aux non-recourants d'un



dispositif, élaborer des stratégies de communication, imaginer l'impensable, penser avec ses habitant-e-s le futur d'un territoire dans le nouveau régime climatique... Bref, il est probable que nous puissions vous aider ! Depuis notre création en 2017, nous avons grandi (et mûri). Nous sommes aujourd'hui une quarantaine, ce qui nous donne une capacité de mobilisation sur-mesure unique dans l'écosystème de l'innovation publique. Nous oeuvrons sur quasiment tous les champs de politique publique, avec la garantie d'une équipe projet qui maîtrise les spécificités du secteur public et se met au service de l'efficacité des politiques publiques, de la qualité de vie au travail des agents et de l'amélioration de la relation entre acteurs d'intérêt général et usagers / citoyens. Nous prêtons une grande attention aux conditions de travail et au partage de la valeur au sein de l'agence, avec par exemple un écart maximal entre

les rémunérations allant de 1 à 2,5. Nous essayons d'être là où l'intérêt général se construit, pierre après pierre, plus qu'il ne se décrète. Nous rendons concrètes les ambitions et nous abordons le réel avec de grandes ambitions. Partenaires de la 27ème Région et de la Fondation internet nouvelle génération, mécènes de la Chaire «action publique» de Sciences Po Lyon, intervenant dans de nombreuses formations et écoles du service public, du design et de la fabrique de la ville, organisateurs de nombreux événements (cycle AP2042, soirée «Transformation publique : que faire ?», etc.), nous sommes investis dans les écosystèmes de l'innovation publique et de la défense de l'intérêt général. Enfin, parce que nous aimons partager ce que nous pensons et faisons, nous animons les plateformes autrementautrement.com et voilaivoila.eu.













# **Biodiversité Administrative : un an d'enquête**

De l'exploration à l'idéation



# 02

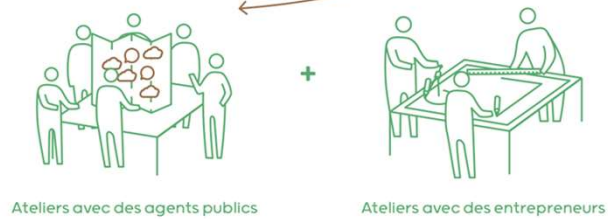


## Pourquoi nous avons initié cette démarche

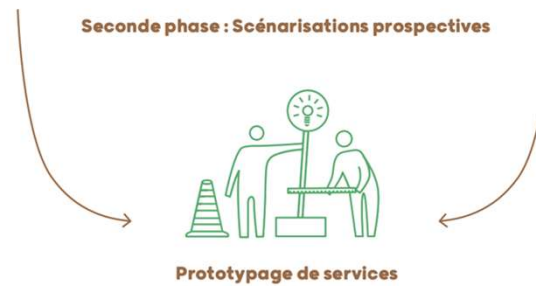




**Première phase : Investigations créatives**



**Seconde phase : Scénarisations prospectives**



**Nous sommes ici**

# Dans les grandes lignes



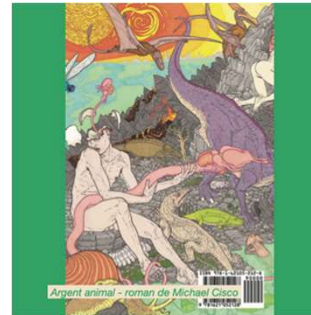


# 6 territoires partenaires

- 1 - Région de Guadeloupe
- 2 - Département de la Seine Saint Denis
- 3 - Communauté d'agglomération de La Rochelle
- 4 - Pays de l'Artois
- 5 - Parc Naturel Régional du Morvan
- 6 - Ville de Draguignan



# Cartographier les imaginaires



18 ADMINISTRATIONS ET NATURE

## Economie indexée sur le vivant

Lors d'une conférence sur la finance en Amérique du Sud, cinq économistes de l'Institut d'Économie Internationale développent un concept de monnaie vivante, capable de se reproduire. Bientôt l'argent animal croît et se multiplie, envahissant le monde.

—  
*Quels mécanismes économiques et financiers centrés sur la préservation du vivant ? Comment intégrer la question de la biodiversité dans les budgets des collectivités territoriales ?*

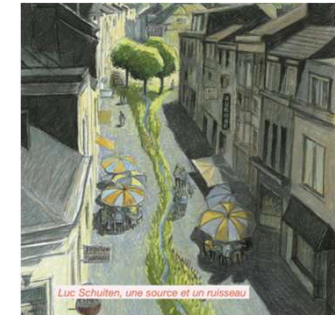


48 RELATIONS AUX VIVANTS

## Médiations interspécifiques

Œuvre fondatrice de Miyasaki, Nausicaä est une fresque écologique dans un monde post-apocalyptique. Les êtres humains alors technologiquement avancés se sont entretués lors d'un conflit mondial après avoir largement pollué la planète dans leur course au progrès. S'adaptant progressivement à ces nouvelles conditions, la biosphère a continué son évolution et la Terre est désormais dominée par des arthropodes géants, des champignons et des plantes à spores. L'espèce humaine, dont les habitants de la petite Vallée du Vent, est au bord de l'extinction et tente de survivre à l'avancée de la forêt devenue toxique pour eux. Princesse de la Vallée du Vent, Nausicaä tente de ramener la paix entre les différentes factions ainsi qu'entre l'homme et la nature.

—  
*Quelles formes de diplomatie nécessaire entre les espèces ? Quelles administrations pour garantir la survie de l'espèce humaine dans des milieux toxiques ?*



20 TERRITOIRES

## Une source et un ruisseau de rue

Ce qui, hier, faisait la fierté de Seraing, est devenu aujourd'hui désolation, pollution, méfiance, paupérisation. La ville s'est développée dans la seule perspective de l'industrie et de la production. Aujourd'hui, elle se retrouve dans l'inversion des fonctionnements par l'absence de toute considération de la vie de la cité. Luc Schuiten présente un réaménagement de la rue piétonne où l'eau tient une place centrale, tel un cordon qui, le long de son écoulement, évoque la présence d'une vitalité naturelle.

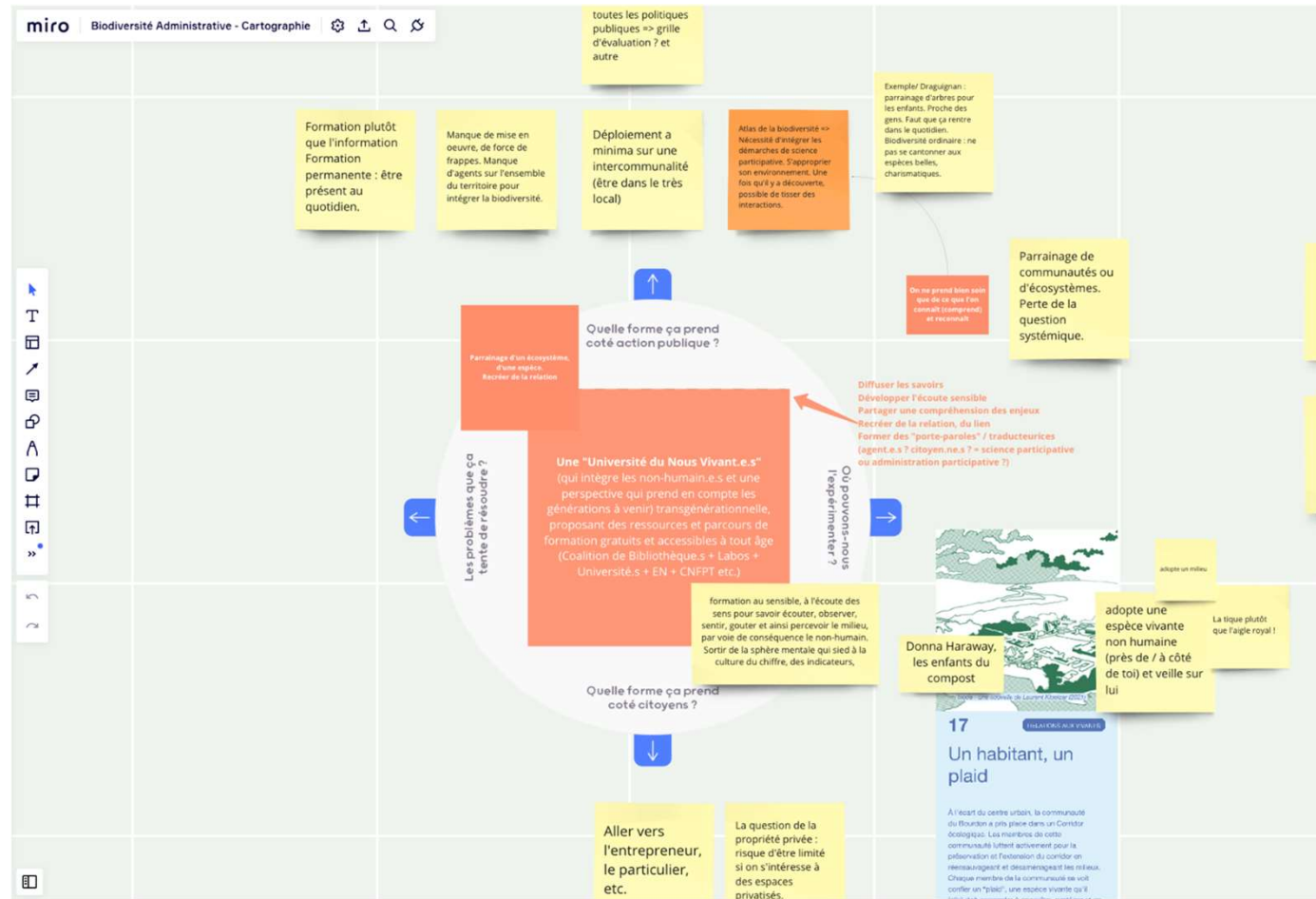
—  
*Quelles institutions et politiques de la renaturation écologique ? Comment faire circuler le vivant dans les espaces urbains ?*



Lien vers la cartographie sur le site de la démarche



# Hybrider les imaginaires et le quotidien des territoires & partenaires







# Parole du territoire partenaire – Ville de Draguignan



Vincent Diaz

Responsable du service environnement

**Ville de Draguignan**



# Des enseignements aux besoins



## FONDS AGILES COHÉRENTS

Mettre en cohérence les financements et les spécificités territoriales.  
Penser des modes de financement adaptés à l'échelle des projets et au rythme du vivant.

## EXPÉRIENCES PUBLIQUES DU VIVANT

Diffuser une culture commune autour de la biodiversité vécue.

## FONCIER VIVANT

Améliorer la qualité des sols et des milieux.  
Organiser les territoires à l'échelle des écosystèmes.

## ACTION PUBLIQUE RENFORCÉE

Faciliter et alléger le travail des agents publics en renforçant leurs expertises et compétences et en leur fournissant des modèles et ressources adaptés.

## CITOYENNETÉ DU VIVANT

Valoriser l'investissement citoyen dans l'action publique du vivant.  
Inviter le vivant dans les instances de décision publique.



## Où nous en sommes : 11 pistes de travail

Un paysage d'actions publiques pour la biodiversité

03

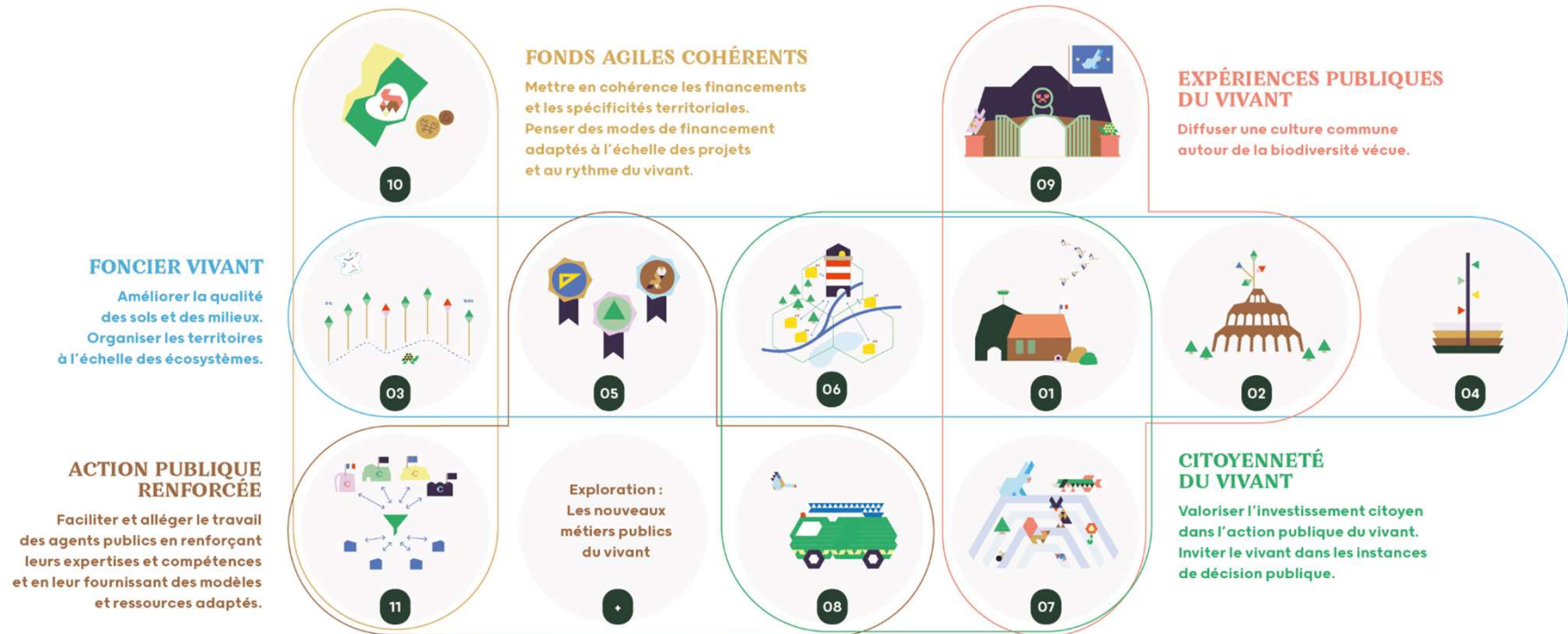


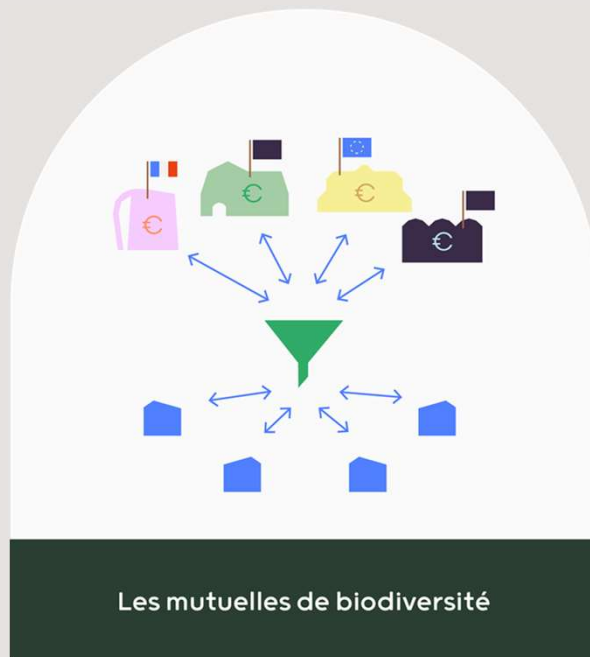
d'une part, renforcer, rendre lisibles  
et connecter les dispositifs existants  
de l'action publique pour la rendre  
plus "efficace"



d'autre part, imaginer les futurs  
services publics de la biodiversité

# 11 pistes, 5 objectifs à composer et expérimenter



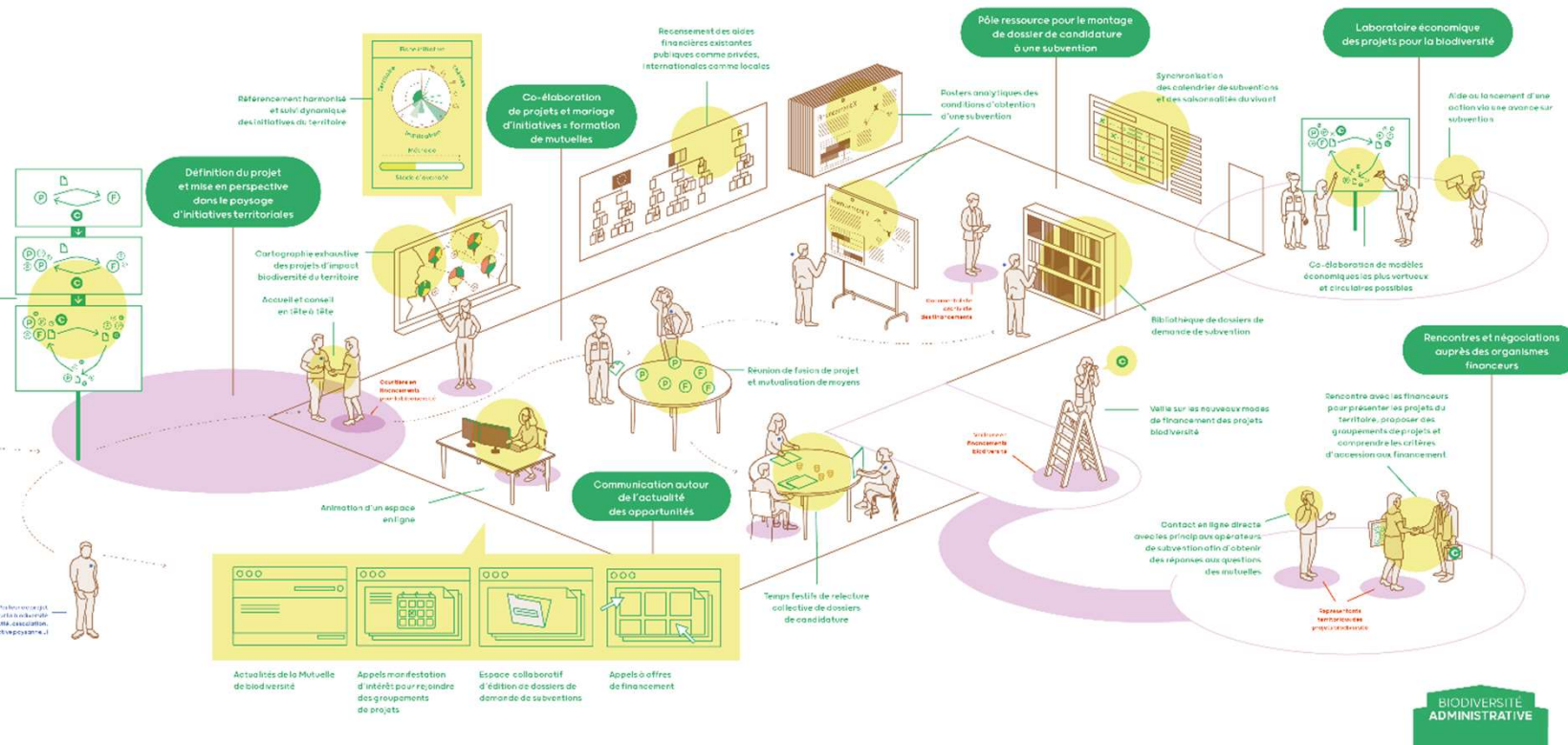


**Les mutuelles de biodiversité :**  
des établissements au service de l'économie  
des projets en lien avec la biodiversité.

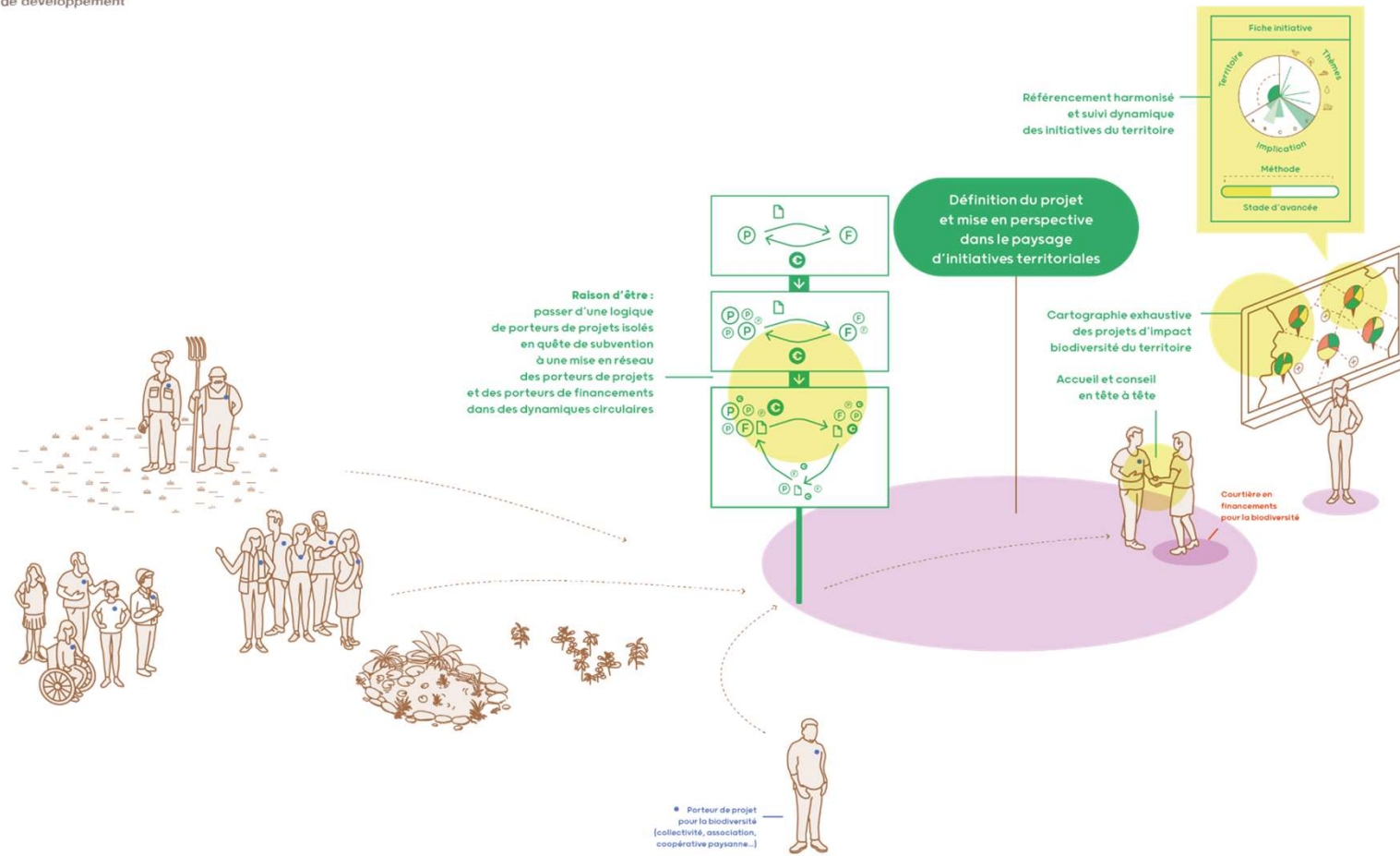
**Les mutuelles de Biodiversité**

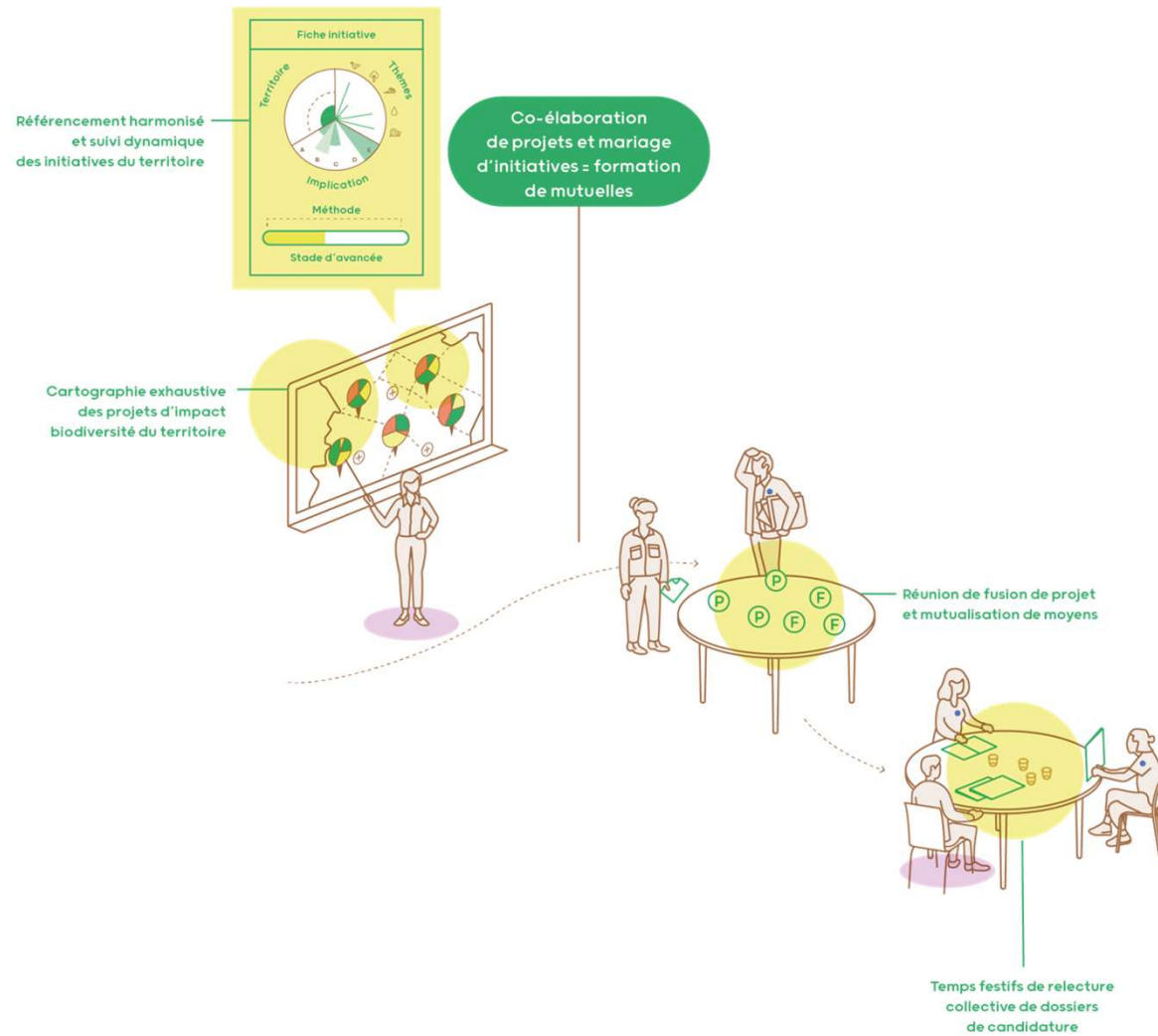


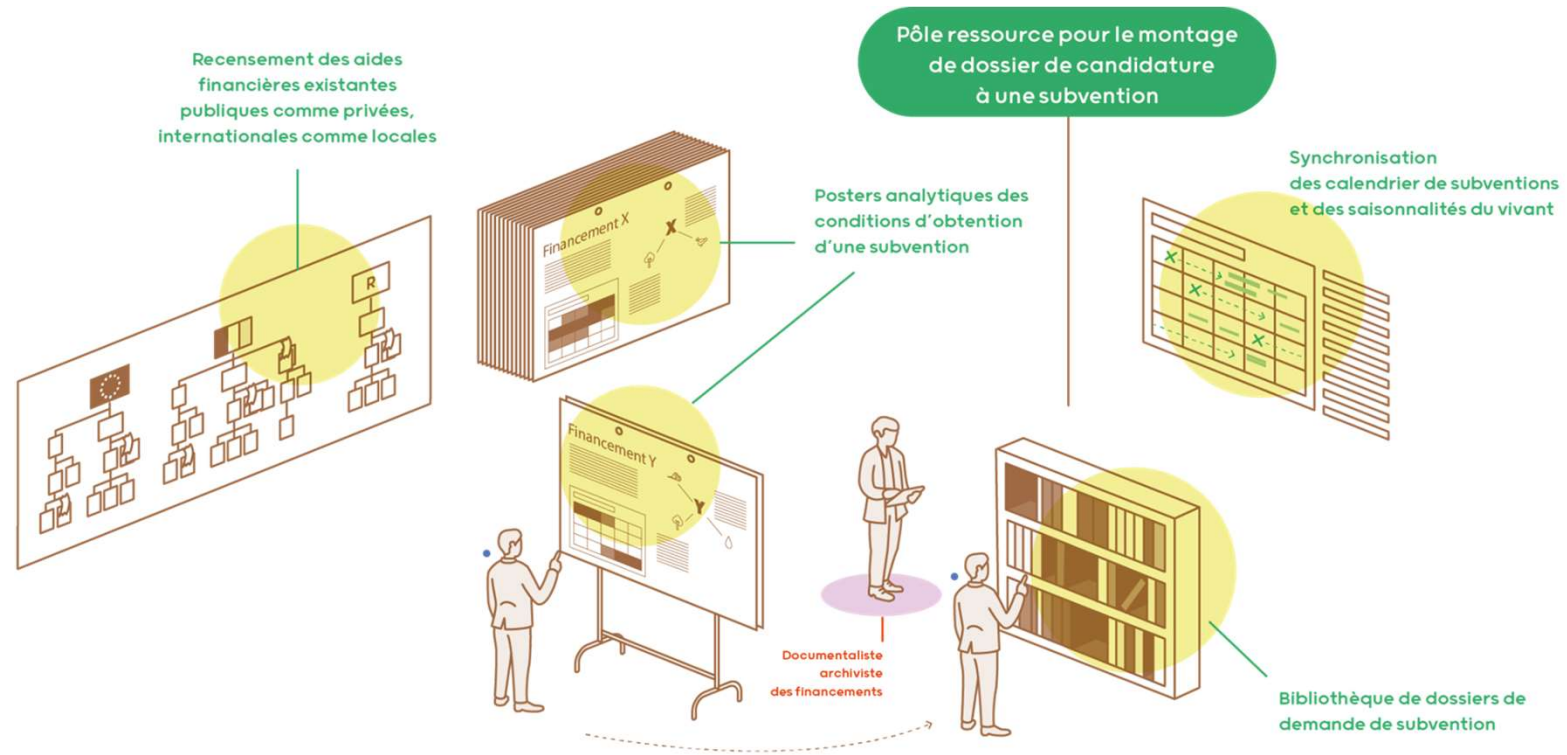
Les mutuelles de biodiversité sont des établissements au service des collectivités territoriales et de leurs porteurs de projets. Elles facilitent la mise en œuvre de projets de préservation et restauration de biodiversité. Ces mutuelles sont en capacité de faire le lien entre les besoins des territoires et les sources de financement existantes. Elles favorisent les synergies entre acteurs pour renforcer leurs projets, orchestrent la mutualisation de ressources, négocient l'ouverture d'aides adaptées aux territoires auprès des instances nationales et supranationales, et aident à concevoir des parcours de subvention pertinents et efficaces.

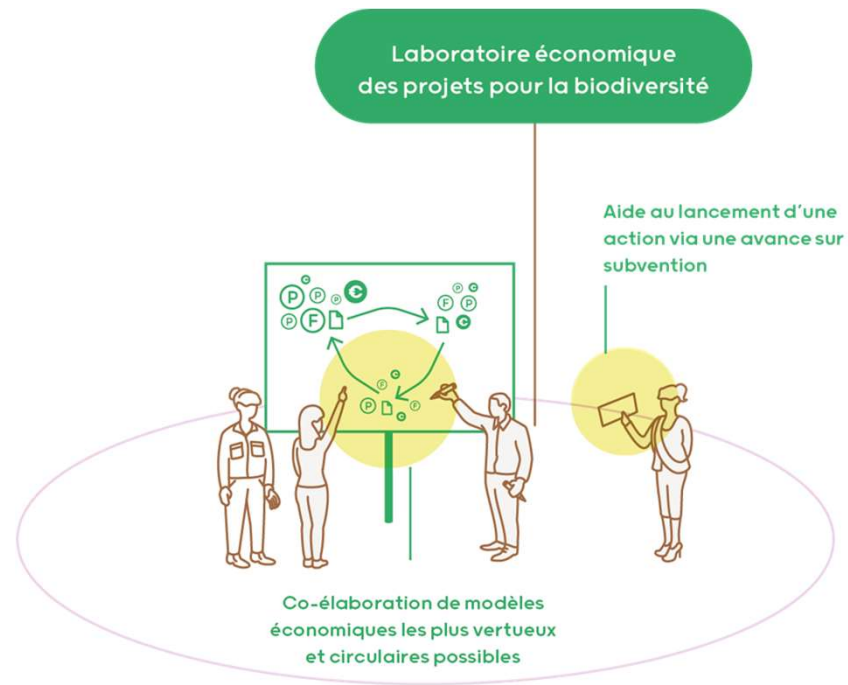




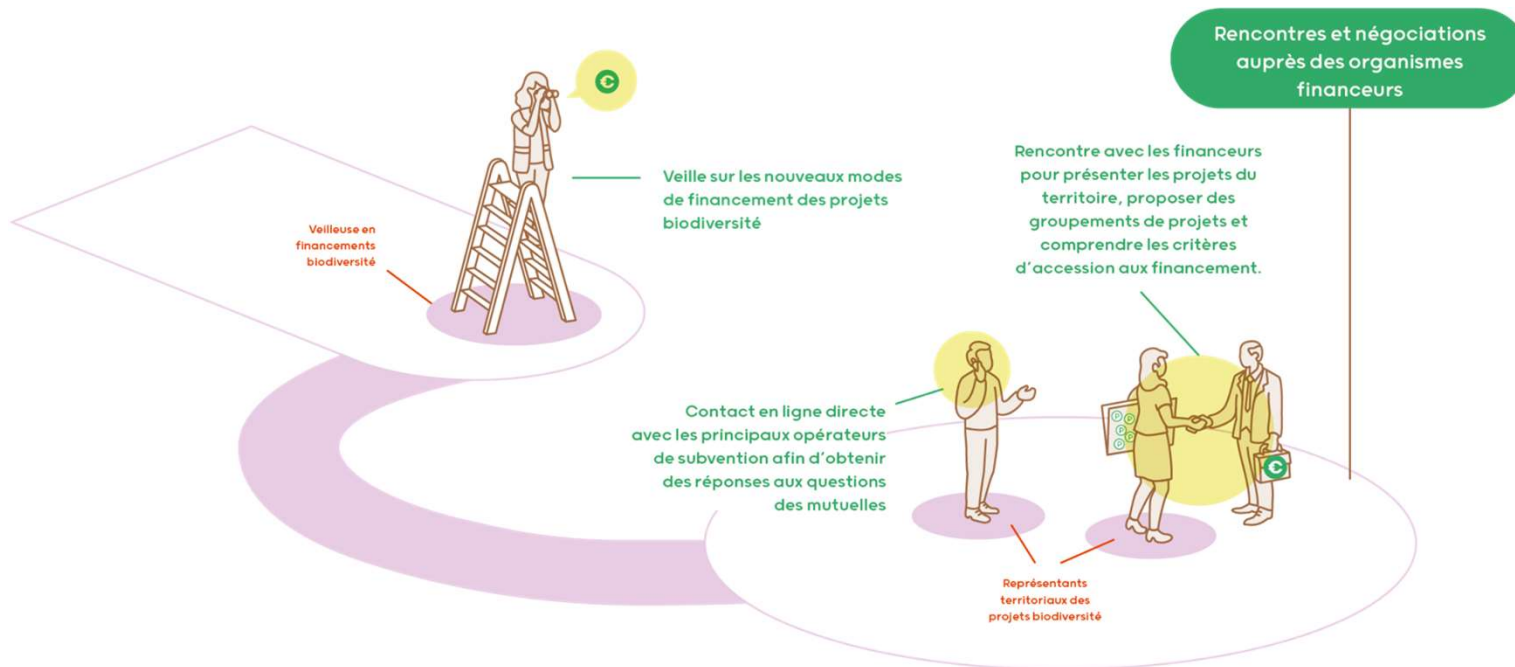


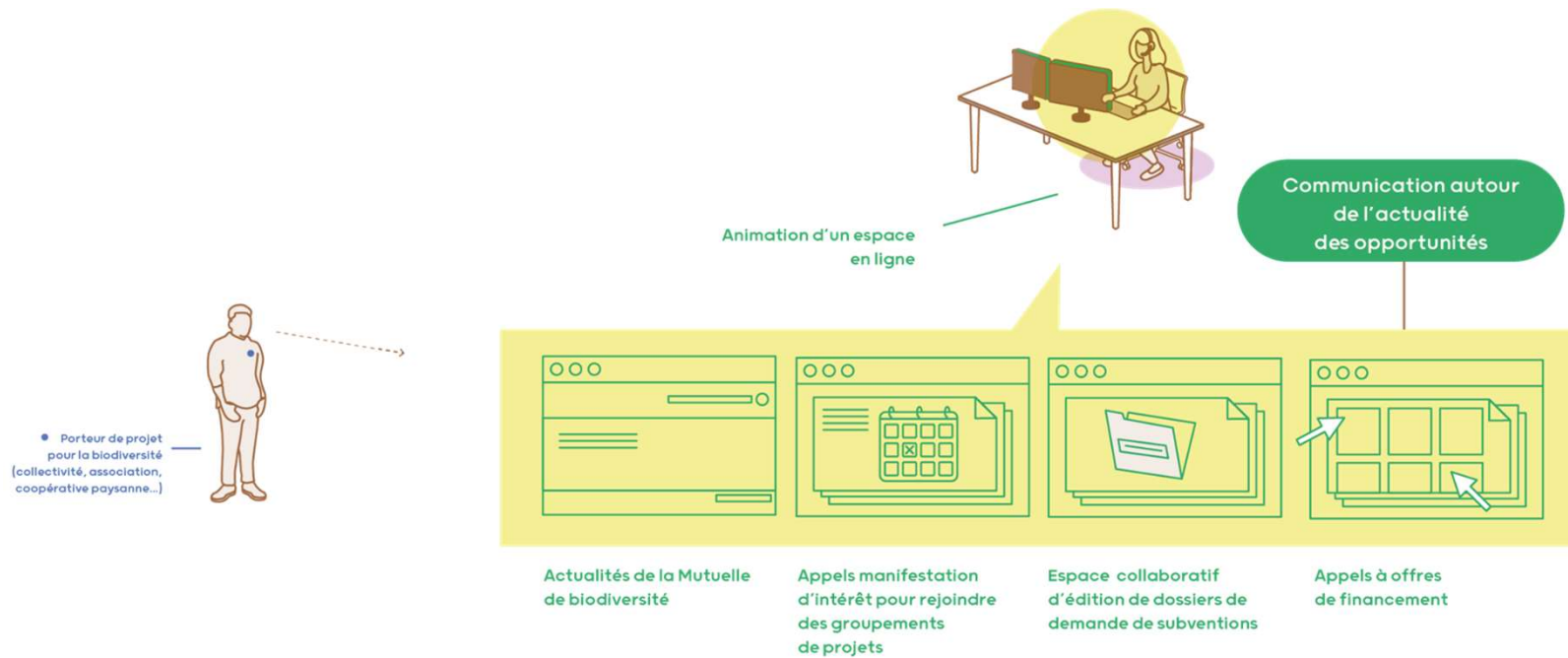














## Parole de partenaire – CDC Biodiversité

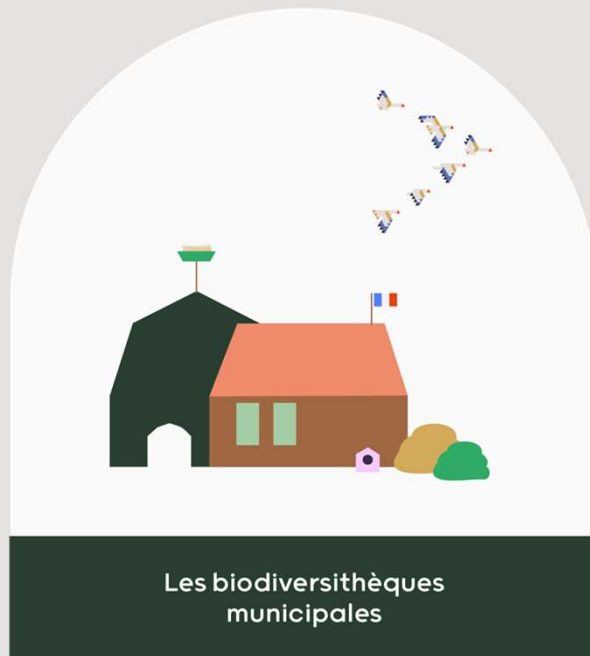


Clémence Bourcet

PhD, Responsable Mission économie  
de la biodiversité et conseil

**CDC Biodiversité**

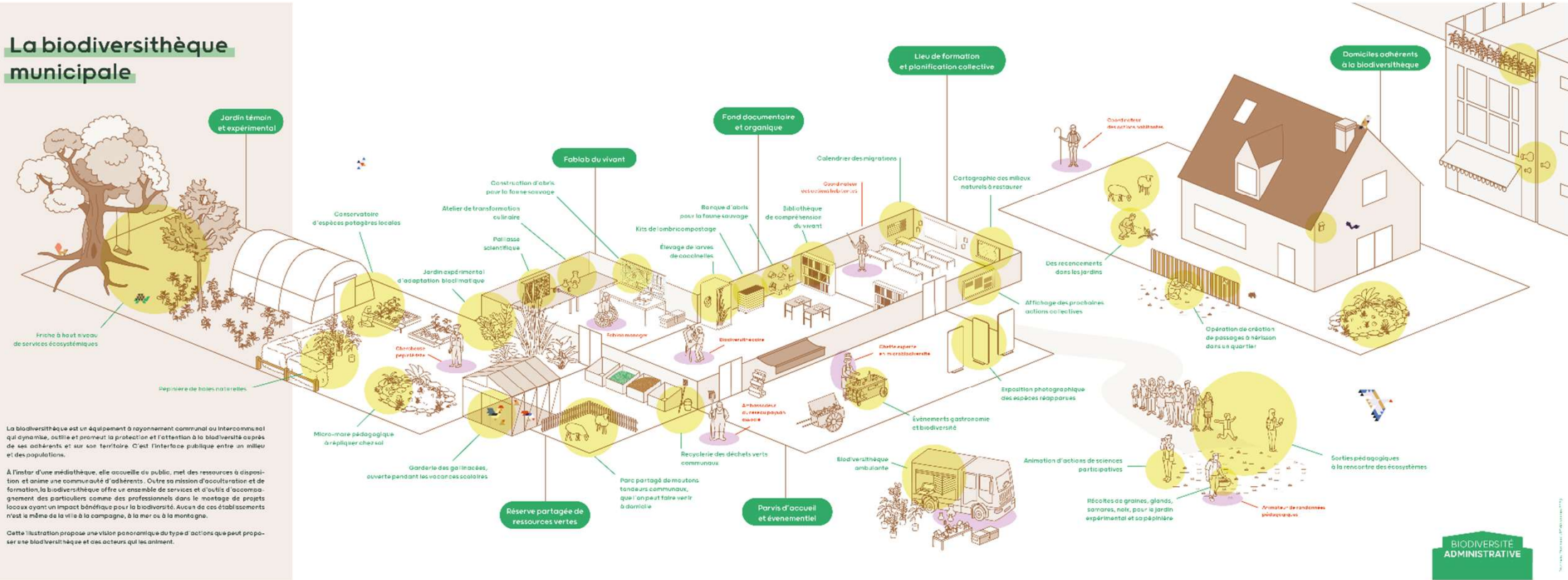




**Les biodiversithèques municipales :**  
l'équipement municipal du 21e siècle  
qui démocratisera l'attention à la biodiversité.

***(...) Lundi, dernier créneau pour inscrire vos gallinacées à la Garderie des poules pour les vacances d'avril. Mardi, les ateliers du soir de fabrication d'abris à chauves-souris reprennent. Mercredi, on récupère les fruitiers restés en hivernage dans vos appartements. Jeudi, distribution de larves de coccinelles pour les jardiniers. Vendredi, bilan de santé des moutons tondeurs municipaux et du percheron scolaire par le vétérinaire. Samedi on fait du ménage dans la grainothèque et dimanche on installe la nouvelle signalétique pédagogique dans la friche (...)***

## La biodiversithèque municipale



La biodiversithèque est un équipement à rayonnement communal ou intercommunal qui dynamise, soutient et promeut la protection et l'attention à la biodiversité auprès de ses adhérents et sur son territoire. C'est l'interface publique entre un milieu et des populations.

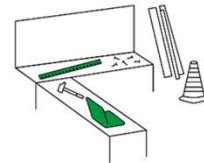
À l'instar d'une médiathèque, elle accueille du public, met des ressources à disposition et anime une communauté d'adhérents. Outre sa mission d'accoutumance et de formation, la biodiversithèque offre un ensemble de services et d'outils d'accompagnement des particuliers comme des professionnels dans le montage de projets locaux ayant un impact bénéfique pour la biodiversité. Aucun de ces établissements n'est le même de la ville à la campagne, à la mer ou à la montagne.

Cette illustration propose une vision panoramique du type d'actions que peut proposer une biodiversithèque et des acteurs qui les animent.

**BIODIVERSITÉ ADMINISTRATIVE**



Les services des espaces verts mettent à disposition de la matière organique et participent à des opérations de renaturation



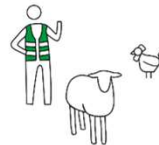
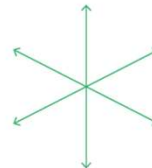
Un tiers lieu prête son atelier lors de séances de fabrication



Le service des marchés met à disposition un stand



La médiathèque fournit un logiciel de prêts et retours de prêts. Elle anime un fond documentaire et accueille des expositions.



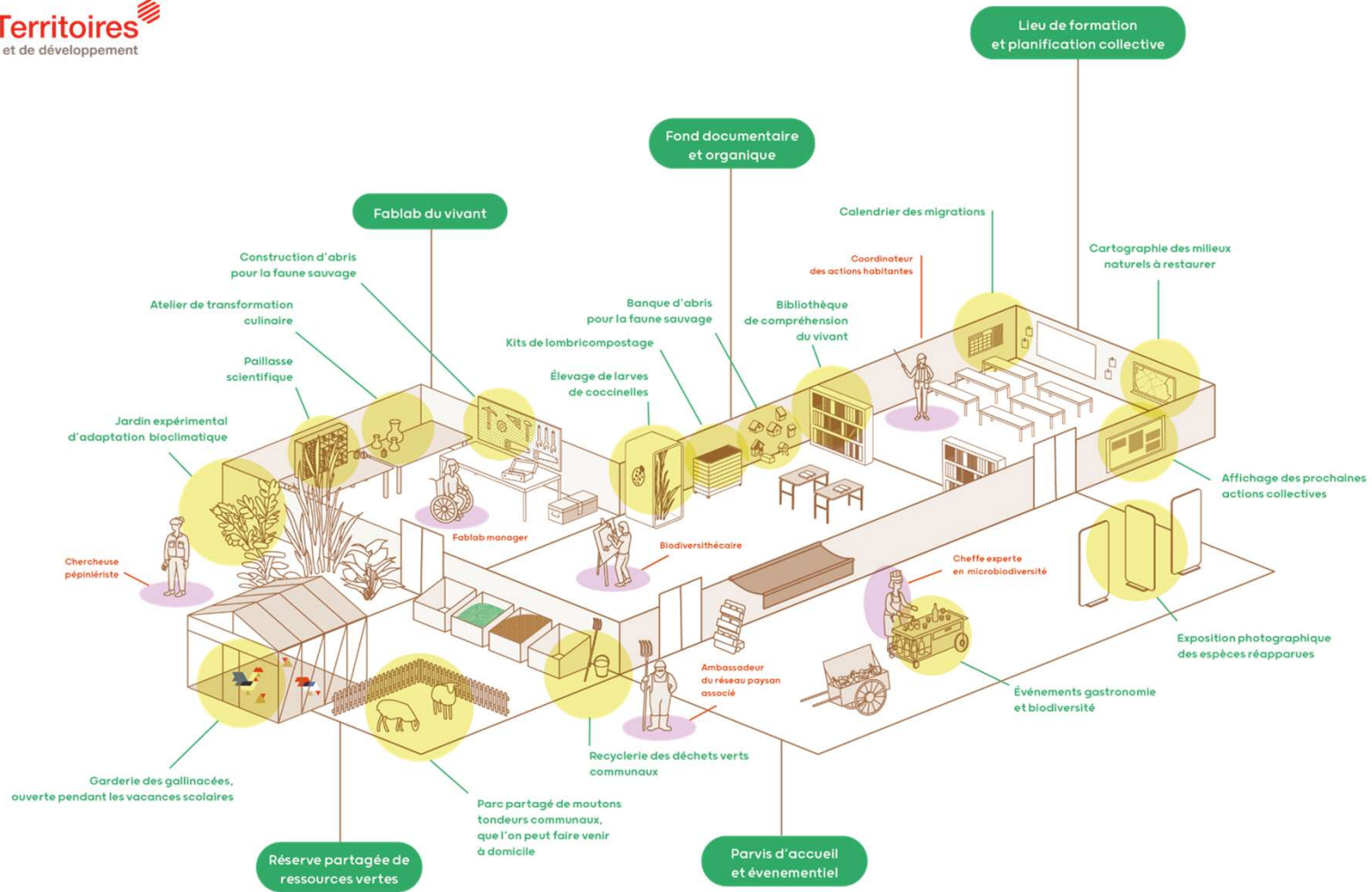
Les parcs et jardins communaux gèrent le prêt de moutons et la garderie des poules

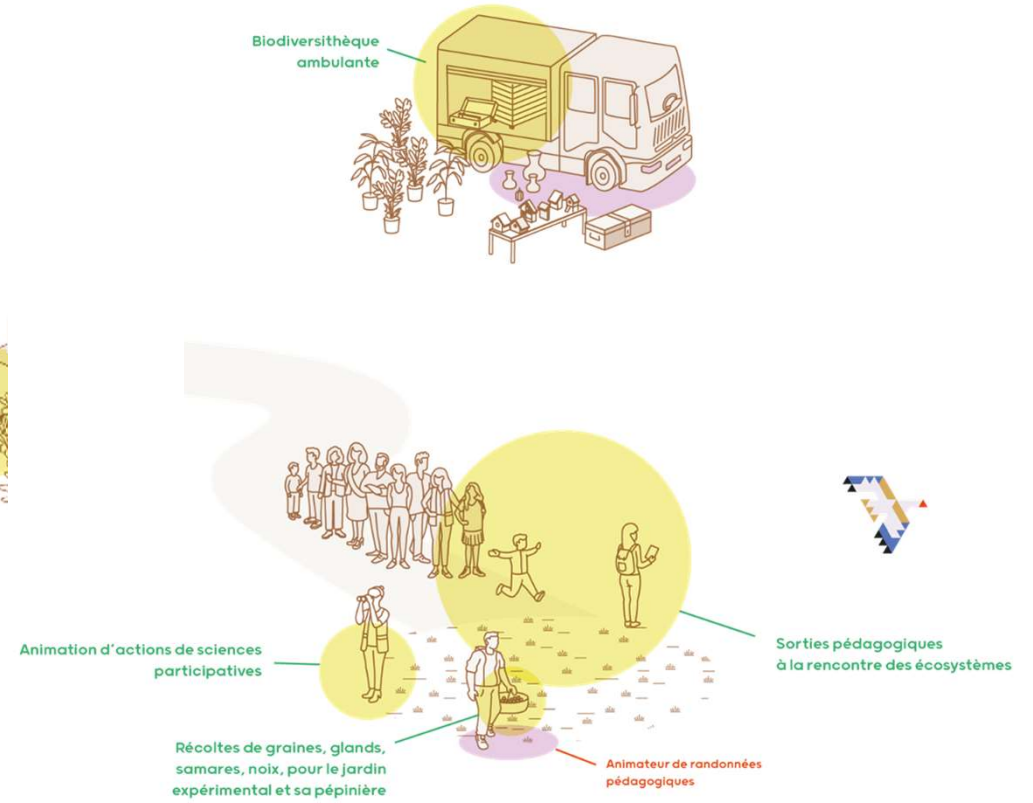
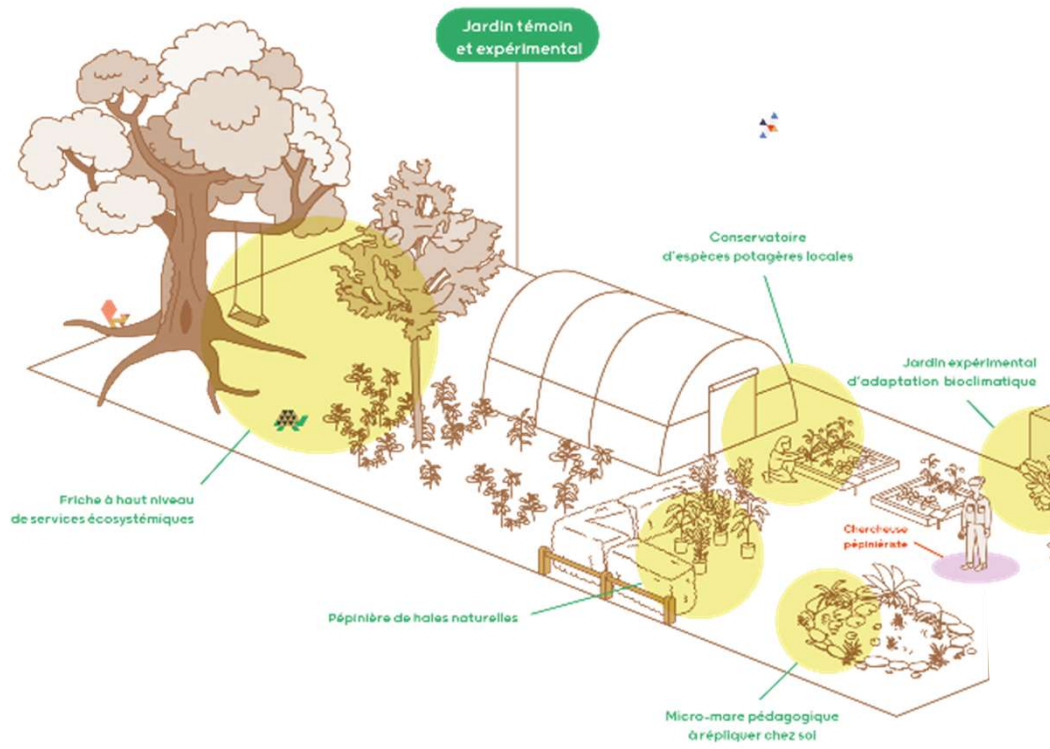


Le service des bâtiments met un local partagé à disposition des associations qui animent des actions de sensibilisation



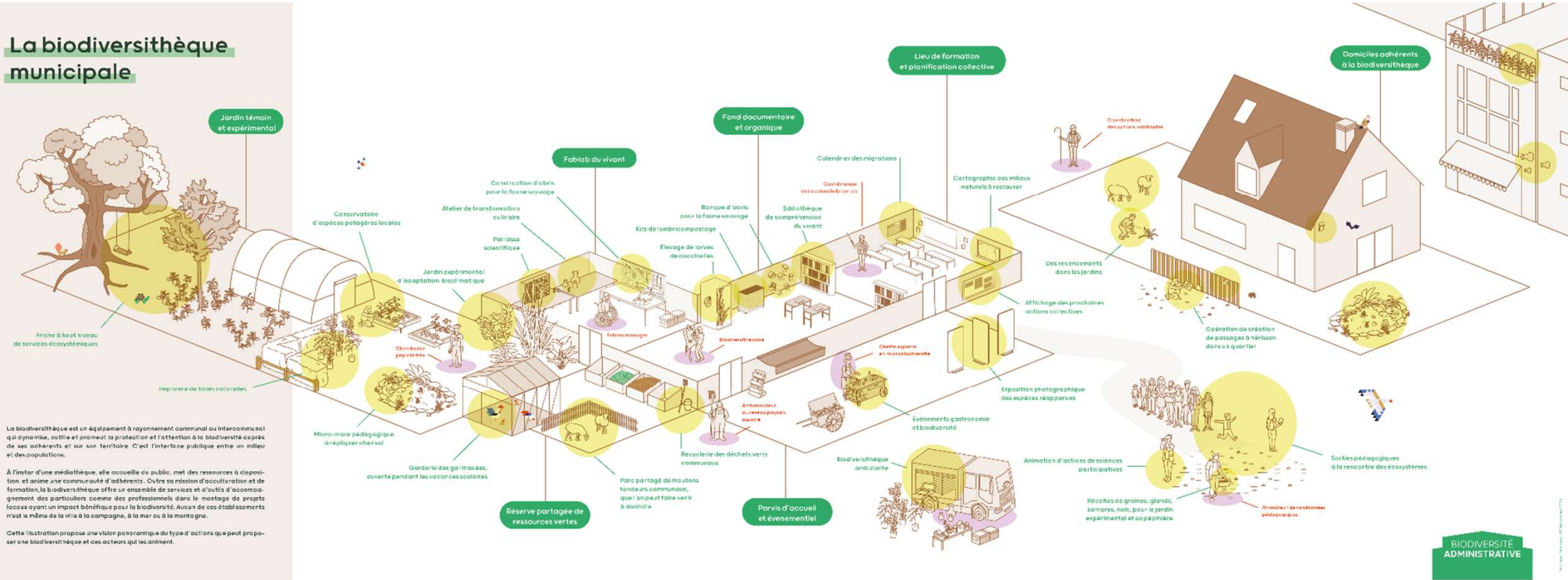








## La biodiversithèque municipale



La biodiversithèque est un équipement à rayonnement communal ou intercommunal qui dynamise, soutient et promeut la protection et l'attention à la biodiversité auprès de ses adhérents et sur son territoire. C'est l'interface publique entre un milieu et des populations.

À l'instar d'une médiathèque, elle accueille du public, met des ressources à disposition et anime une communauté d'adhérents. Outre sa mission d'accoutumance et de formation, la biodiversithèque offre un ensemble de services et d'outils d'accompagnement des particuliers comme des professionnels dans le montage de projets locaux ayant un impact bénéfique pour la biodiversité. Aucun de ces établissements n'est le même de la ville à la campagne, à la mer ou à la montagne.

Cette illustration propose une vision panoramique du type d'actions que peut proposer une biodiversithèque et des acteurs qui les animent.

**BIODIVERSITÉ ADMINISTRATIVE**

## Parole de partenaire – Les Petits Débrouillards



Mustapha Wafra

Directeur adjoint de l'association  
Chargé de développment éducation,  
pédagogie et sciences

**Les Petits Débrouillards**

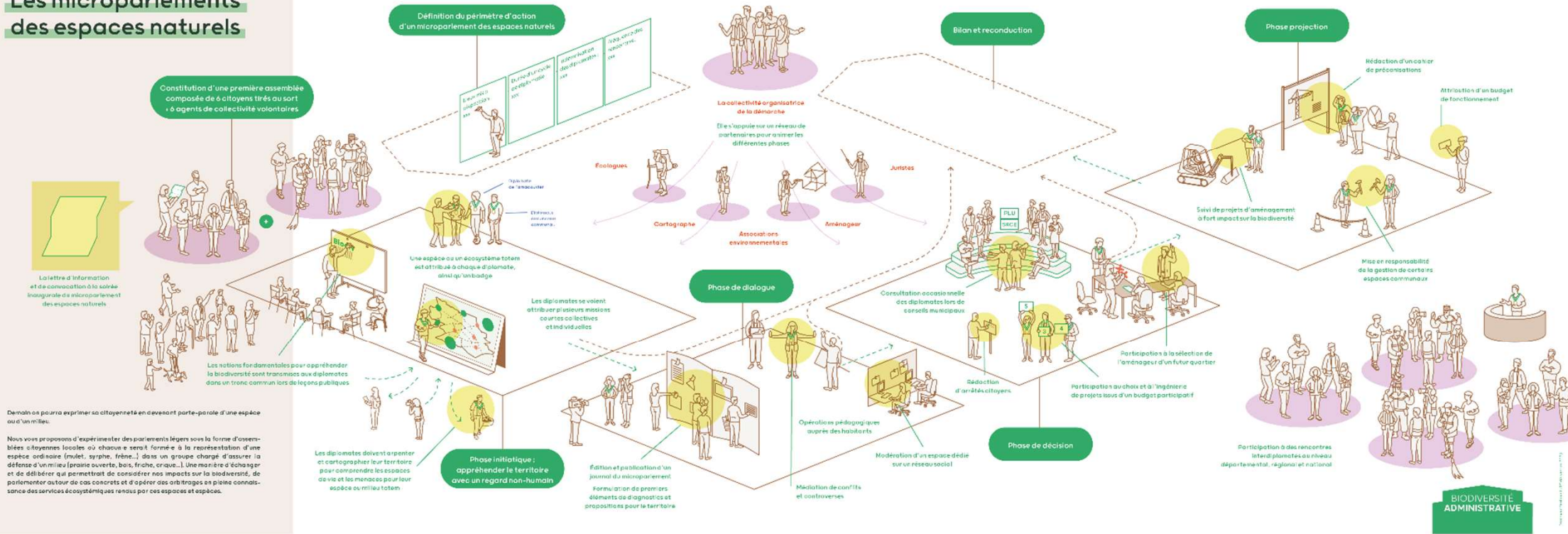


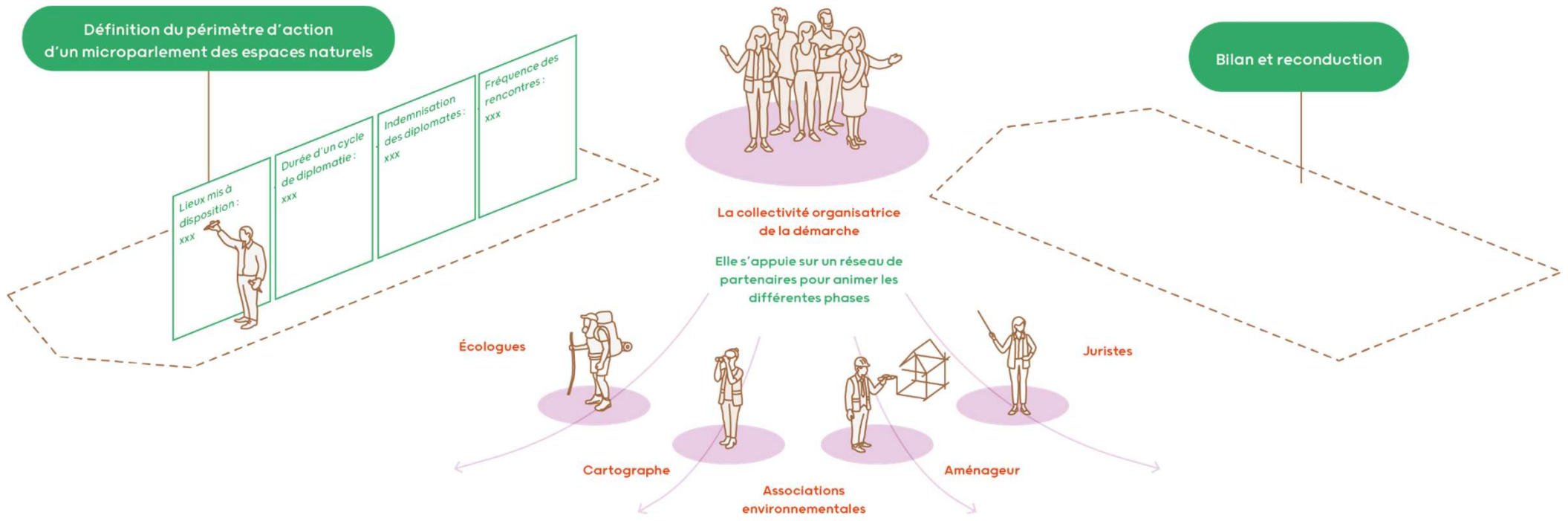


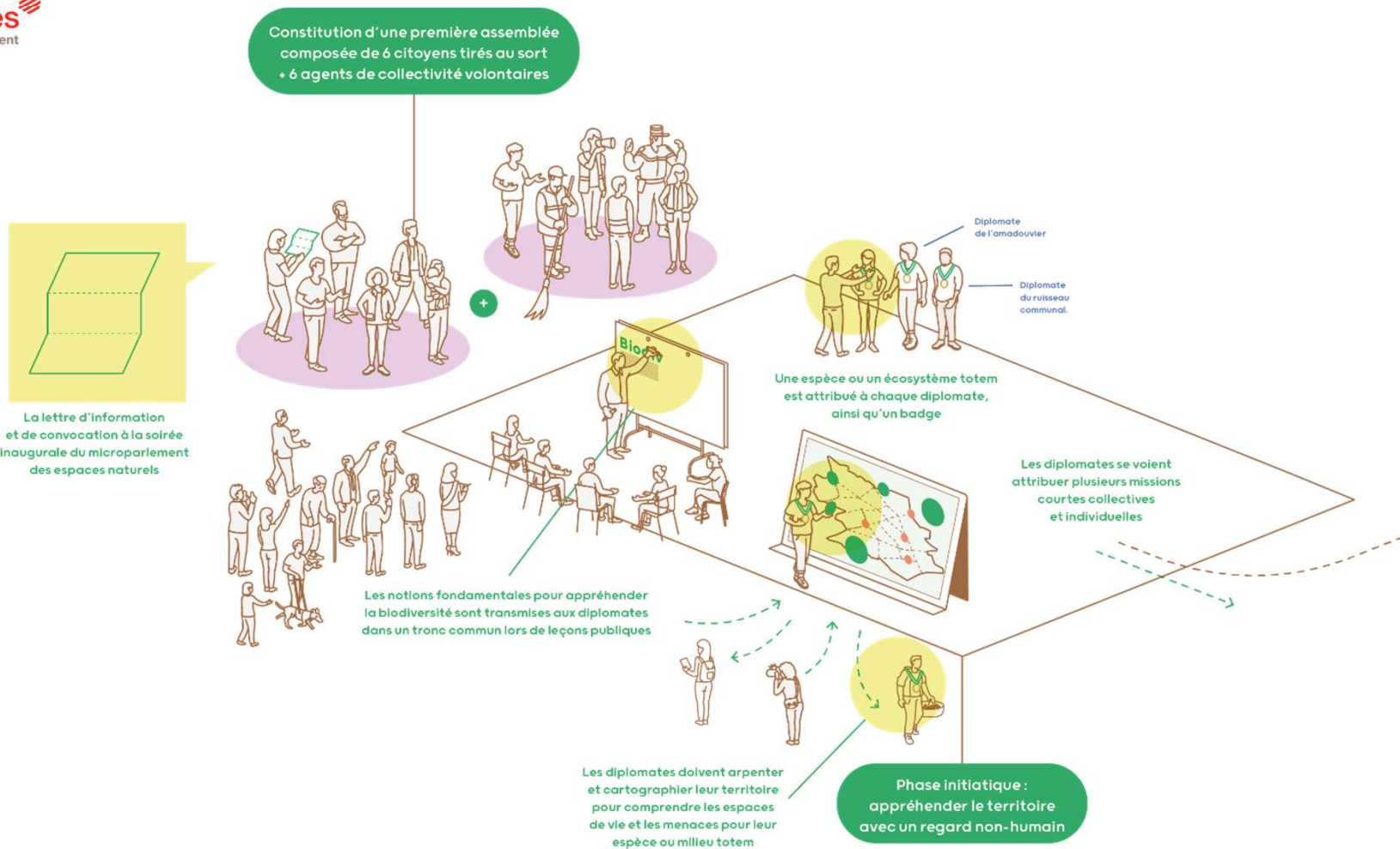


**Les microparlements des espaces naturels :**  
des assemblées de citoyens et d'agents formés à  
la représentation d'une espèce ordinaire (mulet,  
syrphe, frêne...) dans un groupe chargé d'assurer  
la défense d'un milieu (prairie ouverte, bois, friche,  
crique...).

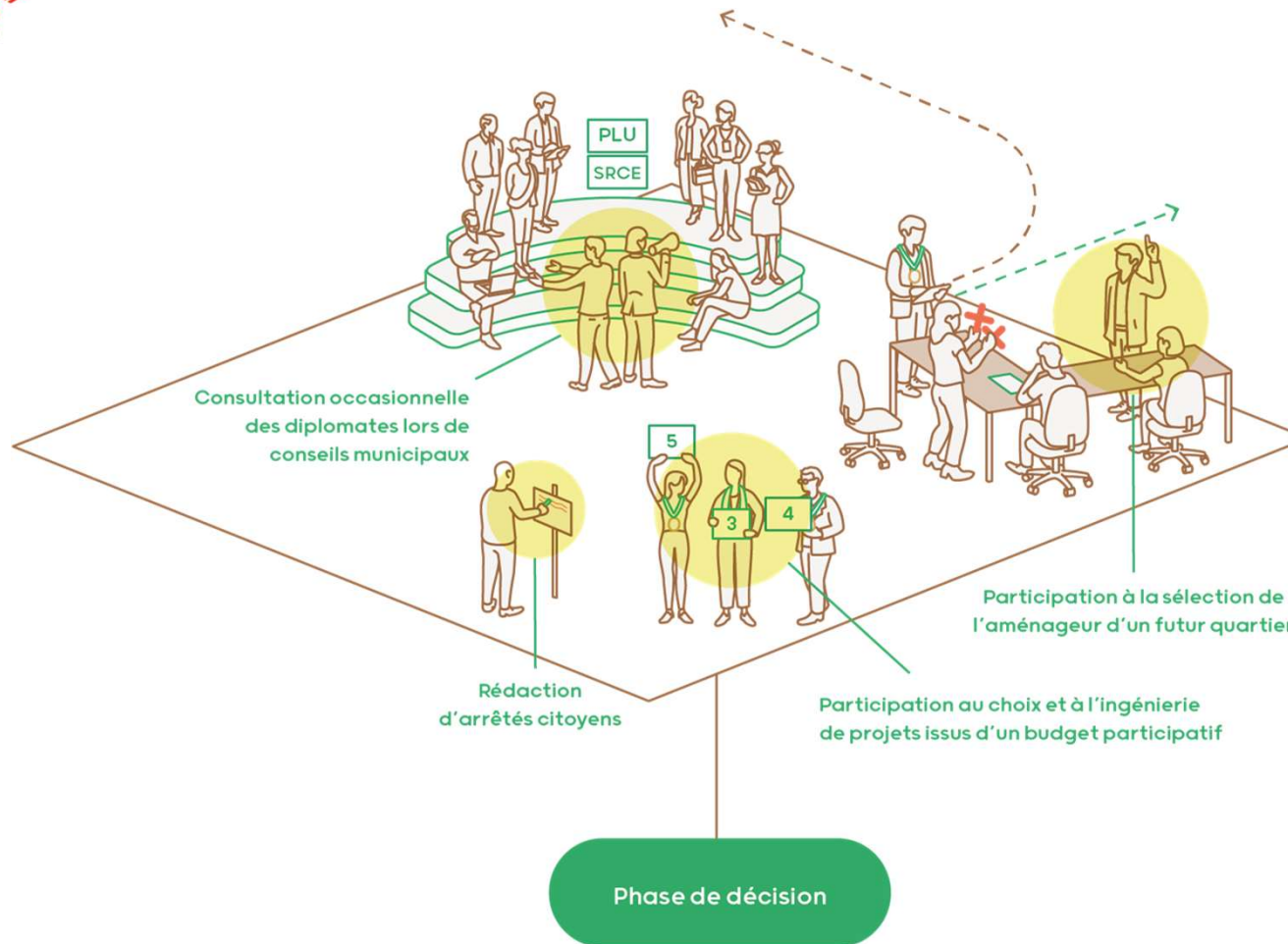
## Les microparlements des espaces naturels







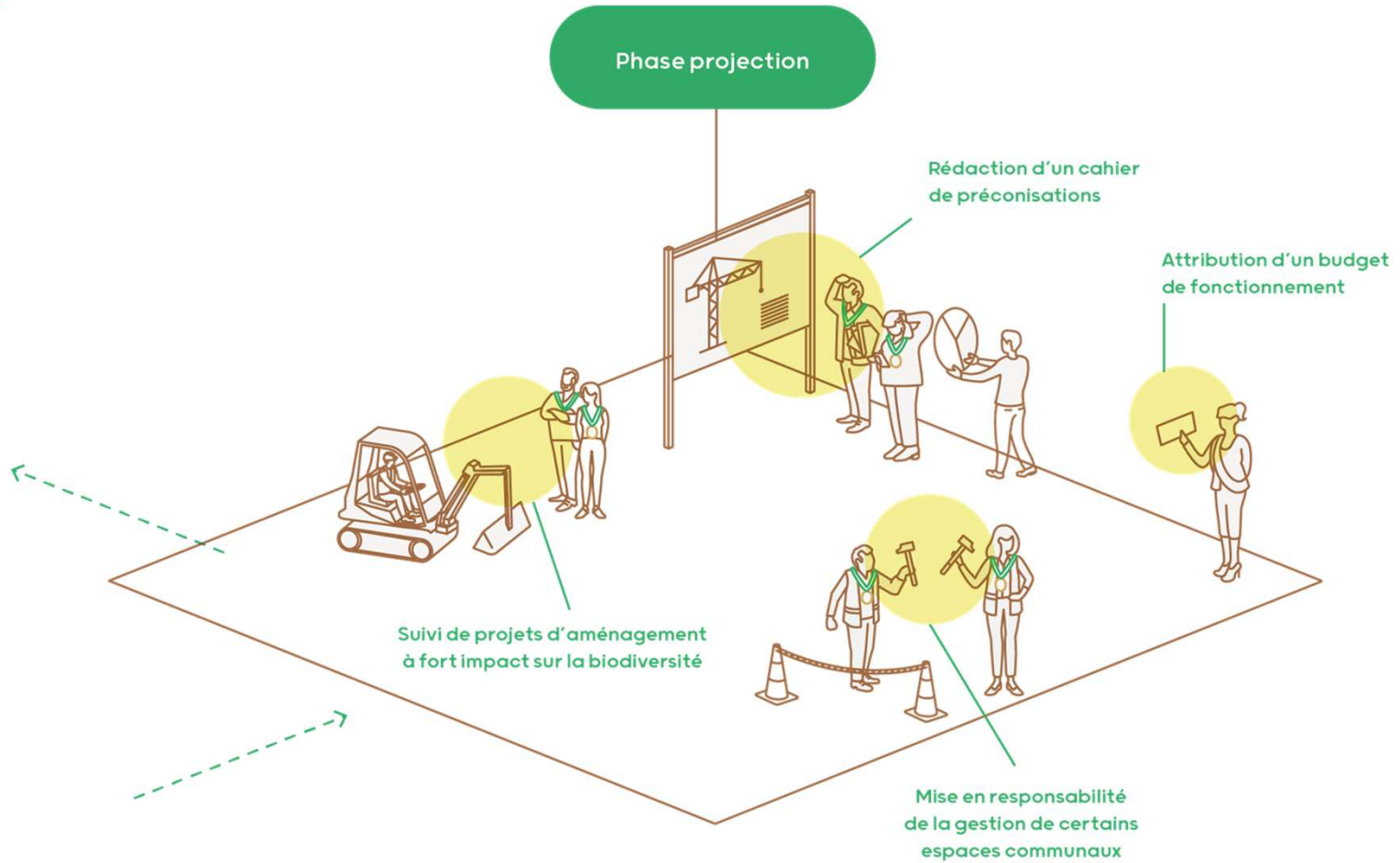




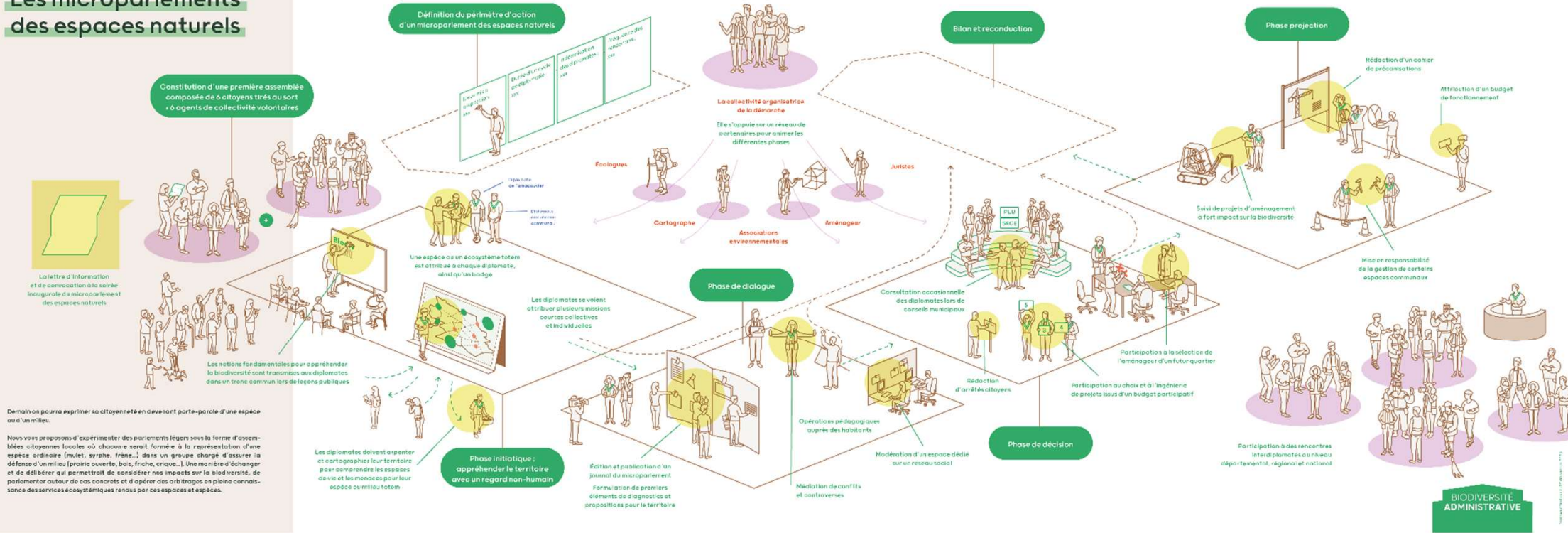




Participation à des rencontres  
interdiplomates au niveau  
départemental, régional et national



## Les microparlements des espaces naturels



## Parole de partenaire – Démocratie Ouverte



Céline Cieplinski

Déléguée Générale

**Démocratie Ouverte**





**01 Les biodiversités municipales**

**02 Les pépinières pédagogiques municipales**

**03 La plateforme coopérative des corridors écologiques**

**04 Baromètre de la qualité foncière**

**05 Le précis d'urbanisme pour une densification avec la biodiversité**

**06 Les règles interterritoriales des communs naturels**

**07 Des microparlements des espaces naturels**

**08 Les volontaires de la biodiversité**

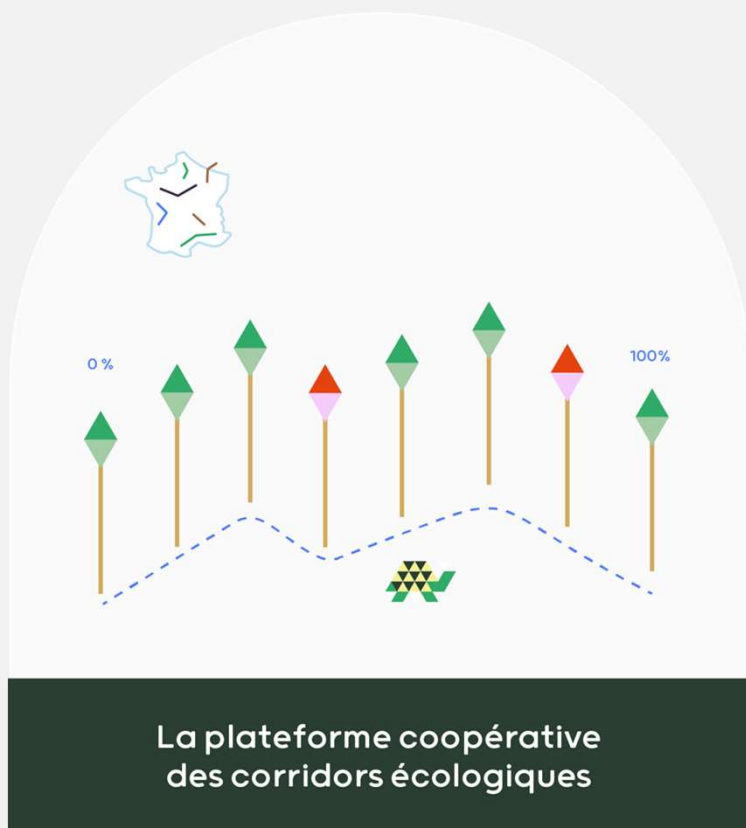
**09 École des expériences de nature**

**10 Les microcrédits de la biodiversité**

**11 Les mutuelles de biodiversité**

**BIODIVERSITÉ ADMINISTRATIVE**

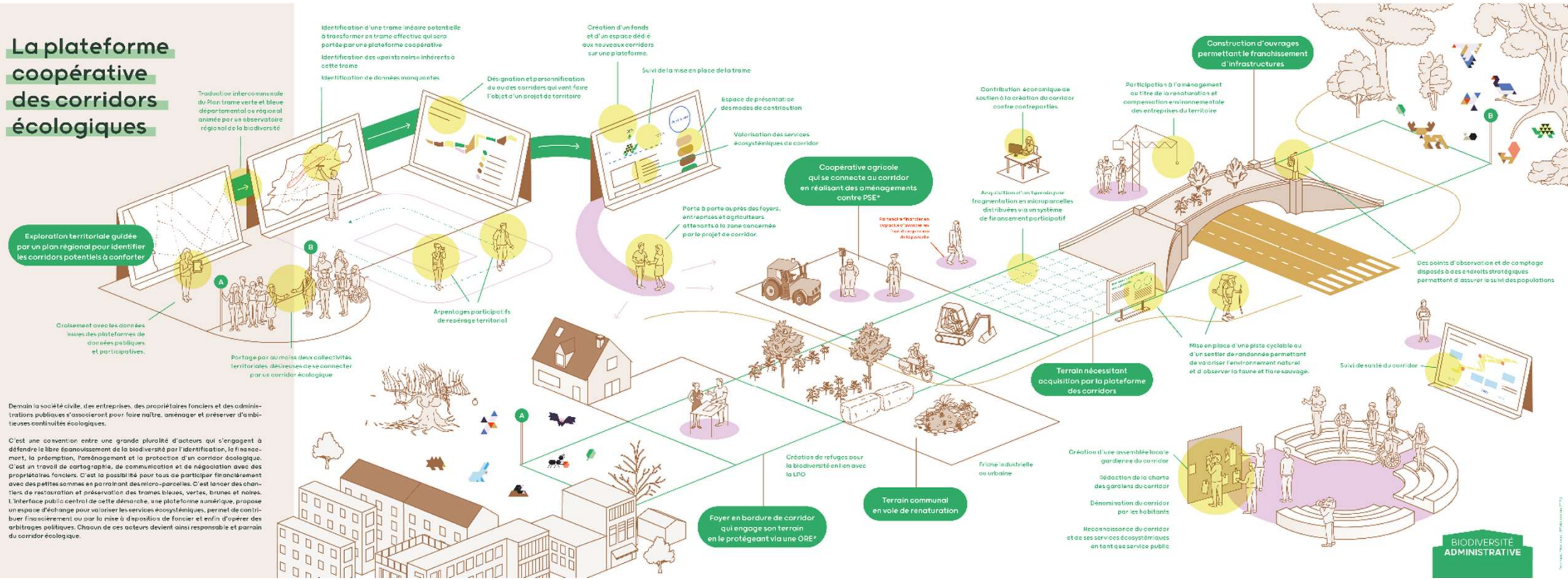




## La plateforme coopérative des corridors écologiques :

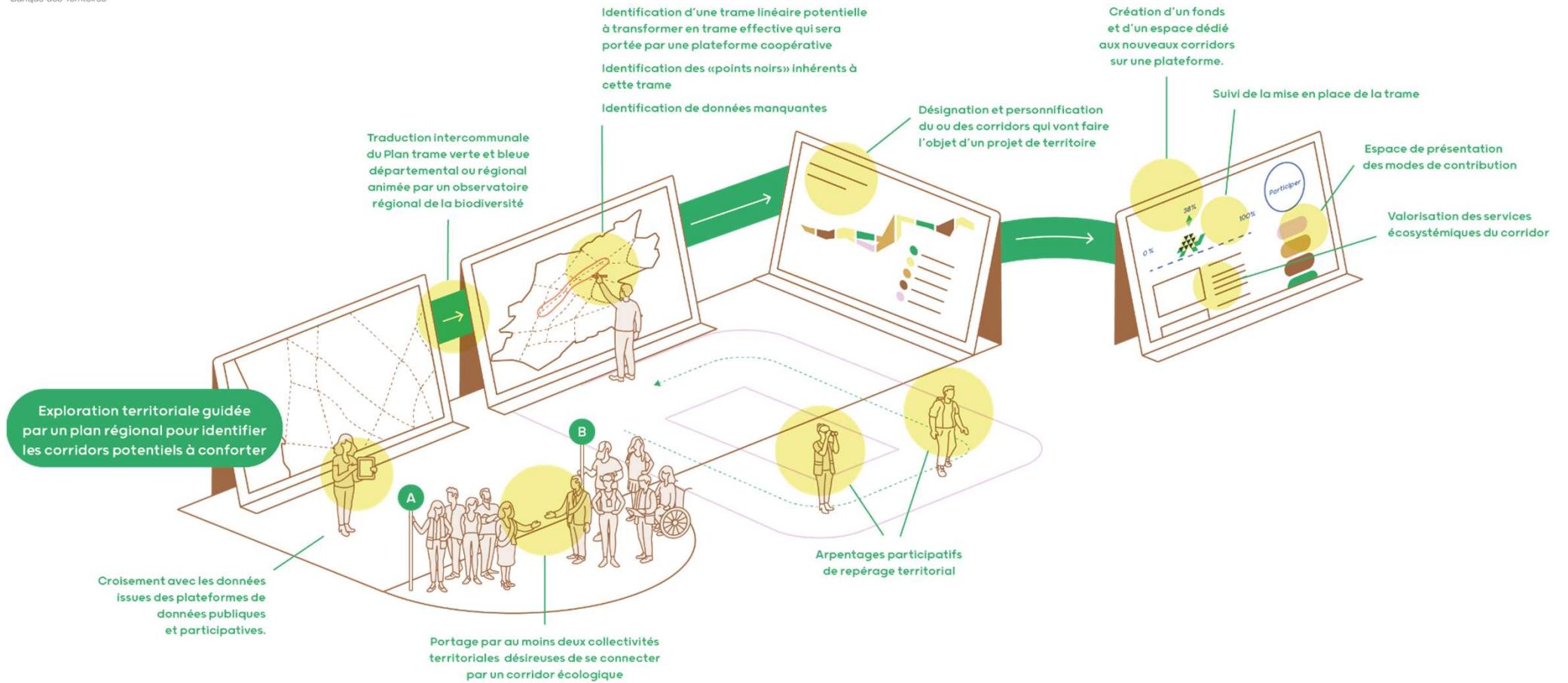
L'articulation et la mise en cohérence des nombreux outils et acteurs de la protection des espaces naturels autour des "nouvelles routes" de la biodiversité.

## La plateforme coopérative des corridors écologiques

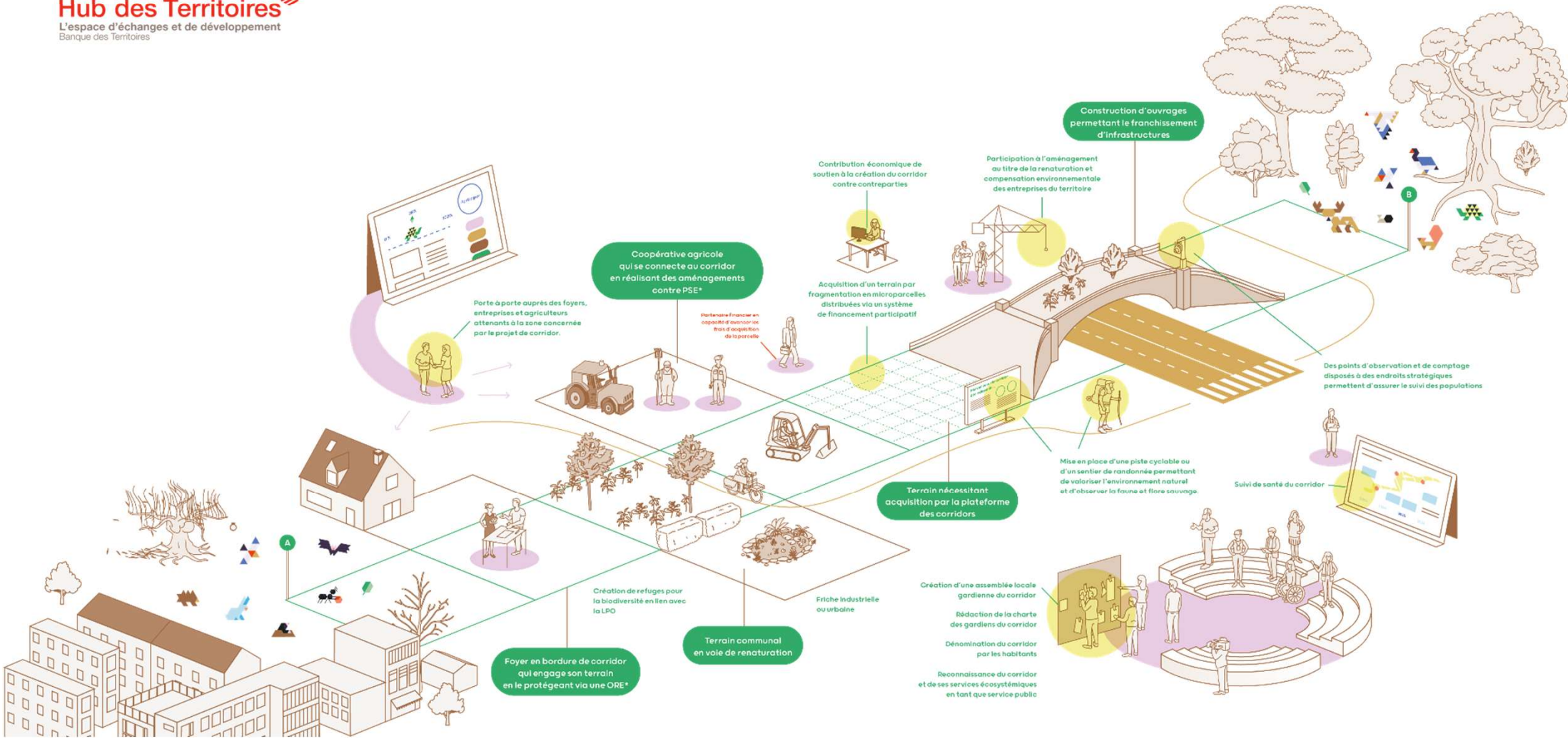


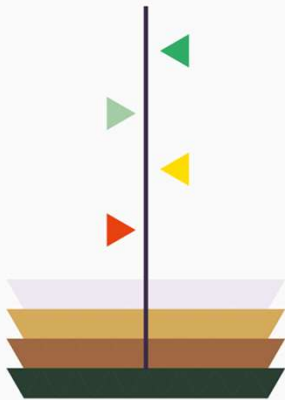
Demain la société civile, des entreprises, des propriétaires fonciers et des administrations publiques s'associeront pour faire naître, aménager et préserver d'ambitueuses continuités écologiques.

C'est une convention entre une grande pluralité d'acteurs qui s'engagent à défendre le libre épanouissement de la biodiversité par l'identification, le financement, la préservation, l'aménagement et la protection d'un corridor écologique. C'est un travail de cartographie, de communication et de négociation avec des propriétaires fonciers. C'est la possibilité pour tous de participer financièrement avec de petites sommes en parcellant des micro-parcelles. C'est lancer des chantiers de restauration et préservation des trames bleues, vertes, brunes et noires. L'interface public-citoyen de cette démarche, une plateforme numérique, propose un espace d'échange pour valoriser les services écosystémiques, permet de contribuer financièrement ou par la mise à disposition de foncier et enfin d'opérer des arbitrages politiques. Chacun de ces acteurs devient ainsi responsable et parrain du corridor écologique.







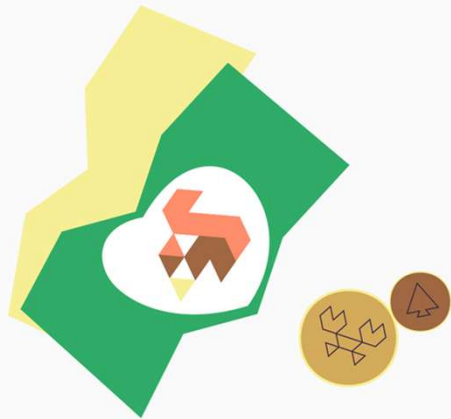


Baromètre de la qualité foncière

## **Le baromètre de la qualité foncière :**

Bénéficiaire d'un indicateur des sols et sous-sols "vivants" comme boussole possible des politiques publiques - notamment dans l'optique de construire les continuités brunes et pour lutter contre l'artificialisation des sols.

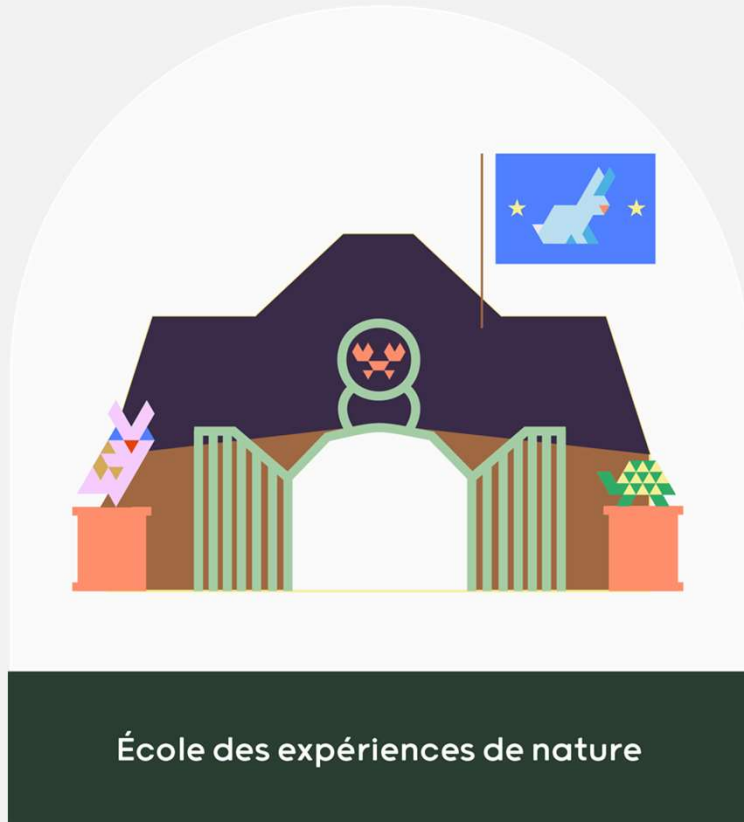




### Les microcrédits de la biodiversité

## Les microcrédits de la biodiversité :

Multiplier les micro-projets et leur impact par le biais de micro-subventions ou/et micro-crédits. Ces financements servent principalement à la réalisation de projets de restauration ou préservation des milieux naturels.



**L'École des expériences de nature :**  
quand les sciences et les arts du vivant  
fabriquent de l'écoute et de la  
compréhension par le sensible chez nos  
agents publics et élus



Les régions interterritoriales  
des communs naturels

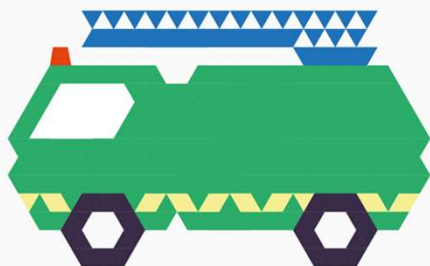
## Les régions interterritoriales des communs naturels :

des entités administratives interterritoriales réunissant des citoyens, des agents et des acteurs privés qui prennent la responsabilité d'un écosystème ordinaire potentiellement vulnérable.



## **Les pépinières pédagogiques publiques :**

Une ressource pour transformer les pratiques et modes de gestion publique et privée, s'approvisionner en essences végétales adaptées aux conditions climatiques et aux besoins d'aménagement, et expérimenter en tenant compte du temps long de la végétalisation sous la forme de jardins/forêts-tests.

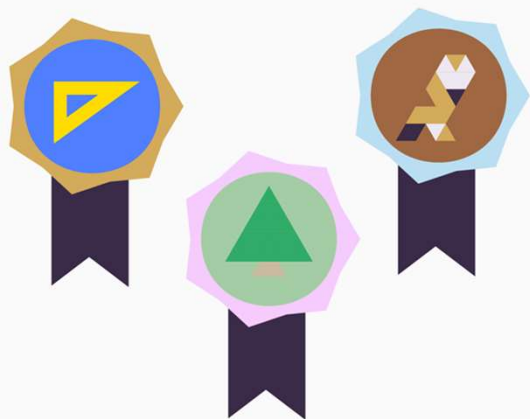


Les volontaires de la biodiversité

## **Les volontaires de la biodiversité :**

créer des passerelles entre nos collectivités et des “réservistes” qui interviennent sur des chantiers de génie écologique = montages de dossier de financement, travaux de suivi de certaines espèces, animation de chantiers de plantation, wooffing communal etc.



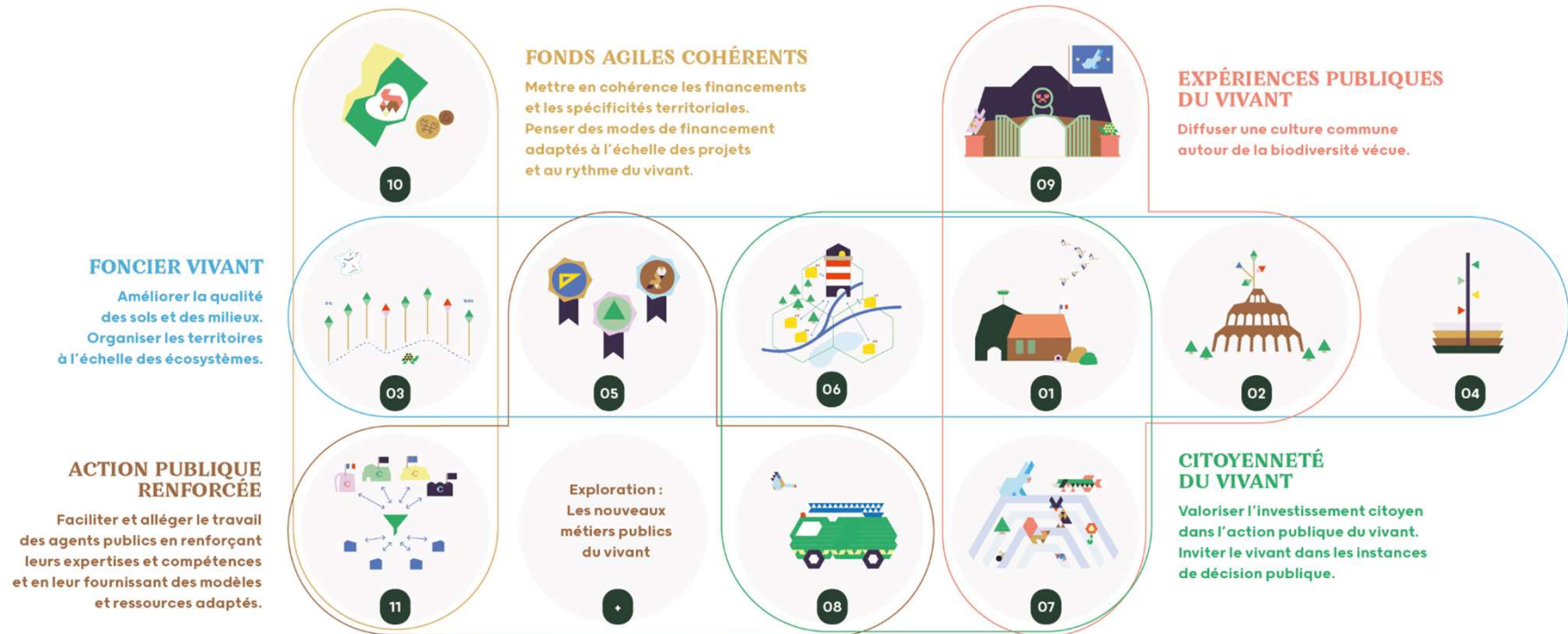


**Le précis d'urbanisme pour une  
densification avec la biodiversité**

## **Le précis d'urbanisme pour une densification avec la biodiversité :**

Une ressource partagée documentant des solutions de rénovation, d'aménagement et de gestion d'équipements publics qui ont su combiner densification urbaine et accueil de la biodiversité en ville.

# 11 pistes, 5 objectifs à composer et expérimenter



**CHICHE ?**  
**CHICHE !**



# Passage à l'action

Rejoignez la démarche



# 04

NON CLASSÉ

# Cartographier les imaginaires de la biodiversité

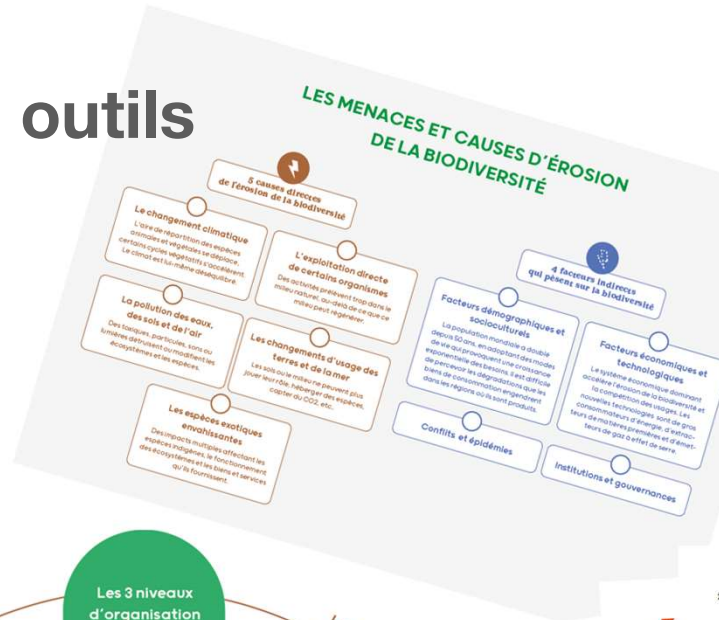
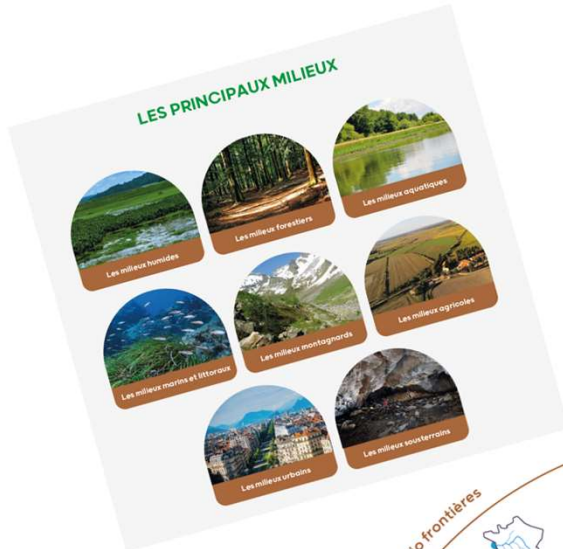
Par Joffrey 8 juin 2022 Aucun commentaire



biodiversite-administrative.fr



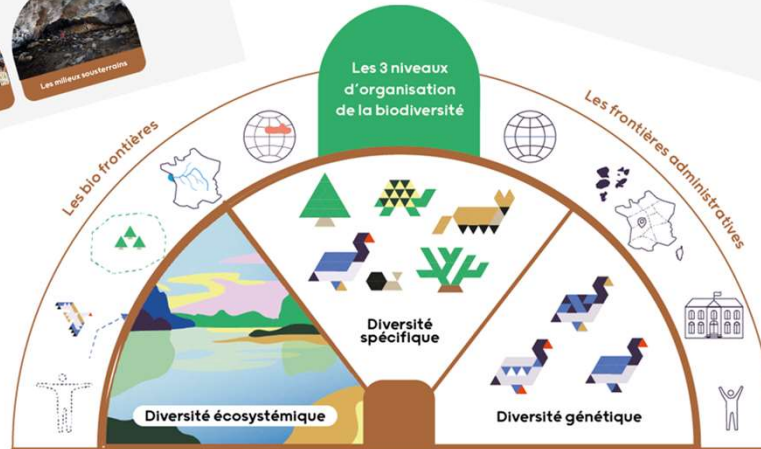
# Nous partageons nos outils



**Anomie indexée le vivant**

**46 Médiations interspécifiques**

**20 Une source et un réseau de rue**



**Les types d'interaction entre vivants**

- Parc**: C est une interaction entre deux espèces.
- Cx**: C est une interaction entre deux espèces.
- Mt**: C est une interaction entre deux espèces.
- Com**: C est une interaction entre deux espèces.
- D**: C est une interaction entre deux espèces.



- Acquérir les notions basiques de définition de la biodiversité
- Cartographier sa place dans l'écosystème des parties prenantes de la biodiversité
- Explorer des imaginaires, questionner son rapport au vivant.
- Se positionner sur des controverses
- Organiser des ateliers d'idéation avec les services de sa collectivité
- Faire un pas de plus vers des organisations plus soutenables



### Devenir partenaire de la démarche

Tout acteur (scientifique, ingénierie, administration) peut devenir partenaire du projet afin d'appuyer ses ambitions et soutenir la démarche. Les modalités de partenariat dépendent des appétences et des intérêts des acteurs : conseil, retour d'expérience, financement, etc.



### Devenir terrain d'étude

Vous êtes une administration ou une collectivité territoriale (commune, communautés de commune, département, gestionnaires d'espace, etc.) et vous voulez faire partie de l'enquête. Pour mener la phase d'enquête, nous avons besoin de territoires intéressés en France métropolitaine et en outre-mer.



### Co-concevoir les futurs services de la biodiversité

Vous êtes un agent public, un entrepreneur du privé, une collectivité ou un porteur de projet avec des idées qui permettraient de réinventer l'action publique, vous pouvez prendre part aux ateliers de co-conception qui interviendront après la phase d'enquête.



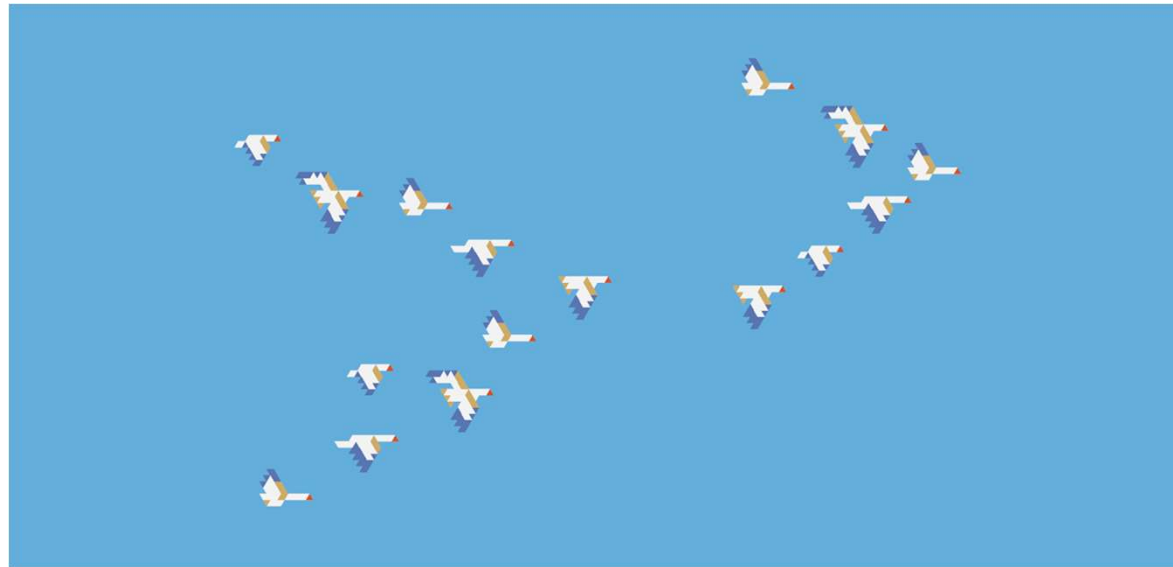
### Faire partie de la communauté d'intérêt du projet

Vous souhaitez simplement rester informé-es de la démarche.

Retrouvez ces pistes et d'autres contenus sur le site de la démarche [biodiversité-administrative.fr](https://biodiversite-administrative.fr)

Prenez contact avec nous si vous souhaitez accueillir ou mener une ou plusieurs de ces expérimentations.

[contact@biodiversite-administrative.fr](mailto:contact@biodiversite-administrative.fr)







**banquedesterritoires.fr**



| @BanqueDesTerr