



BANQUE des
TERRITOIRES



Hub des Territoires

L'espace d'échanges et de développement
Banque des Territoires

Comment les collectivités peuvent-elles contribuer à la résilience de notre système alimentaire?

Cycle Transition agricole et alimentaire
Rencontre #1 - 23 mars 2023

Introduction



ALEXANDRA RINGOT-BOTTEMANNE

*Responsable Innovation ouverte
Banque des Territoires*

Introduction



LINDA REBOUX

*Responsable d'Investissements
Transition Ecologique et Sociale des
Territoires
Banque des Territoires*

01

Mise en contexte par les Greniers d'Abondance

Agnès DELEFORTRIE et François MAITRE

Les intervenants



Agnès DELEFORTRIE
Adhérente
Les Greniers d'Abondance



François MAITRE
Adhérente
Les Greniers d'Abondance

Les Greniers
d'Abondance

Collectivités & résilience alimentaire

23 mars 2023

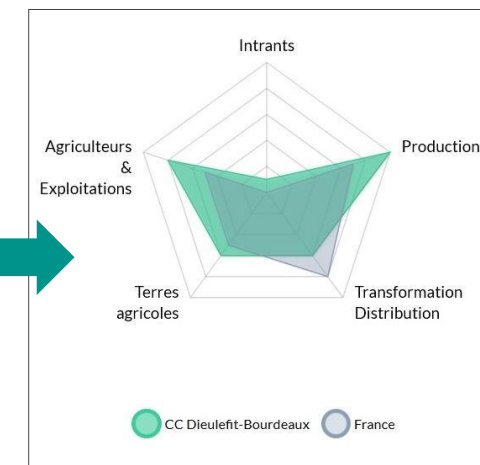
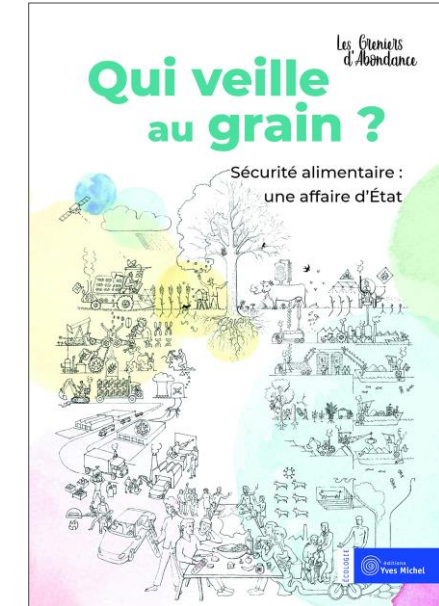
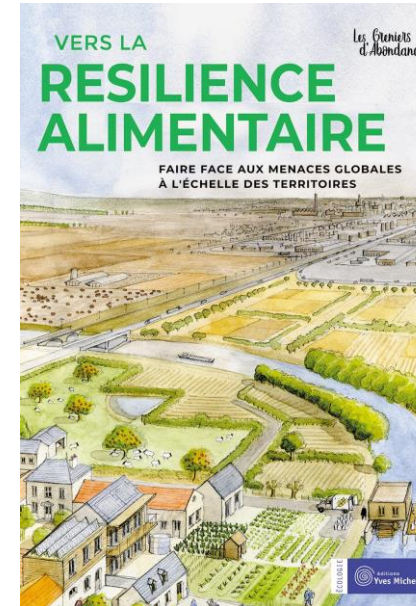
Banque des Territoires - Paris


Agnès Delefortrie – François Maître pour Les Greniers d'Abondance

L'association

- Fondée en 2018
 - 1^{er} rapport février 2020
 - 2^e rapport mars 2022
 - Outil en ligne CRATer

- Activités principales
 - Recherche
 - Sensibilisation
 - Outillage des collectivités



An aerial photograph of a vast agricultural landscape. The terrain is divided into numerous rectangular and irregular plots of different colors, including shades of green, yellow, and brown, representing various crops and stages of cultivation. The fields are arranged in a complex, patchwork pattern across rolling hills. In the lower portion of the image, a road or path runs horizontally, and a small, dark-colored tractor is visible working in a brown field. The sky is a pale, clear blue, and the overall scene conveys a sense of organized, large-scale farming.

Le système alimentaire

L'exemple du yaourt



Ingrédients

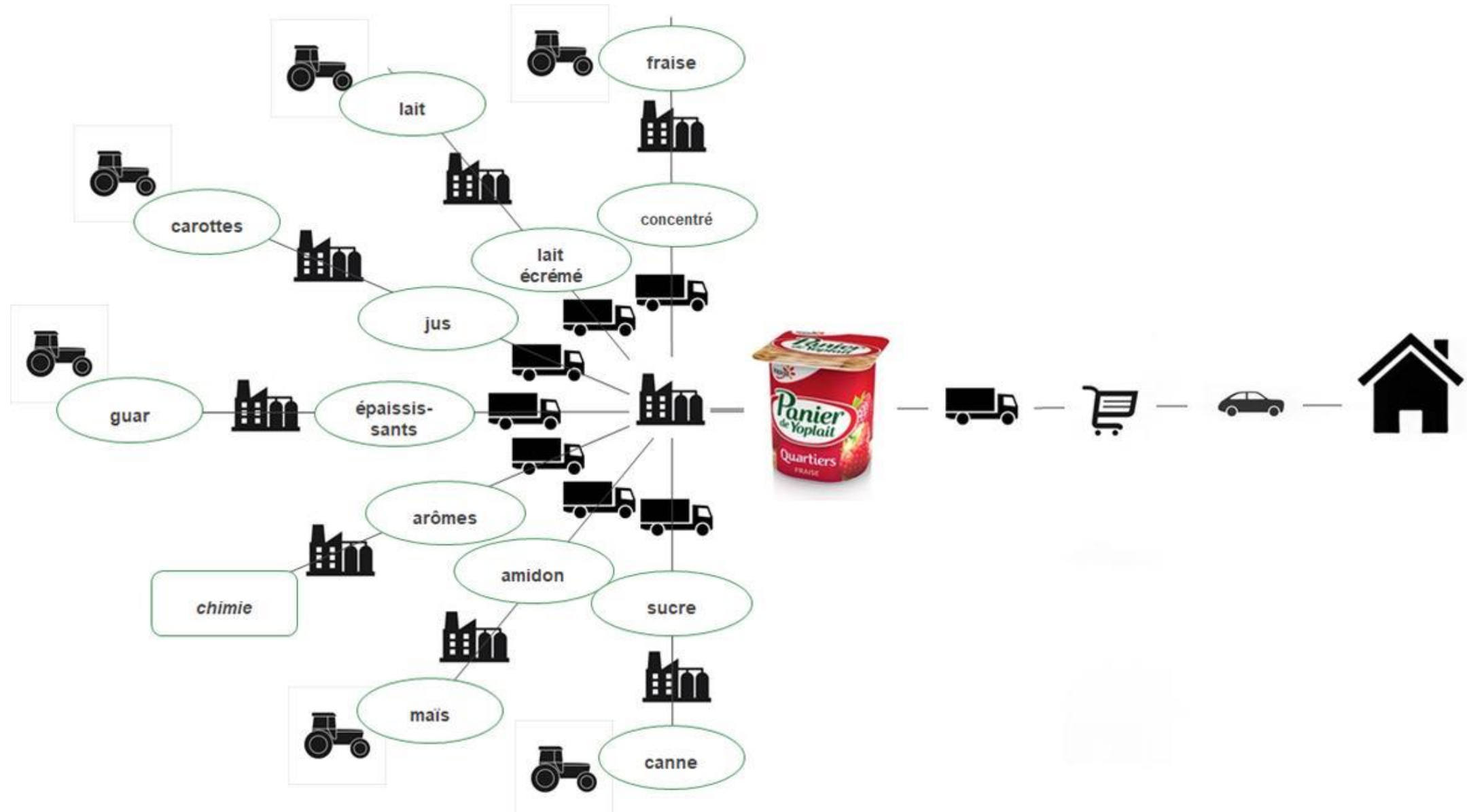
- Yaourt
 - Lait écrémé
 - Poudre de lait
 - Crème
 - Protéines de lait
 - Ferments lactiques
- Fraise : 10,8%
- Sucre : 9%
- Jus de carotte
- Amidons transformés de maïs
- Épaississants
 - Gomme de guar
 - Carraghénanes
- Arômes



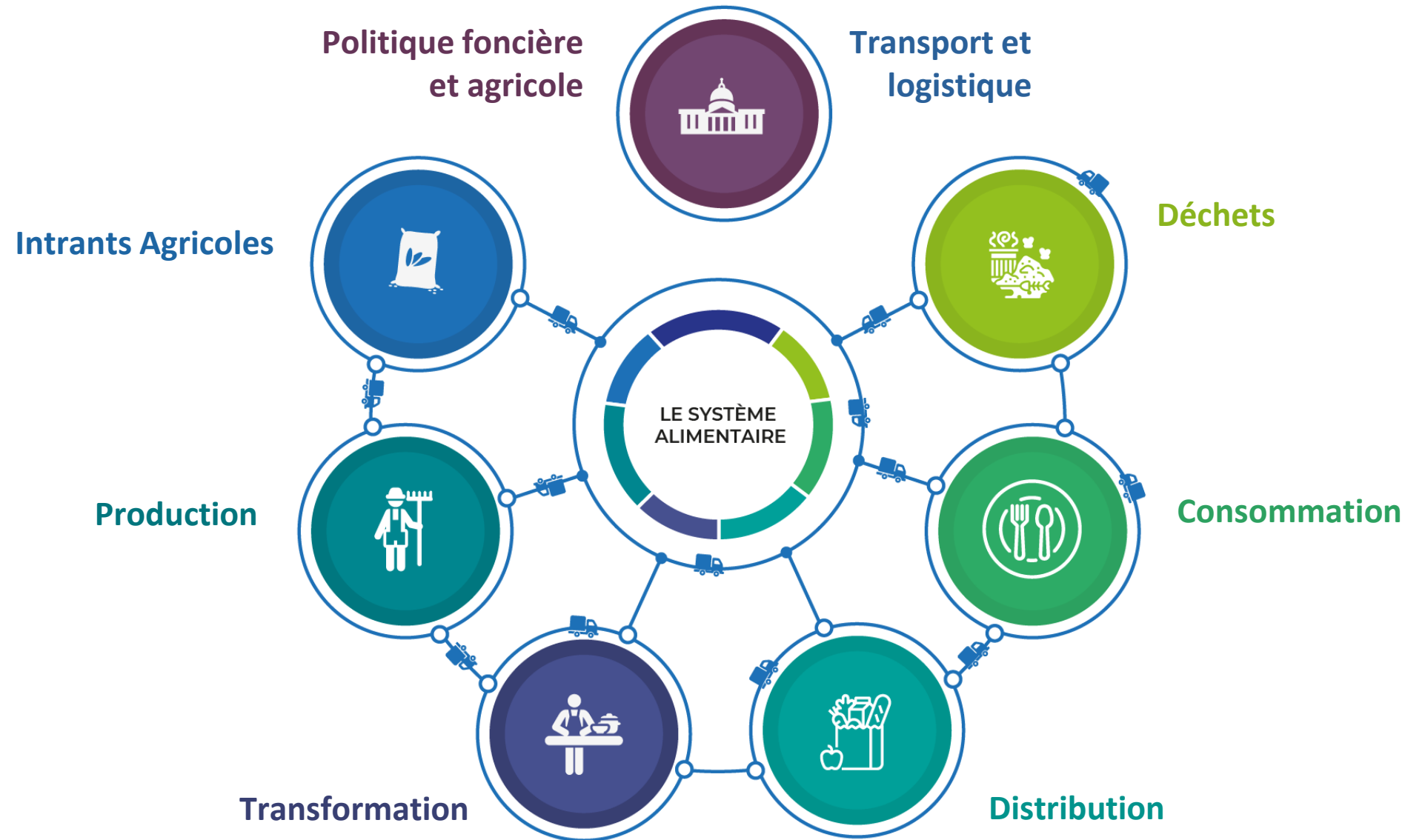
L'exemple du yaourt



L'exemple du yaourt



Le système alimentaire



**Si le prix apparent de la nourriture
n'a jamais été aussi faible,
son coût réel n'a jamais été aussi élevé**

Coûts sanitaires

Diabète et obésité

- 9,5 milliards d'euros/an en France

Alimentation déséquilibrée

- 14 milliards d'euros/an

Coûts socio-économiques

Aides publiques directes au secteur agricole

- 14,3 milliards d'euros/an en France

Aide alimentaire

- 1,5 milliard d'euros/an

Coûts environnementaux

Traitement de l'eau (dépollution)

- 1 milliard d'euros/an en France

Coûts difficilement chiffrables

- émissions de gaz à effet de serre
- destruction de la biodiversité
- érosion des sols
- etc.

A landscape photograph showing a field of hay bales under a dramatic, cloudy sky. The sky is filled with dark, heavy clouds, suggesting an approaching storm or late evening light. The field is filled with numerous round hay bales, and the foreground shows a dark, grassy area. The overall mood is somber and atmospheric.

Les vulnérabilités du système alimentaire

Les vulnérabilités

Le changement climatique

L'effondrement de la biodiversité

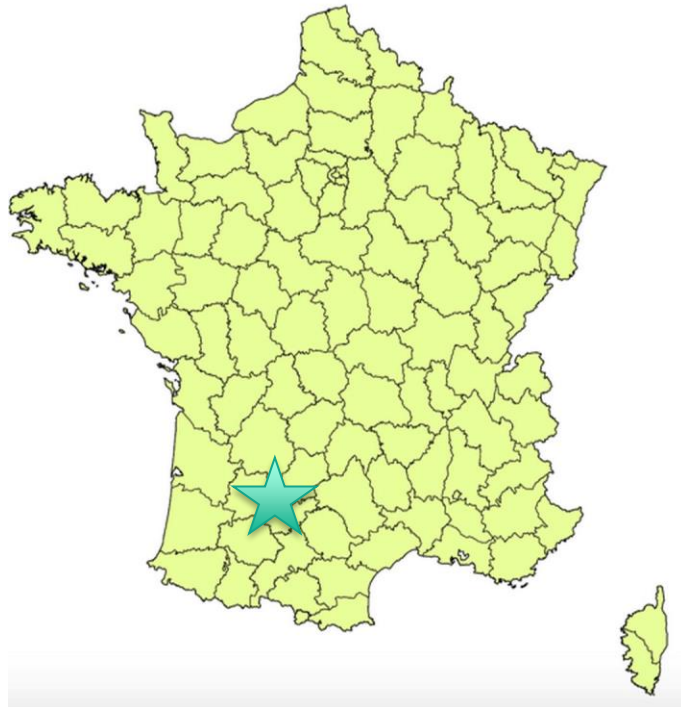
L'épuisement des ressources énergétiques et minières

Disparition des terres et des agriculteurs

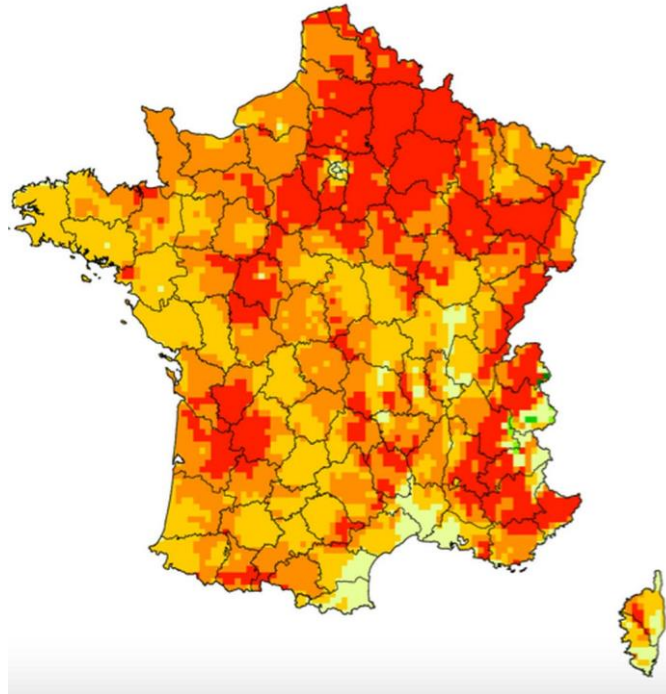
Le changement climatique

Des conditions climatiques de plus en plus hostiles à l'agriculture

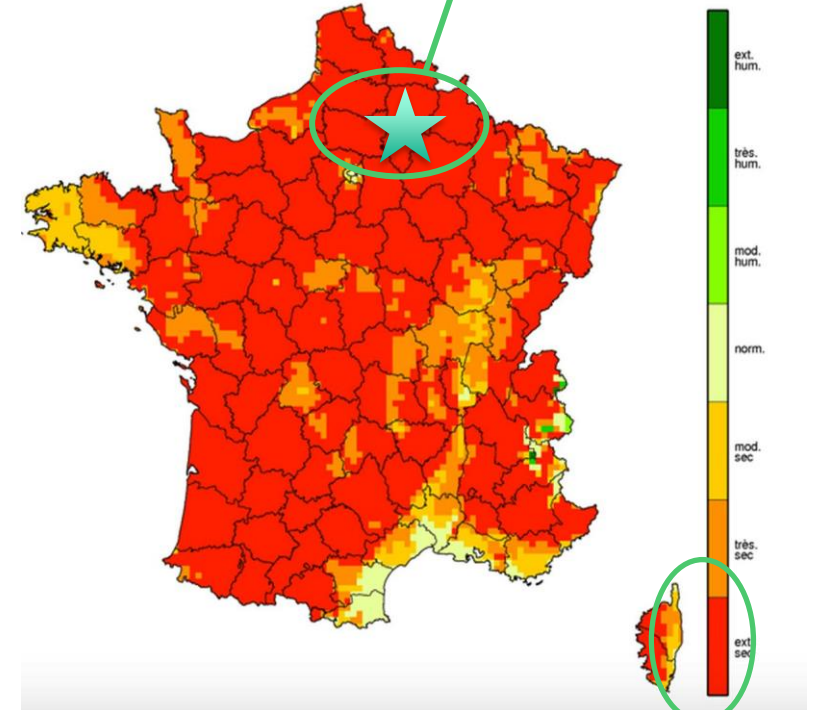
1970
(Référence)



2055



2085



Climat Châlons-en-Champagne = Cahors aujourd'hui

Dubreuil V. (2021) Evolution des types de climat en France. Article publié sur la plate-forme DRIAS les futurs du climat.

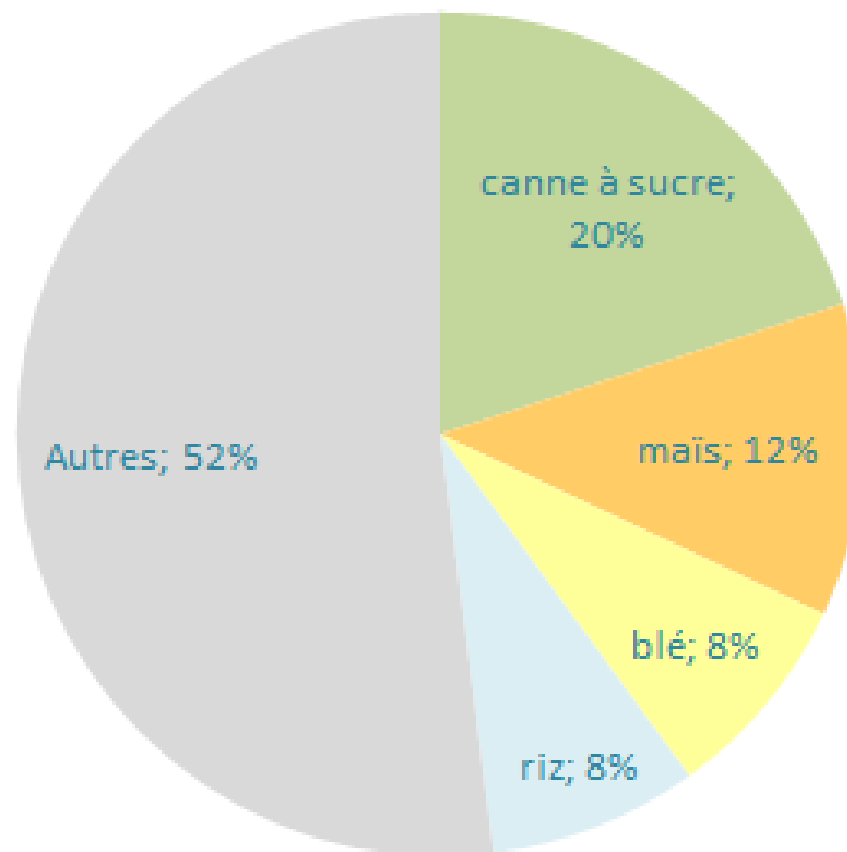
Évolution de l'indice d'humidité des sols agricoles Scénario augmentation 3°C température moyenne en 2100

Météo-France / CLIMSEC (2012) Résultats de l'étude CLIMSEC visualisés sur la plateforme Drias, données Météo-France, CERFACS, IPS

Équivalent de la sécheresse de 2003
-20 % production céréales

L'effondrement de la biodiversité

- Une biodiversité sauvage et cultivée agricole, qui s'est considérablement appauvrie.



Les quatre plantes les plus cultivées en 2017
en pourcentage de la production mondiale de biomasse agricole

Banque de données de la FAO (FAOSTAT)

Épuisement des ressources énergétiques et minières

LES VULNERABILITES

18

Les Greniers d'Abondance

En direct Le Journal Newsletters Podcasts

Les Echos

es Présidentielle Économie Entreprises Finance - Marchés Bourse Monde Tech-Médias Start-up Politique Régions Patrimoine
Transport Aéronautique - Défense Conso - Distribution Mode - Luxe Énergie - Environnement Pharmacie - Santé Services - Conseil Immobilier

Prix du gaz : premiers signes de destruction de la demande 🇺🇸

Le fabricant d'engrais Yara a dû suspendre la production dans son usine du Havre en raison des prix exorbitants du gaz, composant essentiel des produits azotés. D'autres secteurs exposés devraient suivre.

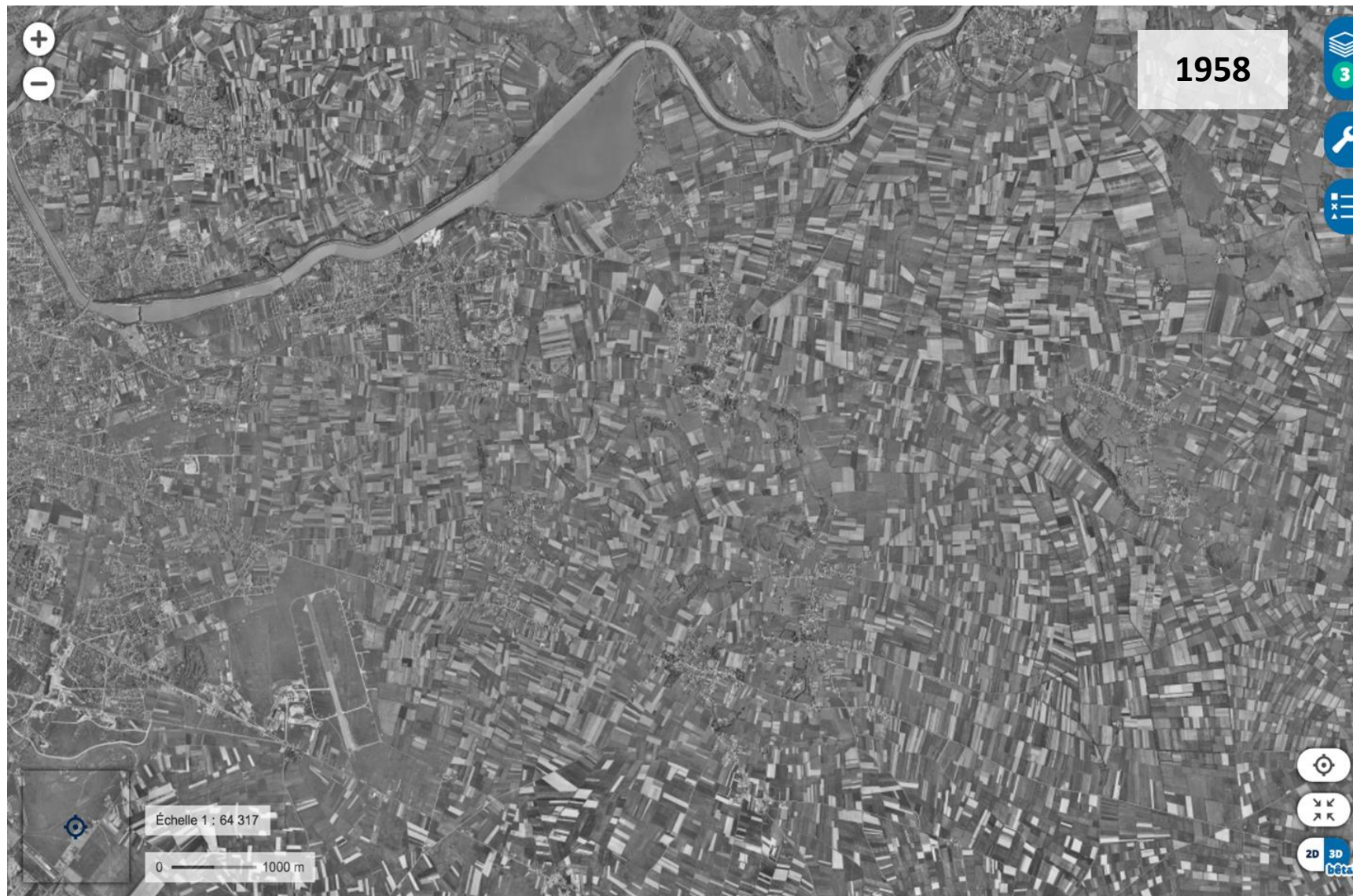
[Lire plus tard](#) [Énergie & Environnement](#) [Partager](#) [Commenter](#)



9 mars 2022

Disparition des terres et des agriculteurs

Bassin du
Grand Large
(Est Lyonnais)



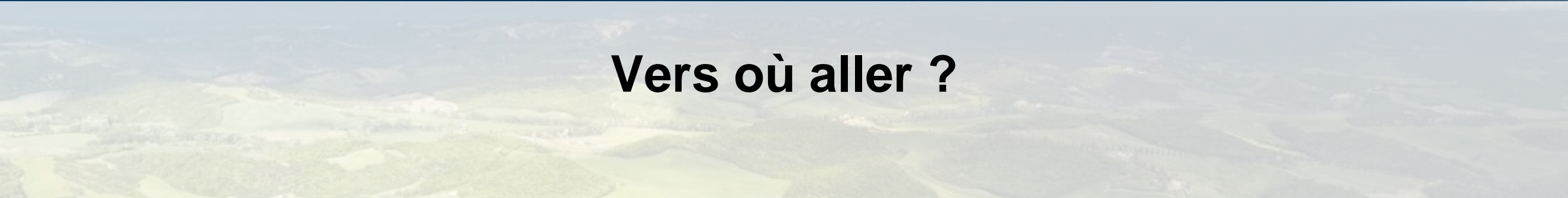
Disparition des terres et des agriculteurs

Bassin du
Grand Large
(Est Lyonnais)





Vers où aller ?



Vers où aller et que faire?

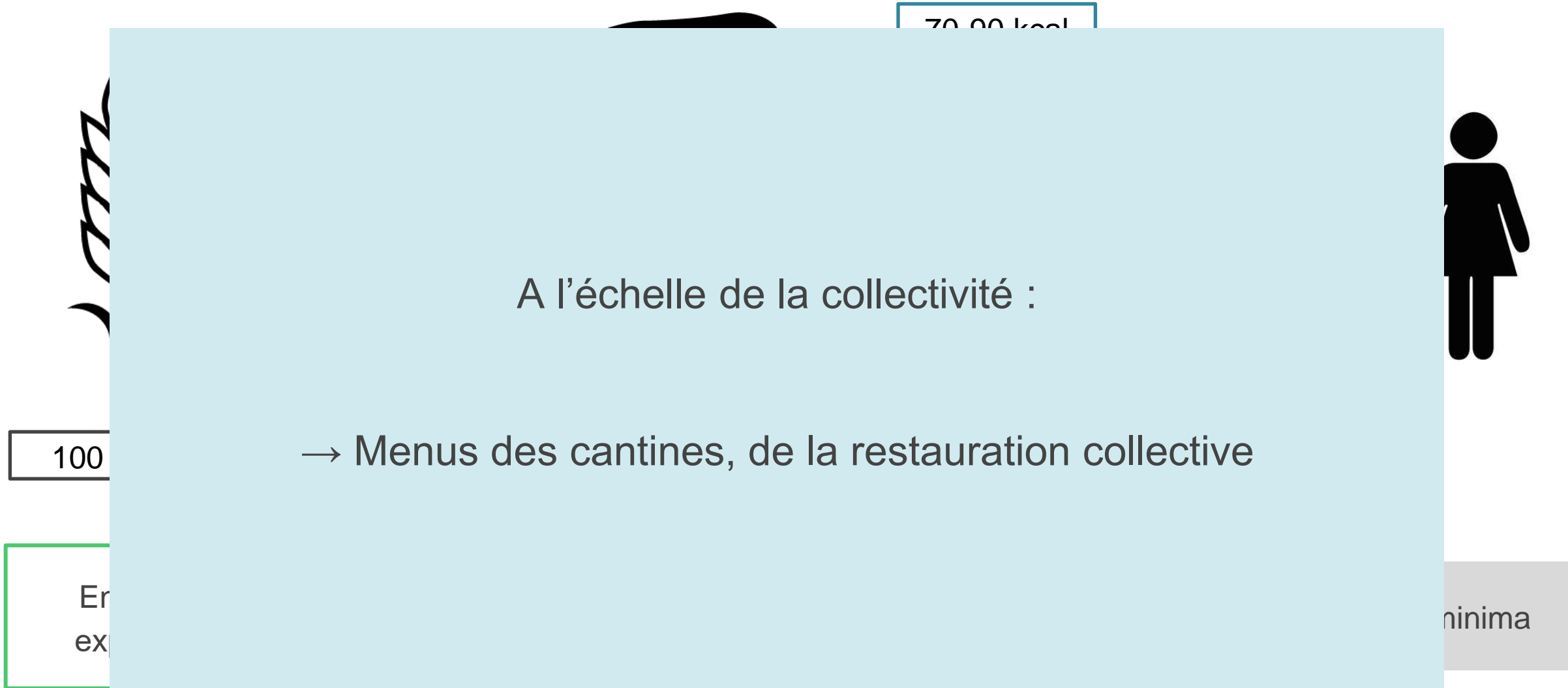
Manger plus végétal

Généraliser l'agroécologie

Re-territorialiser notre système alimentaire

Créer des offices fonciers

Manger plus végétal



Re-territorialiser notre système alimentaire

A l'échelle de la collectivité :

→ Travail sur les PAT :

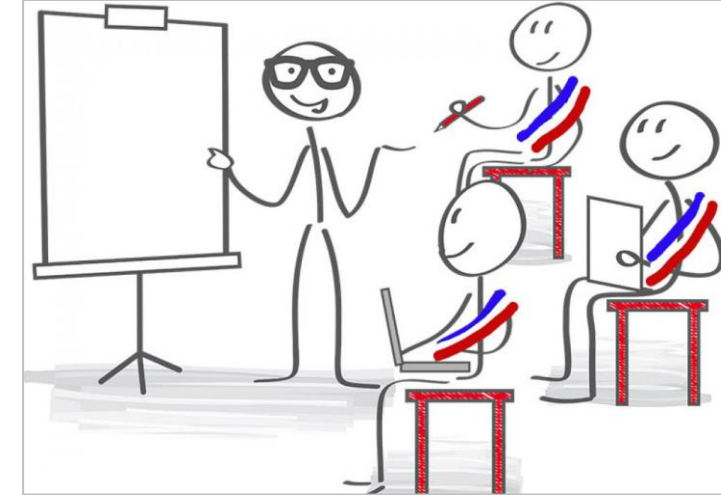
- relocalisation de filières,
- logistique locale, etc.

→ Achats pour la restauration collectives :

- Locaux, de saison, Bio, etc.
- Loi Egalim : 50% de produits de qualité dont 20% bio, lutte contre le gaspillage...

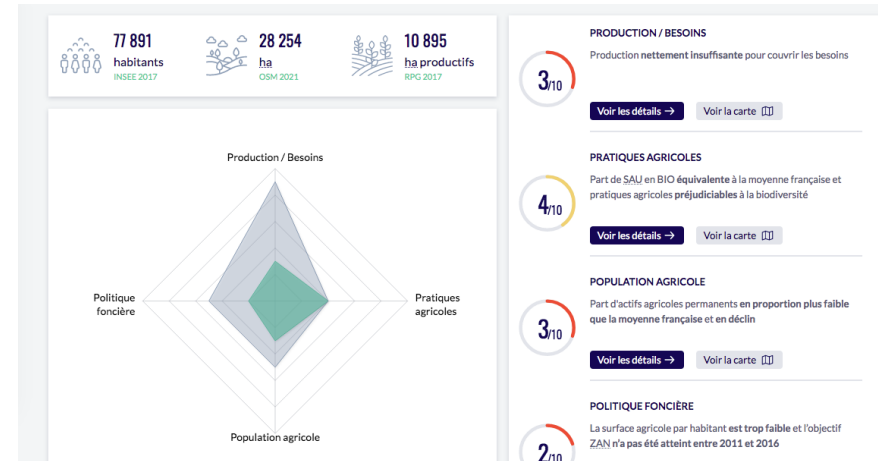
A l'échelle territoriale

1. Faire remonter les politiques agricoles et alimentaires au sommet des priorités



2. Former les élus, DGS, DST, agents à ces enjeux

3. Augmenter les moyens humains et financiers dédiés aux politiques alimentaires



4. Porter des objectifs concrets, chiffrés et ambitieux

Les Greniers
d'Abondance

Merci de votre attention

02

**Politiques publiques de
l'alimentation et résilience
alimentaire**

Les intervenants



**Hermine Chombart de
Lauwe**

*Déléguée Générale
Comité National pour la
Résilience Alimentaire*



Stéphane Linou

*Expert résilience alimentaire
et sécurité nationale et
Expert-Associé au
Laboratoire Sécurité-
Défense du CNAM*



© Florence Bonny

Marc Nielsen

*Directeur
Réseau Terres en villes
(animation du Réseau
National des PAT)*



Julien Fosse

*Président
Centre INRAE Hauts-de-
France*

03

**PAT et résilience
alimentaire : témoignages
de porteurs de projet**

Les intervenants



**Hermine Chombart de
Lauwe**

*Déléguée Générale
Comité National pour la
Résilience Alimentaire*



Yann Grangeon

*Chargé de mission
agriculture et alimentation
PAT des Hautes-Terres
Cantal
35 communes
11 habitants / km2*



Dorian Spaak

*Coordinateur Général
Terre et Cité – PAT de la
Plaine aux Plateaux
Essonne – Yvelines
83 communes
1 390 habitants/km2*



Sylvain Baudet

*Expert Ruralité
Territoires Conseils –
Banque des Territoires*

Conclusion & Prochains rendez-vous du cycle « Transition agricole et alimentaire »



LINDA REBOUX

*Responsable d'Investissements
Transition Ecologique et Sociale des
Territoires
Banque des Territoires*

- Le 19 avril 2023 de 11h à 12h30 [« Comment favoriser le développement de projets d'agriculture urbaine dans les territoires ? »](#)
- Le 8 juin 2023 de 16h30 à 18h [« Le foncier agricole : pierre angulaire de la transition agricole et alimentaire dans les territoires »](#)
- Le 28 septembre 2023 de 16h30 à 18h [« En quoi la restauration collective peut-elle favoriser la structuration de filières locales? »](#)
- Le 30 novembre 2023 de 16h30 à 18h [« Transition alimentaire et cohésion sociale : comment repenser notre système alimentaire pour le rendre plus inclusif? »](#)