



BANQUE des
TERRITOIRES



Hub des Territoires

L'espace d'échanges et de développement
Banque des Territoires

**La data au service de la
transition environnementale :
retours d'expérience de 6
villes Action Cœur de Ville**



BANQUE des
TERRITOIRES



Hub des Territoires

L'espace d'échanges et de développement
Banque des Territoires

13 juin 2023

CPENDATA
FRANCE

Ouverture



JEANNE CARREZ-DEBOCK

Responsable Innovation et données territoriales



FREDERIC GIBERT

Responsable du programme Action Cœur de Ville

Introduction



LOUISE VIALARD

*Conseillère Municipale et Métropolitaine de
Nantes chargée du Numérique
Responsable
Vice-Présidente d'Opendatafrance*

Présentation de l'étude



JEANNE CARREZ-DEBOCK

Responsable Innovation et données territoriales – Banque des Territoires



JEAN-MARIE BOURGOGNE

Délégué Général - OpendataFrance

La 2^{ème} édition d'un partenariat à succès

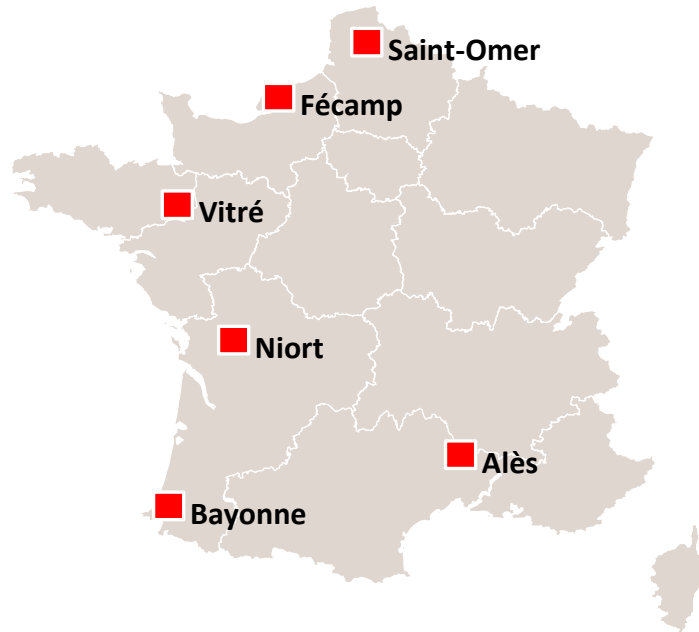
- Un partenariat entre Opendatafrance et la Banque des Territoires pour accompagner les villes moyennes dans l'**exploitation des données** pour piloter leur politiques publiques
- Un AMI lancé en 2022, pour accompagner des villes Action Cœur de Ville dans l'**expérimentation de l'apport des données** au service de la **transition environnementale** et de la **biodiversité**



Nous sommes convaincus que l'innovation et l'usage des données sont des opportunités pour accélérer la mise en œuvre de projets de transition pour tous les territoires

Six villes accompagnées

- ✓ **Accompagnement individuel** par le cabinet Egis (environ 15 jours de conseil par ville)
- ✓ Animation collective qui favorise les échanges, le **partage** de bonnes pratiques, la découverte de solutions innovantes...
- ✓ **Ressources** thématiques, méthodologiques et techniques proposées par OpenDataFrance
- ✓ **Visibilité** et valorisation de leurs projets



Îlots de chaleur urbains

Bayonne

Accompagnement technique sur la construction d'une trame de fraîcheur urbaine et identification des autres cas d'usages potentiels

Vitré

Capitalisation des données d'une étude sur les ICU et identification des usages possibles en matière de politique publique

Gestion du patrimoine arboré

Saint-Omer

Définition d'un outil de gestion du patrimoine arboré composé de deux modules : un sur la gestion et maintenance des arbres et un sur la stratégie de plantation

Alès

Appui à la construction d'une charte de l'arbre

Sciences participatives

Fécamp

Mise en place d'un atlas de la biodiversité communale et lancement d'un cycle de participation citoyenne

Niort

Définition d'une interface cartographique publique croisant des données de prévention des risques, biodiversité et développement durable

Les enseignements clés transverses

1 Mettre en place une gouvernance large

De multiples services concernés (espaces verts, urbanisme, logement, mobilités, etc.) et des partenaires externes, parfois spécialistes uniquement de la donnée, parfois de la TEE, rarement les deux

- **Anticiper** les enjeux de gouvernance
- **Créer** des binômes métiers / data
- **Fixer** des objectifs politiques forts pour permettre l'organisation des acteurs autour d'objectifs communs

3 Décloisonner les compétences

Des services métiers souvent dépendants de l'expertise technique data d'un service spécialisé

- **Organiser la montée en compétences et la formation** des métiers pour collecter, manipuler et valoriser des données, internes ou externes

2 Systématiser le partage des données

Plusieurs échelons territoriaux impliqués et qui doivent coopérer sur une politique transverse

- **Anticiper les manques** de moyens techniques et humains en matière de SIG
- **Rendre accessibles** les données produites et utilisées par chacun d'entre eux,
- **Privilégier l'opendata** ou le partage dans des cercles de confiance ouverts

Les enseignements clés transverses

4 Homogénéiser les bases de données

Des données massives et souvent non pertinentes, difficiles à trouver, rarement interopérables et pensées pour leurs futures réutilisations

→ **S'appuyer sur le portail public Ecosphère** (Ministère de la Transition Écologique) qui proposera un accès amélioré à des dizaines de milliers de données référencées

5

Prioriser les projets

Une réglementation de plus en plus complexe, des acteurs nombreux, l'absence d'un vocabulaire data et d'indicateurs communs

→ **Prioriser** ses objectifs en fonction de la réalité de son territoire

→ **Pérenniser** les projets en mobilisant ses ressources dans la durée (compétences, partenaires et budget).

→ **S'assurer** du portage politique

→ **Séquencer** le projet pour garantir une phase de conception solide

→ **S'appuyer** sur ses partenaires et la société civile

Les intervenants de la table ronde



Florence Tiberghien

*Chargée d'études paysage et biodiversité -
Agence d'urbanisme et de
développement du Pays de Saint-Omer*



Annabelle Lamy

*chargée de missions
transition écologique et
énergétique
Vitré Communauté*



Daniel Charnac

*Chargé de mission prospective
conseils et stratégie numérique -
Agglomération de Niort*

LE PHENOMENE D'ICU

CAPITALISATION EN DEUX MODULES



Les sortants exploitables (cartographies, polygones SIG, données Excel) devront permettre de bien cibler les quartiers à risque, et de bien déterminer les mois, jours et heures où le phénomène thermique frappe le plus fort.

Ces informations et conclusions s'avèreront être d'une utilité extrêmement importante, notamment vis-à-vis des politiques d'aménagement climato-résilientes, et de toute campagne de sensibilisation des citoyens de Vitré.

Phénomène thermique indirectement lié aux îlots de chaleur urbaine, les îlots de fraîcheur urbaine (IFU) représentent tous les lieux d'accueil, de halte et/ou de repos, accessibles au grand public et repérés comme source de rafraîchissement par rapport à leur environnement proche en période chaude ou caniculaire.

Il s'agit donc d'un phénomène spatialement beaucoup plus restreint, qui peut se représenter cartographiquement par une localisation de fontaines, espaces boisés, bâtiments d'accueil climatisés, etc.

Cette représentation cartographique peut-être mise à disposition des citoyens via une web-cartographie, et peut à la fois servir d'outil de sensibilisation et d'outil d'information lors d'épisodes caniculaires.

Différence de température horaire par mois entre le capteur 15 (Gare) et le capteur 24 (rond-point D130, D177)

ICU	00:00	01:00	02:00	03:00	04:00	05:00	06:00	07:00	08:00	09:00	10:00	11:00	12:00	13:00	14:00	15:00	16:00	17:00	18:00	19:00	20:00	21:00	22:00	23:00	Moy
J	0.4	0.5	0.5	0.5	0.5	0.7	0.7	0.6	0.7	0.5	0.2	0.0	0.1	0.1	0.2	0.2	0.2	0.3	0.4	0.6	0.7	0.8	0.7	0.4	0.4
F	1.0	0.8	0.9	0.7	0.9	0.9	0.9	0.9	0.6	0.2	0.2	0.0	0.1	0.3	0.3	0.4	0.4	0.3	0.6	1.0	1.1	1.3	1.3	1.0	0.7
M	2.3	2.1	2.1	2.1	2.1	2.0	1.8	1.6	0.5	0.2	0.2	0.2	0.3	0.4	0.5	0.6	0.6	0.6	0.8	1.7	2.2	2.2	2.3	2.3	1.3
A	2.2	2.0	2.1	2.1	2.2	2.2	2.0	1.1	0.3	0.3	0.4	0.4	0.5	0.7	0.9	1.0	1.0	0.9	0.9	1.3	2.1	2.2	2.3	2.1	1.4
M	2.4	2.5	2.6	2.5	2.5	2.3	1.5	0.5	0.4	0.3	0.5	0.6	0.6	0.8	0.9	1.0	0.9	0.9	1.0	1.0	1.5	1.8	2.2	2.4	1.4
J	2.0	2.1	2.1	2.1	2.1	1.7	1.0	0.4	0.3	0.3	0.5	0.5	0.7	0.8	0.8	0.7	0.9	0.9	0.8	0.8	1.1	1.5	1.8	1.8	1.2
J	1.2	1.3	1.3	1.3	1.3	1.3	0.7	0.1	0.2	0.3	0.4	0.5	0.5	0.6	0.7	0.8	0.8	0.7	0.6	0.6	1.0	1.1	1.0	1.0	0.8
A	1.2	1.3	1.3	1.2	1.1	1.1	0.9	0.3	0.1	0.3	0.3	0.3	0.4	0.5	0.6	0.7	0.7	0.6	0.6	0.8	1.0	1.2	1.3	1.3	0.8
S	2.3	2.4	2.2	2.0	2.1	1.9	1.3	1.4	0.4	0.2	0.2	0.3	0.3	0.5	0.6	0.9	0.9	0.8	0.8	1.3	1.8	2.1	2.3	2.2	1.3
O	2.2	1.8	1.8	1.7	1.6	1.6	1.4	1.2	0.5	0.4	0.0	0.0	0.2	0.3	0.5	0.6	0.6	0.7	1.5	1.8	2.0	2.0	2.1	2.2	1.2
N	1.7	1.7	1.6	1.6	1.6	1.5	1.7	1.8	1.4	0.8	0.2	0.1	0.1	0.2	0.4	0.5	0.6	1.3	1.7	1.8	1.7	1.7	1.7	1.6	1.2
D	0.3	0.3	0.4	0.6	0.6	0.5	0.4	0.4	0.4	0.3	0.0	-0.1	0.0	0.1	0.1	0.1	0.2	0.4	0.4	0.4	0.3	0.2	0.2	0.2	0.3
Moy	1.6	1.6	1.6	1.5	1.5	1.5	1.2	0.9	0.5	0.4	0.2	0.2	0.3	0.4	0.5	0.6	0.7	0.7	0.8	1.1	1.4	1.5	1.6	1.6	1.0

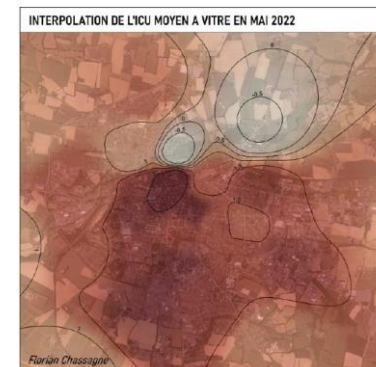


Tableau 5. Variabilité horaire et saisonnière de l'ICU de Vitré de juin 2021 à mai 2022 entre la température du capteur 24 (Rond-Point D177) et le capteur 15 (Gare).

COMMENT MOBILISER LES DONNES POUR LUTTER CONTRE LES ICU A VITRE ?

- Il y a une différence entre lutter contre le phénomène d'ICU (phénomène microclimatique à aborder de manière globale, urbaine) et lutter contre les impacts liés à l'ICU (notions de confort d'été, de parcours fraîcheurs, de sensibilisation des usagers...)
- En matière d'action publique, on touche ici à la différence fondamentale entre atténuation et adaptation

AU DELA DE L'IFU, QUELLES AUTRES ACTIONS METTRE EN PLACE? RETOURS DES ATELIERS COLLECTIFS

Atténuation de l'ICU

Calculer l'impact sur l'ICU de nouvelles opérations d'aménagement

Adaptation à l'ICU

Mettre en place, en période de canicule, des dispositifs d'aides aux personnes les plus à risques, par zones avec le plus fort ICU

Adaptation à l'ICU

Communiquer et mobiliser les citoyens en leur demandant d'identifier leur ressenti dans la ville : confort d'été, parcours fraîcheur, itinéraires, espaces publics préférentiels...

Adaptation à l'ICU

Mettre en place des actions pour améliorer le confort d'été : ombrières, voilage, arbres, fontaines...

Atténuation de l'ICU

Définir des ratios dans les prochains aménagements pour lutter contre l'ICU : voirie, toitures, etc.

Transversal

Evaluer les politiques publiques à l'aune de leur impact sur l'ICU



niort agglo
Agglomération du Niortais

Expérimentation « Data et Transition environnementale »

CARTOGRAPHIE INTERACTIVE

« Une fenêtre sur ma ville durable »



niort agglo
Agglomération du Niortais

- ✓ Un Atlas de biodiversité communal
- ✓ Une réserve naturelle en cœur de ville
- ✓ Le parc naturel régional du marais poitevin
- ✓ Programme de végétalisation Niort Canopée



niort
DURABLE 2030



Hub des territoires 13 juin 2023



Un travail de fond sur les données ...

Fonctionnalités



Une cartographie interactive attrayante et intuitive



Une entrée par adresse avec accès progressif à des données publiques

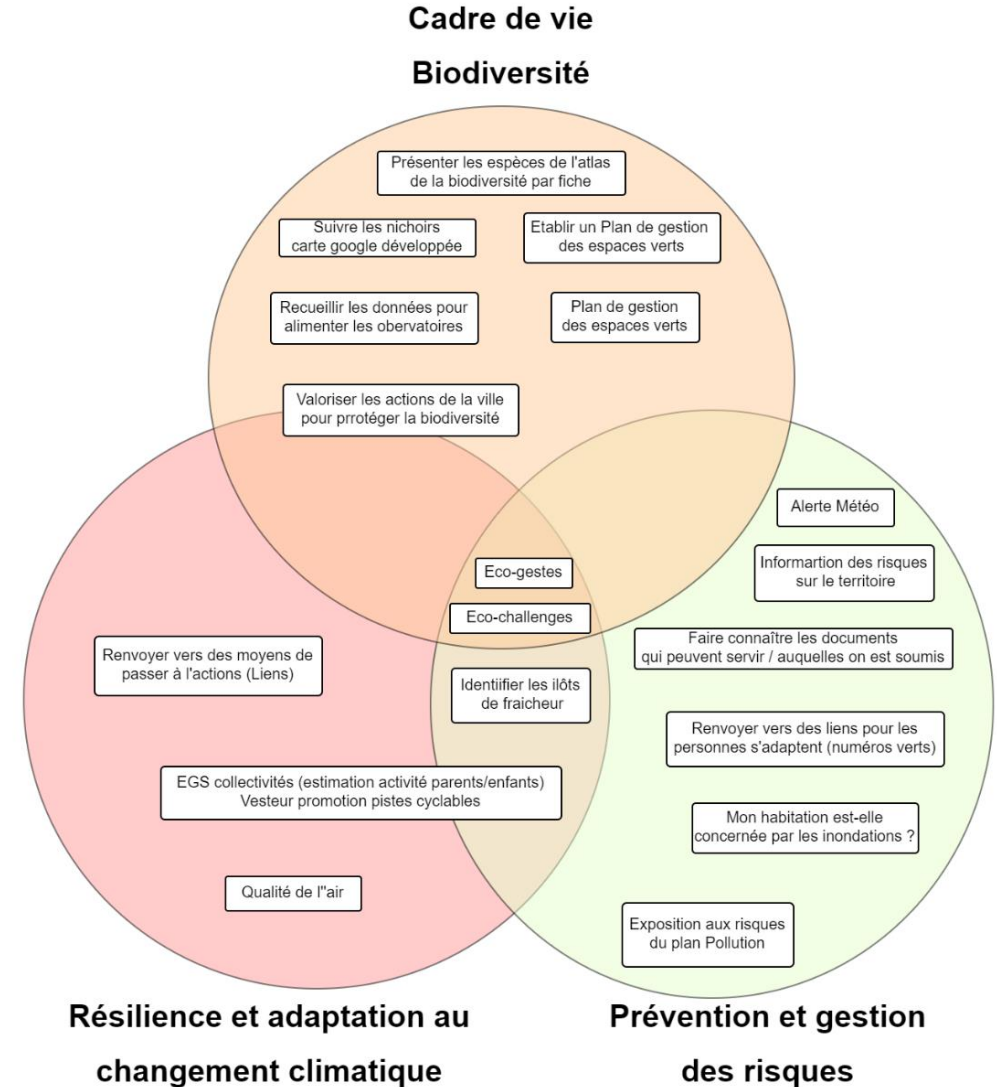


Une visualisation des données environnementales et des actions dans son quartier



Des renvois vers les sites de contenus à jour pour chaque thématique

Un travail de sélection des indicateurs les plus pertinents pour les citoyens



Vous avez sélectionné :

18 Rue des Marais, 79000 NIORT

Biodiversité & Résilience : qu'en est-il chez vous ?

JE M'INFORME :

- ✓ Observation à proximité de 2 espèces d'oiseaux migrateurs : Alouette des champs (*Alauda arvensis*), et Linotte mélodieuse (*Linaria cannabina*),
- ✓ Sur la voirie: 12 arbres et 2 poteaux à rapace sont localisés à moins de 100m,
- ✓ En cas de forte chaleur, localisez un lieu frais à proximité via [cette cartographie](#),
- ✓ Une zone de plantation Niort Canopée est située à proximité : découvrez en plus sur le programme de plantation via [ce lien](#).

J'AGIS :

- ✓ Un évènement public sur le sujet de la biodiversité est programmé le lundi 11 avril à 15h à la **Médiathèque du Clou-Bouchet**. Les entrées sont libres. [En savoir plus](#).
- ✓ Pour en savoir plus sur la biodiversité qui vous entoure : visitez le site web du Groupe Ornithologique des Deux-Sèvres via [ce lien](#).

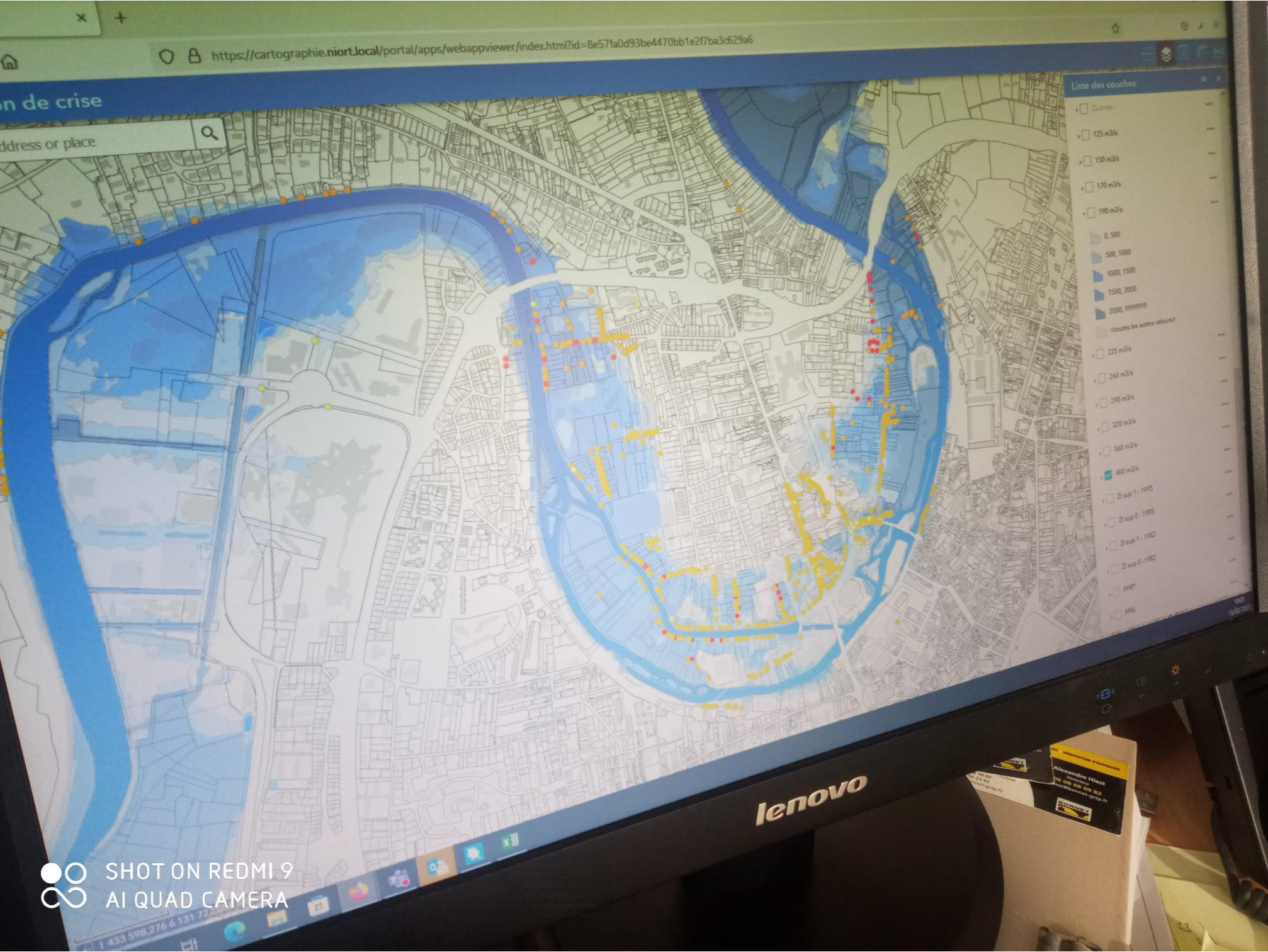


The image features a large, thick red outline of a hexagon with rounded corners, centered on a white background. Inside this hexagon, the words "Pitch startup" are written in a bold, red, sans-serif font. To the left of the hexagon, there is a solid yellow shape with a rounded top and a pointed bottom, partially overlapping the hexagon's left side. To the right of the hexagon, a yellow dotted line starts from the top edge of the hexagon, extends vertically, then curves to the right and downwards, ending near the right edge of the frame.

Pitch startup

Annexes

Atouts	Difficultés
Qualité de l'accompagnement	Contrainte de temps - 5 mois (Sep 22- fev 23)
Une équipe multidisciplinaire	Désynchronisation avec la refonte du portail internet institutionnel
Une animation collective favorisant la découverte de solutions innovantes	Peu d'implication des partenaires externes
Implication de tous les acteurs internes (élus, DG, techniciens, etc.)	



https://cartographie.niort.local/portal/apps/webappviewer/index.html?id=8e57fa0d93be4470bb1e2f7ba3c629a6

n de crise

address or place

Liste des couches

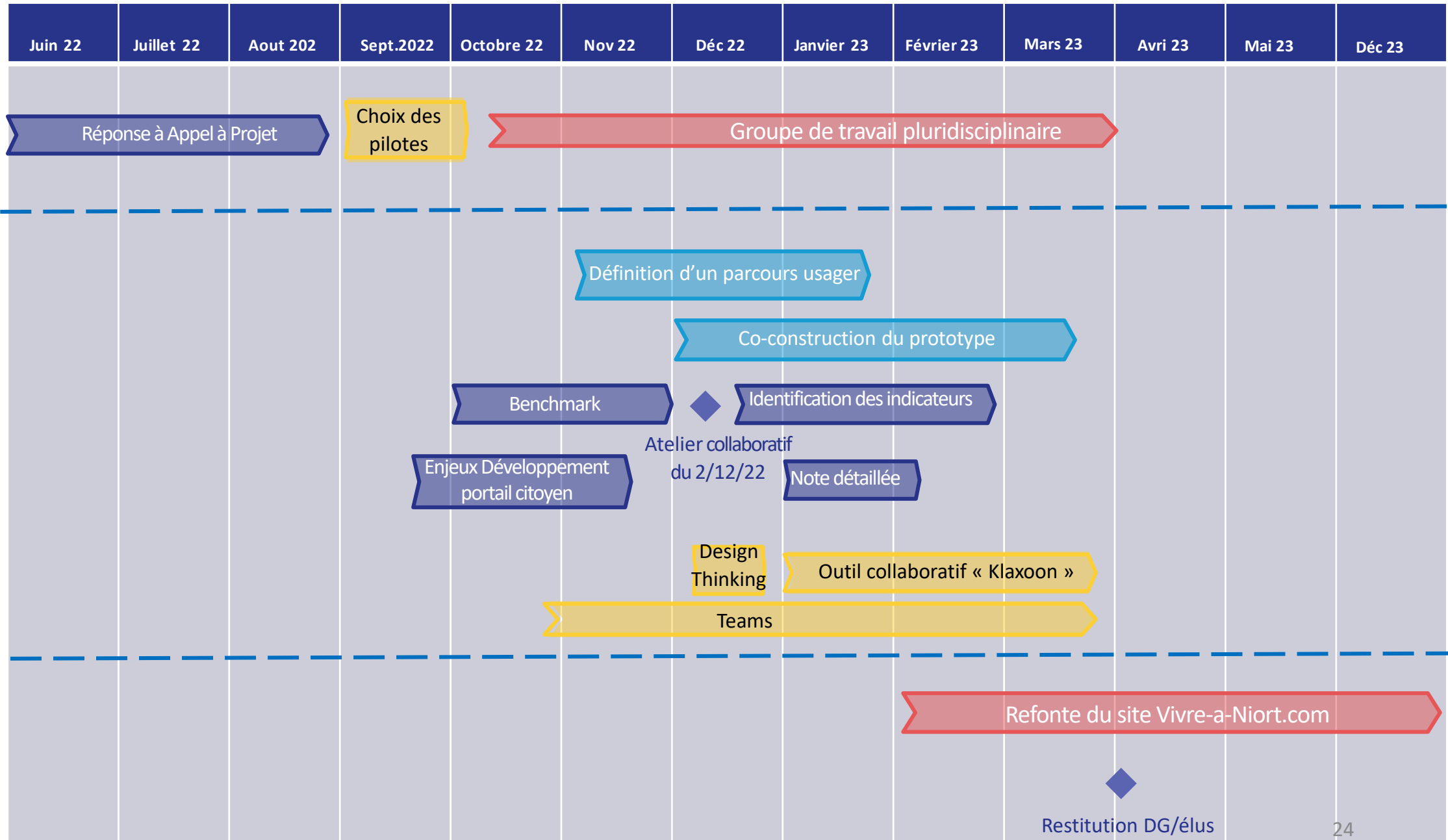
- Quartier
- 125 m³/s
- 150 m³/s
- 170 m³/s
- 190 m³/s
- 0, 500
- 500, 1000
- 1000, 1500
- 1500, 2000
- 2000, 9999999
- toutes les autres valeurs
- 225 m³/s
- 260 m³/s
- 290 m³/s
- 320 m³/s
- 360 m³/s
- 400 m³/s
- Zi sup 1 - 1995
- Zi sup 0 - 1995
- Zi sup 1 - 1982
- Zi sup 0 - 1982
- PPR
- PPR

lenovo

SHOT ON REDMI 9
AI QUAD CAMERA

Alexandre Hiest
14 rue de la République
79100 Niort
06 47 88 12 12
alexandre@niort.fr

Les grandes étapes



... pour une démarche unique en France

MA FENETRE DURABLE | VivreàNiort.com

- **Aucune collectivité** en France n'a lancé un portail regroupant à la fois l'agenda développement durable, la biodiversité et la gestion des risques
- Dans le domaine de la gestion des risques, les principales initiatives se concentrent autour de **la cartographie des îlots de fraîcheur**, à l'image de ce qui a déjà été mis en place par la ville de Niort (*Ma Ville Engagée*)
- Dans le domaine de la biodiversité, les **organisations et institutions nationales et régionales** proposent différentes applications et portails pour observer la faune et la flore ainsi que pour **des inventaires participatifs**



Une cartographie qui allie l'ensemble des données sur les trois thématiques communes



Une cartographie qui centralise les informations et facilite l'interaction avec le citoyen : visualisation à l'échelle de l'adresse et du quartier



Un portail d'entrée unique simplifié : une cartographie intégrée sur le site internet Vivre à Niort

Travaux effectués : analyse des jeux de données disponibles

	Cadre de vie et BIODIVERSITE	Résilience et adaptation au changement CLIMATique	Prévention et gestion des RISQUES
JE M'INFORME	<ul style="list-style-type: none"> -Trame verte et bleue. -Corine Land Cover: couches forêt conifères et feuillus. Intégrer dernière version (2018) depuis ce lien: https://land.copernicus.eu/pan-european/corine-land-cover/clc2018?tab=download -Périmètre Parc Naturel Régional Poitevin. -Observations d'espèces (INPN). 	<ul style="list-style-type: none"> -Ilots de fraîcheur : rebasculer via un hyperlien sur le site arcgis des ilots de fraîcheur => avec si possible centrage sur l'adresse recherchée et zoom correspondant. 	<ul style="list-style-type: none"> -Zonage PPRI. -Qualité de l'air (récupérer données de l'ATMO). -Cavités souterraines : ces données sont-elles hébergées quelque part ? -Sites pollués ou anciennement industriels : BASIAS, BASOL et SEVESO.
	<ul style="list-style-type: none"> -Arbres sur domaine public. -Poteaux à rapaces. -Parcelles concernées par une implémentation de ruches. -Pistes cyclables. -Chemins piétons du IIIe millénaire. 	<ul style="list-style-type: none"> -Zones de plantations dans le cadre de Niort Canopée : https://www.vivre-a-niort.com/mairie/developpement-durable/niort-canopee/index.html S'il n'existe pas déjà dans vos bases de données, ce jeu de données est-il récupérable par le service SIG ? 	<ul style="list-style-type: none"> -Intégrer lien vers carte des routes fermées pour inondations (lorsque développements finalisés).
JE M'IMPLIQUE	<ul style="list-style-type: none"> -Stations de vélos en libre service. -Parking relais. -Adresses des jardins de trottoirs existants (à voir selon question RGPD) -Evènements culturels/citoyens (à voir). 	<ul style="list-style-type: none"> -Proposition d'inscription sur le registre de canicule. https://www.vivre-a-niort.com/services-publics/solidarite/plan-canicule/sinscrire-en-ligne-sur-le-registre-canicule/index.html 	<ul style="list-style-type: none"> -Proposition de compléter l'inventaire des cavités souterraines à Niort : https://www.vivre-a-niort.com/actualites/dernieres-infos/cavites-souterraines-partageons-nos-connaissances/index.html



banquedesterritoires.fr



| @BanqueDesTerr