



BANQUE des  
**TERRITOIRES**



# Hub des Territoires

L'espace d'échanges et de développement  
Banque des Territoires

**Une approche par les communs  
avec les collectivités locales,  
pour une transition écologique  
et solidaire**

5 octobre 2023



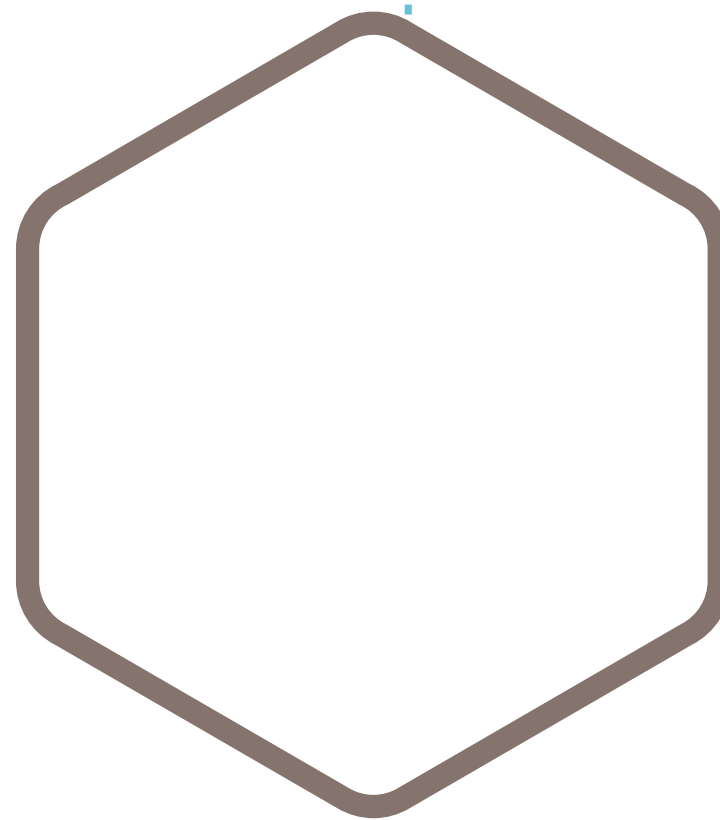
BANQUE des  
**TERRITOIRES**



# Hub des Territoires

L'espace d'échanges et de développement  
Banque des Territoires

5 octobre 2023





**ALEXANDRA RINGOT-BOTTEMANNE**

*Responsable Innovation ouverte à la  
Banque des Territoires*

# Les intervenants



**Nicole Alix**  
*Présidente de  
La Coop des  
Communs*



**Hervé Defalvard**  
*Maître de conférences en  
économie et directeur de la  
Chaire ESS  
Université Gustave Eiffel*



**Isabelle Bagdassarian**  
*Fonctionnaire territoriale  
et docteure en  
aménagement de  
l'espace sur les  
communs  
Pyrénées-Atlantiques*



**Xavier Perrin**  
*Directeur du projet  
« communs »  
Ville de Grenoble*



**Sylvain Baudet**  
*Expert développement local  
Territoires Conseils  
Banque des Territoires*

# Déroulé

**01** Introduction

**02** Les communs et les  
collectivités locales par  
l'exemple

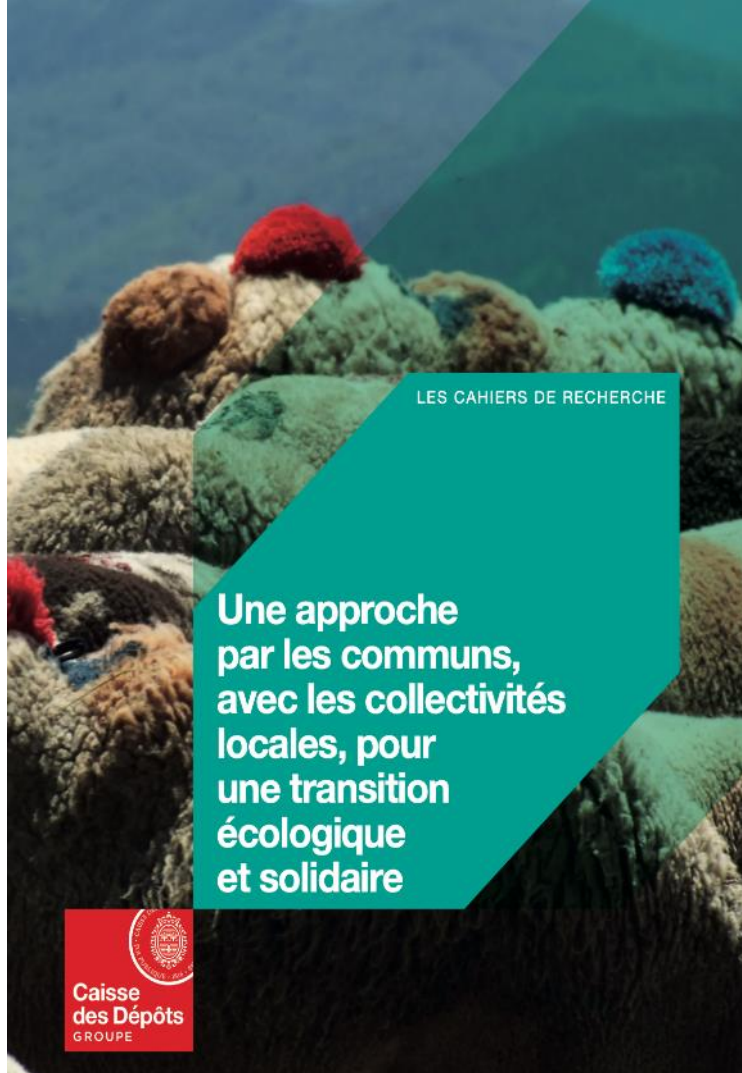
**03** Les communs et la Banque  
des Territoires

**04** Les pratiques des villes

01

# Introduction

La Recherche



Institut pour  
la recherche

# La Coop des Communs

## 1. Notre statut

Une **association** de personnes physiques, acteurs et chercheurs, créée en 2016, 92 adhérents.

## 2. Notre raison d'être

Faire vivre **une communauté pour des « communs de solidarité »** qui allient la philosophie des communs et ses pratiques avec l'expérience de l'ESS, pour conforter les premiers, revitaliser la deuxième.

## 3. Notre approche

**Soutenir**, avec l'appui de la recherche, **les acteurs** désireux d'agir par une approche par les communs face aux enjeux systémiques et collectifs des transformations numériques, écologiques, sociales et économiques.

## 4. Notre travail

**Structurer une démarche apprenante** qui combine à la fois l'intelligence collective, la gouvernance, la recherche et la mise en œuvre d'une communauté décroisée favorisant l'émergence de projets collectifs, partagés et partageables.



# La Coop des Communs

Recherche-action au sein de groupes de travail :

- plateformes coopératives et communs numériques ;
- comptabilité CARE et communs
- communs de services de proximité,
- forêts,
- Gouvernance territoriale et accès aux ressources ; compta éco système centré
- Genre ? Et ..
- Communs et collectivités locales

# Transition écologique et solidaire

« une évolution vers un nouveau modèle économique et social durable »

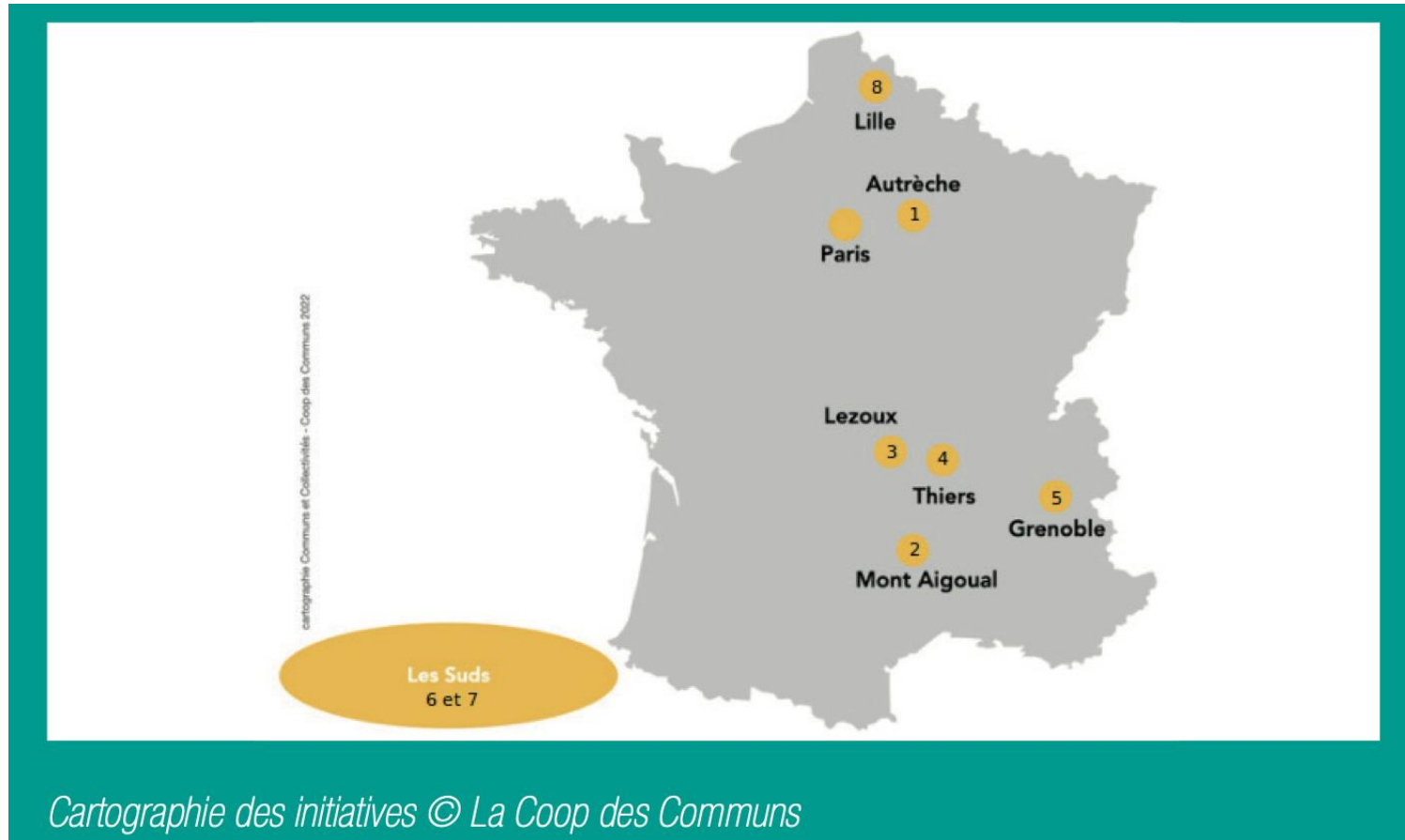
Question  
de  
survie



## *L'approche par les communs*

*« s'intéresse à la relation fonctionnelle entre acteurs publics et acteurs de la société civile qui rend possible la co-construction d'une vision et d'une gouvernance partagées »*

# Cartographie des initiatives étudiées





**1 - L'Hermitage à Autrèche (Oise)**



Hermitage © Jean-Marc Peneau

**4 - Développement territorial par une approche par les comuns par la mairie de Thiers (Puy de Dôme)**

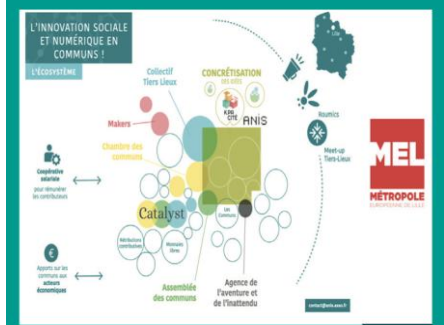


**3 - Co-construction d'un skatepark avec les habitants dans la ville de Lezoux (Puy de Dôme) porté par l'association Département des Petits Mondes**



Skatepark Lezoux © Jean-Christophe Lacas

**8 - Dynamique des comuns avec la Métropole européenne de Lille (MEL)**



**2 - Le Pacte pastoral intercommunal (PPI) Causses Aigoual Cévennes Terres solidaires**



Pacte Pastoral © Noémie Cabannes

**6 - Accompagner des gouvernances « en comuns » via des projets de développement**



Parc National du Dauphin © Gret

**5 - Mise en place d'une politique en faveur des comuns par la ville de Grenoble**



Chariters ouverts au public peinture rue du Drac © Auriane Poillet Ville de Grenoble

**7 - Pépinières urbaines de l'Agence française de développement dans plusieurs pays d'Afrique**



Focus group avec les femmes à Dakar © Studio Bainem



**1 - L'Hermitage à Autrèche (Oise)**

**Forêt  
Multiusage  
Tiers-lieu**

Hermitage © Jean-Marc Peneau

**4 - Développement territorial par une approche par les communs par la mairie de Thiers (Puy de Dôme)**

**Emploi  
TZCLD  
Ville**

**2 - Le Pacte pastoral intercommunal (PPI) Causses Aigoual Cévennes Terres solidaires**

**Pâturages  
Pacte  
ComCom**

Pacte Pastoral © Nodémie Cabannes

**5 - Mise en place d'une politique en faveur des communs par la ville de Grenoble**

**Elue  
déléguée  
Pacte  
Ville**

Quartiers ouverts au public peinture rue du Drac © Auriane Poillet

**7 - Pépinières urbaines de l'Agence française de développement dans plusieurs pays d'Afrique**

**Gouvernance  
Méthodologie  
Ecosystème**

Focus group avec les femmes à Dakar © Studio Bairem

**3 - Co-construction d'un skatepark avec les habitants dans la ville de Lezoux (Puy de Dôme) porté par l'association Département des Petits Mondes**

**Médiathèque  
Open source  
Co-  
construction**

Skatepark Lezoux © Jean-Christophe Lacaze

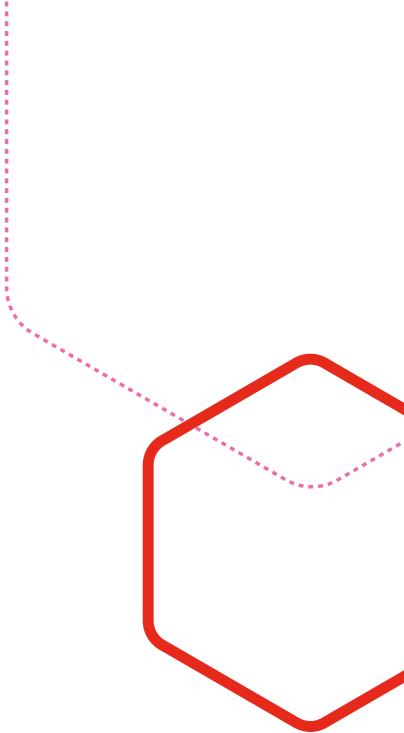
**6 - Accompagner des gouvernances « en communs » via des projets de développement**

**Gouvernance  
Co-  
construction  
Innovation**

Parc National du Dauphin © Grot

**8 - Dynamique des communs avec la Métropole européenne de Lille (MEL)**

**Gouvernance  
Réseau  
Métropole**



# Caractérisation et utilités de l'approche par les communs

## 1. Rôle et place des personnes dans l'approche par les communs

Met en avant le rôle des acteurs au moins autant que leur statut et interaction avec leurs institutions

Permet de traiter des problématiques « hors cadre »

Fait émerger ce qui rassemble plutôt que ce qui sépare

Processus d'apprentissage

Personnes déterminantes « interface »

### *Rend possible*

La co-construction d'une vision et d'une gouvernance partagées

Le projet (politique) de territoire

L'exploration de nouvelles voies pour avancer sur des sujets complexes

# Caractérisation et utilités de l'approche par les communs

## 2. Les moyens et outils juridiques, financiers, de gestion

Des collectivités ignorent juridiquement les communs

Des collectivités soutiennent extérieurement les communs

Des Collectivités semblent englober les communs ou en faire partie

« **Commoning** » versus « **logique de projet** »

« **Appel à projet** »

versus « **appel à communs** » ?

**Mesure d'impact, externalités, comptabilités**

Perméabilité entre intérêt général et intérêt collectif ?

Le poids de l'institué/instituant

Besoin de nouveaux espaces de dialogue et inventions

Les héro.e.s sont courageux, à soutenir

02

**Les communs et la  
Banque des  
Territoires**



03

# Les pratiques des villes

Les questions d'Isabelle Bagdassarian  
à Xavier Perrin

04

# Conclusion

Quelles suites ?



Institut pour  
la recherche