

**Bienvenue au Hub,
l'événement va
commencer**

30





BANQUE des
TERRITOIRES



FÉDÉRATION DES ÉLUS
epl
DES ENTREPRISES
PUBLIQUES LOCALES

Hub des Territoires

L'espace d'échanges et de développement
Banque des Territoires

EPL et Santé #2
**Les EPL, acteurs des politiques de
santé**

Mardi 21 novembre 2023 de 14h00 à 15h30



Introduction



Anne-Sophie Hainsselin

*Directrice de projet Hub des
Territoires*

*Pôle Ecosystèmes et innovation
Banque des Territoires*

Les intervenants



OLIVIER TOUBIANA

*Responsable aménagement, direction
animation et développement FedEpl*



THAIS d'AUDEVILLE

Consultante SCET



PIERRE ROCHERY

Directeur général de LIGERIS



VIRGINIE VIAL

Directrice générale de la SAMOA



DAVID BODET

Directeur général de la SEM GENOPOLE

01

**Table ronde
introductive**

L'animatrice



Isabelle Bonnaud-Jouin
*Responsable du pôle
Entreprises Publiques Locales
Banque des Territoires*



Olivier Toubiana

*Responsable aménagement, direction
animation et développement
**Fédération des élus des Entreprises
publiques locales***



Thais d'Audeville

*Consultante à la **SCET***



Olivier Toubiana

*Responsable aménagement, direction
animation et développement
Fédération des élus des Entreprises
publiques locales*



Thais d'Audeville

Consultante à la SCET

Un guide qui présente l'intervention des Epl dans le domaine de la santé

Un **état des lieux non exhaustif** mais néanmoins **représentatif** de l'implication des Epl dans le domaine de la santé.

Les Epl **concourent déjà** à l'amélioration de la santé en France.

Un guide structuré autour des champs d'intervention des Epl

- Définition du champ d'intervention des collectivités et des Epl dans la santé
- 4 axes d'intervention des Epl (*détaillés par la suite*)
- Un axe prospectif
- L'offre de la Banque des Territoires

Partis pris méthodologique

- La définition de la santé de l'Organisation mondiale de la Santé (OMS) « *un état complet de bien-être physique, mental et social, qui ne consiste pas seulement en une absence de maladie ou d'infirmité* »
- Une trentaine d'acteurs rencontrés



Une montée en puissance des collectivités territoriales et de leurs démembrements dans le champ de la santé

- La santé, une **responsabilité exclusive de l'Etat**
- Le **rôle subsidiaire des collectivités territoriales** : une intervention limitée par le respect du champ de leurs compétences
- Les difficultés de l'Etat à assumer pleinement sa responsabilité en matière de santé et **l'intervention accrue des collectivités**, un phénomène de « territorialisation »
- Un **champ d'intervention des collectivités territoriales élargi** au bien-être des habitants pour lequel les collectivités disposent d'importants pouvoirs d'action, notamment à travers la mobilisation de leurs Epl



EHPAD de Chazelles-sur-Lyon © SERL

Un besoin d'intervention accentué par plusieurs facteurs

- Le **déficit de médecins** et le besoin d'agir plus largement dans ce domaine au regard des besoins des administrés
- Le **vieillissement de la population**
- La montée en puissance de la **santé environnementale**
- **L'approche globale** de la santé
- La nécessité de **participer à la R&D** et la mise à disposition d'équipements adaptés et/ou de fonciers dans les zones tendues



EHPAD La croix de Pierre à Lignières © SEM Territoria

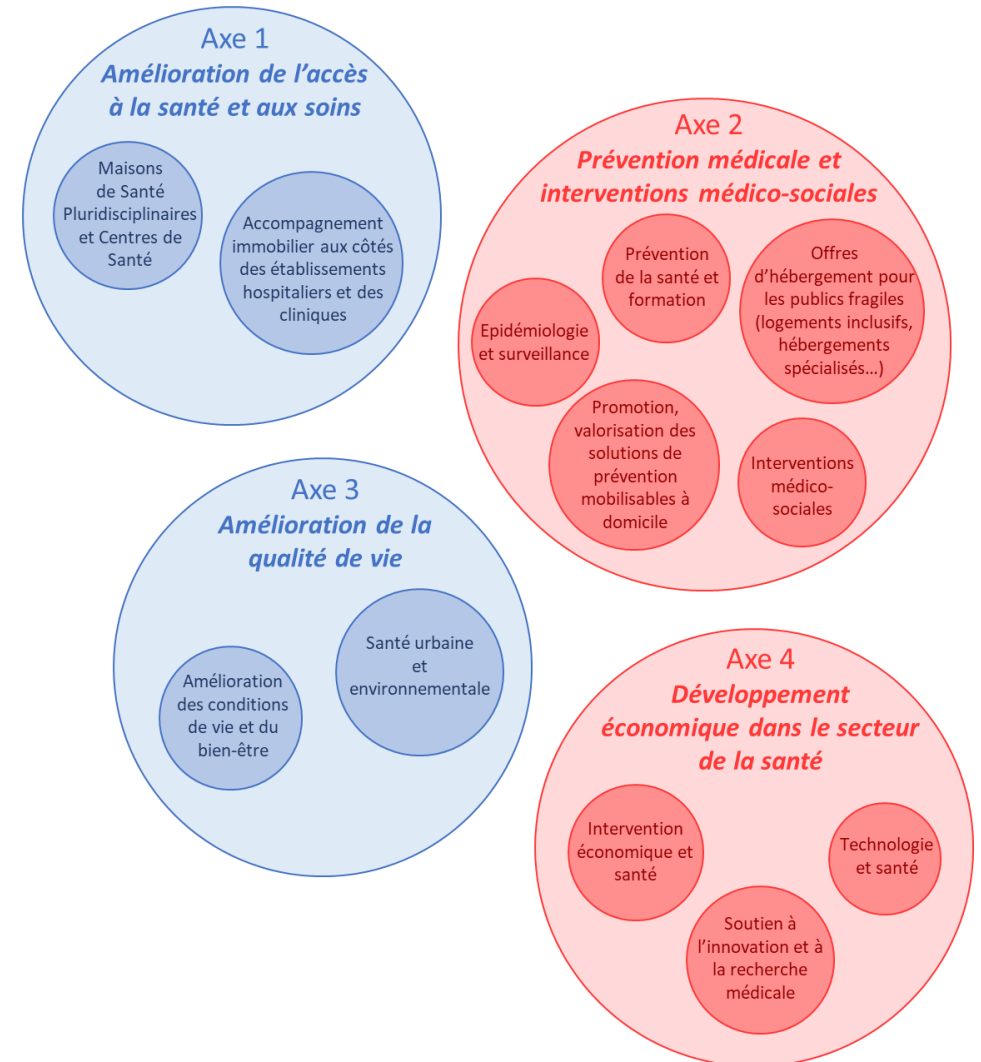
4 axes d'intervention majeurs des Epl

Axe 1 : Amélioration de l'accès à la santé et aux soins

Axe 2 : Participer à la prévention médicale et intervenir dans le secteur médico-social

Axe 3 : Améliorer la qualité de vie

Axe 4 : Participer au développement économique dans le secteur de la santé



Les Entreprises publiques locales, des acteurs clés facilitant le développement de projets liés à la santé

- Relais et un levier d'appui pour la mise en œuvre des politiques publiques locales
- Capacité à pallier les carences de l'initiative privée
- Variété de **compétences** mobilisables
- **Connaissance fine des territoires** d'intervention et une vision stratégique
- Capacité à **mettre en relation** et favoriser la communication entre tous les acteurs d'un même projet
- Faculté de réaliser des **expérimentations** et de tester des solutions
- Fonctionnement économique et financier plus souple



Thermes de Contrexéville ©

Perspectives de développement et de structuration pour faire des Epl des acteurs phares de la santé

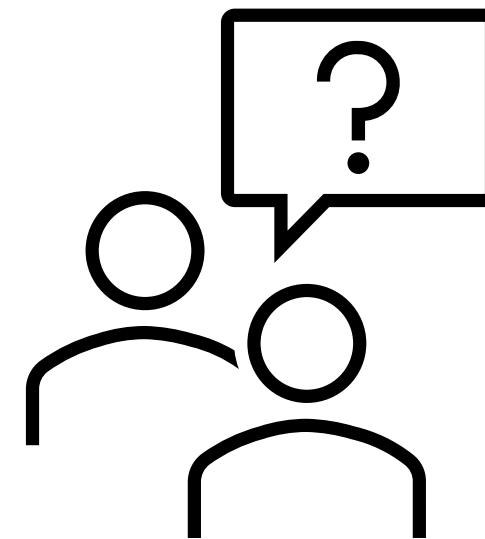
- Un besoin d'**innovation** que les Epl ont la capacité de porter
- Définir la bonne **échelle d'intervention** pour assurer la meilleure adéquation de l'accompagnement des Epl à chaque territoire
- Créer des **écosystèmes** pour renforcer l'intégration des enjeux de santé à toutes les étapes des projets
- Savoir **accompagner**, mais également se faire accompagner



Chantier du futur CHU de Point-à-Pitre © SEMSAMAR

Avez-vous des questions ?

N'hésitez pas à vous exprimer sur le chat !



02

**Table ronde n°2 :
Retours d'expériences**

L'animateur



Emmanuel Lacroix

*Directeur Santé
Caisse des Dépôts et
Consignations*

Les intervenants



Pierre Rochery
Directeur général
LIGERIS



Virginie Vial
Directrice générale
SAMOA



David Bodet
Directeur Général
SEM GENOPOLE

Témoignage #1 : LIGERIS



Pierre Rochery
Directeur général
LIGERIS

Résidence Colombier – Les appels à projets



APPEL À PROJETS

Pour des opérations d'habitat inclusif en Indre-et-Loire








L'HABITAT DU BIEN VIVRE À DOMICILE
 Accompagner les personnes âgées et handicapées dans leur parcours résidentiel






CONSEIL GÉNÉRAL D'INDRE & LOIRE  CANDIDATURE APPEL À PROJET

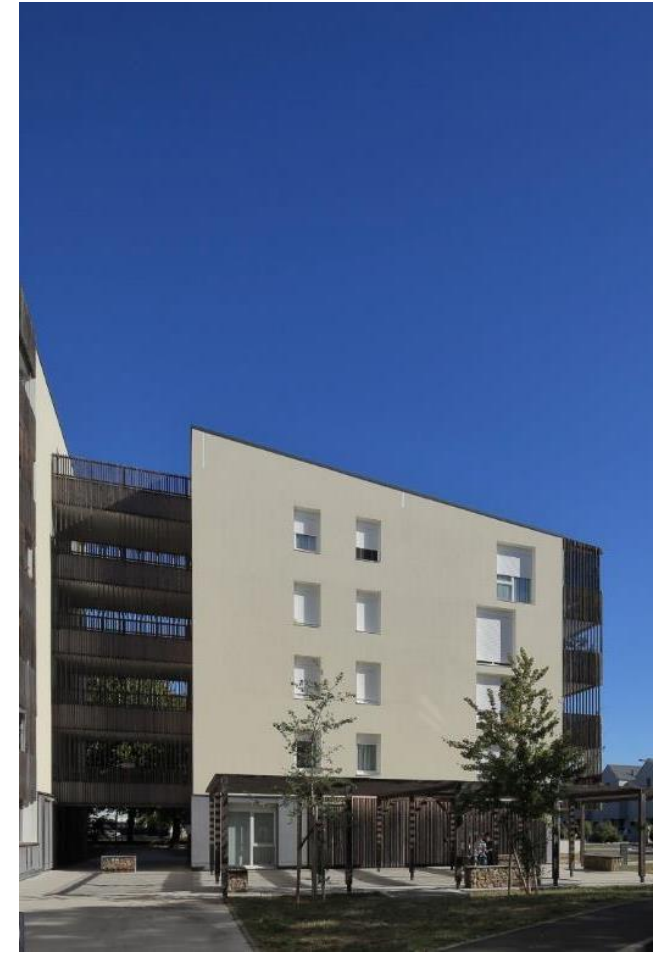


APPEL À CONTRIBUTIONS

HABITAT DES SENIORS
 ENSEMBLE, INVENTONS DEMAIN !

Résidence Colombier – Habitat inclusif



Résidence Molière – Habitat inclusif



2021



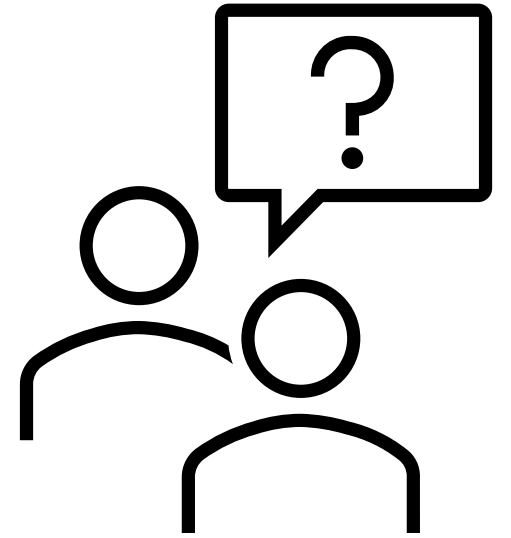
2022



2023

Avez-vous des questions ?

N'hésitez pas à vous exprimer sur le chat !



Témoignage #2 : SAMOA

Ile de Nantes – Vers une île favorable à la santé

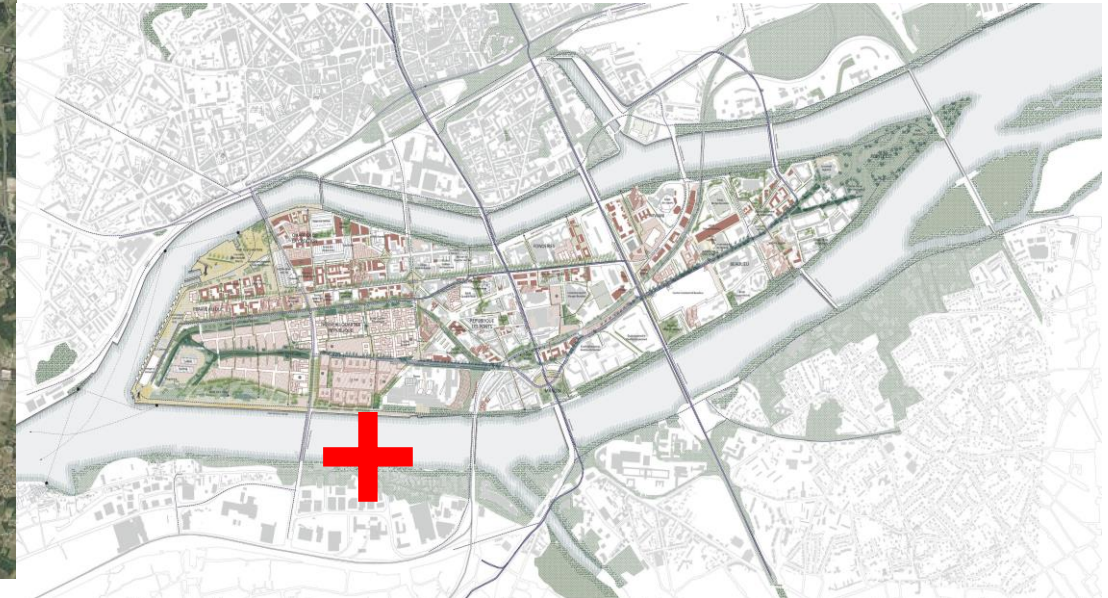


Virginie Vial
Directrice générale
SAMOA

LE TERRITOIRE DE L'ÎLE DE NANTES, au cœur de l'agglomération nantaise



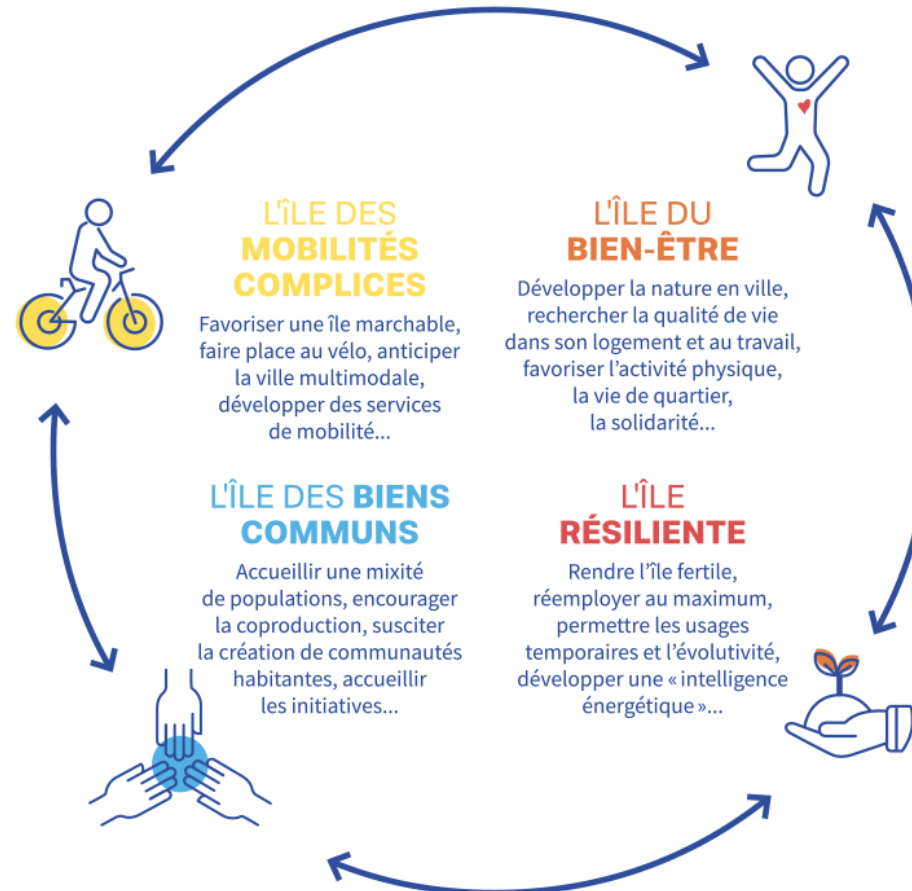
2017 – 2037, une concentration des enjeux à l'ouest, avec l'accueil du nouveau CHU



MANIFESTE POUR UNE ÎLE DURABLE

« Du quotidien au métropolitain, la ville par les usages »

Face aux enjeux climatiques et sociétaux, la Samoa renouvelle ses engagements pour une **ville sobre et durable**. Cette ambition est formalisée dans le **Manifeste pour une île durable** qui repose sur **quatre orientations** se déclinant en actions concrètes : l'île des comuns, l'île du bien-être, l'île des mobilités complices et l'île résiliente.





L'ÎLE DU BIEN-ÊTRE

- **Amener la nature et la Loire en ville**
→ **Création d'un système de parcs (ha) ; cœurs d'îlots en pleine terre**
- **Rechercher la qualité de vie** dans son logement et au travail
→ **2,70 m sous plafond pour les logements**
- **Favoriser l'activité physique** et les pratiques sportives :
→ **des escaliers éclairés naturellement**
- **Concevoir une vie de quartier animée** : commerces, lieux de convivialité, offre culturelle et de loisirs
→ **un montage permet l'accueil de commerces de proximité dès les premières livraisons**
- **Encourager la solidarité**, l'entraide et contrer la solitude
→ **favoriser la création de « communautés habitantes »**



Les apports d'une I'EIS appliquée au projet urbain

Réalisée à l'échelle de l'île de Nantes en 2019, par l'ORS Pays de la Loire et Patrick Berry
Pilotée par la ville de Nantes, avec l'appui de la Samoa - Test d'une EIS « courte » concentrée sur 2 thématiques

Nature en ville :

- 1- Limiter l'exposition des usagers aux nuisances environnementales (dispositions des rues, nature des plantations, ...)
- 2- Construire un environnement promoteur de l'activité physique et de mobilités actives (signalétique, espaces de pause, lieux de pratiques sportives pour tous)
- 3- Favoriser les rencontres et le lien social à différentes échelles du quartier, favoriser l'appropriation par la participation

Dispositifs participatifs

- 4- Poursuivre les dynamiques d'association des habitants usagers liés au projet urbain (diversité des formes, des modes et niveaux de participation)
- 5- Développer et formaliser une doctrine partagée sur la participation au sein des projets de réaménagement (pour favoriser les dynamiques « d'empowerment »)
- 6- Consolider et étendre les dispositifs capacitants, au plus proche de la décision
- 7- Développer les approches participatives favorisant la mixité

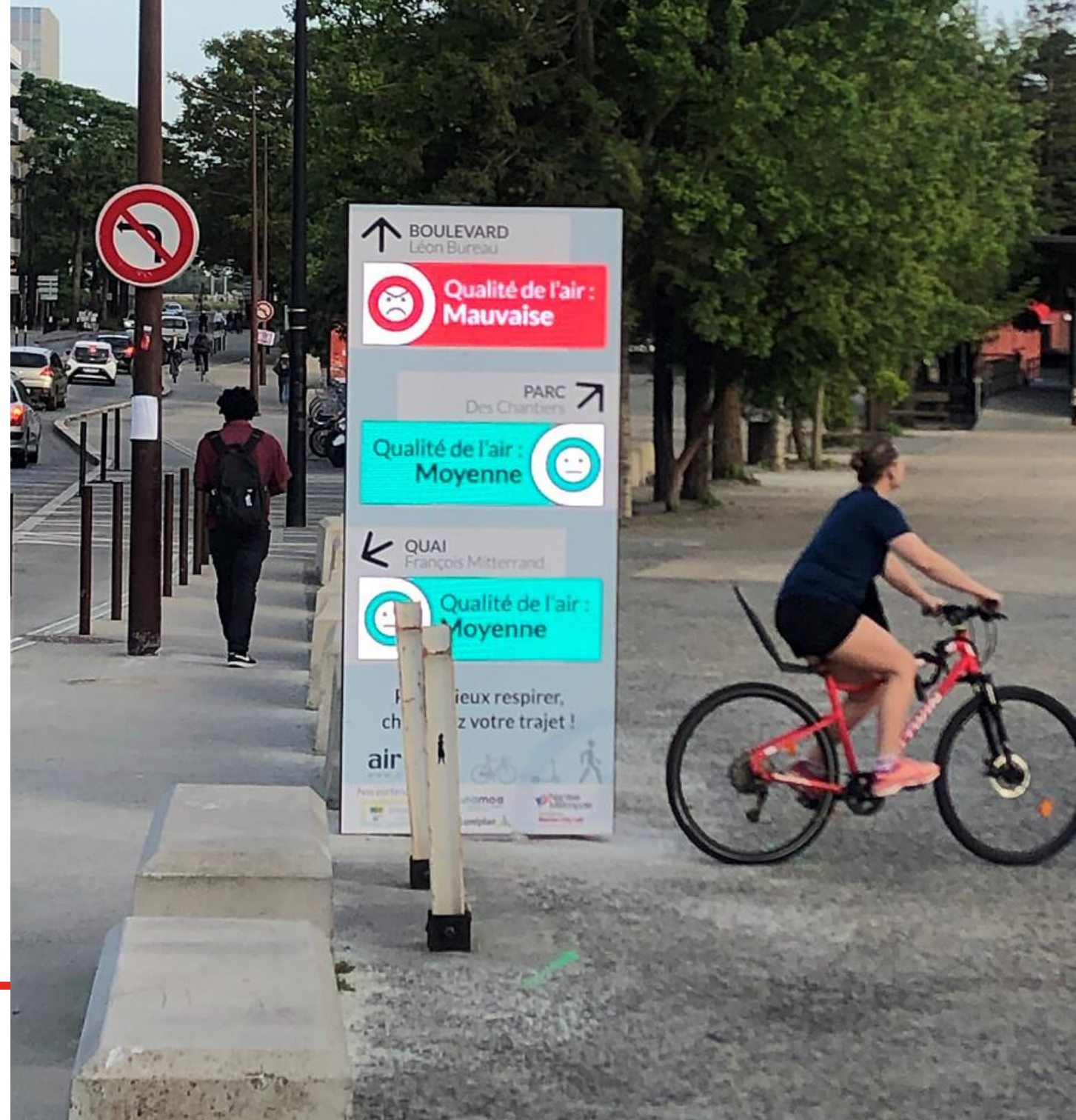
Santé, climat et expérimentations

Plusieurs expérimentations aux bénéfices multiples

*Le nuage,
qualité de l'air*



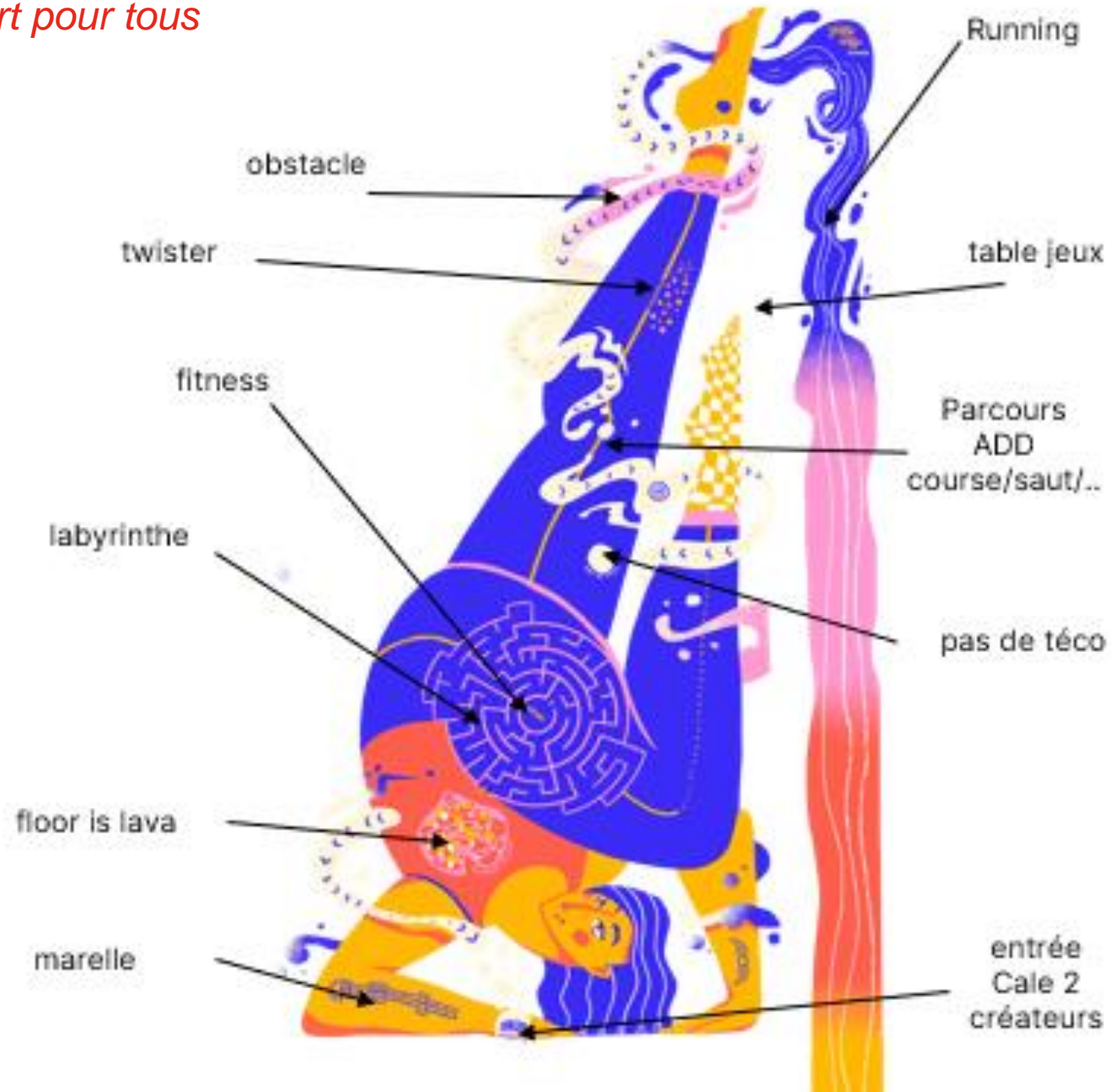
*Qualité de l'air et
mobilités douces*





Îlot de chaleur

*Design actif,
sport pour tous*



*Mobilités douces,
cohabitation des usages*





*Activité physique et ludique sur
l'espace public*

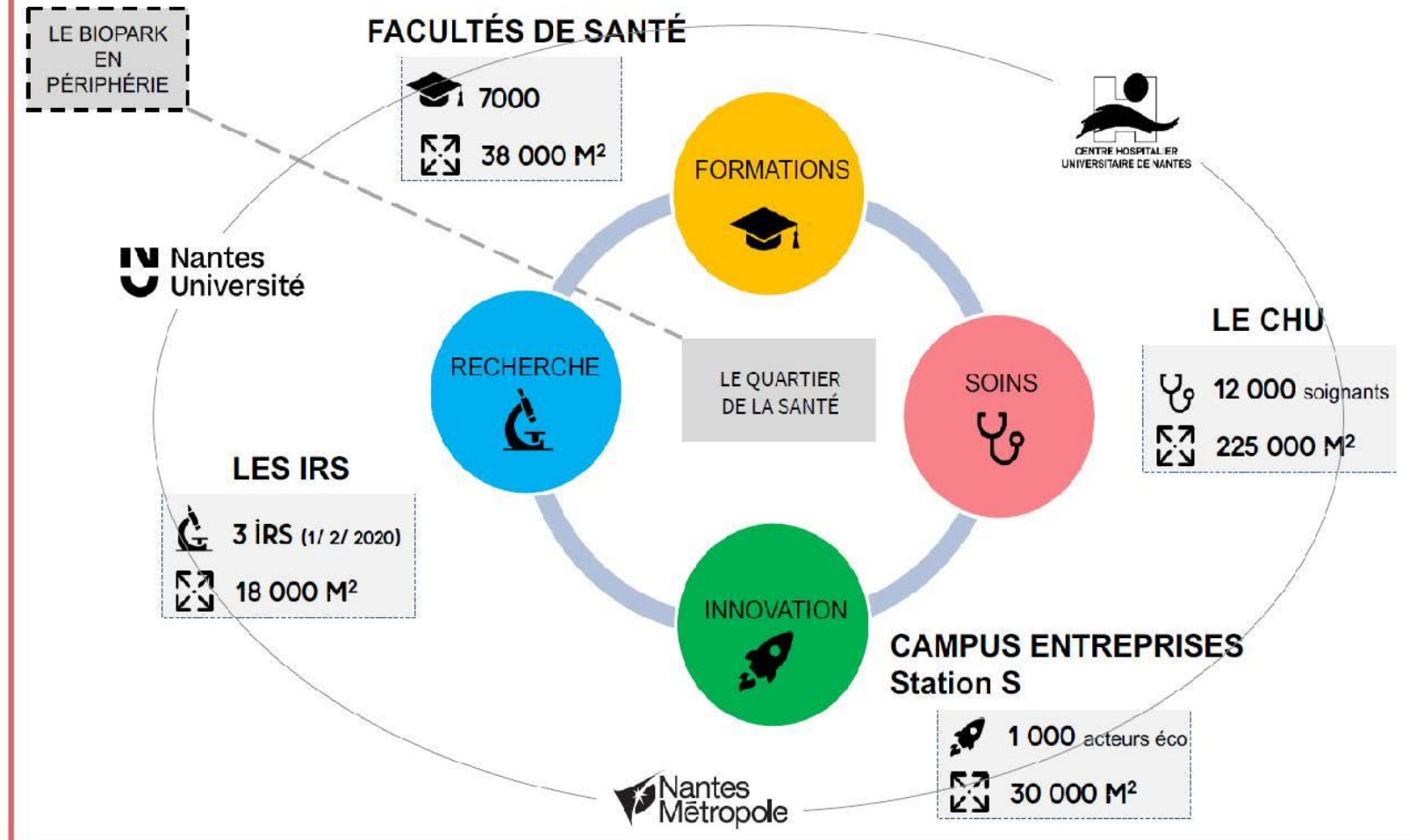
NOUVEAU CHU SUR L'ILE DE NANTES, ouverture en 2027



Une programmation spécifique Santé

Programmer une offre de soin du quotidien, développer une économie de la santé

Créer le continuum de l'innovation au sein du futur quartier de la Santé



... Avec une dimension urbaine et concrète : Un campus en archipel au sein du futur quartier de la santé

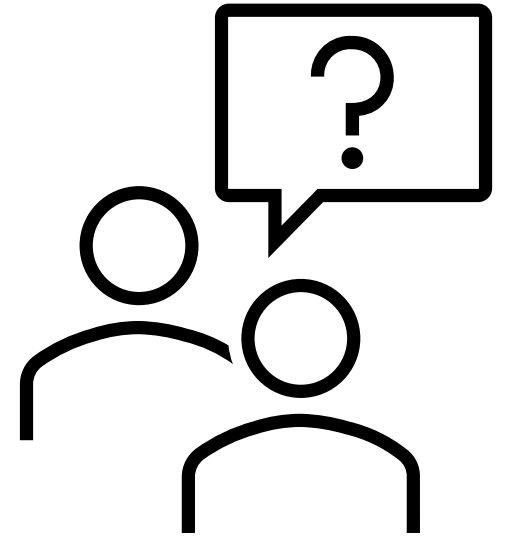


■ Surfaces Campus R&D et d'innovation Santé > 25 000 M² **■ Equipements QHU**

- Nantes Biotech (4 000 M²)
- Bio Ouest île de Nantes (7 000 M²)
- Adam (4 000m² tertiaire) pour ent. exo
- 2025 = GINA (4 500 M² tertiaire)
- 2029 = BAKER (10 000 M² tertiaire)
- Après 2030
- CHU = 220 000 M²
- FacS Santé = 28 000 M²
- IRS 2 / 2020 = env. 15 000 M²

Avez-vous des questions ?

N'hésitez pas à vous exprimer sur le chat !



Témoignage #3 : SEM GENOPOLE



David Bodet
Directeur Général
SEM GENOPOLE



CDC

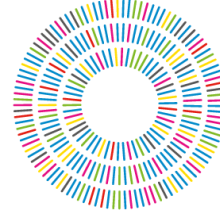
21 novembre 2023



BIOCLUSTER Genopole

Un système complet intégré

BIOCLUSTER



GENOPOLE

VIVRE L'INNOVATION

GIP



GENOPOLE



- Laboratoires de recherches
- Plateformes technologiques mutualisées
- Prospection des entreprises

- Immobilier Biotechnologique
- Services
- Maintenance

GENOPOLE

UN GROUPEMENT D'INTÉRÊT PUBLIC (GIP)

UNE SOCIÉTÉ D'ÉCONOMIE MIXTE (SEM)

FINANCEURS ET MEMBRES CONSTITUTIFS



GENOPOLE : LES MISSIONS

La raison d'être de Genopole est d'aller :

- De la connaissance du génome à la bioproduction
- En développant des biotechnologies pour des secteurs variés :
 - Santé : thérapies géniques et cellulaires, diagnostique, prévention,
 - Bioéconomie: à partir de micro-organismes et de plantes, production d'ingrédients à finalité industrielle, production d'agents bioactifs...
- Et pour ce faire, **accompagner la recherche, les entreprises, les entrepreneurs dans leur prise de risques** en apportant compétences et dispositifs singuliers et originaux.

La SEM Genopole :

Principales missions

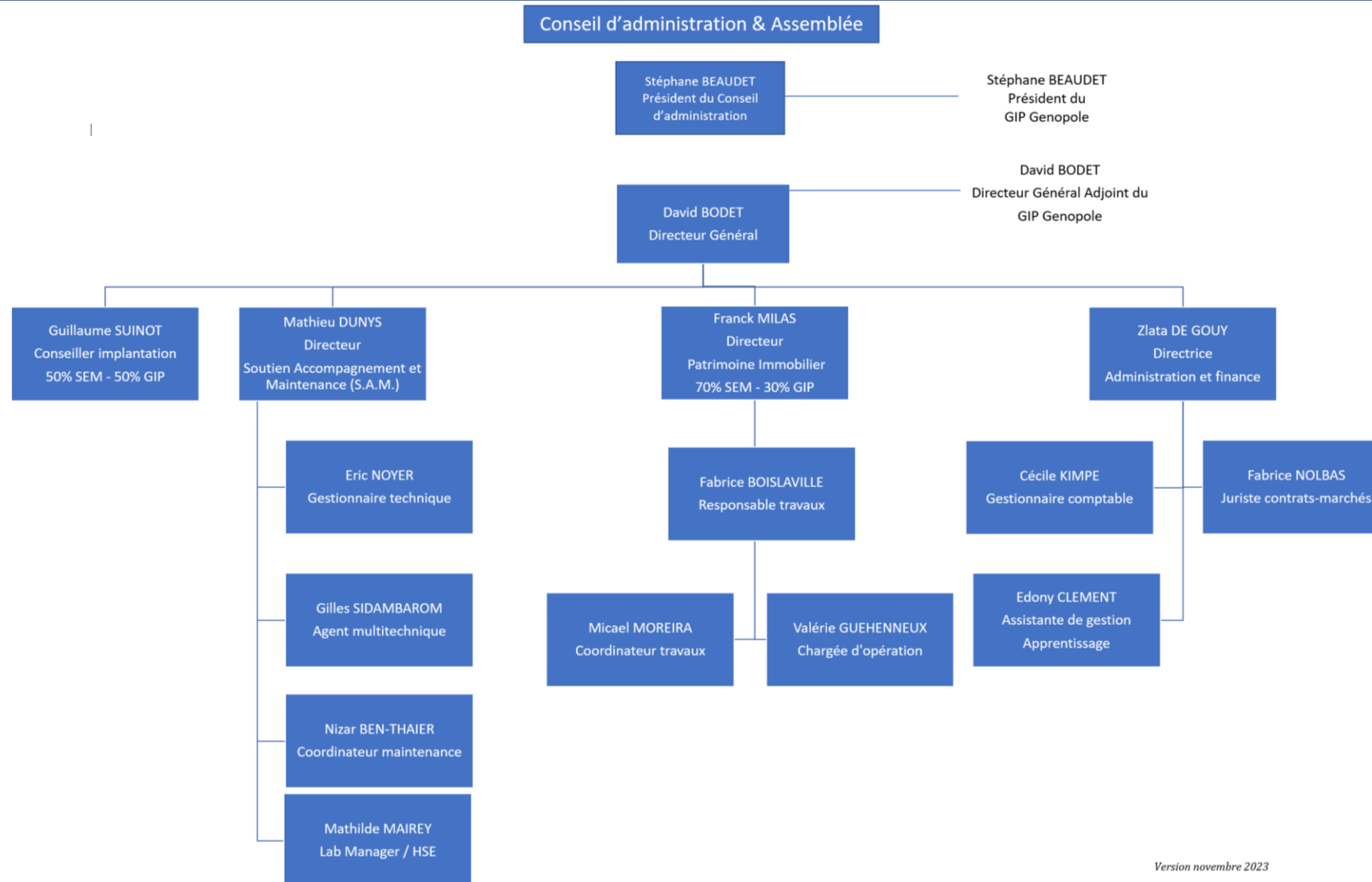
La SEM Genopole intervient dans toutes les actions contribuant au développement du biocluster génopolitain (entreprises et plateformes) en lien avec les équipes du GIP.

Nous intervenons donc pour :

- Loger les entreprises et les plateformes génopolitaines et les accompagner dans leur développement
- Assurer la maintenance des locaux et des équipements
- Offrir des services : proposition de contrats de maintenance groupés, formations, mise à disposition de salles de réunions, gestion des déchets, HSE (Hygiène, sécurité, environnement)
- Améliorer le patrimoine existant
- Construire des surfaces supplémentaires

Une équipe de 15 personnes :

Pour faciliter le quotidien des occupants et valoriser le patrimoine



Une expertise technique et immobilière

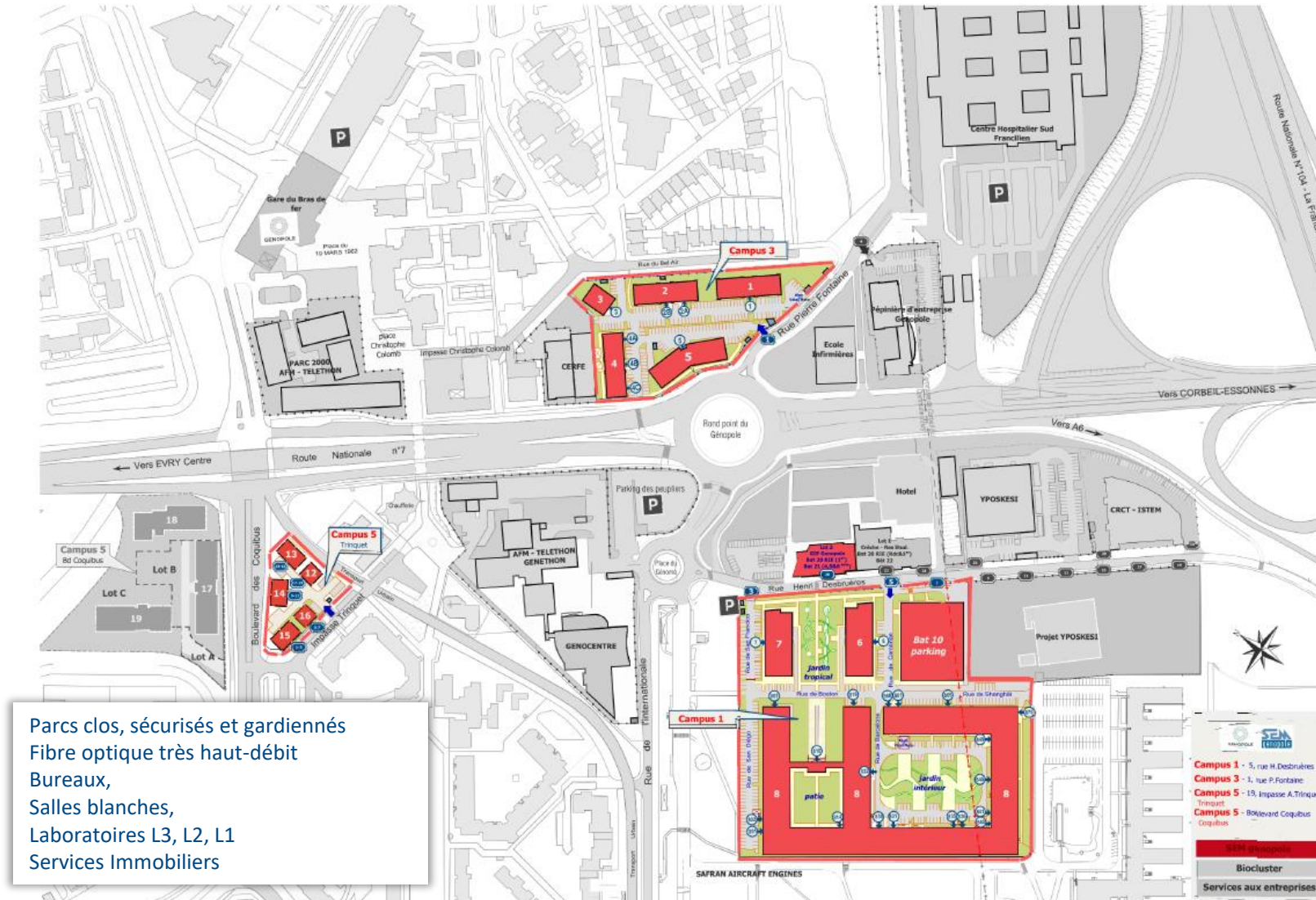
Pour accompagner et conduire des projets scientifiques

Dédiés aux biotechnologies, la pharma et la santé



Une offre immobilière unique

3 campus, en entrée de ville(s) à proximité immédiate du RER



16 bâtiments, 31 047 m² + 11 382 m² Parking Silo

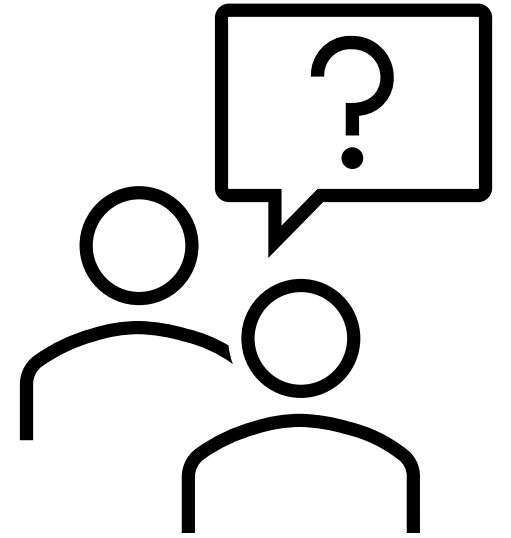
Chiffres clés au 31/10/2023

- 15 agents
- 65 entreprises génopolitaines
 - Dont 35 entreprises hébergées par la SEM
- 47 baux
- 7 plateformes
- Taux d'occupation moyen : 83,5%

Bâtiments	Surface sdp m ²
1	1 700
2	1 700
3	549
4	1 700
5	2 986
6	1 944
7	2 654
8	12 729
12	270
13	440
14	459
15	442
16	265
20 (RIE)	1 402
21	1 665
22	143
Parking Silo (366 places)	11 382
TOTAL	42 430

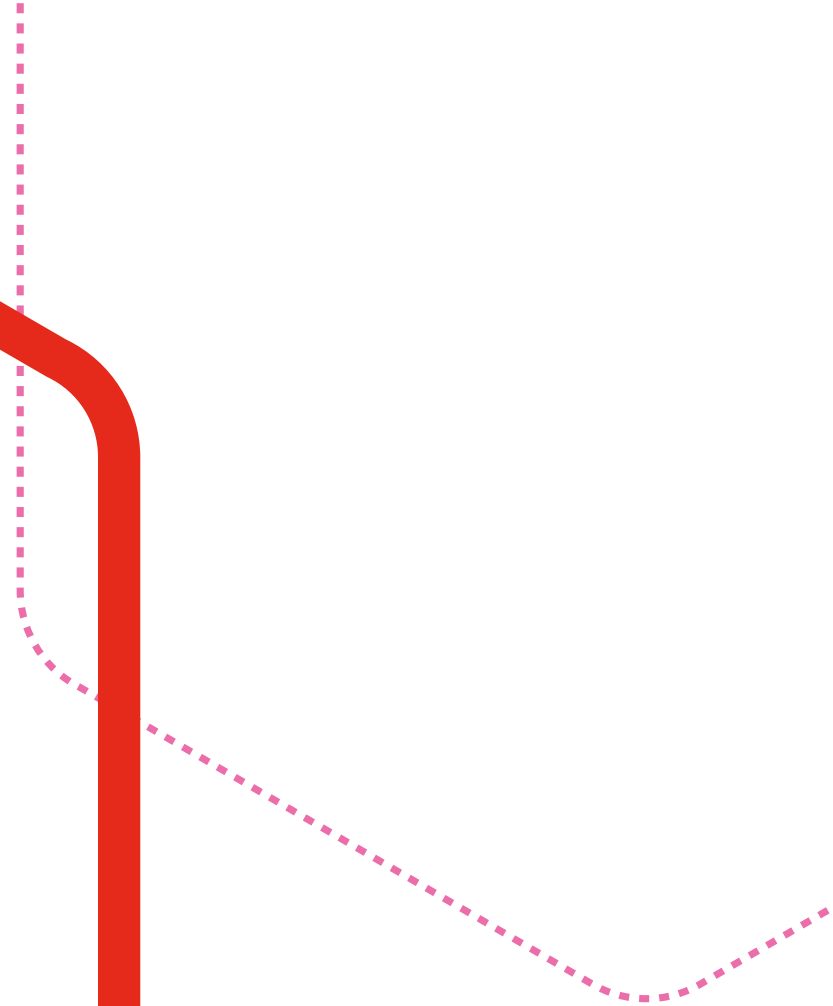
Avez-vous des questions ?

N'hésitez pas à vous exprimer sur le chat !



03

Conclusion





Anne-Sophie Hainsselin
*Directrice de projet Hub des
Territoires*
Banque des Territoires

Hub

des Territoires

L'espace d'échanges et de développement
Banque des Territoires



Acceler'Action

Mardi 5 décembre 2023
De 14h00 à 16h00

**11ème atelier du réseau national
des foncières de redynamisation**



banquedesterritoires.fr



| @BanqueDesTerr

