

Hub des Territoires

L'espace d'échanges et de développement
Banque des Territoires

Stratégie d'aménagement urbain résilient

La Fabrique de l'innovation des Epl
25 novembre 2025



Pavlina Novotny

*Cheffe de projet Hub des Territoires
à la **Banque des Territoires***



Isabelle Bonnaud-Jouin

*Responsable du pôle Entreprises
Publiques Locales à la
Banque des Territoires*

01

Introduction

Retour sur les travaux du Club Ville Aménagement



Isabelle Bonnaud-Jouin

*Responsable du pôle Entreprises
Publiques Locales à la
Banque des Territoires*



Florent Sainte Fare Garnot

*Directeur général de la **SPL Lyon Part-Dieu**
Président du **Club Ville Aménagement***

02

Table ronde n°1

**La stratégie d'aménagement
résilient sur le territoire
lyonnais**

Animation



Jean-Baptiste Beoutis
*Directeur d'investissement
Entreprises Publiques Locales
à la **Banque des Territoires***

Témoignage #1 : Métropole de Lyon

Titre de l'intervention



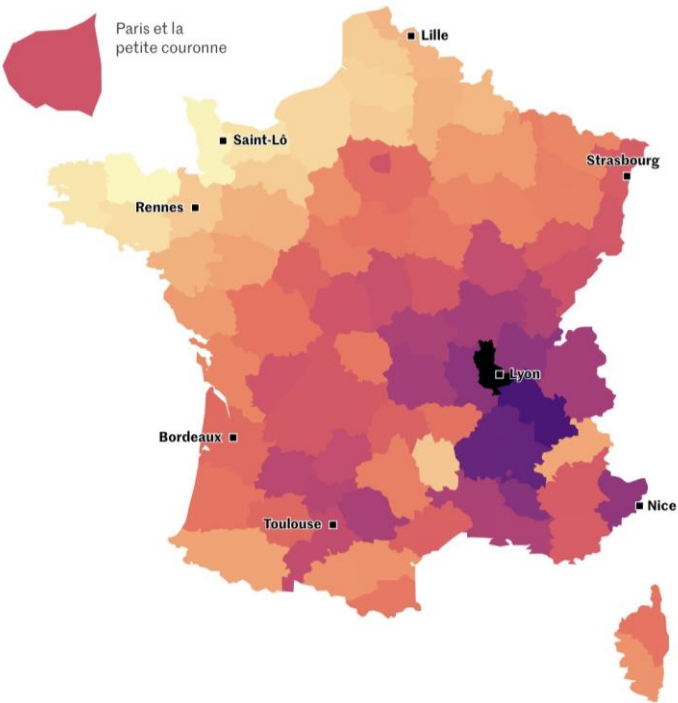
Fanny Laperrière

*Directrice de la Maîtrise d'ouvrage
urbaine de la **Métropole de Lyon***

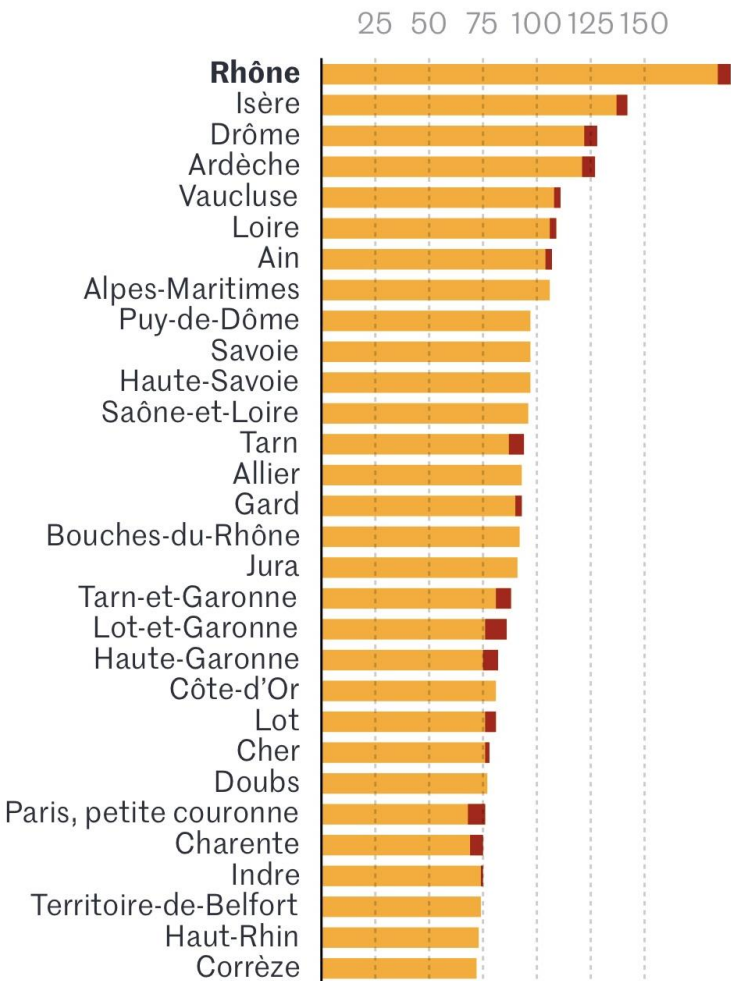
Le département du Rhône de loin le plus concerné

Cette carte représente le nombre de jours de vigilance canicule orange et rouge par département de l'Hexagone depuis 2004 jusqu'au lundi 18 août 2025 inclus.

3 jours 190 jours

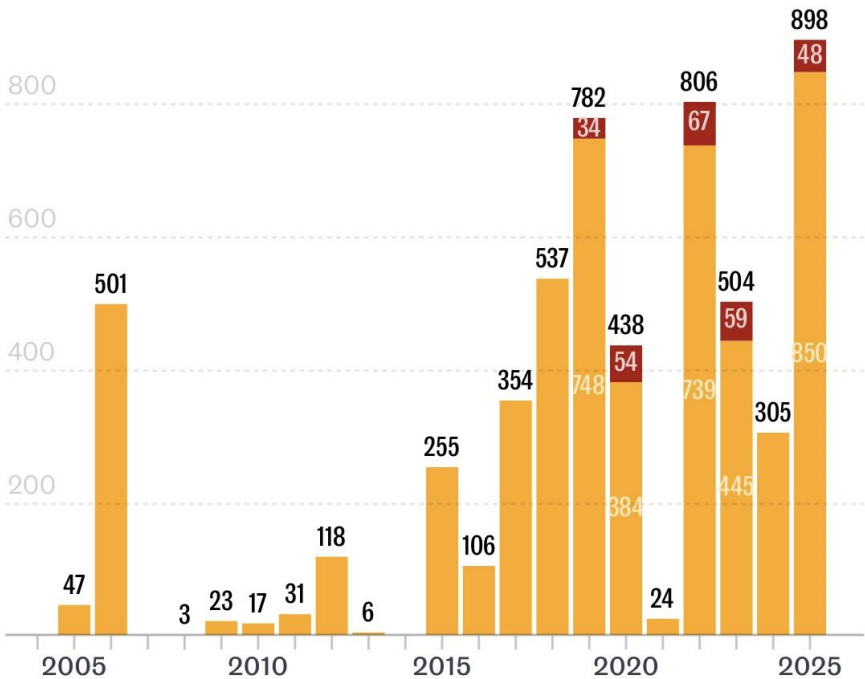


Source : Météo-France, décompte par Le Monde



Une hausse des alertes canicule depuis dix ans

Ce graphique présente le nombre de jours cumulés de vigilance canicule orange et rouge, par année et par département de l'Hexagone (depuis 2004 jusqu'au 18 août 2025). Trois départements en vigilance orange ou rouge pendant quatre jours correspondent à douze jours recensés.



Source : Météo-France, décompte par Le Monde

Rhône

À Lyon, presque 3 degrés de plus en 7 décennies

Il fait chaud ! Chaud pour une fin octobre et plus chaud que lors des décennies précédentes. Un lecteur, passionné de météorologie nous rapporte l'évolution des températures depuis 1951.

L'automne n'a pas fait mourir l'été... S'il avait vécu en 2024, Guillaume Apollinaire n'aurait pas écrit le même poème. Au lieu des hameaux nappés par le brouillard d'automne au début du XXe siècle, il aurait peut-être fait rimer le ciel bleu... Car il fait désormais bien doux pour fin octobre. Chacun peut le constater. Passionné de météorologie, Guy Blanchet va plus loin et écrit à notre journal pour rap-

porter des températures relevées depuis plusieurs décennies à la station de Lyon Bron.

« Le fait le plus important est le réchauffement »

Le tableau marque une évolution certaine ces dernières années. En sept décennies, la température annuelle moyenne relevée à la station de Lyon-Bron a augmenté de presque trois degrés. Elle atteint 14 degrés sur la période 2021-2023 alors qu'elle était de 11,3 degrés entre 1951 et 1980. Notre lecteur érudit, qui insiste sur l'accélération du réchauffement, est même remonté au-delà pour étayer son propos... Jusqu'en 1921. À cette période, et jusqu'en 1980, la température

moyenne annuelle avoisinait 11 degrés et ne dépassait pas 12 degrés. Notre lecteur, qui a notamment dirigé pendant quatre ans le centre de climatologie de l'université Claude-Bernard Lyon 1 souhaite le rappeler : « Le changement climatique se traduit bien par des précipitations souvent violentes, mais le fait le plus important est le réchauffement ».

Avant 1980, on grelottait, aujourd'hui on transpire

Les étés sont plus chauds et les hivers plus doux, c'est une évidence, également étayée par les relevés de la station météo que nous apporte Guy Blanchet. Entre 1951 et 1981, à Lyon Bron, le mercure dépassait les 30 degrés

moins de 15 jours par an en moyenne. Pendant les trois dernières années (2021-2023), c'est plus de 45 jours. Parallèlement, les hivers les plus récents n'ont pas enregistré de température en dessous de moins 10 degrés. Et les jours de gelée ont... fondu : presque 60 avant 1980 à moins de 40 depuis 2011.

On ignore encore ce qu'il adviendra de la moyenne 2024, et ce que nous réserve novembre. Toujours est-il que ce 26 octobre 2024, il fait une moyenne de 15 degrés... Comme l'an dernier, le même jour, *Le Progrès* l'a vérifié. Mais bien plus doux que durant les décennies précédentes, où, à cette date, il faisait plutôt entre 3 et 6 degrés de moins. Et la veille, vendredi 25 octobre, le



Entre 1951 et 1981, à la station Lyon Bron, le mercure dépassait les 30°C moins de 15 j/an en moyenne. Pendant les trois dernières années (2021-2023), c'est plus de 45 jours. Photo Nicolas Liponne

mercure a grimpé jusqu'à 23,4 degrés. Du jamais vu depuis 1920, année des premiers relevés. L'automne d'Apollinaire n'est plus dans l'air tiède du temps, ni dans l'ère du réchauffement.

● Muriel Florin

Une adaptation au changement climatique nécessaire pour que la Métropole reste « vivable » !

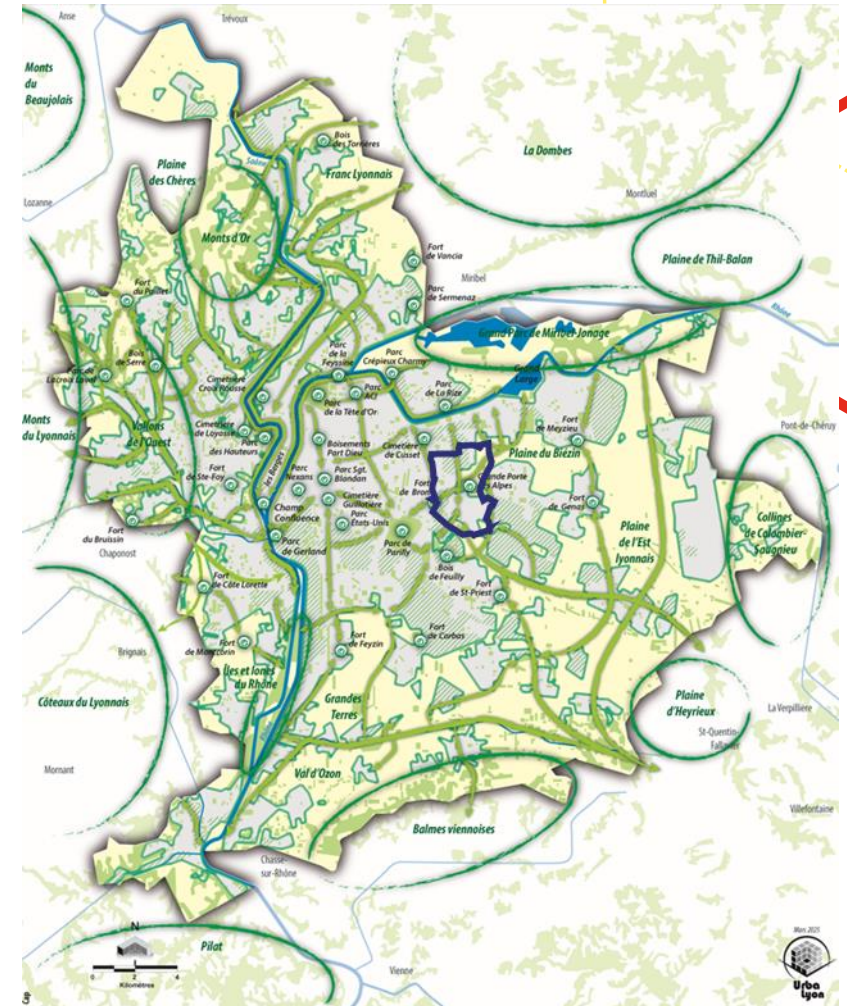
Un travail engagé à toutes les échelles par la Métropole de Lyon

1. *L'échelle territoriale métropolitaine*
2. *L'échelle des projets urbains*
3. *L'échelle de la rue du quotidien*
4. *L'échelle du bâtiment et du logement*

Une adaptation au changement climatique nécessaire pour que la Métropole reste « vivable » !

Un travail engagé à toutes les échelles par la Métropole de Lyon

1. *L'échelle territoriale métropolitaine*
2. *L'échelle des projets urbains*
3. *L'échelle de la rue du quotidien*
4. *L'échelle du bâtiment et du logement*



L'adaptation à l'échelle territoriale métropolitaine

Des enjeux d'adaptation traduits dans les documents cadre : SCOT et PLU H

Modif PLUH 2022 : 3 DÉFIS

- **Adapter** le territoire à la transition écologique et au changement climatique
- **Renforcer** la politique de logement abordable
- **Favoriser** le maintien et le développement d'activités économiques diversifiées

Modif PLUH 2024 : 4 OBJECTIFS

- **Décarbonation** de la construction
- **Intensification** autour des TC
- **Réponses** aux besoins de l'économie
- **Limitation** de l'artificialisation des sols

130 hectares rétro-zonés avec une grille de lecture intégrant la qualité des sols

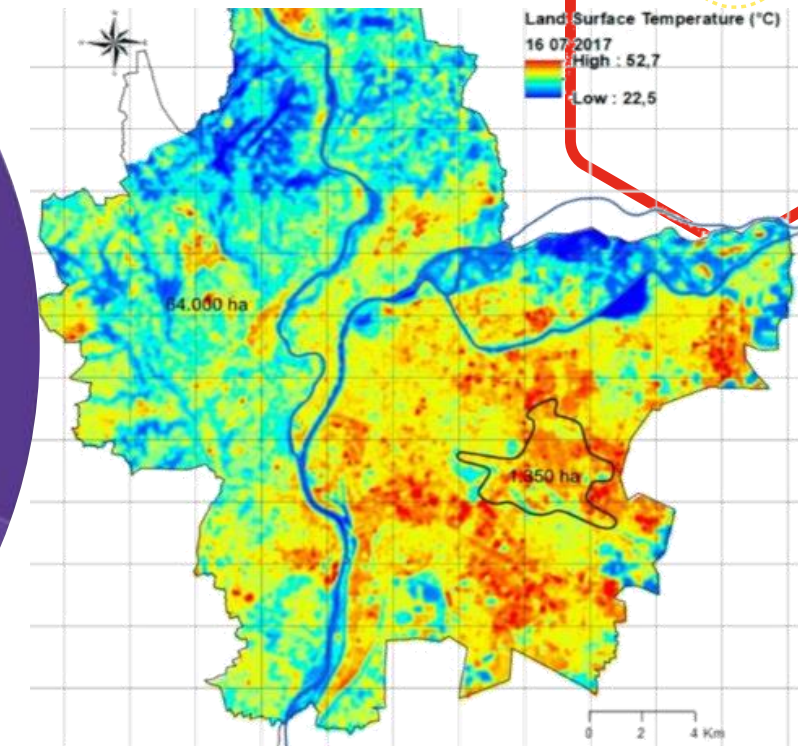
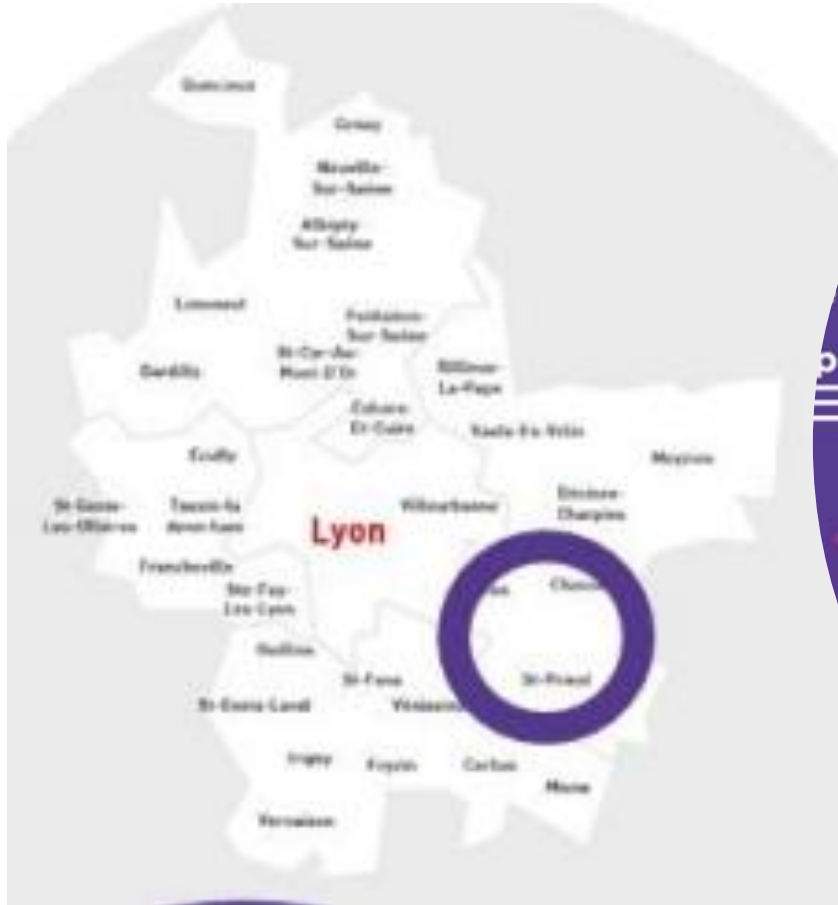
Augmentation du coefficient de pleine terre

Intensification autour des grandes lignes de transport

Mise en place d'un bonus de constructibilité pour les opérations exemplaires

Une prospective territoriale à 2050 engagée sur l'est lyonnais

L'est de la Métropole, potentiel climatiseur naturel du territoire?



Une infrastructure paysagère et climatique à l'échelle métropolitaine pour rafraîchir la métropole



VISION

Un Inverseur
Local de Climat
qui se déploie
dans le temps

2030

2040

2050



2025

Mi plaine actif



2035

Mi plaine planté



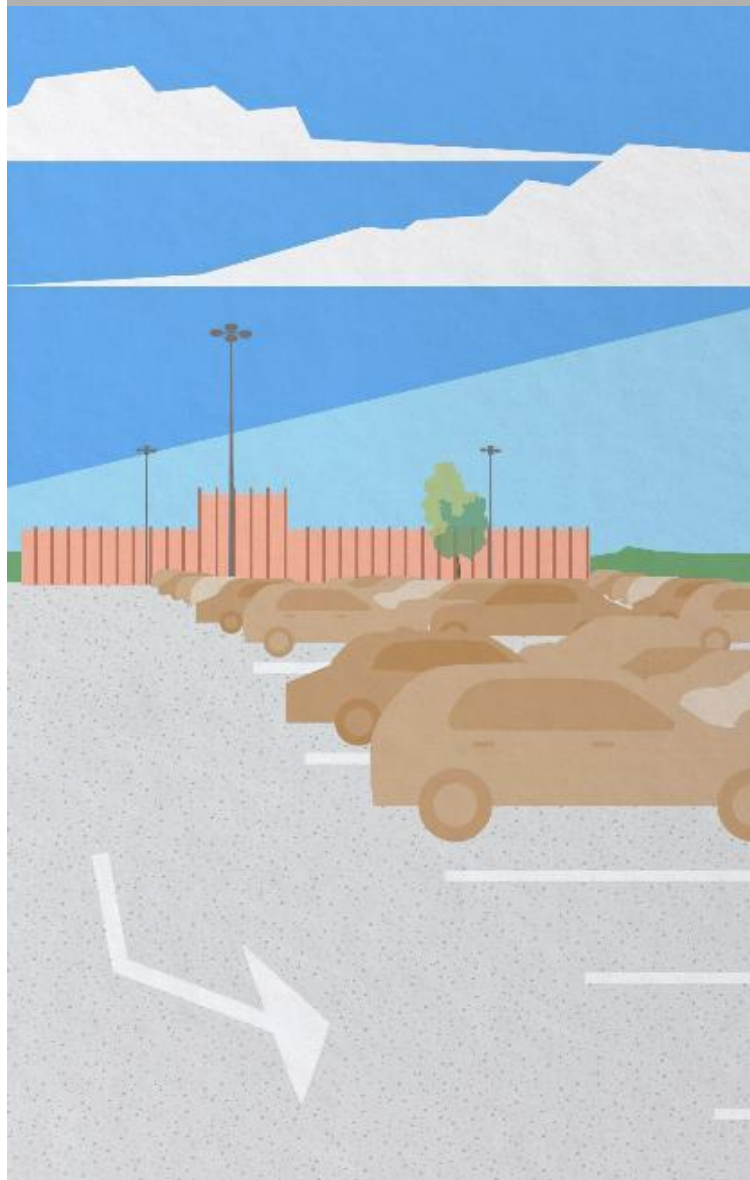
2045

Activités densifiées



2025

Centre commercial



2035

Centre commercial densifié et planté



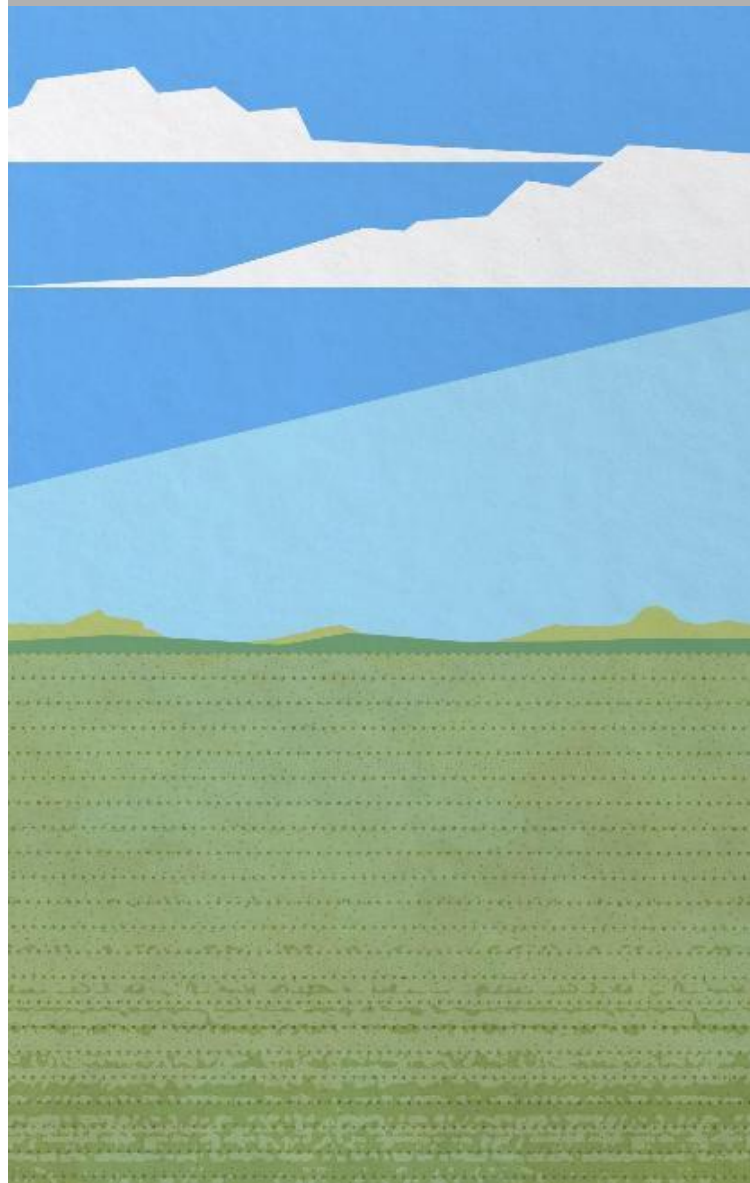
2045

Quartier Mixte Intense Habité



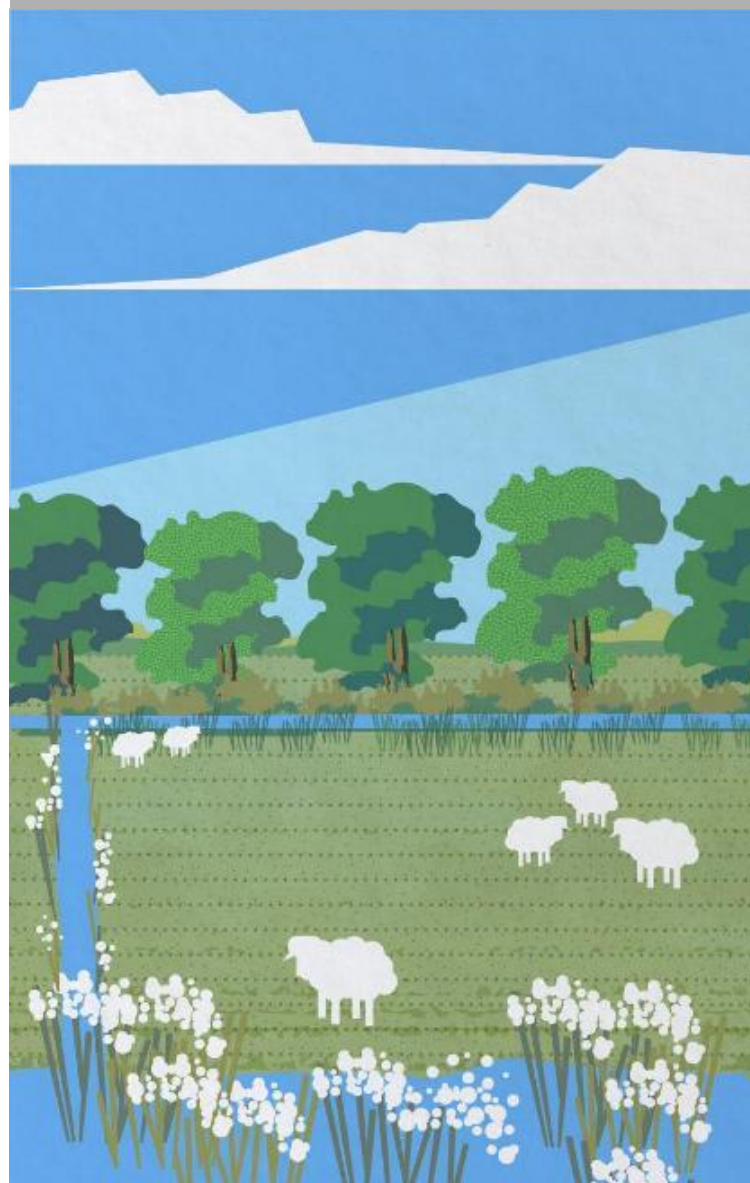
2025

Agriculture traditionnelle



2035

Maillage de haies



2045

Agroforesterie et ferme à eau



Une adaptation au changement climatique nécessaire pour que la Métropole reste « vivable » !

Un travail engagé à toutes les échelles par la Métropole de Lyon

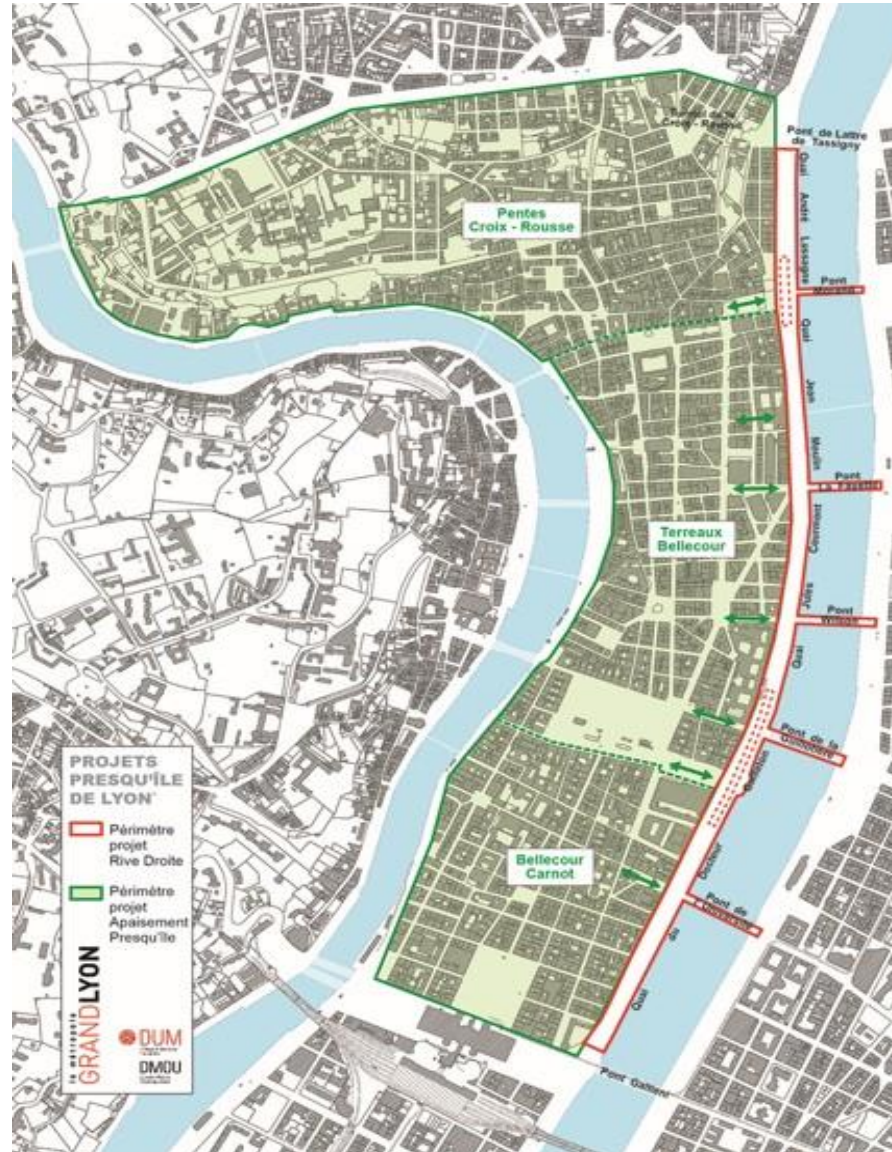
1. *L'échelle territoriale métropolitaine*
- 2. *L'échelle des projets urbains***
3. *L'échelle de la rue du quotidien*
4. *L'échelle du bâtiment et du logement*

Presqu'île de Lyon : une reconnexion au vivant, un quartier à vivre



Presqu'île à vivre

Suppression du trafic de transit au profit des modes actifs et transports en commun, de la végétalisation et de la convivialité en transformant l'espace public



Rive droite

Transformation d'une autoroute urbaine au profit des mobilités transports en commun et des modes actifs tout en renouant un lien au fleuve

Presqu'île à vivre : des espaces publics transformés

33 000 m² d'espaces végétalisés

Conforter le centre historique de la Métropole et de la Ville de Lyon comme quartier à vivre pour les habitants, les familles, les commerces, les usagers et visiteurs

Au carrefour de nombreux enjeux

- Mobilités
- Cadre de vie
- Tranquillité
- Économie
- Climat...

CE PROJET VISE À PROPOSER UNE STRATÉGIE D'AMÉNAGEMENT INSCRITE DANS LE LONG TERME, JUSQU'À L'HORIZON 2030

Presqu'île à vivre : des espaces publics transformés





Rue de l'Arbre Sec



Rue Serlin



Rue Tupin



Rue de la République

Reconquête de la rive droite du Rhône



+ 344
arbres
existants
conservés



+ 27 000
m²
de surfaces
désimperméabilisées

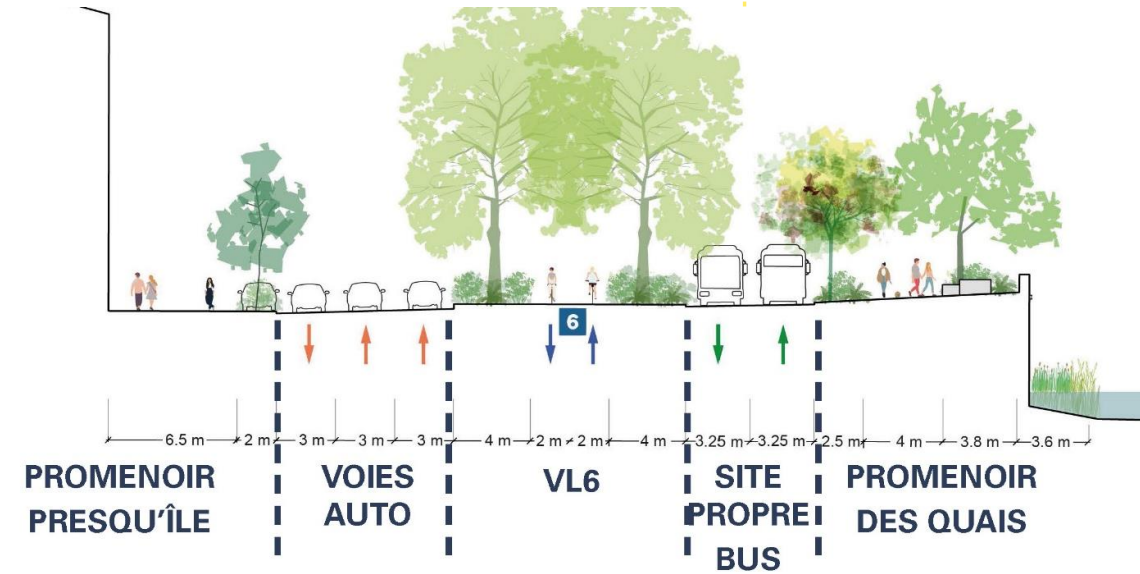


+ 1212
arbres
plantés



+ 33 000
m²
d'espaces
végétalisés





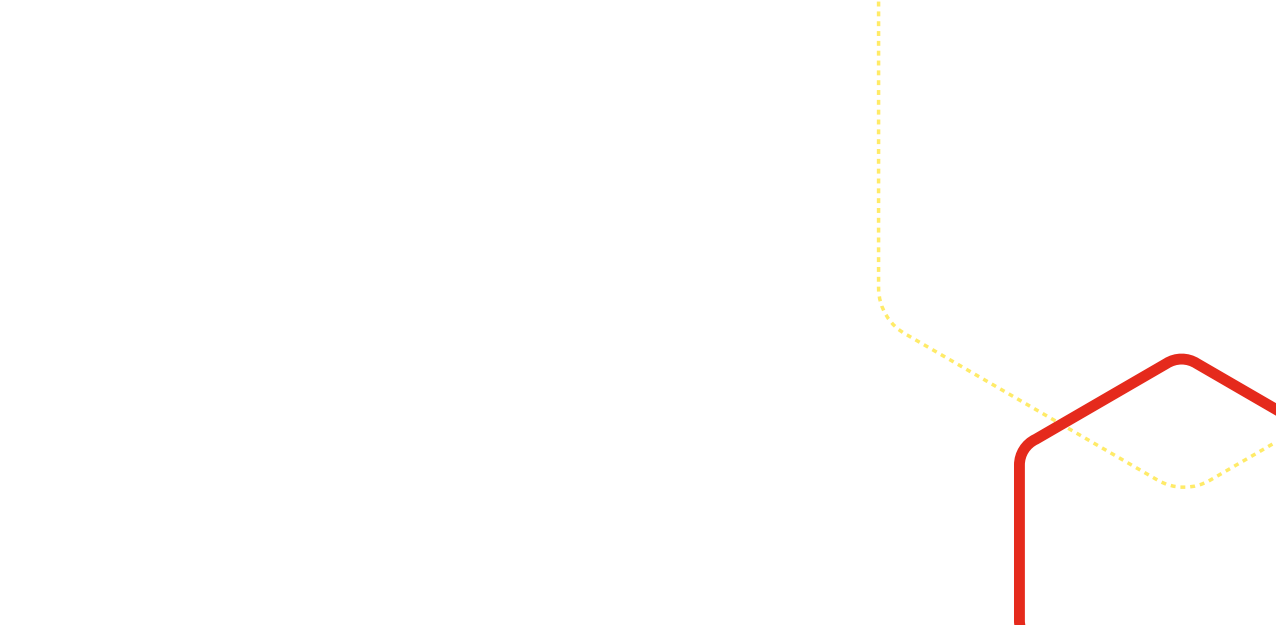
+ 75% de surface
allouée aux piétons

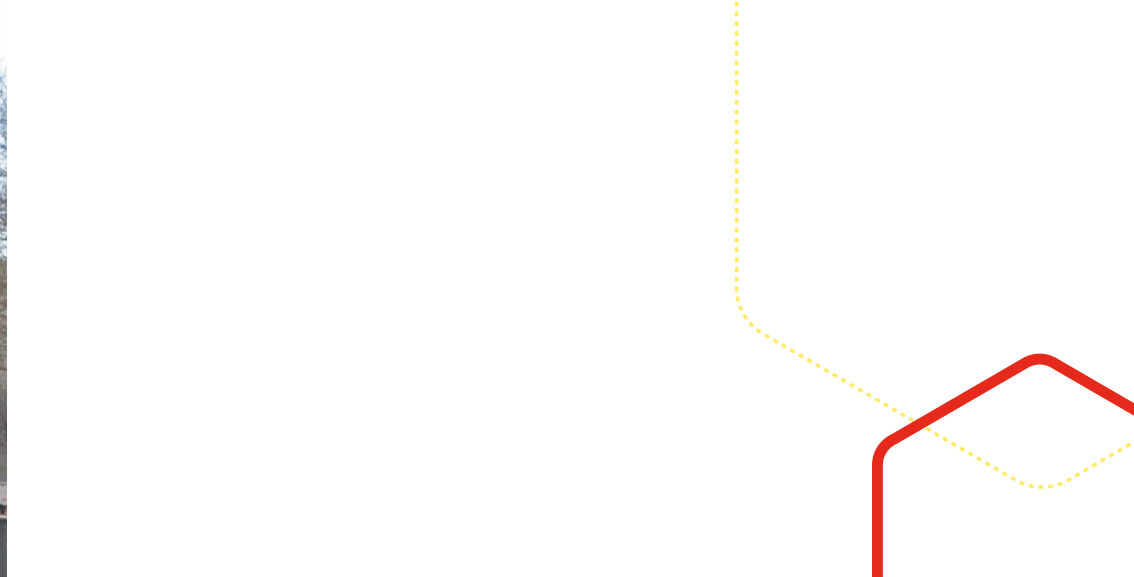
surface allouée aux cycles
triplée

Desserte TC
optimisée

3 à 4 voies
pour véhicules motorisées









L'adaptation dans les projets urbains

Les projets de ZAC, zoom sur un quartier NPNRU



PUP Nexans, Lyon 7^e

1,5 ha de parc, la réhabilitation
de 2 halles industrielles
un foncier de 4 ha
49 000 m² de sdp





PUP ACI, Villeurbanne
2 ha de parc, un foncier de 5,5 ha
41 500 m² de sdp

Une adaptation au changement climatique nécessaire pour que la Métropole reste « vivable » !

Un travail engagé à toutes les échelles par la Métropole de Lyon

1. *L'échelle territoriale métropolitaine*
2. *L'échelle des projets urbains*
- 3. *L'échelle de la rue du quotidien***
4. *L'échelle du bâtiment et du logement*

Un changement de paradigme dans la transformation de l'espace public



Poursuite des travaux du cours Émile Zola à Villeurbanne



Place Chardonnet livrée fin 2022

Aménagement paysager, ZAC des Girondins

Des espaces publics transformés

apaisement des mobilités,
Plantations et végétalisation,
désimperméabilisation
Déconnexion des réseaux

L'adaptation à l'échelle de la rue du quotidien

Le quartier de Danton dans le secteur de la Part-Dieu



L'adaptation à l'échelle de la rue du quotidien

90 rues des enfants créées sur la ville de Lyon



Des projets coconstruits avec les enfants
Convivialité, sécurité, végétalisation



Une adaptation au changement climatique nécessaire pour que la Métropole reste « vivable » !

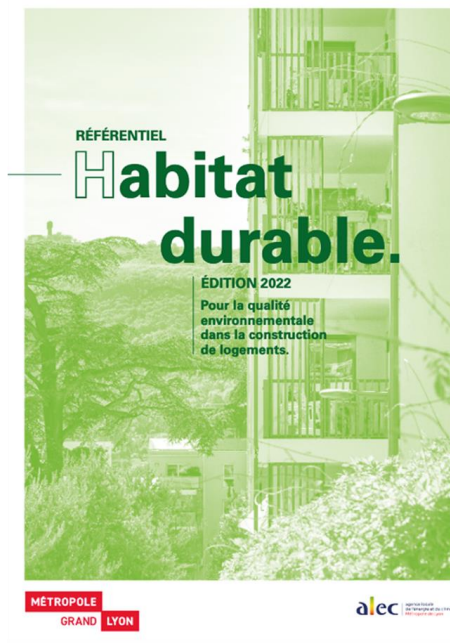
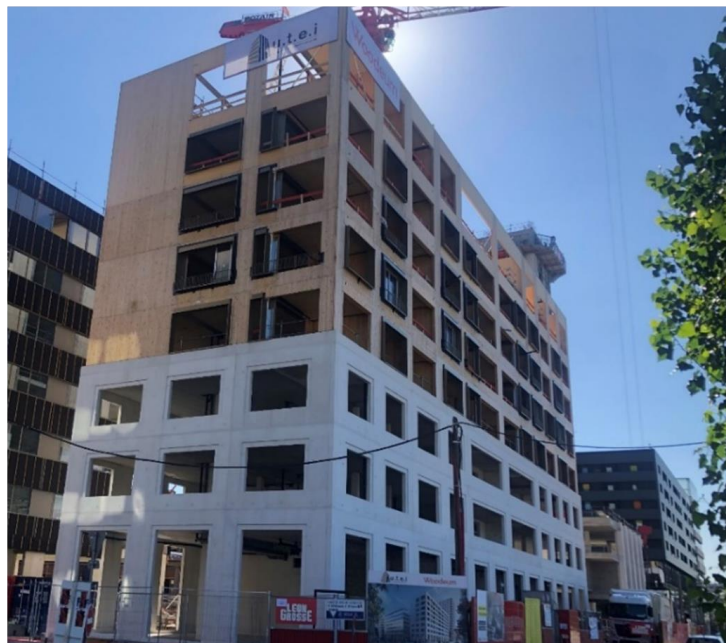
Un travail engagé à toutes les échelles par la Métropole de Lyon

1. *L'échelle territoriale métropolitaine*
2. *L'échelle des projets urbains*
3. *L'échelle de la rue du quotidien*
4. *L'échelle du bâtiment et du logement*

L'adaptation à l'échelle des opérations immobilières

Le référentiel habitat durable et quelques exemples de projet en cours

Un nouveau Référentiel habitat durable pour les opérations immobilières dans les opérations maîtrisées: Réemploi, matériaux biosourcés, confort d'usage, ...



Créée en 2021, **la plateforme des acteurs du BTP** est une communauté collaborative d'acteurs professionnels (MOA, MOE, entreprises) pour accompagner la transition écologique et réduire l'empreinte carbone de la construction et des travaux publics (réemploi, tests matériaux, gestion des terres excavées...)

Livrets matériaux bio et géosourcés



Cycle de webinaires :
**Rénover et construire avec les
filières locales, c'est possible !**



Témoignage #2 : SPL Lyon Part-Dieu

Titre de l'intervention



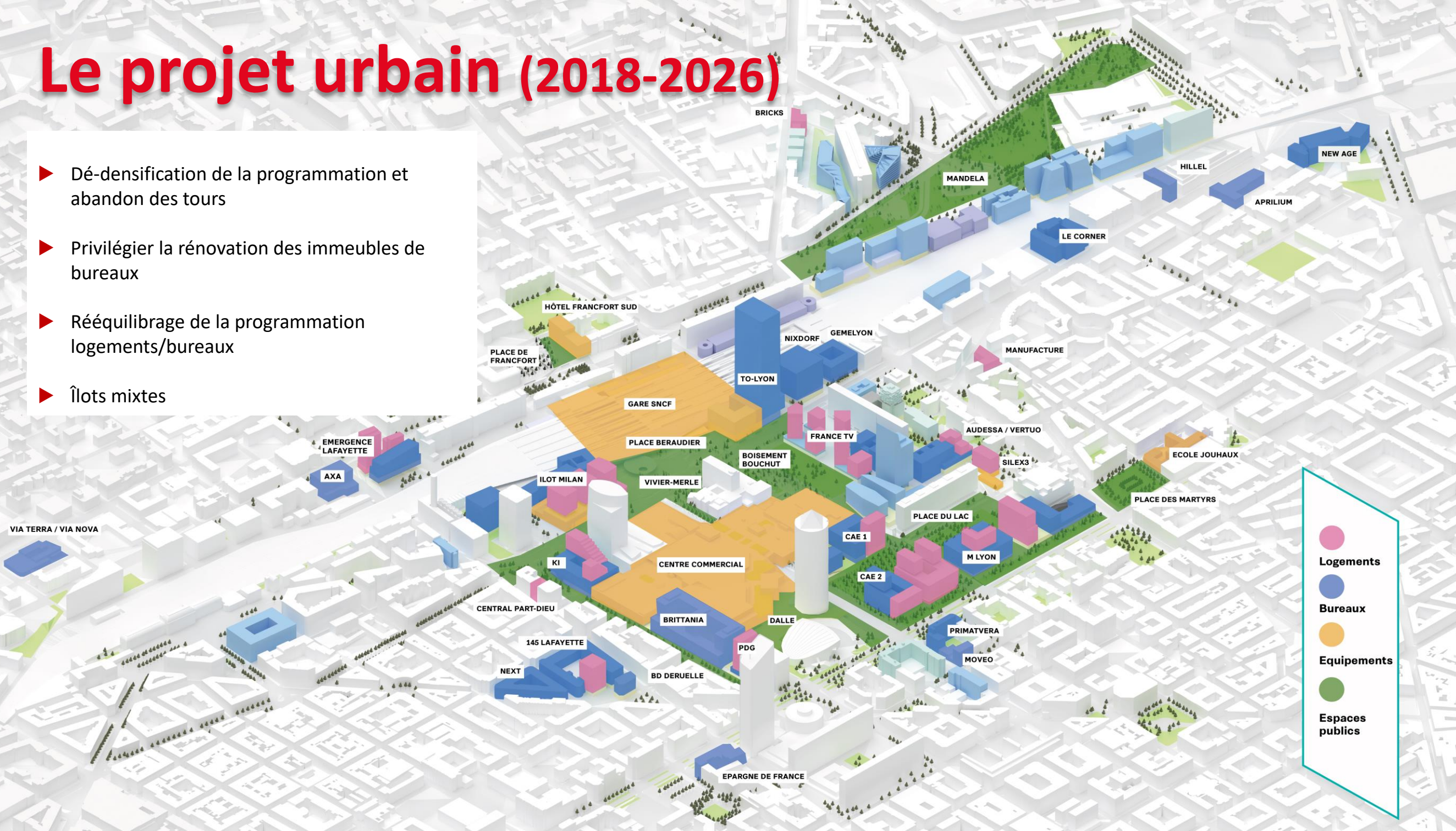
Florent Sainte Fare Garnot

*Directeur général de la **SPL Lyon Part-Dieu***

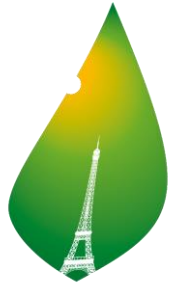
*Président du **Club Ville Aménagement***

Le projet urbain (2018-2026)

- ▶ Dé-densification de la programmation et abandon des tours
- ▶ Privilégier la rénovation des immeubles de bureaux
- ▶ Rééquilibrage de la programmation logements/bureaux
- ▶ Îlots mixtes



Répondre aux enjeux climatiques



COP21 • CMP11
PARIS 2015
UN CLIMATE CHANGE CONFERENCE

**LIMITER LE
RÉCHAUFFEMENT
MONDIAL < 2°**



LYON 2030

Inspirons le changement

**NEUTRALITÉ
CLIMATIQUE
À HORIZON 2030**



**Stratégie nationale
bas-carbone**



**NEUTRALITÉ CARBONE
À HORIZON 2050**



RÉDUIRE LES ÉMISSIONS DE LA FILIÈRE BÂTIMENT

- 49 % EN 2030

- 94 % EN 2050

Un nouveau paysage urbain



- ▶ Un paysage qui passe de la hauteur à la douceur
- ▶ Un ruban paysager qui renforce le paysage et la biodiversité dans le quartier (faune et flore) au sein d'une nature généreuse et luxuriante
- ▶ De véritables îlots de fraîcheur : présence de 3 à 4 strates végétales, diversification des essences, pleine terre privilégiée (désimperméabilisation des sols), gestion alternative des eaux de pluie
- ▶ Les modes de déplacement actifs et décarbonés renforcés (vélos, piétons)
- ▶ Renforcer les traversées piétonnes est/ouest au sein du quartier
- ▶ Sobriété budgétaire et frugalité des aménagements

La révolution paysagère

- ▶ Continuité végétale recherchée
- ▶ Recherche de sites aménageables en pleine terre
- ▶ Proportionnalité entre surfaces vides et surfaces restant à construire
- ▶ 15 % d'espaces publics supplémentaires



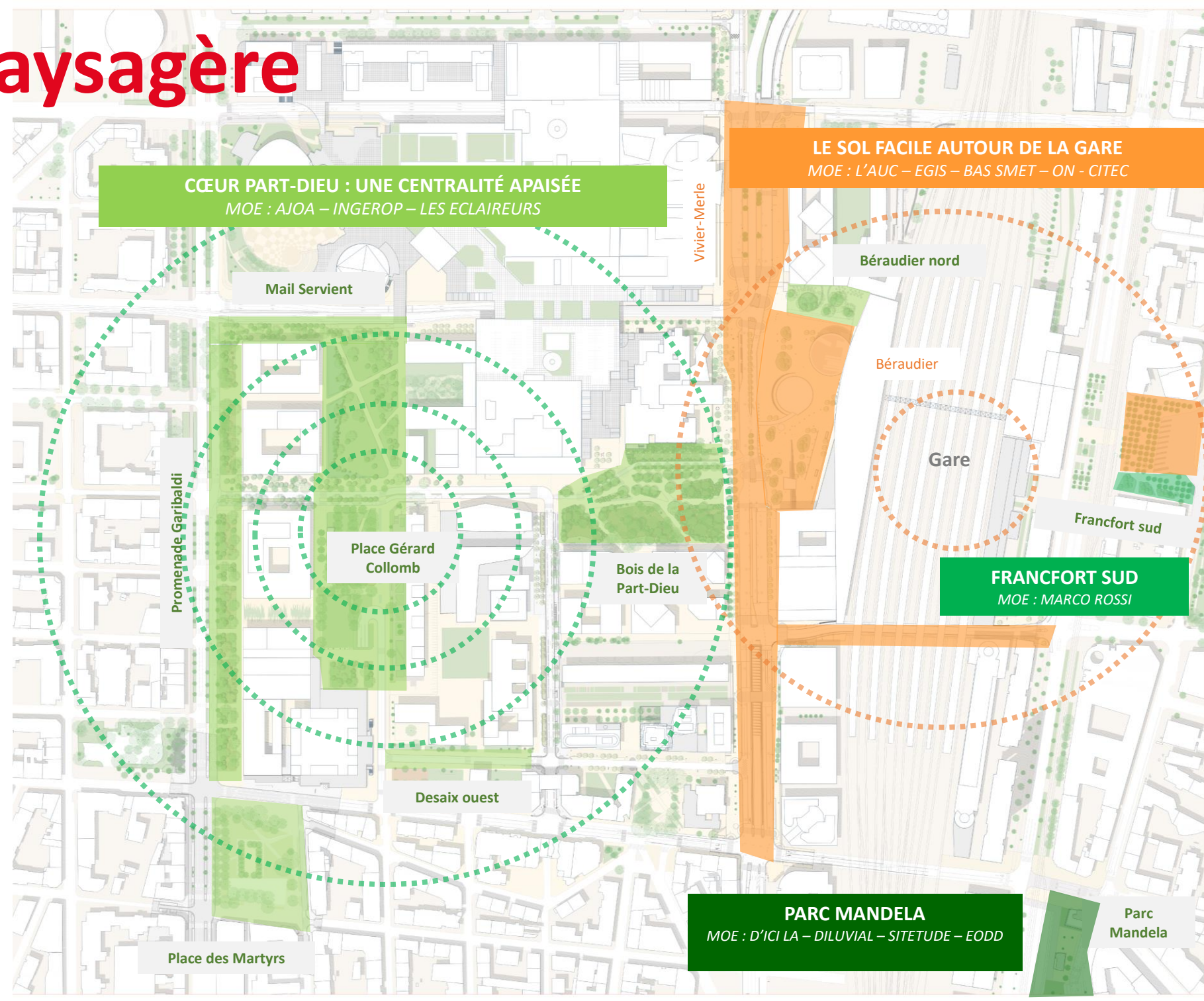
3,2 fois plus d'arbres en
2030 (633 – 2044)



2 fois plus de surfaces perméables (33
000 à 67 000 m²)



+ 9 600 m² de surface
De canopée d'ici 2030



Trois figures de la révolution paysagère

- ▶ La reconquête foncière : parc Mandela, place Gérard Collomb étendue, bois de la Part-Dieu
- ▶ La transformation d'usages : place des Martyrs de la Résistance,
- ▶ La renaturation en site contraint : la place Béraudier

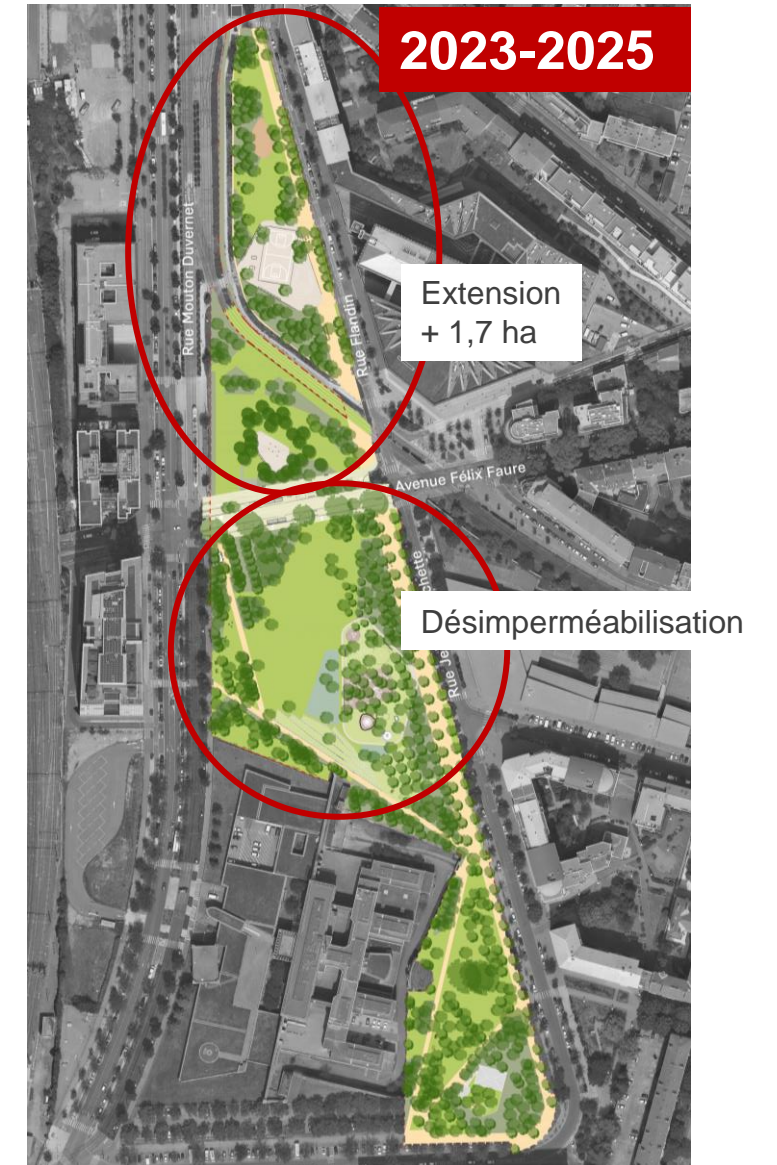
Reconquête foncière : le parc Mandela



Aménagement esplanade du Dauphiné
Atelier Ruelle



PUP Orange / déplacement du tramway et conquête de la
pointe nord



Extension/réaménagement complet du parc Mandela
Agence D'ici Là

Reconquête foncière : le parc Mandela



| | Avant travaux | A l'ouverture du parc |
|--------------------------|-----------------------------------|-----------------------------------|
| Surfaces perméables | 39% | 70% |
| Surfaces de pleine terre | 53% | 70% |
| Albedo | 23% de surfaces minérales claires | 78% de surfaces minérales claires |

- ▶ 70% de surfaces végétales à l'échelle du projet global dont 21 000 m² de prairie et 9 070 m² de massifs arborés
- ▶ + 464 arbres plantés, en plus des 332 arbres existants et conservés

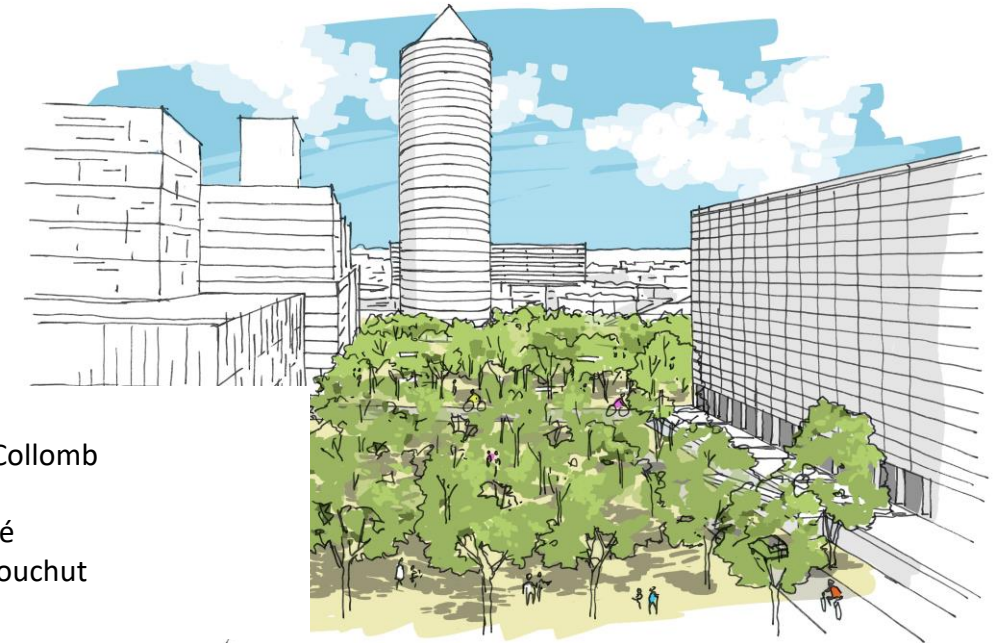


Reconquête foncière

L'extension de la place Gérard Collomb



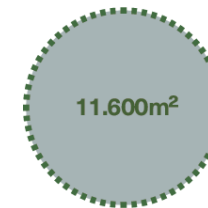
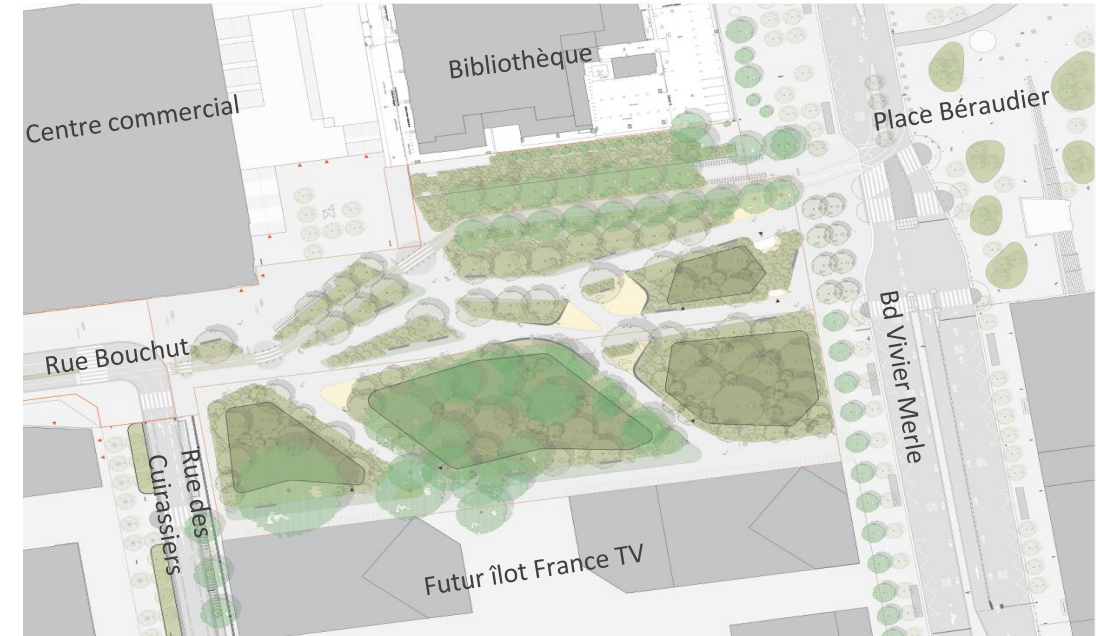
- Réaménagement et agrandissement de la place Gérard Collomb
- Superficie : + 8 000 m²
- Densité végétale, corridor écologique pour la biodiversité
- Modes actifs : piste cyclable, traversées piétonnes rue Bouchut



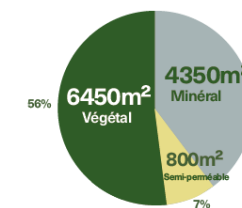
Reconquête foncière

Bois de la Part-Dieu

- ▶ Création d'un bois urbain incluant le jardin de la bibliothèque Part-Dieu, le tènement de la voie chantier de la rue Bouchut, une partie du terrain de France TV.
- ▶ Superficie : 10 000 m²
- ▶ Densité végétale, corridor écologique pour la biodiversité
- ▶ Modes actifs : pistes cyclables, traversées piétonnes jusqu'au boulevard Vivier-Merle



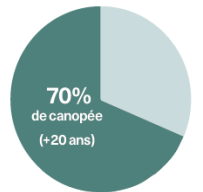
Surface du projet



56% de surface végétale



40% de bosquets protégés



70% de surface de canopée

Reconquête foncière

Bois de la Part-Dieu



AVANT TRAVAUX



EN COURS

La transformation d'usages

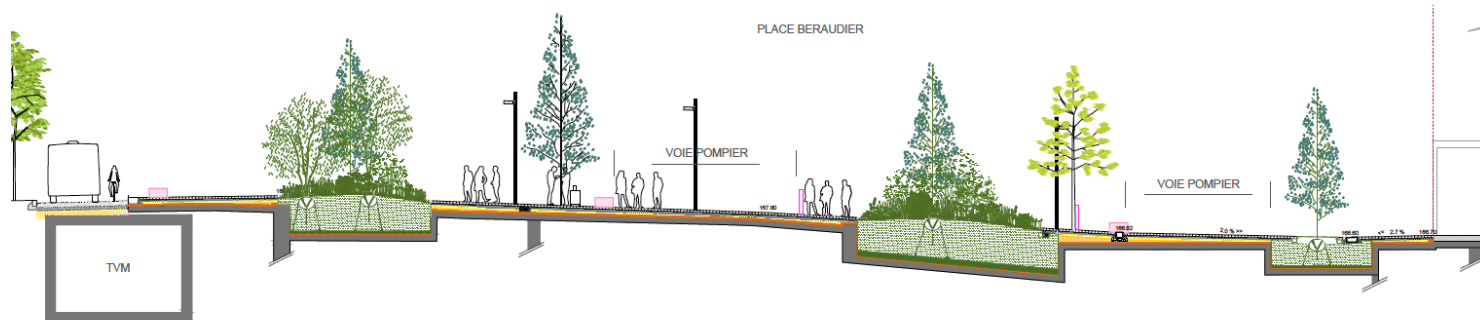
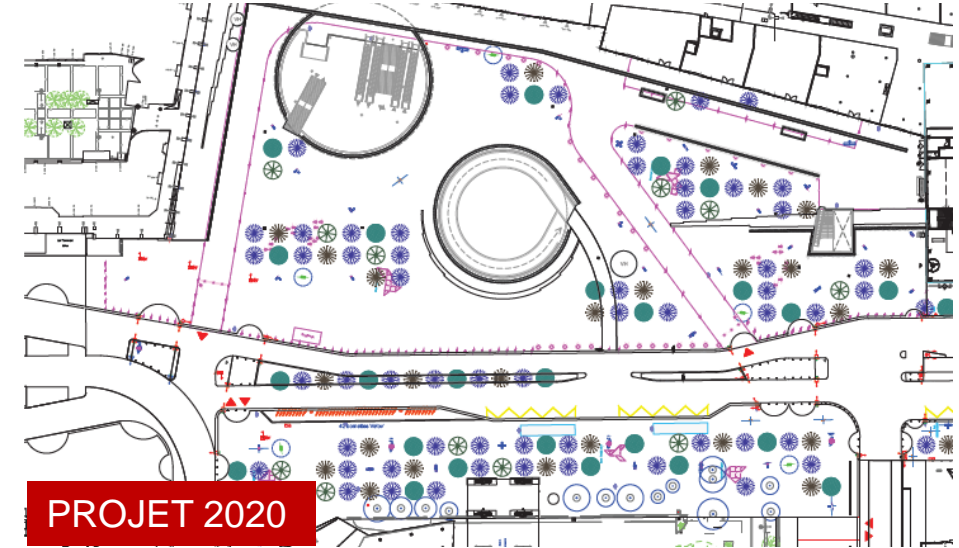
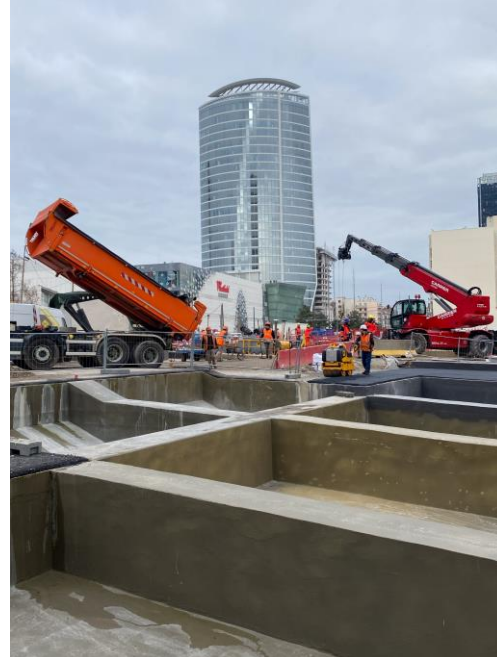
Place des Martyrs de la Résistance



- ▶ la transformation d'un ancien parking en un véritable espace public de quartier fortement végétalisé, accueillant plusieurs usages : marché de proximité tous les jeudis, lieu de pause et de détente, espace ludique...
- ▶ + 42% de la surface végétale sur la place
- ▶ une intervention artistique baptisée "devant l'école coule une rivière" sur le parvis de l'école Jouhaux intégrant une piste d'apprentissage vélo pour Maison du Vélo Lyon métropole
- ▶ Maîtrise d'œuvre : AJOA

Renaturation en site contraint

Place Béraudier



Renaturation en site contraint :

La place Béraudier

- ▶ Groupement l'AUC – EGIS – Bas Smets – ON – CITEC
- ▶ 10 000 m2 d'espaces publics entièrement dévolus aux piétons devant la gare SNCF le To Lyon
- ▶ 9 massifs végétaux, une cinquantaine d'arbres
- ▶ Zones d'assises (mobilier urbain)
- ▶ Revêtements qualitatifs (granit clair)



Adapter la palette végétale

2012-2020 :

4 essences principales d'arbres



GINKGO BILOBA : 50 %



GLEDITSIA TRICANTHOS : 20 %



CEDRUS ATLANTICA : 20 %



PYRUS CALLERYANA : 10 %



2021-2026 : Une palette diversifiée et plus résiliente



Architecture et éco-construction



Construction bois

- ▶ Préférence pour la régénération / démolition-reconstruction
- ▶ Méthode Analyse du Cycle de Vie
- ▶ Apparition de modes constructifs plus vertueux
- ▶ Apparition du biosourcé et géosourcé en façade



Terre crue



Briques



03

Table ronde n°2

Le parcours Territoires
d'économie mixte innovants et
résilients

L'Accélérateur d'impact territorial Groupe CDC



Victor Pobel

*Chef de projet Accélérateur
d'impact territorial Groupe CDC, à
la **Banque des Territoires***

L'Accélérateur d'Impact Territorial Groupe : le dispositif d'innovation ouverte dédié aux offres du Groupe CDC

UNE RAISON D'ÊTRE

« Depuis 2017, L'Accélérateur d'Impact Territorial Groupe fédère les entités du Groupe CDC pour soutenir le développement d'offres innovantes et porteuses d'impact pour les territoires. »

4

OBJECTIFS



Favoriser l'échange d'expertises, le partage d'informations



Créer de la valeur extra-financière



Encourager l'idéation et l'expérimentation de projets



Apporter des solutions aux territoires

13 MEMBRES



Un accompagnement des offres d'innovation structuré en 3 actions

L'Accélérateur d'Impact Territorial Groupe

*Catalyseur d'innovation au
service des territoires*

ACTION #1

Incubation

Accompagnement de nouvelles offres de filiales ou de projets des **Communautés Action Groupe** via leur accompagnement et la mobilisation des forces du Groupe (*entités, expertises, territoires, etc.*)

ACTION #2

Accélération

Accompagnement des **participations** du groupe en capitalisant sur le réseau interne et **facilitation & accélération de la mise en marché au niveau territorial**

ACTION #3

Coopération

Renforcement des liens entre les **communautés d'innovation** interne, les territoires et les partenaires pour la **mise en œuvre de l'action de la Banque des Territoires** en faveur de l'innovation ouverte

Une gamme de services qui s'est enrichie au fil des années

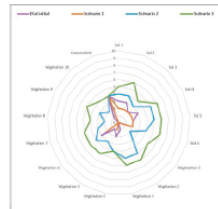


Les projets de l'Accélérateur

Indice de biodiversité locale



CDC BIODIVERSITÉ



Un outil de mesure de l'impact local des projets de construction sur la biodiversité.

Hydrovitae



Une solution de recyclage des eaux grises pour l'arrosage des espaces verts afin de conserver des îlots de fraîcheur, même l'été.
— 2 solutions testées sur 3 copropriétés pilotes.



« L'aide financière de l'Accélérateur permet d'aller jusqu'au bout de la démarche même avec les imprévus. »

— Thierry Deberle, responsable stratégie et environnement, CDC Habitat

Vigie Risk | VIGIE RISK



Une solution d'hyperviseur de risque inondation permettant de **prévenir, prédire et atténuer le risque** : une solution intégrée de gestion du risque inondation sur toute sa temporalité (avant, pendant, après).
Un outil de monitoring du niveau d'eau, formulation des recommandations d'action en cas d'inondation et estimation de montant des dégâts.

Nos success stories



LABEL BAS CARBONE



Société Forestière
Faire de la nature une valeur sûre

Toits Temporaires Urbains

BANQUE des TERRITOIRES

cycle up
DES RESSOURCES À L'INFINI



Une sélection de projets en 5 étapes cadencées sur 2 à 3 mois

1. Candidature

Le porteur s'assure que le projet répond aux **5 grands critères**. Il doit remplir une **fiche de candidature** et la transmettre à l'équipe de l'Accélérateur.

2. Pitch

L'équipe de l'Accélérateur évalue le projet sur la base des critères de sélection. Si le projet est validé, le porteur de projet est invité à pitcher son projet devant son sponsor, des experts du groupe, éventuellement des partenaires mobilisés pour l'occasion, ainsi que l'équipe de l'Accélérateur.

3. Cadrage du projet

Si le projet est sélectionné, une période de cadrage peut être proposée. Le cas échéant, des experts sont mobilisés et des sessions d'échange sont organisées. En parallèle, le porteur de projet est invité à détailler son projet avec les apports issus de ces échanges.

4. Sélection finale des projets

Le porteur présente son projet devant le **Comité d'Engagement** composé de l'équipe de l'Accélérateur et des représentants des filiales.

5. Suivi et accompagnement

Si le projet est retenu et en fonction de sa « formule » d'accompagnement, une première partie du financement est libérée et le coaching du projet peut débuter. Des points de suivi sont organisés tous les 3 à 6 mois avec l'équipe de l'Accélérateur pour suivre les résultats intermédiaires.

Les critères de sélection de l'Accélérateur

Critères de sélection

- ☐ EPL appartenant au portefeuille CDC
- ☐ Caractère innovant pour l'EPL
- ☐ Projet dédié à l'adaptation changement climatique
- ☐ Perspectives de déploiement à grande échelle sur le territoire ou innovation répliquable dans un autre territoire
- ☐ Besoin d'accompagnement/coaching technique ou modèle économique

Process

1. Rédaction d'une fiche simplifiée
2. Pitch
3. Cadrage de projet
4. Comité d'engagement
5. Contractualisation et accompagnement

Toits temporaires urbains



Camille Picard
*Directrice générale de Toits
temporaires urbains*



 Toits
Temporaires
Urbains

Axes d'innovation : des constructions durables pour des fonciers temporaires

Des usagers cibles variés



Logements : travailleurs clés, étudiants, locataires du parc social lors des opérations de rénovation lourde



Hébergement : Publics précaires, FJT, auberges de jeunesse



Locaux d'activités et de services: bureaux temporaires (travailleurs SNCF), équipements

Des fonciers vacants



4 ans minimum



Délivrance des permis à caractère précaire par la collectivité locale



Sans contraintes pour les futurs projets à venir

ZAN

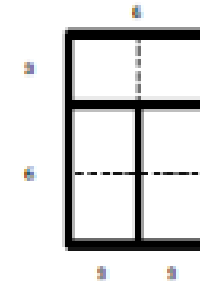
Compatible avec l'objectif du ZAN : recyclage urbain et 0 imperméabilisation

Le Partenariat d'Innovation pour les Bâtiments Mobiles et Modulables

1. 1 BMM unique = Mobilité et cycle de vie des BMM



2. Double carré = Modularité et réversibilité des espaces

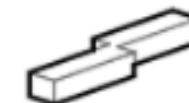


LOGEMENT

TRAVAIL

ERP

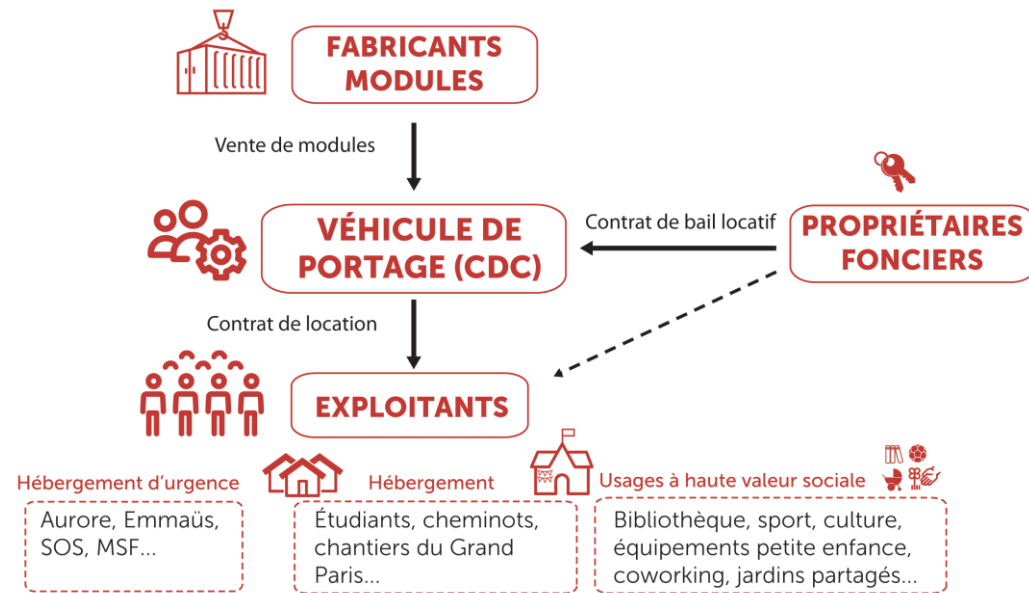
3. Assemblage en tatami = Qualités d'usage et intégration urbaine



4. Constructions biosourcées + autonomie = Performances environnementales

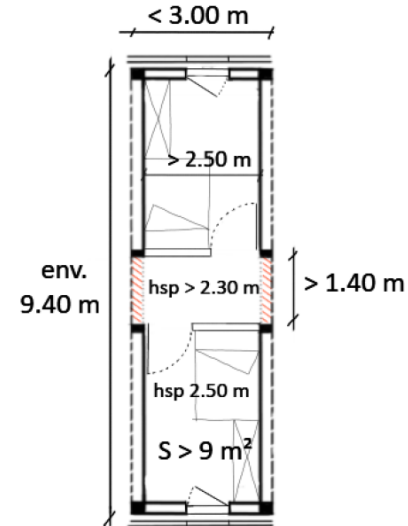
5. Catalogue et notice des BMM = Innovation financière et prise en compte de la réversibilité par un tiers

Etudes préalables : modèle économique et benchmark des solutions techniques

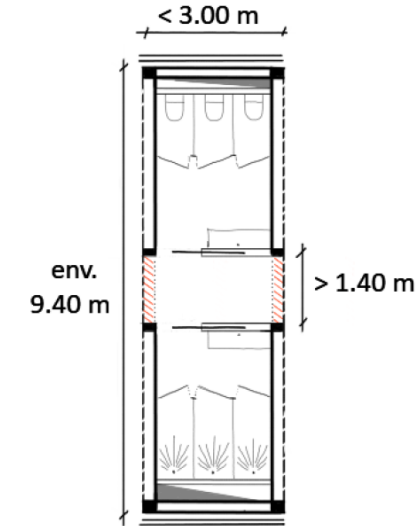


LES MODULES TTU

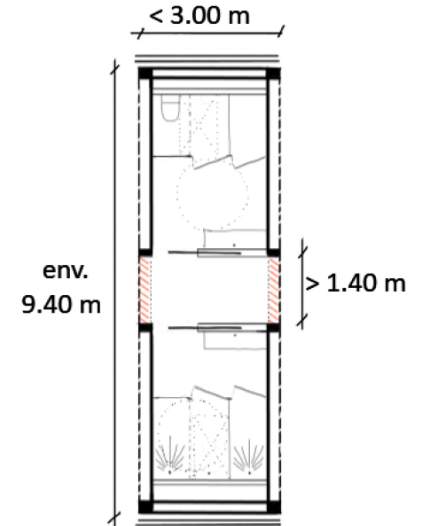
HEBERGEMENT



M1 - Hébergement d'urgence



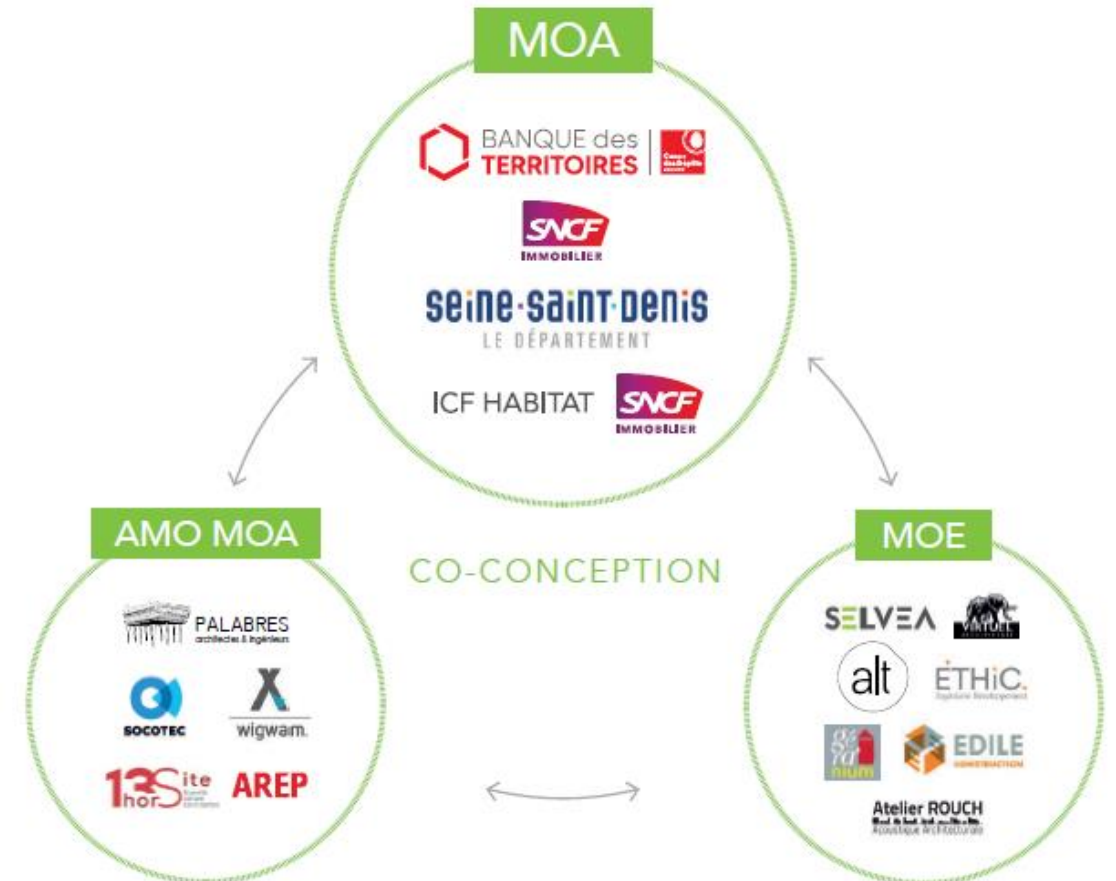
M2 - Sanitaires communs



M3 - Sanitaires communs PMR

Toits temporaires urbains /// Programmation technique /// PALABRES architectes /// 28/09/2018

Structuration de la démarche d'innovation



Mise en place de l'outil opérationnel



Société par actions simplifiée (SAS)
Labélisation ESUS en cours



80%



ICF HABITAT



16%



4%

Première opération

Livraison novembre 2025



Le Réseau SCET



Marie-Odile Farineau
*Directrice du Réseau de la **SCET***

Le Réseau SCET

Présentation du dispositif de formation

SCET formation en partenariat avec des experts internes et externes propose une offre de formation axée sur **l'innovation au service de la transition environnementale**.

► Ce dispositif a été pensé pour accompagner les EPL dans leurs projets de transformation.



Le Réseau SCET

INNOVATION



Management de l'innovation : Lancer et piloter des projets d'innovation

Une formation pour passer à l'action et déployer votre innovation

Quelques éléments de contenu :

- Comprendre les enjeux clés de l'innovation et préparer une **stratégie** pour votre EPL
- Cartographier les partenaires essentiels et dynamiser votre **écosystème** d'innovation
- Construire et structurer la **feuille de route** innovation de votre EPL
- Utiliser des **outils** pour construire et prototyper vos innovations



Une formation à destination :

Managers ou opérationnels
en charge d'un projet
d'innovation

Le Réseau SCET

INNOVATION



Innovation Managériale : comment faire évoluer nos façons de travailler ensemble ?

Une formation pensée pour impulser le changement dans vos équipes

Quelques éléments de contenu :

- Porter un regard analytique sur sa culture **organisationnelle et managériale**
- Prioriser les axes de progression de son organisation pour diffuser une **culture de l'agilité** et de partage des responsabilités
- Repérer les pratiques managériales qui instaurent un climat de **confiance** et encouragent la **prise d'initiative**



Une formation à destination :

Cadres dirigeants, cadres intermédiaires, managers opérationnels

Le Réseau SCET

INNOVATION



Expérimenter et maîtriser l'intelligence collective

Une formation pour tester et prototyper votre innovation dans un cadre structuré et sécurisant

Quelques éléments de contenu :

- Expérimenter des **méthodes** et des **outils** concrets pour stimuler la créativité, la coopération et les mettre en œuvre au service d'un projet d'innovation ou de transformation
- Créer les conditions optimales de **l'intelligence collective** à l'échelle de ses projets et de son organisation



Une formation à destination :

Top managers, managers intermédiaires, une équipe au complet

- Cette formation est organisée en 2 journées non consécutives afin de favoriser la dimension itérative de la formation avec un meilleur ancrage des apprentissages et mise en pratique en inter-session.

Le Réseau SCET

THÉMATIQUES
TECHNIQUES



Montez en compétences sur les enjeux liés à la transition
environnementale

Transformer les territoires de demain

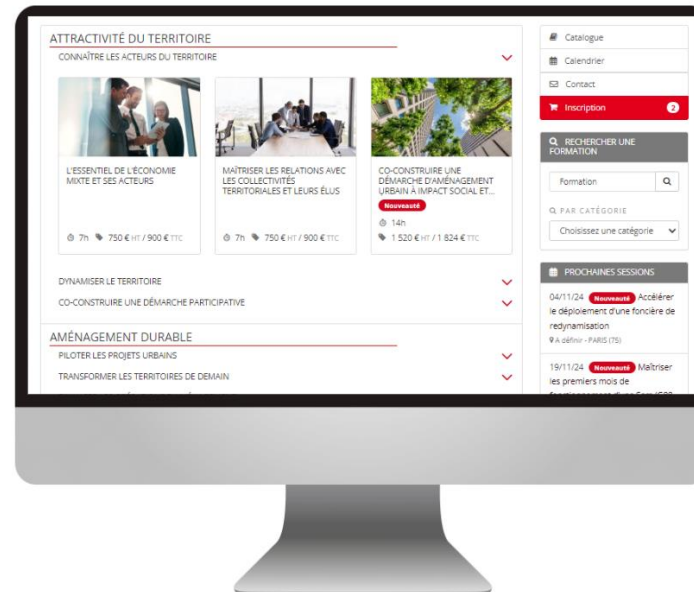
- L'économie circulaire pour une construction durable
- L'économie circulaire pour un aménagement durable
- L'évaluation environnementale des projets d'aménagement : procédures et enjeux opérationnels
- Concrétiser la sobriété foncière : de l'ambition à l'action

Réduire son empreinte sur les ressources naturelles

- Évaluer les impacts socio-économiques et environnementaux d'une opération d'aménagement
- Optimiser la performance énergétique des bâtiments (RE2020)
- Optimiser le capital biodiversité d'un projet
- Loi sur l'Eau et GIEP : Stratégie pour une gestion durable des eaux pluviales
- Sites et sols pollués : réglementation, diagnostic et réhabilitation
- Valoriser les qualités écologiques d'un foncier
- Le décret tertiaire
- Maîtriser les mécanismes de financement des projets d'énergies renouvelables
- La dérogation des espèces protégées

Le Réseau SCET

Retrouvez l'ensemble de notre
dispositif sur notre site internet :
www.scet-formation.fr



04

Conclusion

Hub

des Territoires

L'espace d'échanges et de développement
Banque des Territoires

 **SCET**

**fed
epl**



Inspirer

Événement

Mardi 25 novembre 2025

De 14h30 à 16h30

Économie mixte et santé

Hub

des Territoires

L'espace d'échanges et de développement
Banque des Territoires

fed
epl

Événement

Mardi 2 décembre 2025

De 14h30 à 16h30

**Atelier du réseau national des foncières
de redynamisation**



Échanger

Agenda



Mercredi 10 décembre 2025

2^e Rencontre du Réseau des Epl d'énergies renouvelables

FedEpl – 14, rue de la Tombe-Issoire - 75014 Paris



banquedesterritoires.fr

 **in f**   | @BanqueDesTerr