

Communiqué de presse

Banque des Territoires : bilan d'activité 2025

Avec une mobilisation financière record de plus de 49 Md€ en 2025, la Banque des Territoires s'est affirmée comme le premier financeur du logement social et de l'investissement des collectivités locales.

Paris, le 8 avril 2026

La Banque des Territoires confirme, en 2025, la solidité et la pertinence de son modèle ainsi que son rôle de premier financeur des projets des collectivités locales. Elle a accordé plus de 41 Md€ de prêts pour financer des projets au service des grandes transformations du pays : logement social, financement des souverainetés, soutien aux projets en faveur des transitions écologique, sociale et économique.

- Une capacité d'intervention globale renforcée à plus de 49 Md€, en progression de +36 % par rapport à 2024, pour financer et soutenir les projets locaux ;
- Une année 2025 record avec 41,7 Md€ de prêts accordés (+45 % par rapport à 2024), qui confirme le rôle de premier financeur du logement social, avec près de 1 logement sur 2 en France, financés par la Banque des Territoires ;
- Un impact territorial massif, avec plus de 11 700 projets financés en 2025 (+23% vs 2024) dans plus de 4 350 communes, avec une attention portée aux territoires les plus fragiles, notamment les villes moyennes, les territoires ruraux, les quartiers prioritaires ou les Outre-mer ;
- Un modèle unique financé par le Fonds d'épargne (Livret A, LDDS et LEP), qui permet de transformer l'épargne des Français en financements de très long terme, en faveur d'investissements pour l'intérêt général.

Antoine SAINTOYANT, directeur de la Banque des Territoires déclare : « *En 2025, la Banque des Territoires atteint un niveau d'activité inédit qui témoigne à la fois de la confiance des acteurs locaux et de la pertinence de notre modèle. Dans un contexte d'incertitudes économiques, nous jouons pleinement notre rôle de partenaire de long terme en mobilisant l'épargne des Français pour financer des projets utiles et structurants pour les territoires.* »

Une capacité d'intervention qui s'élève à plus de 49 Md€

En 2025, la Banque des Territoires franchit un nouveau cap, avec une capacité d'intervention globale désormais portée à plus de 49 Md€, en progression de +36 % par rapport à 2024.

Cette montée en puissance de l'ensemble de ses métiers lui permet ainsi d'accompagner les projets locaux, grâce notamment à la mobilisation des ressources du Fonds d'épargne. Ce modèle unique au monde permet de transformer l'épargne sécurisée et liquide des Français, en financements utiles, de très long terme, répondant aux besoins essentiels du pays. Le Fonds d'épargne permet ainsi de financer les logements sociaux, la rénovation des écoles, la décarbonation des transports ou encore la rénovation thermique des bâtiments publics.

Cette montée en puissance de la Banque des Territoires s'appuie sur une offre d'accompagnement unique, combinant prêts, investissements, ingénierie, gestion de mandats pour compte de tiers et services bancaires, lui permettant d'intervenir à toutes les étapes des projets territoriaux.

Ainsi, en 2025 elle a mobilisé :

- 1,6 Md€ d'investissements dans 259 projets structurants
- 116,8 M€ dans l'ingénierie pour accompagner les collectivités
- 621 M€ engagés pour compte de tiers dans 176 projets
- 398 M€ de prêts signés aux professions juridiques et acteurs institutionnels

La Banque des Territoires, premier financeur du logement social en France

Dans un contexte de crise durable du logement, la Banque des Territoires reste pleinement mobilisée aux côtés des acteurs et s'affirme comme le premier financeur du logement social en France. Elle a ainsi mobilisé **22,9 Md€** permettant le financement de la construction de **122 000 nouveaux logements sociaux ou intermédiaires, soit 1 logement sur 2** en France, permettant de loger 275 000 personnes.

Elle renforce également son engagement pour rendre le logement accessible au plus grand nombre, en soutenant la nécessaire rénovation énergétique du parc existant avec **43 000 logements rénovés** sur tout le territoire.

Enfin, ses équipes sont mobilisées pour favoriser l'émergence de nouveaux modèles de financements, mieux adaptés aux évolutions des territoires, grâce à une ingénierie dédiée : bail réel solidaire, transformation de bureaux en logements, etc.

Accompagner les priorités stratégiques nationales, au service de la cohésion sociale et territoriale

Dans un environnement marqué par l'accélération des transitions et le renforcement des besoins de souveraineté, la Banque des Territoires a amplifié en 2025 son action sur les priorités stratégiques nationales. Elle intervient ainsi de manière structurante sur la transition écologique, en finançant des infrastructures énergétiques, des projets de mobilités décarbonées ou encore des solutions de gestion durable de l'eau.

Elle accompagne également les politiques de cohésion sociale, notamment dans les domaines de la santé, du vieillissement, de l'éducation ou de l'accès aux services publics. Cette action s'appuie ainsi sur le déploiement de grands programmes territoriaux conduits en lien avec l'État, tels qu'Action Cœur de Ville, Petites Villes de Demain, Territoires d'industrie, mais aussi sur des programmes thématiques comme EduRénov ou Aquagir, qui apportent des réponses concrètes aux besoins des territoires et des populations.

La Banque des Territoires renforce enfin, en 2025, son ancrage territorial et sa capacité à intervenir auprès des réalités locales, en s'appuyant sur son modèle de prise de décision déconcentré et la connaissance fine des besoins locaux, par l'intermédiaire de ses 37 directions régionales.

Présente sur l'ensemble du territoire métropolitain comme ultra-marin, avec une intensification marquée dans les zones les plus fragiles ou les plus exposées : villes moyennes, petites villes, territoires ruraux, quartiers prioritaires de la politique de la ville et territoires d'Outre-mer. Cette dynamique s'est traduite très concrètement en 2025 avec :

- 11 700 projets financés en 2025 (+23 %)
- Plus de 4 350 communes accompagnées, dont 1 200 nouvelles
- 46 700 projets soutenus dans plus de 8 600 communes depuis 2021

Les chiffres-clés de l'année 2025

- **41,7 Md€** : montant total des prêts accordés en 2025 (+ 45% vs 2024), dont
 - ✓ **22,9 Md€** consacrés au logement social (122 000 nouveaux logements sociaux et intermédiaire et 43 000 rénovations thermiques)
 - ✓ **9,5Md€** consacrés au secteur public local
- **1,6 Md€** investi dans 259 projets (vs 1,3 Md€)
- **621 M€** engagés pour compte de tiers dans 176 projets
- **116,8 M€** mobilisés en accompagnement et ingénierie
- **92,4 Md€** d'encours de de dépôts moyen au 31 12 2025
- **398 M€** de prêts signés aux professions juridiques et acteurs institutionnels
- **836 M€** de nouvelles recettes de consignations
- **164,4 M€** restitués aux bénéficiaires via **Ciclade** (+1,2 Md€ vs 2024) et **89 M€** versés à l'Etat au titre de la déchéance trentenaire

A propos de la Banque des Territoires

La Banque des Territoires est l'un des métiers de la Caisse des Dépôts. Elle réunit les expertises internes à destination des territoires. Porte d'entrée unique pour ses clients, elle œuvre aux côtés de tous les acteurs territoriaux : collectivités locales, entreprises publiques locales, organismes de logement social, professions juridiques, entreprises et acteurs financiers. Elle les accompagne dans la réalisation de leurs projets d'intérêt général en proposant un continuum de solutions : conseils, prêts, investissements en fonds propres, consignations et services bancaires. En s'adressant à tous les territoires, depuis les zones rurales jusqu'aux métropoles, la Banque des Territoires a pour ambition de maximiser son impact notamment sur les volets de la transformation écologique et de la cohésion sociale et territoriale. Les 37 implantations locales de la Banque des Territoires assurent le déploiement de son action sur l'ensemble des territoires métropolitains et ultramarins.

Agir ensemble pour développer des territoires plus verts et plus solidaires

banquedesterritoires.fr



A propos du Fonds d'épargne et de l'utilisation des livrets d'épargne réglementée (Livret A, LDDS et LEP)

Au cœur des missions confiées par la loi à la Caisse des Dépôts, le **Fonds d'épargne** transforme une partie de l'épargne réglementée (Livret A, Livret de développement durable et solidaire et Livret d'épargne populaire) en prêts à long et très long terme, jusqu'à 80 ans. Ces prêts, déployés par les directions régionales de la Banque des Territoires, financent des programmes d'intérêt général en faveur de l'économie responsable et de la transformation écologique et environnementale (TEE) désignés comme prioritaires par l'État : logement social, politique de la ville, investissements de long terme des collectivités locales, etc. Une partie des ressources est investie par la Caisse des Dépôts, de manière responsable en actifs financiers, afin de contribuer à la rémunération de l'épargne et d'assurer sa liquidité, tout en finançant l'économie.

caissedesdepots.fr/en



Contacts presse :

Banque des Territoires – Groupe Caisse des Dépôts

Nathalie Police : nathalie.police@caissedesdepots.fr - 06 07 58 65 19

Aurélien Imbert : aurelie.imbert@caissedesdepots.fr – 06 77 56 38 82

Bilan d'activité 2025

Conférence de presse du 8 avril 2026

 **BANQUE des**
TERRITOIRES


Caisse
des Dépôts
GROUPE



Engagés sur tous les terrains

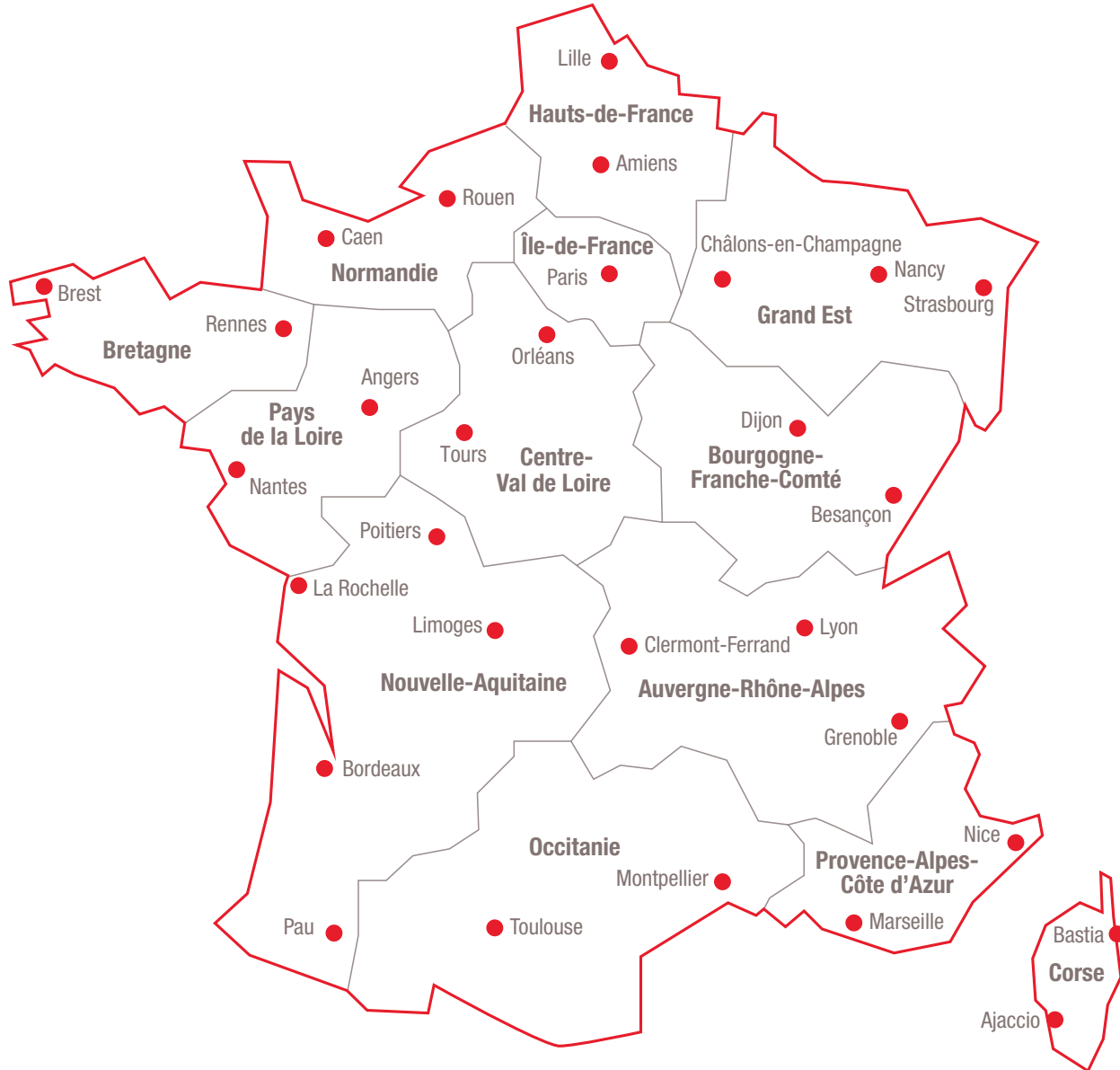
Transformation écologique, cohésion sociale et souverainetés

La Banque des Territoires réunit les expertises internes de la Caisse des Dépôts à destination des territoires.

Présente dans 37 implantations locales en métropole et dans les outre-mer, avec près de 800 collaborateurs en région, elle accompagne les acteurs territoriaux dans la concrétisation de leurs projets d'intérêt général : conseil, accompagnement et ingénierie, prêts, investissements en fonds propres et quasi-fonds propres ainsi que consignations et services bancaires.

Face aux défis du dérèglement climatique, aux enjeux de cohésion sociale et territoriale ainsi qu'à l'impératif de préservation des souverainetés (industrielle, numérique et énergétique), la Banque des Territoires affirme sa volonté de maximiser son impact et active, à cette fin, tous les leviers pour contribuer à bâtir l'avenir.

La Banque des Territoires, un réseau de proximité



Guadeloupe



Martinique



Saint-Martin



Guyane



La Réunion



Mayotte



Nouvelle-Calédonie



Polynésie Française





**2025,
une année
d'accélération de
toutes les activités**

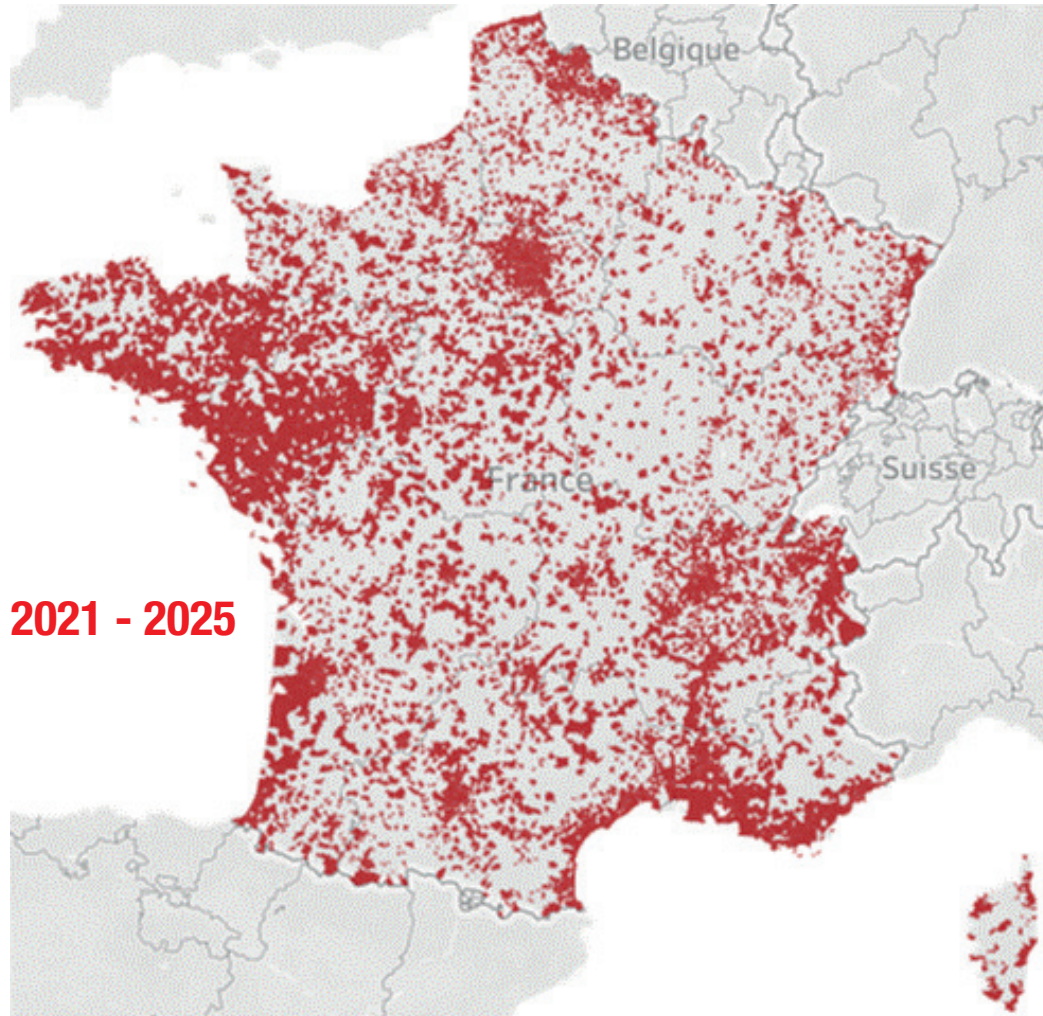
Une force de frappe accrue
qui atteint près de 49 Md€
(+36% vs 2024).

Au travers de 5 activités :

- Prêt
- Investissement
- Gestion de mandats
- Accompagnement et ingénierie
- Services bancaires
et consignations

Avec un objectif de **maximiser son impact** sur l'ensemble du territoire
au bénéfice des Français.

Une couverture territoriale étendue entre 2021 et 2025



2021 - 2025








Périmètre : tous prêts confondus, court et long terme, et investissements.

Nos financements et investissements couvrent l'ensemble des métropoles et villes moyennes et un grand nombre de communes rurales. L'ancrage a principalement progressé sur les petites villes, les quartiers prioritaires de la politique de la ville, les villes moyennes et les territoires d'Outre-mer.

Entre 2021 et 2025 :

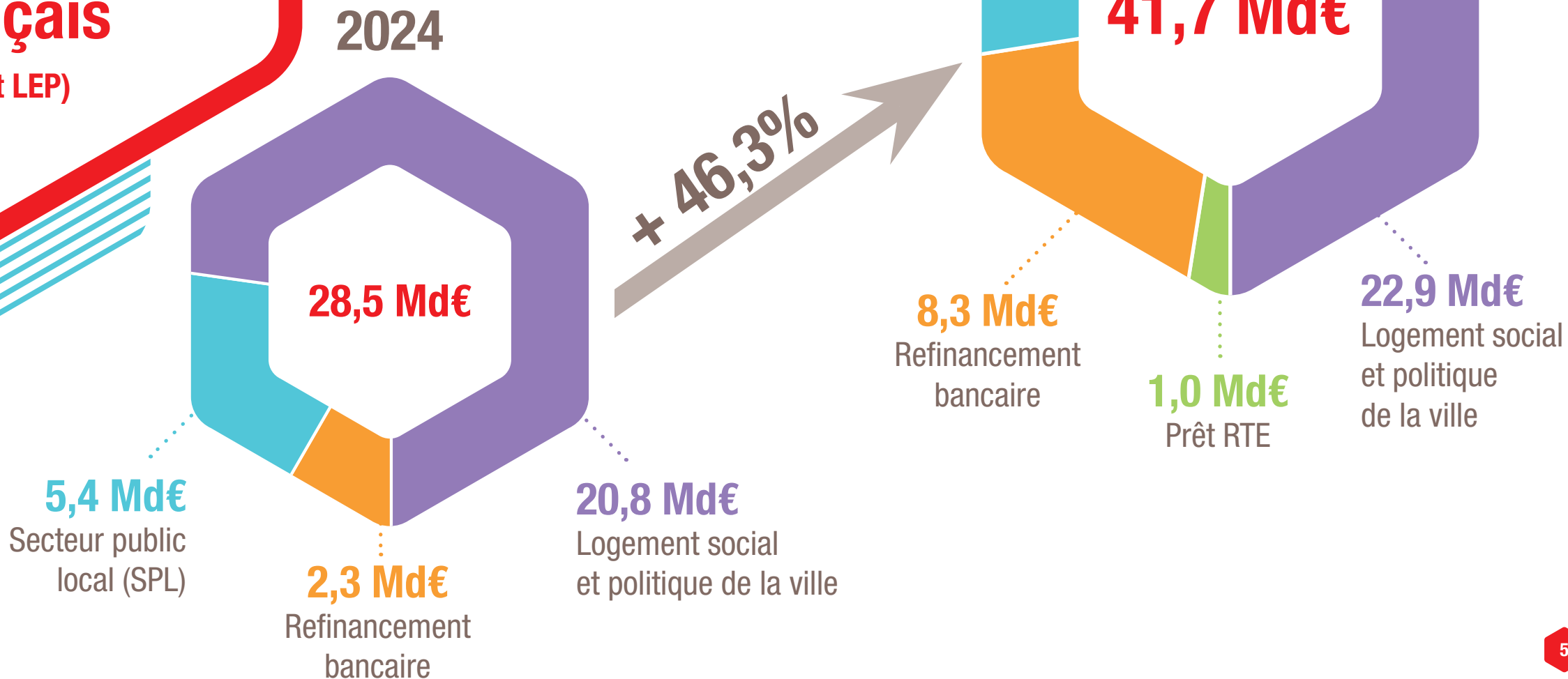
46 700 projets financés dans plus de **8 600 communes**.

En 2025, 11 700 projets ont été financés (+23% par rapport à 2024) dans plus de **4 350 communes**, dont près de 1 200 communes nouvellement couvertes.

Type de territoires et périmètre	Taux de couverture des territoires cumulé entre 2021 et 2025	Taux de couverture des territoires en 2025
 Quartiers prioritaires 1 580 quartiers répartis dans 859 communes de la politique de la ville	100% des communes ayant des QPV	84% (+6 pts vs 2024)
 Villes moyennes 244 communes (communes Action cœur de ville)	100%	94% (+6 pts vs 2024)
 Petites villes 1 645 communes (communes Petites villes de demain)	82%	46% (+10 pts vs 2024)
 Territoires ruraux 30 762 communes	17%	7% (+1 pt vs 2024)
 Littoral 1 175 communes	62%	37% (+1 pt vs 2024)
 Montagne 5 594 communes	19%	8% (+3 pts vs 2024)
 Territoires d'Outre-Mer 212 communes	51%	30% (+5 pts vs 2024)

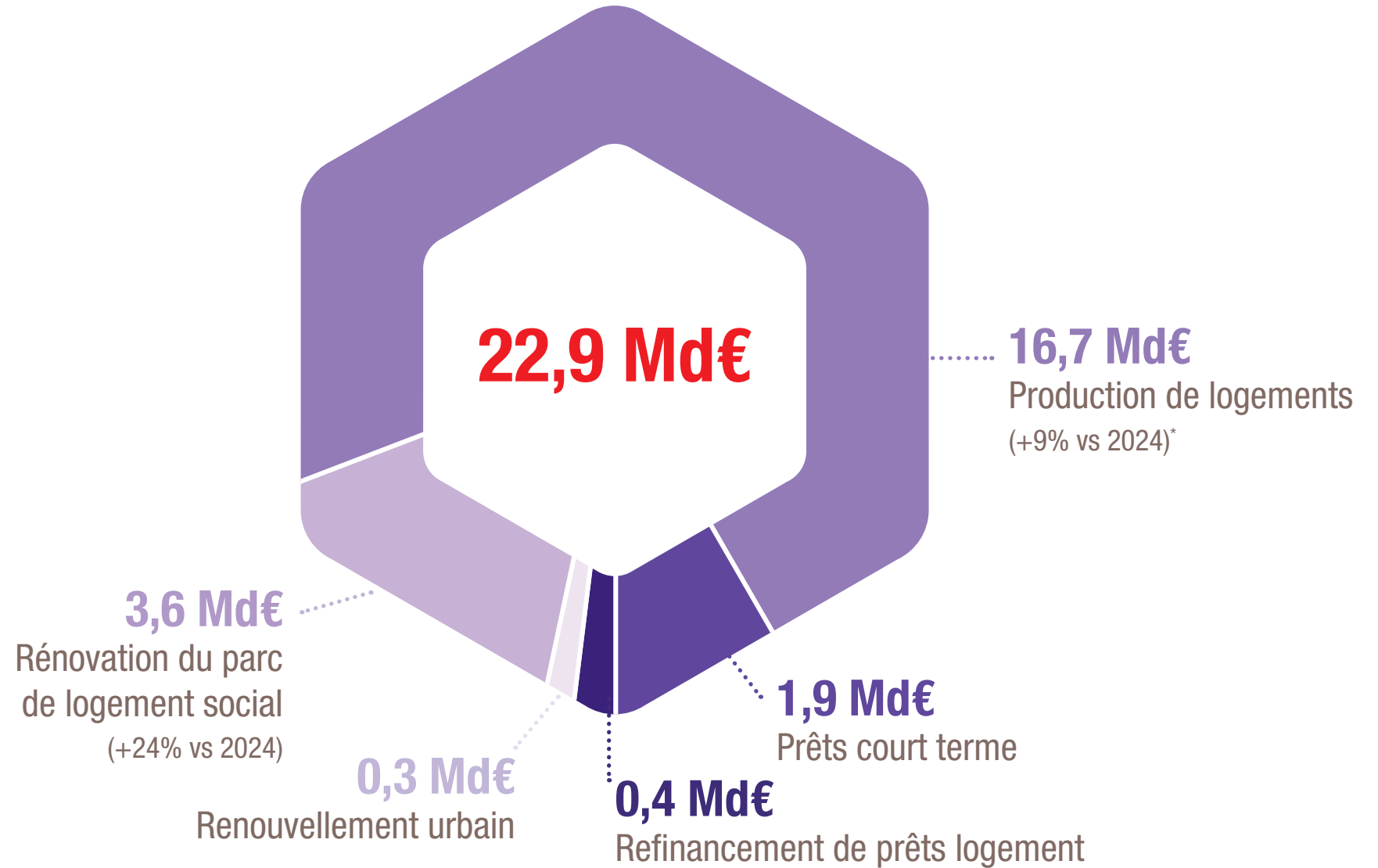
41,7 Md€ de prêts, rendus possibles grâce à l'épargne des Français

(Livret A, LDDS et LEP)





La Banque des Territoires, 1^{er} financeur du logement social en France



* La croissance de la production de logements est portée par le logement social (13,3 Md€ contre 10,6 Md€ en 2024) avec un niveau qui reste soutenu pour le logement intermédiaire (3,2 Md€).

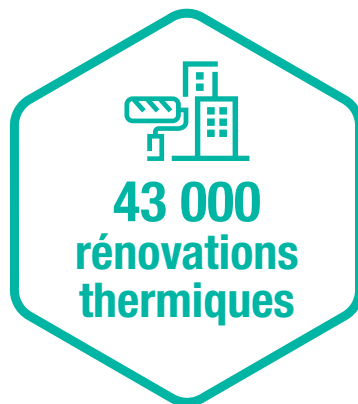


Accompagner les mutations du logement social et abordable



Financement de la construction
de **108 000 logements sociaux** et
de **14 000 logements intermédiaires**

Pour **loger plus de 275 000 personnes**, soit
l'équivalent de la population d'une ville comme **Bordeaux**



43 000 rénovations thermiques visant des **gains
énergétiques de 40% et plus**

72 000 tonnes de CO² « économisées » soit l'équivalent
de l'empreinte carbone liée à la consommation annuelle
d'énergie de **près de 20 000 ménages**

**Data au service
de la décarbonation
et de l'adaptation
climatique
des logements**

PrioRéno Logement social
Plateforme de référence enrichie
en 2025 par des données sur les
risques climatiques et les réseaux
de chaleur.

**Expérimentation
de l'éco-prêt
à impact réel**

Une première de place
Prêt à la rénovation dont le taux
peut être bonifié en fonction des
économies d'énergie réellement
obtenues.

**Accélération
du Bail Réel Solidaire**

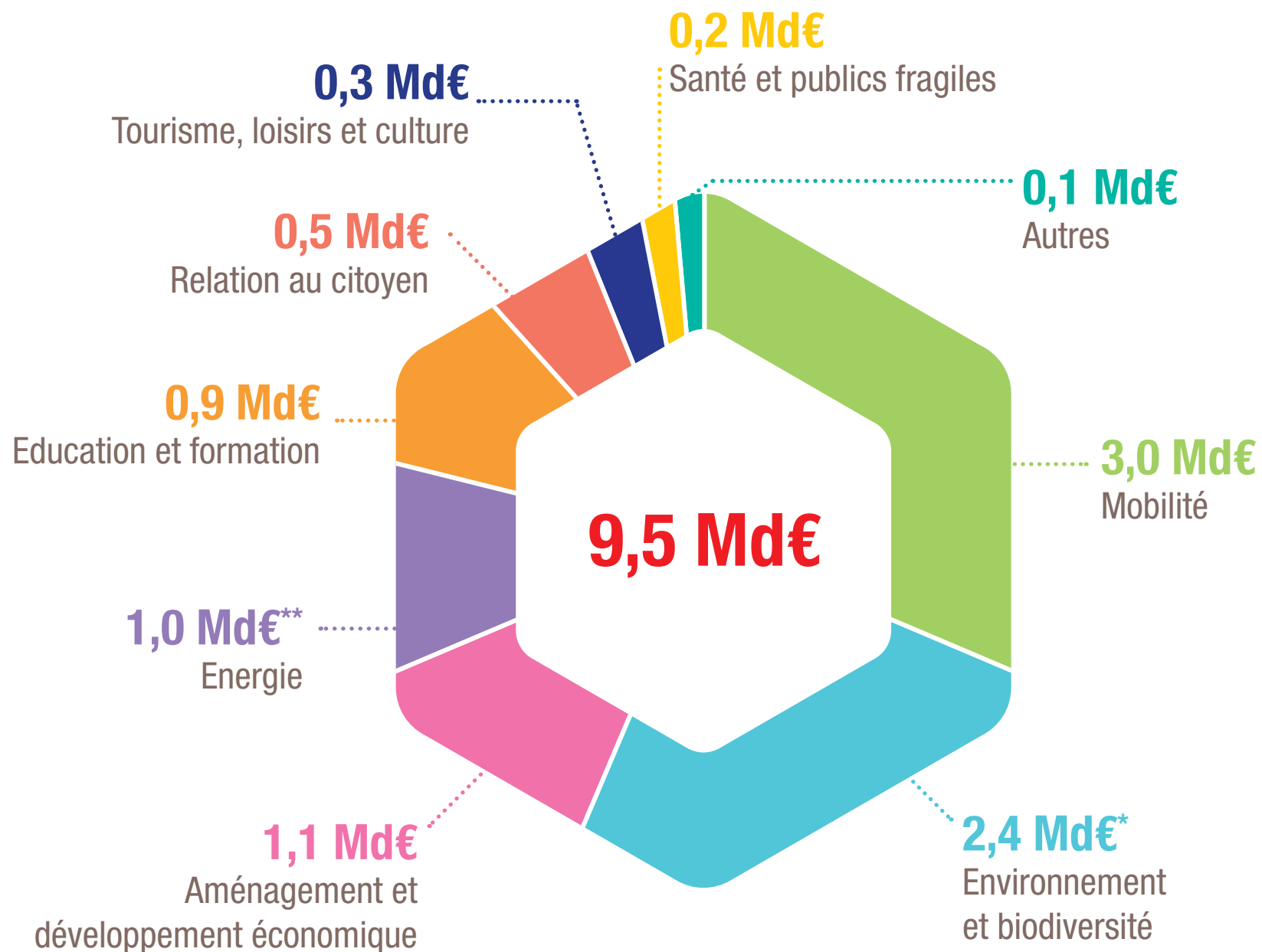
**120 M€ de prêts,
soit x2 par rapport à 2024**
Dissociation du foncier et du bâti
pour baisser le prix des logements
en accession.

**Création du dispositif
Transfo+**

**Pour un urbanisme de la
transformation en faveur
de la création de logements**
Soutien financier aux projets de
changement de destination du bâti
en faveur du logement social.



Répartition du financement du secteur public local (SPL)

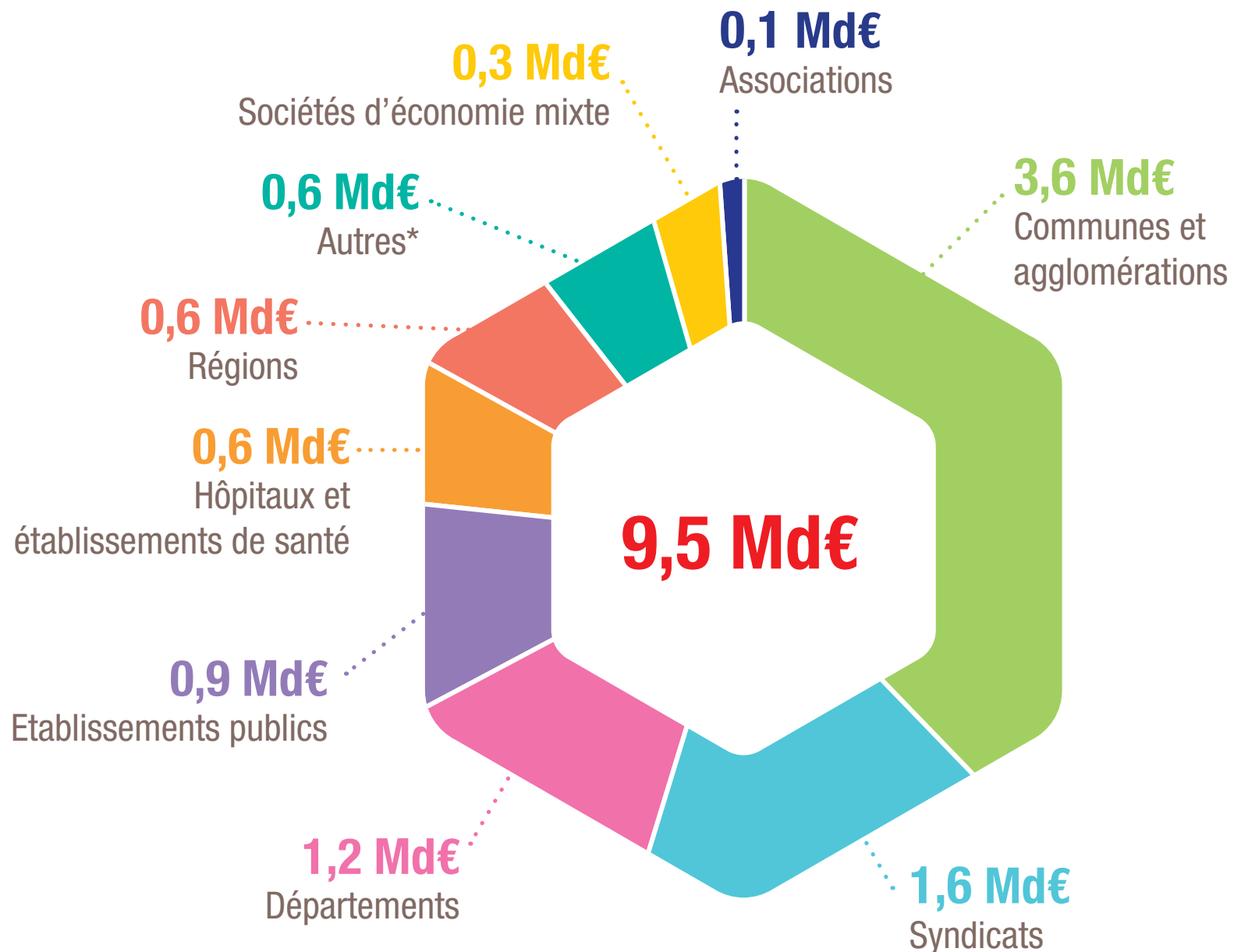


* dont 2,1 Md€ dans le cadre du programme Aquagir.

** dont 614 M€ dans le cadre du programme EduRénov.



Répartition du financement du secteur public local (SPL) par typologie de clients

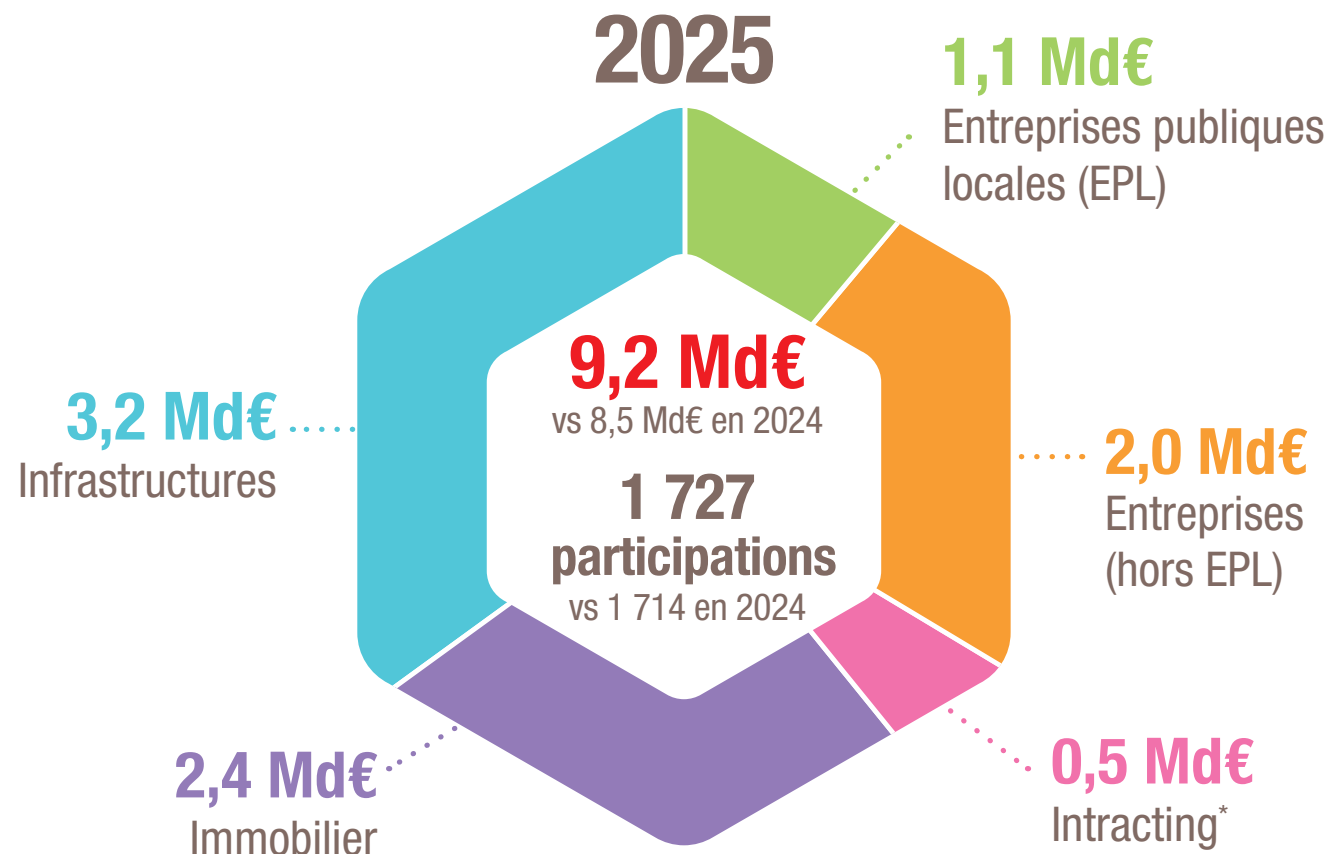


*dont autres entreprises privées et publiques, chambres de commerce, ports autonomes, régies, services départementaux d'incendie et de secours.



**L'investissement
maintient
un rythme
soutenu**

1,6 Md€ investi en **2025** dans **259 projets** (vs 1,3 Md€ en 2024)



Une politique de rotation du portefeuille importante avec **94 participations** cédées pour un montant total de **444 M€** (dont la participation de 40% dans la Société des Ports du Détroit à Meridiam, et dont la participation indirecte dans la Société Thésée Datacenter à Vesper Infrastructure).

* L'intracting est une démarche consistant à investir dans des actions de performance énergétique, puis à dédier les économies permises par ces travaux à de futurs investissements en performance énergétique et environnementale.

Des projets qui contribuent à la transformation écologique et énergétique et à la cohésion sociale



TAG ENERGY

Accélération des projets de batteries en France dont celui de Cernay-lès-Reims (51). La batterie, d'une puissance de 240 MW, offre une capacité de stockage d'environ 20% des besoins électriques résidentiels du département, qui compte plus de 500 000 habitants.



NONA

Création d'un logiciel de gestion en restauration collective pour limiter le gaspillage alimentaire.



OREVE

Création de la société, à parité entre la Banque des Territoires et ORTEC pour déployer 600 Infrastructures de recharge de véhicules électriques (IRVE) à très haute puissance destinée aux poids lourds et aux particuliers.



ROFIM

Accélération du déploiement de la plateforme de télémédecine, conçue avec les établissements de santé et principalement implantée dans les territoires d'Outre-mer.



DOMANI

Accélération de la création d'habitats inclusifs pour séniors. Objectif : 1 000 séniors accompagnés à terme.



Une activité gestion sous mandat au service de nos priorités

Des mandats gérés pour le compte de l'Etat dans le cadre des programmes France 2030, Investissement dans les Compétences et Conseiller Numérique.

Avec pour objectif de :

- **Tester en grandeur nature des innovations pour les territoires** : financement de 10 M€ dans le projet de solidarité alimentaire « TerrAsol » à Montpellier (34), pour construire une économie alimentaire dans les territoires, où chaque citoyen peut s'approprier les enjeux et les solutions liées à son alimentation.
- **Financer les formations aux métiers de demain et accompagner vers la formation et l'emploi les jeunes et les plus précaires** : financement de 9,5 M€ pour l'Académie de l'hélicoptère près de Marignane-Vitrolles (13), centre d'excellence dédié à l'usinage de haute précision et à la fabrication, dans un objectif de soutien à la souveraineté technologique et de réponse aux besoins en compétences de demain.
- **Accompagner les personnes aux usages du numérique** : financement de 10 postes de conseillers numériques dans le Tarn (81), en cohérence avec la politique de réduction des inégalités d'accès aux services numériques du département, notamment en zones rurales.

En 2025

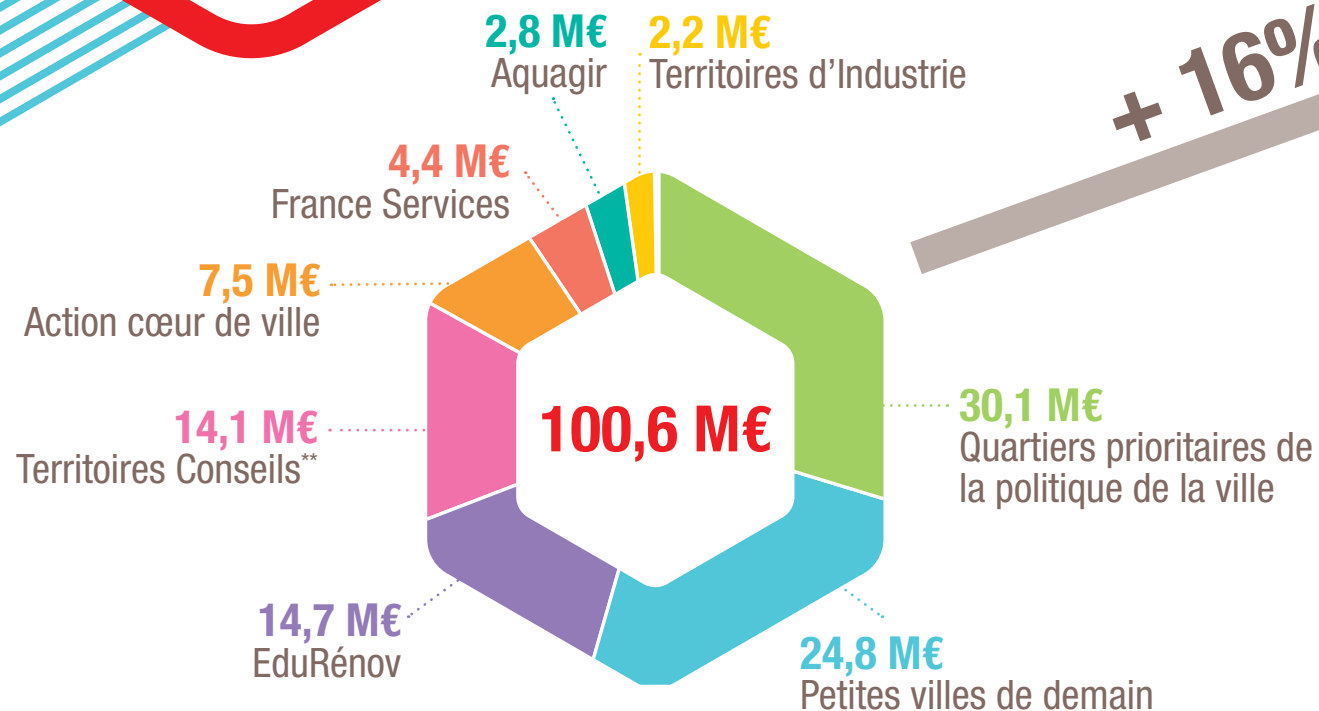
8,8 Md€ sous gestion

621 M€ engagés

176 projets

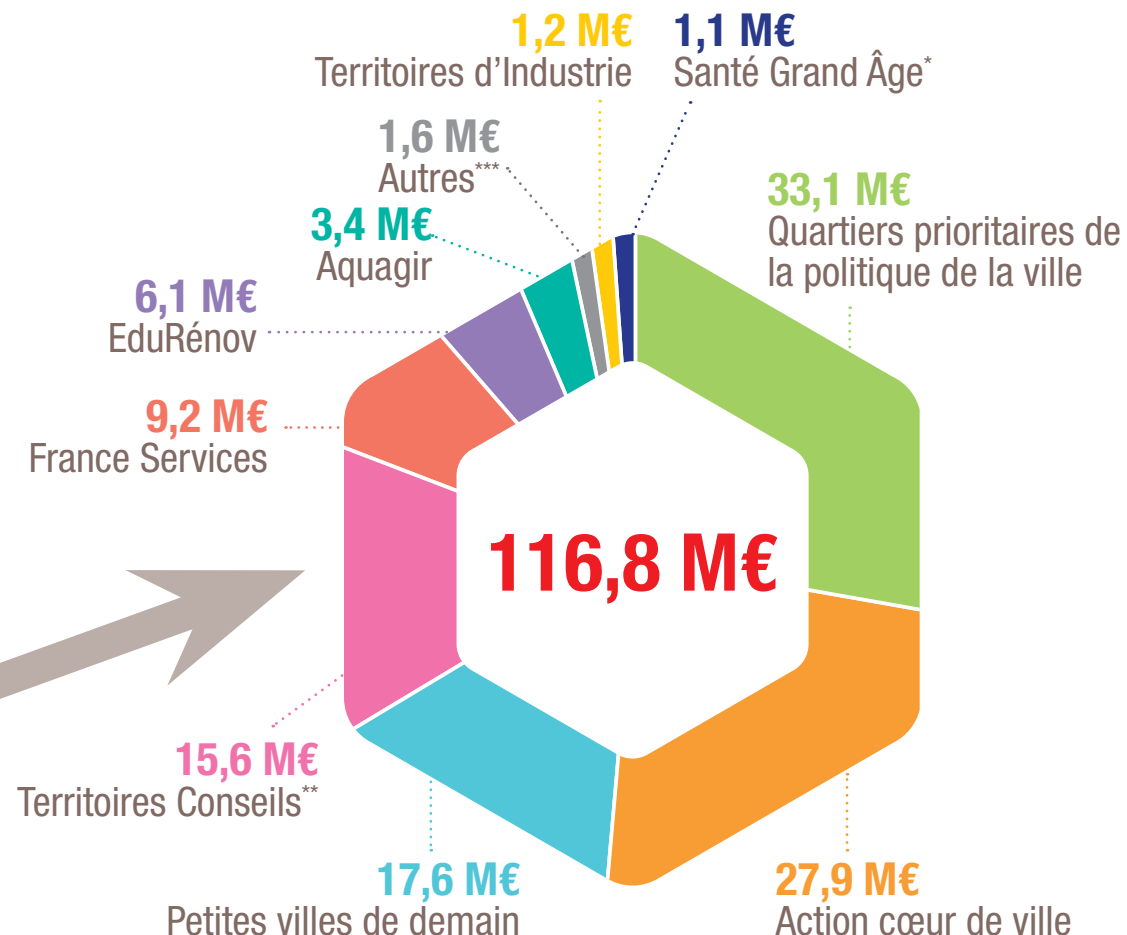
L'activité d'accompagnement et d'ingénierie confirme son dynamisme

2024



+ 16%

2025



* Programme lancé en 2025.

** Accompagnement de projets territoriaux hors programme : sobriété foncière, adaptation au changement climatique, Rural Consult...

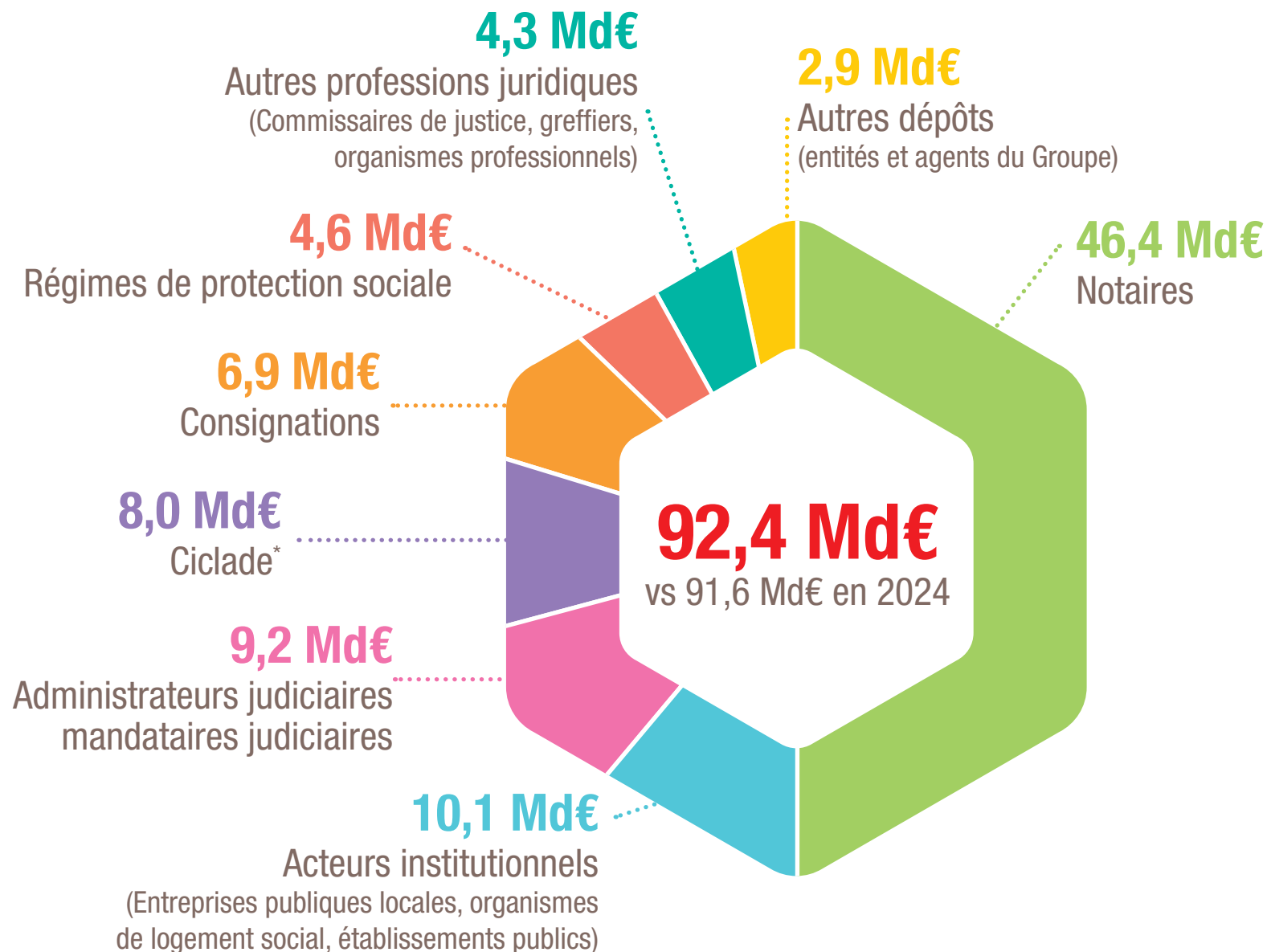
*** Autres accompagnements thématiques pour la mise en oeuvre de projets territoriaux (sobriété foncière, adaptation au changement climatique, montagne...).



**L'activité
bancaire et
consignations
reste solide
en 2025**

Montants des dépôts en 2025

Encours des dépôts moyens mensuels au 31/12/2025



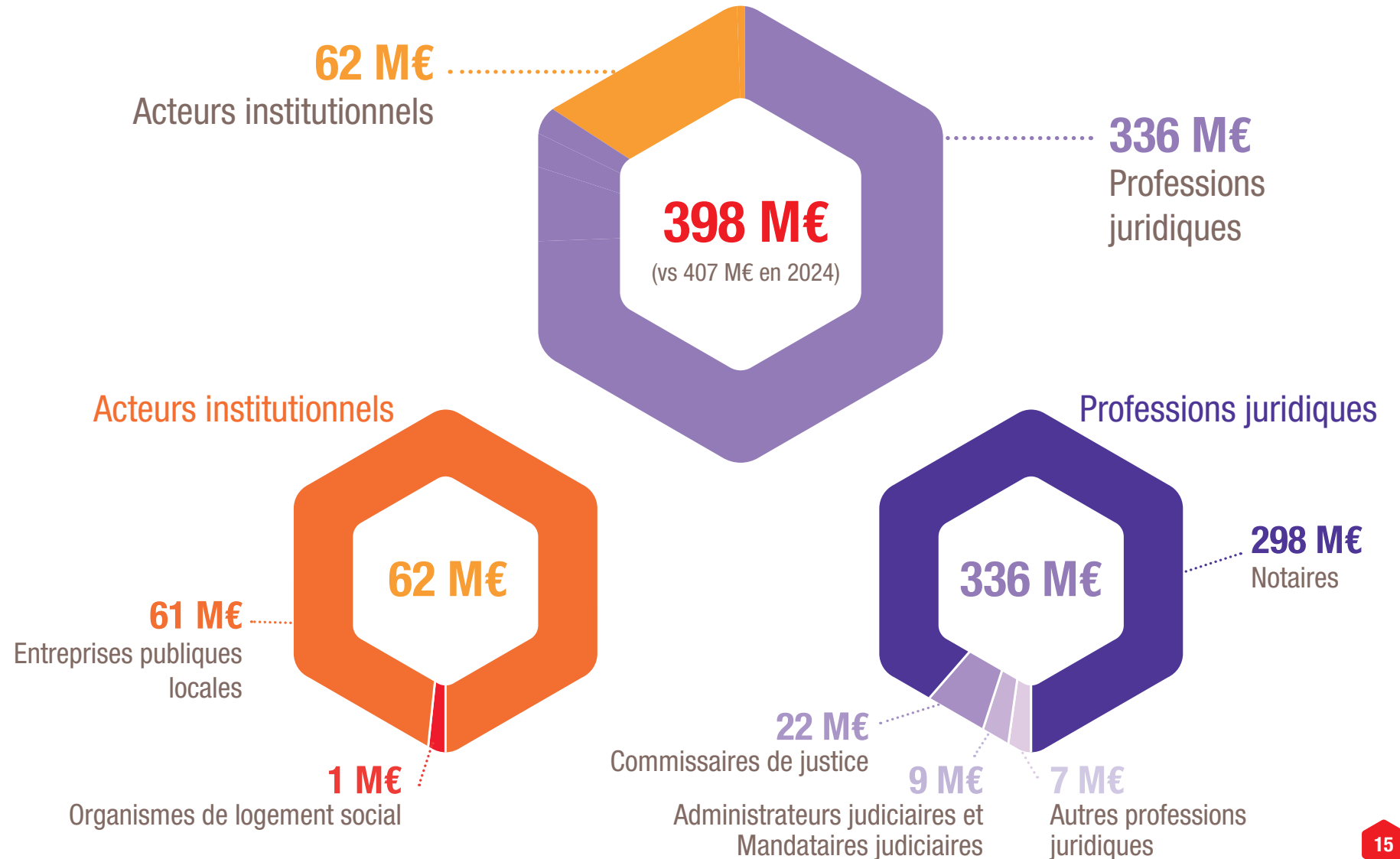
* CICLADE est un service qui permet de rechercher des avoirs en déshérence.



**L'activité
bancaire et
consignations
reste solide
en 2025**

Prêts signés en 2025

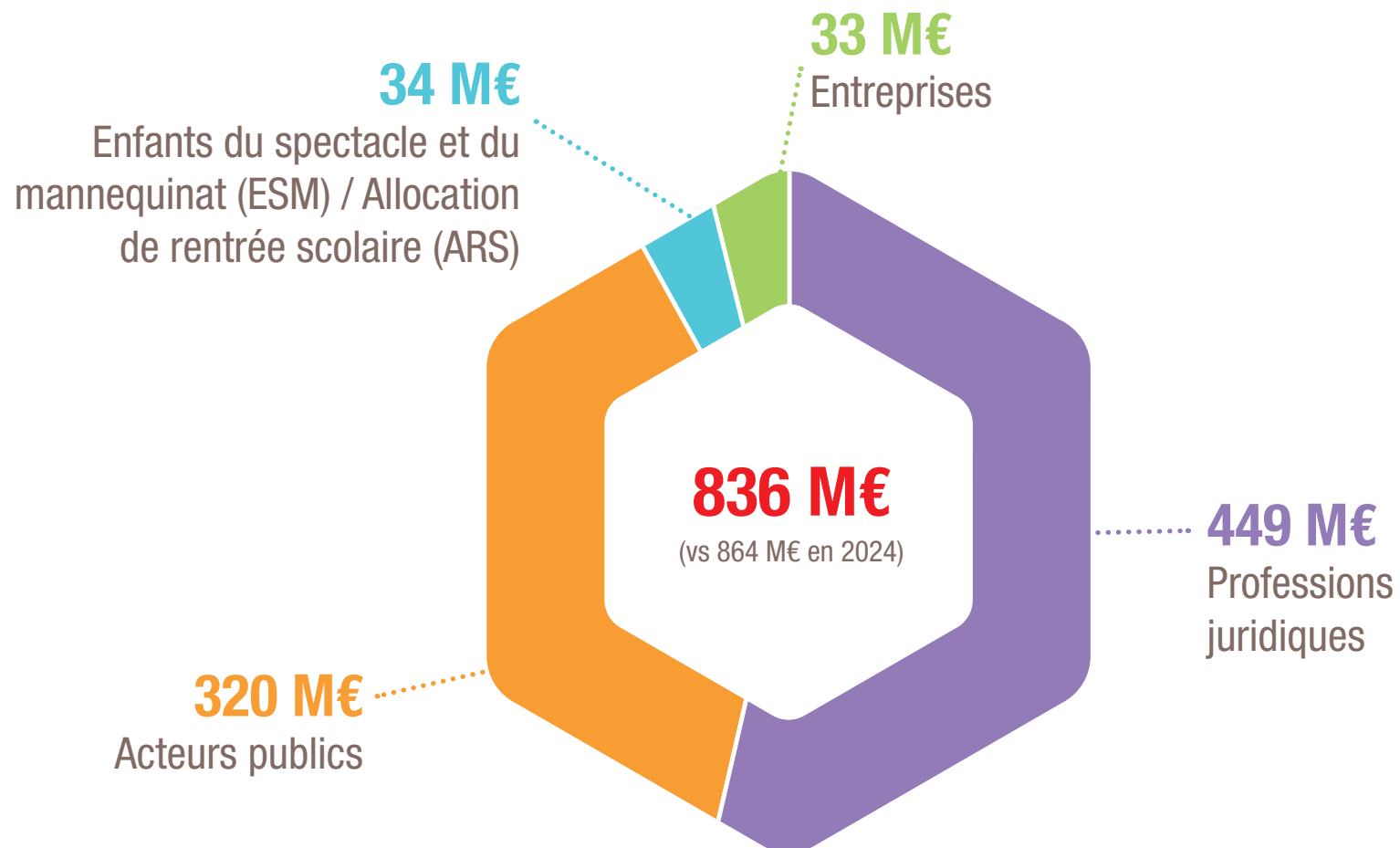
aux professions juridiques et aux acteurs institutionnels





**L'activité
bancaire et
consignations
reste solide
en 2025**

Nouvelles recettes de consignations en 2025



Ciclade ■

**un service
d'intérêt général
au bénéfice direct
des citoyens
créé en 2017**

En 2025

164,4 M€ restitués aux bénéficiaires (+8% par rapport à 2024) sur un total de près de 1,2 Md€ restitués aux bénéficiaires depuis la création de Ciclade en 2017.

943 € restitués en moyenne par dossier.

200 000 demandes de restitution (vs 94 000 en 2024).

89 M€ versés à l'Etat ou aux collectivités d'Outre-Mer au titre de la déchéance trentenaire 2024 sur un total de 640,7 M€ depuis la création de Ciclade en 2017.

10,5 M€ de recherches sur le site ciclade.fr (x6 par rapport à 2024).

www.ciclade.fr

Répondre aux besoins des territoires

Bretagne

SANTÉ GRAND ÂGE

Prêt de 1,5 M€ à la commune de Neulliac (56) pour la construction d'une maison de santé pluridisciplinaire

Pays de la Loire

ADAPTATION AU CHANGEMENT CLIMATIQUE

Prêt de 5 M€ à la Région pour l'amélioration énergétique des lycées

Centre-Val de Loire

SANTÉ GRAND ÂGE

Prêt de 119 M€ pour la construction des bâtiments énergétiques performants du nouvel hôpital de Tours (37)

Nouvelle-Aquitaine

ADAPTATION AU CHANGEMENT CLIMATIQUE

Prêt de 14 M€ à la commune de Lacanau (33) pour la rénovation du front de mer

Occitanie

ENFANCE PROTÉGÉE

Prêt de 5,5 M€ au conseil départemental du Tarn pour la restructuration de la maison départementale de l'enfance et de la famille à Albi (81)

Normandie

MOBILITÉ DÉCARBONÉE

Prêt de 10 M€ pour le financement de la flotte de bus électriques de la Métropole de Rouen (76)

Hauts-de-France

LOGEMENT ÉTUDIANT

Prêt de 11,4 M€ pour la construction d'une résidence universitaire à Cuffies (02), en soutien à l'attractivité de Soissons, ville du programme Action cœur de ville

Ile-de-France

EAU

Prêt de 967 M€ au Syndicat des Eaux d'Île-de-France (SEDIF) pour améliorer la qualité de l'eau potable de la région

Grand Est

SOBRIÉTÉ FONCIÈRE

Prêt de 10 M€ pour la transformation d'une friche industrielle et la construction de la future piscine de l'Eurométropole de Metz (57)

Bourgogne-Franche-Comté

SANTÉ GRAND ÂGE

Investissement de 732 000 € pour la construction de logements intergénérationnels à Digoïn (71), ville du programme Petites villes de demain

Auvergne-Rhône-Alpes

MOBILITÉ DÉCARBONÉE

Prêt de 440 M€ pour l'achat du matériel ferroviaire de la Région

Corse

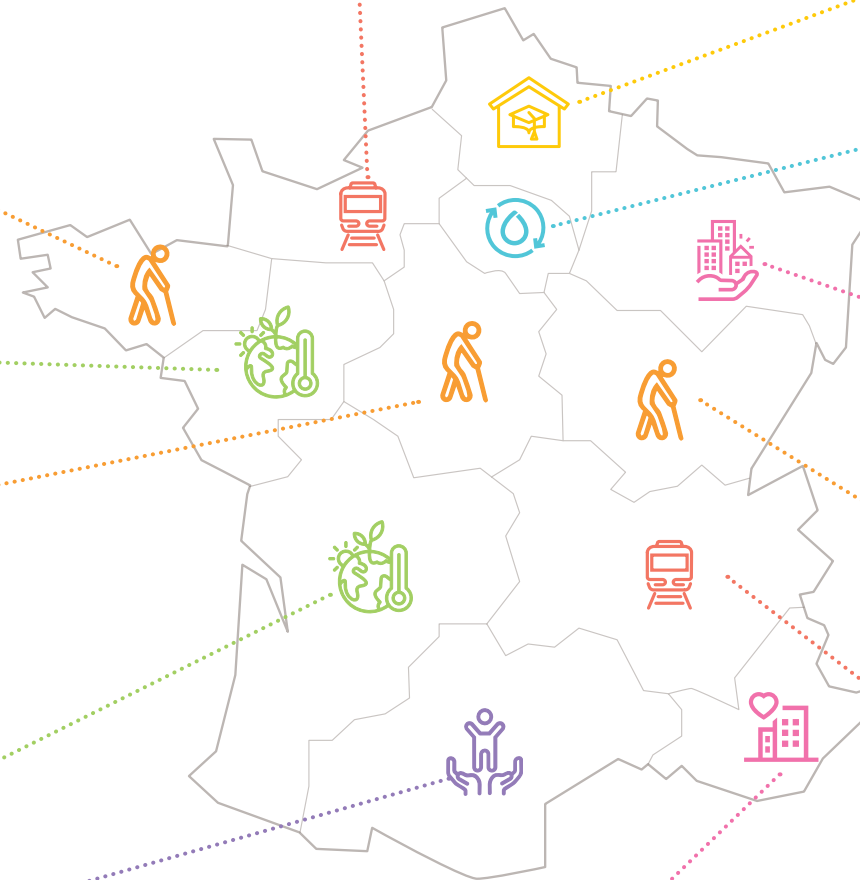
TOURISME

Prêt de 30 M€ pour la reconfiguration du port de Porto-Vecchio (2A)

Provence-Alpes-Côte d'Azur

LOGEMENT

Prêt de 1,26 M€ au profit de l'Organisme Foncier Solidaire « Coop Foncière Méditerranée » pour le portage foncier nécessaire à la réalisation de 36 logements en bail réel solidaire à Colomars (06)



Focus Territoires ultra-marins

Guadeloupe SANTÉ GRAND ÂGE

Prêt de 16,3 M€ pour financer la construction d'un nouveau centre de dialyse aux Abymes



Martinique LOGEMENT

Prêt de 25,6 M€ pour la construction d'un ensemble immobilier situé au Marin, « Maison Rouge », de 125 logements dont 35 logements étudiants, 50 destinés aux personnels de la gendarmerie et 40 logements familiaux intermédiaires



Mayotte ADAPTATION AU CHANGEMENT CLIMATIQUE

Mobilisation d'une enveloppe de prêts de 600 M€ pour reconstruire les infrastructures et les logements à la suite du passage de l'ouragan Chido



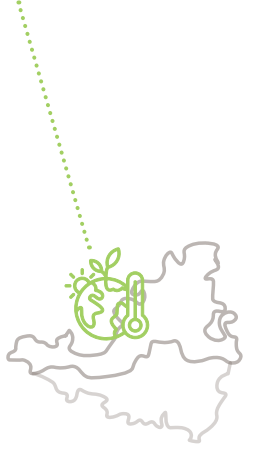
Nouvelle-Calédonie TERRITOIRES D'INNOVATION

Co-investissement de 10 M€ dans le fonds Territoires d'innovation (France 2030) pour le développement des jeunes entreprises



Saint-Martin ADAPTATION AU CHANGEMENT CLIMATIQUE

Prêt de 9 M€ pour la construction et la réhabilitation de 2 collèges aux normes anticycloniques et parasismiques



Guyane SECTEUR PUBLIC LOCAL

Prêt de 5,3 M€ pour la construction du lycée polyvalent Saint-Laurent IV à Saint Laurent du Maroni



Ile de la Réunion TRANSFORMATION ECOLOGIQUE

Prêt de 25 M€ pour la construction d'une unité de méthanisation (projet RunEva)



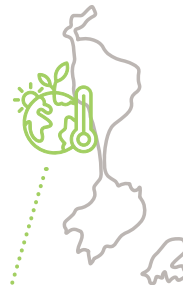
Polynésie française AMÉNAGEMENT ET DÉVELOPPEMENT ÉCONOMIQUE

Signature de la convention d'études pour un montant de 54 K€ au profit de la communauté de communes des îles Marquises pour la réalisation de son futur siège



Saint-Pierre et Miquelon ADAPTATION AU CHANGEMENT CLIMATIQUE

Accompagnement en ingénierie pour le déplacement du village de Saint-Pierre et Miquelon





**Des programmes
ciblés
à fort impact**



La Banque des Territoires déploie de grands programmes territoriaux

La Banque des Territoires déploie de grands programmes territoriaux en lien avec l'Etat



Action Cœur de Ville :
244 villes



Petites villes de demain :
1 646 villes



France
services

Liberté
Égalité
Fraternité

France services :
2 865 espaces en France
(antennes comprises)



Territoires d'industrie :
183 territoires



1 681 quartiers
prioritaires de la ville

Territoires
de montagne
le programme



quartiers2030

Redynamiser le commerce de proximité

Une activité en faveur du développement du commerce physique pour la redynamisation des territoires

La Banque des Territoires intervient en :

- Accompagnant la stratégie et la gouvernance des collectivités.
- Investissant dans l'immobilier auprès des investisseurs privés.

Dans la continuité de la mission sur l'avenir du commerce de proximité, confiée par Juliette Méadel, alors ministre déléguée chargée de la Ville, à Antoine Saintoyant, directeur de la Banque des Territoires, Frédérique Macarez, maire de Saint-Quentin (02) et Dominique Schelcher, président-directeur général de Coopérative U, et dont le rapport a été publié en novembre 2025, la Banque des Territoires a réaffirmé ses ambitions en **engageant 350 M€ pour la mise en place de nouvelles mesures** qui permettront de :

- **Favoriser la montée en compétences :**
Cofinancement des postes des managers de commerce.
- **Renforcer les outils fonciers et immobiliers** dans les Quartiers prioritaires de la politique de la ville (ex : création d'une foncière avec l'Agence nationale pour la rénovation urbaine).
- **Accompagner la création d'activité via 2 programmes**
 - Plan Entreprendre au cœur des territoires (ECT) : 30 000 entrepreneurs dans les territoires Action cœur de ville, Petites villes de demain, et les territoires de montagne et de la ruralité.
 - Entrepreneuriat Quartier 2030 : 100 000 entrepreneurs.

CLUSES (74)



16 750 habitants

Requalification des Halles alimentaires

Requalification des Halles alimentaires de Cluses, portée par la foncière de Faucigny (74).



Montant total du projet :
4 M€



Financement de la Banque des Territoires :
Prise de participation au capital de la foncière à hauteur de **1,4 M€**



EXEMPLES

quartiers2030

BEAUVAIS (60)



55 550 habitants

Création d'une nouvelle polarité dans le quartier Saint-Jean

Création d'une nouvelle polarité dans le quartier Saint-Jean, proposant une offre de proximité complète : santé, services, commerces sédentaires, marché en plein air.



Montant total du projet :
178 M€



Financement de la Banque des Territoires :
2,5 M€ en prêts

SAINT-ANDRÉ (974)



59 000 habitants

Réalisation d'un complexe immobilier mixte

Réalisation d'un complexe immobilier mixte pour redynamiser l'îlot Grand Place.



Montant total du projet :
24,2 M€



Financement de la Banque des Territoires :
13,7 M€ en prêts

Territoires
de montagne
le programme

**des territoires
durables
et résilients**

La Banque des Territoires a lancé le programme **Territoires de montagne** conçu en lien étroit avec l'écosystème montagnard. Son objectif est d'accompagner ces territoires de montagne dans leur développement et leur adaptation au changement climatique.

6 Md€ seront mobilisés sur ces territoires **sur 5 ans**, dont **1,3 Md€** sur les **3 enjeux majeurs** que sont :

- Logement et services
- Diversification économique
- Protection et gestion durable des ressources

En 2025 :

- Près de **1,5 Md€** en prêts signés pour **830 opérations**
- **27 M€** d'investissements engagés dans **10 opérations**
- **29 études d'ingénierie** financées pour un montant de **500 000 €**



LA CHAUMUSSE (39)

Création d'une micro-crèche

Création d'une micro-crèche dans les anciens locaux de l'école de la Chamusse. Rénovation du bâtiment qui a obtenu le label BBC rénovation (Bâtiment basse consommation).



Montant total du projet :
787 000 €



Financement de la
Banque des Territoires :
400 000 € soit 50% du montant
des travaux sur 20 ans



ARIÈS-ESPENAN (65)

Rénovation d'un pont

Rénovation d'un pont sur la commune de Ariès-Espenan.



Montant total du projet :
358 000 €



Financement de la
Banque des Territoires :
90 000 € soit 25% du montant
des travaux sur 25 ans



La Banque des Territoires, acteur de la réindustrialisation

Notre stratégie d'action en faveur de l'industrie répond à 3 enjeux :

Financer
les projets industriels
sur tous les territoires

En 2025 :

60 projets engagés en
investissement pour **171 M€**

240 participations en
portefeuille pour **1 Md€**

Permettre
d'identifier facilement
le foncier disponible

**FRANCE
FONCIER +**

**+ de 1 000 sites
recensés, représentant
environ 9 000 ha**

Accompagner les
territoires en ingénierie



**284 territoires
accompagnés
en études d'ingénierie**
depuis 2019



EXEMPLES

COGNAC (17)



Charwood Energy - Centrale de syngaz

Alimentation en énergie verte du site industriel de Verallia France



Objectif :

Accompagnement de la décarbonation de l'industrie et réduction de la dépendance aux énergies fossiles.

Cette centrale alimentera l'un des 3 fours du site de Verallia France à Cognac. Elle substitue 20% de sa consommation d'énergie fossile et permet de réduire de 22% les émissions de CO² de ce four.



Montant total du projet :
13 M€



Financement de la Banque des Territoires :
(dette subordonnée)
7 M€



BAULE (45)



INTACT

REGENERATIVE

Portage immobilier d'une industrie agricole bas carbone



Objectif :

Investissement en fonds propres et quasi-fonds propres, au côté d'Intact, dans une société immobilière (SAS) pour porter les murs de l'activité industrielle.

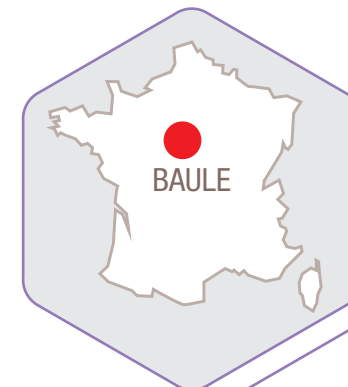
Pour poursuivre son développement, Intact a levé 70 millions d'euros grâce à un partenariat stratégique avec la Banque des Territoires, Bpifrance, La Banque Postale et d'autres partenaires bancaires.



Montant total du projet :
35,25 M€



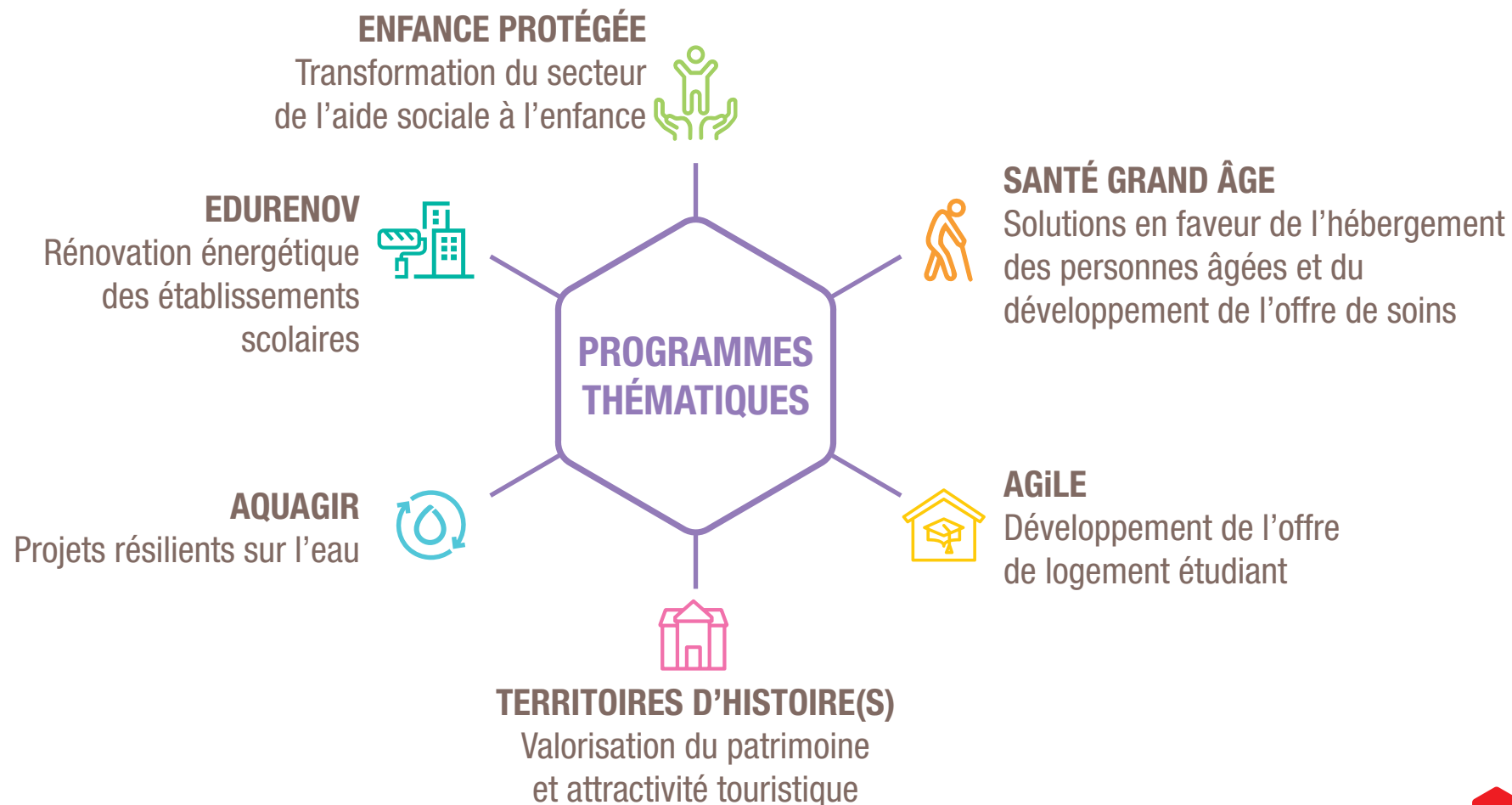
Participation de la Banque des Territoires :
(fonds propres et quasifonds propres) : **6,8 M€**





Des programmes thématiques initiés par la Banque des Territoires

La Banque des Territoires déploie également des programmes thématiques pour répondre aux **besoins spécifiques de la population** et **accompagner les transformations territoriales**.



Agile

le programme

**accélérer la
production
de logements
étudiants**

Lancé en septembre 2025 par la Banque des Territoires, le programme AGiLE (AGir pour le Logement Etudiant) vise à accélérer la production, la réhabilitation et la transformation de résidences étudiantes en France. Il intervient en faveur du logement étudiant social, intermédiaire et libre, et de l'accès au foncier. Premier programme « Action groupe Caisse des dépôts », il s'appuie sur l'expertise de nombreuses filiales* pour une action conjointe démultipliée.

- **5 Md€ mobilisés d'ici 2030**
- pour financer **75 000 logements étudiants**, soit +20% par rapport à l'offre actuelle
- dont **50 000 logements conventionnés** et 25 000 logements libres et intermédiaires
- dont **3,5 Md€** en prêt pour financer la production et la réhabilitation de logements sociaux
- dont **1,5 Md€** d'investissement en fonds propres à l'échelle du groupe Caisse des dépôts

Depuis
septembre 2025



**26 000 logements
étudiants financés**



**850 M€ mobilisés
à l'échelle du Groupe**
dont 570 M€ de prêts et
280 M€ de fonds propres



MONTPELLIER (34)



Acquisition d'une résidence universitaire



Objectif :

Travaux énergétiques
d'une résidence
universitaire à Montpellier
gérée par le CROUS.



**169 logements
étudiants**



Montant total du projet :
9,1 M€



**Financement de la
Banque des Territoires :**
100% du montant total
du projet en prêts



MONTPELLIER

BAGNOLET (93)



Création d'une résidence universitaire



Objectif :

Acquisition en vente en
l'état futur d'achèvement
(VEFA) pour la création
d'une résidence universitaire
et d'une résidence sociale
pour jeunes actifs.



**107 logements
étudiants**



Montant total du projet :
13,2 M€



**Financement de la
Banque des Territoires :**
10,7 M€ en prêts



BAGNOLET

**valoriser
le patrimoine
et renforcer
l'attractivité
touristique**

En 2025 :

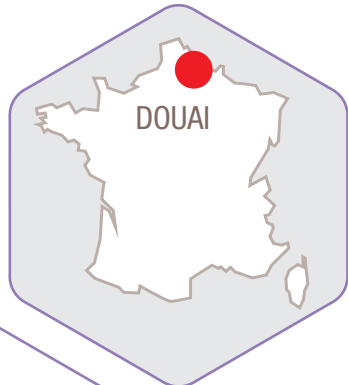
- **21 M€ engagés** en investissements dans **5 opérations** pour un montant total de **121 M€**
- **21 M€ mobilisés** en prêts au bénéfice de **6 opérations** pour un montant total de **37 M€**

La Banque des Territoires a pour objectif d'accompagner, d'ici à 2030, le **développement d'une cinquantaine de projets touristiques et culturels** fondés sur la valorisation de sites patrimoniaux, contribuant ainsi au renforcement de l'attractivité des territoires et de la cohésion sociale.



DOUAI (59) Réhabilitation de l'Hospice général

Inscrit depuis 1946 à l'inventaire supplémentaire des monuments historiques, l'ancien Hospice Général va être réhabilité en complexe hôtelier 4 étoiles.



Montant total du projet :
20 M€



**Financement de la
Banque des Territoires :**
investissement de
2,8 M€ en fonds propres



BESSÉE-SUR-BRAYE (72) Rénovation du Château de Courtanvaux

Rénovation des bâtiments datant du XV^e et XVI^e siècles, sur 68 hectares, inscrits aux monuments historiques afin d'y implanter une activité hôtelière.



Montant total du projet :
5,2 M€



**Financement de la
Banque des Territoires :**
350 000 € en prêts

Enfance
protégée
le programme

un nouvel axe d'intervention de la Banque des Territoires

La Banque des Territoires développe un plan d'action massif pour **soutenir la transformation du secteur de l'aide sociale à l'enfance** et mobilisera **550 M€ d'ici fin 2028** en faveur de l'enfance protégée.

Déploiement de services numériques structurants pour plus d'efficacité dans le suivi des parcours



Investissement dans la formation professionnelle pour lutter contre la pénurie de professionnels

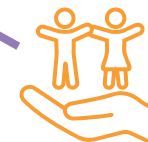


**AXES
THÉMATIQUES**

Développement et adaptation de l'offre d'accueil des jeunes protégés : 350 M€ de prêts pour construire ou rénover 7 000 places



Renfort de l'accès aux droits et à l'autonomie des jeunes



Enfance protégée

le programme



SAINT-PIERRE (974)

Réhabilitation du foyer de l'enfance Terre Rouge

Accompagnement du Département de la Réunion pour la réhabilitation du foyer de l'enfance Terre Rouge à Saint-Pierre, qui accueille **59 enfants** de 3 à 18 ans.



Montant total du projet :
4,2 M€



Financement de la
Banque des Territoires :
100% du montant total
du projet en prêts



PLUMERIN (56)

Création d'un village d'enfants

Accompagnement de la fondation SOS Villages d'Enfants pour la construction d'un **village d'enfants de 37 places à Plumerin**. Le village sera composé de 7 maisons familiales pouvant accueillir des fratries de 4 à 5 enfants.



Montant total du projet :
4,2 M€



Financement de la
Banque des Territoires :
60% du montant total
du projet en prêts

Santé
Grand Âge
le programme

**accompagner le
vieillissement
de la population**

Le **groupe Caisse des dépôts** renforce son intervention et engage une **nouvelle dynamique de coopération** de l'ensemble des métiers, filiales et expertises du Groupe dans **les domaines de la santé et du grand âge**.

Plus de 25 Md€ seront mobilisés **d'ici 2030** dans ces secteurs prioritaires.

La Banque des Territoires a déployé son plan d'actions et son programme visant à répondre aux besoins liés à la transition démographique et à lutter contre la désertification médicale des territoires en :

- **finançant** l'offre de soins et d'accompagnement de la perte d'autonomie
- **soutenant** les innovations au service de la santé de demain et du bien vieillir
- **contribuant** à structurer le secteur en favorisant l'émergence et le développement d'acteurs souverains et de taille critique
- **accompagnant** les citoyens dans le financement de leurs santé et perte d'autonomie

Santé Grand Âge

le programme



CAEN (14)

Réhabilitation du CHU

Reconstruction, sur l'emprise du site actuel de la Côte de Nacre, d'un bâtiment de médecine et de chirurgie ainsi que de plateaux médico-techniques.



Montant total du projet :
483 M€



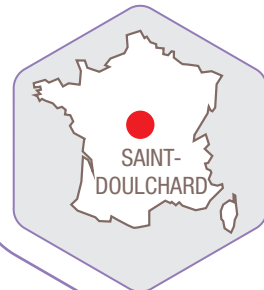
Financement de la
Banque des Territoires :
105 M€ en prêts



SAINT-DOULCHARD (18)

Développement de logements intergénérationnels

Développement d'une offre locative à destination des séniors, composée de 23 logements individuels et 16 logements collectifs.



Montant total du projet :
6,4 M€

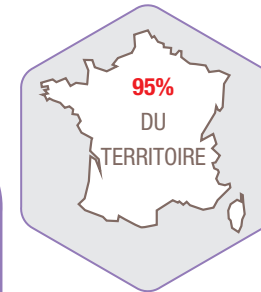


Financement de la
Banque des Territoires :
5,4 M€ en prêts



OUI CARE

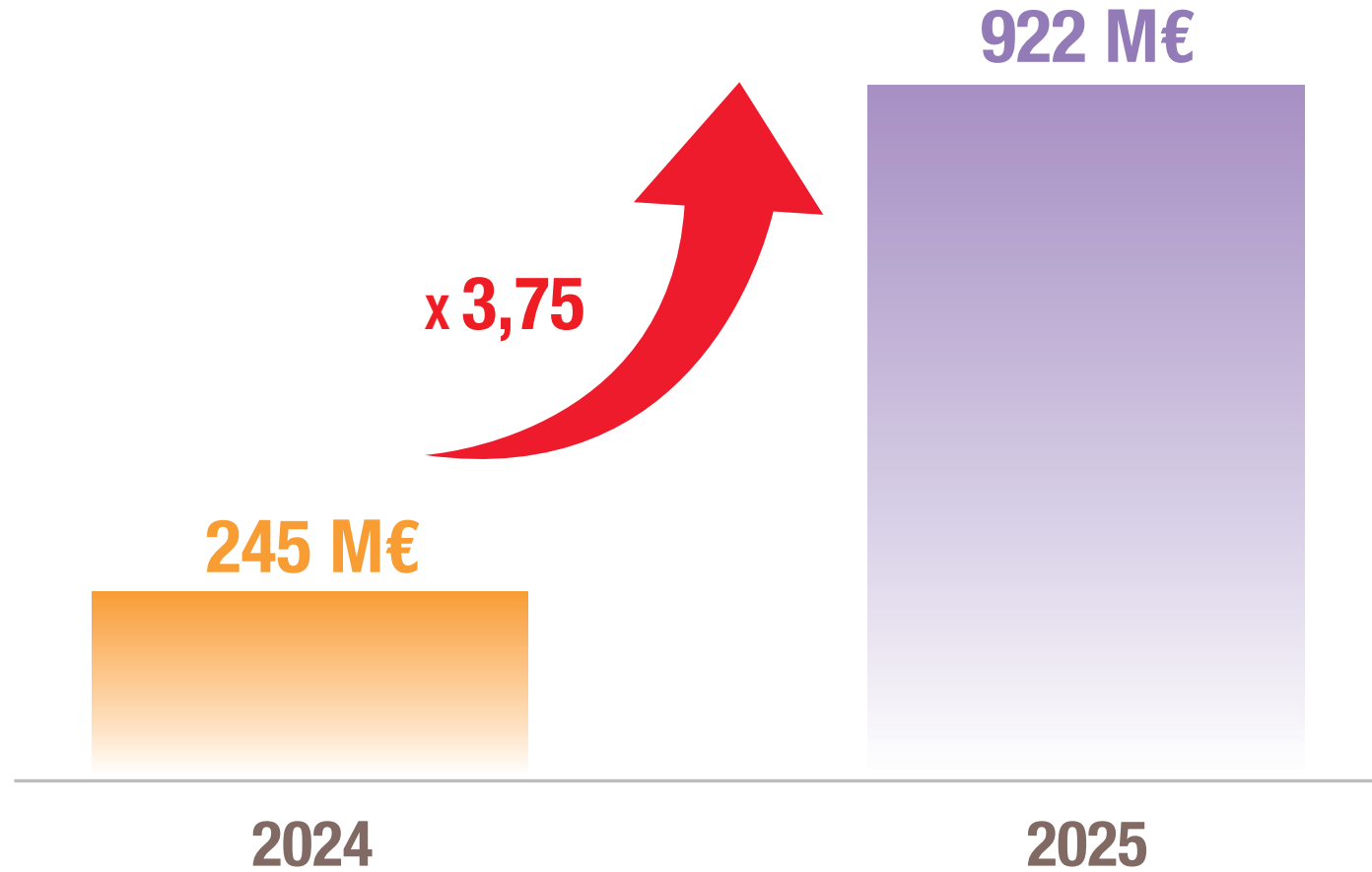
Investissement dans Oui Care, leader français des services à la personne avec un maillage territorial couvrant 95% du territoire français, à travers 13 marques.



Financement de la
Banque des Territoires :
investissement
de **15 M€**



**Un résultat
en forte
croissance**



Contacts presse

Nathalie Police

nathalie.police@caissedesdepots.fr

Tel : 06 07 58 65 19

Aurélie Imbert

aurelie.imbert@caissedesdepots.fr

Tel : 06 77 56 38 82

[banquedesterritoires.fr](https://www.banquedesterritoires.fr)

