

L'ACTIVITÉ EN 2025



Mars 2026

En 2025, l'E2C consolide son action au service des jeunes éloignés de l'emploi

En 2025, **17 917 stagiaires ont été accueillis dans les E2C**, soit **4,4% de plus qu'en 2024**. Cette progression reflète principalement la montée en charge des E2C existantes et de celles ouvertes en 2024. Cette évolution s'inscrit dans un contexte budgétaire contraint.

Si une nouvelle E2C à **Montargis** et un nouveau site à **Poitiers** ont ouvert en 2025, la stabilité des financements alloués aux E2C n'a pas permis de créer de nouveaux établissements dans des territoires où les besoins restent pourtant identifiés, comme **Aix-en-Provence**, la **Guadeloupe** ou **Vesoul**, ni de **répondre aux besoins croissants exprimés dans des territoires déjà couverts**.

Par ailleurs, la **baisse des crédits dédiés aux missions nationales portées par le Réseau E2C France** a conduit à réduire significativement les actions de communication grand public au second semestre 2025.

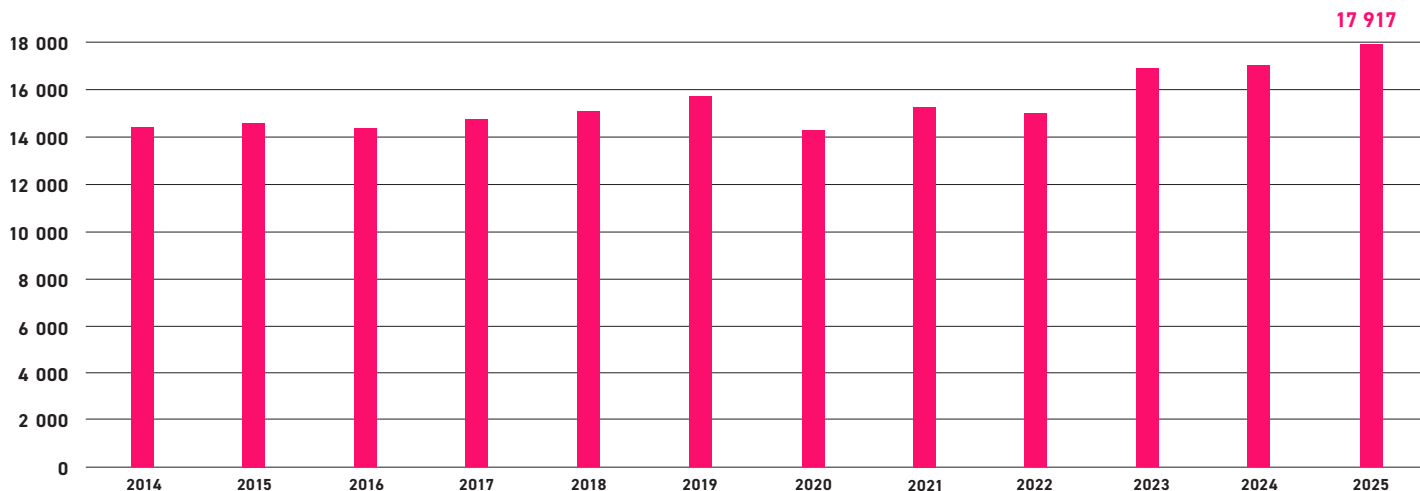
Cette décision a produit **un effet direct sur le flux des candidatures spontanées et sur le volume d'entrées** en fin d'année. La comparaison avec 2024 met en évidence un décrochage net entre les deux semestres :

- 1^{er} semestre : en moyenne +147 stagiaires intégrés par mois par rapport à 2024.
- 2^e semestre : en moyenne -140 stagiaires intégrés par mois par rapport à 2024.

Pour un public qui ne bénéficie pas toujours d'un accompagnement structuré vers les dispositifs d'insertion, la notoriété et la présence territoriale restent un levier déterminant.

Dans ce contexte, l'E2C maintient son rôle de solution structurante essentielle pour les jeunes sans qualification ni emploi, mais l'ampleur des besoins identifiés appelle encore un renforcement du dispositif.

Évolution du nombre de stagiaires accueillis



+ Des résultats consolidés malgré un contexte exigeant

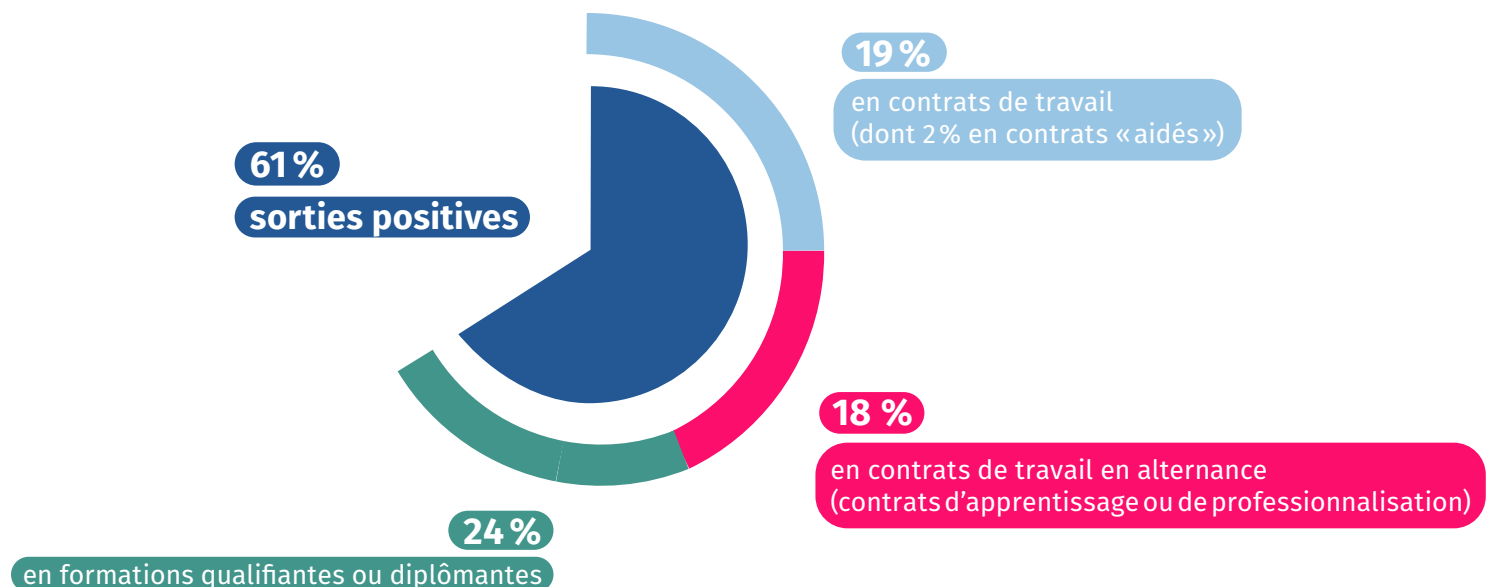


La montée en charge des E2C les plus récentes n'a pas eu d'impact sur la stabilisation des résultats, avec **un taux de sorties positives de 61%**. Ce résultat positif se confirme notamment grâce à un taux d'alternance en **entreprise pendant le parcours de 34%**, confirmant la vitalité du lien avec les entreprises, mais aussi la maîtrise des processus de formation, d'alternance et d'accompagnement.

Les sorties vers l'alternance progressent nettement, passant de **16% en 2024 à 18% en 2025**. Cette évolution traduit notamment :

- une synergie accrue avec les CFA et une reconnaissance croissante de l'E2C comme passerelle vers l'alternance ;
- ainsi qu'une dynamique renforcée des partenariats locaux.

Cette amélioration résulte d'un accompagnement plus structuré dès l'entrée, d'un diagnostic renforcé des besoins et d'un cadrage plus progressif du parcours.



+ L'attestation de compétences acquises : un outil central d'insertion

Instituée par le Code de l'Éducation, cette attestation constitue un document officiel qui valorise le niveau d'autonomie atteint par le stagiaire sur les compétences nécessaires à son insertion professionnelle : ponctualité, capacité à travailler en équipe, respect des consignes, communication professionnelle, autonomie dans les tâches confiées.

Ce document permet de reconnaître formellement les progrès constatés, les compétences techniques attestées par les tuteurs de stage et les stages effectués. Cet outil est également un levier de confiance et d'employabilité pour le stagiaire puisqu'il est souvent perçu comme la première reconnaissance de son savoir-faire.

En 2025, **95% des stagiaires sortants ont reçu une Attestation de Compétences Acquisées**, soit +4 points par rapport à 2024.

+ Un public jeune, peu qualifié, accompagné à parité

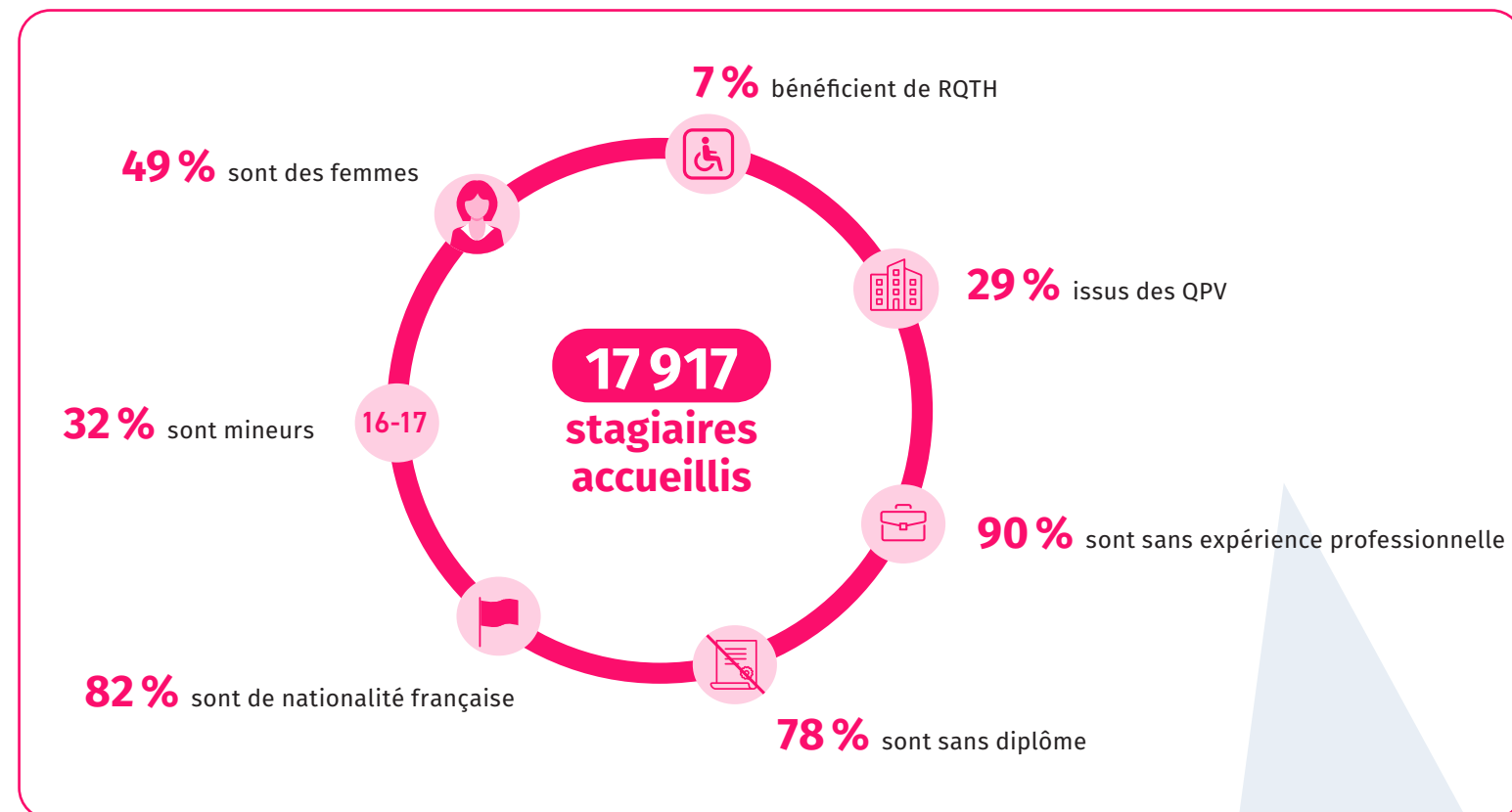
En 2025, les E2C accompagnent **51% d'hommes et 49% de femmes**. Cette quasi-parité traduit la capacité des E2C à toucher l'ensemble des jeunes éloignés de l'emploi, sans distinction de genre.

L'âge moyen des stagiaires se maintient à **19,3 ans**. Les stagiaires accueillis cumulent plusieurs facteurs d'éloignement de l'emploi.

Les indicateurs principaux restent globalement stables :

- **78% sans diplôme (ne pouvant justifier d'un CAP / BEP ou d'un baccalauréat)**

- **90% sans expérience professionnelle**
- **82% de nationalité française**
- **29% issus des Quartiers de la Politique de la Ville (QPV)**
- **7% reconnus travailleurs handicapés (RQTH)**



Une évolution se confirme : la part des **mineurs accueillis en E2C atteint désormais 32%**, soit **+1 point par rapport à 2024 et +19 points par rapport à 2018** (année de déploiement de l'obligation de formation des 16-18 ans). Cette évolution majeure a conduit à repenser les modalités d'accompagnement des stagiaires, et plus particulièrement à :

- Assurer dans chaque groupe un équilibre majeur / mineur (assorti d'une recommandation de 70% de majeurs) pour garantir l'équilibre de l'accompagnement et les synergies positives ;
 - Renforcer l'adaptation pédagogique, avec un focus accru sur les **compétences psychosociales** (confiance en soi, gestion des émotions, posture professionnelle) ;
 - Faire évoluer les pratiques et les modalités d'immersion en entreprise, afin de sécuriser les parcours ;
 - Développer les partenariats avec les **organismes de formation et les Centres de Formation des Apprentis (CFA)**.
- Ces évolutions du dispositif bénéficient à l'ensemble des stagiaires E2C.

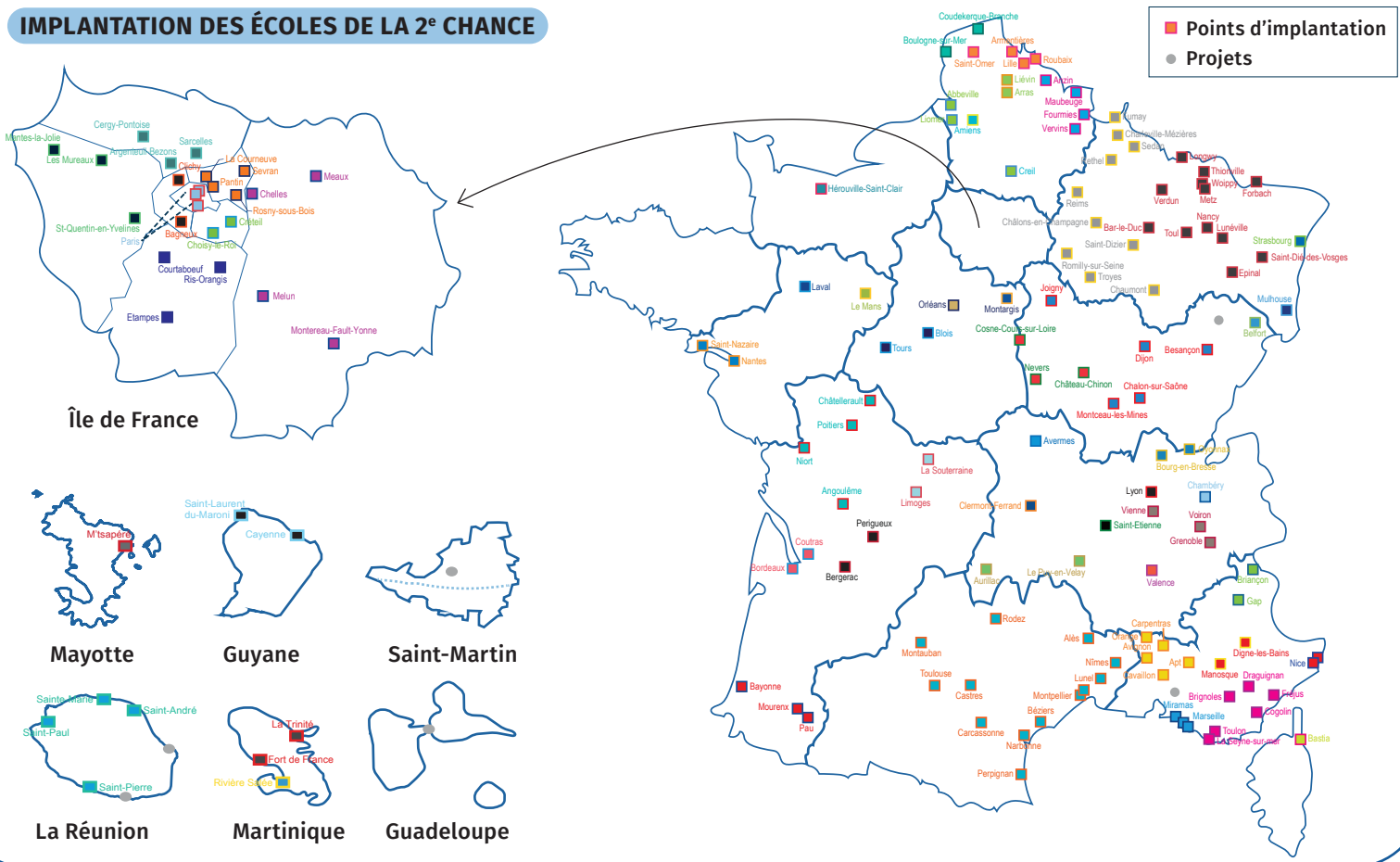
LES E2C AUJOUR'HUI

Le Réseau E2C France compte 58 membres qui gèrent 152 sites-Écoles.

Les E2C sont présentes dans 12 régions, 68 départements et 4 territoires ultramarins.

En 2025, 17917 stagiaires ont été accueillis sur l'ensemble du territoire avec pour objectif d'offrir à tous toujours plus de chances de réussir.

IMPLANTATION DES ÉCOLES DE LA 2^e CHANCE



LE RÉSEAU E2C FRANCE REMERCIE L'ENSEMBLE DE SES PARTENAIRES POUR LEUR SOUTIEN EN 2025

ENTREPRISES, FONDATIONS ET ASSOCIATIONS



INSTITUTIONS



RÉSEAU E2C FRANCE

32 rue Benjamin Franklin, CS 10175 / 51009 Châlons-en-Champagne Cedex

03 26 69 69 70 - contact@reseau-e2c.fr - www.reseau-e2c.fr

Association régie par la loi du 1^{er} juillet 1901 - n° siret : 478 692 924 00010 - code ape : 9499 z