

**Bienvenue au Hub,
l'événement va
commencer**



Hub

des Territoires

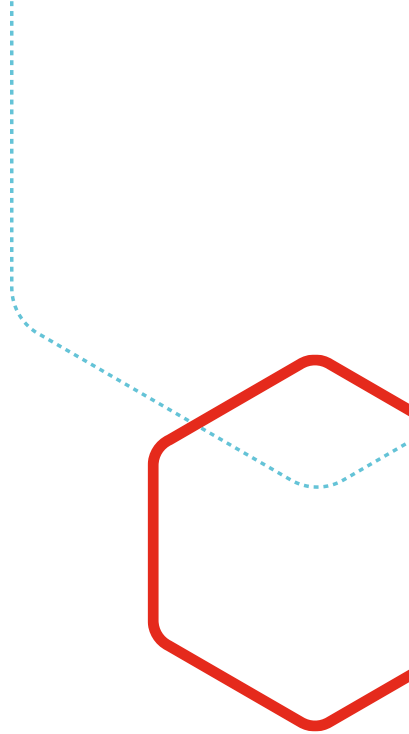
L'espace d'échanges et de développement
Banque des Territoires

WIFI-CDC-HUB-BDT

Identifiant : hub2026

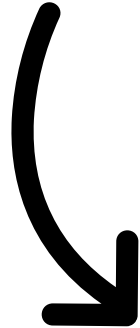
Mot de passe : hub2026

Pavlina Novotny
*Cheffe de projet Hub des Territoires
à la Banque des Territoires*



Retrouvez notre agenda en ligne !

Inscrivez-vous !





BANQUE des
TERRITOIRES



**fed
epl** | Les entreprises
publiques
locales

**CADRE
DE VILLE**

Hub des Territoires

L'espace d'échanges et de développement
Banque des Territoires

**Territoires en mouvement :
comment les Epl relèvent les
défis de l'aménagement ?**

20 mai 2026

Animation



Alexandre Excoffon
*Rédacteur en chef de **Cadre de Ville***

01

**Enseignements, actions
et projections des Epl
d'aménagement en
2026**

Intervenantes et intervenants

Marie-Odile Farineau
*Directrice du Réseau
Groupe SCET*



Patrick Jarry
*Président d'honneur de la
Fédération
des élus des Entreprises
publiques locales*



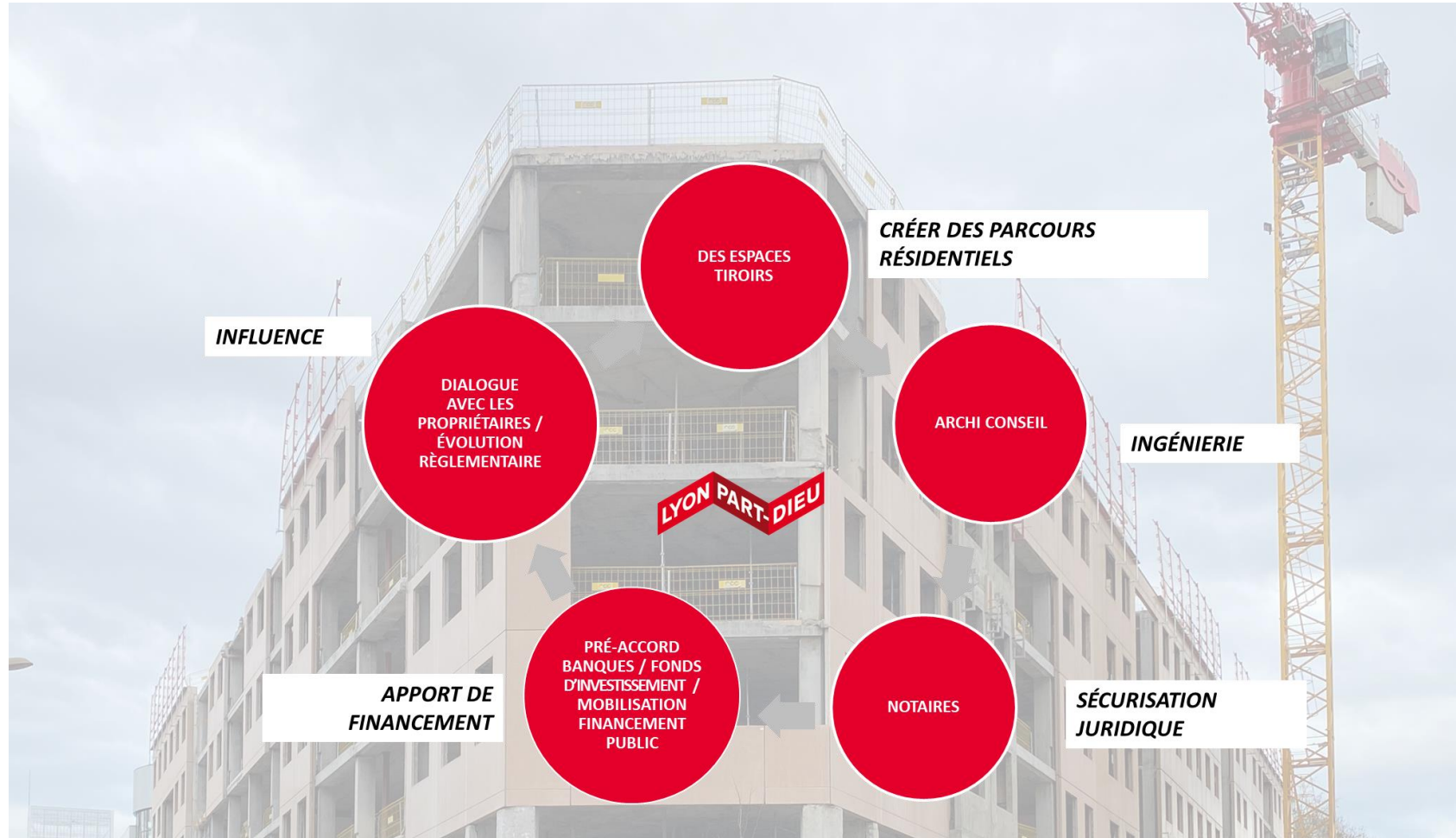
Emilie Mothé
*Directrice de programme
Démonstrateurs de la ville
durable à la Banque des
Territoires*



Florent Sainte-Fare Garnot,
*Président du Club Ville
Aménagement, Directeur
général de la SPL Lyon-Part
Dieu*



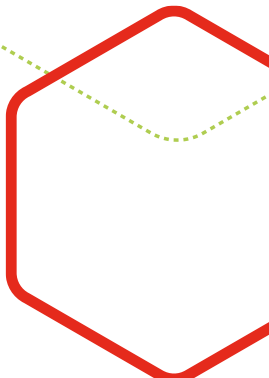
Créer un écosystème accélérateur de la régénération



Régénération : le modèle économique

Créer de la valeur par une montée en gamme des prestations et rajout de m²

LYON PART-DIEU



Silex²



COVIVIO



Audessa



Via Terra / Via Nova



Vejo

evolem ^{AF}_A



6ème art



Architecture et éco-construction



Construction bois

- ▶ Préférence pour la régénération / démolition-reconstruction
- ▶ Méthode Analyse du Cycle de Vie
- ▶ Apparition de modes constructifs plus vertueux
- ▶ Apparition du biosourcé et géosourcé en façade



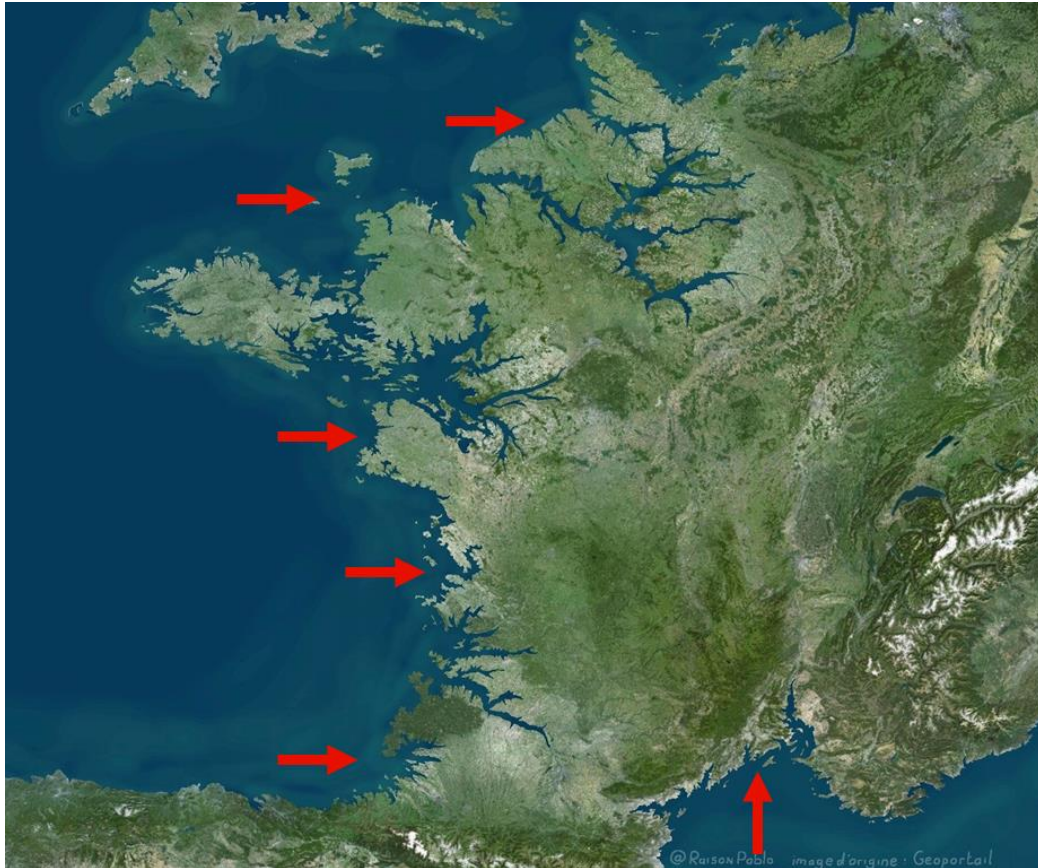
Terre crue



Briques



L'aménageur d'adaptation de la transition écologique



Evolution du trait de côte

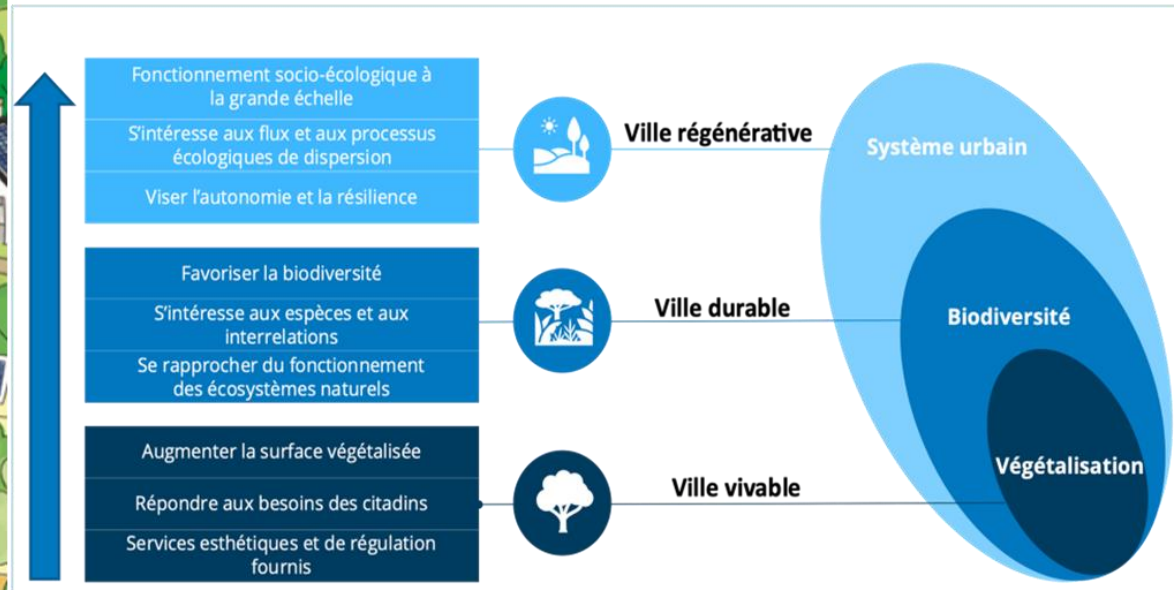


Nouveaux modèles d'aménagement de la montagne

La ville régénérative



CAUE Ile de France



Philippe Clergeau et Eduardo Blanco

Biorégions



02

**Quelle stratégie pour
accompagner les
mutations territoriales ?**

Intervenants

Christophe Bocquin
*Directeur général du groupe
S3D-SPAD*



Olivier Camau
*Directeur régional Hauts-de-France
à la Banque des Territoires*



03

**Comment accélérer la
production de logement
abordable ?**

Intervenants

Cédric Grail

*Directeur général du groupe
Altémed*



Patrick Martinez

*Directeur régional Occitanie à
la Banque des Territoires*



Dépasser la crise immobilière

Logement abordable ?

Altémed
ACM SERM SA3M

Mise de départ

1

"Les logements coûtent trop chers à l'achat."

2

"L'accession est donc très difficile."

3

"La rentabilité est donc insuffisante pour les investisseurs."

4

"Les aides publiques ne peuvent que baisser."

5

"Le marché locatif ne joue plus son rôle d'amortisseur."

6

"L'immobilier est un secteur peu innovant."

Altémed

ACM SERM SARM

2 réponses immédiates

1

Baisser les prix
de 15 %

Réduire le coût de sortie pour rendre
l'accession et l'investissement viables.

2

Augmenter les volumes

Créer un choc de l'offre pour répondre à la
demande structurelle de logements.

Comment ?

Altémed
ADM SERM SA3M

Augmenter les volumes + Accélérer



Baisser les prix de 15 % à 30%

BRS

Bail Réel Solidaire -
Dissociation
foncier / bâti pour
réduire le prix
d'acquisition.

IN MEDIO

Pour les
entreprises -
Engagement sur
loyers via foncière
partenariale.

HOME SPORT

Pour les clubs
sportifs - Modèle
équivalent à IN
MEDIO.

FACYL

Pour les
travailleurs «
éphémères » -
Logement privé au
prix du social.

Altémed
ACM SERM SARM

Objectif : – 15 % à 30% sur le prix de sortie

Le modèle IN MEDIO

Besoin essentiel : recrutement de plus en plus difficile pour les entreprises

Engagement entreprise 7 années sur un loyer plafonné à 11,70 €/m²

Montage foncière AltéMed (30 %) + BDT (25 %) - Portage sécurisé

Livraison IN MEDIO livre à 3 000 € HT/m² (CPI) - AltéMed 40 %

Rémunération Marge 4 % + Conduite d'opérations 4 % + Vente 0 %

Résultat Solution « dérisquée » - Modèle répliquable sur HOME SPORT

Altémed

Stratégie Océan Bleu

Créer un nouveau segment pour les travailleurs « éphémères »

*"Logement privé au prix
du social
sans aide publique"*

*"Construire à 800 €/m²
c'est possible"*

*"Réduire la rémunération
de la MOA"*

*"Innover dans
la construction"*

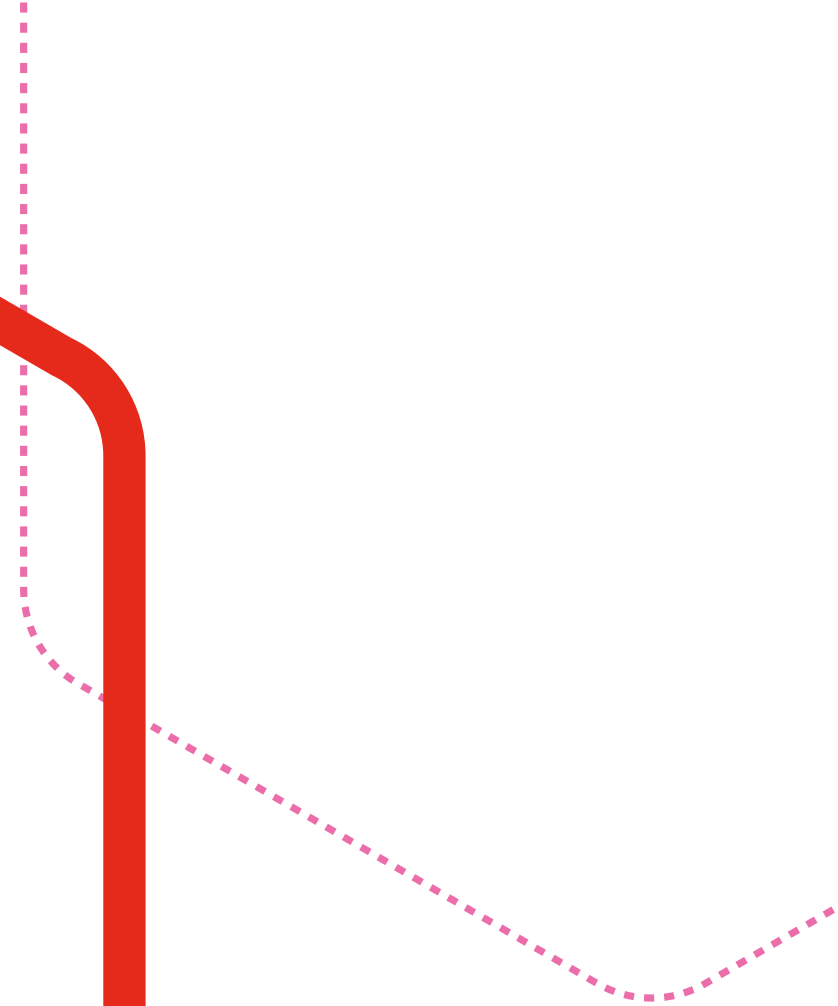
*"Dégager de la
rentabilité économique"*

***"Un business model
à inventer"***

Altémed
ACM SERM SA3M

04

Conclusion



Intervenants

Michel Salem-Sermanet

*Directeur Général délégué
d'Efficity*



Isabelle Bonnaud-Jouin

*Directrice de l'économie mixte
locale et du programme AGiLE
à la Banque des Territoires*



**Qu'avez-vous pensé de l'événement ?
N'hésitez pas à répondre à notre questionnaire de satisfaction !**



A thick red hexagonal frame with rounded corners, centered on the page. A light blue dotted line starts from the top right corner of the frame and extends towards the right edge of the image.A decorative area in the bottom left corner consisting of parallel light blue diagonal lines.

banquedesterritoires.fr

X **in f**   | @BanqueDesTerr