



**Bilan  
d'activité  
2025**  
Hauts-de-France  
8 avril 2026



**2025,  
une année  
d'accélération**

Plus de 3,4 Md€ injectés  
dans l'économie  
régionale

**Au travers de 5 activités :**

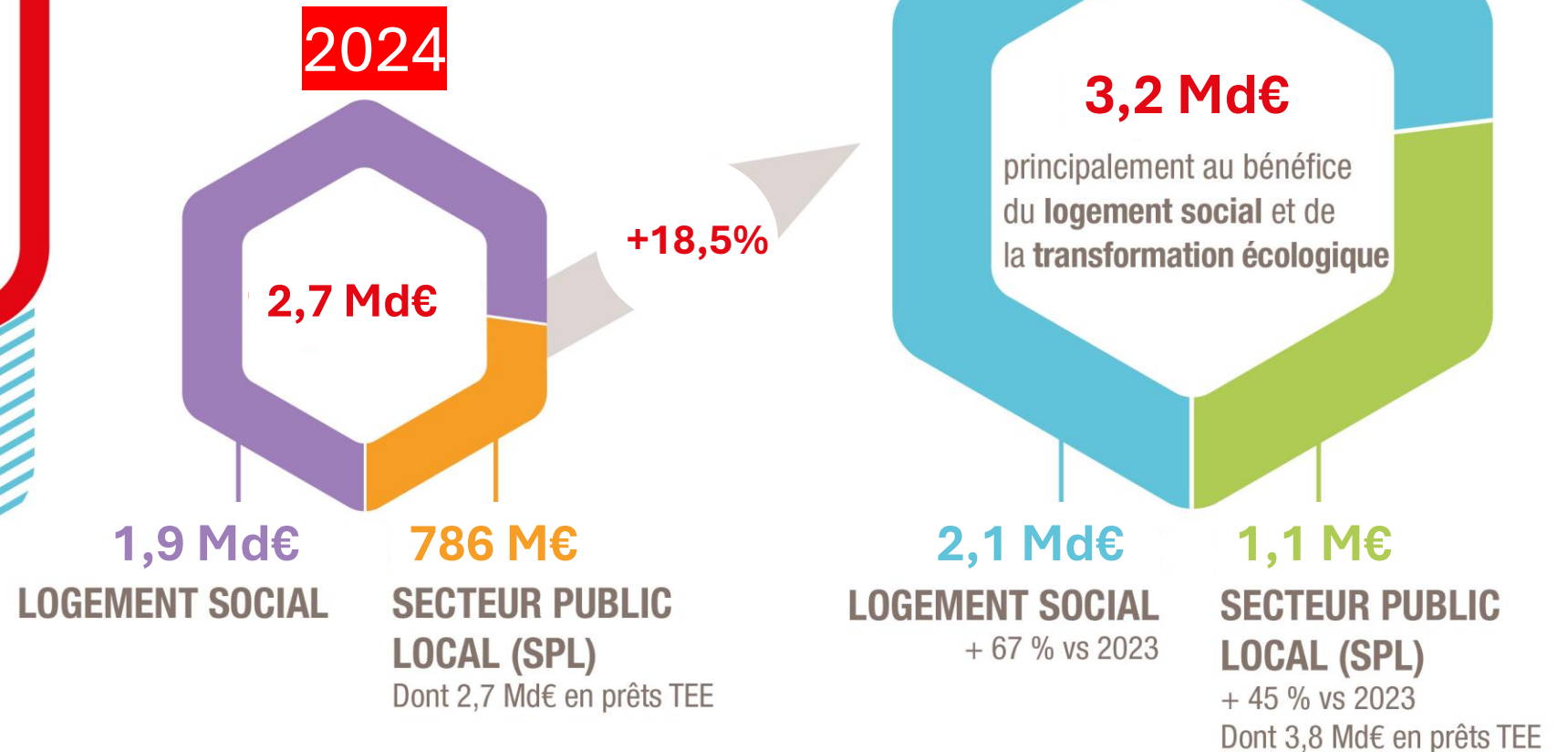
- Prêt
- Investissement
- Gestion de mandats
- Accompagnement et ingénierie
- Services bancaires et consignations

Avec un objectif de **maximiser son impact** sur l'ensemble du territoire au bénéfice des Français



**L'activité  
prêteur  
atteint un  
niveau record**

## Montant des prêts signés





# Accompagner les mutations du logement social et abordable

2024



2025





**L'investissement  
maintient  
un rythme  
soutenu**

**86,6 M€** investi en 2025 dans **17 projets**  
(Vs 61 M€ et 16 projets en 2024)

## Priorités en Hauts-de-France

- #1** Accompagner la transformation écologique du modèle régional
- #2** Appuyer le redéploiement des clusters industriels régionaux, en lien avec la stratégie de montée en gamme régionale et l'action de l'Etat
- #3** Conforter le développement touristique régional dans une optique de durabilité
- #4** Répondre au défi de cohésion sociale pour des territoires en proie à de grandes difficultés structurelles (territoires ruraux, post-industriels ou présentant des poches de pauvreté au sein des métropoles)
- #5** Accompagner la consolidation des systèmes métropolitains sur le plan économique, démographique et territorial

# Répondre aux besoins des territoires

## Sobriété foncière

Création de la Foncière Ancrage à **Dunkerque** pour porter en anticipation du foncier stratégique à vocation économique, 2 M€ de fonds propres

## Transition Ecologique et Energétique

Financement du CVE/UVE de la CABBALR à **Labeuvrière** prêt TEE de 25 M€

## Santé & Grand Âge

Financement du CH de **Lens** 135 M€ de prêts sur le fonds d'épargne

## Santé & Grand Âge

Construction d'un centre de soins médicaux de réadaptation par le GCS Henriville à **Amiens**, 10,62 M€ de prêt TEE

## Sobriété foncière

Accompagnement de la reconversion d'une friche industrielle, ancienne sucrerie Saint-Louis d' **Eppeville**, quasi-fonds propres 1 M€

## Logement Social

Transformation de locaux commerciaux en 5 logements sociaux PLUS par la SA HLM de l'Oise à **Auneuil**, prêt de 470 K€

## Mobilité décarbonée

Création de pistes cyclables pour le développement touristique et la mobilité douce dans **l'Oise (60)** Prêt transition écologique de 4 M€

## Transition Ecologique et Energétique

Construction d'une centrale photovoltaïque de 200 MW sur la base aérienne de **Creil** avec Photosol, Investissement de 13 M€ en fonds propres

## Transition Ecologique et Energétique

Groupement Coriance/ Banque des Territoires titulaire de la DSP du Réseau de Chaleur Urbaine de **Tourcoing**, 11 M€ de fonds propres

## Santé & Grand Âge

Construction EHPAD les Provinces du Nord **Marcq-en-Barœul**, 13,9 M€ de prêt sur fonds d'épargne

## Mobilité décarbonée

Financement de 210 M€ pour l'acquisition de 15 rames de métro pour la **MEL**

## Tourisme - Loisirs

Construction d'un Hôtel 3\* à **Maubeuge** 800 K€ de fonds propres investis et 4,7 M€ de prêt ACV

## Tourisme - Loisirs

Prêt ACV de 12 M€ pour financer la transformation du bâtiment des Galeries Lafayette en Hôtel 4\* à **Saint Quentin**

## Industrie

Construction de l'usine Thermogreen à **Laon**, 2 M€ de fonds propres investis

## Logement Social

Construction par l'OPAL 02 d'une maison judiciaire de transition de 20 logements financés à hauteur de 2 M€ en PLAI à **Saint Quentin**





# L'activité bancaire et consignations reste solide en 2025

**41 M€**

De consignations  
en 2025

**18 M€**

De prêts  
aux professions  
juridiques  
en 2025

**3,696 Md€**  
de dépôts  
en 2025

**53 M€**

De consignations  
en 2024

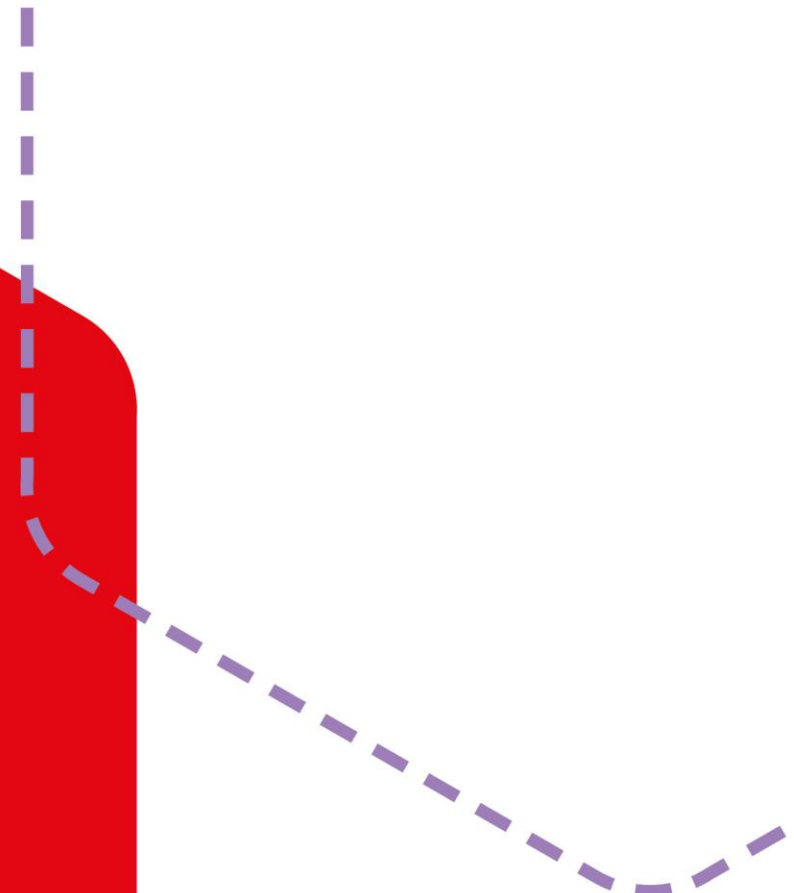
**13 M€**

De prêts  
aux professions  
juridiques  
en 2024

**3,486 Md€**  
de dépôts  
en 2024



**Focus  
Programmes  
à fort impact**





# La Banque des Territoires déploie de grands programmes territoriaux

## La Banque des Territoires déploie de **grands programmes territoriaux** en lien avec l'Etat



25 villes



96 communes



209 espaces  
France services



14 territoires



199 quartiers prioritaires  
Politique de la ville

# Dispositifs nationaux



## Saint Germer de Fly (60)

### Réhabilitation thermique de la Halle des sports intercommunale



Montant du projet  
1 M€



Financement de la Banque des Territoires  
**Prêt transformation écologique** de 700 K€



## Maubeuge (59)

### Construction d'un hôtel 3\* de 80 chambres



Montant du projet  
7,5 M€



Financement de la Banque des Territoires  
**Investissement en fonds propres** de 800 K€ et prêt ACV de 4,6 M€



## Laon (02)

### Construction d'une usine Thermogreen (transformation du polyester récupéré en matériaux isolants pour le bâtiment)



Montant du projet  
12 M€



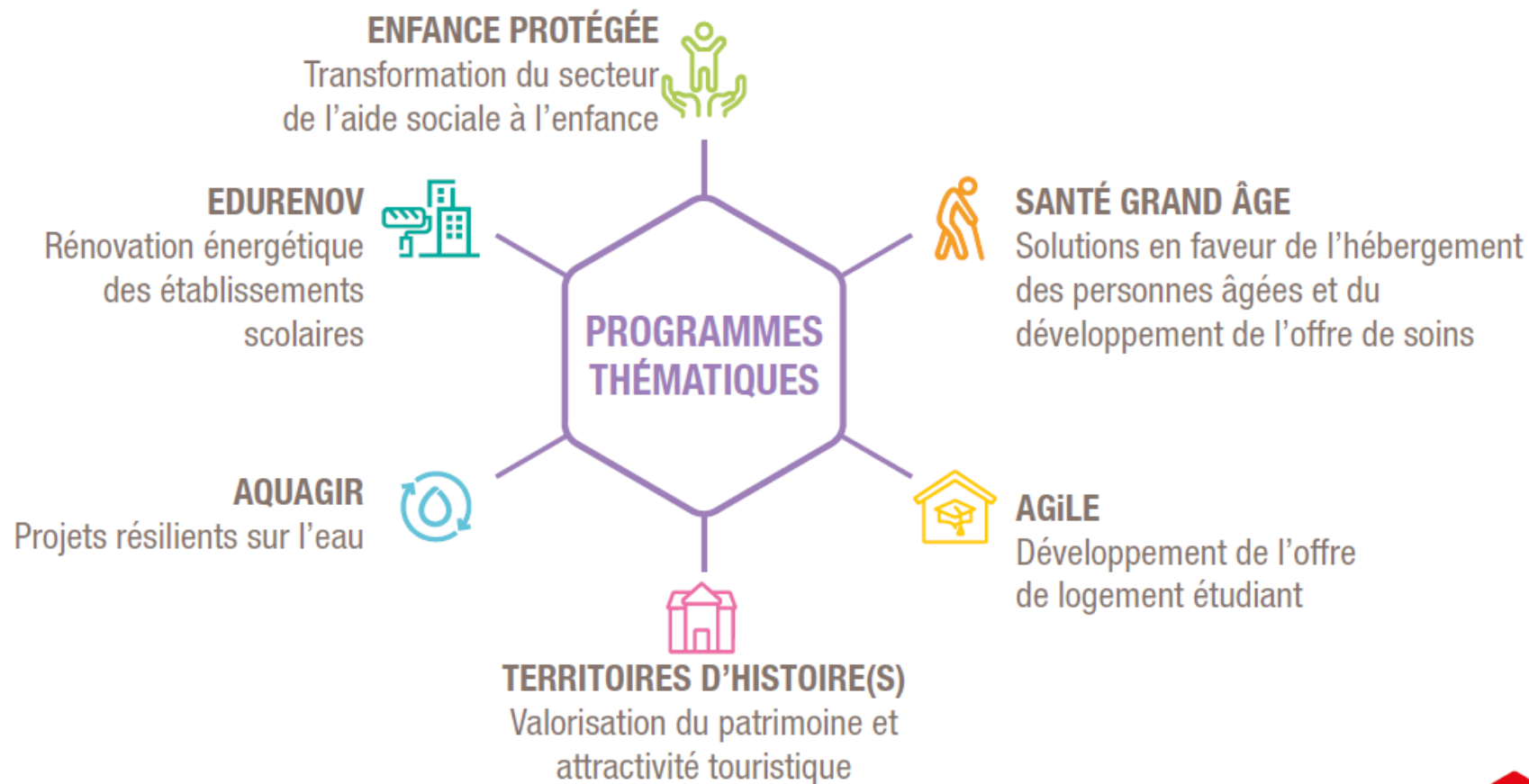
Financement de la Banque des Territoires  
**Investissement en fonds propres** de 2 M€





## Des programmes thématiques initiés par la Banque des Territoires

La Banque des Territoires déploie également des programmes thématiques pour répondre aux **besoins spécifiques de la population** et **accompagner les transformations territoriales**



# Agile

le programme



## Lomme (59)

Construction d'une résidence étudiante  
ECLA de 780 logements libres



Montant du projet  
**76 M€**



Financement de la  
Banque des Territoires  
**Investissement de 10  
M€ de fonds propres**



## Amiens (80)

Construction par AMSOM  
d'une résidence étudiante  
de 251 logements sociaux



Montant du projet  
**18 M€**



Financement de la  
Banque des Territoires  
**17 M€ de prêts PLS**



# Enfance protégée

le programme



Lille (59)

## Réhabilitation du patrimoine de l'association La Sauvegarde du Nord



Montant du projet  
**5M€**



Financement de la  
Banque des Territoires  
**Quasi-fonds propres  
de 2 M€**



Lille (59)

## Association Solfa création du nouveau CHRS l'Abri



Montant du projet  
**4 M€**



Financement de la  
Banque des Territoires  
**Prêt PLU de 2,5 M€**



Douai (59)

Hôtel Mirabeau 4\*  
Transformation des hospices de Douai



Montant du projet  
**20 M€**



Financement de la  
Banque des Territoires  
**Investissement de 2,8  
M€ en fonds propres et  
9,7 M€ de prêt ACV**



Arras (62)

Hôtel Saint Vaast  
Transformation de l'abbaye de Saint Vaast



Montant du projet  
**25 M€**



Financement de la  
Banque des Territoires  
**Investissement de 5 M€  
en fonds propres**



# Santé Grand Âge

le programme



## Beauvais (60)

### Construction de l'EHPAD de la Mie au Roy 90 lits



Montant du projet  
**15 M€**



Financement de la  
Banque des Territoires  
**Prêt de 10,2 M€**



## Picquigny (80)

### Réhabilitation de l'EHPAD



Montant du projet  
**6 M€**



Financement de la  
Banque des Territoires  
**Prêt de 4,33 M€**



## Auberchicourt (59)

### Construction par Maisons et Cités d'un EHPAD et d'une résidence autonomie



Montant du projet  
**23 M€**



Financement de la  
Banque des Territoires  
**Prêt de 12,3 M€**



## Lens (62)

### Construction du nouveau Centre Hospitalier de LENS



Montant du projet  
**480 M€**



Financement de la  
Banque des Territoires  
**Prêt de 135 M€**





BANQUE des  
**TERRITOIRES**



## **Contacts presse**

**Banque des Territoires – Groupe Caisse des Dépôts**

**Sandrine Gandon-Ducroux**

[Sandrine.gandon-ducroux@caissedesdepots.fr](mailto:Sandrine.gandon-ducroux@caissedesdepots.fr)

Tel : 06 85 90 07 23

**[banquedesterritoires.fr](http://banquedesterritoires.fr)**

