



GOVERNEMENT

*Liberté
Égalité
Fraternité*



RAPPORT D'IMPACT DES INVESTISSEMENTS

2026



BANQUE des
TERRITOIRES



SOMMAIRE

1

p. 2
p. 3
p. 5
p. 6
p. 8

INTRODUCTION

Éditorial
Le plan d'investissement France 2030
Ambition du programme
Territoires d'innovation

2

p. 10
p. 11
p. 12
p. 13

LA THÈSE D'IMPACT

Vision et Objectifs : Intentionnalité
Valeur ajoutée de l'investisseur : Additionnalité
Pilotage des résultats et transparence : Mesurabilité

3

p. 14
p. 15
p. 16
p. 17

LA DÉMARCHE D'INVESTISSEMENT

Sourcing et sélection
Période de détention
Préparation de la sortie

4

p. 18
p. 24
p. 26
p. 28
p. 30
p. 32

L'IMPACT DE NOS INVESTISSEMENTS

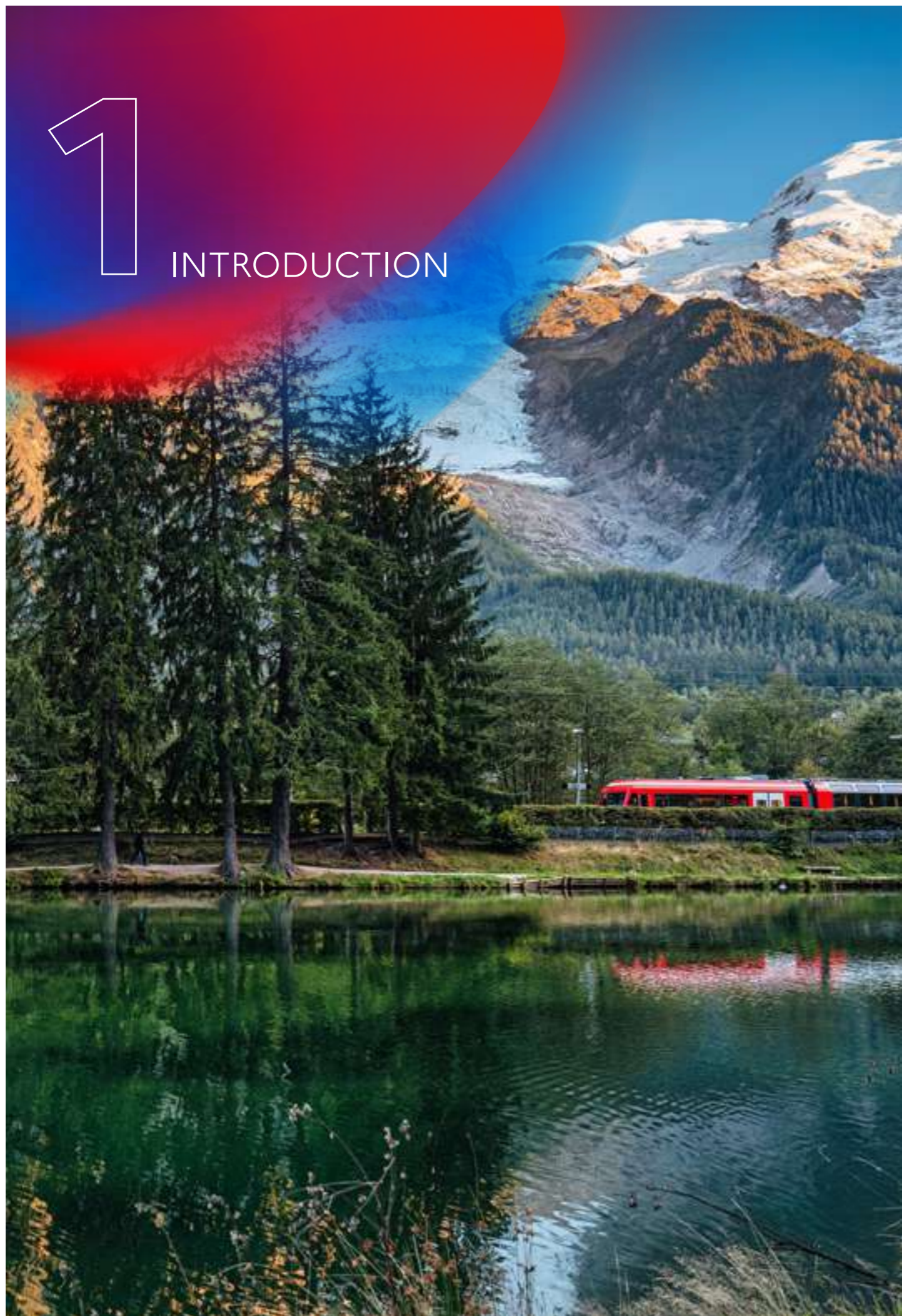
Agriculture et alimentation
Énergie & industrie
Préservation & restauration de l'environnement
Aménagement & construction
Santé & handicap

5

p. 34

ANNEXES

1 INTRODUCTION



ÉDITORIAL

GEORGES-ETIENNE FAURE

Directeur du pôle Fonds propres
Secrétariat Général pour l'investissement



FRANÇOIS WOHRER

Directeur de l'investissement,
Banque des Territoires



2026 marquera une nouvelle étape : celle où l'investissement public cherche à amplifier l'impact local et accélérer la transition des territoires.

Investir dans les territoires, c'est croire en leur capacité à innover et à se transformer, pour bâtir ensemble une économie plus juste et plus durable.

Le programme Territoires d'innovation entre dans une phase de maturité. Après avoir soutenu l'émergence de solutions innovantes, nous concentrons désormais nos efforts sur leur croissance.

Les investissements 2026 confirment une conviction : les territoires sont des laboratoires d'innovation sociale et environnementale. Après l'émergence de projets pionniers, le programme Territoires d'innovation entre en phase de réinvestissement pour accompagner la croissance des entreprises à fort potentiel.

Les réinvestissements ciblés vers les projets les plus prometteurs vont permettre de transformer des expérimentations locales en modèles reproductibles, ancrés dans les réalités locales. En collaborant étroitement avec les acteurs locaux, nous alignons les financements sur les priorités territoriales, qu'il s'agisse de revitaliser une filière industrielle ou d'accélérer la transition écologique. Notre stratégie d'investissement se construit avec et pour les territoires.

Notre action s'appuie aussi sur des fonds thématiques et régionaux, agiles, répondant aux défis locaux (transition agroécologique en Bretagne, développement ultramarin, mutation industrielle en Rhône-Alpes). Ces fonds mutualisent les ressources et maximisent l'effet de levier.

L'investissement public n'est pas seulement un levier de stimulation économique, il est aussi un catalyseur de transformation durable. En associant rigueur financière avec un objectif d'ambition sociale et préservation de l'environnement, nous démontrons que l'innovation territoriale est la clé d'une économie plus résiliente et inclusive.

Résultat : 1 euro public mobilise 2,8 euros privés, pour un investissement total proche de 500 millions d'euros. Chaque euro génère des retombées économiques, sociales et environnementales durables. Nous cultivons cette synergie entre finance et impact, pour que chaque territoire écrive sa transition.



RAPPROCHONS LE
FUTUR

LE PLAN D'INVESTISSEMENT FRANCE 2030

54 Md€

investissement aux entreprises,
universités, organismes
de recherche, collectivités

50%

décarbonation
de l'économie

50%

acteurs émergents
porteurs d'innovation

Le plan d'investissement France 2030 :

- **Traduit une double ambition** : transformer durablement des secteurs clefs de notre économie (énergie, automobile, aéronautique ou encore espace) par l'innovation technologique, et positionner la France non pas seulement en acteur, mais bien en leader du monde de demain. De la recherche fondamentale, à l'émergence d'une idée jusqu'à la production d'un produit ou service nouveau, France 2030 soutient tout le cycle de vie de l'innovation jusqu'à son industrialisation.
- **Est inédit par son ampleur** : 54 Md€ seront investis pour que nos entreprises, nos universités, nos organismes de recherche, réussissent pleinement leurs transitions dans ces filières stratégiques. L'enjeu : leur permettre de répondre de manière compétitive aux défis écologiques et d'attractivité du monde qui vient, et faire émerger les futurs champions de nos filières d'excellence.

France 2030 est défini par deux objectifs transversaux consistant à consacrer 50 % de ses dépenses à la décarbonation de l'économie, et 50% à des acteurs émergents, porteurs d'innovation sans dépenses défavorables à l'environnement (au sens du principe Do No Significant Harm).

- **Est mis en œuvre collectivement** : pensé et déployé en concertation avec les acteurs économiques, académiques, locaux et européens pour en déterminer les orientations stratégiques et les actions phares. Les porteurs de projets sont invités à déposer leur dossier via des procédures ouvertes, exigeantes et sélectives pour bénéficier de l'accompagnement de l'Etat.
- **Est piloté par le Secrétariat général pour l'investissement** pour le compte du Premier ministre.

AMBITION DU PROGRAMME

Enveloppe globale de **450 M€** | dont **150 M€** en subvention | et **300 M€** en investissement en fonds propres et quasi fonds propres

300 M€

d'investissement en fonds propres et quasi fonds propres sur 15 ans

Territoires d'innovation est une action France 2030 dont l'objectif est de faire émerger les territoires du futur et expérimenter de nouveaux modèles innovants et durables de développement territorial.

La démarche a été lancée en septembre 2019 via l'annonce par le Premier Ministre des 24 territoires lauréats de l'appel à projets.

Le programme a finalisé sa période de primo-investissements fin 2024.

L'impact des projets financés est évalué afin de faciliter leur diffusion et leur réplique et qu'ils deviennent ainsi de véritables démonstrateurs territoriaux à l'échelle nationale.

LA BANQUE DES TERRITOIRES OPÉRATEUR DU PROGRAMME

La Banque des Territoires a été mandatée en tant qu'opérateur du programme pour le compte de l'État. Sa mission est de préparer la sélection des projets à financer et d'accompagner les porteurs de projet financés durant toute la vie du programme.

Pour le volet investissement, l'équipe en charge des opérations est composée comme suit :



TERRITOIRES D'INNOVATION

THÈSE D'INVESTISSEMENT "EN UN COUP D'OEIL"

Sociétés à capital majoritairement **PRIVÉ**

En partenariat avec **24 TERRITOIRES LAURÉATS**

Tickets : minimum **500K€**

5 THÉMATIQUES D'IMPACT

- Agroécologie & alimentation
- Energie & industrie
- Préservation & restauration de l'environnement
- Aménagement & habitat
- Santé & handicap

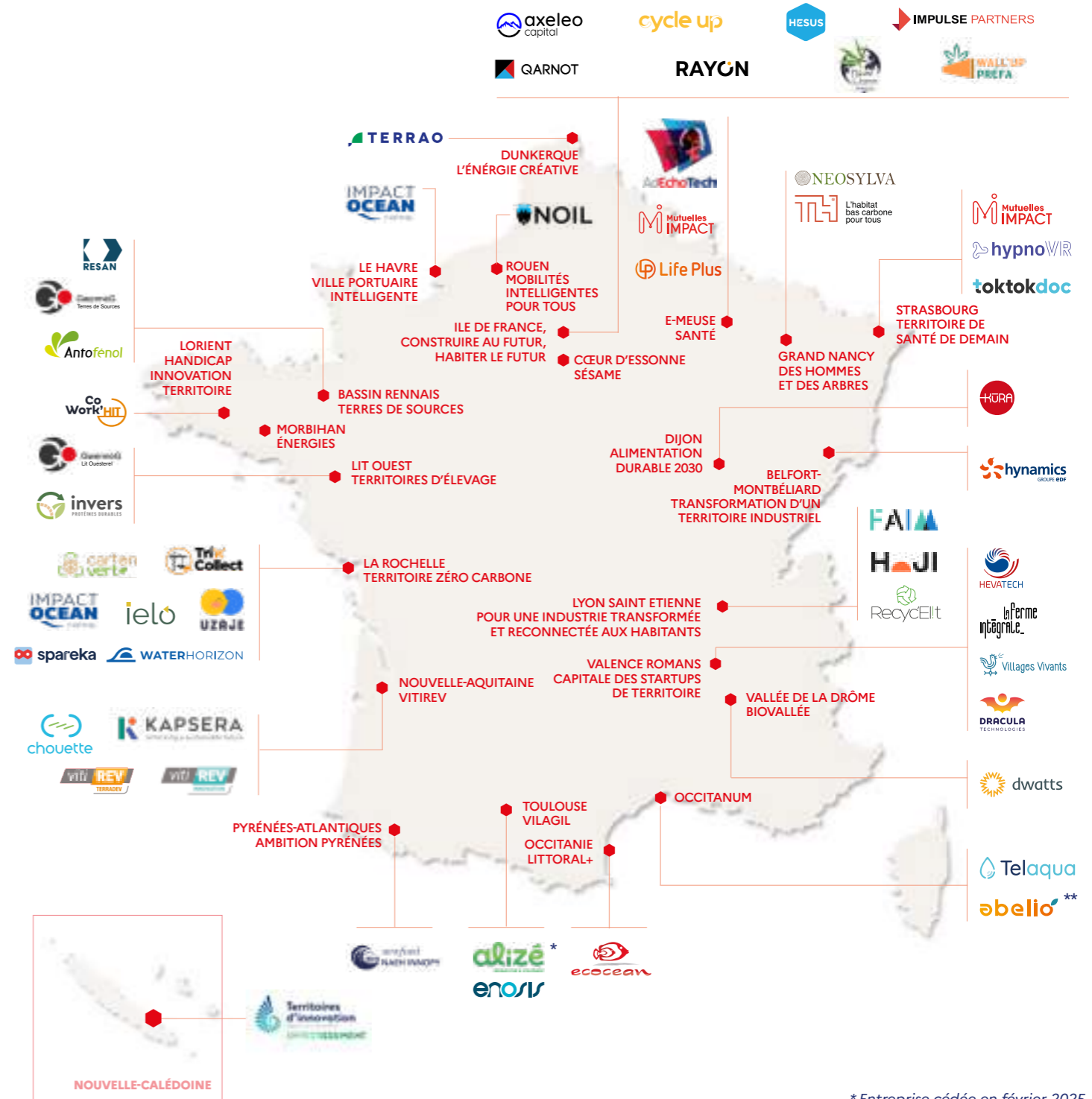
Périmètre géographique : **FRANCE**

Type d'investisseur **MINORITAIRE EN CO-INVESTISSEMENT**

Différents types de **VÉHICULES ET MATURITÉS** : start-ups, sociétés de projets, SCIC,

24 TERRITOIRES LAURÉATS

50 INVESTISSEMENTS À FIN 2025



* Entreprise cédée en février 2025
 ** Entreprise cédée en avril 2026

2

LA THÈSE D'IMPACT



LA THÈSE D'IMPACT : UNE DOUBLE AMBITION AU SERVICE DES TERRITOIRES

1

VISION ET OBJECTIFS : INTENTIONNALITÉ

Le programme porte une double ambition :

Première ambition : financer et accompagner des projets innovants répondant aux enjeux des territoires lauréats, regroupés autour de 5 thématiques d'impact identifiées :

- Agriculture & alimentation
- Aménagement & construction
- Énergie & industrie
- Préservation & restauration de l'environnement
- Santé & handicap

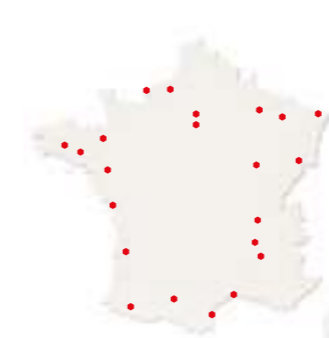
Deuxième ambition : démontrer la pertinence de l'investissement à impact comme levier du développement territorial.

- Evaluation de l'alignement des projets considérés avec les thématiques d'impact et les objectifs des lauréats
- Prise en compte des contributions positives mais aussi des externalités négatives des projets
- Définition systématique d'objectifs et d'indicateurs d'impacts ex ante bénéfiques pour le territoire

→ LA GOUVERNANCE DU PROGRAMME

PRÉSÉLECTION PAR LES 24 LAURÉATS

VALIDATION ET ENGAGEMENT PAR UN COMITÉ UNIQUE




**PREMIER
 MINISTRE**
*Liberté
 Égalité
 Fraternité*
 Secrétariat général
 pour l'investissement


**MINISTÈRE
 DE L'ÉCONOMIE
 DES FINANCES
 ET DE LA SOUVERAINETÉ
 INDUSTRIELLE ET NUMÉRIQUE**
*Liberté
 Égalité
 Fraternité*


**MINISTÈRE
 DE LA TRANSITION
 ÉCOLOGIQUE
 ET DE LA COHÉSION
 DES TERRITOIRES**
*Liberté
 Égalité
 Fraternité*


**MINISTÈRE
 DE L'AGRICULTURE
 ET DE LA SOUVERAINETÉ
 ALIMENTAIRE**
*Liberté
 Égalité
 Fraternité*


**MINISTÈRE
 DE L'ENSEIGNEMENT
 SUPÉRIEUR
 ET DE LA RECHERCHE**
*Liberté
 Égalité
 Fraternité*


**MINISTÈRE
 DU TRAVAIL
 DE LA SANTÉ
 ET DES SOLIDARITÉS**
*Liberté
 Égalité
 Fraternité*


**MINISTÈRE
 DE L'EUROPE
 ET DES AFFAIRES
 ÉTRANGÈRES**
*Liberté
 Égalité
 Fraternité*

2

LA THÈSE D'IMPACT : UNE DOUBLE AMBITION AU SERVICE DES TERRITOIRES



2

VALEUR AJOUTÉE DE L'INVESTISSEUR : ADDITIONNALITÉ

Pour les territoires :

- Appliquer les meilleures pratiques de l'investissement et de l'impact pour **soutenir et pérenniser des projets innovants** contribuant au **développement territorial**.
- Proposer une expérimentation unique de l'investissement au service de l'intérêt général et des territoires.

Pour les entreprises en portefeuille :

- Une **capacité d'intervention** sur des véhicules et projets très hétérogènes.
- Un **engagement actif** et de **long terme**.
- Le soutien d'un **administrateur augmenté** (voir p.17) pour piloter l'impact dans la durée.
- L'apport d'une véritable expertise **environnement, social et gouvernance (ESG) et impact**.
- La **double marque « État - France 2030 »** et « **Banque des Territoires** » : un levier financier potentiel et une visibilité et crédibilité accrues.

3

PILOTAGE DES RÉSULTATS ET TRANSPARENCE : MESURABILITÉ

- Des **indicateurs** définis pour chaque participation* au moment de l'engagement d'investissement. Indicateurs sur lesquels s'appuie un mécanisme d'alignement des intérêts (entre l'entreprise et l'investisseur France 2030) pour chaque participation, inscrit notamment au sein du pacte d'actionnaires.
- Une **campagne annuelle** de collecte de données pour analyser les externalités positives et négatives, dans une logique de double matérialité.
- Un **pilotage des résultats** en termes d'impact réalisé par l'administrateur augmenté, garant de la cohérence des arbitrages stratégiques.

Le **présent document** vise à faire état de la robustesse et de la performance du dispositif.

Ce rapport est construit avec le soutien de **Better Way**, cabinet de conseil spécialisé dans l'investissement durable, qui a apporté un regard critique sur les méthodologies et contenus. Il est disponible publiquement sur le site Internet www.banquedesterritoires.fr/territoires-dinnovation.

* A noter : Pour le cas des investissements indirects, le suivi de la performance est assuré au cas par cas à partir des échanges réguliers avec les gestionnaires et à partir des rapports disponibles (reporting périodique SFDR, rapport ESG / Impact, etc.).

3

LA DÉMARCHE D'INVESTISSEMENT

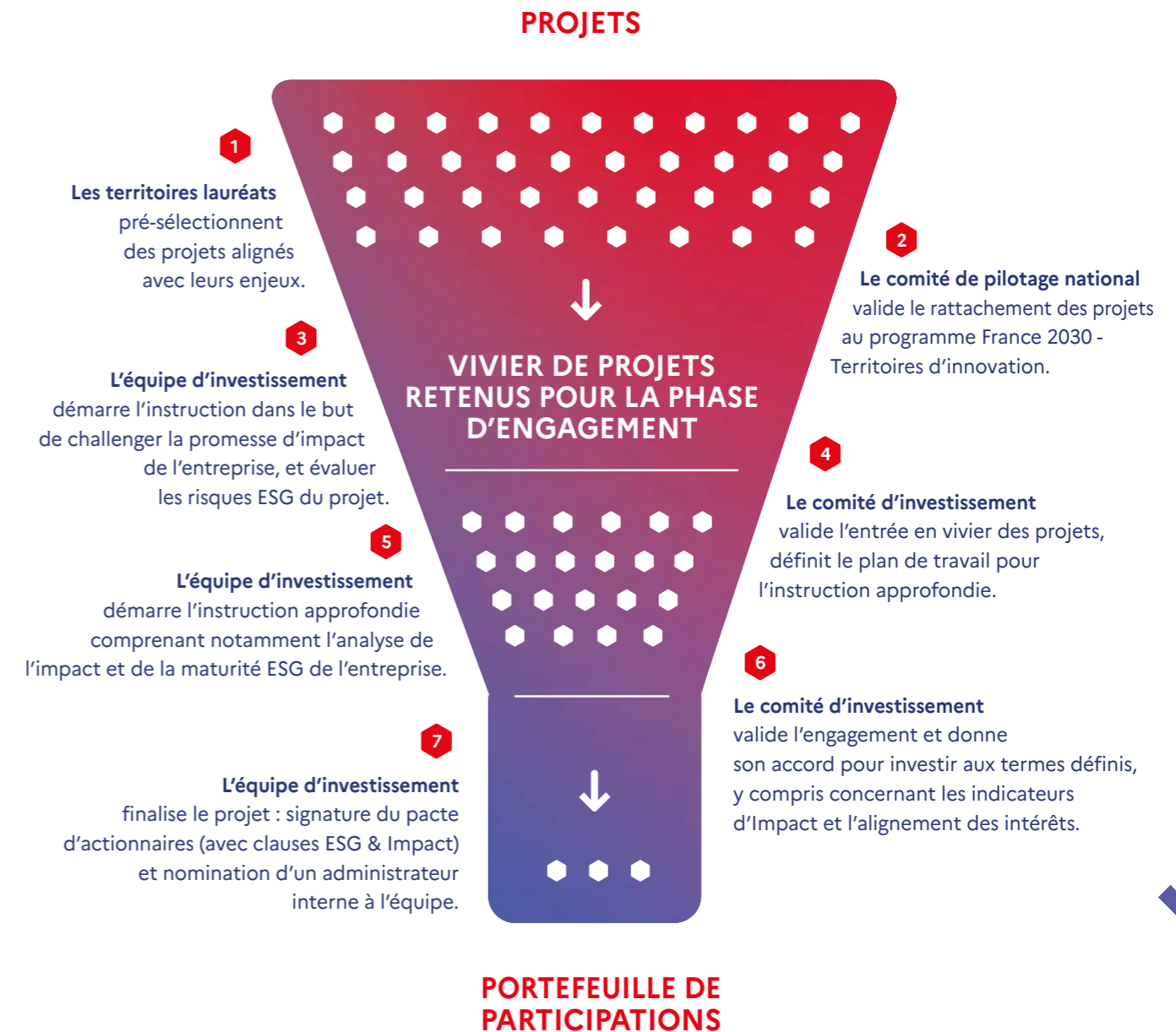


LA DÉMARCHE D'INVESTISSEMENT :

GARANTIR L'ALIGNEMENT AVEC LA THÈSE D'IMPACT ET LA PRISE EN COMPTE DES RISQUES

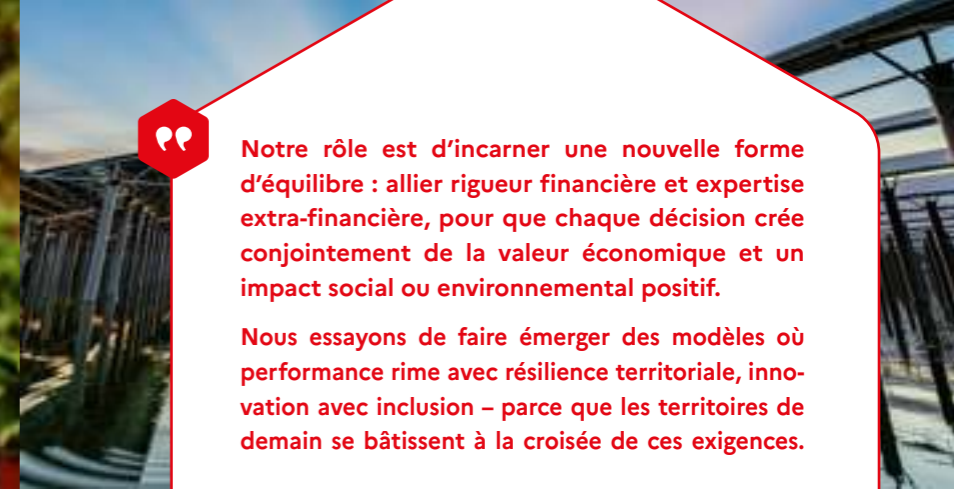
1

SOURCING ET SÉLECTION



3

LA DÉMARCHE D'INVESTISSEMENT : GARANTIR L'ALIGNEMENT AVEC LA THÈSE D'IMPACT ET LA PRISE EN COMPTE DES RISQUES



2

PÉRIODE DE DÉTENTION

Un administrateur augmenté accompagne les participations dans la durée :

- Participation systématique aux Comités Stratégiques et Assemblées Générales. Echanges réguliers avec les entreprises en sus.
- Mises en relation avec les acteurs publics et privés pertinents pour l'entreprise.
- Analyse des performances ESG & impact et proposition d'un plan d'amélioration en conséquence.
- Suivi de la mise en oeuvre des améliorations ESG & impact.
- Apport de compétences & outils.

Campagne annuelle de collecte ESG & Impact :

- Données collectées à partir d'un questionnaire développé par nos équipes, adapté au profil des entreprises en portefeuille.
- Recours à la plateforme digitale Greenscope, pour améliorer la fiabilité des données et pour faciliter la collecte et l'analyse des données.

Synthèse annuelle de la performance ESG & Impact :

- Revue de participations annuelle avec le comité d'investissement y compris sur les sujets ESG & impact.
- Consolidation de la performance ESG & impact du portefeuille, notamment pour démontrer l'impact généré par le programme.

3

PRÉPARATION DE LA SORTIE

L'administrateur augmenté veille à préserver l'impact à la sortie :

- Vigilance sur le repreneur.
- Valorisation de la démarche ESG & impact vis à vis des repreneurs potentiels.
- Recherche d'un juste retour financier et d'une temporalité adaptée pour assurer la réalisation de l'impact.



L'ADMINISTRATEUR AUGMENTÉ

Bénéficie de formations régulières, guides et outils concrets pour soutenir les participations :

- > Sur les sujets stratégiques et financiers.
- > Comme sur les sujets ESG & impact.

Notre rôle est d'incarner une nouvelle forme d'équilibre : allier rigueur financière et expertise extra-financière, pour que chaque décision crée conjointement de la valeur économique et un impact social ou environnemental positif.

Nous essayons de faire émerger des modèles où performance rime avec résilience territoriale, innovation avec inclusion – parce que les territoires de demain se bâtissent à la croisée de ces exigences.

CORENTIN DUGAULT
Responsable d'investissement

4

L'IMPACT DE NOS INVESTISSEMENTS



L'IMPACT DE NOS INVESTISSEMENTS : LES THÉMATIQUES D'IMPACT



CHIFFRES
CLÉS

APERÇU DU PORTEFEUILLE

FICHE D'IDENTITÉ

39 entreprises*

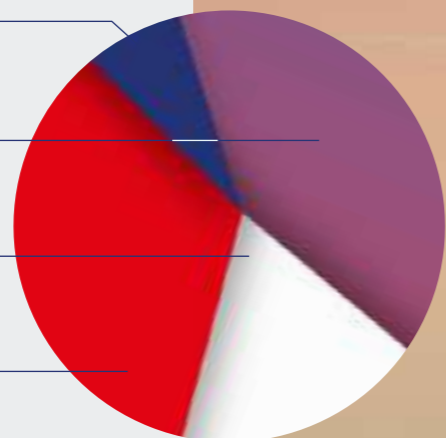


NOMBRE D'ENTREPRISES



CHIFFRE
D'AFFAIRES

NOMBRE D'ENTREPRISES



4 SCIC
Société Coopérative
d'Intérêt Collectif

1 société
de projet

DIFFÉRENTES
FORMES
JURIDIQUES

34 SAS
Société par
Actions Simplifiée

ENTREPRISES CONTRIBUTRICES AUX OBJECTIFS D'IMPACT

10
AGRICULTURE &
ALIMENTATION

8
ÉNERGIE &
INDUSTRIE

5
PRÉSERVATION &
RESTAURATION DE
L'ENVIRONNEMENT

11
AMÉNAGEMENT &
CONSTRUCTION

5
SANTÉ &
HANDICAP

* Alizé, cédée en février 2025, n'est pas prise en compte dans ce périmètre.
Territoires d'Innovation a également réalisé 10 investissements indirects, pour un montant total de 80M€. Ces investissements se répartissent comme suit :
6 fonds Article 9 SFDR, un fonds Article 8 SFDR, un fonds Article 6 SFDR et 2 dispositifs intermédiés.

APERÇU DU PORTEFEUILLE

ENGAGEMENT

EN BAISSÉ (-1)

2 entreprises ont le label B Corp

EN PROGRÈS (+1)

6 entreprises à mission

EN PROGRÈS (+1)

4 entreprises ont le label ESUS

GOVERNANCE

EN PROGRÈS (+ 8pts)

31%

des entreprises ont plus de 30% de femmes dans l'organe de gouvernance

EN PROGRÈS (+ 9pts)

49%

des entreprises abordent formellement la RSE en comité stratégique

ROBUSTESSE

EN BAISSÉ (-10pts)

13%

des entreprises disposent d'au moins une certification ISO

EN PROGRÈS (+ 7pts)

48%

des entreprises concernées disposent d'au moins un label sur un de leurs produits

EN BAISSÉ (-6pts)

71%

des entreprises ont évalué leurs risques d'approvisionnement

ENVIRONNEMENT

EN BAISSÉ (-1)

6/9

entreprises du numérique ont une démarche Green IT

STABLE

30%

des entreprises ont réalisé un Bilan Carbone

STABLE

36%

des entreprises ont réalisé une analyse de cycle de vie sur au moins un de leurs produits

CHIFFRES CLÉS

EMPLOI

EN BAISSÉ (-26)

25

embauches de personnes éloignées du marché du travail

STABLE

90%

d'emplois permanents en moyenne

DIVERSITÉ

EN PROGRÈS (+ 6pts)

36%

de femmes dans les effectifs en moyenne

EN PROGRÈS (+ 8pts)

56%

des entreprises concernées portent des initiatives diversité & inclusion

STABLE

22%

de femmes dans l'équipe dirigeante en moyenne



L'IMPACT DE NOS INVESTISSEMENTS

AGRICULTURE ET ALIMENTATION

1 Soutenir un changement de pratiques agricoles pour aller vers la régénération des écosystèmes.



EXEMPLES D'INVESTISSEMENT

Depuis 2014, **Antoféno** développe des solutions de biocontrôle issues de l'éco-extraction végétale, transformant des coproduits agricoles (comme le bois de vigne) en actifs naturels pour protéger les cultures. Son procédé innovant permet notamment de produire un antifongique, l'Antoférine, pour remplacer les pesticides chimiques tout en valorisant des déchets inutilisés. Sa nouvelle usine du Vaucluse permettra de traiter jusqu'à 14 000 tonnes de déchets viticoles par an pour produire des alternatives naturelles à grande échelle. En 2025, 25 ha de surfaces agricoles ont été traitées par Antoférine.

- Montant investi : 3,5 M€
- Primo-investissement : Avril 2021

2 Proposer aux citoyens une offre alimentaire accessible et durable.



Fondée en 2015, **Kura** produit artisanalement des condiments, sakés et bières bio inspirés du Japon, en adaptant des recettes traditionnelles à des ingrédients 100% français et locaux (soja, blé, orge). Son approche unique allie fermentation naturelle et filières courtes, avec une usine à Varennes-sous-Dun, permettant de relocaliser en Bourgogne la production de sauce soja et de produits jusqu'alors importés. En 2025, Kura a produit 14 000 litres de sauce soja, et 2 tonnes de miso.

- Montant investi : 0,8 M€
- Primo-investissement : Juillet 2021

3 Développer une agriculture à forte valeur ajoutée pour les agriculteurs.



La plateforme **GwenneG**, intermédiaire en financement participatif dédié au Grand Ouest, soutient des entreprises innovantes comme Weenat et Green Impulse pour le compte du lauréat Terres de Sources. Weenat, spécialiste de l'agriculture de précision déploie des capteurs connectés fournissant des informations essentielles sur la météo, le sol et les plantes pour anticiper les aléas climatiques et optimiser la gestion des exploitations agricoles. Green Impulse développe des solutions de biocontrôle et de bio-stimulation pour réduire l'usage des pesticides et améliorer la résilience des cultures.

- Montant investi : 5 M€ (cible)
- Primo-investissement : Décembre 2022

OBJECTIFS DE DÉVELOPPEMENT DURABLE



LES PARTICIPATIONS QUI CONTRIBUENT À CET ENJEU



FOCUS ENTREPRISE



UNE FILIÈRE AGRICOLE STRATÉGIQUE RENFORCÉE PAR DES USAGES VARIÉS, INNOVANTS ET DURABLES



2,2 M€ investis en décembre 2024

Objectifs d'impact

3 Développer une agriculture à forte valeur ajoutée pour les agriculteurs.

Constats et problématiques adressées

La filière chanvre française souffre d'un manque de structuration (outils industriels et coût de revient maîtrisé) pour valoriser pleinement cette culture bas-carbone qui améliore pourtant le potentiel des sols et offre de multiples débouchés. Les agriculteurs peinent à trouver des filières de transformation rentables, tandis que les industriels cherchent des matériaux biosourcés, décarbonés et traçables. La dépendance aux importations et l'absence de transformation locale freinent aussi la création de valeur ajoutée sur les territoires.

Projet porté par Île-de-France, Construire au futur, habiter le futur

Implantée en Seine-et-Marne, **Planète Chanvre** fédère un réseau de 100 agriculteurs dans un rayon de 50 km pour cultiver, transformer et commercialiser le chanvre sous forme de fibre pour la construction, l'isolation, l'industrie textile et l'automobile, de chènevotte pour le béton de chanvre et le paillage, et de graines pour l'alimentation. L'entreprise finalise la construction à Aulnoy d'une usine intégrée capable de traiter 16000 tonnes de paille par an. Son modèle en circuit court, de la graine au produit fini, garantit une traçabilité totale et une empreinte environnementale minimale.

Impact généré

Planète Chanvre valorise 100 % de la plante, sans déchet, et réduit ainsi l'empreinte carbone de ses clients grâce à ses nombreux débouchés et permet aux agriculteurs d'améliorer leur rendement sur les cultures suivantes de 7 à 8%. En outre, elle permet jusqu'à 70 % d'économie d'énergie dans les logements isolés en béton de chanvre, tout en stockant durablement du carbone dans les murs. Créatrice d'emplois locaux (50 prévus d'ici 2030), son modèle favorise la souveraineté agricole et la résilience des territoires, en relocalisant une filière stratégique.

- 1 150 hectares produisant du chanvre à fin 2025
- 4 000 tonnes de chanvre transformées en 2025.

FRANCK BARBIER
Président de Planète Chanvre



Le chanvre, c'est l'alliance parfaite entre écologie et économie durable. Notre usine prouve qu'on peut produire local, créer des emplois non délocalisables, et répondre aux enjeux climatiques sans compromis sur la qualité. Chaque hectare de chanvre cultivé, c'est 15T de CO₂ fixé tous les ans : Planète Chanvre fixe autant de CO₂ que la forêt de Fontainebleau.





L'IMPACT DE NOS INVESTISSEMENTS ÉNERGIE & INDUSTRIE

1 Améliorer l'efficacité énergétique, notamment via la récupération de la chaleur fatale.



EXEMPLES D'INVESTISSEMENT

Hevatech développe des solutions industrielles innovantes pour récupérer et transformer la chaleur perdue des sites de production en électricité ou en énergie réutilisable. Grâce à des procédés brevetés exploitant les fumées à haute température, l'entreprise, implantée en Drôme et dans les Bouches-du-Rhône, permet aux industriels de réduire jusqu'à 70% leur consommation énergétique et de décarboner leur activité tout en réduisant leurs coûts. La première installation d'Hevatech sur un site industriel est attendue pour 2026.

- Montant investi : 4,5 M€
- Primo-investissement : Octobre 2022

2 Soutenir le développement des énergies renouvelables sur le territoire.



Le startup studio lyonnais **HOJI** est dédié à l'accompagnement des industriels dans leurs transitions sociales et environnementales. Le studio porte des projets d'entreprises innovantes comme Nepsis, qui simplifie le financement des projets de rénovation énergétique, Sapiologie, plateforme d'écoconception pour réduire l'impact environnemental des produits, Revalue, qui utilise la data pour faciliter les prises de décisions sur la seconde vie des produits manufacturés, et Reflect, qui optimise les stratégies d'achats d'énergie pour accompagner l'électrification des industriels.

- Montant investi : 5 M€
- Primo-investissement : Juillet 2024

3 Relocaliser une industrie propre, performante et inclusive.



Créé par les métropoles de Lyon et Saint-Étienne, le **Fonds d'amarçage industriel métropolitain (FAIM)** accompagne des start-up industrielles innovantes et à fort impact environnemental et social dans leur phase de développement. Parmi les entreprises soutenues, Chiche (agroalimentaire) a pu financer sa nouvelle usine de transformation de légumineuses et oléagineux, Nooddis (médical) renforce son robot de conditionnement de médicaments, et Manufacture Bois-Paille (construction) triple sa production de murs et caissons en bois et paille.

- Montant investi : 10 M€
- Primo-investissement : Octobre 2023

OBJECTIFS DE DÉVELOPPEMENT DURABLE



Cible 7.2
Cible 7.3

Cible 9.4

Cible 12.2

LES PARTICIPATIONS QUI CONTRIBUENT À CET ENJEU



FOCUS ENTREPRISE



DES MODULES PHOTOVOLTAÏQUES ORGANIQUES FLEXIBLES EXPLOITANT LA LUMIÈRE AMBIANTE POUR L'AUTONOMIE ÉNERGÉTIQUE DES OBJETS CONNECTÉS



7,5 M€

investis en juin 2022, novembre 2023 et juillet 2025

Objectifs d'impact

3 Relocaliser une industrie propre, performante et inclusive.

Constats et problématiques adressées

Les objets connectés (IoT) représentent des milliards de dispositifs dans le monde, dont la majorité dépend de piles jetables ou de batteries lithium, générant des déchets électroniques et une empreinte carbone élevée. Les solutions solaires traditionnelles (panneaux au silicium), dépendantes de terres rares, sont trop rigides, coûteuses, et peu adaptées à l'IoT.

Impact généré

La technologie développée réduit de 90 % l'empreinte carbone des capteurs IoT, évite des millions de piles jetables et permet une production locale. Ses modules, 100 % recyclables, permettent aussi aux hôpitaux et collectivités de sécuriser leurs équipements critiques (ex : défibrillateurs autonomes).

- 1,1 million de cm² de cellules produites en 2025, soit 1 million de piles évitées

Projet porté par Valence - Romans, Capitale des start-ups de territoire

Installée à Valence, **Dracula Technologies** a mis au point une technologie brevetée de petites cellules photovoltaïques organiques (OPV) imprimées par jet d'encre sur des supports flexibles, sans terres rares ni métaux lourds. Ces modules, 10 fois plus légers que le silicium et recyclables, captent la lumière ambiante (naturelle ou artificielle) pour alimenter sans pile les objets connectés tels que capteurs, cartes à puce ou dispositifs médicaux (défibrillateurs). Son usine est capable de produire jusqu'à 150 millions de cm² de cellules par an, avec un temps de retour énergétique de 4 mois pour une durée de vie de 12 ans.

BRICE CRUCHON

PDG de Dracula Technologies



Notre objectif est de devenir une alternative durable à la pile en rendant l'énergie invisible, durable et accessible à tous. Imaginez un monde où chaque capteur, chaque appareil médical, chaque carte bancaire, chaque système de géolocalisation se recharge à la lumière, sans fil, sans déchet. C'est cette révolution que nous construisons.

L'IMPACT DE NOS INVESTISSEMENTS

PRÉSERVATION & RESTAURATION DE L'ENVIRONNEMENT

1 Faire émerger des solutions de recyclage et de réemploi.

2 Soutenir le développement de solutions pour la protection et la restauration de la biodiversité.



EXEMPLES D'INVESTISSEMENT

Spareka a développé une plateforme unique d'autoréparation, combinant diagnostic en ligne, tutoriels détaillés et accès à plus de 8 millions de pièces détachées. Grâce à ses services de réparation à distance (jusqu'à 6 fois moins chers qu'un réparateur traditionnel), l'entreprise a déjà permis de sauver 2,4 millions d'appareils et d'éviter 94 000 tonnes de déchets, tout en fédérant la plus grande communauté d'autoréparation en France.

- Montant investi : 3,5 M€
- Primo-investissement : Novembre 2022



Neosylva propose aux propriétaires forestiers une solution d'expertise et de financement pour restaurer et valoriser durablement des forêts en impasse de gestion. L'accompagnement s'inscrit dans le temps long, selon une charte environnementale exigeante. En 2025, la société gère environ 3000 ha, dont 990 ha labellisés bas carbone, pour 407 000 tCO2e absorbées.

- Montant investi : 2 M€
- Primo-investissement : Octobre 2020

OBJECTIFS DE DÉVELOPPEMENT DURABLE



↓ Cible 12.5
 ↓ Cible 14.1
 Cible 14.c
 ↓ Cible 15.1
 Cible 15.2
 Cible 15.5

LES PARTICIPATIONS QUI CONTRIBUENT À CET ENJEU



FOCUS ENTREPRISE



LE RÉEMPLOI DES CARTONS D'EMBALLAGE POUR LA CRÉATION D'UNE FILIÈRE CIRCULAIRE DÉCARBONÉE



1 M€

investis en décembre 2023 et en février 2026

Objectifs d'impact

1 Faire émerger des solutions de recyclage et de réemploi.

Constats et problématiques adressées

En France, près de 5 millions de tonnes de cartons d'emballage sont jetés chaque année, dont la quasi-totalité après un seul usage. De plus, une partie des cartons neufs fabriqués finissent en stock dormant et sont jetés sans avoir servi. Et malgré les obligations réglementaires croissantes, les entreprises peinent à trouver des alternatives économiques et écologiques pour réduire leurs déchets.

Projet porté par La Rochelle, Territoire Zéro Carbone

Carton Vert, basée à La Rochelle, a créé la première filière nationale de réemploi de cartons industriels. L'entreprise récupère les emballages cartons déjà utilisés en bon état et les cartons neufs invendus chez les industriels, les stocke après tri et reconditionnement dans son entrepôt de 5 000 m², puis les revend sans transformation jusqu'à 50 % moins cher aux e-commerçants, logisticiens ou répartiteurs. Un modèle en boucle ouverte, avec traçabilité et certificat d'impact carbone.

Impact généré

Ses 600 clients et fournisseurs (METRO, Nestlé, Andros...) réduisent leurs coûts d'emballage de 30 à 50 % tout en réduisant l'impact environnemental de leur logistique. En effet, le réemploi d'une tonne de carton permet d'éviter la consommation de 200m³ d'eau, et l'émission d'une tonne de gaz à effet de serre. Son modèle crée aussi un nouveau marché : les producteurs de cartons perçoivent 100 à 200 €/tonne pour leurs invendus (contre des coûts de stockage et destruction auparavant).

- 1700 tonnes de cartons sauvés de la benne en 2025
- Taux de réemploi de 95%, évitant l'équivalent de 1700 tonnes de CO₂

ANTONIN HAMEURY-HAO
 Cofondateur de Carton Vert



Le réemploi n'est pas une contrainte, mais une opportunité : moins de gaspillage, moins de coûts, et une traçabilité totale. Notre défi ? Faire du carton une ressource qui apporte de la valeur à nos clients, pas un déchet.



L'IMPACT DE NOS INVESTISSEMENTS AMÉNAGEMENT & CONSTRUCTION

1 Renforcer l'attractivité des territoires et la disponibilité des services publics.



EXEMPLES D'INVESTISSEMENT

Villages Vivants est une foncière rurale et solidaire implantée dans le grand quart sud-est de la France : elle achète, rénove et loue des locaux pour y installer des activités solidaires et des services de proximité afin de redynamiser des territoires. Villages Vivants a ouvert 27 lieux dans des villes et villages en difficulté de revitalisation. 8 autres lieux sont actuellement en travaux pour une ouverture à venir.

- Montant investi : 1,6 M€
- Primo-investissement : Décembre 2021

2 Accompagner l'essor de la construction durable.



Tri'n collect accompagne les professionnels du bâtiment avec des solutions clés en main de tri à la source, collecte et recyclage des déchets de chantier. Grâce à une méthode innovante et un réseau de 13 agences en France, l'entreprise valorise jusqu'à 90% des déchets collectés, en les orientant vers des filières locales de réemploi ou de recyclage. En 2025, Tri'n collect a permis de collecter 36 000 tonnes de déchets sur plus de 3500 chantiers, dont 82% ont pu faire l'objet d'une valorisation matière.

- Montant investi : 5,9 M€
- Primo-investissement : Décembre 2022

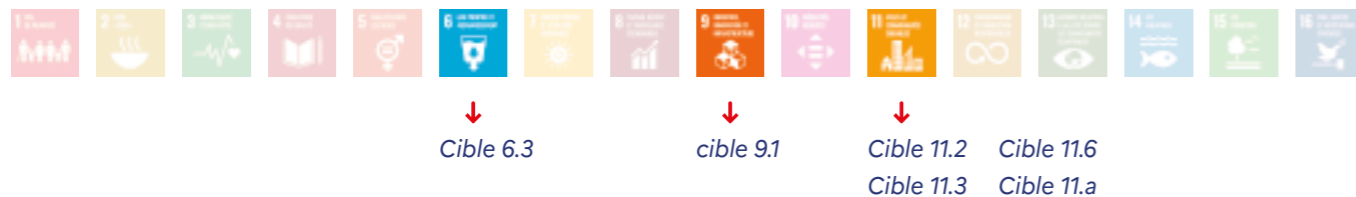
3 Imaginer la continuité territoriale à travers les nouvelles mobilités décarbonées et inclusives.



À Belfort, la station BelHYnov de la filiale d'EDF **Hynamics**, alimente une flotte de bus urbains en hydrogène vert, réduisant significativement les émissions de CO₂ du réseau local. L'entreprise conçoit, installe et exploite des solutions de production d'hydrogène par électrolyse de l'eau, alimentées par de l'électricité renouvelable, pour décarboner la mobilité lourde et les procédés industriels, accompagnant ainsi collectivités et industriels dans leur transition énergétique. Fin 2025, la capacité installée de 1MW permet la production de 400 kg H₂/jour, pour 8 bus en circulation.

- Montant investi : 2 M€
- Primo-investissement : Juillet 2022

OBJECTIFS DE DÉVELOPPEMENT DURABLE



LES PARTICIPATIONS QUI CONTRIBUENT À CET ENJEU



FOCUS ENTREPRISE



LA RÉUTILISATION DES TERRES EXCAVÉES POUR DES AMÉNAGEMENTS PUBLICS SOBRES EN RESSOURCES



3,2 M€

investis en décembre 2022 et septembre 2024

Objectifs d'impact

2 Accompagner l'essor de la construction durable.

Constats et problématiques adressées

Le BTP est le premier producteur de déchets en France : 227 millions de tonnes/an, dont 150 millions de terres excavées - encore souvent enfouies ou mal valorisées. Malgré les obligations réglementaires, les chantiers manquent de solutions abordables (au regard des coûts logistiques importants de transport et mise en décharge) pour tracer les flux et recycler les ressources. Cela engendre des risques de pollution ou de non conformité.

Impact généré

Hesus a évité l'enfouissement de millions de tonnes de terres et réduit les émissions de CO₂ liées au transport de 30% par l'optimisation des trajets. Sa solution permet de réduire les coûts de gestion des déchets des chantiers, tout en sécurisant leur conformité réglementaire. En outre, son modèle circulaire crée des emplois locaux et fournit des matériaux recyclés pour les travaux publics.

- 3 000 000 tonnes de terres traitées en 2025
- 650 000 km à vide évités

Projet porté par *Projet porté par Île-de-France, Construire au futur, habiter le futur*

Hesus a développé une plateforme digitale pour piloter la gestion des déchets de chantier partout en France, et se développe en Europe. Les matériaux (terres, gravats, bois, plastique) sont diagnostiqués et orientés vers les filières adaptées via des outils digitaux. Grâce à un réseau de 900 centres de traitement et 120 transporteurs partenaires, l'entreprise propose une logistique intelligente, traçable et bas-carbone. Les terres excavées sont réutilisées localement pour les aménagements urbains, les remblais, ou les projets de renaturation. Son modèle a permis d'éviter 650 000 km à vide et de valoriser 3 millions de tonnes de terres, tout en garantissant un taux de valorisation supérieur à 80 % et une traçabilité complète (certificats de valorisation, empreinte carbone).

EMMANUEL CAZENEUVE
Fondateur d'Hesus



La transition écologique du BTP passe par la data et la logistique intelligente. Notre mission ? Transformer chaque déchet en ressource, chaque chantier en levier de décarbonation. Parce que la terre excavée aujourd'hui peut devenir le parc de demain.



L'IMPACT DE NOS INVESTISSEMENTS SANTÉ & HANDICAP

1 Améliorer l'accès au soin et lutter contre les déserts médicaux.



AdEchoTech a développé dans le Loir-et-Cher une solution de télé-échographie brevetée, permettant à un médecin expert de réaliser un examen à distance via un bras robotisé, tout en dialoguant en temps réel avec le patient et le personnel sur place. Déployé en France et à l'international, cette technologie améliore l'accès aux soins dans les zones sous-dotées et renforce la collaboration entre médecins de terrain et spécialistes. En 2025, 1500 actes de télé-échographies ont été réalisés au sein des 30 établissements équipés.

- Montant investi : 1,3 M€
- Primo-investissement : Juillet 2024

2 Favoriser le développement et la prévention en santé.



Le fonds **Mutuelles Impact**, dédié à la santé et au médico-social, accompagne des entreprises innovantes et à fort impact tout en renforçant l'écosystème local de la santé. Parmi les projets soutenus, Winicare fabrique des lits médicalisés et matelas anti-escarres, Wandercraft développe des exosquelettes de marche autonomes pour la rééducation, et Lyv propose un dispositif numérique d'accompagnement des patientes atteintes d'endométriose.

- Montant investi : 11 M€
- Primo-investissement : Décembre 2022

3 Améliorer la prise en charge et l'intégration des personnes en situation de handicap.



La coopérative **Cowork'hit** est un centre d'innovation qui développe et accompagne des projets dans le domaine du handicap pour le compte d'entreprises, d'établissements médico-sociaux ou encore de collectivités. En proposant des espaces conçus pour stimuler l'innovation et la créativité, l'entreprise renforce les liens entre entrepreneurs et contribue à l'attractivité des territoires. Depuis sa création en 2022, Cowork'hit a déjà accompagné 88 solutions et mobilisé 931 particuliers et professionnels en situation de handicap dans divers ateliers, tests d'usage ou études cliniques.

- Montant investi : 0,5 M€
- Primo-investissement : Mai 2021

OBJECTIFS DE DÉVELOPPEMENT DURABLE



LES PARTICIPATIONS QUI CONTRIBUENT À CET ENJEU



FOCUS ENTREPRISE



UNE TECHNOLOGIE DISCRÈTE ET EFFICACE POUR LA SÉCURITÉ ET L'AUTONOMIE DES SENIORS



1 M€ investis en juillet 2023

Objectifs d'impact

4 Favoriser le maintien à domicile des personnes fragiles

Constats et problématiques adressées

En France, près de 5 millions de seniors (75 ans et plus) déclarent une limitation fonctionnelle sévère. L'accompagnement des personnes en perte d'autonomie nécessite des solutions adaptées, alliant sécurité, respect de la dignité et soutien aux aidants professionnels. Il s'agit d'améliorer la qualité de vie des personnes concernées mais aussi de préserver le plus longtemps possible leur autonomie.

Impact généré

La solution déployée renforce la sécurité des résidents en réduisant significativement les délais d'intervention grâce à un système d'alerte immédiat. Elle favorise leur liberté de mouvement avec une solution discrète et non stigmatisante. Plus de 90 % des utilisateurs portent la montre quotidiennement, preuve de son adoption et de son utilité. Pour les professionnels de santé, elle optimise le temps de soin en recentrant leur action sur l'accompagnement plutôt que sur la surveillance.

- 4 300 Seniors équipés à fin 2025
- 123 établissements équipés

Projet porté par E-Meuse Santé

Créée en 2015, **LifePlus** a développé une solution d'assistance et de prévention au service du bien-vieillir pour les établissements médico-sociaux. Cette solution, composée d'une montre connectée et d'une interface de gestion, détecte chutes et errances, changement d'habitudes, immobilités prolongées et alerte en temps réel les équipes soignantes. L'intégration de l'intelligence artificielle permet une détection fine des situations à risque, et son interface intuitive pour les équipes optimise la sécurité des résidents tout en respectant leur autonomie et leur dignité.

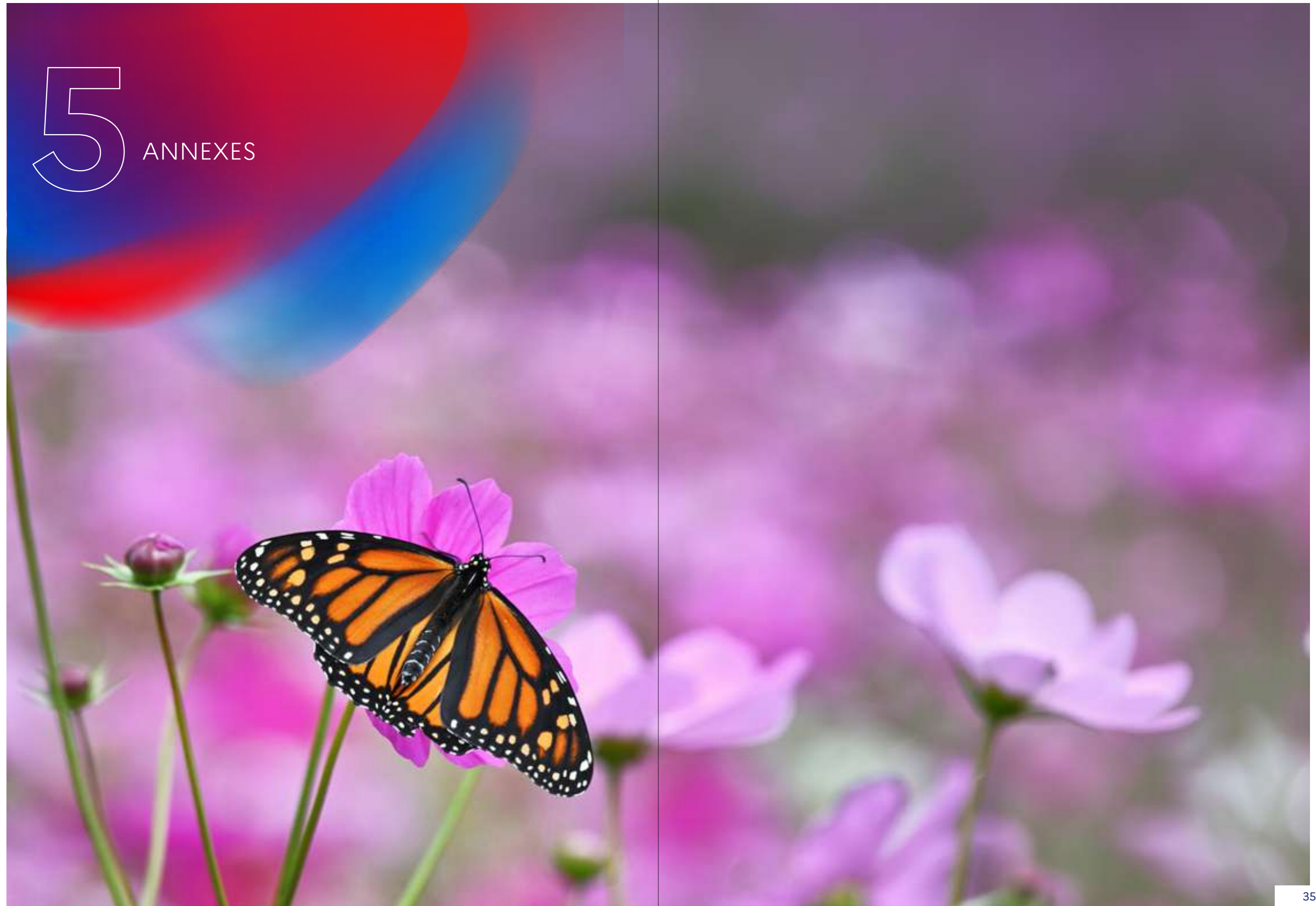
NICOLAS CHIQUET
Co-fondateur de Life Plus



Notre ambition est de préserver l'autonomie des seniors le plus longtemps possible peu importe leur âge et leur lieu de vie. Avec notre solution, nous souhaitons leur donner confiance, ainsi qu'à leurs familles, tout en offrant aux établissements un outil simple, efficace et respectueux pour assurer leur sécurité.



5 ANNEXES



50 INVESTISSEMENTS



AGRICULTURE & ALIMENTATION


abelio chouette
Antofénol KURA
KAPSERA
invers RESAN
Telaqua
la Ferme Intégrale_



ÉNERGIE & INDUSTRIE


QARNOT
dwatts enosis
DRACULA TECHNOLOGIES HEVATECH
Recyc'Elit
WATERHORIZON
TERRAO

NOTRE PORTEFEUILLE DE PARTICIPATIONS À DATE




PRÉSERVATION & RESTAURATION DE L'ENVIRONNEMENT

carton vert
ecocean
NEOSYLVA
spareka
UZAJE



SANTÉ & HANDICAP

AcEchoTech
CoWork'HIT
hypnoVIR
Life Plus
toktokdoc



AMÉNAGEMENT & CONSTRUCTION

cycle up ielo
HESUS hynamics GROUPE EDF
NOIL L'habitat bas carbone pour tous
alizé * Villages Vivants
TriX Collect WALL'UP PRÉFA
IMPULSE PARTNERS
RAYON

→ INVESTISSEMENTS DIRECTS : 39 ENTREPRISES

→ INVESTISSEMENTS INDIRECTS : 11 FONDS ET DISPOSITIFS INTERMÉDIÉS

viti REV INNOVATION viti REV TERRADEV
GwenneQ Terres de Sources GwenneQ Lit Ouestrel

FAIM HOJI
newfund NAEH INNOPY

IMPACT OCEAN CAPITAL
Territoires d'innovation INVESTISSEMENT

Mutuelles IMPACT

axeleo capital

* Entreprise cédée en février 2025

AGRICULTURE & ALIMENTATION

LES ENTREPRISES DU PORTEFEUILLE FICHES SIGNALÉTIQUES

ENTREPRISE CÉDÉE EN AVRIL 2026

abelio AGROÉCOLOGIE / PRODUCTION ALIMENTAIRE

abelio.io

Outil d'aide à la décision pour les agriculteurs (solution simple, automatisée, basée sur l'IA et la collecte de data).

- **INVESTISSEMENT** Juin 2023 / 0,75 M€
- **LAURÉAT** Occitanum
- **IMPACT 2025** 9 230 ha non traitées
5 000 tonnes d'engrais azotés évités
4 000 000m³ de consommation d'eau évitée

Antofénol AGROÉCOLOGIE BIOCONTRÔLE

antofenol.com

Production d'une alternative naturelle aux fongicides chimiques (biocontrôle) basée sur un processus d'éco-extraction innovant.

- **INVESTISSEMENT** Avril 2021 et juillet 2022 / 3,5 M€
- **LAURÉAT** Bassin Rennais, Terres de Sources
- **IMPACT 2025** 25 ha traités par Antoférine

chouette VITICULTURE / AGTECH

www.chouette.vision

Imagerie de précision et intelligence artificielle à destination des viticulteurs pour optimiser les consommations d'intrants.

- **INVESTISSEMENT** Novembre 2022 / 1,5 M€
- **LAURÉAT** Vitirev
- **IMPACT 2025** Consommation de produits phytosanitaires réduite en moyenne de 25% sur les 1 500 hectares couverts par Chouette

invers AGRICULTURE / EAU / AGTECH
PROTÉINES DURABLES

invers.fr

Produits alimentaires pour animaux à base d'insectes suivant un modèle décentralisé en partenariat avec les agriculteurs.

- **INVESTISSEMENT** Décembre 2022, juin 2024 et juillet 2026 / 3,4 M€
- **LAURÉAT** LIT Ouest Territoire d'Elevage
- **IMPACT 2025** 8 agriculteurs partenaires pour un revenu supplémentaire moyen de 35 k€/an/agriculteur
Emissions de GES évitées estimées à 0,46kgCO₂e/kg de produit fini

KAPSERA AGROÉCOLOGIE / BIO-SOLUTION
Unlocking a sustainable future

www.kapsera.com

Technologie industrielle de micro-encapsulation biodégradable et alimentaire pour des composés organiques.

- **INVESTISSEMENT** Novembre 2024 / 2,5 M€
- **LAURÉAT** Vitirev
- **IMPACT 2025** L'entreprise est encore au stade de POC

KURA ALIMENTATION PRODUCTION DE PRODUITS FINIS

www.kuradebourgogne.com

Production de produits fermentés (soja, miso, bière) contribuant à la création d'une filière bio en France de substitution aux importations.

- **INVESTISSEMENT** Juillet 2021, septembre 2023 et mars 2025 / 0,8 M€
- **LAURÉAT** Dijon, Alimentation durable 2030
- **IMPACT 2025** Production 2025: 14 000l de shoyu, 45 000l de bière, 2 200kg de miso

la ferme intégrale AGROÉCOLOGIE / PRODUCTION ALIMENTAIRE

ferme-integrale.org

Ferme pilote en aquaponie (poissons et plantes aromatiques).

- **INVESTISSEMENT** Juin 2023 et octobre 2024 / 0,95M€
- **LAURÉAT** Valence - Romans, Capitale des start-ups de territoire
- **IMPACT 2025** Eau consommée 1 260 m³
Taux d'ouverture des bassins 11%
98 000 repas servis dans un rayon de 80km

Planète Chanvre AGROÉCOLOGIE / PRODUCTION AGRICOLE

planetechanvre.com

Maximisation de la valorisation du chanvre pour relancer la culture en France.

- **INVESTISSEMENT** Décembre 2024 / 2,2 M€
- **LAURÉAT** Île-de-France, Construire au futur, habiter le futur
- **IMPACT 2025** 1 150 ha produisant du chanvre
4 000 tonnes de chanvre transformées en 2024
815 000 € reversés aux agriculteurs

RESAN AGROÉCOLOGIE / TRANSFORMATION ALIMENTAIRE

www.jachetefermier.fr

Unités de production décentralisées (micro usines de transformation à la ferme) pour une agriculture à plus forte valeur ajoutée, en circuit court.

- **INVESTISSEMENT** Juin 2023, décembre 2023 et juillet 2025 / 1,3 M€
- **LAURÉAT** Bassin Rennais, Terres de Sources
- **IMPACT 2025** 11 agriculteurs partenaires générant en moyenne un chiffre d'affaires de 75k€/an

Telaqua AGRICULTURE / EAU / AGTECH

www.telaqua.com

Solution connectée de gestion de l'irrigation permettant d'optimiser la production et réduire les consommations d'eau.

- **INVESTISSEMENT** Mars 2022 / 0,5 M€
- **LAURÉAT** Occitanum
- **IMPACT 2025** Réduction de consommation de 2000m³ d'eau et 8 000kWh d'électricité par an par hectare
8 000 ha couverts par Telaqua

ÉNERGIE & INDUSTRIE

LES ENTREPRISES DU PORTEFEUILLE FICHES SIGNALÉTIQUES



ÉNERGIE
RENOUVELABLE

dracula-technologies.com

Cellules photovoltaïques organiques produites par impression numérique, durables, modulaires, pour les objets connectés (IoT indoor et outdoor).

- **INVESTISSEMENT** Juin 2022, novembre 2023 et juillet 2025 / 7,5 M€
- **LAURÉAT** Valence - Romans, Capitale des start-ups de territoire
- **IMPACT 2025** 1 150 000 cm² de cellules produites, correspondant à 1 000 000 de piles évitées



ÉNERGIE
RENOUVELABLE

www.dwatts.fr

Opérateur territorial d'énergie renouvelable coopératif (SCIC) pour des projets de petite taille impliquant les habitants.

- **INVESTISSEMENT** Juin 2022 / 0,5 M€
- **LAURÉAT** Biovallée
- **IMPACT 2025** Capacité de production installée : 3 075 kW en photovoltaïque et 723 kW en biomasse
2 600 MWh d'énergie produite, correspondant à 1 600 tCO₂e évités



EFFICACITÉ
ÉNERGÉTIQUE

www.hevatech.fr

Technologie innovante de récupération de la chaleur fatale pour produire de l'énergie

- **INVESTISSEMENT** Octobre 2022 et novembre 2023 / 4 M€
- **LAURÉAT** Valence - Romans, Capitale des start-ups de territoire
- **IMPACT 2025** Les installations ne sont pas encore en service



PRODUCTION
DE BIOGAZ

enosis-energies.com

Technologie innovante de méthanation organique (équipements et cultures biologiques) pour le recyclage du CO₂ et des déchets industriels en gaz durables.

- **INVESTISSEMENT** Octobre 2022 et novembre 2025 / 1,3 M€
- **LAURÉAT** Toulouse, Vilagil
- **IMPACT 2025** Inauguration d'un démonstrateur à taille industrielle en mars 2025



RÉCUPÉRATION
D'ÉNERGIE

qarnot.com

Infrastructure IT qui valorise la chaleur fatale des serveurs informatiques pour chauffer les bâtiments.

- **INVESTISSEMENT** Mai 2020 et janvier 2023 / 2,5M€
- **LAURÉAT** Île-de-France, Construire au futur, habiter le futur
- **IMPACT 2025** 1 274kW de puissance informatique installée, correspondant à 89 312 cœurs
2 500MWh de chauffage économisé, correspondant à 1 200 tonnes de CO₂e évitées



RECYCLAGE /
INNOVATION INDUSTRIELLE

recyc-elit.com

Recyclage chimique des textiles complexes sans issue.

- **INVESTISSEMENT** Octobre 2023 / 0,75 M€
- **LAURÉAT** Lyon Saint-Etienne: pour une industrie transformée et reconnectée aux habitants
- **IMPACT 2025** 1 tonne de monomères traités en 2025



QUALITÉ DE L'AIR /
RÉCUPÉRATION D'ÉNERGIE

terrao.fr

Solution (technologie d'échange de chaleur et de matière) pour le traitement des gaz et des fumées, la récupération et le recyclage de la chaleur et la désinfection de l'air.

- **INVESTISSEMENT** Novembre 2020 / 2 M€
- **LAURÉAT** Dunkerque, L'énergie créative
- **IMPACT 2025** 80 sites équipés pour 6 442 millions de m³ d'air traité en 2024
269 GWh d'énergie récupérée, permettant d'éviter 118 000 tCO₂e



RÉCUPÉRATION
D'ÉNERGIE

water-horizon.com

Système de batteries thermiques mobiles valorisant la chaleur fatale industrielle (récupération, stockage et distribution).

- **INVESTISSEMENT** Février 2022 et juin 2025 / 5 M€
- **LAURÉAT** La Rochelle, Territoire Zéro Carbone
- **IMPACT 2025** 2 sites en cours d'équipement qui permettront chacun de récupérer 6 000 MWh d'énergie par an, correspondant à 1 200 tCO₂e évités

PRÉSERVATION & RESTAURATION DE L'ENVIRONNEMENT

LES ENTREPRISES DU PORTEFEUILLE FICHES SIGNALÉTIQUES



FORÊT / BOIS

 **NEOSYLVA**

www.neosylva.fr 

Solution d'expertise et de financement pour la restauration des forêts en impasse de gestion, dédiée aux propriétaires privés.

- **INVESTISSEMENT** Octobre 2020, juin 2023 et novembre 2025 / 2 M€
- **LAURÉAT** Grand Nancy, Des Hommes et des Arbres
- **IMPACT 2025** 2 956 ha sous gestion, dont 990 ha labellisés bas carbone
407 000 tCO₂e absorbées par les forêts

RÉPARATION / RÉEMPLOI

 **spareka**

www.spareka.fr 

Plateforme intégrée pour accompagner les particuliers dans la réparation des appareils ménagers.

- **INVESTISSEMENT** Novembre 2022, juin 2024 et juin 2025 / 3,4 M€
- **LAURÉAT** La Rochelle, Territoire Zéro Carbone
- **IMPACT 2025** 2,4 millions d'appareils sauvés depuis la création de l'entreprise, soit 94 000 tonnes de déchets évités

RÉEMPLOI

 **UZAJE**

uzaje.com 

Lavage industriel de contenants alimentaires et de bouteilles en vue de leur réemploi.

- **INVESTISSEMENT** Septembre 2023 et juillet 2024 / 1,9 M€
- **LAURÉAT** La Rochelle, Territoire Zéro Carbone
- **IMPACT 2025** 538 tonnes de déchets évités

RÉEMPLOI

 **carton vert**

www.carton-vert.com 

Récupération et réemploi de cartons dans les chaînes logistiques.

- **INVESTISSEMENT** Décembre 2023 et janvier 2026 / 1 M€
- **LAURÉAT** La Rochelle, Territoire Zéro Carbone
- **IMPACT 2025** 1 900 tonnes de cartons colletés dont 95% réemployés
1 tCO₂e évitée pour 1 tonne de cartons réemployés

BIODIVERSITÉ

 **ecocean**

www.ecocean.fr 

Ingénierie écologique pour la conception de solutions innovantes pour le repeuplement de la mer et des eaux continentales.

- **INVESTISSEMENT** Novembre 2023 / 0,8 M€
- **LAURÉAT** Occitanie, Littoral+
- **IMPACT 2025** 2 500 poissons réintroduits
650 biohuts installés et 350m² de radeaux végétalisés installés en 2025

AMÉNAGEMENT & CONSTRUCTION

LES ENTREPRISES DU PORTEFEUILLE FICHES SIGNALÉTIQUES

ENTREPRISE CÉDÉE EN FÉVRIER 2025



MOBILITÉ DURABLE
ET DÉCARBONÉE

toulouse.alizecharge.com 

Réseau urbain de bornes de recharge électriques rapides nouvelle génération.

- INVESTISSEMENT Juillet 2021 / 1 M€
- LAURÉAT Toulouse, Vilagil



CONSTRUCTION
DURABLE / RÉEMPLOI

www.cycle-up.fr 

Réemploi des matériaux du bâtiment avec offre de services allant du conseil au reconditionnement.

- INVESTISSEMENT Avril 2022 et septembre 2025 / 2,7 M€
- LAURÉAT Île-de-France, Construire au futur, habiter le futur
- IMPACT 2025 1 290 tonnes de matières réemployées, soit 3 100 tCO2e évités



PRODUCTION
D'HYDROGÈNE

www.hynamics.com 

Unité industrielle de production et distribution d'hydrogène.

- INVESTISSEMENT Juillet 2022 / 2 M€
- LAURÉAT Belfort - Montbéliard, Transformation d'un territoire industriel
- IMPACT 2025 La station n'est pas encore en service



CONSTRUCTION
DURABLE

hesus.com 

Plateforme et offre clé-en-main pour une gestion intelligente des terres de chantiers.

- INVESTISSEMENT Décembre 2022 / 2,2 M€
- LAURÉAT Île-de-France, Construire au futur, habiter le futur
- IMPACT 2025 3 000 000 tonnes traitées, dont 23% réutilisées 650 000 km à vide évités



CONSTRUCTION DURABLE /
ÉCO- MATÉRIAUX

ielo.coop 

Structuration de la filière de production de la paille hachée à insuffler pour l'isolation des bâtiments, de l'agriculteur à l'artisan.

- INVESTISSEMENT Décembre 2023 / 0,5 M€
- LAURÉAT La Rochelle, Territoire Zéro Carbone
- IMPACT 2025 20 000m² au sol isolés, soit 120 tCO2e évitées



INCUBATEUR
EN INNOVATION

impulse-partners.com 

Accélérateur pour faciliter les projets d'innovation entre grands groupes et start-up dans le domaine de l'aménagement et la construction.

- INVESTISSEMENT Juin 2021 / 2 M€
- LAURÉAT Île-de-France, Construire au futur, habiter le futur
- IMPACT 2025 1 602 entreprises accompagnées, dont 1 527 start-ups



MOBILITÉ DURABLE ET
DÉCARBONÉE

noil-motors.com 

Société pionnière dans le retrofit des véhicules 2/3 roues en Europe.

- INVESTISSEMENT Juin 2024 / 1,25 M€
- LAURÉAT Rouen, la mobilité intelligente pour tous
- IMPACT 2025 571 kits de retrofit installés en 2025, soit 2 710 tCO2e évitées sur une durée de vie de 10 ans



IMMOBILIER
COMMERCIAL

www.rayon.pro 

Réseau d'espaces de coworking avec prestations clé-en-main.

- INVESTISSEMENT Septembre 2021 / 1,2 M€
- LAURÉAT Île-de-France, Construire au futur, habiter le futur
- IMPACT 2025 238 postes de travail disponibles



L'habitat
bas carbone
pour tous

CONSTRUCTION
DURABLE /
ÉCO- MATÉRIAUX

www.th-groupe.com 

Conception standardisée et production industrialisée de modules durables en bois (habitation ou tertiaire).

- INVESTISSEMENT Avril 2023 et janvier 2025 / 6,9 M€
- LAURÉAT Grand Nancy, Des Hommes et des Arbres
- IMPACT 2025 Données non communiquées



CONSTRUCTION
DURABLE

tri-n-collect.fr 

Gestion clé-en-main des déchets de chantiers (optimisation du tri et du recyclage).

- INVESTISSEMENT Décembre 2022, juillet 2023, juin 2024 et avril 2025 / 5,9 M€
- LAURÉAT La Rochelle, Territoire Zéro Carbone
- IMPACT 2025 36 000 tonnes de déchets collectées, 82% en valorisation matière, 11% en valorisation énergétique



IMMOBILIER
COMMERCIAL

villagesvivants.com 

Modèle innovant de foncière solidaire pour la redynamisation des villages, couplé à de l'accompagnement d'entrepreneurs de l'ESS.

- INVESTISSEMENT Décembre 2021 / 1,6 M€
- LAURÉAT Valence - Romans, Capitale des start-ups de territoire
- IMPACT 2025 27 lieux ouverts dans des zones avec difficultés de revitalisation



CONSTRUCTION DURABLE /
ÉCO- MATÉRIAUX

wallup.fr 

Première usine de France de panneaux préfabriqués isolés en béton de chanvre sur ossature bois.

- INVESTISSEMENT Mars 2023 / 0,6 M€
- LAURÉAT Île-de-France, Construire au futur, habiter le futur
- IMPACT 2025 15400m² de logements livrés

SANTÉ & HANDICAP

LES ENTREPRISES DU PORTEFEUILLE FICHES SIGNALÉTIQUES



MATÉRIEL MÉDICAL INNOVANT / TÉLÉMÉDECINE

www.adechotech.com

Solution robotisée venant compléter l'offre de télé-radiologie existante en permettant à des médecins de réaliser de échographies à distance

- INVESTISSEMENT Juillet 2024 / 1,3 M€
- LAURÉAT E-Meuse Santé
- IMPACT 2025 1 500 actes de télé-échographies réalisés
30 établissements hospitaliers de proximité équipés



SOCIÉTÉ COOPÉRATIVE D'IDÉATION AUTOUR DU HANDICAP

coworkhit.com

Société coopérative d'accompagnement de projets innovants au service du handicap, de l'idée à la commercialisation.

- INVESTISSEMENT Mai 2021 / 0,5 M€
- LAURÉAT Lorient, Handicap Innovation Territoire
- IMPACT 2025 88 solutions accompagnées, dont 66 déjà déployées



MATÉRIEL MÉDICAL INNOVANT

hypnovr.io

Dispositif médical d'hypnose par réalité virtuelle utilisé dans le traitement de la douleur et de l'anxiété. Permet de déployer l'hypnose médicale sans mobiliser de personnel soignant, notamment en bloc opératoire ou pendant des interventions douloureuses.

- INVESTISSEMENT Octobre 2021 et novembre 2025 / 1,2 M€
- LAURÉAT Strasbourg, Territoires de santé de demain
- IMPACT 2025 101 038 sessions réalisées



E-SANTÉ / TÉLÉMÉDECINE

www.lifeplus.io

Dispositif connecté (montre) modulable et évolutif pour faciliter la vie des seniors en termes de suivi médical et prévention (en Ehpad comme à domicile).

- INVESTISSEMENT Juillet 2023 / 1 M€
- LAURÉAT E-Meuse Santé
- IMPACT 2025 4 300 seniors équipés dans 123 établissements



E-SANTÉ / TÉLÉMÉDECINE

toktokdoc.com

Plateforme digitale couplée à un réseau présentiel de personnel médical dans les établissements pour une offre globale de télémédecine à destination des publics fragiles (ex. EHPAD).

- INVESTISSEMENT Décembre 2020 / 0,8 M€
- LAURÉAT Strasbourg, Territoires de santé de demain
- IMPACT 2025 24 000 téléconsultations de spécialité

FONDS D'INVESTISSEMENTS TERRITORIAUX

SECTEURS D'INVESTISSEMENT

ÉNERGIE & INDUSTRIE



ENVIRONNEMENT / BIODIVERSITÉ / DÉVELOPPEMENT LOCAL

loremipsumdolor

Dispositif d'investissement intermédié dédié à la valorisation de la biodiversité calédonienne, en co-investissement avec Invest In Pacific (IIP), plateforme d'investissement participatif spécialisée dans les Outremer.

- INVESTISSEMENT Juin 2025 / 5M€ (cible)
- LAURÉAT Gouvernement de la Nouvelle-Calédonie
- TAILLE DU DISPOSITIF 5 M€



AGROÉCOLOGIE

www.gwenneg.bzh

Dispositif intermédié dédié au bien-être animal, en co-investissement avec une plateforme locale d'investissement participatif.

- INVESTISSEMENT Avril 2023 / 5 M€ (cible)
- LAURÉAT LIT Ouest, Territoire d'Élevage
- TAILLE DU DISPOSITIF 5 M€



SECTEUR MARITIME ET PORTUAIRE

www.gocapital.fr

Fonds dédié à la préservation des océans et le soutien à une industrie maritime durable (décarbonation du transport, énergies renouvelables, nouvelles industries, valorisation des ressources marines, etc.).

- INVESTISSEMENT Décembre 2022 / 10 M€
- LAURÉAT Le Havre, Ville Portuaire Intelligente / La Rochelle, Territoire Zéro Carbone
- TAILLE DU FONDS 60 M€



ÉNERGIE / ENVIRONNEMENT / AMORÇAGE INDUSTRIEL

demeter-im.com

Premier fonds français à impact pour l'amorçage d'entreprises industrielles innovantes (amorçage et capital risque).

- INVESTISSEMENT Décembre 2021 / 10 M€
- LAURÉAT Lyon - Saint-Étienne : Pour une industrie transformée et reconnectée aux habitants
- TAILLE DU FONDS 69 M€



AGROÉCOLOGIE

www.gwenneg.bzh

Dispositif d'investissement dédié à la transition agroécologique, en co-investissement avec une plateforme locale d'investissement participatif.

- INVESTISSEMENT Octobre 2021 / 5 M€ (cible)
- LAURÉAT Bassin Rennais, Terres de Sources
- TAILLE DU DISPOSITIF 5 M€

AMÉNAGEMENT & CONSTRUCTION

SANTÉ & HANDICAP

PRÉSERVATION & RESTAURATION DE L'ENVIRONNEMENT

AGRICULTURE & ALIMENTATION



ÉNERGIE / ENVIRONNEMENT / AMORÇAGE INDUSTRIEL

www.hojiventures.com

Premier start-up studio français dédié à la transition environnementale, sociale et/ou sociétale des entreprises industrielles

- INVESTISSEMENT Juillet 2024 / 5 M€ (cible)
- LAURÉAT Lyon - Saint-Étienne: Pour une industrie transformée et reconnectée aux habitants
- TAILLE DU FONDS 16,5 M€ (cible)



IMMOBILIER & CONSTRUCTION / NUMÉRIQUE

www.axc.vc

Premier fonds français dédié aux start-ups de la PropTech et de la Contech (amorçage et capital risque).

- INVESTISSEMENT Juin 2020 / 9,1 M€
- LAURÉAT Île-de-France, Construire au futur, habiter le futur
- TAILLE DU FONDS 38,3 M€



SANTÉ

www.mutuellesimpact.fr

Premier fonds français d'investissement à impact social et environnemental dédié à la santé (amorçage et capital risque).

- INVESTISSEMENT Décembre 2022 / 11 M€
- LAURÉAT Strasbourg, Territoires de santé de demain / E-Meuse Santé
- TAILLE DU FONDS 95 M€



ENERGIE / NUMÉRIQUE / TOURISME DURABLE

newfundcap.com

Fonds d'investissement territorial intervenant dans l'amorçage d'entreprises innovantes.

- INVESTISSEMENT Juillet 2024 / 5M€
- LAURÉAT Pyrénées-Atlantiques, Ambition Pyrénées
- TAILLE DU FONDS 15,3 M€



AGROÉCOLOGIE / VITIVINICULTURE

demeter-im.com

Premier fonds français à impact dédié aux start-ups de la vitiviniculture (capital risque).

- INVESTISSEMENT Juillet 2021 et janvier 2023 / 15M€
- LAURÉAT Vitirev
- TAILLE DU FONDS 70,3 M€



AGROÉCOLOGIE / VITIVINICULTURE

www.calaofinance.com

Premier fonds français dédié au financement des exploitations viticoles (exploitation et foncier) engagées dans la transition écologique.

- INVESTISSEMENT Octobre 2022 / 5 M€
- LAURÉAT Vitirev
- TAILLE DU FONDS 20 M€





GOUVERNEMENT

*Liberté
Égalité
Fraternité*



A propos de Territoires d'innovation

Territoires d'innovation est une action de France 2030, opérée par la Banque des territoires.

Doté de 450 M€, cette action porte une double ambition : faire émerger et expérimenter de nouveaux modèles de développement territorial innovants, tout en mettant l'impact au cœur des objectifs de ces projets.

Ce programme unique associe 24 territoires lauréats et des entreprises, sur les thématiques de l'énergie et de l'environnement, de l'agroécologie, de la santé et du handicap, de la mobilité.

Le portefeuille de participations contribue aux objectifs des 24 lauréats du programme Territoires d'innovation. Un bilan du programme à mi-parcours vous est proposé dans un document complémentaire.

A propos de ce rapport

Ce rapport présente la doctrine d'investissement à impact du programme, la gouvernance et la méthodologie utilisées pour sélectionner et suivre les sociétés financées.

Il illustre aussi les résultats obtenus en termes d'impact et met en valeur les exemples représentatifs du programme sur des thèmes aussi variés que la réduction de l'empreinte carbone, la valorisation de la chaleur fatale, la restauration de la biodiversité, la construction durable ou encore la e-santé.



**BANQUE des
TERRITOIRES**

