



# ECLIS

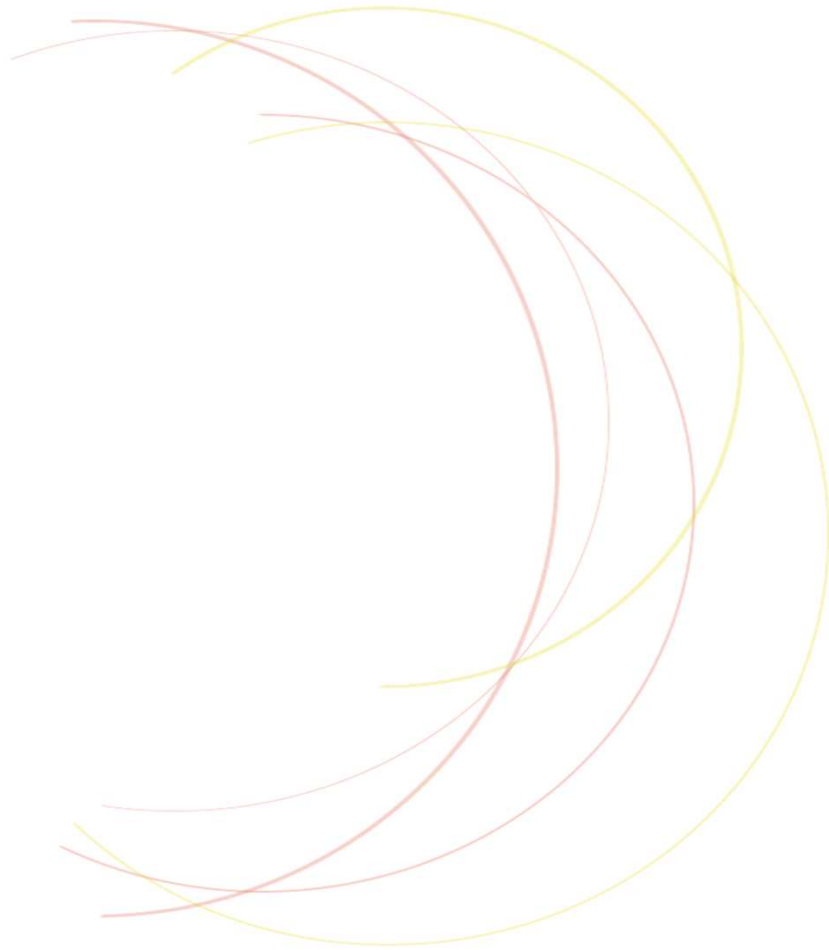
Eco Construction Locale & Initiatives Solidaires

## DOSSIER DE PRESENTATION ET REFERENCES

20 rue de la Violette - 22100 QUEVERT

Tel : 02 96 87 94 86 - [contact@scic-eclis.org](mailto:contact@scic-eclis.org) – [www.scic-eclis.org](http://www.scic-eclis.org)

Chanvre Patrimoine Terre Habitat groupé Eco-construction Accompagnement Isolation optimale Maîtrise d'ouvrage  
Pierre Toilettés sèches Bioclimatisme Construire Bâti ancien Bilan écologique Construire Formations  
Habiter autrement Chantier Titre professionnel Mutualisations Maison passive Conférences  
Habiter autrement Ossature bois Chantier école Maison en paille



Chanvre Patrimoine Terre Habitat groupé Eco-construction Accompagnement Isolation optimale Maîtrise d'ouvrage  
Pierre Toiletttes sèches Bioclimatisme Construire Bâti ancien Bilan écologique Construire Formations  
Habiter autrement Chantier Titre professionnel Habiter autrement Mutualisations Maison passive Conférences  
Ossature bois Chantier école Maison en paille



scic **ECLIS** : Eco - Construction Locale et Initiative Solidaire

## SOMMAIRE :

- Présentation de la structure : La SCIC ECLIS, un statut, un but, des missions, des actions ..... Page 2
- Présentation de la structure : Le multi-sociétariat d'Eclis ..... Page 3
- Un Accompagnement aux Collectivités : Les actions ..... Page 4
- Un centre de formations à l'éco-construction et à la restauration du patrimoine ..... Page 5
- Une plateforme d'accueil, des salles de formations et un plateau technique ..... Page 6
- Une concertation ..... Page 7
- Des références ..... Page 8 à 15



# PRESENTATION DE LA STRUCTURE



## scic ECLIS : Eco-Construction Locale et Initiative Solidaire

### UN STATUT : La SCIC = Société Coopérative d'Intérêt Collectif

Société commerciale **SARL** immatriculée au registre du commerce : **RCS Saint Malo 517 958 864 – APE 7010Z**

Société coopérative loi de 1947 enregistrée sur la liste nationale des coopératives et soumise à la révision coopérative tous les 5 ans.

### UN BUT :

Rassembler des personnes physiques ou morales souhaitant s'associer pour développer une activité économique sur un territoire dans un but d'intérêt collectif.

Elle s'organise sous forme de multi-sociétariat.

**DES MISSIONS :**

- Animer et coordonner une filière locale en **éco-construction**
- Bâtir autrement dans une approche globale de **l'éco-construction**
- Rendre **l'habitat écologique** accessible à tous

### UNE CHARTE :

- Promouvoir et développer l'éco construction sur le territoire
- Respecter, préserver et valoriser le patrimoine bâti (éco-réhabilitation)
- Utiliser des matériaux sains, écologiques et locaux
- Prendre en compte l'éco-bilan des matériaux
- Tenir compte de la performance énergétique de l'habitat
- Développer une économie sociale et solidaire

### DES ACTIONS autour de l'éco-construction :

- Accompagnement de projets et expérimentation
- Formation à l'éco-construction
- Animations, sensibilisation et information
- Mutualisation de services



# PRESENTATION DE LA STRUCTURE



## Le Multi-Sociétariat d'ECLIS

Grâce à son multi-sociétariat, **ECLIS** a la capacité d'intervenir sur des champs de compétences variés de l'**éco-habitat** tout en s'appuyant sur des **professionnels** référencés.

La scic **ECLIS** vous soutient à chaque étape de vos projets : réflexion, conception, accompagnement jusqu'à la concrétisation.  
Elle a la capacité de répondre groupé à des appels à projets.

L'ouverture à des associations, collectivités ou particuliers permet de s'appuyer sur des réflexions **concrètes et de proximité** qui nourrissent des actions mises en œuvre au quotidien.

### →2 CO-GERANTS

- Gérard TARDIF : Gestion de la trésorerie, relation banque et volet social.
- Olivier LEROUX : Gérant/Salarié, aspects techniques et relations publiques.

### →3 SALARIES

- Vanessa MARTIN : Animatrice et coordinatrice pédagogique.
- Olivier LEROUX : Coordinateur technique, formateur paille et en restauration de patrimoine.
- Yoann FORVEILLE : Chargé de mission animation et communication

*Les sociétaires se regroupent lors d'assemblées pour travailler sur les différents projets qu'ECLIS a pour mission de mettre en œuvre par le biais de ses salariés.*

### →Près de cinquante SOCIETAIRES

- Des collectivités : élus et techniciens
- Des institutions : Conseil de Développement, CCI, Pays Touristique
- Des artisans :
  - Maçon terre/pierre
  - Constructeurs de maisons Bois
  - Constructeurs de maisons Paille
  - Menuisiers / Charpentiers
  - Electricien bio-compatible
  - Eco-paysagiste...
- Des Architectes et maîtres d'œuvre
- Des thermiciens, diagnostiqueurs et ingénieurs projets
- Des particuliers : intéressés par l'éco-habitat
- Des associations avec différentes missions : insertion, chantiers de construction, habitat, nature et jardin...





## Un accompagnement aux COLLECTIVITES

Nous travaillons auprès des collectivités sur l'ensemble de leurs projets de réflexion et de développement, dès lors qu'elles souhaitent en améliorer la qualité et la pertinence.

Nous nous appuyons sur les méthodologies de projets de Développement Durable afin de trouver le meilleur équilibre pour la collectivité.

### - Nos actions pour les collectivités (Communes, Communautés de Communes...) :



- Aide à la réflexion préalable de **projets** entrant dans le cadre de **l'éco-habitat**.
- Formalisation et rédaction de documents pouvant servir aux projets de **développement communaux** (réflexion globale préalable au PLU ou Carte Communale, Contrat d'Objectifs...).
- Aide à la rédaction de **cahiers des charges** et **règlements** (éco-lotissement, aide au choix d'architecte ou maître d'oeuvre, projet de bâtiment public écologique...).
- **Coordination** et **pilotage** de chantiers pour des projets municipaux
- **Animation** de réunions thématiques lors de **commissions** d'élus ou de **conseils municipaux**.
- **Animation** de réunions **d'information à la population** (habitat, logement, énergie, intégration du bâti, orientation, implantation, aménagement de jardin, gestion de l'eau, assainissement...).
- Réalisation de **plaquettes** ou **panneaux d'informations** à la population.
- **Assistance à Maîtrise d'Ouvrage** pour des projets d'éco-habitat. Proposition d'habitats groupés sur la base du travail réalisé dans le cadre du projet Eco n'Home d'ECLIS.
- Accompagnement / formation des **agents territoriaux** pour des travaux de rénovation de bâtiments publics (murets, puits, fournils, jardins publics...).
- Mise en réseau des **professionnels** en éco-construction, avec une réflexion globale.
- Accompagnement d'équipes pédagogiques **scolaires**.
- Mise à disposition d'un **fond documentaire** spécialisé dans notre centre de ressources.



## Un centre de FORMATION à l'éco-construction et à la restauration du patrimoine

Déclaration de centre de formation : 53 22 08336 22

Nous réalisons des formations pour les professionnels, les particuliers, les demandeurs d'emplois et les personnes en reconversion.

### - Formation Professionnelle : Titre Professionnel d'Ouvrier Professionnel en Restauration du Patrimoine

Une formation de 9 mois réalisée en collaboration avec l'association 'Steredenn' et 'Études et Chantiers' autour de 5 thématiques : La terre, la pierre, le bois dans le bâti ancien, le petit patrimoine local et la culture du métier.



### - Formation de construction ossature bois et PAILLE

Seul centre de formation référencé au Nord et l'Ouest de la France pour la formation de **formateurs d'artisans Paille**, suivant les **règles professionnelles** validées par le Réseau Français de la Construction Paille (RFCP).



### - Formation de professionnels

- Notions d'éco-construction
- Coordonner un projet d'éco-construction
- Piloter et promouvoir un projet
- La Règlementation Thermique RT 2012
- Construction ossature bois et paille (Règles professionnelles)
- La terre dans le bâti ancien
- Dalle isolante (chaux + granulats isolants)
- Extension ossature bois
- Toit plat sur ossature bois
- Peintures écologiques
- Les corps d'enduits : chaux / terre
- Enduits de finition : chaux / terre

### - Formation de particuliers

- Penser mon projet dans une démarche écologique
- Intégration du bâti dans son environnement
- Isolation, chauffage, orientation, bien être intérieur
- Assainir par les plantes, récupérer l'eau de pluie
- Les peintures et traitements naturels
- Réaliser des enduits isolants
- Enduits de finition : badigeons, patines, joints
- Briques de terre crue
- Chantier Paille





## Une plateforme d'accueil, des salles de formations et un plateau technique



Nos locaux nous permettent d'accueillir des formations dans les meilleures conditions. La gestion des formations, des salles et du plateau technique est réalisée en interne et nous permet d'offrir un service de qualité.

Les salles peuvent aussi servir à la présentation de conférences ou de réunions d'informations ouvertes à un public plus large.

La proximité du plateau technique et des salles de cours offre un potentiel d'aller/retour nécessaire à la bonne compréhension des techniques proposées.



## Un centre de documentation ouvert au public

Nous offrons la possibilité à tout public de venir s'informer sur l'éco-construction dans notre centre de documentation (consultation gratuite sur place ou sur abonnement). Ce lieu est aussi un espace d'échange et de découverte entre les stagiaires des formations, les formateurs et le public.



## Des actions de sensibilisation pendant les salons

Nous sommes aussi présents lors de salons ou de conférences pour favoriser la découverte des principes de l'éco-construction, les différents matériaux, les techniques ...

Ces riches moments de contact avec la population nous permettent d'avoir une relation avec les éco-constructeurs mais aussi ceux qui n'ont pas connaissance de ce type d'habitat et de ces techniques.

Nous intervenons aussi auprès des écoles lors de programmes éducatifs et pédagogiques de sensibilisation à l'éco-habitat.





# NOTRE METHODOLOGIE



## Une concertation : co-construction et vision globale des projets



*Nous animons vos projets en nous appuyant sur nos multi-compétences pour vous simplifier les différentes étapes de la réflexion à la concrétisation :*

**Une capacité de réflexion GLOBALE :** Nous nous appuyons sur la quarantaine de sociétaires d'ECLIS pour travailler sur les projets. La vision est plus globale et les **réponses** sont plus **cohérentes**.

**Un appui CONCRET :** La vingtaine d'entreprises spécialisées en éco-construction travaille main dans la main pour que chaque **question technique** soit résolue.

**Un partenariat ARCHITECTES / ENTREPRENEURS :** Une des forces d'ECLIS est de pouvoir intégrer des techniques éco-constructives au moment de la **réflexion** du projet et dans sa **conception**.

Ce partenariat nous permet de répondre à des **marchés** spécialisés de **Conception/Réalisation** pour une amélioration de la performance énergétiques des bâtiments.

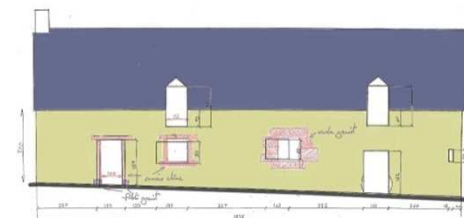


**Une ouverture structurante aux COLLECTIVITES :** Les collectivités sociétaires nous permettent une réponse adaptée et en cohérence avec leur mode de fonctionnement.

**Une diversité ENRICHISSANTE :** Les associations en éco-construction, environnement ou insertion ainsi que les particuliers apportent une **vision complète** et importante sur les projets et leur utilisation.

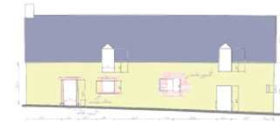


*Ce fonctionnement coopératif nous permet de faire vivre l'habitat et de donner une dimension plus large de l'innovation et de la recherche dans les projets.*





**ECLIS**  
Eco Construction Locale & Initiatives Solidaires  
**DES REFERENCES**



Chanvre Patrimoine Terre Habitat groupé Eco-construction Accompagnement Isolation optimale Maîtrise d'ouvrage  
 Pierre Toilettés sèches Bioclimatisme Construire Bâti ancien Bilan écologique Construire Formations  
 Habiter autrement Chantier Titre professionnel Habiter autrement Mutualisations Maison passive Conférences  
 Ossature bois Chantier école Maison en paille



# REFERENCES



## Accompagnement participatif de projet d'éco-lotissement

Commune de Romillé – 2010  
Coût de l'accompagnement: 2 940 € HT



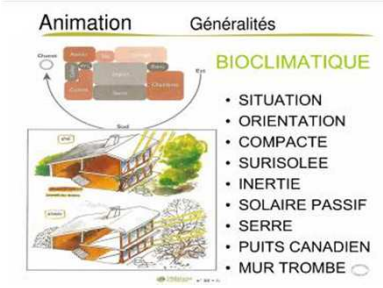
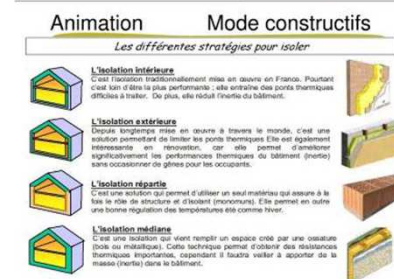
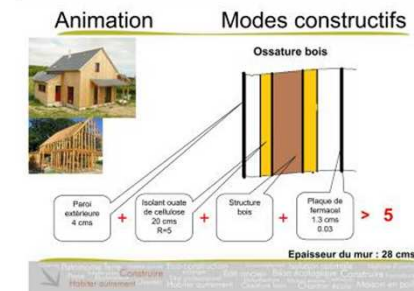
Élaboration d'un cahier de prescriptions « génériques » de l'éco construction destiné aux futurs acquéreurs.

### Soirées thématiques :

- L'énergie dans le logement (Sous forme de question / réponse)
- Les matériaux de la construction
- Les aides dans la construction

### Rédaction d'un guide

Compilation des soirées thématiques



L'organisation de réunions de concertation a permis aux habitants de se positionner sur une implantation, des techniques d'isolation et de construction.



Au cours des réunions, les participants ont réalisé un travail sur un projet d'implantation et de positionnement des pièces de la maison sur un terrain test.

Ils ont aussi calculé la résistance thermique d'un mur en fonction des matériaux et de leur épaisseur.

Cette étape de mise en condition réelle leur permet de se poser les bonnes questions en prévision de leur projet. De plus, nous leur apportons des réponses concrètes et adaptées.

## REFERENCES



### **AVIS TECHNIQUE sur le choix d'entreprises dans le cadre de la réhabilitation des écoles**

**Commune de Plancoët – 2010**  
**Coût de l'accompagnement : 750 € HT**

- Participation aux réunions de la commission technique en charge d'émettre un avis sur les différentes réponses de l'appel d'offres. (3 réunions)
- Rédaction d'une note complémentaire révélant par projet les éléments qualitatifs environnementaux.

### **PROJET de construction d'un bâtiment tertiaire**

**Entreprise Solvinet - Quevert – 2011**  
**Coût de l'accompagnement : 3500 € HT**

#### **Demande exprimée :**

Conseils et accompagnement en éco construction en phase d'élaboration du projet de construction d'un bâtiment tertiaire (bureaux et atelier).

#### **Réponse proposée :**

Mise en place d'un groupe de concertation multi-compétences : architecte, bureau d'études thermiques, coordinateur technique.  
Ce groupe est intervenu en assistance au maître d'ouvrage vis-à-vis de l'architecte choisi pour le projet.





# REFERENCES



## Accompagnement à la réalisation d'un atelier d'artistes Ossature bois / PAILLE Sur la commune du Plessix-Balisson

Communauté de Communes  
Côte d'Emeraude – 2012  
Coût de l'accompagnement: 1 440 € HT

- Conseils et propositions techniques pour orienter le projet sur la construction Ossature Bois et Isolant Paille.

### Réunions de travail :

- Soutien à la Maitrise d'Ouvrage sur les choix techniques et avis sur les propositions faites par l'architecte.
- Propositions d'éléments techniques relatifs aux règles professionnelles de la construction paille

### Formation du cabinet d'architecture missionné :

Formation de l'économiste de la construction du cabinet, aux techniques présentées dans les règles professionnelles de la construction paille 2012.



### Une démarche :

ECLIS accompagne les **projets d'habitat écologique** avec une dimension de Développement Durable.

Elle travaille avec les acteurs du territoire pour favoriser les conditions de développement de projets écologiques, économiques et participatifs.

L'objectif est d'analyser et évaluer les différentes réalisations pour vérifier et faire évoluer la démarche au fur et à mesure des projets.



Exemple de travail pour un projet pilote ( en cours )



# REFERENCES



## FORMATION : Ouvrier Professionnel en Restauration du Patrimoine - 2010

### Commune de Léhon - Abbaye Rénovation d'un bâtiment annexe en pierres

#### Chantier école :

- Reprise maçonnerie
- Remplacement de carrée de bois à barreaux
- Charpente : rampannage, chevronnage
- Couverture aux clous



#### Chantier école :

- Taille de pierre : réalisation d'un encadrement de fenêtre en granite
- Reprise d'ouverture : Pose de carrées de bois et de cadre en pierres dans mur de moellons
- Élévation d'un mur en bauge sur soubassement pierres : intégration de panneaux solaires au sol.



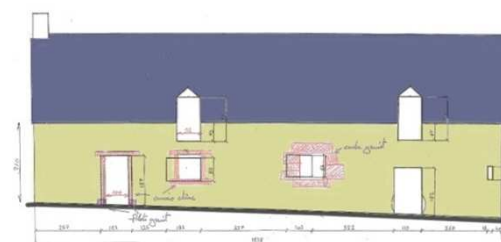
### Commune de Saint Juvat Rénovation d'une maison et création d'un mur de pierres



#### Chantier école :

- Enduit extérieur sur mur en bauge
- Enduit terre intérieur
- Reprise de parement pierre
- Reprise d'ouverture : pose d'un cadre en pierres et remplacement d'un linteau bois
- Élévation d'un muret adossé en pierres des Faluns

### Commune de Dolo – Manoir du Loup Site de la communauté de commune Arguenon Hunaudaye



études ET chantiers  
Bretagne - Pays de la Loire





# REFERENCES



## FORMATION : Ouvrier Professionnel en Restauration du Patrimoine - 2011

Commune de Saint Juvat



### Chantier école bois :

- Empoutrellement à la française de plancher et solivage
- Reprise d'ouverture par double carrée
- Création de structure de plancher bois



### Chantier école terre :

- Montage de mur en bauge
- Réalisation de plancher quenouille



### Chantier école pierre :

- Montage de linteaux
- Reprise de piliers
- Réalisation de murets de pierres
- Reprise de murs soufflés
- Reprise de joints et enduits





# REFERENCES



## FORMATION : Ouvrier Professionnel en Restauration du Patrimoine - 2012

### Commune de Aucaleuc

#### Restauration du sol de l'église

- Démontage de plancher bois
- Mise en œuvre de hérisson et dalle en béton de chaux
- Découpe et mise en place de pavés de terre cuite



### Commune de Trémereuc

#### Restauration du mur d'enceinte du presbytère

- Préparation de l'arase
- Montage du mur de pierre
- Réalisation de couvertine



### Commune de Créhen

#### Restauration d'une fontaine et lavoir

- Reprise des joints et enduits intérieurs
- Réalisation d'un caniveau
- Recréation d'un puits à débordement

### Commune des Champs Géraux

#### Restauration d'une chapelle

- Reprise complète de la charpente
- Réalisation des enduits intérieur / extérieur





# REFERENCES



## FORMATION : Ouvrier Professionnel en Restauration du Patrimoine - 2013

### Commune de Saint Cast le Guildo

#### Restauration d'une partie de la charpente de l'église

- Reprise partielle des pieds de ferme
- Mise en œuvre d'échafaudage



### Commune de Pléven

#### Restauration de la bibliothèque

- Réalisation d'une dalle à la chaux
- Mise en place de carreaux de terre cuite
- Réalisation de l'enduit intérieur



### Commune de Trémereuc

#### Restauration du mur d'enceinte du presbytère (suite)

- Préparation de l'arase
- Montage du mur de pierre





# REFERENCES



## FORMATIONS PROFESSIONNELLES : Construction PAILLE



### Formation de formateurs de Professionnels Suivant les Règles Professionnelles 2012 Référéncée par le Réseau Français de la Construction Paille

- Formation théorique en vue d'une demande de certification par le RFCP.

### Formation de Professionnels de la construction Paille

- Réalisation de l'ossature en bois
- Isolation des murs par bottes de paille
- Application des enduits





# REFERENCES

## RENCONTRES de la CONSTRUCTION PAILLE ARMORICAINE

### Rencontres de la Construction paille Armoricaine



Atelier,  
Echanges,  
Conférence,  
Rencontres,  
Démonstration,  
Visites de maisons ...

Les 17, 18 et 19 mai 2013 à St Nolff (56)



- Rencontres co-organisées à Saint Nolf avec le Réseau Français de la Construction paille.
- Animation sur 3 journées ouvertes aux professionnels, particuliers et collectivités.
- Conférences, échanges et partages d'expériences ont montré le professionnalisme de ce mode de construction à base de matériaux bio-sourcés.



# ECLIS

Eco Construction Locale & Initiatives Solidaires

20 rue de la Violette - 22100 QUEVERT  
 Tel : 02 96 87 94 86 - contact@scic-eclis.org - www.scic-eclis.org

PARTENAIRES SOLIDAIRES

Anthony Lepimpec  
Maçon Bâti Ancien



Olivier Galand  
Maçon bâti ancien



Frédéric User

Pascal THEPAUT  
Maison Paille

Commune de  
TREMEREUC

Commune de  
PLOUER SUR RANCE

Commune de  
SAINT JUVAT



Utensia  
Habitat  
Equipement



ASSOCIATION  
Nature en Vie



Les Jardins de  
la Biosphère

Morgan GUEINNEC  
Maison Paille

Les amis  
D'ECLIS



Pays Touristique  
de Dinan

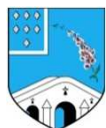


Conseil de Développement  
Pays de Dinan

Pierre BOUBE  
Architecte



Sabrina DUMONT

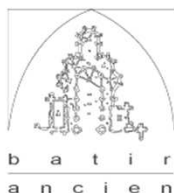


Commune de  
LANVALLAY

Tifenn Conan  
Architecte



Didier SURY



Frédéric LIEVRE



Pierre BLANC  
Charpentier



Chanvre Patrimoine Terre Habitat groupé Eco-construction Accompagnement Isolation optimale Maîtrise d'ouvrage  
 Pierre Toilettés sèches Bioclimatisme Construire Bâti ancien Bilan écologique Construire Formations  
 Habiter autrement Chantier Titre professionnel Habiter autrement Mutualisations Maison passive Conférences  
 Ossature bois Chantier école Maison en paille