

Finances locales en France

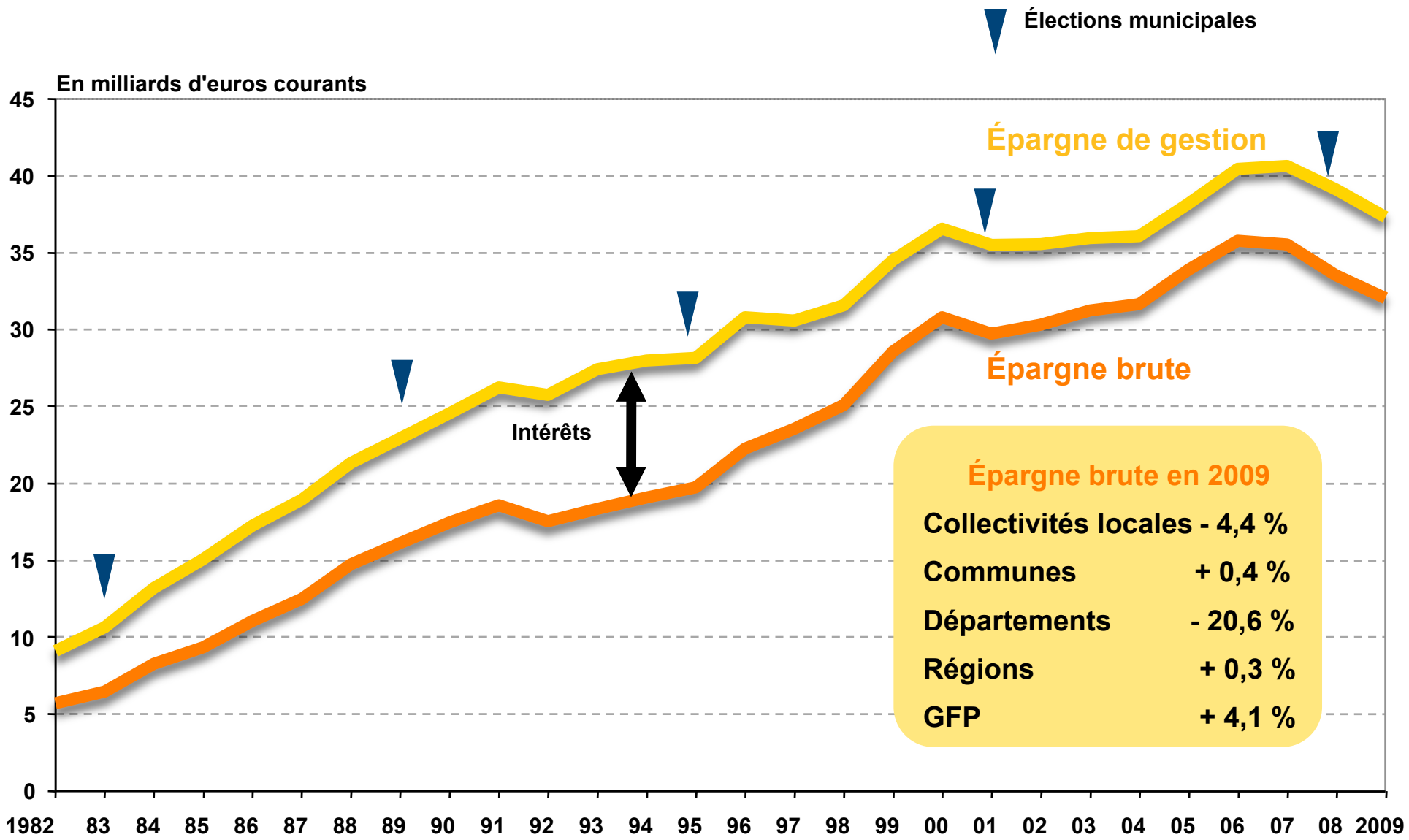
VERSION PROVISOIRE

GRANDES TENDANCES 2008-2009

2009, une année atypique et contrastée
pour les finances locales

Présentation à la presse - le 24 novembre 2009

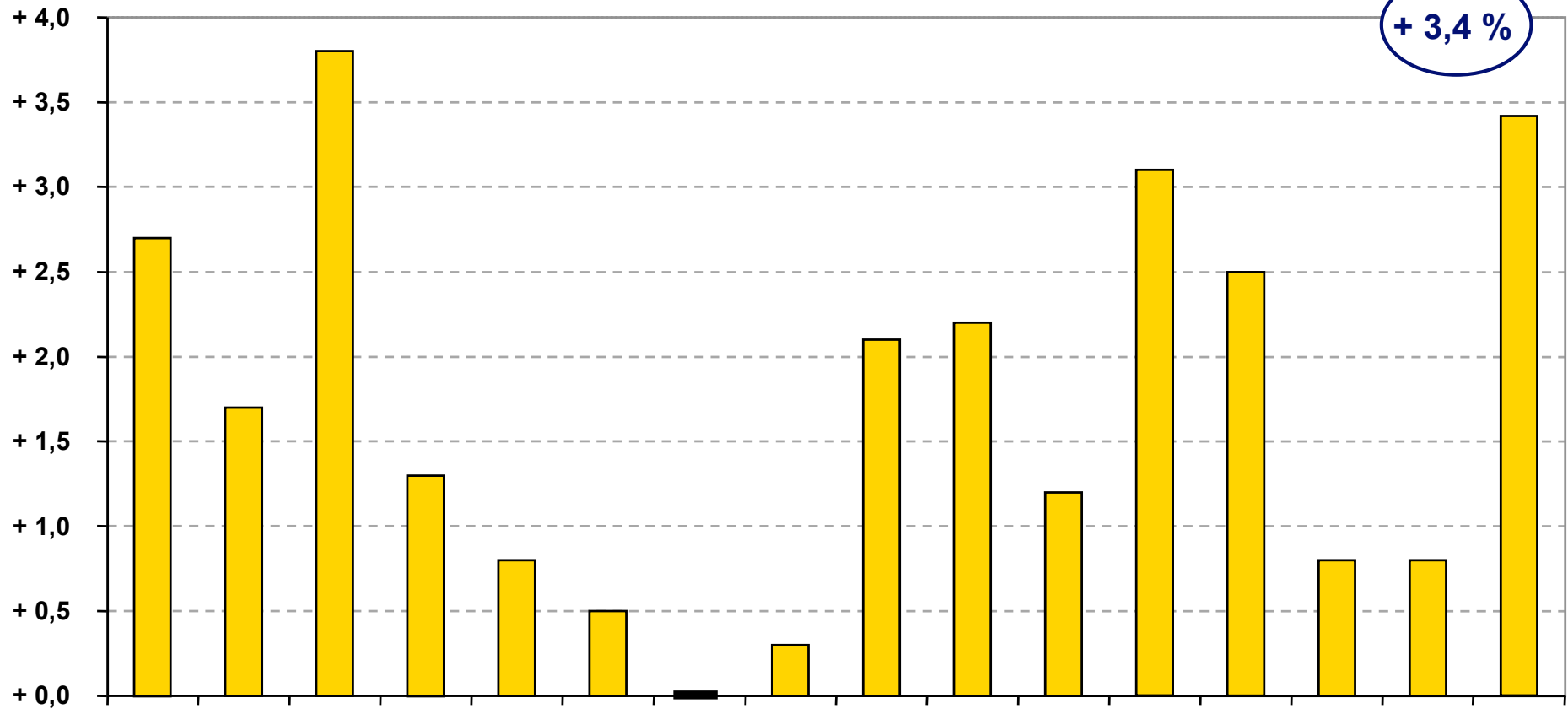
Un niveau d'épargne élevé mais dont la détérioration se confirme



Pourtant, 2009 se caractérise par une hausse soutenue de la pression fiscale

Evolution des taux des impôts locaux Toutes taxes et toutes collectivités confondues

Evolution en %



+ 3,4 %

Élections communales

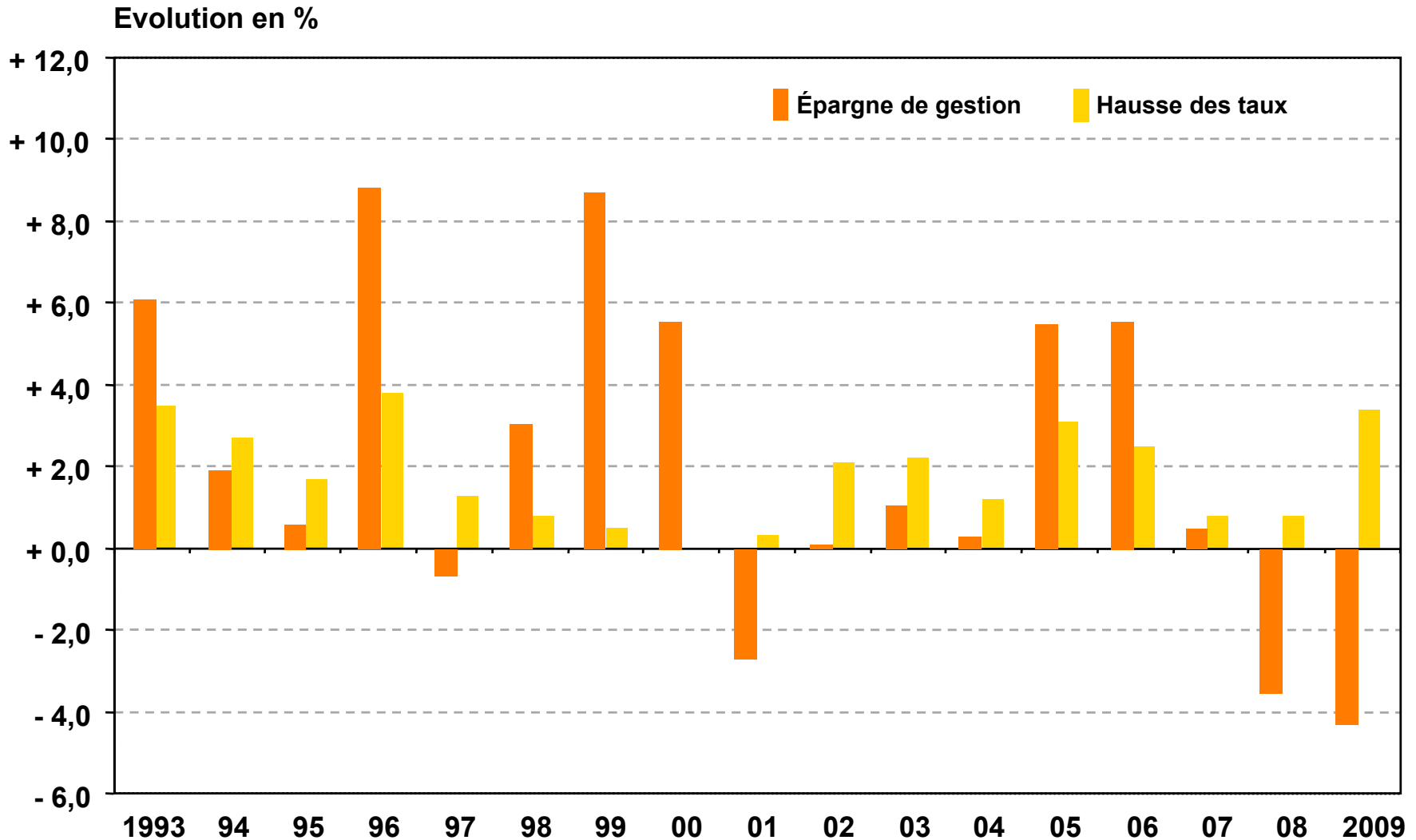
Élections départementales

Élections régionales

Des hausses à détailler par niveau de collectivités

	2004	2005	2006	2007	2008	2009
toutes taxes confondues						
Ensemble	+ 1,2 %	+ 3,1 %	+ 2,5 %	+ 0,8 %	+ 0,8 %	+ 3,4 %
Communes et EPCI	+ 1,3 %	+ 1,0 %	+ 0,8 %	+ 0,4 %	+ 0,5 %	+ 2,3%
Départements	+ 1,2 %	+ 4,3 %	+ 5,0 %	+ 1,4 %	+ 1,2 %	+ 6,3 %
Régions	+ 0,4 %	+ 21,0 %	+ 7,4 %	+ 2,4 %	+ 1,5 %	+ 0,7 %

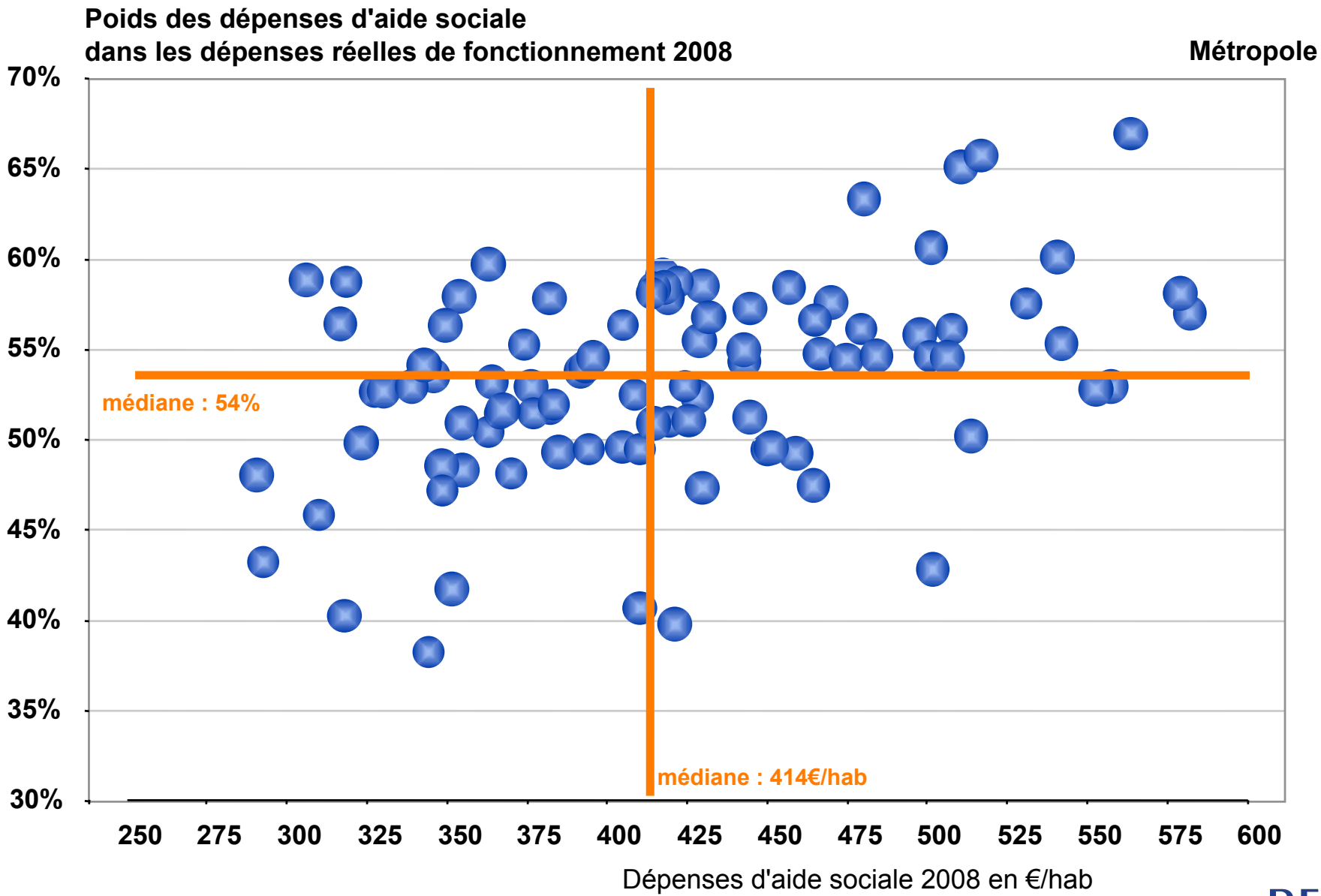
Une année 2009 atypique : la hausse sensible de la pression fiscale ne se traduit pas par celle de l'épargne



Des dépenses de fonctionnement qui restent sous contrainte malgré la baisse des intérêts payés

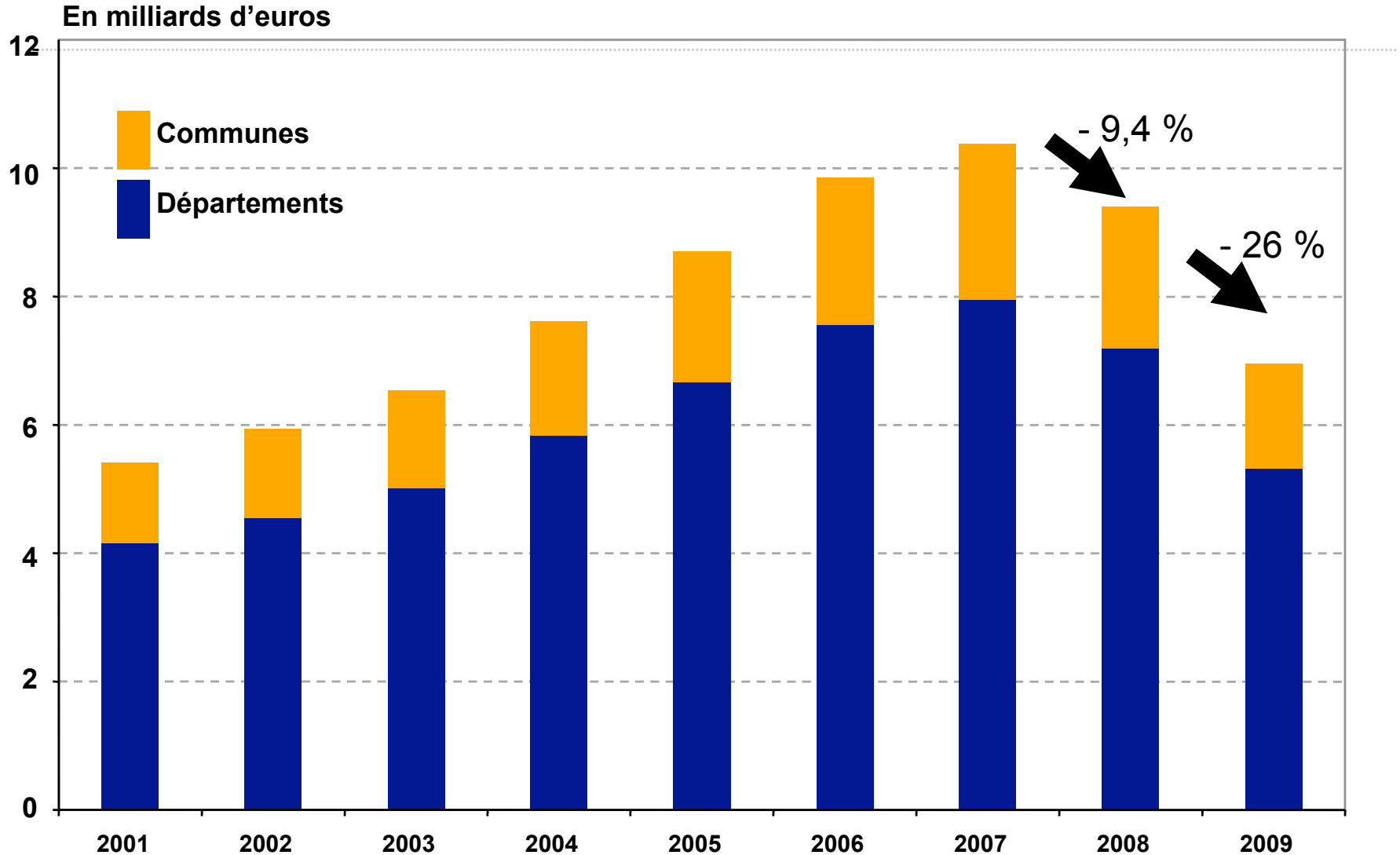
	2008		2009	
	08/07 %	Mds€	09/08 %	Mds€
Dépenses de fonctionnement	+ 5,3	146,0	+ 4,3	152,3
Intérêts	+ 9,7	5,6	- 5,8	5,3
Dépenses de gestion	+ 5,2	140,5	+ 4,7	147,0

Des contraintes qui pèsent de façon disparate dans les budgets : l'exemple de l'aide sociale dans les départements



Mais surtout des tensions sur les recettes qui se confirment

L'exemple des droits de mutation



Dans ce contexte d'érosion des marges : quelle politique d'investissement en 2009 ?

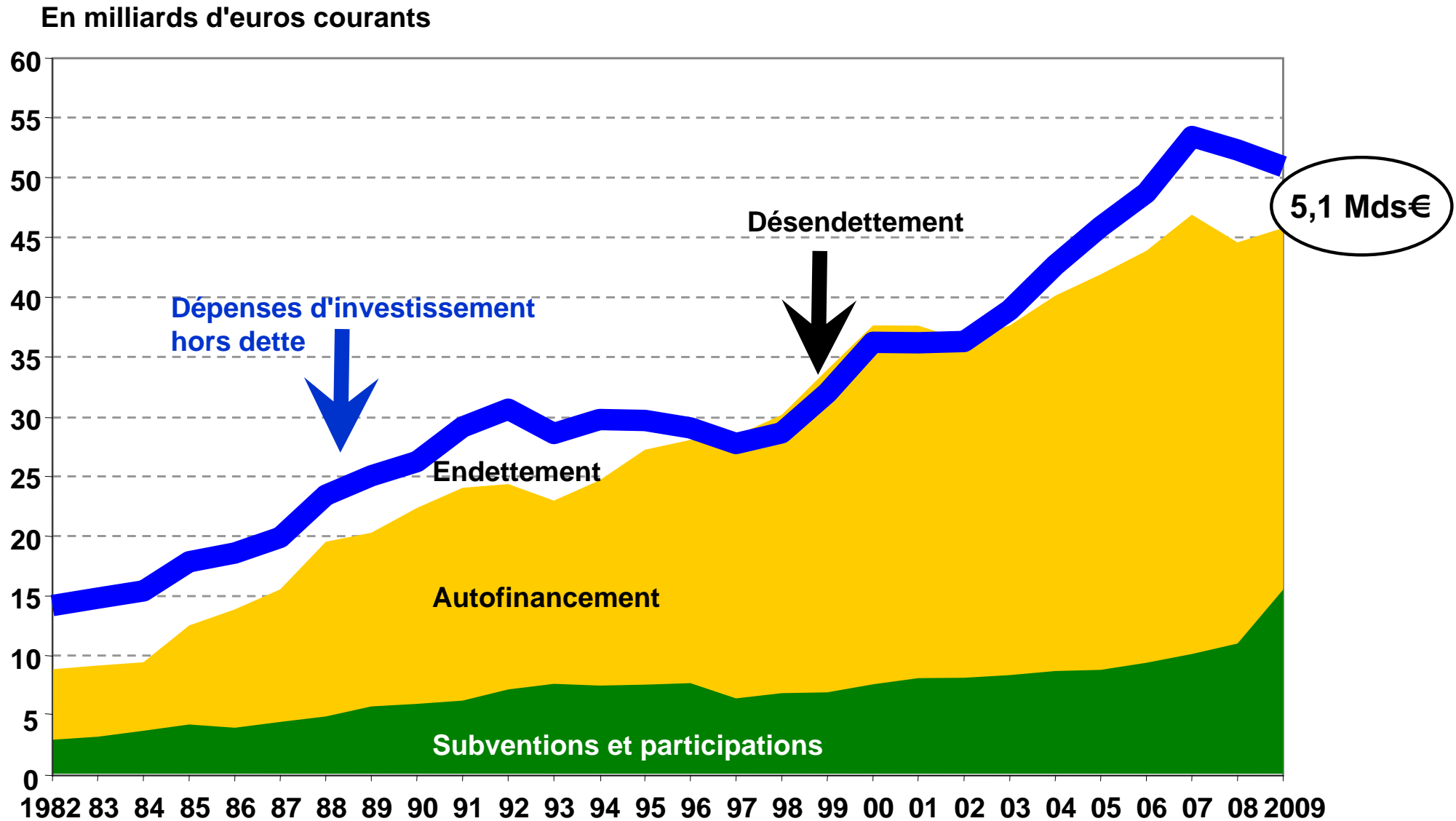
▶ Un contexte peu favorable à une dynamique des investissements locaux

- Impact crise économique
- Cycle de l'investissement communal

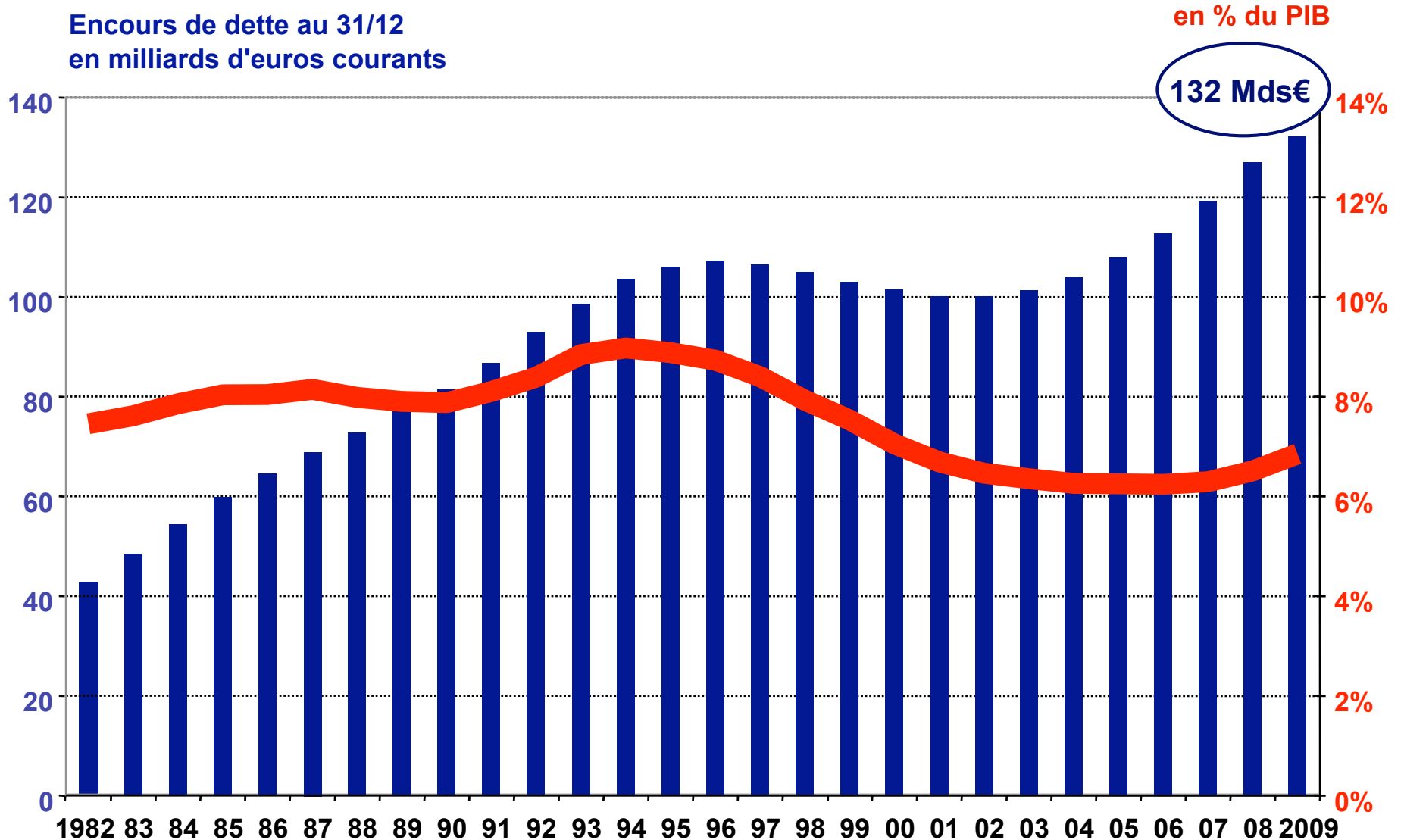
▶ Finalement, une baisse qui pourrait être modérée en 2009

- 2,7 % après - 2,1 % en 2008

Schéma de financement des investissements locaux



Encours de dette des collectivités locales



Une situation financière globalement saine

Mais des contraintes sur les recettes....

- Bases d'imposition
- Dotations
- Réforme fiscale

...qui se traduiront par des contraintes en matière de dépenses