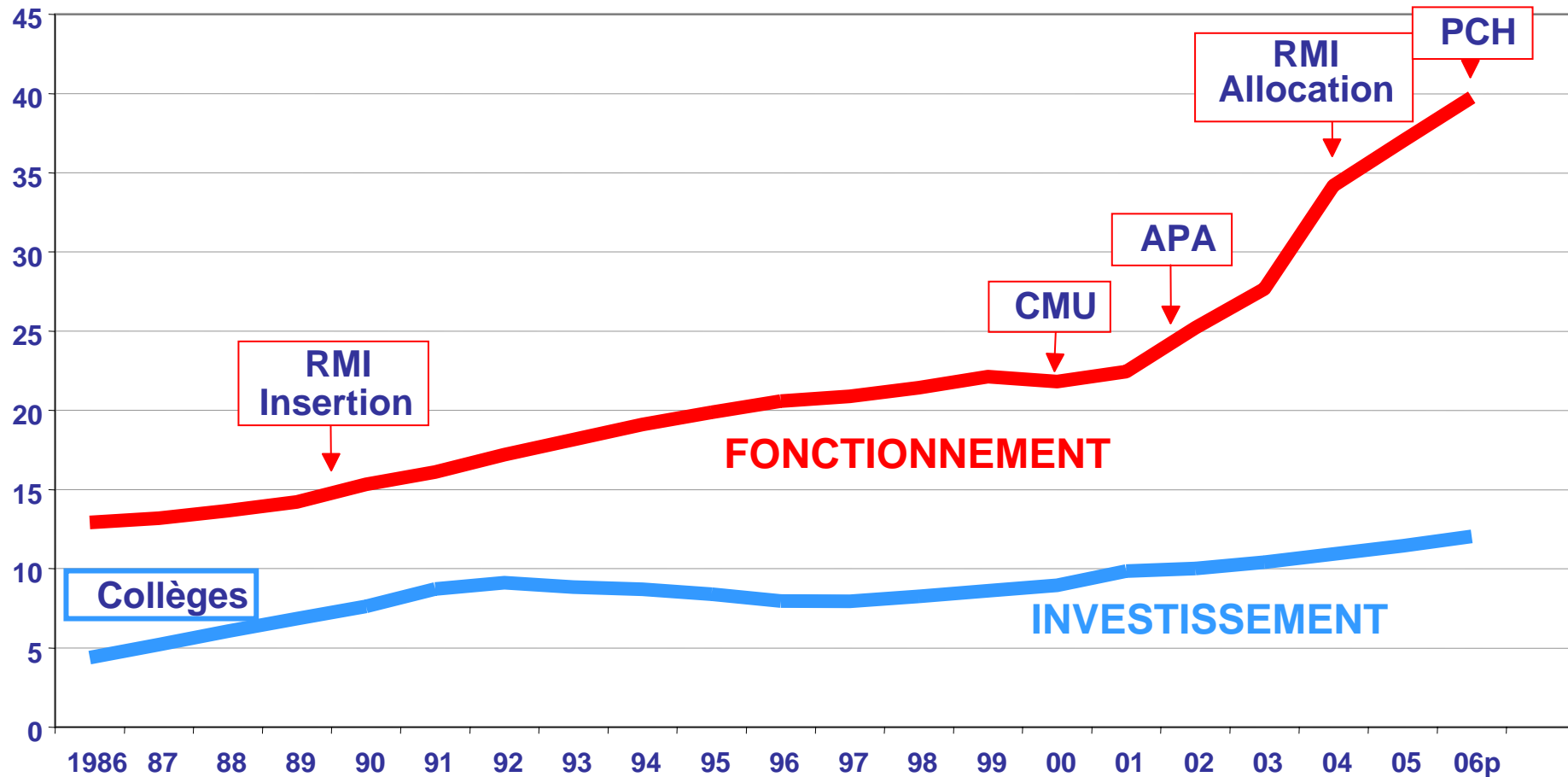




L'évolution des budgets des départements fortement liée à l'histoire de l'aide sociale départementale

Milliards d'euros
Métropole hors Paris





L'action sociale départementale : un poids lourd budgétaire

Chiffres clés

(métropole hors Paris)

22,8 milliards d'euros

405 euros par habitant

**45% du budget départemental
hors dette**

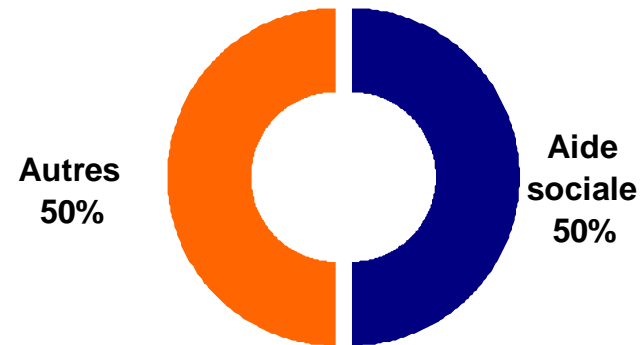
**58% des dépenses
de fonctionnement**

2 700 000 bénéficiaires

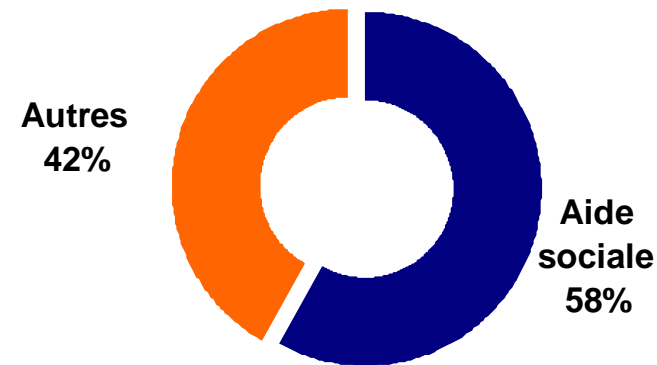
**4,5% de la population
est concernée**

**Une progression moyenne
de plus de +15% par an
depuis 2002.**

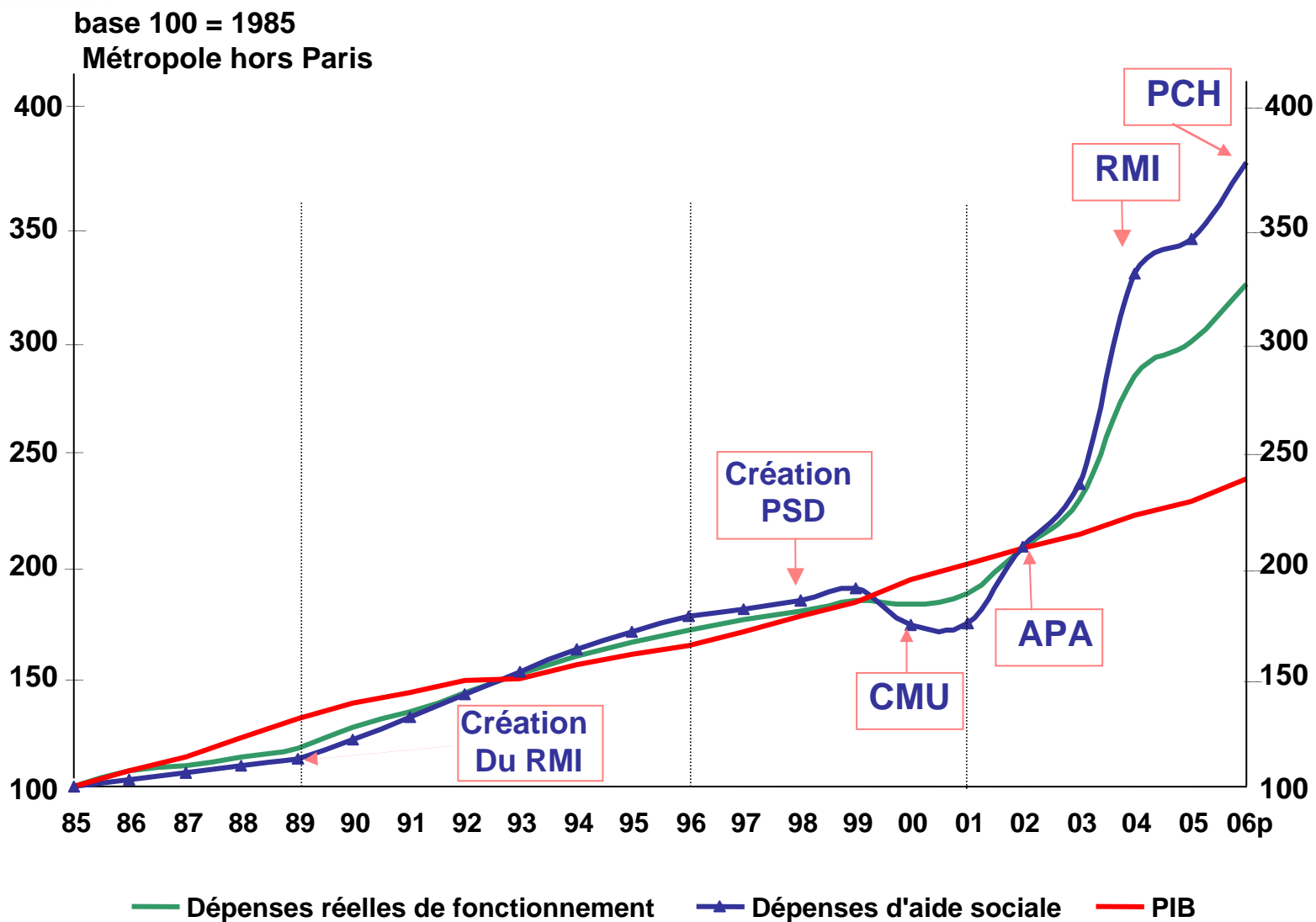
Budgets 1985 de fonctionnement
des départements



Budgets 2006 de fonctionnement
des départements

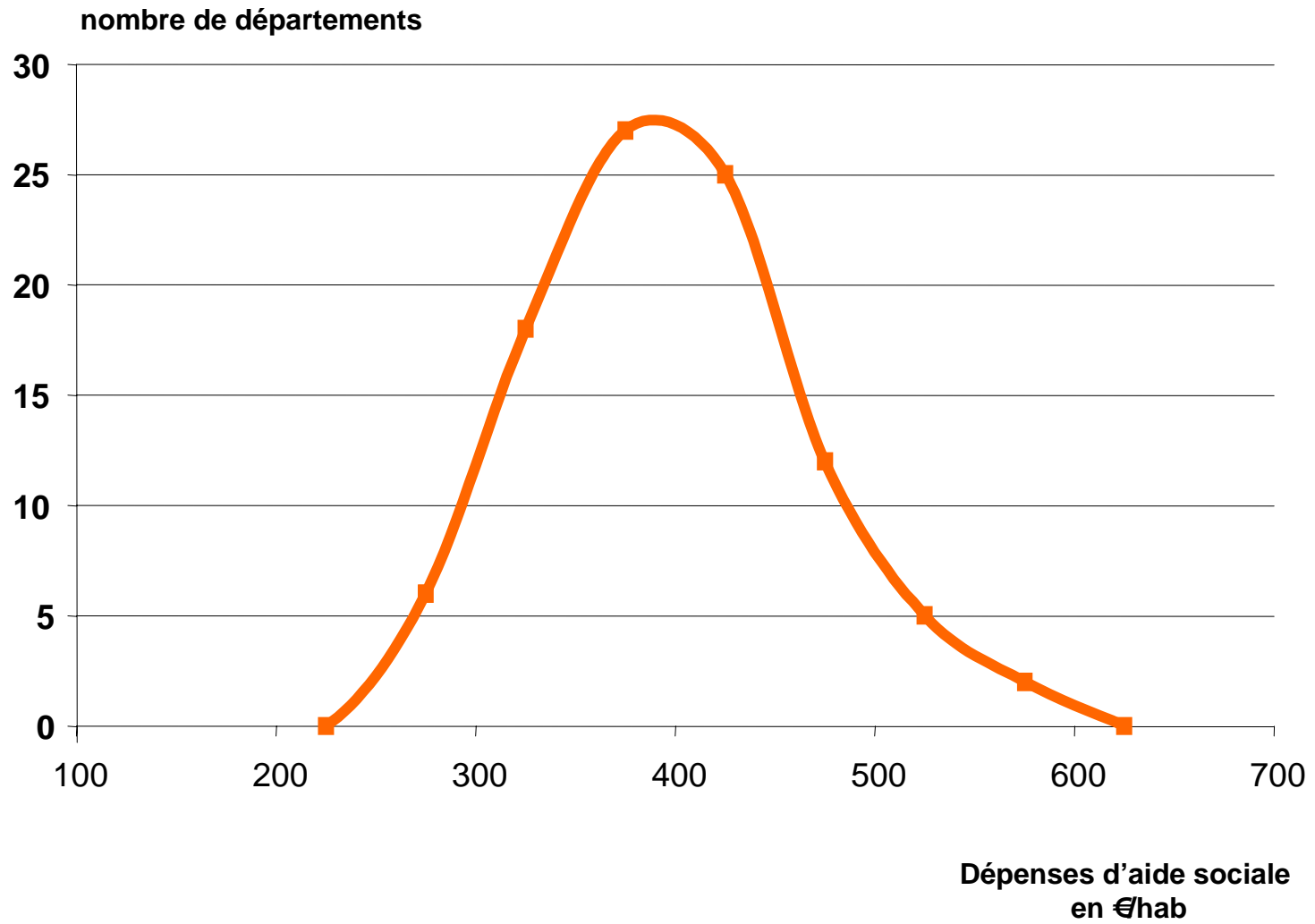


Des mécanismes récents aux impacts très importants



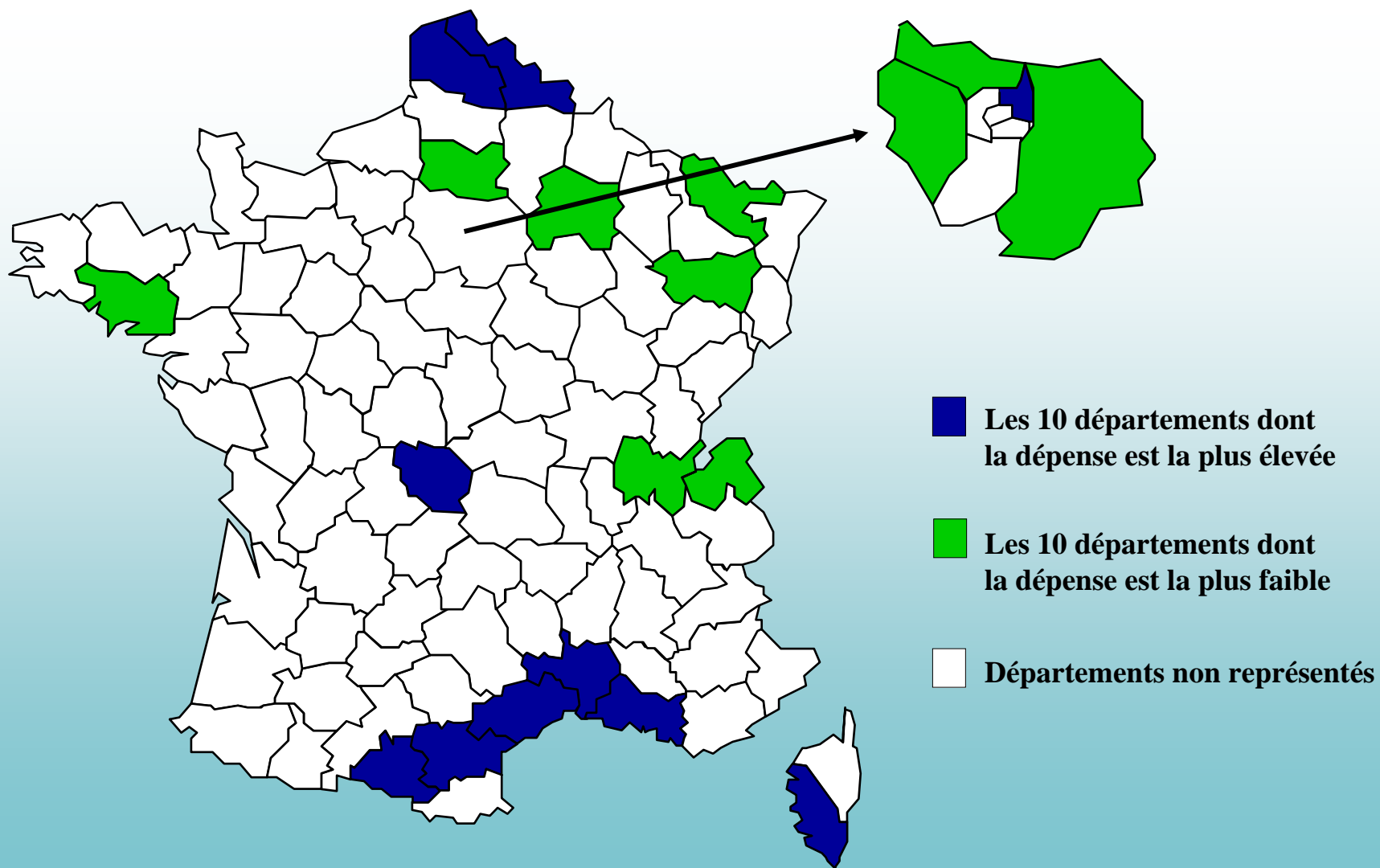


De fortes disparités entre départements



De fortes disparités entre départements

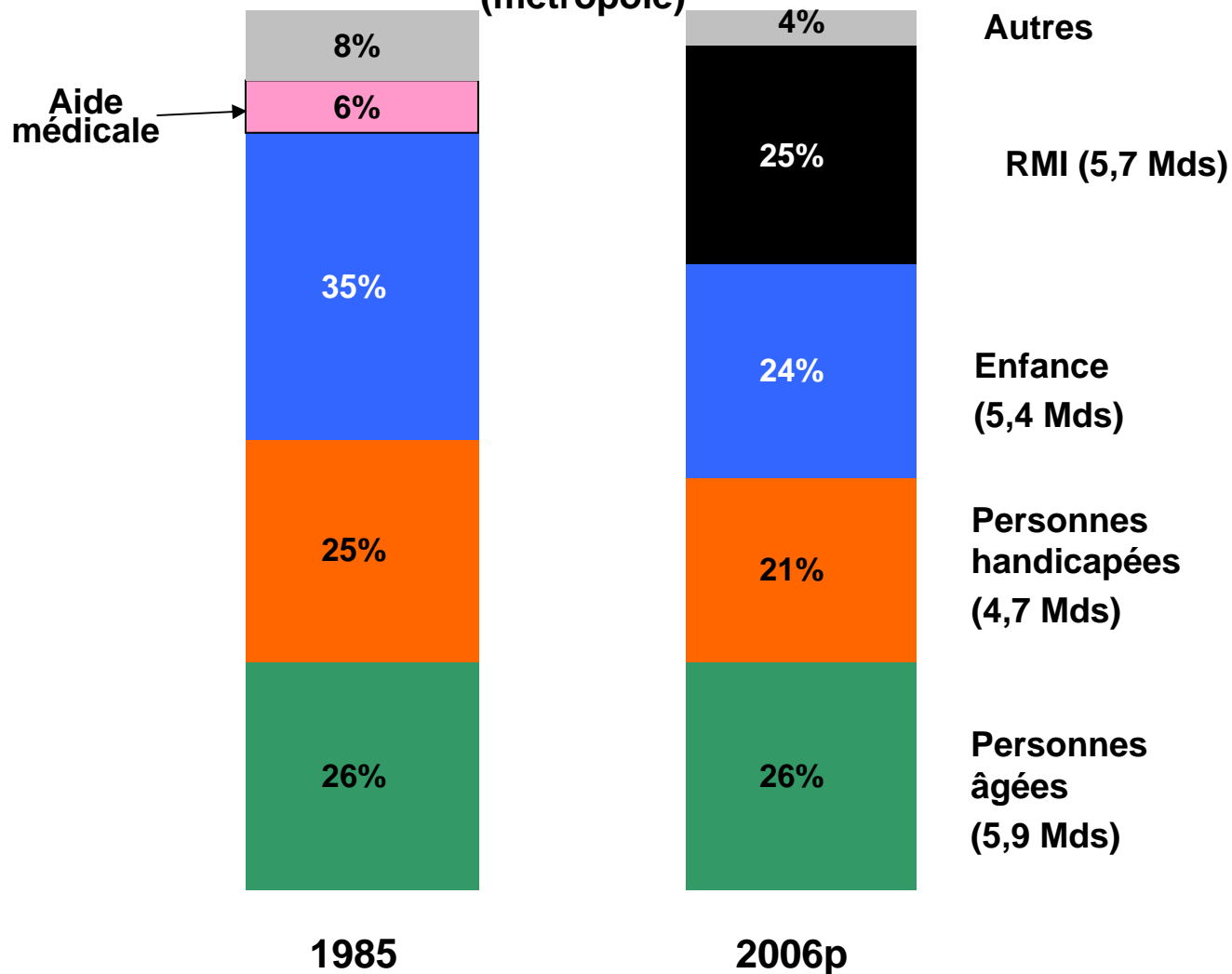
Dépenses d'aide sociale par habitant en 2006



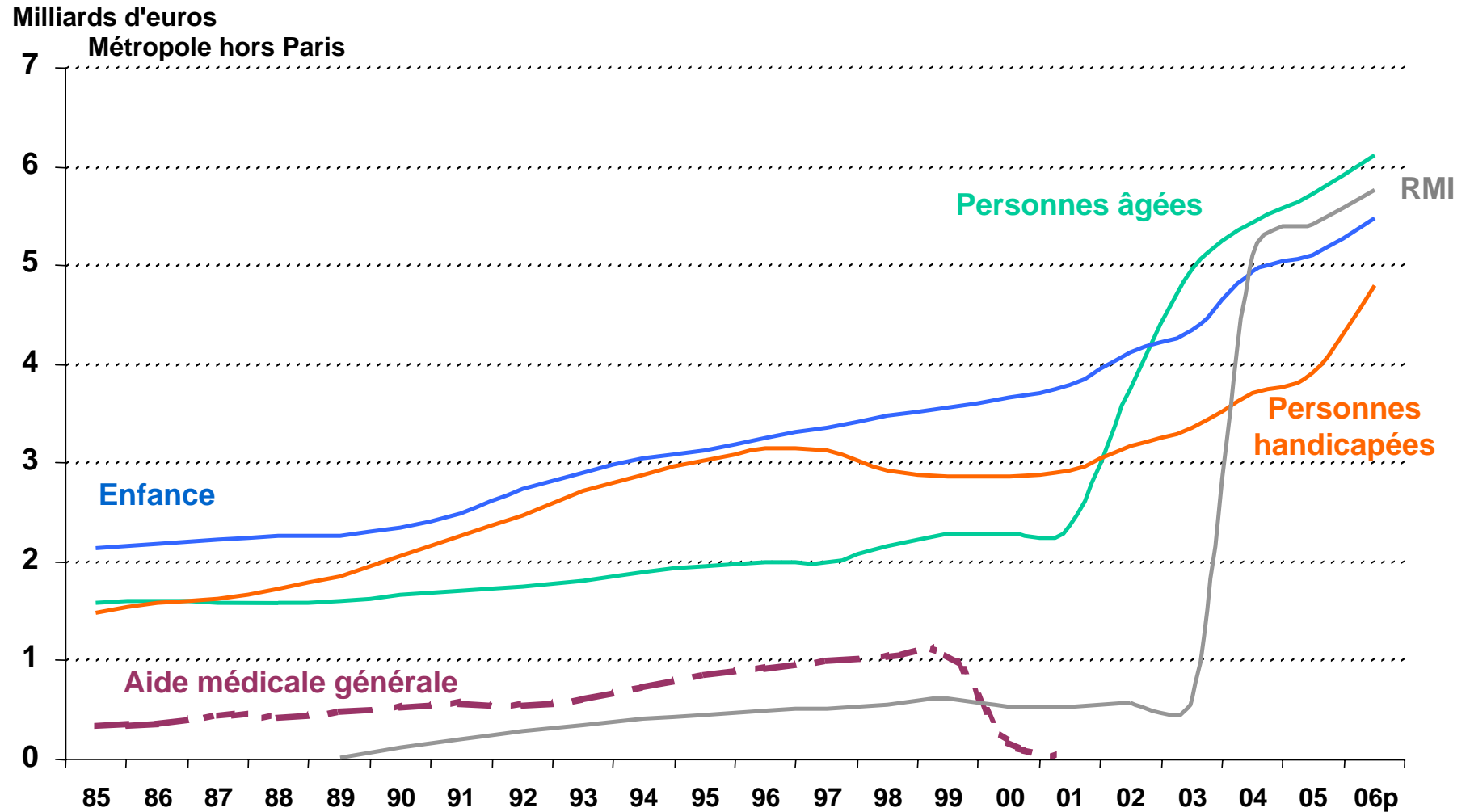
L'aide sociale départementale en 2006 : 4 domaines d'intervention principaux

Répartition des dépenses

(métropole)



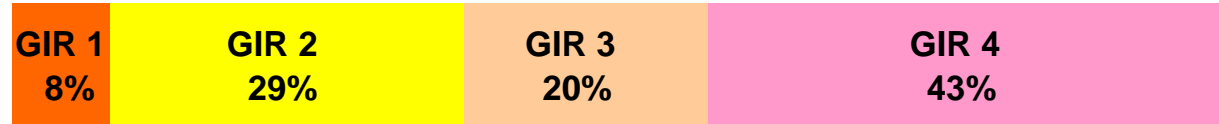
3 domaines d'intervention touchés par les dispositifs récents





Caractéristiques de l'allocation personnalisée d'autonomie

■ Les bénéficiaires



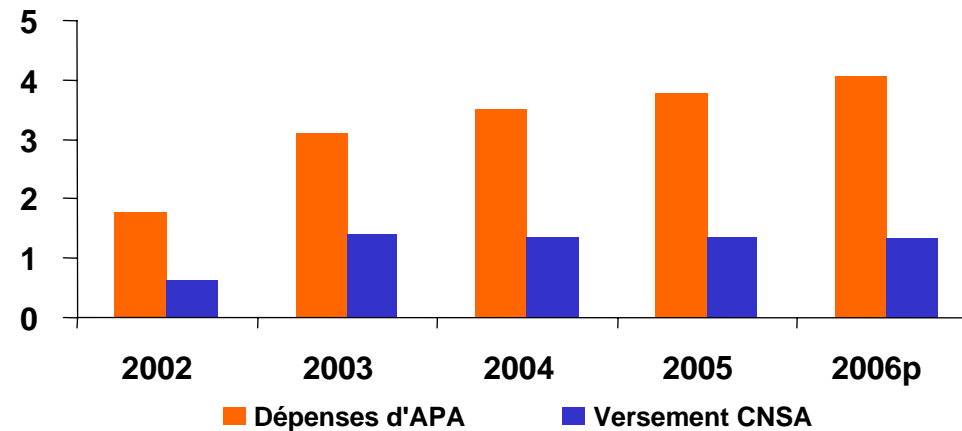
■ Leur situation



- APA à domicile
- APA au bénéficiaire en établissement
- APA à l'établissement

■ Le coût

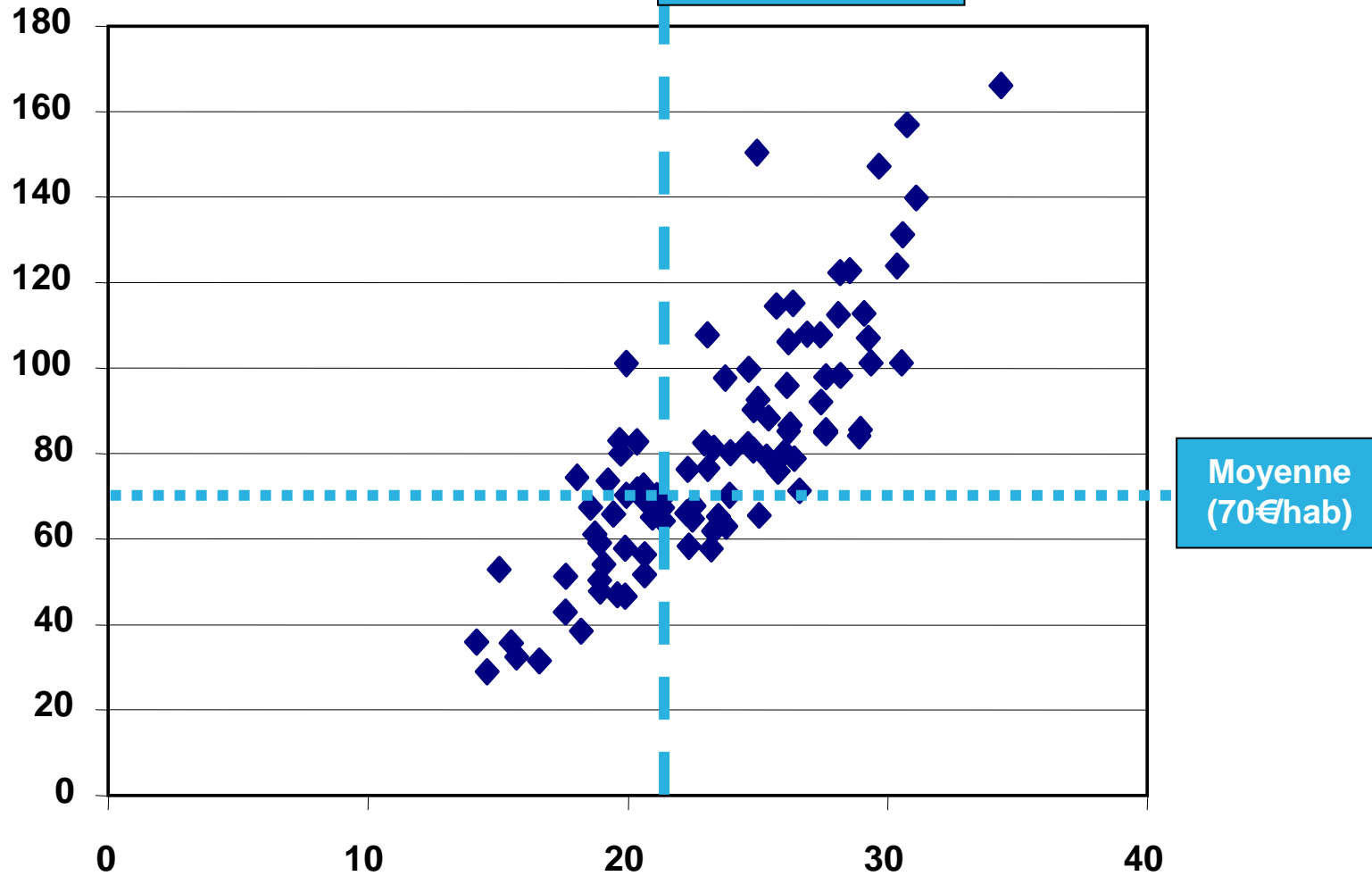
milliards d'euros





L'allocation personnalisée d'autonomie : un lien vers la démographie

Dépenses au titre
de l'APA 2006
en €/hab

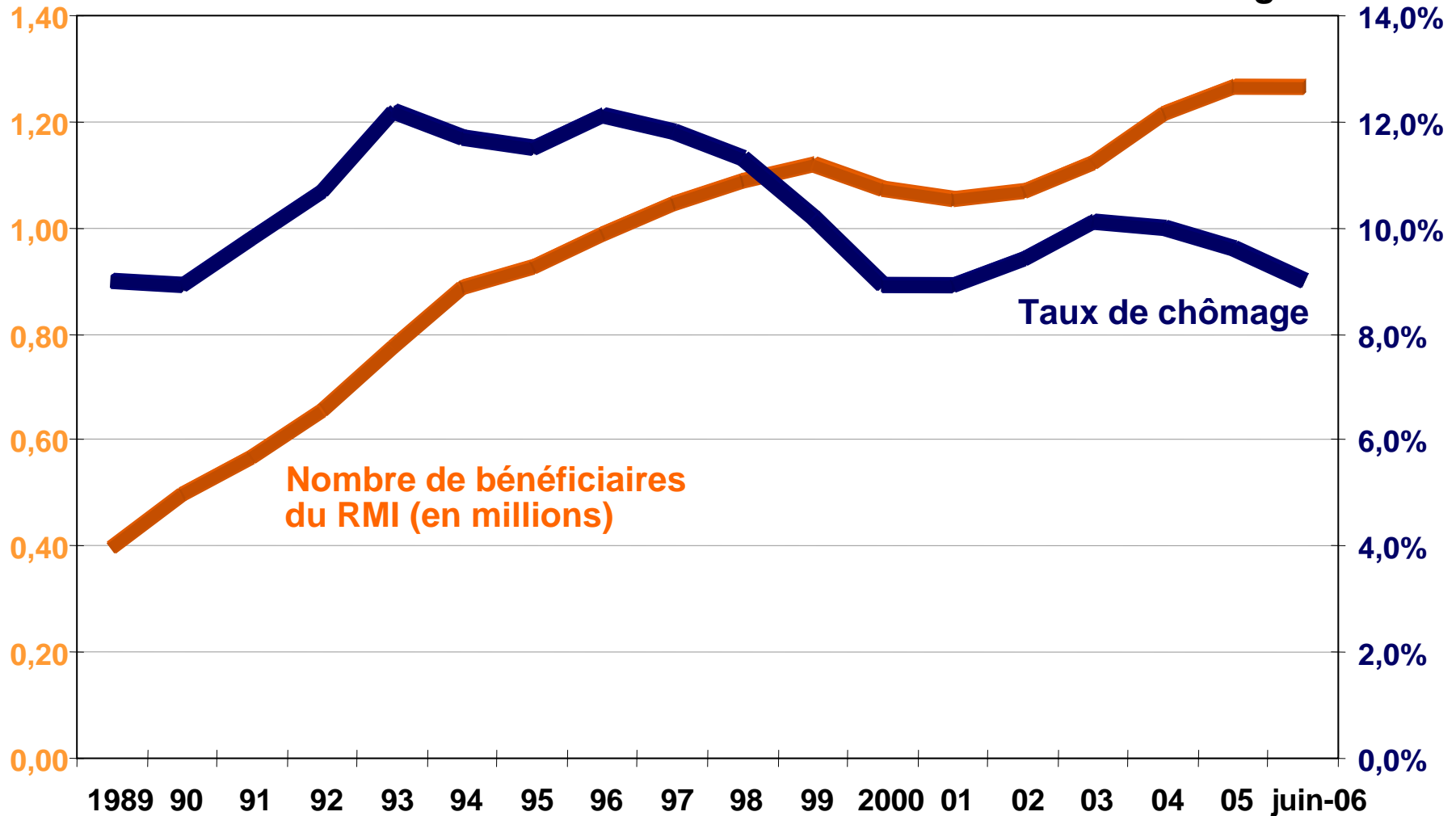


Taux de personnes de + 60 ans (en %)



Le RMI : Un lien avec le contexte économique

Évolution du nombre de bénéficiaires du RMI et du taux de chômage



Sources INSEE, CNAF



Le difficile équilibre du financement du RMI

Métropole hors Paris	2004	2005	2006 prév.
Allocations RMI	4,4 Mds€	4,7 Mds€	4,9 Mds€
TIPP perçue	4,0 Mds€	4,0 Mds€	4,0 Mds€
Déficit au titre de l'exercice	- 0,4 Md€	- 0,7 Md€	- 0,9 Md€
Recettes supplémentaires		+ 0,4 Md€	+ 0,4 Md€

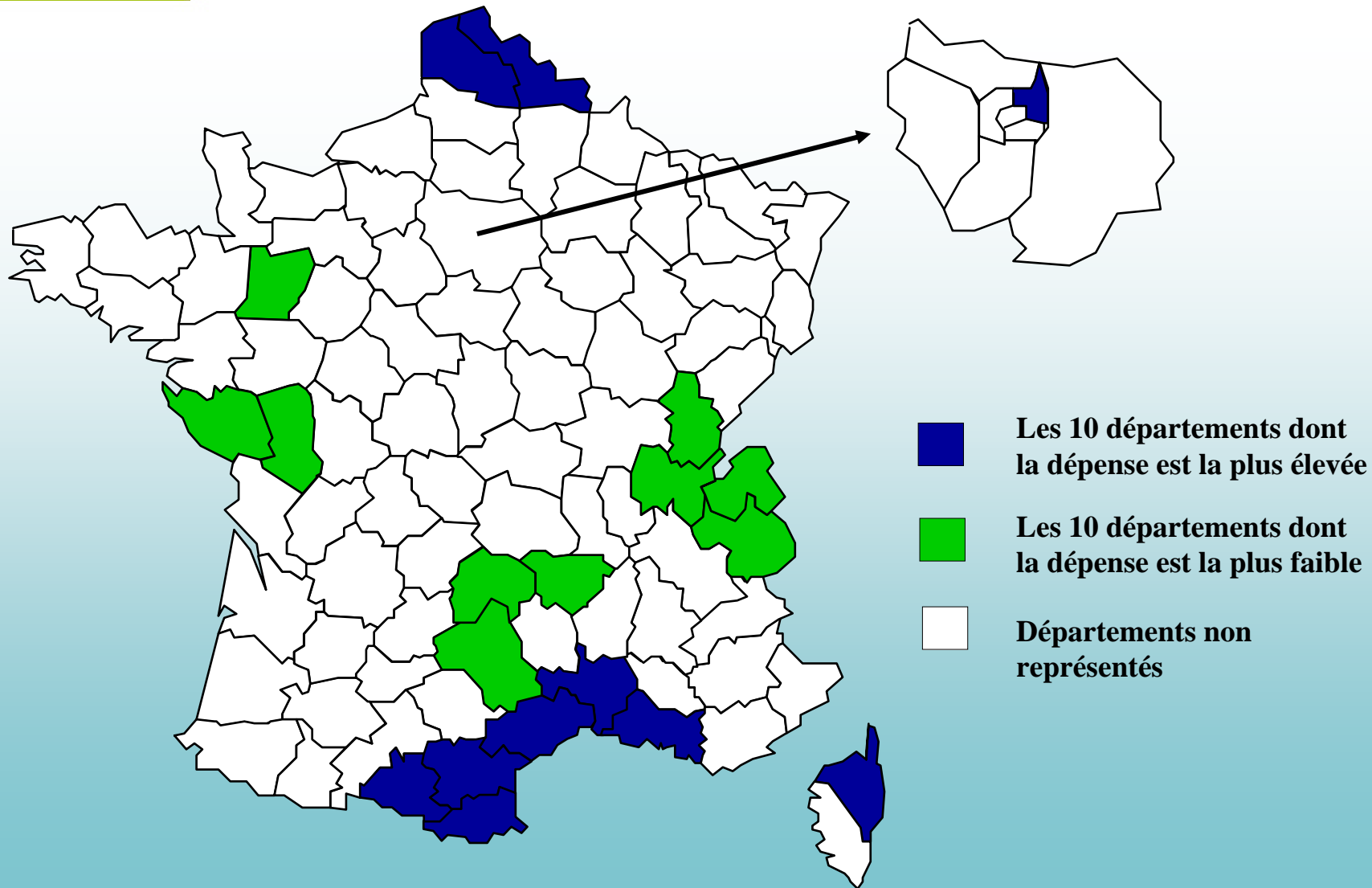
TIPP supplémentaire
perçue début 2006
à rattacher à l'exercice 2005

Fonds de mobilisation
départementale pour l'insertion
pour les années 2006,
2007 et 2008



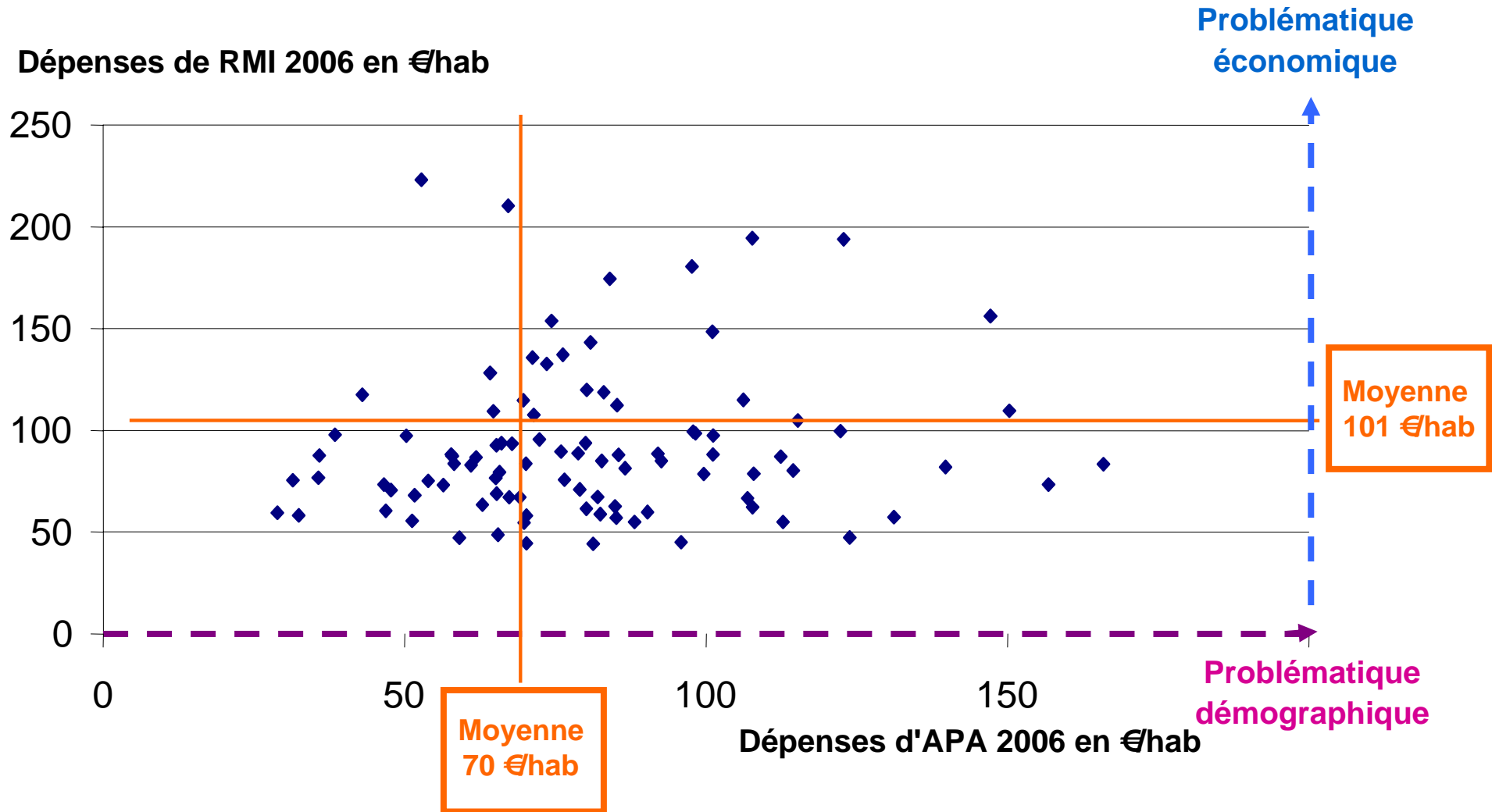
RMI : quelques départements lourdement affectés

Dépenses de RMI par habitant en 2006





RMI, APA : tous les départements concernés ... à titre divers





La Prestation de Compensation du Handicap : de nombreuses incertitudes

La PCH

A ce jour pas de décompte officiel du nombre de bénéficiaires

Les données des premiers trimestres 2006 permettent de penser que la PCH ne connaîtra pas un démarrage du nombre de bénéficiaires aussi fort que celui de l'APA.

Dépense
budgétée

723 millions d'euros

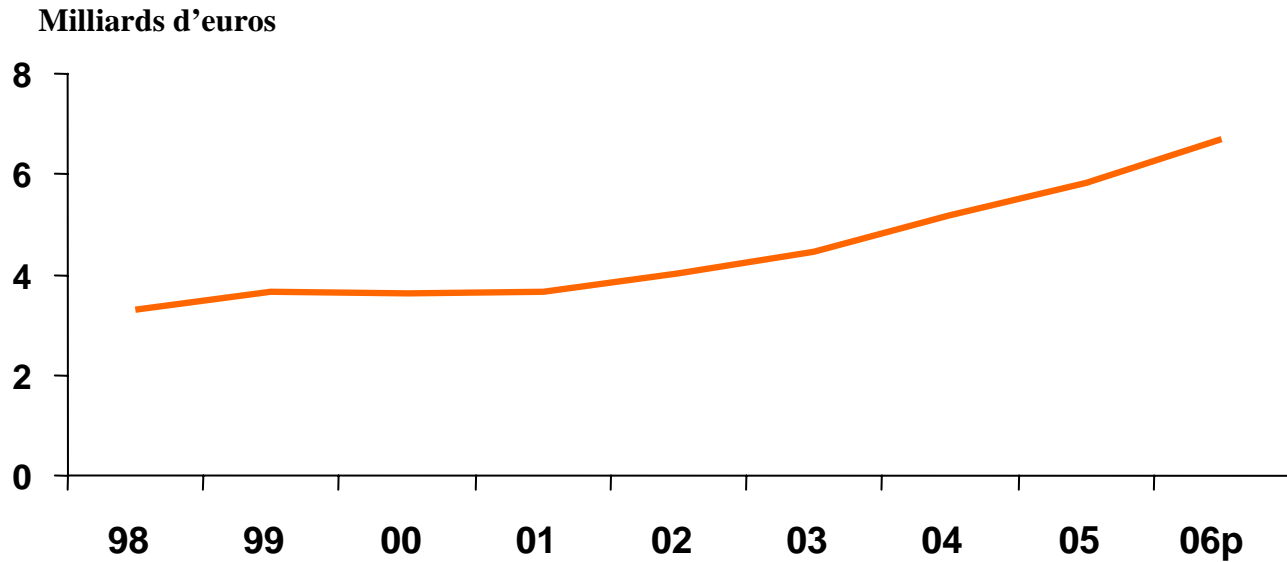
Recette
budgétée

449 millions
d'euros

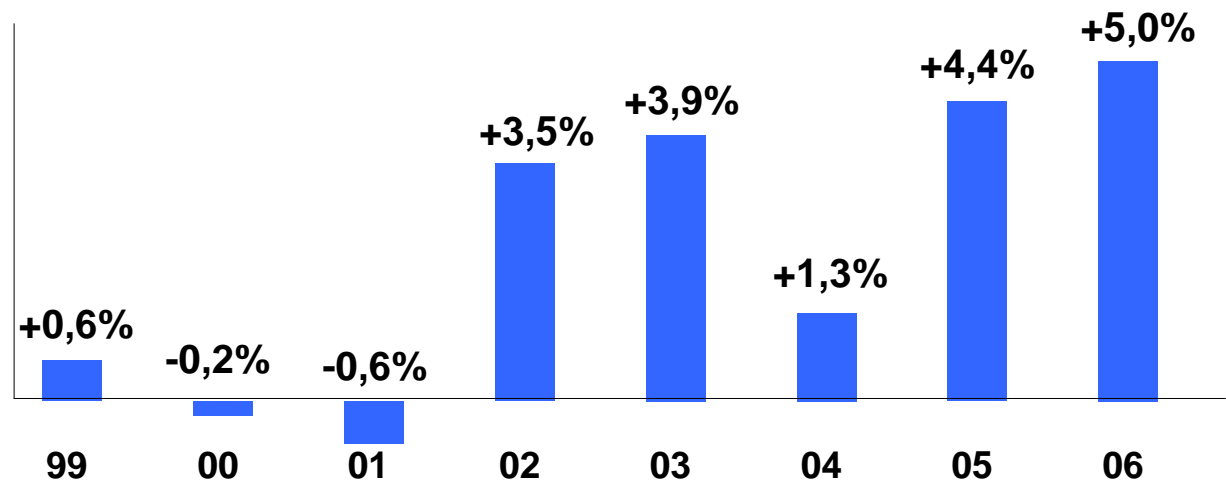


Financer les prestations nouvelles

Évolution des droits de mutation



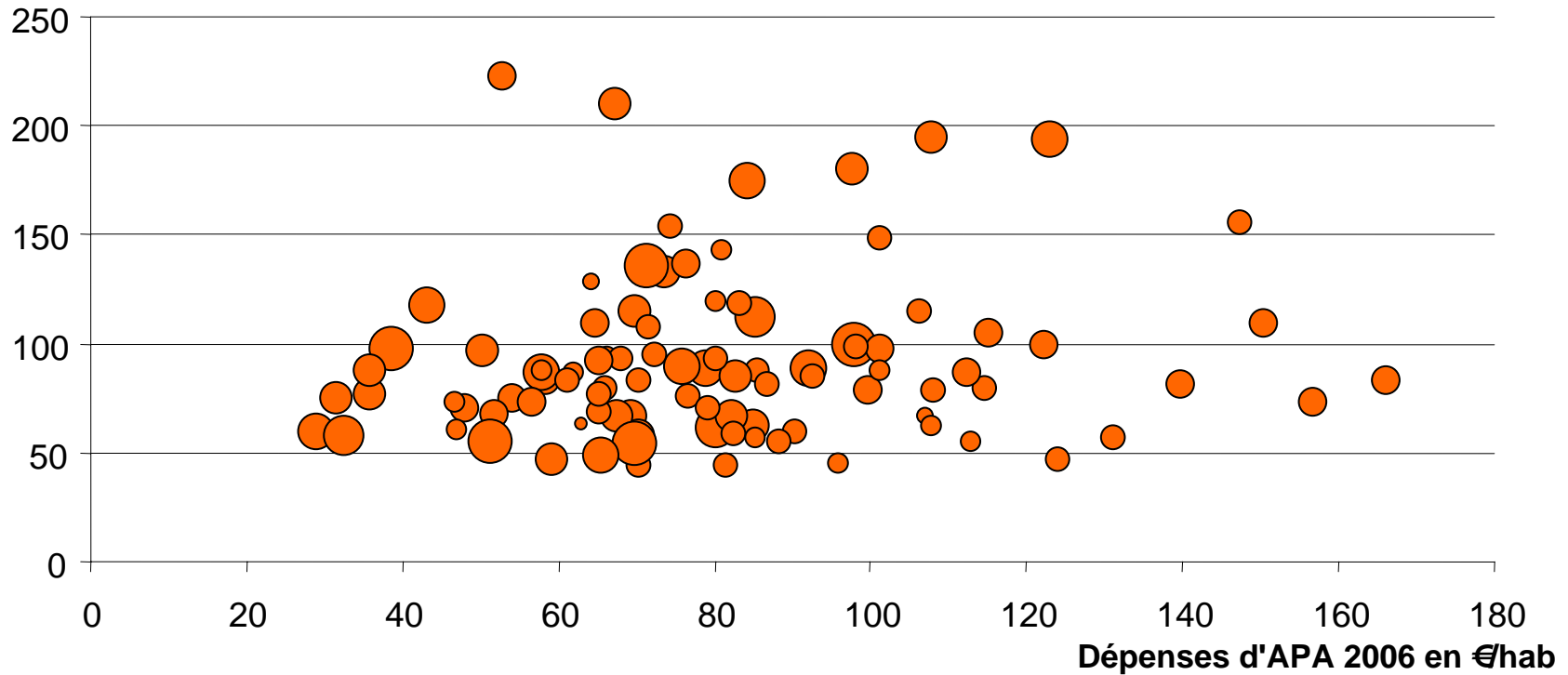
Évolution des taux d'imposition





Financer les surcoûts de l'APA et du RMI

Dépenses de RMI 2006 en €/hab



Taille des bulles : évolution des droits de mutation en euros par habitant entre 2001 et 2005

● +60 €/hab



Conclusion

Des charges nouvelles en croissance

- L'APA structurellement en hausse
- Un RMI fixé au niveau national et dont le nombre de bénéficiaires dépend du contexte économique
- Une PCH dont le champ d'application est plus large et qui pourrait engendrer une montée en régime des dépenses.

Dans un contexte de ressources incertain

- Une TIPP stable du fait de la baisse des consommations de carburant et de la « diésélisation » du marché automobile
- Quelles perspectives pour les droits de mutation ?
- Les ressources de la Caisse Nationale de Solidarité pour l'Autonomie (CNSA)
- Quel mécanisme de péréquation ?