

Labellisation

20

14

GEIQ

Groupements d'Employeurs pour
l'Insertion et la Qualification



Chiffres clés de la labellisation

69 %

de personnes embauchées
sont publics prioritaires

73%

de personnes embauchées
sont sans qualifications ou
réorientées

5 millions

d'heures mises à
disposition dans les
entreprises adhérentes

66%

de sorties vers l'emploi
à l'issue des parcours

1,5 million

d'heures de formation
pour les personnes
en parcours

Plus de

5600

Contrats signés dans l'année

216

implantations

76%

d'obtention de qualification
à l'issue des parcours

Près de

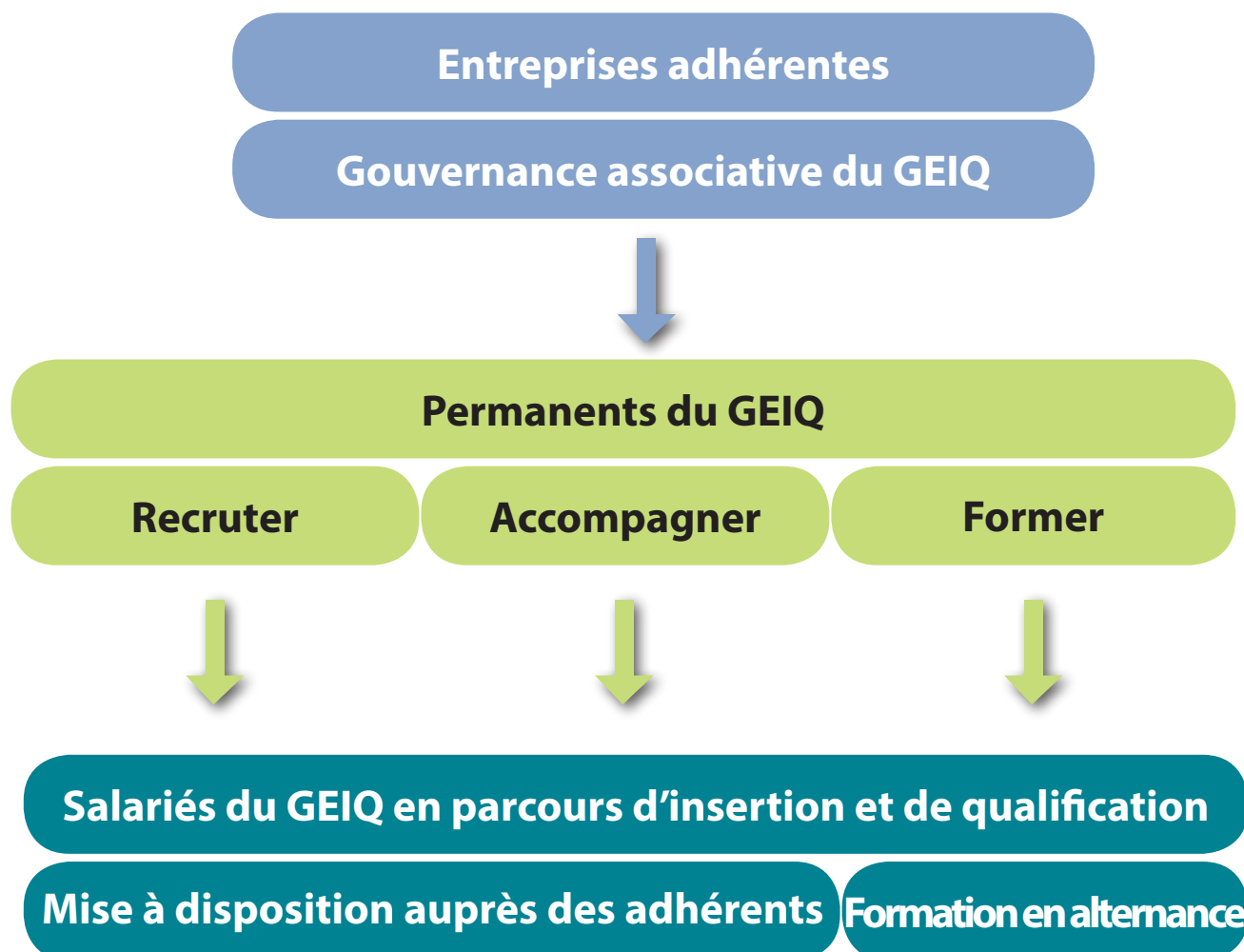
5200

entreprises adhérentes

Des groupements d'employeurs innovants

COMMENT FONCTIONNE UN GEIQ ?

Le GEIQ (Groupement d'Employeur pour l'Insertion et la Qualification) est une **association à but non lucratif** implantée sur un territoire, à laquelle des entreprises adhèrent. L'équipe permanente du GEIQ recherche des candidats potentiels, les recrute sur des **parcours d'insertion et de qualification pour les mettre à disposition des entreprises adhérentes**.



Le GEIQ a la possibilité d'**adapter les parcours de formation non seulement aux souhaits et aux caractéristiques des publics, mais également aux besoins de ses entreprises adhérentes**. Via la mutualisation des contrats, le GEIQ offre ainsi à ses adhérents **une capacité de négociation et une flexibilité** a priori réservées aux grandes structures.

Le GEIQ gère l'ensemble du contrat en alternance et organise des parcours de formation adaptés aux besoins des entreprises avec les organismes du territoire. Le **tutorat professionnel** est réalisé par les équipes des entreprises en lien avec le **tuteur référent du GEIQ** qui gère l'organisation du parcours et l'accompagnement. Durant ce parcours, le salarié acquiert les **compétences métiers nécessaires à son poste dans un cadre sécurisé et motivant**. Après une période d'accompagnement et de mise à disposition de 6 à 24 mois, les entreprises ont la possibilité d'embaucher directement le salarié.

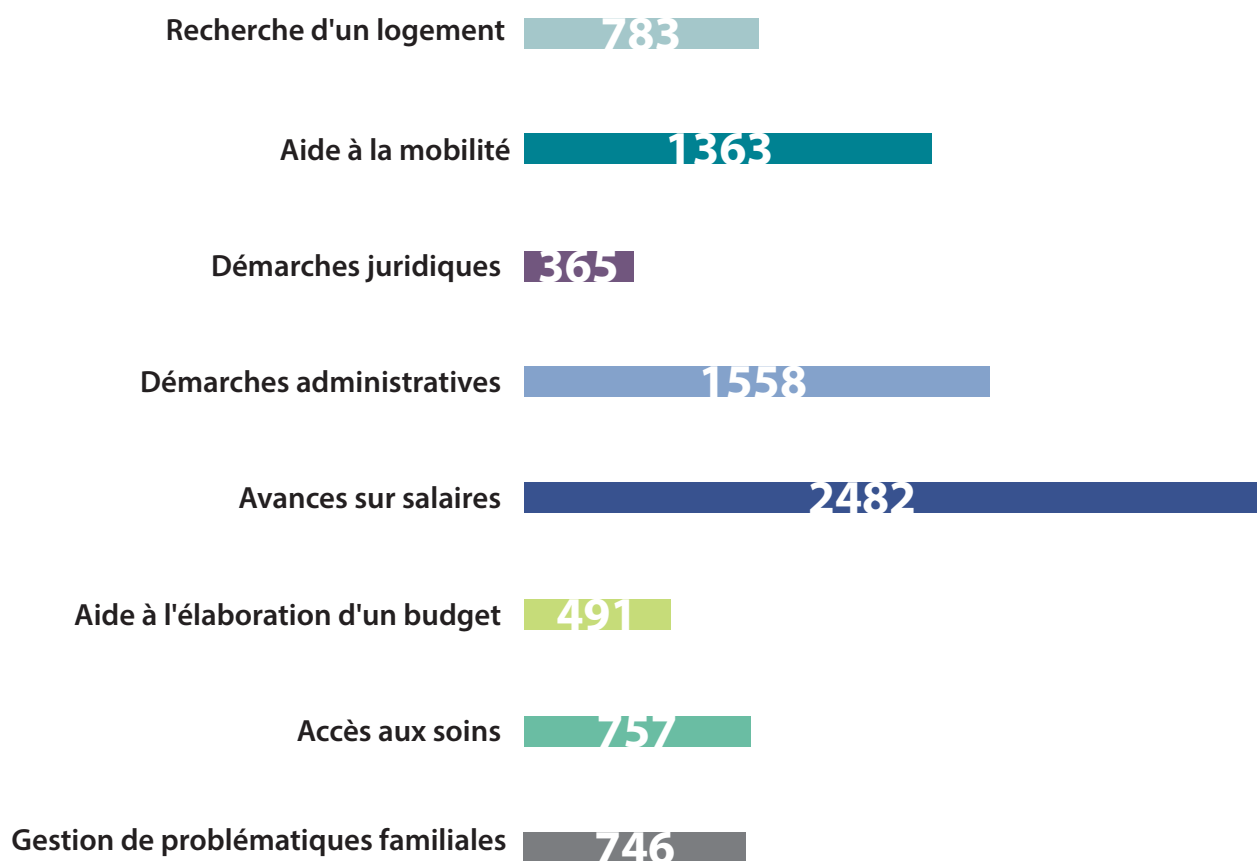
Accompagner les salariés

LES GEIQ SÉCURISENT LES PARCOURS PROFESSIONNELS

La spécificité des GEIQ se caractérise non seulement par l'implication des entreprises adhérentes dans leur gouvernance mais également par la mise en œuvre, par les équipes permanentes, de **parcours d'insertion et de qualification** facilitant l'accès à l'emploi durable.

Les personnes peu ou pas qualifiées cumulent généralement un certain nombre d'autres difficultés. **Grâce au travail de médiation des permanents du GEIQ, les salariés du groupement bénéficient d'un accompagnement social qui leur permet de surmonter leurs difficultés initiales** : méconnaissance du monde de l'entreprise et de ses contraintes, problèmes de logement, surendettement, difficulté à suivre une formation dans des centres assimilés à l'école où ils ont connu des échecs, etc. Ce travail de médiation, couplé à un accompagnement professionnel individualisé (suivi régulier de l'acquisition des compétences, renforcement du lien avec le tuteur en entreprise), optimise la transmission des savoirs tant en entreprise qu'au sein des organismes de formation.

Actions d'accompagnement des salariés en 2013

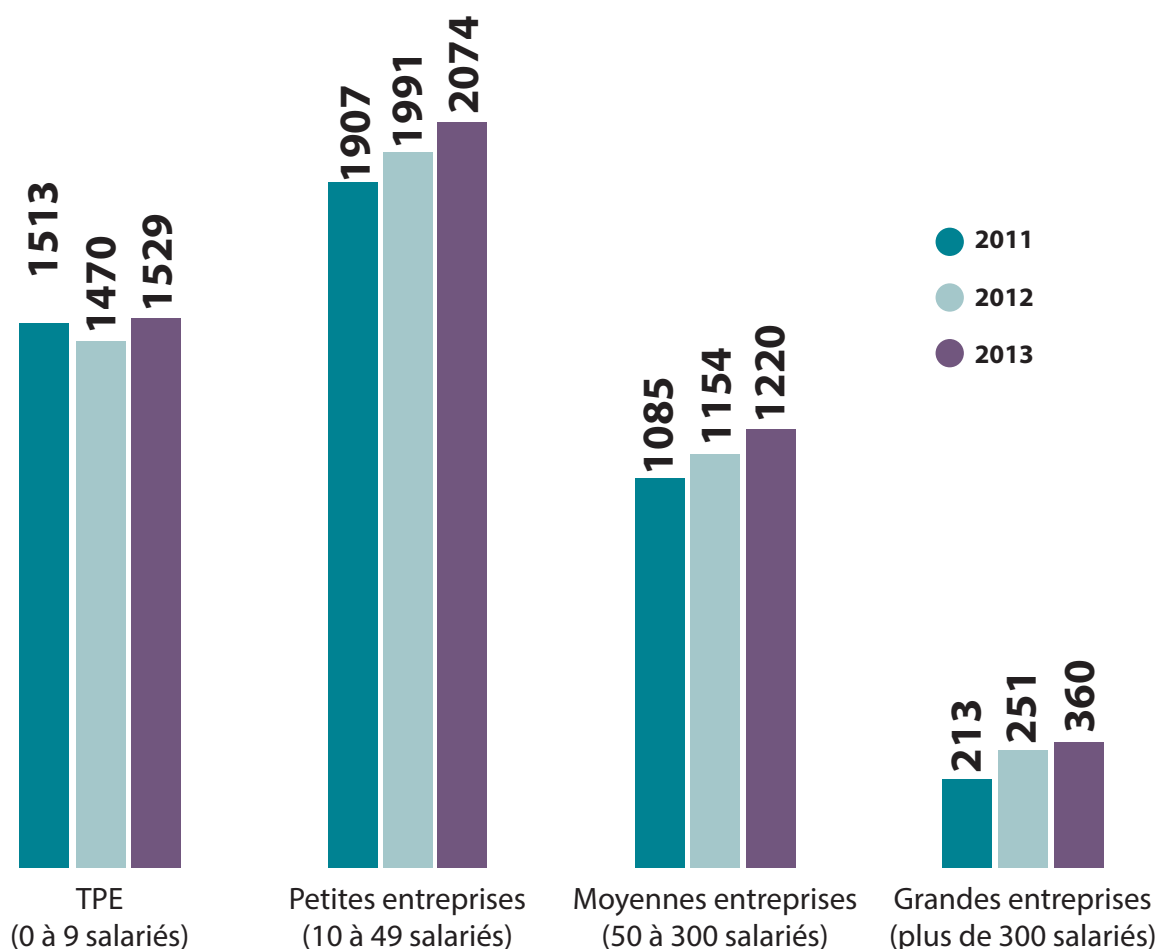


La proximité des GEIQ avec leurs partenaires dans les territoires (OPCA, Pôle Emploi, Cap Emploi, PLIE, Missions locales, associations spécialisées dans la mobilité, bailleurs sociaux, travailleurs sociaux, etc.) leur permet de mobiliser des compétences complémentaires afin d'optimiser l'efficacité de cet accompagnement social et professionnel.

Des entreprises qui s'engagent

DE PLUS EN PLUS D'ENTREPRISES CRÉENT OU SE REGROUPENT AU SEIN D'UN GEIQ

Les entreprises de toutes tailles peuvent faire appel à un GEIQ pour répondre à **leurs besoins structurels de main d'œuvre qualifiée**. Les qualifications visées sont généralement de premiers niveaux. Pour répondre à leurs besoins, les entreprises parient sur **le potentiel des personnes éloignées de l'emploi**. 5200 entreprises mutualisent ainsi un outil de recrutement, de qualification et d'accompagnement de nouveaux salariés et font réussir durablement leur intégration : **à l'issue des parcours, en moyenne, 7 salariés sur 10 sont embauchés**.



L'ENGAGEMENT SOCIÉTAL DES ENTREPRISES AVEC LES GEIQ

En s'engageant dans les Groupements d'Employeurs pour l'Insertion et la Qualification, **l'entreprise s'inscrit dans une démarche de développement durable**. Alliant pragmatisme et éthique, les GEIQ regroupent sur un territoire des entreprises pour leur permettre d'intégrer des publics qu'elles n'auraient pas nécessairement embauchés directement.

Les entreprises créent et pilotent ces structures à but non lucratif labellisées annuellement. Bénéficiant de la reconnaissance des partenaires de l'emploi et de la formation, mais également des branches professionnelles, **les GEIQ répondent aux besoins structurels des entreprises et favorisent notamment la mise en œuvre concrète de l'égalité professionnelle, la mixité sociale, la diversité et la GPEC**.

Procédure de labellisation

LA GARANTIE DE LA LABELLISATION

Depuis 1997, **les GEIQ sont labellisés annuellement**. Définissant un ensemble d'engagements à respecter par chaque GEIQ, cette labellisation garantit la qualité de l'activité à la fois aux entreprises et aux partenaires nationaux et territoriaux.

Le processus de labellisation des GEIQ s'est progressivement structuré et a permis de garantir la crédibilité ainsi que la qualité du réseau. **La Charte nationale des GEIQ adoptée dès 1996 rappelle les principes fondamentaux d'un GEIQ et pose les bases de la labellisation.**

C'est **le conseil d'administration du Comité National de Coordination et d'Évaluation des GEIQ (CNCE-GEIQ)** qui porte la responsabilité de la délivrance du label, **sur proposition de la commission de labellisation (label reconnu par le décret 2009-1410 du 17 novembre 2009).**

Chaque année le CNCE-GEIQ couple **ses visites de terrain avec l'analyse d'un dossier de labellisation**. Celui-ci comporte des éléments déclaratifs, crédibilisés par l'examen de documents administratifs et comptables obligatoires.

La commission de labellisation examine donc **des dossiers individuels anonymes et se prononce à partir de près de 40 indicateurs et critères quantitatifs et qualitatifs**. **L'annexe de l'instruction DGEFP 2008-14 du 20 août 2008** rappelle les principaux critères de labellisation.



A l'issue de la campagne, les structures labellisées reçoivent **les résultats individuels de labellisation**. Un document atteste du label pour une durée d'un an.

Les 140 GEIQ labellisés au 3 juillet 2014

ALSACE

- GEIQ BATIMENT ALSACE
- GEIQ INDUS ALSACE
- GEIQ INTERPRO ALSACE
- GEIQ TP ALSACE

AQUITAINE

- GEIQ 24
- GEIQ 47
- GEIQ 64
- GEIQ AGRI QUALIF PAYS DE L'ADOUR
- GEIQ BTP DU LIBOURNAIS/HAUTE GIRONDE
- GEIQ BTP LANDES ET COTE BASQUE
- GEIQ FILIERE PRO
- GEIQ GEC AQUITAINE
- GEIQ GENESEMS
- GEIQ HPA
- GEIQ INTERPRO SUD AQUITAINE
- GEIQ PROPTE BORDEAUX
- GEIQ PROPTE PYRENEES ATLANTIQUES
- GEIQ SAGE 33
- GEIQ VAL DE GARONNE

AUVERGNE

- GEIQ BTP 43
- GEIQ BTP 63
- GEIQ EPI
- GEIQ GESA

BASSE NORMANDIE

- GEIQ BTP DE L'ORNE

BOURGOGNE

- GEIQ AGRI 21
- GEIQ BTP BOURGOGNE
- GEIQ DES TRANSPORTS DE LA NIEVRE
- GEIQ GE.NOV QUALIFICATION
- GEIQ HANDICAP 71
- GEIQ INDUSTRIE 71
- GEIQ INDUSTRIE ET SERVICES A L'INDUSTRIE YONNE

BRETAGNE

- GEIQ ADEQUAT 22
- GEIQ BTP DE QUIMPER CORNOUAILLE
- GEIQ BTP DE SAINT MALO ET DINAN
- GEIQ BTP DU BASSIN LORIENTAIS

- GEIQ BTP DU PAYS DE BREST
- GEIQ BTP DU PAYS DE RENNES
- GEIQ ENTRAIDE RURALE EN PAYS DE VILAINE
- GEIQ INDUSTRIE FINISTERE

CENTRE

- GEIQ AIDE A DOMICILE 45
- GEIQ AVENIR HANDICAP
- GEIQ BTP 37
- GEIQ BTP LOIRET
- GEIQ MULTISECTORIEL 41

CHAMPAGNE-ARDENNE

- GEIQ BTP CHAMPAGNE-ARDENNE
- GEIQ DES ARDENNES

CORSE

- GEIQ DE LA CORSE

DOM

- GEIQ 97.1 GUADELOUPE
- GEIQ ARCHIPEL GUADELOUPE
- GEIQ BTP GUYANE
- GEIQ MULTISECTORIEL REUNION

FRANCHE-COMTE

- GEIQ BTP DE FRANCHE-COMTE
- GEIQ INDUSTRIES FRANCHE-COMTE

HAUTE-NORMANDIE

- GEIQ BTP ENVIRONNEMENT 76
- GEIQ PROPTE NORMANDIE

ILE DE FRANCE

- GEIQ AERO IDF
- GEIQ IDF
- GEIQ RELATION CLIENT IDF

LANGUEDOC-ROUSSILLON

- GEIQ AAD34
- GEIQ AGRI 66
- GEIQ ATEP
- GEIQ BTP 66 ET 11
- GEIQ BTP GARD
- GEIQ BTP HERAULT
- GEIQ HPALR MULTISECTORIEL
- GEIQ INDUSTRIE GARD, VALLEE ET DELTA DU RHONE
- GEIQ MULTISECTORIEL GARD
- GEIQ OC AGRI

LIMOUSIN

- GEIQ 87 CONSTRUCTION
- GEIQ AGRIQUALIF LIMOUSIN
- GEIQ BTP 19
- GEIQ BTP 23
- GEIQ TRANSPORT LIMOUSIN

LORRAINE

- GEIQ BTP LORRAINE

MIDI-PYRENEES

- GEIQ 32
- GEIQ BTP 12
- GEIQ BTP 31
- GEIQ BTP 46
- GEIQ BTP 81
- GEIQ BTP 82
- GEIQ PROPTE TOULOUSE

NORD-PAS-DE-CALAIS

- GEIQ 3A
- GEIQ BTP NPDC
- GEIQ DES ECO ACTIVITES DU NORD PAS DE CALAIS
- GEIQ EMPLOI ET HANDICAP
- GEIQ METALLURGIE INDUSTRIE NPDC
- GEIQ METIERS DE L'AUTOMOBILE ET DU POIDS LOURD
- GEIQ MULTIPRO 59-62
- GEIQ PRO
- GEIQ PROPTE NPDC
- GEIQ PSAL 59
- GEIQ TRANSPORT ET LOGISTIQUE 59-62

PACA

- GEIQ BTP 13
- GEIQ BTP 84
- GEIQ FRUITS ET LEGUMES PROVENCE
- GEIQ GESTE VAUCLUSE
- GEIQ MONUMENTS HISTORIQUES PACA
- GEIQ PASTORALISME
- GEIQ PAYSAGES
- GEIQ PROPTE 13
- GEIQ PROVENCE

PAYS DE LA LOIRE

- CAP GEIQ MULTISECTORIEL 53
- GEIQ AGRIQUALIF 49
- GEIQ BTP 44
- GEIQ BTP 49
- GEIQ BTP 53

- GEIQ BTP 85
- GEIQ BTP ENVIRONNEMENT 72
- GEIQ HANDICAP ALTERNANCE 72
- GEIQ INDUSTRIE 44
- GEIQ PROPTE 49
- GEIQ PROPTE DU MANS
- GEIQ PROPTE NANTES 44
- GEIQ TRANSPORT DES 3 PROVINCES

PICARDIE

- GEIQ BTP PICARDIE
- GEIQ ENTREPRISES PORTEUSES D'EMPLOI
- GEIQ MRH
- GEIQ RELATION CLIENT SOMME
- GEIQ PICARDIE PROPTE ET SERVICES

POITOU-CHARENTES

- GEIQ BTP POITOU-CHARENTES
- GEIQ INDUSTRIE POITOU-CHARENTES

RHONE-ALPES

- GEIQ 69
- GEIQ A DOMICILE RHONE METROPOLE
- GEIQ ADI ALPIN
- GEIQ ADRIAL
- GEIQ ALPEGE HORIZON
- GEIQ ALPHEE RHONE-ALPES
- GEIQ BATAISCAFE 42
- GEIQ BTP ISERE DROME ARDECHE
- GEIQ BTP PAYS DE SAVOIE/AIN
- GEIQ BVLI
- GEIQ CERA
- GEIQ GEP CENTRE EST
- GEIQ INTERPRO DES DEUX SAVOIE
- GEIQ PROPTE RHONE-ALPES
- GEIQ SERVICE EMPLOI PAYSAGE
- GEIQ THEATRE
- GEIQ TP RHONE
- GEIQ TRANSPORT 42
- GEIQ TRANSPORT AVENIR EMPLOI RHONE-ALPES

Implantation des 215 GEIQ et antennes labellisés

