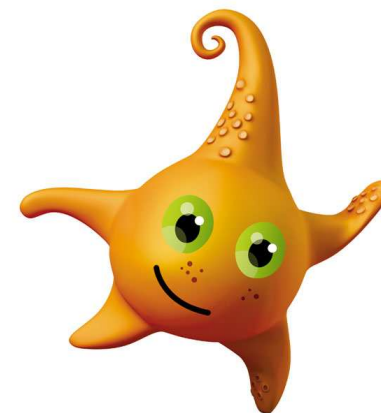




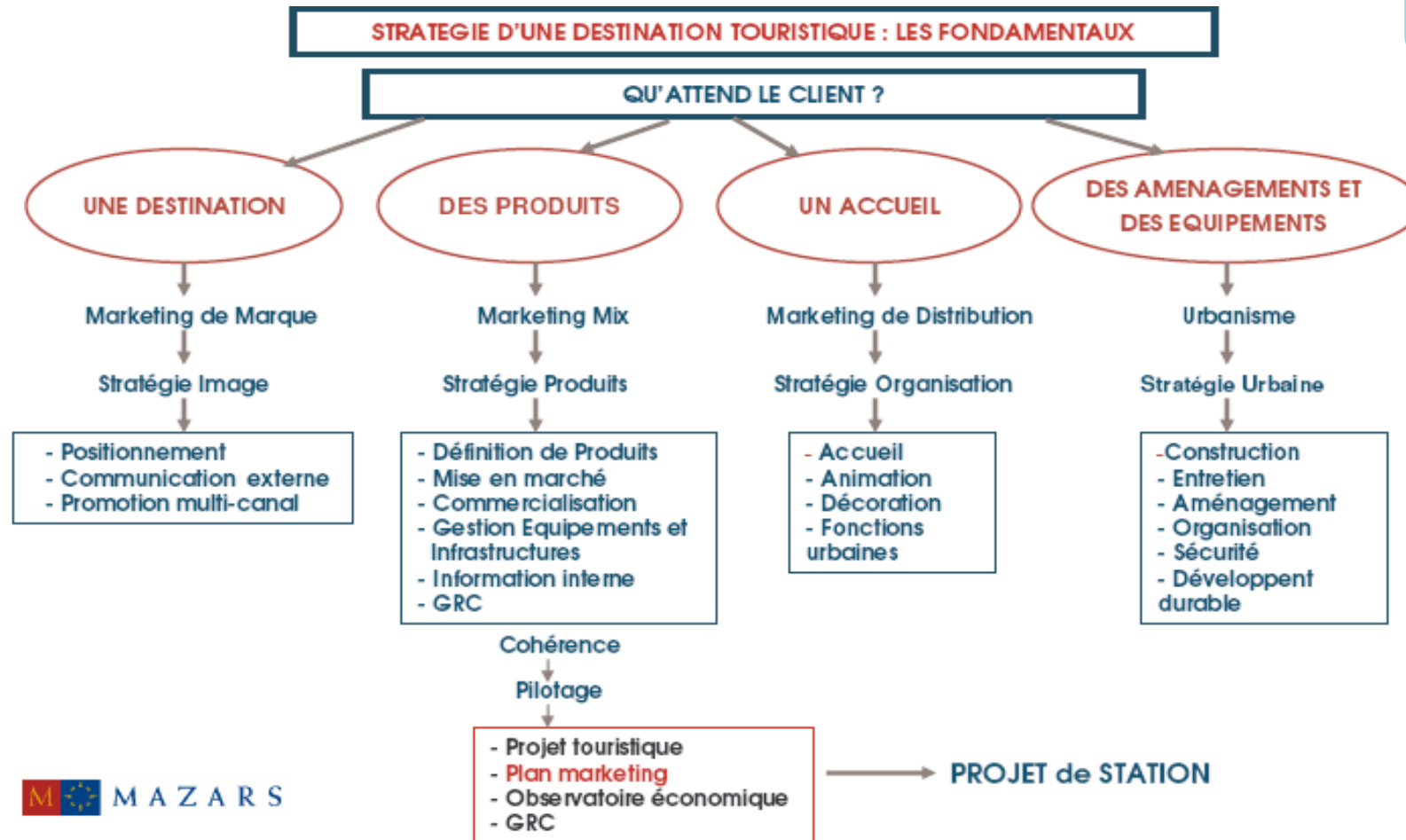
DÉMARCHE EMMA

Saint-Jean-de-Monts

Une démarche environnementale innovante



POLITIQUE TOURISTIQUE



CARTE D'IDENTITÉ TOURISTIQUE

Plus d'un million cinq cent mille touristes.
 Un chiffre d'affaires estimé à plus de 500 millions d'euros.
 Une clientèle très majoritairement française, représentative de la population française,

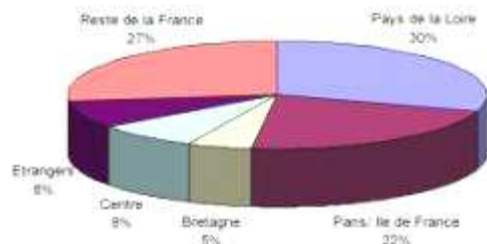
Classes d'âges

| | |
|--------------|-----|
| Moins 18 ans | 13% |
| 18 – 25 ans | 12% |
| 26 – 35 ans | 19% |
| 36 – 45 ans | 23% |
| 46 – 55 ans | 14% |
| 56 – 65 ans | 10% |
| + 65 ans | 9% |

C.S.P.

| | |
|----------------------------------|-----|
| Ouvrier | 5% |
| Employé | 25% |
| Cadre moyen | 20% |
| Cadre supérieur, prof. libérales | 8% |
| Commerçant, artisan | 6% |
| Chef d'entreprise | 2% |
| Retraité | 20% |
| Etudiant | 14% |

Origine géographique

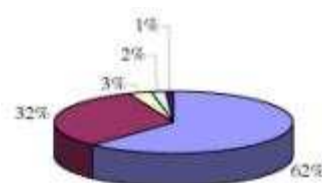


Un hébergement très diversifié

120 000 Lits (2^{ème} capacités en France)

8.5 millions de nuitées consommées

15 millions de visites par an.



- Immobilier de loisirs (résidences secondaires et locations saisonnières)
- Hôtellerie de plein air
- Résidences de tourisme
- Centres de vacances
- Hôtellerie

Quelques chiffres-phares

8,5 millions de nuitées

120 000 lits touristiques

21 % de la fréquentation de la Vendée
 (2^{ème} département français)

Plus de 1.500 000 touristes

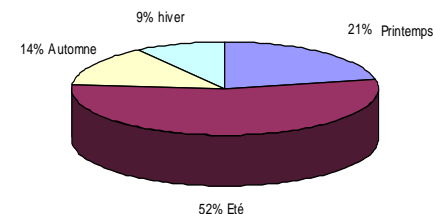
Un chiffre d'affaire estimé à plus de 500 millions d'euros/an

Un revenu moyen de 21 000 Euros

Un panier moyen par famille de 1650 €

Une fréquentation de Pâques à la Toussaint

(selon tonnage d'ordures ménagères)



OBJECTIFS

Objectifs environnementaux

- améliorer l'environnement de la destination par une meilleure gestion des déchets, une économie sur l'énergie et l'eau, un développement de transports collectifs et propres, une intégration paysagère renforcée
- sensibiliser à l'environnement, à la fragilité de nos espaces par une meilleure connaissance et une implication forte de toutes les parties prenantes (acteurs privés et publics, clients et usagers)

Emma, une démarche environnementale innovante



Objectifs marketing

- donner plus de lisibilité au positionnement de la station en créant les conditions d'une différenciation de notre offre touristique, basée sur un environnement amélioré, un espace organisé, des actions professionnalisées, une image valorisée.
- Valoriser à la fois le territoire et chacun des partenaires

Emma, une démarche environnementale innovante



Objectifs motivationnels

- créer et développer une dynamique de groupe parmi les partenaires



Emma, une démarche environnementale innovante



FACTEURS CLÉS DU SUCCÈS

En interne

- Ne pas se substituer aux logiques des filières
- S'adapter aux rythmes et moyens de chaque partenaire
- Assurer une lisibilité et un bénéfice à chaque partenaire

En externe

- Impliquer le client, seul facteur de changement du comportement

Emma, une démarche environnementale innovante

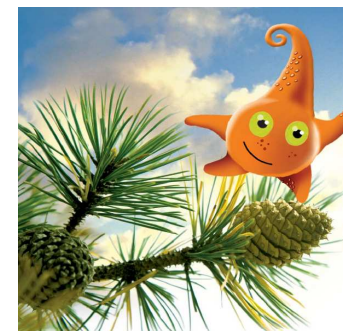


MÉTHODOLOGIE

Définition des données d'entrée du projet

- audit environnemental de la destination
- diagnostic environnemental de chaque partenaire
- enquête qualitative
- synthèse des diagnostics
- benchmark des autres destinations

Emma, une démarche environnementale innovante



Les partenaires

8 campings

3 résidences

1 hôtel

1 agence immobilière

2 grandes surfaces

3 sites de loisirs

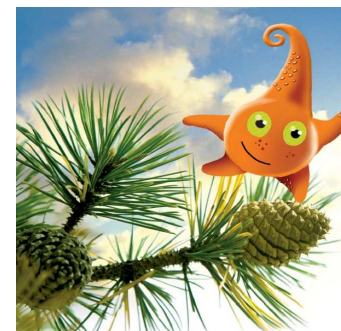
ONF

Communauté de communes Océan Marais de Monts

Ville de Saint de Monts

Seml Saint Jean activités

Emma, une démarche environnementale innovante



Résultats marketing

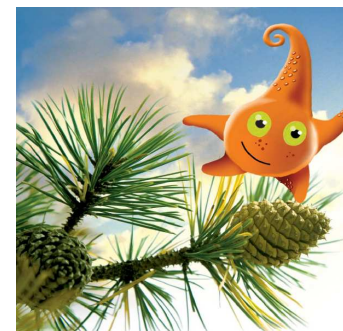
- Progression lisibilité de la démarche

Connaissance

| | touristes | Habitants |
|---------------|-----------|-----------|
| ISO 14001 | 10 % | 32 % |
| Pavillon bleu | 51 % | 62 % |
| Emma | 40 % | 70 % |

- fréquentation des navettes Emma + 20%
- retombées presse
- prix (étoiles du tourisme – sceptre d'or)

Emma, une démarche environnementale innovante



Exemple plan d'action

Etablissement : camping Zagarella

Nom du gérant :

Date de mise à jour document : janv-09

Rappel : 4 thèmes obligatoires (Sensibilisation - Communication + 2 thèmes techniques à choisir : énergie, eau, déchets, transport, éco paysage, politique d'achat, bruit)

| | Thème | Objectif (avec échéance) | Actions pour 2009 | Délai | Taux de réalisation pour 2008 ou indicateur à suivre pour 2009 |
|---|--|---|---|---------|---|
| thème obligatoire | Sensibilisation | Pour 2009 : Sensibiliser sa clientèle au tri sélectif | Intégrer consignes de tri dans les infos pratiques distribuées sur place | | |
| | | <i>Une action au choix parmi les trois proposées ci-dessous</i> | | | |
| | Pour 2009 : Promouvoir les moyens de déplacements propres | Promouvoir navette Emma | | | Nombre tickets vendus |
| | Communication | Pour 2009 : Communiquer sur place | Installer l'ensemble des supports de communication dans la structure | | |
| Pour fin 2009 : Communiquer sur Emma | | Page Emma sur site internet | | | Bilan fait janvier 2010 |
| 2 thèmes à choisir (énergie, eau, déchets, transport, éco paysage, politique d'achat, bruit) | Energie | Pour 2010 : Réduire la consommation d'énergie par nuitée de 10% (par rapport à 2007) (Pourcentage à adapter à chaque structure) | Possibilité de régler individuellement la température du chauffage dans chaque location | | Consommation d'énergie pour 2009 |
| | | | Echange de 40% des lampes par des lampes basse consommation | juin-09 | 60% de changées en 2009 |
| | | | Mise en place de minuteurs ou d'interrupteurs crépusculaires sur l'éclairage extérieur sur 50 % du parc | juin-09 | 100% du parc en 2009 |
| | | | Etudier les solutions pour le chauffage de la piscine pour décision en 2010 | avr-09 | étude commencée |
| | Eau | Pour 2009 : Réduire la consommation d'eau par nuitée de 5% (par rapport à 2007) (Pourcentage à adapter à chaque structure) | Généralisation des robinets temporisés à tous les postes sanitaires , | avr-09 | 100% en 2009 |
| | | | Limiteur débit sur robinets mobil Home 6l/mn.(20% à équiper) - bloc sanitaire | avr-09 | 100% en 2009 |
| | | | Réduction chasse d'eau 6 litres Mobil homes, bloc sanitaire | avr-09 | 100% en 2009 |
| Pour 2010 : Réduire les besoins d'eau pour l'arrosage, Utiliser l'eau recyclée ou de pluie pour l'arrosage, Mettre en place des limiteurs de débit sur robinet de puisage emplacement camping. | | | Système d'arrosage goutte à goutte | | |

Exemple fiche engagements 2011

À Saint-Jean-de-Monts, on est branché 100% environnement, 100% plaisir !



Emma, c'est la garantie d'un séjour responsable. Saint-Jean-de-Monts et ses partenaires s'engagent pour vous proposer des vacances respectueuses de l'environnement.

ACTUALITÉ 2011
Votre camping a obtenu la labellisation Clef verte



LE + ECOLO
L'Eco-mission :
Une animation ludique au départ du camping. Demandez-là, elle est gratuite.



Diagnostic réalisé par Socotec



Démarche collective environnementale à l'échelle du territoire. Retrouvez nos engagements sur www.saint-jean-de-monts.com



Au camping

LA FORÊT



Saint-Jean-de-Monts

ZOOM SUR NOS ENGAGEMENTS

ENERGIE

- Lampes basse consommation dans tous les mobile-homes
- Interrupteurs crépusculaires pour l'éclairage extérieur

EAU

- Robinets temporisés et limiteurs de débit
- Arrosage avec l'eau recyclée ou l'eau de pluie

TRANSPORT

- Déplacement du personnel à vélos ou en voiture électrique
- Informations claires sur le réseau de pistes cyclables
- Location de vélos sur place

DÉCHETS

- Mise à disposition de sacs de pré-collecte pour faciliter le tri
- ITI sélectif facilité par un point central de collecte

ACHATS

- Achat de préférence de produits éco-responsables
- 40% des mobile-homes Eco-conçus

En cas de fuite d'eau, alertez l'accueil, nous intervenons en 1h chrono

À Saint-jean-de-monts, on est branché 100% sur notre environnement

www.saint-jean-de-monts.com



Saint-Jean-de-Monts

STRATEGIE DE COMMUNICATION

À Saint-Jean-de-Monts
On protège
nos paysages
sur toute la ligne

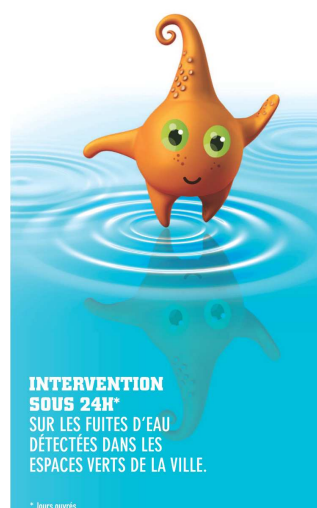


Appelez le : 0 826 887 887

À Saint-Jean-de-Monts
On a des
idées
lumineuses



À Saint-Jean-de-Monts
On économise
à la source



Appelez le : 0 826 887 887

À Saint-Jean-de-Monts
On roule
à l'air pur



Emma, une démarche environnementale innovante

Des tables rondes

Bonne pratique du tri au Camping

The Practical Guide To Recycling Waste On Your Campsite



Briques alimentaires & Boite en carton
Cardboard packaging



Emballages métalliques
(Boite de conserves, ...)
Tins and cans



Bouteilles et flacon en plastique
Plastic containers and bottles

Pour le tri de vos emballages ménagers :

- **Inutile de laver vos emballages**, il faut juste bien les vider.
- **Ecraser vos bouteilles plastiques et plier vos cartons** afin de gagner de la place dans le conteneur.
- **Pour le plastique, seuls les emballages fermés par un bouchon sont recyclables** (bouteilles et flacons). Les autres emballages plastiques (barquettes, boîtes, films, ...) n'ont pas de bouchons et ne sont donc pas recyclables. Merci de les jeter avec les ordures ménagères.
- **Ne pas mettre de verre dans le conteneur emballages** (DANGEREUX)

How to recycle this type of waste ?

- *Empty contents completely, there is no need to wash the containers.*
- *Flatten plastic bottles and cardboard boxes so that they take as little room as possible.*
- *Concerning plastic containers, only those with lids can be recycled, i.e. bottles. Those without tops need to be thrown in main rubbish bin.*
- *Mixing glass and packaging can be dangerous, please use the glass recycling bins.*

- Outils : fiches engagements

À Saint-Jean-de-Monts,
on est branché
100% environnement,
100% plaisir !



Emma, c'est la garantie d'un séjour responsable. Saint-Jean-de-Monts et ses partenaires s'engagent pour vous proposer des vacances respectueuses de l'environnement.

ACTUALITÉ 2011

Le covoiturage c'est simple et pratique alors pour chaque manifestation organisée par Odyssea, rendez-vous sur www.saint-jean-de-monts.com pour organiser votre trajet en toute tranquillité !



LE + ECOLO

Depuis 2 ans, le personnel d'Odyssea aide EMMA dans ses missions d'éco-agent, dans chaque service un ambassadeur sensibilise de façon ludique et progressive ses collègues aux éco-gestes !



Diagnostic réalisé par Socotec

Démarche collective environnementale à l'échelle du territoire
Retrouvez nos engagements sur www.saint-jean-de-monts.com



À Saint-jean-de-monts, on est branché 100% sur notre environnement

www.saint-jean-de-monts.com

Au Palais des Congrès

ODYSSÉA



Saint-Jean de Monts

ZOOM SUR NOS ENGAGEMENTS

EAU

- Chasses d'eau à double débit
- Robinets temporisés

TRANSPORT

- Sensibilisation du personnel et des visiteurs aux modes de transport doux

ENERGIE

- Ampoules basse consommation dans tous les locaux d'Odyssea
- Détecteurs de présence dans les lieux de passage (SAS, couloirs, sanitaires...)

DÉCHETS

- Tri sélectif facilité pour le personnel et les visiteurs d'Odyssea
- Compost à destination du personnel pour les déchets organiques et les dosettes café

ACHATS

- Utilisation de papier recyclé pour les impressions internes
- Afin de supprimer les bouteilles en plastique, chaque employé d'Odyssea se voit remettre lors de son arrivée sa propre bouteille en verre, qu'il peut remplir grâce à la fontaine à eau
- Utilisation de gobelets compostables lors des manifestations organisées par Odyssea
- Impression des brochures sur du papier certifié PEFC, issu de forêts gérées durablement

Pour vos séminaires, vos séjours en famille ou vos virées entre amis, nous nous engageons à vous proposer des vacances responsables grâce à un large choix d'activités de nature et des partenaires durablement impliqués.

À Saint-Jean-de-Monts,
on est branché
100% environnement,
100% plaisir !



Emma, c'est la garantie d'un séjour responsable. Saint-Jean-de-Monts et ses partenaires s'engagent pour vous proposer des vacances respectueuses de l'environnement.

ACTUALITÉ 2011

Mise à disposition d'un composteur pour les déchets alimentaires et les gobelets

LE + ECOLO

Promotion du covoiturage sur le site internet



Diagnostic réalisé par Socotec

Démarche collective environnementale à l'échelle du territoire
Retrouvez nos engagements sur www.saint-jean-de-monts.com



À Saint-jean-de-monts, on est branché 100% sur notre environnement

www.saint-jean-de-monts.com

Au parc de Loisirs

ARBRE & AVENTURE



Saint-Jean de Monts

ZOOM SUR NOS ENGAGEMENTS

TRANSPORT

- Accès simplifié pour les moyens de transport doux : vélo, transport urbain, covoiturage ...

ECO-PAYSAGE

- Informations claires sur les activités de nature
- Intégration paysagère des aménagements

DÉCHETS

- Tri sélectif facilité
- Composter ou broyer les déchets liés à l'activité

ACHATS

- Achat de plate-formes en bois
- Achat de café issu du commerce équitable
- Achat de gobelets compostables

Nous assurons
la propreté
du site.

Saint-Jean de Monts



documents d'appel à agir
oriflammes vélos
site internet
bons plans quotidiens Emma



Emma, une démarche environnementale innovante

Fiches éco-gestes

Saint-Jean-de-Monts



ÉCON'EAUMISER

Saint-Jean-de-Monts



CONSOMMERM LOCAL

C'est faire le marché et savourer des produits locaux et de saison (fraise, melon, pignon...)



À Saint-jean-de-monts, on est branché 100% sur notre environnement www.saint-jean-de-monts.com

L'eau est un bien précieux d'accord mais pourquoi ? Parce qu'elle nous est utile dans tous les moments de notre vie. Lors de notre pause bien être sous la douche, lorsque nous faisons de la voile, de la natation ou du canoë, après le sport pour se désaltérer et enfin pour les 23 millions d'espèces animales qui ont besoin d'eau pour vivre !

MES 3 ÉCO-GESTES



- Réduire le plaisir de la douche !
- Prévenir mon hébergeur en cas de fuite d'eau, car un robinet qui goutte laisse passer 4 litres d'eau en moyenne par heure
- Ne rien jeter dans les toilettes car ces éléments se retrouveront dans la nature

LE + ECOLO !



Afin de ne pas polluer les sols avec nos produits ménagers créons notre propre produit vaisselle. Pour cela, il faut une cuillère de vinaigre blanc et du savon de marseille. Mélangez les 2 pour obtenir un produit vaisselle écologique et économique !



SAINT-JEAN-DE-MONTS



Le Pavillon Bleu flotte sur St Jean de Monts. Le label récompense les efforts de la station en matière de propreté de l'eau et de gestion des déchets.

Concernant la plage, il vous garantit une eau de baignade classée A (bonne qualité) avec au minimum 5 analyses par saison.



À Saint-jean-de-monts, on est branché 100% sur notre environnement

www.saint-jean-de-monts.com



Camping
Campéale

Devenez Eco-agent !

Durée du parcours : 1h
Difficulté : Facile
Non accessible aux poussettes

TRUC & ASTUCE
Connaitre la taille d'un arbre



Trouvez deux bâtons de même taille, placez le premier près de votre œil et le second perpendiculairement au premier, de façon à former un T couché. Ensuite il faut que le haut du bâton vertical corresponde au sommet de l'arbre et que le bas du bâton corresponde au pied de l'arbre. Il faut donc reculer ou avancer pour que cela fonctionne. Une fois que cela fonctionne vous pouvez maintenant compter les pas qui vous séparent de l'arbre. 1 pas = 1 mètre (adulte), 2 pas = 1 mètre (enfant). Cette distance correspond à la taille de l'arbre.



Vu Vu Vu Vu Vu Vu Vu Vu Vu Vu Vu

VOTRE MISSION : Identifier ces arbres

LES GESTES DE L'ÉCO-AGENT

- Rester calme et discret.
- Ne rien jeter dans la mare.
- Ne pas y mettre de poisson.

Autour de la mare

Sortez du camping et dirigez-vous vers la droite le long de la route pour rejoindre le sentier jaune. Après quelques mètres, levez la tête.

Le Pin Maritime !
Contemplez ce résineux qui peut dépasser 20 mètres de hauteur, son écorce très épaisse et crevasseuse est d'un brun très foncé. Les aiguilles groupées par 2 sont très longues et vert foncé. Ses fruits sont des cônes très gros. Alors pas trop mal au cou ?!

Continuez toujours sur le sentier jaune et tournez 2 fois à droite, respirez à plein poumons.

Le Pin Laricio de Corse !
Sentez-vous l'odeur de mes petits cônes et de mes longues aiguilles souples, groupées par 2 ? Je peux mesurer jusqu'à 50 m et mon tronc est longiligne.

Vous arrivez à la prairie. Endroit de toutes les curiosités... soyez attentifs vous pourriez alors voir des chevreuils...
Continuez ensuite sur le chemin sablonneux à gauche, plus loin écarquillez grand les yeux...

Reconnaissez-vous le Robinier ?
On m'appelle aussi faux acacia. Mon écorce est claire, rugueuse et épineuse sur les rameaux. Les abeilles viennent butiner mes fleurs blanches en longues grappes très odorantes en mai-juin : le miel d'acacia est délicieux. Mes fleurs peuvent aussi être consommées en beignet et en sirop.

Suivez le balisage Emma et touchez...

Le Chêne Vert !
Appréciez-vous mes feuilles pointues comme du houx ? Celles plus arrondies, sont-elles plus douces ?

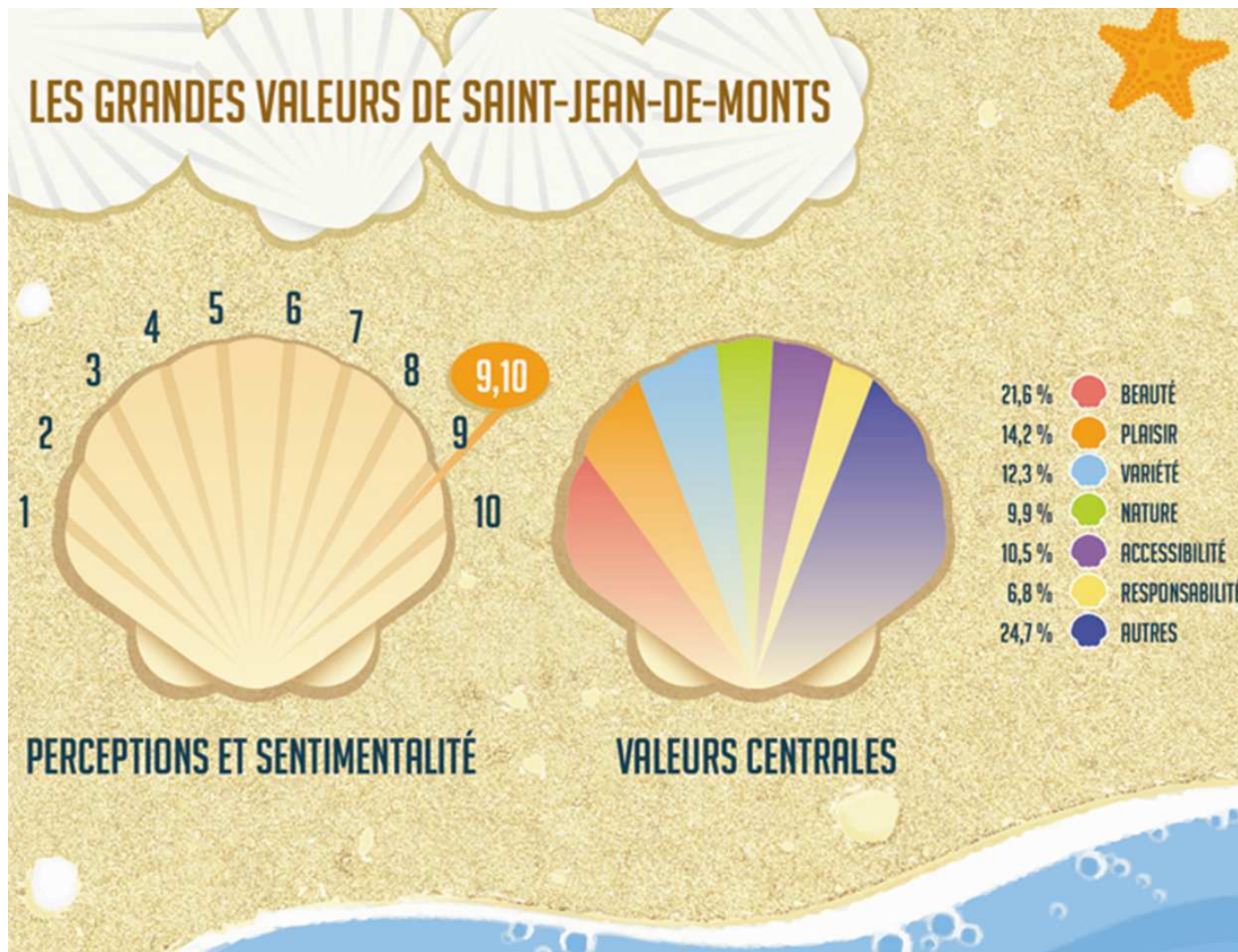
Vous arrivez ensuite à la mare !

LA MARE
Lieu de reproduction de plusieurs espèces d'amphibiens : le triton palmé, le crapaud commun, le crapaud Pelodyte ponctué et le crapaud Pelodyte cultripède, dit à couteaux car il peut creuser dans le sable très rapidement pour se cacher (espèces protégées).



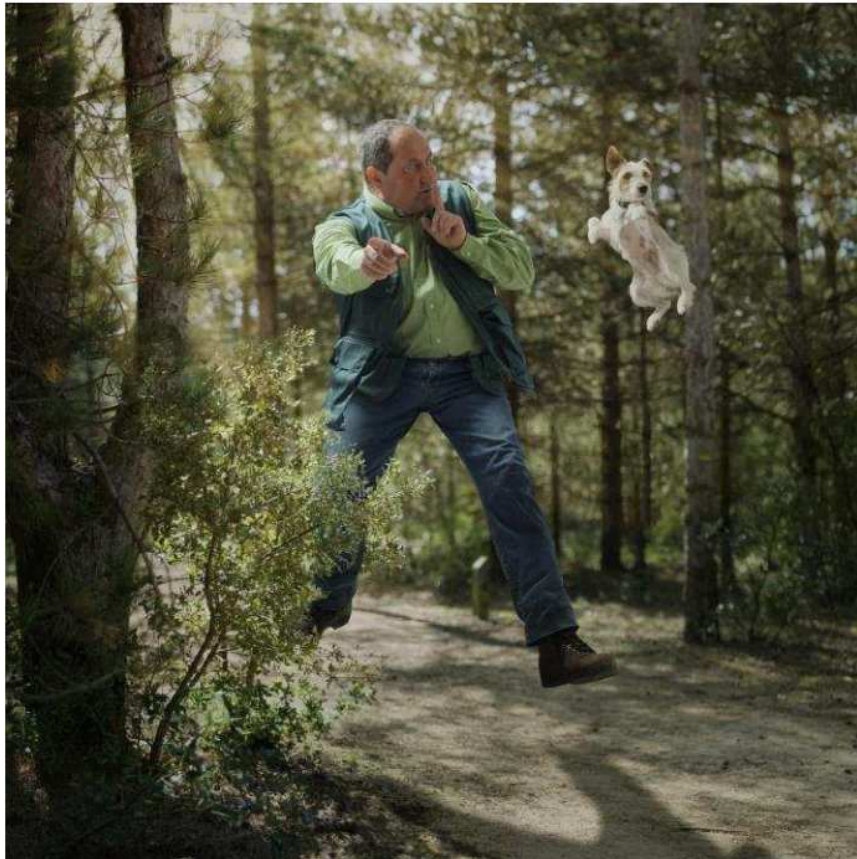
Emma, une démarche environnementale innovante

EVALUATION



Emma, une démarche environnementale innovante

EXPOSITION ÉTÉ 2011



Emma, une démarche environnementale innovante

À Saint-Jean-de-Monts
**On est branché
100% sur notre
environnement**



Retrouvez nos engagements sur
www.saint-jean-de-monts.com



emma
à Saint-Jean-de-Monts



Emma, une démarche environnementale innovante

