

2017

Observatoire  
économique  
du tourisme  
parisien

# Enquête

sur la fréquentation des sites

## culturels parisiens en 2016

# PARIS



PRESSE •  
PARISINFO  
COM

# PARIS

Office du Tourisme  
et des Congrès

# Sommaire

<b>Synthèse .....</b>	<b>3</b>
<b>Introduction.....</b>	<b>4</b>
<b>1. Fréquentation des sites culturels parisiens en 2016.....</b>	<b>6</b>
1.1 Fréquentation globale des sites culturels parisiens .....	6
1.2 Les musées parisiens dans le classement mondial des musées 2016 .....	10
<b>2. Fréquentation de expositions temporaires parisiennes en 2016.....</b>	<b>11</b>
<b>3. La clientèle des musées et monuments parisiens.....</b>	<b>16</b>
3.1 Répartition de la fréquentation nationale et internationale.....	16
3.3 La saisonnalité.....	17
3.3.1 Les musées parisiens .....	18
3.3.2 Les monuments parisiens .....	18
<b>Annexes .....</b>	<b>19</b>
1. Liste des expositions temporaires recensées en 2016 .....	19
2. Fréquentation mondiale des expositions en 2016.....	24
3. Liste des 144 musées parisiens répertoriés par l'OTCP.....	26
4. Liste des sites qui ont participé à l'enquête culturelle 2016 .....	31

## Synthèse

- L'enquête de fréquentation culturelle 2016 porte sur **63 sites** et **95 expositions temporaires**. Quarante sites ont répondu au questionnaire envoyé par l'Office du Tourisme et des Congrès de Paris (OTCP). D'autres données ont été trouvées dans la presse.
- La fréquentation des sites considérés atteint **68,5 millions de visiteurs en 2016**, soit un recul de **-8,4 % par rapport à 2015**<sup>1</sup>. La conjoncture touristique défavorable (contexte post-attentat, grèves, attentat de Nice, crue de la Seine etc.) a sans surprise pesé sur la fréquentation globale des sites de la capitale<sup>2</sup>. Les établissements qui figurent dans le « Top 10 » de 2016 sont les mêmes que ceux de l'année précédente.

### Le « Top 10 » de la fréquentation des sites culturels parisiens en 2016<sup>3</sup>

Rang	Musées et monuments	2015	2016	Variation 2016/2015
1	Cathédrale Notre-Dame	13 600 000	12 000 000	<i>Estimation</i>
2	Basilique du Sacré Cœur	10 000 000	10 000 000	<i>Estimation</i>
3	Musée du Louvre	8 422 000	6 989 000	-17,0%
4	Tour Eiffel	6 917 000	5 934 000	-14,2%
5	Centre Pompidou	3 060 000	3 335 509	9,0%
6	Musée d'Orsay	3 439 832	2 997 622	-12,9%
7	Cité des Sc. et de l'Ind. de la Villette - Universcience	2 013 046	2 196 194	9,1%
8	Chapelle Notre-Dame de la Médaille miraculeuse	2 000 000	2 000 000	<i>Estimation</i>
9	Muséum national d'histoire naturelle – J. des Plantes	1 782 174	1 586 450	-11,0%
10	Arc de Triomphe	1 760 694	1 342 361	-23,8%

- Avec une fréquentation record de 1,2 million de visiteurs (niveau comparable à l'exposition « *Thoutankhamon* » au Petit Palais en 1967), « *Icônes de l'art moderne. La collection Chtchoukine* » à la **Fondation Louis Vuitton** est l'exposition phare de l'année. Plus globalement les expositions jouent chaque année un rôle majeur dans les fluctuations annuelles de fréquentation des sites.

### Le « Top 5 » de la fréquentation des expositions temporaires en 2016<sup>4</sup>

Sites	Expositions 2016	Visiteurs
Fondation Louis Vuitton	Icônes de l'art moderne. La collection Chtchoukine	1 205 063
Centre Pompidou	René Magritte, la trahison des images	597 390
P. de la découverte - Universcience	Autour des dinosaures	514 730
Catacombes	La mer à Paris	512 284
Musée d'Orsay	Le Douanier Rousseau. L'innocence archaïque	478 855

- L'enquête permet enfin de dégager les principales fluctuations saisonnières et la répartition clientèle nationale/internationale de la fréquentation des sites culturels en 2016. Elle souligne ainsi les rapprochements avec les caractéristiques de la fréquentation touristique.

<sup>1</sup> Comparaison établie sur 61 sites dont nous disposons des données 2015 et 2016.

<sup>2</sup> Voir Le Tourisme à Paris – Chiffres clés 2016 (édition 2017): <http://bit.ly/2qc3IN9>

<sup>3</sup> La **cathédrale Notre-Dame de Paris**, la **Basilique du Sacré-Cœur** de Montmartre et de la **Chapelle Notre-Dame-de-la-Médaille-miraculeuse** sont d'abord des sites cultuels et ne demandent pas de droit d'entrée. Leur fréquentation se base sur des estimations qui comprennent aussi bien les flux de touristes que les pèlerins.

<sup>4</sup> Malgré les soins apportés pour établir une liste complète des expositions 2016 et de leur fréquentation, la liste proposée dans cette étude n'est pas exhaustive. Elle repose sur le retour des sites interrogés et sur des retours de presse.

## Introduction

Entre une situation sécuritaire tendue et une conjoncture difficile, l'année 2016 a été particulièrement difficile pour les professionnels du tourisme parisien. Les arrivées hôtelières dans le Grand Paris ont ainsi baissé de -4,5 % (source : Insee). Comment ce repli de fréquentation s'est-il traduit dans les sites culturels (musées et monuments) de la capitale ?

### a- Méthodologie de l'enquête

Nous disposons cette année de la fréquentation annuelle de 63 sites. Il s'agit des principaux établissements religieux de la capitale, de musées, de monuments et de lieux d'expositions temporaires. Comme les années précédentes nous avons regroupé et harmonisé les réponses en orientant l'analyse sur les points suivants :

- La fréquentation des expositions permanentes
- La fréquentation des expositions temporaires
- La répartition des clientèles nationales/internationales
- La saisonnalité des musées et des monuments

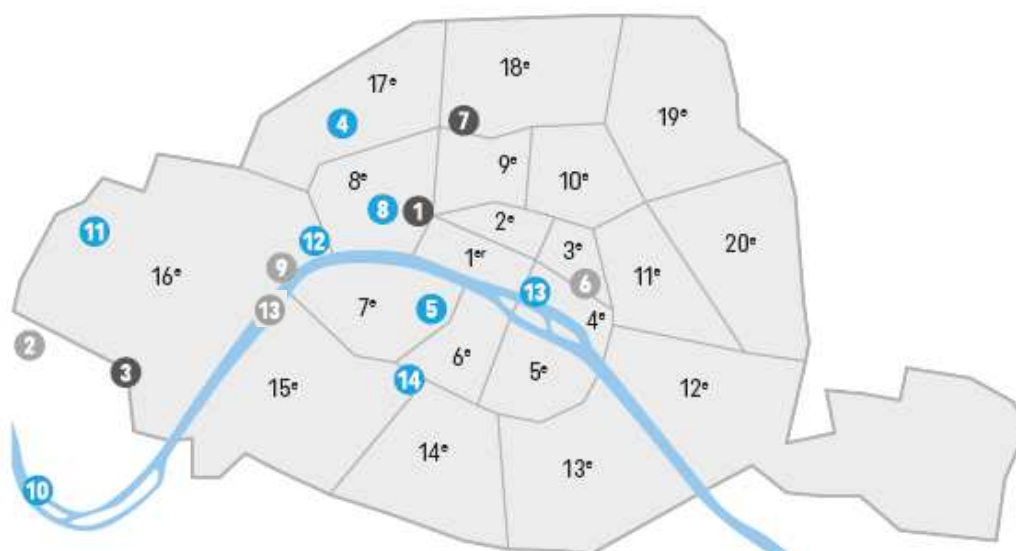
Il convient de rappeler certaines précautions liées à l'interprétation du travail de collecte et de traitement des données :

- Les chiffres de fréquentation sont des données sensibles pour certains sites et parfois difficiles à obtenir. Nous en profitons donc pour remercier les établissements qui ont participé à cette enquête. Certaines données complémentaires ont été recueillies dans des articles de presse afin de compléter les données fournies par les sites.
- Certains sites commercialisent des tickets couplés « collection permanente + expositions temporaires ». Les chiffres propres aux expositions temporaires sont donc impossibles à isoler de la fréquentation des collections permanentes.
- Certains sites proposent plusieurs attractions culturelles en plus d'un musée ou de salles d'expositions. Il peut s'agir d'une salle de conférence, d'un jardin, d'une bibliothèque etc. La fréquentation globale de ces sites englobe donc une réalité plus large qu'un espace dédié à un musée ou à une exposition. Toutefois nous entendons ici par fréquentation uniquement les données liées aux collections/expositions permanentes d'une part et aux expositions temporaires d'autre part. Si d'autres types d'activités venaient à s'intégrer dans un chiffre global de fréquentation elles seront mentionnées en bas de page.

## b- Evolution de l'offre culturelle à Paris

L'activité culturelle de la capitale est chaque année stimulée par la création, l'ouverture et la réouverture de sites (les musées et monuments mais aussi les cinémas, les galeries d'art etc.).

Pour l'actualité muséale de 2016/2017 on retient notamment :



### 2016

- ❶ Pinacothèque  
(fermeture définitive : 15-2-2016)
- ❷ Musée Albert Kahn (en rénovation ;  
réouverture complète : mars 2018)
- ❸ Musée de la Fédération française de tennis  
(fermeture définitive : 31-3-2016)
- ❹ Musée national Jean-Jacques Henner  
(réouverture : 21-5-2016)
- ❺ Musée Maillol  
(réouverture : septembre 2016)
- ❻ Musée Carnavalet  
(en rénovation ; réouverture complète : 2019)
- ❼ Musée de l'Érotisme  
(fermeture définitive : 6-11-2016)
- ❽ Grand musée du Parfum  
(ouverture : 22-12-2016)

### 2017

- ❾ Musée de la Marine (en rénovation ;  
réouverture complète : fin 2021)
- ❿ La Seine Musicale  
(ouverture : 22-4-2017)
- ⓫ Fondation GoodPlanet  
(ouverture : mai 2017)
- ⓬ Musée Yves Saint Laurent  
(ouverture : 3-10-2017)
- ⓭ Lafayette Anticipations  
(ouverture : automne 2017)
- ⓮ L'Adresse – Musée de la Poste (en rénovation ;  
réouverture : 2<sup>e</sup> semestre 2017)

- (Ré)ouverture (Re)opening
- Fermeture temporaire/partielle  
Partial/temporary closure
- Fermeture définitive Permanently closed

# 1. Fréquentation des sites culturels parisiens en 2016

## 1.1 Fréquentation globale des sites culturels parisiens

La fréquentation cumulée des 63 sites du panel atteint **68,5 millions de visiteurs** soit une baisse de **-8,4 % par rapport à 2015**<sup>5</sup>.

Le classement suivant indique, sauf mention contraire, le cumul du volume des entrées pour les monuments ou les collections permanentes des musées ainsi que les expositions temporaires.

Rang	Sites culturels	Fréquentation 2015	Fréquentation 2016	Evolution 2016/2015
1	Cathédrale Notre-Dame	13 600 000	12 000 000	Estimation
2	Basilique du Sacré Cœur	10 000 000	10 000 000	Estimation
3	Musée du Louvre <sup>6</sup>	8 422 000	6 989 000	-17,0%
4	Tour Eiffel	6 917 000	5 934 000	-14,2%
5	Centre Pompidou	3 060 000	3 335 509	9,0%
6	Musée d'Orsay <sup>7</sup>	3 439 832	2 997 622	-12,9%
7	C. des Sciences et de l'Ind. de la Villette - Universcience	2 013 046	2 196 194	9,1%
8	Chapelle Notre-Dame de la Médaille miraculeuse	2 000 000	2 000 000	Estimation
9	Muséum national d'histoire naturelle – J. des Plantes <sup>8</sup>	1 782 174	1 586 450	-11,0 %
10	Arc de Triomphe	1 760 694	1 342 361	-23,8%
11	Musée de l'Armée	1 410 191	1 206 065	-14,5%
12	Musée du quai Branly – Jacques Chirac	1 301 277	1 151 922	-11,5%
13	Philharmonie de Paris <sup>9</sup>	1 153 879	1 139 674	-1,2%
14	Grand Palais <sup>10</sup>	1 738 089	1 130 556	-35,0%
15	Fondation Louis Vuitton	1 009 371	1 021 727	1,2%
16	Sainte-Chapelle	900 969	910 889	1,1%
17	Petit Palais	808 324	885 798	9,6%
18	104 <sup>11</sup>	584 392	678 223	16,1 %
19	Musée de l'Orangerie	770 000	781 585	1,5%
20	Parc zoologique de Paris	910 900	759 056	-16,7%
21	Montparnasse <sup>56</sup>	1 066 884	726 301	-31,9%
22	Palais de Tokyo	820 850	714 167	-13,0%
23	Musée Picasso	760 544	669 299	-12,0%
24	Musée d'Art Moderne de la Ville de Paris	670 041	613 402	-8,5%
25	Panthéon	665 827	597 764	-10,2%
26	Musée Rodin	566 415	597 009	5,4%

<sup>5</sup> Comparaison établie avec les sites dont nous disposons des données de fréquentation en 2015 et en 2016, soit 60 sites.

<sup>6</sup> Fréquentation des collections permanentes et des expositions uniquement. L'exposition « *Eva Jospin, Panorama* » (300 000 visiteurs) gratuite et présentée dans la Cour Carré n'est pas ici comptabilisée. Le musée du Louvre a fermé du 3 au 7 juin 2016 en raison de la crue de la Seine.

<sup>7</sup> Le musée d'Orsay a été fermé le 17 août pour raisons techniques et du 3 au 7 juin en raison de la crue de la Seine.

<sup>8</sup> Les sites Muséum d'Histoire Naturelle situés au Jardin des Plantes sont les suivants : la Grande galerie de l'évolution, la galerie d'Anatomie comparée, le Cabinet d'Histoire, la Galerie Botanique, la Galerie de Minéralogie et de Géologie, la Ménagerie et les Grandes Serres.

<sup>9</sup> Fréquentation totale comprenant les 274 159 visiteurs de la collection permanente et des expositions temporaires du musée de la musique.

<sup>10</sup> La fréquentation 2016 au Grand Palais totalise les visites effectuées durant l'année 2016 dans les expositions ouvertes à la fin de l'automne 2015, au printemps 2016 et à l'automne 2016.

<sup>11</sup> Hausse due à l'intégration des pratiques spontanées dans la comptabilisation de la fréquentation.

27	Palais de la Découverte - Universcience <sup>12</sup>	541 736	559 740	3,3%
28	Musée des Arts Décoratifs	247 207	552 805	123,6%
29	Musée Grévin <sup>13</sup>	691 055	541 962	-21,6%
30	Catacombes	505 085	512 284	1,4%
31	Musée de l'Homme <sup>14</sup>	nc	411 452	nc
32	Tours Notre-Dame	473 641	407 781	-13,9%
33	Musée Jacquemart-André	280 000	380 000	35,7%
34	Conciergerie	419 163	355 735	-15,1%
35	Musée Guimet	337 665	343 277	1,7%
36	Etablissement public de la Porte Dorée <sup>15</sup>	344 295	331 000	-3,9%
37	Musée du Luxembourg	363 798	285 194	-21,6%
38	Musée de Cluny	268 248	223 239	-16,8%
39	Jeu de Paume	231 000	222 300	-3,8%
40	Musée Carnavalet <sup>16</sup>	319 665	195 792	-38,8%
41	Maison Européenne de la Photographie	200 791	187 869	-6,4%
42	Crypte Notre-Dame de Paris	165 628	178 919	8,0%
43	Palais Galliera	179 466	154 261	-14,0%
44	Basilique Saint-Denis	154 855	133 760	-13,6%
45	Maison de Victor Hugo	127 199	123 188	-3,2%
46	Musée de la vie romantique	88 348	118 006	33,6%
47	Musée de Montmartre	90 565	116 160	28,3%
48	Château de Vincennes	104 933	105 668	0,7%
49	Musée d'Art et d'Histoire du Judaïsme	91 228	84 704	-7,2%
50	Musée de la Chasse et de la Nature	58 621	70 571	20,4%
51	Musée Delacroix	51 000	58 000	13,7%
52	Musée Cognacq-Jay	66 882	53 349	-20,2%
53	Musée de la Légion d'honneur <sup>17</sup>	50 111	48 651	-2,9%
54	Musée Cernuschi	41 500	46 309	11,6%
55	Musée Nissim de Camondo	50 378	45 000	-10,7%
56	Musée Bourdelle	42 592	39 377	-7,5%
57	Maison de Balzac	27 572	33 663	22,1%
58	Musée Zadkine	23 249	20 749	-10,8%
59	Fondation Le Corbusier <sup>18</sup>	21 664	17 756	-18,0%
60	M. du G. Leclerc de H. - Musée Jean Moulin	10 659	13 299	24,8%
61	Chapelle Expiatoire	7 407	8 771	18,4%
62	Maison d'Auguste Comte	1 764	1 621	-8,1%
63	Musée d'Ennery	nc	700	nc
<b>TOTAL<sup>5</sup></b>		<b>74 811 669</b>	<b>68 535 333</b>	<b>-8,4 %</b>

<sup>12</sup> Le Palais de la Découverte - Universcience était fermé en septembre 2016 en raison de travaux de rénovation. Il fût également fermé le 4 juin en raison de la crue de la Seine.

<sup>13</sup> Fréquentation au cours de l'exercice comptable 2015/2016, du 1<sup>er</sup> octobre 2015 au 30 septembre 2016.

<sup>14</sup> Fréquentation après un an d'ouverture du 15 octobre 2015 au 10 octobre 2016.

<sup>15</sup> L'Aquarium de la Porte Dorée et le musée national de l'histoire de l'immigration ont été réunis en 2012 au sein de l'Etablissement public de la Porte Dorée.

<sup>16</sup> Le musée a fermé ses portes pour rénovation le 2 octobre 2016. Les travaux sont prévus pour trois ans.

<sup>17</sup> Le musée a fermé entièrement 14 jours et plusieurs espaces ont été fermés en début d'année pour une campagne de rénovation muséographique.

<sup>18</sup> L'Appartement-atelier est fermé aux publics depuis septembre 2016 en raison d'une campagne de restauration. Sa réouverture est prévue pour le printemps 2018. Ces travaux sont à l'origine de 8 jours de fermeture en 2016 (le samedi étant le jour unique hebdomadaire d'ouverture de l'appartement-atelier).

La baisse de la fréquentation des sites culturels parisiens est liée à plusieurs facteurs. D'abord à la baisse globale de la fréquentation touristique de la capitale suite aux attentats de 2015 et à ceux de 2016. La fréquentation des clientèles de loisir, particulièrement des touristes internationaux, a été impactée en cours d'année<sup>19</sup>. Si tous les sites sont concernés par ce recul, les plus exposés sont ceux qui accueillent traditionnellement une majorité de clientèle internationale, généralement des sites à forte notoriété. Le plan Vigipirate a pénalisé les musées recevant une part significative de groupes scolaires et certains sites historiques (le musée du Louvre, le musée d'Orsay, le Palais de la Découverte etc.) ont connu des fermetures ponctuelles au début du mois de juin avec la crue de la Seine. Enfin, l'effet d'éviction propre à chaque événement sportif majeur n'a pas échappé à l'Euro de football 2016 : il a contribué à remplacer une partie de la clientèle de loisir traditionnelle en faveur de touristes dont la venue était davantage motivée par l'évènement sportif.

- **Seize sites ont accueilli plus de 1 million de visiteurs en 2016.** Leur fréquentation cumulée (54 millions de visiteurs soit 76,9 % de l'ensemble des entrées des sites considérés) affiche un recul de -9,4 % par rapport à 2015. Parmi ces sites, seuls la **Fondation Louis Vuitton** (+1,2 %), le **Centre Pompidou** (+9,0 %) et la **Cité des Sciences et de l'Industrie - Universcience** (+9,1 %) enregistrent une augmentation de leurs fréquentations :

La **Fondation Louis Vuitton**, après une année inaugurale réussie (plus de 1 million de visiteurs en 2015), a confirmé son attractivité grâce à l'exposition «  *Icônes de l'art moderne. La collection Chtchoukine* », avec à la clé une fréquentation record de 1,2 million de visiteurs ;

Le **Centre Pompidou**, qui pour ses 40 ans a notamment proposé deux expositions phares : «  *René Magritte, la trahison des images* » (597 390 visiteurs) et «  *Paul Klee* » (381 153 visiteurs). Le maintien du public français a compensé le recul de la fréquentation étrangère.

**La Cité des Sciences et de l'Industrie - Universcience**, aidée par un effet de rattrapage consécutif à la fermeture du site pendant sept semaines suite à l'incendie du centre commercial Vill'up le 20 août 2015.

La baisse importante de la fréquentation enregistrée au **Grand Palais** (-35,0 %) est presque exclusivement imputable à la saison de printemps dont la programmation était exigeante. Une désaffection importante des visiteurs résident dans les régions de France (hors Ile-de-France) a été observée pendant cette période.

Enfin, bien qu'impacté par une conjoncture défavorable (clientèle majoritairement internationale, fermeture lors de la crue de la Seine etc.) le **musée du Louvre** reste le musée le plus visité au monde. Les clientèles les plus impactés sont les groupes scolaires (-29 %) et plus globalement la clientèle internationale (à -23 % dont -10 % pour les Américains et -36 % pour les Chinois). La part des visiteurs français passe de 25 % en 2015 à 31 % en 2016.

- **La fréquentation des sites qui ont accueilli entre 500 000 et 1 million de visiteurs a reculé de -3,9 %.** On note les progressions notables pour quelques sites :

Le **musée de l'Orangerie** (+1,5 %), grâce aux succès des expositions «  *Apollinaire le regard d'un poète* » (234 904 visiteurs) et «  *La peinture américaine des années 1930* » ;

Le **musée des Arts décoratifs** avec une progression record de +123,6 %, là aussi grâce au succès d'expositions temporaires à l'image de celle consacrée à «  *Barbie* » (240 000 visiteurs).

Le **musée Rodin** (+5,4 %), qui contrairement à la majorité des sites a connu un bon début d'année 2016 consécutif à la réouverture d'espaces rénovés dans l'hôtel Biron (le 13 novembre 2015). L'attentat de Nice a en revanche fortement impacté la fréquentation de l'établissement.

---

<sup>19</sup> On enregistre en 2016 un recul de -8,2 % d'arrivées hôtelières dans le Grand Paris dont -11,5 % pour les étrangers. Voir Le Tourisme à Paris – Chiffres clés 2016 (édition 2017): <http://bit.ly/2qc3IN9>



- **Les sites qui ont accueilli moins de 500 000 visiteurs en 2016 cumulent une baisse de fréquentation de -6,2 %.** Des musées tirent néanmoins leur épingle du jeu à l'image du **musée Jacquemart-André** (grâce notamment aux 220 000 visiteurs de l'exposition « *Rembrandt intime* ») ou du **musée Guimet** (+1,7 %), avec le succès des expositions « *Araki* » (51 462 visiteurs) et « *Jade, des empereurs à l'Art déco* » (35 212 visiteurs du 19 octobre au 31 décembre 2016).

## 1.2 Les musées parisiens dans le classement mondial des musées 2016

Chaque année *The Art Newspaper* publie le palmarès mondial des musées d'art en nombre de visiteurs. Avec 7,4 millions de visiteurs le **musée du Louvre** reste à nouveau le musée le plus visité au monde. Le **Centre Pompidou** (+9,0 %) occupe la 13<sup>ème</sup> place du classement ; le **musée d'Orsay** (-12,9 %) la 16<sup>ème</sup> place.

### Palmarès de la fréquentation mondiale des musées en 2016 – The Art Newspaper<sup>20</sup>

	Nombre de visiteurs	Musées	Villes
<b>1</b>	<b>7 400 000<sup>21</sup></b>	<b>Musée du Louvre</b>	<b>Paris</b>
2	7 006 859	Metropolitan Museum of Art	New-York
3	6 420 395	British Museum	Londres
4	6 262 839	National Gallery	Londres
5	6 066 649	Vatican Museums	Vatican
6	5 839 197	Tate Modern	Londres
7	4 665 725	National Palace Museum	Taipei
8	4 261 391	National Gallery of Art	Washington DC
9	4 119 103	State Hermitage Museum	Saint-Pétersbourg
10	3 646 598	Reina Sofia	Madrid
11	3 443 220	Somerset House	Londres
12	3 396 259	National Museum of Korea	Seoul
<b>13</b>	<b>3 335 509</b>	<b>Centre Pompidou</b>	<b>Paris</b>
14	3 033 754	Museo Nacional des Prado	Madrid
15	3 022 086	Victoria and Albert Museum	Londres
<b>16</b>	<b>3 000 000</b>	<b>Musée d'Orsay</b>	<b>Paris</b>
17	2 788 236	Museum of Modern Art	New-York
18	2 714 271	National Folk Museum of Korea	Seoul
19	2 668 465	National Gallery of Victoria	Melbourne
20	2 623 156	National Art Center Tokyo	Tokyo
21	2 478 622	Moscow Kremlin Museums	Moscou
22	2 370 051	National Galleries of Scotland	Edinburgh
23	2 325 759	State Tretyakov Gallery	Moscou
24	2 259 987	Rijksmuseum	Amsterdam
25	2 246 646	Museo Soumaya	Mexico
26	2 216 880	Centro Cultural Banco do Brasil	Rio de Janeiro
27	2 076 526	Van Gogh Museum	Amsterdam
28	2 023 467	Getty	Los Angeles
(...)			
<b>55</b>	<b>1 151 922</b>	<b>Musée du quai Branly</b>	<b>Paris</b>
(...)			
<b>58</b>	<b>1 130 556</b>	<b>Galeries Nationales du Grand Palais</b>	<b>Paris</b>
(...)			
<b>77</b>	<b>885 798</b>	<b>Petit Palais</b>	<b>Paris</b>
(...)			
<b>89</b>	<b>780 000</b>	<b>Musée de l'Orangerie</b>	<b>Paris</b>

<sup>20</sup> Il s'agit du classement et des chiffres publiés par le magazine. Des différences négligeables peuvent être observées avec la fréquentation des sites telle qu'elle est présentée en pages 6 et 7.

<sup>21</sup> La fréquentation globale comprend ici celle de l'exposition « *Eva Jospin - Panorama* » (28/04/2016 – 28/08/2016, 300 000 visiteurs) présentée dans la Cour Carrée.

## 2. Fréquentation des expositions temporaires en 2016

Grâce à leur médiatisation et au bouche à oreille, certaines expositions atteignent une telle notoriété qu'elles peuvent peser dans le choix de la destination. Quelques précisions sont à apporter dans le cadre de cette enquête :

- Compte tenu des saisons culturelles certaines expositions se chevauchent sur deux années. Afin d'éviter les doublons d'une année sur l'autre nous retenons comme critères des expositions 2016 :
  - Celles qui ont débuté en 2016 et se sont terminées au plus tard le 10 mars 2017
  - Celles qui ont débuté en 2015 et se sont terminées après le 10 mars 2016
- Les données de fréquentation nous sont fournies par les sites. Quelques grandes expositions, pour lesquelles les résultats ont été trouvés dans la presse ont été ajoutées à ce palmarès.
- La liste des expositions temporaires à Paris en 2016 n'est pas exhaustive.
- Rappelons enfin que, pour de nombreux musées, il n'est pas possible de comptabiliser le nombre d'entrées pour les expositions temporaires car le billet d'entrée couple expositions permanentes et temporaires.

D'une manière générale les expositions temporaires jouent un rôle déterminant pour expliquer les variations de fréquentation d'un site d'une année sur l'autre.

Près de **11,9 millions de visites** ont été comptabilisées en 2016 pour **95 expositions temporaires** présentées au sein de 34 sites parisiens<sup>22</sup>. Nous comptabilisons 22 expositions de plus de 200 000 visiteurs (8,1 millions de visiteurs et 67,9 % du nombre d'entrées).

Outre le succès rencontré par l'exposition « *Icônes de l'art moderne. La collection Chtchoukine* », à la **Fondation Louis Vuitton** (1,2 million de visiteurs), trois autres expositions ont accueilli plus de 500 000 visiteurs : « *René Magritte, la trahison des images* » au **Centre Pompidou** (597 390 visiteurs) ; « *Autour des dinosaures* » au **Palais de la Découverte – Universcience** (514 730 visiteurs sur 306 jours calendaires d'exposition) ; « *La mer à Paris* » dans les **catacombes** (512 284 visiteurs sur 364 jours calendaires d'exposition).

---

<sup>22</sup> Le tableau de la page suivante se trouve également en Annexe 1 avec en complément les expositions recensées dont nous ne disposons pas des fréquentations.

Sites	Expositions	Ouverture	Fermeture	Nbre de jours <sup>23</sup>	Fréquentation
Fondation Louis Vuitton	Icônes de l'art moderne. La collection Chtchoukine	22/10/2016	05/03/2017	134	1 205 063
Centre Pompidou	René Magritte, la trahison des images	21/09/2016	23/01/2017	124	597 390
Palais de la découverte	Autour des dinosaures	29/09/2015	31/07/2016	306	514 730
Catacombes	La mer à Paris	02/01/2016	31/12/2016	364	512 284
Musée d'Orsay	Le Douanier Rousseau. L'innocence archaïque	22/03/2016	17/07/2016	117	478 855
Musée d'Orsay	F. Bazille (1841-1870). La jeunesse de l'Impressionnisme	15/11/2016	05/03/2017	110	426 036
Grand Palais	Picasso.mania	07/10/2015	29/02/2016	145	392 981
Centre Pompidou	Paul Klee	06/04/2016	01/08/2016	117	381 153
Musée Picasso	Picasso.Sculptures	08/03/2016	28/08/2016	173	345 000
Musée d'Orsay	Spectaculaire Second Empire (1852-1870)	27/09/2016	15/01/2017	110	315 613
Musée du Louvre	Panorama d'Eva Jospin	28/04/2016	28/08/2016	122	300 000
Centre Pompidou	Anselm Kiefer	16/12/2015	18/04/2016	124	297 795
Grand Palais	Hergé <sup>24</sup>	28/09/2016	15/01/2017	109	276 482
Musée Picasso	Picasso-Giacometti	04/10/2016	05/02/2017	124	274 723
Arts décoratifs	Barbie	10/03/2016	18/09/2016	192	240 000
Musée de l'Orangerie	Apollinaire le regard du poète	06/04/2016	18/07/2016	103	234 904
Centre Pompidou	Beat Generation	22/06/2016	03/10/2016	103	227 270
Musée Jacquemart-André	Rembrandt	16/09/2016	23/01/2017	129	220 000
Musée d'Orsay	Charles Gleyre (1806-1874). Le romantique repent	10/05/2016	11/11/2016	185	212 642
Centre Pompidou	Gérard Fromanger	17/02/2016	18/04/2016	61	208 253
Musée Picasso	Picasso! L'exposition anniversaire	20/10/2015	31/01/2016	103	207 895
Cité des sciences et de l'Industrie	Mental désordre	05/04/2016	06/11/2016	215	202 000
Palais de la découverte	Explorer Mars	09/02/2016	28/08/2016	201	179 000
Grand Palais	Mexique 1900-1950 <sup>24</sup>	05/10/2016	23/01/2017	110	171 682
Cité des sciences et de l'Industrie	Mutations Urbaines	14/06/2016	05/03/2017	264	162 000
M. d'Art Moderne de la Ville de Paris	Albert Marquet	25/03/2016	21/08/2016	149	160 514
Musée Jacquemart-André	Atelier en plein Air	18/03/2016	25/07/2016	129	160 000
M. d'Art Moderne de la Ville de Paris	Bernard Buffet	14/10/2016	26/02/2017	135	151 601

<sup>23</sup> Il s'agit du nombre de jours total et non du nombre de jours ouvrés.

<sup>24</sup> Fréquentation jusqu'au 31 décembre 2016.

Musée du Louvre	Hubert Robert, 1733-1808. Un peintre visionnaire	09/03/2016	30/05/2016	82	134 000
Musée du Luxembourg	Chefs d'œuvre de Budapest	09/03/2016	10/07/2016	123	133 476
Grand Palais	Carambolages	02/03/2016	04/07/2016	124	127 124
Crypte archéologique	L'Or du pouvoir	26/05/2016	31/12/2016	219	118 739
Musée du Luxembourg	Fantin-Latour. A Fleur de peau	14/09/2016	12/02/2017	151	117 201
Grand Palais	Monumenta 2016: Empires - Huang Yong Ping	08/05/2016	18/06/2016	41	112 409
Palais Galliera	Anatomie d'une collection	14/05/2016	12/02/2017	274	102 863
Grand Palais	Seydou Keita	31/03/2016	11/07/2016	102	102 285
Musée de Cluny	Les temps des Mérovingiens	26/10/2016	13/02/2017	110	98 911
Musée de Cluny	Les émaux de Limoges à décor profane	13/04/2016	29/08/2016	138	97 387
Petit Palais	Oscar Wilde	28/09/2016	15/01/2017	88	94 841
Jeu de Paume	Soulèvements	18/10/2016	15/01/2017	89	92 000
	Basim Magdy. Il n'y aura pas d'étoiles filantes				
M. d'Art Moderne de la Ville de Paris	Paula Modersohn-Becker	08/04/2016	21/08/2016	135	90 699
Musée du Louvre	Bouchardon, une idée du beau	14/09/2016	05/12/2016	82	87 000
Grand Palais	Amadeo de Souza Cardoso	20/04/2016	18/07/2016	89	73 337
Jeu de Paume	Helena Aldmeida. Corpus	08/02/2016	22/05/2016	104	62 000
	François Kollar. Un ouvrier du regard				
	Edgardo Aragón. Mésoamérique : l'effet ouragan				
M. Européenne de la Photographie	Saison I <sup>25</sup>	27/01/2016	27/03/2016	60	61 658
Musée de Montmartre	Valadon, Utrillo, Utter	16/10/2015	13/03/2016	149	60 581
Crypte archéologique	Paris disparu, Paris restitué	02/01/2016	25/05/2016	144	60 180
Philharmonie/Cité de la musique	The Velvet Underground	31/03/2016	21/08/2016	143	59 001
Jeu de Paume	Joana Hadjithomas et Khalil Joreige	07/06/2016	25/09/2016	110	57 800
	Josef Sudek. Le monde à ma fenêtre				
	Guan Xiao. Prévisions météo				
Musée Guimet	Araki	13/04/2016	05/09/2016	145	51 462
Musée Rodin	L'Enfer selon Rodin	18/10/2016	22/01/2017	96	51 104
Musée de Montmartre	Artistes à Montmartre	31/03/2016	25/09/2016	178	50 012
Maison de Victor Hugo	Les Hugo, une famille d'artistes	14/04/2016	18/09/2016	157	46 783

<sup>25</sup> Bettina Rheims, Renaud Monfourny, Tony Hage, photographes taiwanais.

Musée de Montmartre	Bernard Buffet, Intimement	18/10/2016	12/03/2017	145	42 329
Philharmonie/Cité de la musique	Ludwig Van le mythe Beethoven	14/10/2016	29/01/2017	107	42 186
Musée de la vie romantique	L'œil de Baudelaire	20/09/2016	29/01/2017	131	41 208
Musée Rodin	Entre sculpture et photographie	12/04/2016	17/07/2016	96	39 040
Petit Palais	Dans l'atelier	05/04/2016	17/07/2016	114	36 313
M. Européenne de la Photographie	Saison IV <sup>26</sup>	06/09/2016	30/10/2016	54	38 034
M. Européenne de la Photographie	Saison V <sup>27</sup>	08/11/2016	29/01/2017	82	36 851
Musée Guimet	Jade, des empereurs à l'Art déco <sup>28</sup>	19/10/2016	16/01/2017	89	35 212
Grand Palais	Sites éternels: de Bamiyan à Palmyre <sup>28</sup>	14/12/2016	09/01/2017	26	34 853
Musée d'Art Moderne de la V. de Paris	Carl André	18/10/2016	26/02/2017	117	31 503
Petit Palais	George Desvallières	15/03/2016	17/07/2016	114	31 205
M. Européenne de la Photographie	Saison II <sup>29</sup>	05/04/2016	05/06/2016	61	28 741
Musée de la Chasse et de la Nature	Safaris	30/03/2016	17/07/2016	109	28 091
Petit Palais	Albert Besnard	25/10/2016	29/01/2017	96	28 032
Philharmonie/Cité de la musique	MMM: Matthieu Chédid rencontre Martin Parr	04/10/2016	29/01/2017	117	27 659
Petit Palais	L'Art de la paix	19/10/2016	15/01/2017	88	26 024
M. Européenne de la Photographie	Saison III <sup>30</sup>	14/06/2016	28/08/2016	75	24 914
Musée de la Chasse et de la Nature	Un prince à la casse, Albert 1er de Monaco	30/03/2016	24/07/2016	116	24 061
Musée de la Chasse et de la Nature	Scène de chasse en Allemagne, Rayski/Baselitz	08/11/2016	12/02/2017	96	23 567
	Gloria Friedmann				
	Miguel Branco, Black Deer				
Musée de la Chasse et de la Nature	Safarix	30/03/2016	17/07/2016	109	23 144
Musée d'Art Moderne de la V. de Paris	La boîte de Pandore	25/03/2106	17/07/2106	114	21 619
Musée d'Art et d'Histoire du Judaïsme	Schonberg. Peindre l'âme	28/09/2016	27/01/2017	121	21 418
Musée Cernuschi	Zao Wou Ki	24/06/2016	23/10/2016	121	20 567
Musée Cernuschi	Walasse Ting, le voleur de fleurs	07/10/2016	26/02/2017	142	19 749
Grand Palais	Terre, feu, esprit. Chef d'œuvre de la céramique coréenne	27/04/2016	20/06/2016	54	17 039

<sup>26</sup> Herb Ritts, Martin d'Orgeval, Gotsho, Paolo Titolo, Ryan Arbilo, Anne Claverie, Hélène Lucien & Marc Pallain.

<sup>27</sup> Family Pictures, Diana Michener, Andres Serrano, Harry Callahan, Johann Rousselot

<sup>28</sup> Fréquentation jusqu'au 31 décembre 2016.

<sup>29</sup> Christine Spengler, Patrick Zachmann, Jean-François Joly, Tadzio, Alain Pras.

<sup>30</sup> Marcel Gautherot, Joachim Paiva, Celso Brandão, Vik Muniz.

Musée de la Chasse et de la Nature	Mylinh Nguyen, Des petits dieux de misère	31/05/2016	04/09/2016	96	15 451
Musée d'Art et d'Histoire du Judaïsme	Lore Küger	30/03/2016	17/07/2016	109	13 249
Maison de Balzac	Balzac et les artistes	17/06/2016	02/10/2016	107	12 161
Musée Bourdelle	De btuit et de fureur	27/10/2016	29/01/2017	94	9 668
Musée Zadkine	Destins de guerre	01/10/2016	05/02/2017	127	7 989
Musée d'Art et d'Histoire du Judaïsme	Edouard Moyse. Peintre de la vie juive	30/03/2016	15/08/2016	138	7 531
Musée d'Art et d'Histoire du Judaïsme	Michel Nedjar. Présences	15/02/2016	23/10/2016	251	5 891
Musée de la Chasse et de la Nature	José Lévy à Kyoto et à Paris	31/05/2016	05/06/2016	5	3 570
M. du Gen. Leclerc – Jean Moulin	Antoinette Sasse	12/04/2016	30/01/2017	293	2 596
Musée de la Chasse et de la Nature	Retour sur Belval	21/03/2016	21/05/2016	61	2 335

### 3. Les clientèles des musées et monuments parisiens

L'enquête permet de dégager des informations sur la répartition des clientèles nationales/internationales des sites ainsi que sur la saisonnalité de la fréquentation.

#### 3.1 Répartition de la fréquentation nationale et internationale

##### Répartition de la fréquentation nationale et internationale en 2016 (panel de 14 sites)

	2015			2016		
	Français	Etrangers	% Fr	Français	Etrangers	% Fr
Musée du Louvre	2 131 250	6 393 750	25,0%	2 200 070	4 896 930	31,0%
Cité des Sc. et de l'Ind. (La Villette)	1 771 480	241 566	88,0%	1 954 613	241 581	89,0%
Musée d'Orsay	1 307 136	2 132 696	38,0%	1 101 720	1 875 902	37,0%
Musée du quai Branly	1 080 060	221 217	83,0%	967 614	184 308	84,0%
Musée Picasso	441 116	319 428	58,0%	481 895	187 404	72,0%
Montparnasse56	320 065	746 819	30,0%	239 679	486 622	33,0%
Musée Jacquemart-André	246 400	33 600	88,0%	342 000	38 000	90,0%
Musée de Cluny	134 124	134 124	50,0%	111 620	111 620	50,0%
M. d'A. et d'His. du Judaïsme	67 509	23 719	74,0%	66 069	18 635	78,0%
Musée Montmartre	58 867	31 698	65,0%	84 216	26 136	76,3%
Musée de la Chasse et de la Nature	52 759	5 862	90,0%	64 925	5 646	92,0%
Musée de la L. d'honneur	29 554	20 557	59,0%	35 073	13 578	72,1%
Fondation Le Corbusier	6 499	15 165	30,0%	7 102	10 654	40,0%
Maison d'Auguste Comte	1 235	529	70,0%	1 054	567	65,0%
<b>TOTAL (en million)</b>	<b>7,6</b>	<b>10,3</b>	<b>42,6 %</b>	<b>7,6</b>	<b>8,1</b>	<b>48,6 %</b>

La majorité des sites du panel accueille davantage de visiteurs français que de visiteurs étrangers. A l'image des arrivées hôtelières<sup>31</sup>, le volume et la proportion de touristes internationaux dans ces sites ont reculé en 2016 (de 57,4 % en 2015 à 51,4 % en 2016). Les sites les plus fréquentés et à forte notoriété internationale (**musée du Louvre**, **musée d'Orsay** et **Montparnasse56** notamment) se détachent de ce panel avec une large majorité de visiteurs étrangers en 2016. Ces sites comptent logiquement parmi ceux qui enregistrent les plus importantes baisses de fréquentation en 2016.

##### Représentativité des visiteurs d'Ile-de-France en 2016 (panel de 6 sites)

	2015			2016		
	Français	Dont IdF	% IdF	Français	Dont IdF	% IdF
Musée du Louvre	2 131 250	1 364 000	64,0%	2 200 070	1 419 400	64,5%
Cité des Sc. et de l'Ind. (La Villette)	1 771 480	885 740	50,0%	1 954 613	1 185 945	60,7%
Musée d'Orsay	1 307 136	894 356	68,4%	1 101 720	714 629	64,9%
Musée du quai Branly	1 080 060	351 345	32,5%	967 614	368 615	38,1%
Musée Picasso	441 116	410 694	93,1%	481 895	314 571	65,3%
M. d'A. et d'His. du Judaïsme	67 509	59 298	87,8%	66 069	59 293	89,7%
<b>TOTAL (en million)</b>	<b>6,8</b>	<b>4,0</b>	<b>58,3%</b>	<b>6,8</b>	<b>4,1</b>	<b>60,0 %</b>

Parmi les visiteurs nationaux, le volume et la proportion de personnes résident en Ile-de-France a augmenté par rapport à l'année précédente (de 58,3 % en 2015 à 60,0 % en 2016).

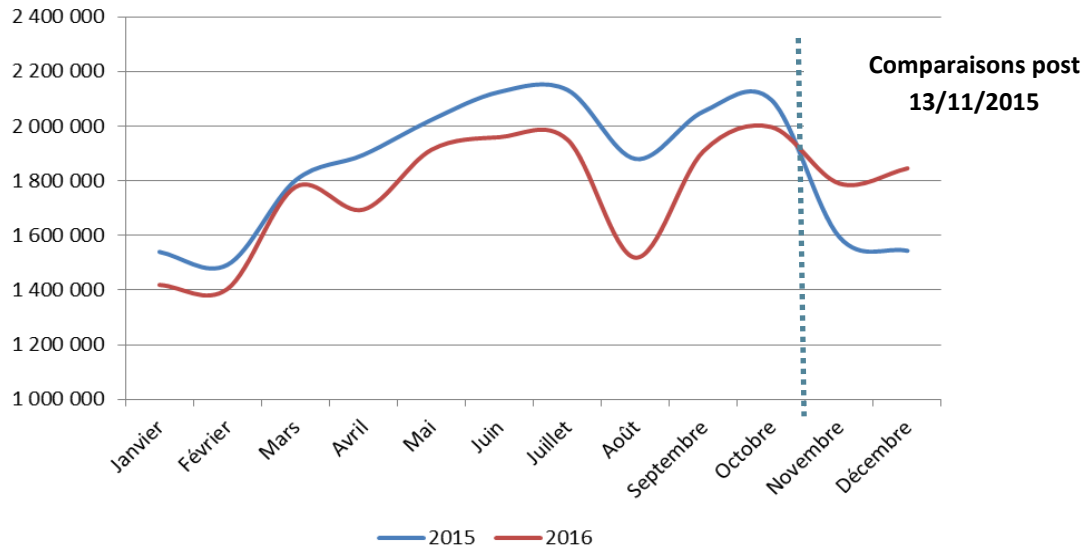
<sup>31</sup> La proportion des touristes internationaux dans les hôtels du Grand Paris ont reculé de 51,3 % en 2015 à 49,2 % en 2016. Voir Le Tourisme à Paris – Chiffres clés 2016 (édition 2017): <http://bit.ly/2qc3IN9>



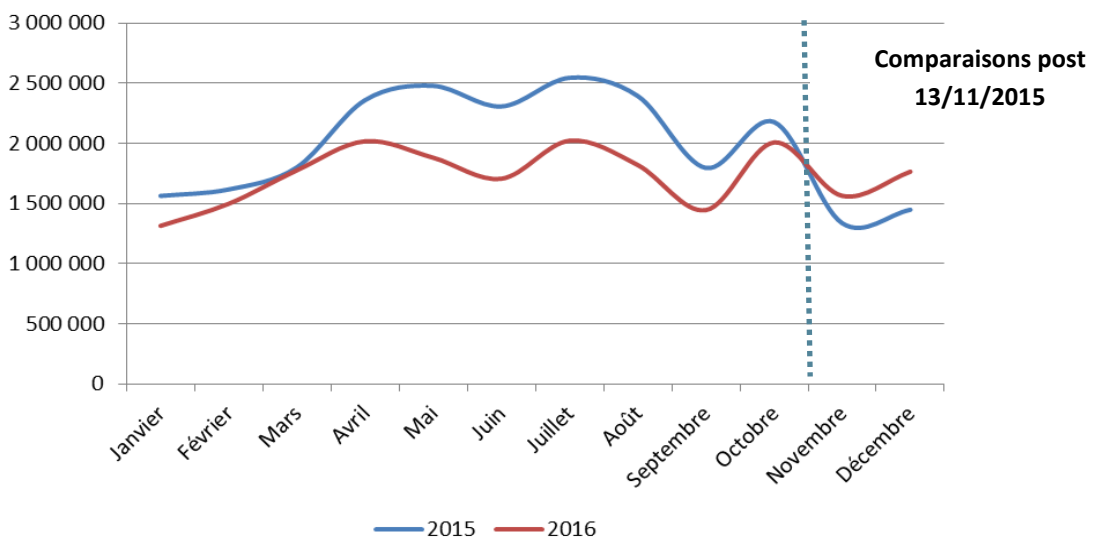
## 3.2 La saisonnalité

Si les effets de saisonnalité des sites culturels sont globalement comparables entre 2015 et 2016, les volumes de fréquentation en 2016 restent inférieurs à ceux de 2015, à l'exception des deux derniers mois de l'année (en comparaison directe avec les attentats de novembre 2015).

### Evolution des arrivées hôtelières dans le Grand Paris (2015 et 2016)



### Fréquentation mensuelle d'un panel<sup>32</sup> de musées et monuments parisiens (2015 et 2016)



Source : OTCP/Insee

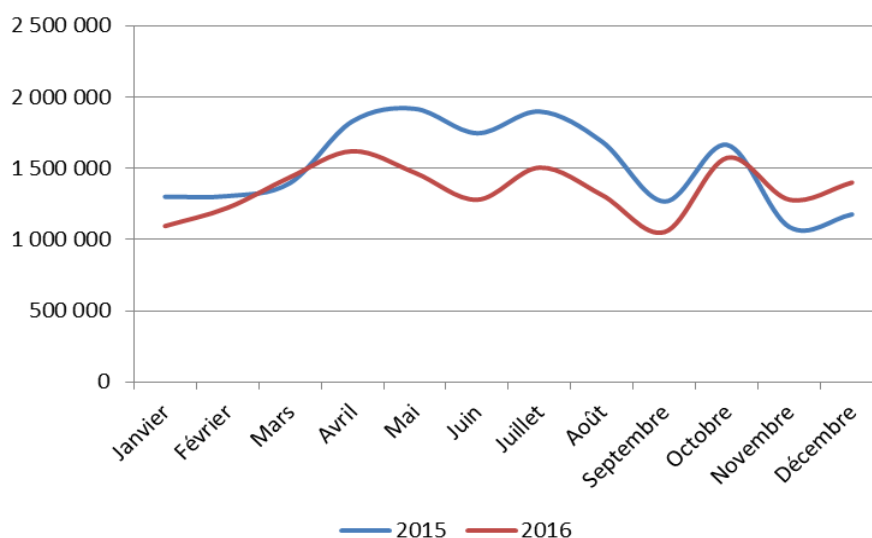
Le nombre de visiteurs dans les établissements du panel a augmenté de +19,5 % entre novembre/décembre 2015 et novembre/décembre 2016.

<sup>32</sup> 26 sites dont 17 musées (ou galeries d'art/Fondations) : La maison d'Auguste Comte, le Jeu de Paume, la Fondation Le Corbusier, le musée de Cluny, le musée Rodin, le musée d'Art et d'Histoire du Judaïsme, le musée d'Orsay, le musée Picasso, le musée du quai Branly, la Cité des sciences et de l'Industrie/Universcience, le Palais de la découverte/Universcience, le musée du Louvre, le musée Delacroix, la Maison Européenne de la Photographie, le musée de la Chasse et de la Nature, le musée de la Légion d'honneur, le musée Montmartre ; 9 monuments : Montparnasse56, l'Arc de Triomphe, le Panthéon, la Conciergerie, les Tours Notre-Dame, la Sainte Chapelle, la Basilique de Saint-Denis, le Château de Vincennes et la chapelle expiatoire.

### 3.2.1 Saisonnalité des musées parisiens

Deux pics de fréquentation sont traditionnellement observés. Le premier pic, entre avril et août correspond à une période d'inauguration des expositions de printemps. Le deuxième pic, au mois d'octobre correspond à une période d'inauguration des expositions automnales.

#### Saisonnalité de la fréquentation des musées parisiens (2014-2015)

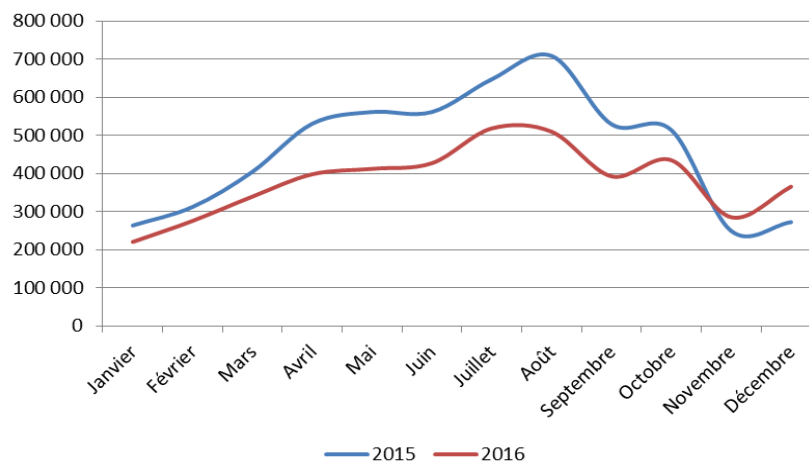


A l'image de la fréquentation hôtelière, le nombre de visiteurs mensuels dans les musées du panel a été inférieur à celui de 2015 sur les dix premiers mois de l'année (excepté mars). Les plus fortes baisses ont été enregistrées entre avril et septembre 2016 (avec un cumul de -20,4 % de visiteurs). La progression est en revanche de +18,3 % sur les deux derniers mois de l'année.

### 3.2.2 Saisonnalité des monuments parisiens

La saisonnalité des monuments diffère de celle des musées dans le sens où les expositions temporaires des musées permettent de « lisser » leur fréquentation mensuelle en cours d'année. La fréquentation des monuments est davantage corrélée à celle de la clientèle de loisirs.

#### Saisonnalité de la fréquentation des monuments parisiens (2014-2015)



Comme pour les musées, le nombre de visiteurs dans les monuments parisiens en 2016 a été inférieur à celui de 2015 sur les dix premiers mois de l'année (-24,9 % entre avril et septembre). On observe un retour logique à la hausse, de +24,7 %, sur les deux derniers mois de l'année.

## Annexe 1 : Liste des expositions recensées en 2016

Sites	Expositions	Ouverture	Fermeture	Nbre de jours <sup>33</sup>	Fréquentation
Fondation Louis Vuitton	Icônes de l'art moderne. La collection Chtchoukine	22/10/2016	05/03/2017	134	1 205 063
Centre Pompidou	René Magritte, la trahison des images	21/09/2016	23/01/2017	124	597 390
Palais de la découverte	Autour des dinosaures	29/09/2015	31/07/2016	306	514 730
Catacombes	La mer à Paris	02/01/2016	31/12/2016	364	512 284
Musée d'Orsay	Le Douanier Rousseau. L'innocence archaïque	22/03/2016	17/07/2016	117	478 855
Musée d'Orsay	F. Bazille (1841-1870). La jeunesse de l'Impressionnisme	15/11/2016	05/03/2017	110	426 036
Grand Palais	Picasso.mania	07/10/2015	29/02/2016	145	392 981
Centre Pompidou	Paul Klee	06/04/2016	01/08/2016	117	381 153
Musée Picasso	Picasso.Sculptures	08/03/2016	28/08/2016	173	345 000
Musée d'Orsay	Spectaculaire Second Empire (1852-1870)	27/09/2016	15/01/2017	110	315 613
Musée du Louvre	Panorama d'Eva Jospin	28/04/2016	28/08/2016	122	300 000
Centre Pompidou	Anselm Kiefer	16/12/2015	18/04/2016	124	297 795
Grand Palais	Hergé <sup>34</sup>	28/09/2016	15/01/2017	109	276 482
Musée Picasso	Picasso-Giacometti	04/10/2016	05/02/2017	124	274 723
Arts décoratifs	Barbie	10/03/2016	18/09/2016	192	240 000
Musée de l'Orangerie	Apollinaire le regard du poète	06/04/2016	18/07/2016	103	234 904
Centre Pompidou	Beat Generation	22/06/2016	03/10/2016	103	227 270
Musée Jacquemart-André	Rembrandt	16/09/2016	23/01/2017	129	220 000
Musée d'Orsay	Charles Gleyre (1806-1874). Le romantique repent	10/05/2016	11/11/2016	185	212 642
Centre Pompidou	Gérard Fromanger	17/02/2016	18/04/2016	61	208 253
Musée Picasso	Picasso! L'exposition anniversaire	20/10/2015	31/01/2016	103	207 895
Cité des sciences et de l'Industrie	Mental désordre	05/04/2016	06/11/2016	215	202 000
Palais de la découverte	Explorer Mars	09/02/2016	28/08/2016	201	179 000
Grand Palais	Mexique 1900-1950 <sup>24</sup>	05/10/2016	23/01/2017	110	171 682
Cité des sciences et de l'Industrie	Mutations Urbaines	14/06/2016	05/03/2017	264	162 000

<sup>33</sup> Il s'agit du nombre de jours total et non du nombre de jours ouverts.

<sup>34</sup> Fréquentation jusqu'au 31 décembre 2016.

M. d'Art Moderne de la Ville de Paris	Albert Marquet	25/03/2016	21/08/2016	149	160 514
Musée Jacquemart-André	Atelier en plein Air	18/03/2016	25/07/2016	129	160 000
M. d'Art Moderne de la Ville de Paris	Bernard Buffet	14/10/2016	26/02/2017	135	151 601
Musée du Louvre	Hubert Robert, 1733-1808. Un peintre visionnaire	09/03/2016	30/05/2016	82	134 000
Musée du Luxembourg	Chefs d'œuvre de Budapest	09/03/2016	10/07/2016	123	133 476
Grand Palais	Carambolages	02/03/2016	04/07/2016	124	127 124
Crypte archéologique	L'Or du pouvoir	26/05/2016	31/12/2016	219	118 739
Musée du Luxembourg	Fantin-Latour. A Fleur de peau	14/09/2016	12/02/2017	151	117 201
Grand Palais	Monumenta 2016: Empires - Huang Yong Ping	08/05/2016	18/06/2016	41	112 409
Palais Galliera	Anatomie d'une collection	14/05/2016	12/02/2017	274	102 863
Grand Palais	Seydou Keita	31/03/2016	11/07/2016	102	102 285
Musée de Cluny	Les temps des Mérovingiens	26/10/2016	13/02/2017	110	98 911
Musée de Cluny	Les émaux de Limoges à décor profane	13/04/2016	29/08/2016	138	97 387
Petit Palais	Oscar Wilde	28/09/2016	15/01/2017	88	94 841
Jeu de Paume	Soulèvements	18/10/2016	15/01/2017	89	92 000
	Basim Magdy. Il n'y aura pas d'étoiles filantes				
M. d'Art Moderne de la Ville de Paris	Paula Modersohn-Becker	08/04/2016	21/08/2016	135	90 699
Musée du Louvre	Bouchardon, une idée du beau	14/09/2016	05/12/2016	82	87 000
Grand Palais	Amadeo de Souza Cardoso	20/04/2016	18/07/2016	89	73 337
Jeu de Paume	Helena Aldmeida. Corpus	08/02/2016	22/05/2016	104	62 000
	François Kollar. Un ouvrier du regard				
	Edgardo Aragón. Mésoamérique : l'effet ouragan				
M. Européenne de la Photographie	Saison I <sup>35</sup>	27/01/2016	27/03/2016	60	61 658
Musée de Montmartre	Valadon, Utrillo, Utter	16/10/2015	13/03/2016	149	60 581
Crypte archéologique	Paris disparu, Paris restitué	02/01/2016	25/05/2016	144	60 180
Philharmonie/Cité de la musique	The Velvet Underground	31/03/2016	21/08/2016	143	59 001
Jeu de Paume	Joana Hadjithomas et Khalil Joreige	07/06/2016	25/09/2016	110	57 800
	Josef Sudek. Le monde à ma fenêtre				
	Guan Xiao. Prévisions météo				
Musée Guimet	Araki	13/04/2016	05/09/2016	145	51 462

<sup>35</sup> Bettina Rheims, Renaud Monfourny, Tony Hage, photographes taiwanais.

Musée Rodin	L'Enfer selon Rodin	18/10/2016	22/01/2017	96	51 104
Musée de Montmartre	Artistes à Montmartre	31/03/2016	25/09/2016	178	50 012
Maison de Victor Hugo	Les Hugo, une famille d'artistes	14/04/2016	18/09/2016	157	46 783
Musée de Montmartre	Bernard Buffet, Intimement	18/10/2016	12/03/2017	145	42 329
Philharmonie/Cité de la musique	Ludwig Van le mythe Beethoven	14/10/2016	29/01/2017	107	42 186
Musée de la vie romantique	L'œil de Baudelaire	20/09/2016	29/01/2017	131	41 208
Musée Rodin	Entre sculpture et photographie	12/04/2016	17/07/2016	96	39 040
Petit Palais	Dans l'atelier	05/04/2016	17/07/2016	114	36 313
M. Européenne de la Photographie	Saison IV <sup>36</sup>	06/09/2016	30/10/2016	54	38 034
M. Européenne de la Photographie	Saison V <sup>37</sup>	08/11/2016	29/01/2017	82	36 851
Musée Guimet	Jade, des empereurs à l'Art déco <sup>38</sup>	19/10/2016	16/01/2017	89	35 212
Grand Palais	Sites éternels: de Bamiyan à Palmyre <sup>28</sup>	14/12/2016	09/01/2017	26	34 853
Musée d'Art Moderne de la V. de Paris	Carl André	18/10/2016	26/02/2017	117	31 503
Petit Palais	George Desvallières	15/03/2016	17/07/2016	114	31 205
M. Européenne de la Photographie	Saison II <sup>39</sup>	05/04/2016	05/06/2016	61	28 741
Musée de la Chasse et de la Nature	Safaris	30/03/2016	17/07/2016	109	28 091
Petit Palais	Albert Besnard	25/10/2016	29/01/2017	96	28 032
Philharmonie/Cité de la musique	MMM: Matthieu Chédid rencontre Martin Parr	04/10/2016	29/01/2017	117	27 659
Petit Palais	L'Art de la paix	19/10/2016	15/01/2017	88	26 024
M. Européenne de la Photographie	Saison III <sup>40</sup>	14/06/2016	28/08/2016	75	24 914
Musée de la Chasse et de la Nature	Un prince à la casse, Albert 1er de Monaco	30/03/2016	24/07/2016	116	24 061
Musée de la Chasse et de la Nature	Scène de chasse en Allemagne, Rayski/Baselitz	08/11/2016	12/02/2017	96	23 567
	Gloria Friedmann				
	Miguel Branco, Black Deer				
Musée de la Chasse et de la Nature	Safarix	30/03/2016	17/07/2016	109	23 144
Musée d'Art Moderne de la V. de Paris	La boîte de Pandore	25/03/2106	17/07/2106	114	21 619
Musée d'Art et d'Histoire du Judaïsme	Schonberg. Peindre l'âme	28/09/2016	27/01/2017	121	21 418

<sup>36</sup> Herb Ritts, Martin d'Orgeval, Gotsho, Paolo Titolo, Ryan Arbilo, Anne Claverie, Hélène Lucien & Marc Pallain.

<sup>37</sup> Family Pictures, Diana Michener, Andres Serrano, Harry Callahan, Johann Rousselot

<sup>38</sup> Fréquentation jusqu'au 31 décembre 2016.

<sup>39</sup> Christine Spengler, Patrick Zachmann, Jean-François Joly, Tadzio, Alain Pras.

<sup>40</sup> Marcel Gautherot, Joachim Paiva, Celso Brandão, Vik Muniz.

Musée Cernuschi	Zao Wou Ki	24/06/2016	23/10/2016	121	20 567
Musée Cernuschi	Walasse Ting, le voleur de fleurs	07/10/2016	26/02/2017	142	19 749
Grand Palais	Terre, feu, esprit. Chef d'œuvre de la céramique coréenne	27/04/2016	20/06/2016	54	17 039
Musée de la Chasse et de la Nature	Mylinh Nguyen, Des petits dieux de misère	31/05/2016	04/09/2016	96	15 451
Musée d'Art et d'Histoire du Judaïsme	Lore Küger	30/03/2016	17/07/2016	109	13 249
Maison de Balzac	Balzac et les artistes	17/06/2016	02/10/2016	107	12 161
Musée Bourdelle	De btuit et de fureur	27/10/2016	29/01/2017	94	9 668
Musée Zadkine	Destins de guerre	01/10/2016	05/02/2017	127	7 989
Musée d'Art et d'Histoire du Judaïsme	Edouard Moyse. Peintre de la vie juive	30/03/2016	15/08/2016	138	7 531
Musée d'Art et d'Histoire du Judaïsme	Michel Nedjar. Présences	15/02/2016	23/10/2016	251	5 891
Musée de la Chasse et de la Nature	José Lévy à Kyoto et à Paris	31/05/2016	05/06/2016	5	3 570
M. du Gen. Leclerc - Jean Moulin	Antoinette Sasse	12/04/2016	30/01/2017	293	2 596
Musée de la Chasse et de la Nature	Retour sur Belval	21/03/2016	21/05/2016	61	2 335
Palais de Tokyo	Carte Blanche à Tinon Sehgal	12/10/2016	18/12/2016	67	
Palais de Tokyo	Michel Houellebecq	26/06/2016	11/09/2016	77	
Palais de Tokyo	Rodrigo Braga	01/10/2016	18/12/2016	78	
Palais de Tokyo	Mika Rottenberg	23/06/2016	11/09/2016	80	
Palais de Tokyo	Le Palais des monteurs	13/07/2016	11/09/2016	60	
	Clément Cogitore	13/07/2016	11/09/2016	60	
Palais de Tokyo	Marguerite Humeau	23/06/2016	11/09/2016	80	
	David Ryan & Jérôme Joy				
	Dino Seshee Bopape				
	Ayoung Kim				
Palais de Tokyo	Your Memories are our Future	11/06/2016	24/06/2016	13	
Palais de Tokyo	Double Je	24/03/2016	16/05/2016	53	
Palais de Tokyo	Jean-Michel Alberola	19/02/2016	16/05/2016	87	
Palais de Tokyo	Florian et Michael Quistrebert	18/02/2016	15/05/2016	87	
	Louidgi Beltrame				
	Simon Evans				
	Sara Favriau				
Palais de Tokyo	Héctor Zamora	04/05/2016	14/05/2016	10	
Musée Maillol	Tout est art? Ben au musée Maillol	14/09/2016	15/01/2017	123	

Musée des Arts Décoratifs	L'Esprit du Bauhaus	19/10/2016	26/02/2017	130	
Musée des Arts Décoratifs	Jean Nouvel, mes meubles d'architectes. Sens et essences	27/10/2016	12/02/2017	108	
Musée des Arts Décoratifs	Roger Tallon, le design en mouvement	08/09/2016	08/01/2017	122	
Musée des Arts Décoratifs	Tissus inspirés, pierre Frey	21/01/2016	12/06/2016	143	
Musée des Arts Décoratifs	L'empreinte du geste	29/03/2016	03/04/2016	5	
Fondation Louis Vuitton	Bentu, des artistes chinois à la Fondation Louis Vuitton	27/01/2016	02/05/2016	96	
Musée du quai Branly	Persona. Etrangement humain	26/01/2016	13/11/2016	292	
Musée du quai Branly	Homme Blanc, Homme noir	15/06/2016	09/10/2016	116	
Musée du quai Branly	Jacques Chirac ou le dialogue des cultures	21/06/2016	09/10/2016	110	
Musée du quai Branly	The Color Line	04/10/2016	15/01/2017	103	
Musée du quai Branly	Plumes, visions de l'Amérique précolombienne	22/11/2016	29/01/2017	68	
Musée de l'Armée	Guerres secrètes	12/10/2016	29/01/2017	109	
Musée de l'Armée	Rouget de Lisle & la Marseillaise	25/07/2016	07/10/2016	74	
Musée de l'Armée	Napoléon à Sainte-Hénène	06/04/2016	24/07/2016	109	
Musée de l'Armée	L'Hyperbataille de Verdun	26/01/2016	04/04/2016	69	
Musée Gustave Moreau	Gustave Moreau - Georges Rouauly. Souvenirs d'ateliers	22/01/2016	25/04/2016	94	

## Annexe 2 : Fréquentation mondiale des expositions en 2016

Chaque année *The Art Newspaper* publie une liste des meilleures fréquentations journalières des expositions temporaires artistiques à l'échelle mondiale. Toutefois les critères de sélection des expositions 2016 diffèrent de cette étude par la prise en compte des manifestations qui ont débuté en 2015 ou 2016 et se sont terminées en 2016. Par ailleurs le classement est établi en fonction du nombre d'entrées par jour. Cette liste permet toutefois d'obtenir un aperçu de la fréquentation des expositions à l'étranger et de la place des expositions parisiennes.

	Fréquentation		Expositions	Musées	Villes	Dates
	Par jour	Totale				
1	9 700	749 679	Post-Impressionist Marterpieces	Centro Cultural do Brasil	Rio de Janeiro	20/07/2016 – 17/10/2016
2	8 340	444 425	Patricia Piccinini: Consciousness	Centro Cultural do Brasil	Rio de Janeiro	27/04/2016 – 27/06/2016
3	8 288	638 205	Castelo Ra-Tim-Bum: the Exhibition	Centro Cultural do Brasil	Rio de Janeiro	12/10/2015 – 11/01/2016
4	6 777	33 883	Artist's Choice: Jérôme Bel	Museum of Modern Art	New-York	27/10/2016 – 31/10/2016
5	6 594	667 897	Renoir: Masterpieces	National Art Center Tokyo	Tokyo	27/04/2016 – 22/08/2016
6	6 528	592 854	Frida Kahlo: Surrealist Women in Mexico	Instituto Tomie Ohtake	Sao Paulo	26/11/2015 – 10/01/2016
7	6 073	752 995	Manux x Machina: Fashion in an Age of Tech	Metropolitan Museum of Art	New-York	05/05/2016 – 05/09/2016
8	6 014	598 832	Ivan Aivazovky: for the 200 <sup>th</sup> Anniversary	State Tretyakov Gallery	Moscou	28/07/2016 – 20/11/2016
9	5 872	851 385	Picasso Sculpture	Museum of Modern Art	New-York	14/09/2015 – 07/02/2016
10	5 710	421 700	Hieronymus Bosh: Visions of Genius	Noordbrabants Museum	Den Bosh	13/02/2016 – 08/05/2016
11	5 674	255 330	Carmignac Photojournalism Award	Saatchi Gallery	Londres	18/11/2015 – 03/01/2016
12	5 480	143 441	Henri Barande	Saatchi Gallery	Londres	04/10/2016 – 31/10/2016
13	5 471	213 379	Emerging Artists from the UK and Ukraine	Saatchi Gallery	Londres	24/11/2015 – 03/01/2016
14	5 345	203 112	Thailand Eyes	Saatchi Gallery	Londres	25/11/2015 – 03/01/2016
15	5 243	483 809	The Terracotta Army of China's First Emperor	Tokyo National Museum	Tokyo	27/10/2015 – 21/02/2016
16	5 212	384 938	Picasso: Savant Hand, Savage Eye	Instuto Tomie Ohtake	Sao Paulo	21/05/2016 – 14/08/2016
17	5 194	329 446	Patricia Piccinini: Consciousness	Centro Cultural Banco do Brasil	Brasilia	21/01/2016 – 04/04/2016
18	5 173	455 181	Champagne Life	Saatchi Gallery	Londres	13/01/2016 – 09/03/2016
19	5 108	418 861	The Modern Garden: Monet to Matisse	Royal Academy of Arts	Londres	30/01/2016 – 20/04/2016
20	5 092	585 620	Much: Van Gogh	Van Gogh Museum	Amsterdam	25/11/2015 – 17/01/2016
21	5 028	388 557	Salvatore Dali	National Art Center Tokyo	Tokyo	14/09/2016 – 12/12/2016
22	5 026	608 102	Edgar Degas: a Strange Beauty	Museum of Modern Art	New-York	26/03/2016 – 24/07/2016



23	5 022	469 911	Eijaa-Liisa Ahtila: the Annunciation	Guggenheim	Bilbao	12/05/2016 – 28/08/2016
24	4 997	589 692	Bosch: the 5 <sup>th</sup> Centenary Exhibition	Museo Nacional del Prado	Madrid	31/05/2016 – 25/09/2016
25	4 984	433 623	Van Gogh's Bedrooms	Art Institute of Chicago	Chicago	14/02/2016 – 10/05/2016
26	4 826	352 302	Verge of Insanity : Van Gogh and His Illness	Van Gogh Museum	Amsterdam	15/07/2016 – 25/09/2016
27	4 823	478 855	<b>Douanier Rousseau : Archaic Candour</b>	<b>Musée d'Orsay</b>	<b>Paris</b>	<b>22/03/2016 – 17/07/2016</b>
...						
42	4 184	419 594	<b>Pictures of Prostitution (1850-1910)</b>	<b>Musée d'Orsay</b>	<b>Paris</b>	<b>22/09/2015 - 17/01/2016</b>
...						
52	3 801	381 153	<b>Paul Klee : Irony at work</b>	<b>Centre Pompidou</b>	<b>Paris</b>	<b>06/04/2016 – 01/08/2016</b>
...						
80	3 137	392 981	<b>Picasso Mania</b>	<b>Galleries du Grand Palais</b>	<b>Paris</b>	<b>07/10/2015 – 29/02/2016</b>
81	3 115	112 569	<b>Monumenta 2016 : Huang Yong Ping</b>	<b>Galleries du Grand Palais</b>	<b>Paris</b>	<b>08/05/2016 – 18/06/2016</b>
...						
99	2 776	297 795	<b>Anselm Kiefer</b>	<b>Centre Pompidou</b>	<b>Paris</b>	<b>16/12/2015 – 18/04/2016</b>
...						
104	2 691	234 904	<b>Apollinaire: the Vision of the Poet</b>	<b>Musée de l'Orangerie</b>	<b>Paris</b>	<b>06/04/2016 – 18/07/2016</b>
...						
106	2 647	232 794	<b>Women Photographers, 1918-45</b>	<b>Musée d'Orsay</b>	<b>Paris</b>	<b>14/10/2015 – 24/01/2016</b>
...						
116	2 563	300 618	<b>Eva Jospin: Panorama</b>	<b>Musée du Louvre</b>	<b>Paris</b>	<b>12/04/2016 – 28/08/2016</b>
...						

### Annexe 3 : Liste des 144 musées parisiens répertoriés par l'Observatoire du tourisme parisien

	Musées	Adresses	Codes postaux
1	Musée de l'Orangerie	Jardin des Tuileries	75001
2	Musée des Arts décoratifs	107, rue de Rivoli	75001
3	Musée de la Mode et du textile (Les Arts Décoratifs)	107, rue de Rivoli	75001
4	Musée de la Publicité (Les Arts Décoratifs)	107, rue de Rivoli	75001
5	Musée du barreau de Paris	25, rue du Jour	75001
6	Musée du Louvre	34, quai du Louvre	75001
7	Musée en herbe	21, rue Hérold	75001
8	Musée Pierre Marly - Lunettes et lorgnettes	380, rue Saint-Honoré	75001
9	Bibliothèque nationale de France - Site Richelieu	58, rue de Richelieu	75002
10	Théâtre musée des Capucines - Fragonard	39, bd des Capucines	75002
11	Institut Tessin (Centre culturel Suédois)	11, rue Payenne	75003
12	Musée Carnavalet, musée de l'histoire de Paris	23, rue de Sévigné	75003
13	Musée Cognacq-Jay	8, rue Elzévir	75003
14	Musée d'Art et d'histoire du judaïsme	Hôtel de Saint-Aignan, 71, rue du Temple	75003
15	Musée de la Chasse et de la nature	Hôtel de Guénégaud, 62, rue des Archives	75003
16	La gaité lyrique	3 bis rue Papin	75003
17	Musée de la Poupée - Au Petit Monde Ancien	22, rue Beaubourg, Impasse Berthaud	75003
18	Musée de l'Histoire de France / Hôtel de Soubise	60, rue des Francs-Bourgeois	75003
19	Musée des Arts et Métiers	60, rue Réaumur	75003
20	Musée national Picasso	Hôtel Salé, 5, rue de Thorigny	75003
21	La gaité lyrique	3 bis rue Papin	75003
22	Bibliothèque Forney - Hôtel de Sens	1, rue du Figuier	75004
23	Bibliothèque historique de la Ville de Paris	22, rue Malher	75004
24	Bibliothèque nationale de France - Site Arsenal	1, rue Sully	75004
25	Musée Adam Mickiewicz	6, quai d'Orléans	75004
26	Musée Boleslas Biegas	6, quai d'Orléans	75004
27	Centre Georges Pompidou	Place Georges Pompidou	75004
28	Maison de Victor Hugo	Hôtel de Rohan-Guéméné, 6, place des Vosges	75004
29	Musée, centre de documentation juive contemporaine	17, rue Geoffroy-l'Asnier	75004

30	Crypte archéologique de Notre-Dame (dépend du musée Carnavalet)	7, parvis de Notre-Dame, place Jean-Paul II	75004
31	Musée de la Magie	11, rue Saint-Paul	75004
32	Musées des Automates	11, rue Saint-Paul	75004
33	Musée de tradition de la Garde Républicaine	18, boulevard Henri IV	75004
34	Pavillon de l'Arsenal	21, boulevard Morland	75004
35	Maison européenne de la photographie	5 rue de Fourcy	75004
36	Centre de la Mer et des Eaux (Institut océanographique)	195, rue Saint-Jacques	75005
37	Collection de Minéraux (Université Pierre et Marie Curie)	4, place Jussieu	75005
38	Institut du monde arabe	1, rue des Fossés Saint Bernard	75005
39	Musée Curie - Institut du radium	1, rue Pierre et Marie Curie	75005
40	Musée de la Préfecture de Police	4, rue de la Montagne Sainte-Geneviève	75005
41	Musée de la Sculpture en Plein Air	quai Saint-bernard, Square Tino Rossi	75005
42	Musée de l'Assistance Publique - Hôpitaux de Paris	Hôtel de Miramion, 47, quai de la Tournelle	75005
43	Musée des éclairages anciens	4, rue Flatters	75005
44	Musée du service de santé des armées	1, place Alphonse Laveran	75005
45	Musée national du Moyen Age (Thermes et hôtel de Cluny)	6, place Paul Painlevé	75005
46	Muséum national d'histoire naturelle	57, rue Cuvier	75005
47	Fondation Jean Dubuffet	137, rue de Sèvres	75006
48	Musée - Librairie du Compagnonnage	10, rue Mabillon	75006
49	Musée Auguste Comte	10, rue Monsieur le Prince	75006
50	Musée Bible et Terre Sainte	Institut Catholique de Paris 21, rue d'Assas	75006
51	Musée d'Anatomie Delmas - Orfila - Rouvière	45, rue des Saints Pères	75006
52	Musée de la Minéralogie (Ecole des Mines de Paris)	60, bd. Saint-Michel	75006
53	Musée de la Monnaie de Paris	11, quai de Conti	75006
54	Musée d'Histoire de la médecine	Université R. Descartes, 12, rue de l'Ecole de Médecine	75006
55	Musée Dupuytren	15, rue de l'École-de-Médecine	75006
56	Musée Edouard Branly	Institut Catholique de Paris. 21, rue d'Assas	75006
57	Musée Moissan	4, avenue de l'Observatoire	75006
58	Musée national Eugène Delacroix	6, rue de Furstemberg	75006
59	Musée Zadkine	100 bis, rue d'Assas	75006
60	Musée du Luxembourg	19 rue de Vaugirard	75006
61	Musée Air France	2, rue Esnault-Pelterie	75007

62	Musée de l'Armée	129, rue de Grenelle	75007
63	Musée des Egouts de Paris	Pont de l'Alma, rive gauche, face au 93 quai d'Orsay	75007
64	Musée des lettres et manuscrits	222, bd Saint-Germain	75007
65	Musée d'Orsay	1, rue de la Légion d'Honneur	75007
66	Musée du Quai Branly	37, Quai Branly	75007
67	Musée Maillol / Fondation Dina Vierny	59-61, rue de Grenelle	75007
68	Musée national de la Légion d'Honneur et des Ordres de Chevalerie	2, rue de la Légion d'Honneur	75007
69	Musée Rodin	77, rue de Varenne	75007
70	Musée Valentin Haüy	5, rue Duroc	75007
71	Musée Bouilhet-Christofle	9, rue Royale	75008
72	Musée Cernuschi - Musée des arts de l'Asie de la Ville de Paris	17, avenue Vélasquez	75008
73	Musée Jacquemart-André	158, boulevard Haussmann	75008
74	Musée Maxim's	3, rue Royale	75008
75	Musée Nissim de Camondo (Les Arts Décoratifs)	63, rue de Monceau	75008
76	Palais de la découverte	Avenue Franklin Roosevelt	75008
77	Petit Palais, musée des Beaux-arts de la Ville de Paris	Avenue Winston Churchill	75008
78	Puiforcat - Orfèverie	48, avenue Gabriel	75008
79	Musée de la Franc-maçonnerie Européenne / Grand Orient de France	16, rue Cadet	75009
80	Grand Musée du Parfum	73 rue du Faubourg Saint-Honoré	75008
81	Musée de la Parfumerie Fragonard	9, rue Scribe	75009
82	Musée de la Vie Romantique - Maison Renan Scheffer	Hôtel Scheffer-Renan, 16, rue Chaptal	75009
83	Musée de l'Opéra national de Paris, Palais Garnier	Place de l'Opéra	75009
84	Musée Grévin	10, boulevard Montmartre	75009
85	Musée national Gustave Moreau	14, rue de la Rochefoucauld	75009
86	Choco-story, le musée gourmand du chocolat	28, boulevard Bonne Nouvelle	75010
87	Musée de l'éventail	2, bd de Strasbourg	75010
88	Le Manoir	18 rue de Paradis	75010
89	Musée des moulages de l'hôpital Saint Louis	1, avenue Claude Vellefaux	75010
90	Petit hôtel Bourrienne	58, rue d'Hauteville	75010
91	Le Manoir	18 rue de Paradis	75010
92	Musée du fumeur	7, rue Pache	75011
93	Musée Edith Piaf	5, rue Crespin du Gast	75011

94	Cité nationale de l'histoire et de l'immigration	293, avenue Daumesnil	75012
95	Musée des Arts forains	53, avenue des Terroirs de France	75012
96	Musée du Cinéma - Cinémathèque française	51, rue de Bercy	75012
97	Bibliothèque nationale de France - Site François Mitterrand	11, quai François Mauriac	75013
98	Cité de la Mode et du Design	34 quai d'Austerlitz	75013
99	Galerie des Gobelins	42, av. des Gobelins	75013
100	Manufacture nationale des Gobelins	42, avenue des Gobelins	75013
101	Musée national du sport	93, av. de France	75013
102	Musée des Arts Ludiques	34 Quai d'Austerlitz	75013
103	Fondation Jérôme Seydoux Pathé	73 Avenue des Gobelins	75013
104	Musée Singer Polignac	1, rue Cabanis	75014
105	Observatoire de Paris	77, av. Denfert-Rochereau	75014
106	Musée Adzak	3, rue Jonquoy	75014
107	Mémorial du Maréchal Leclerc de Hauteclocque	23, allée de la deuxième DB	75015
108	Musée Bourdelle	18, rue Antoine-Bourdelle	75015
109	Musée de la Poste	34, boulevard de Vaugirard	75015
110	Musée du Montparnasse	21, avenue du Maine	75015
111	Musée Pasteur	25, rue du Docteur Roux	75015
112	Musée des monuments français	Palais de Chaillot / 1, place du Trocadéro	75016
113	Fondation Le Corbusier - Maison La Roche	8-10, square du Docteur Blanche	75016
114	Fondation Pierre Bergé - Yves Saint Laurent	5, avenue Marceau	75016
115	Maison de Balzac	47, rue Raynouard	75016
116	Musée Baccarat	11, place des Etats-Unis	75016
117	Musée Clémenceau	8, rue Benjamin Franklin	75016
118	Musée d'Art moderne de la Ville de Paris	11, avenue du Président Wilson	75016
119	Musée de la Contrefaçon	16, rue de la Faisanderie	75016
120	Musée de l'Homme / Muséum national d'histoire naturel	Palais de Chaillot / 17, place du Trocadéro	75016
121	Musée de Radio France	116, avenue du Président Kennedy	75016
122	Musée du Vin (Paris)	Rue des eaux / 5 square Charles Dickens	75016
123	Musée Georges Clemenceau	8, rue Benjamin Franklin	75016
124	Musée Marmottan-Claude Monet (Académie des Beaux-Arts)	2, rue Louis-Boilly	75016
125	Musée national de la Marine (Palais de Chaillot)	17, place du Trocadéro	75016

126	Musée national des Arts asiatiques - Guimet	6, place d'Iéna	75016
127	Pavillon de l'eau	77, av. de Versailles	75016
128	Musée des matériaux du C. de recherche sur les monuments historiques	9, avenue Albert de Mun	75016
129	Musée Galliera	10 Avenue Pierre 1er de Serbie	75016
130	Fondation Louis Vuitton	8 Avenue du Mahatma Gandhi, 75116 Paris	75016
131	Musée de la Grande Loge de France	8, rue Puteaux	75017
132	Musée national Jean-Jacques Henner	43, avenue de Villiers	75017
133	Espace Salvador Dali	11, rue Poulbot	75018
134	Halle St Pierre (Musée d'art Naïf, collection Max Fourny)	2, rue Ronsard	75018
135	Maison de Boris Vian	6 Bis Cité Véron	75018
136	Musée de Montmartre	12, rue Cortot	75018
137	Espace Salvador Dali	11 Rue Poulbot	75018
138	Musée- Le placard d'Erik Satie	6, rue Cortot	75018
139	Philharmonie de Paris	221, avenue Jean-Jaurès	75019
140	Cité des Sciences et de l'Industrie	30, avenue Coirentin Cariou	75019
141	Musée du Taxi	44, rue Armand Carrel	75019
142	Péniche de l'eau	face au 31 Quai de l'Oise - Rond-point des Canaux	75019
143	Musée des graffitis	295 rue de Belleville	75019
144	Maison de l'air	27, rue Piat	75020

## Annexe 4 : Liste des établissements ayant participé à l'enquête 2016

Arc de triomphe	Musée de Cluny
Basilique de Saint-Denis	Musée de la Chasse et de la Nature
Catacombes	Musée de la Légion d'honneur
Chapelle Expiatoire	Musée de la vie romantique
Chapelle Notre-Dame de la Médaille miraculeuse	Musée de Montmartre
Château de Vincennes	Musée Delacroix
Cité des Sciences et de l'Industrie - Universcience	Musée d'Orsay
Conciergerie	Musée du Gal Leclerc de H. Musée Jean Moulin
Crypte Notre-Dame de Paris	Musée du Louvre
Fondation Le Corbusier	Musée du quai Branly
Jeu de Paume	Musée Galliera
Maison Auguste Comte	Musée Jacquemart-André
Maison de Balzac	Musée Picasso
Maison de Victor Hugo	Musée Rodin
Maison Européenne de la Photographie	Musée Zadkine
Montparnasse56	Museum National d'Histoire Naturelle - Jardin des Plantes
Musée Bourdelle	Palais de la Découverte - Universcience
Musée Carnavalet	Panthéon
Musée Cernuschi	Petit palais
Musée Cognacq-Jay	Philharmonie/Cité de la musique
Musée d'Art et d'Histoire du Judaïsme	Sainte-Chapelle
Musée d'Art Moderne de la Ville de Paris	Tours de Notre-Dame