



LA MONTAGNE EN MOUVEMENT

Septembre 2016

COMMUNIQUÉ DE PRESSE

SAISON 2015 / 2016 : Entre vulnérabilité et résilience

Avec 52 millions de journées-skieurs vendues durant la saison 2015/2016, la France cède la 1^{ère} place du classement mondial au profit des Etats-Unis mais demeure le premier domaine skiable d'Europe.

La saison a été marquée par un démarrage très difficile en raison de l'absence de neige à basse et moyenne altitude, puis par une météo capricieuse créant des conditions d'exploitation perturbées.

Malgré ces conditions adverses, la fréquentation définitive de la saison 2015/2016 s'établit seulement 3% en dessous de la saison 2014/2015 et à -6% par rapport à la moyenne des 4 dernières saisons. On doit cette résilience au savoir-faire et aux investissements des stations, en particulier à la neige de culture, qui sécurise l'emploi saisonnier en station.

Les chiffres à l'international

Les Etats-Unis ayant bénéficié de meilleures conditions d'enneigement cette saison, ils reprennent la 1^{ère} place du classement mondial des domaines skiables. Avec la France et l'Autriche, le trio de tête concentre plus du tiers de la fréquentation mondiale :

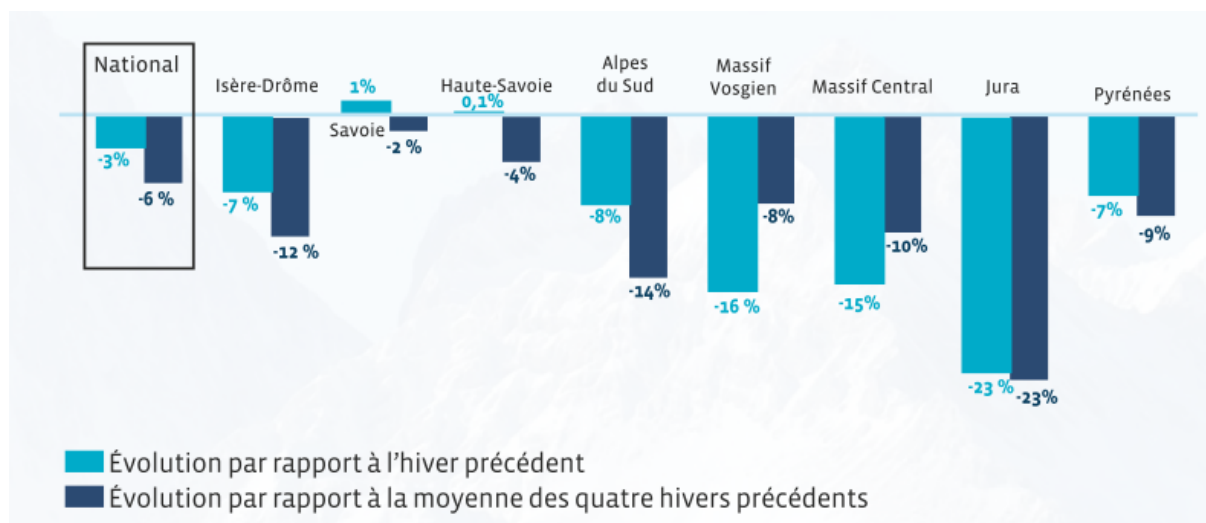
- N°1 : Etats-Unis : 53,9 millions de journées-skieur (+0,6%)
- N°2 : France : 52 millions de journées-skieur (-3%)
- N°3 : Autriche : 49,9 millions de journées-skieur (-4%)

La situation massif par massif

En dépit d'un hiver aux températures exceptionnellement douces et aux précipitations tardives, l'activité des domaines skiables a globalement bien résisté grâce au savoir-faire et aux investissements des stations.

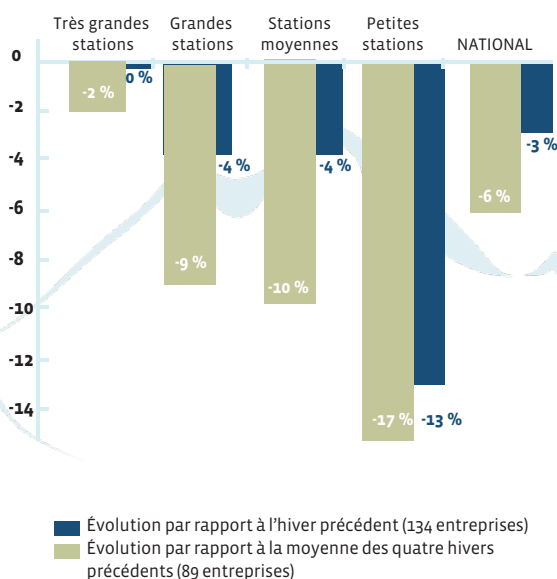
La Savoie et la Haute Savoie sont les massifs qui tirent un peu plus leur épingle du jeu.

Evolution de la fréquentation par massif



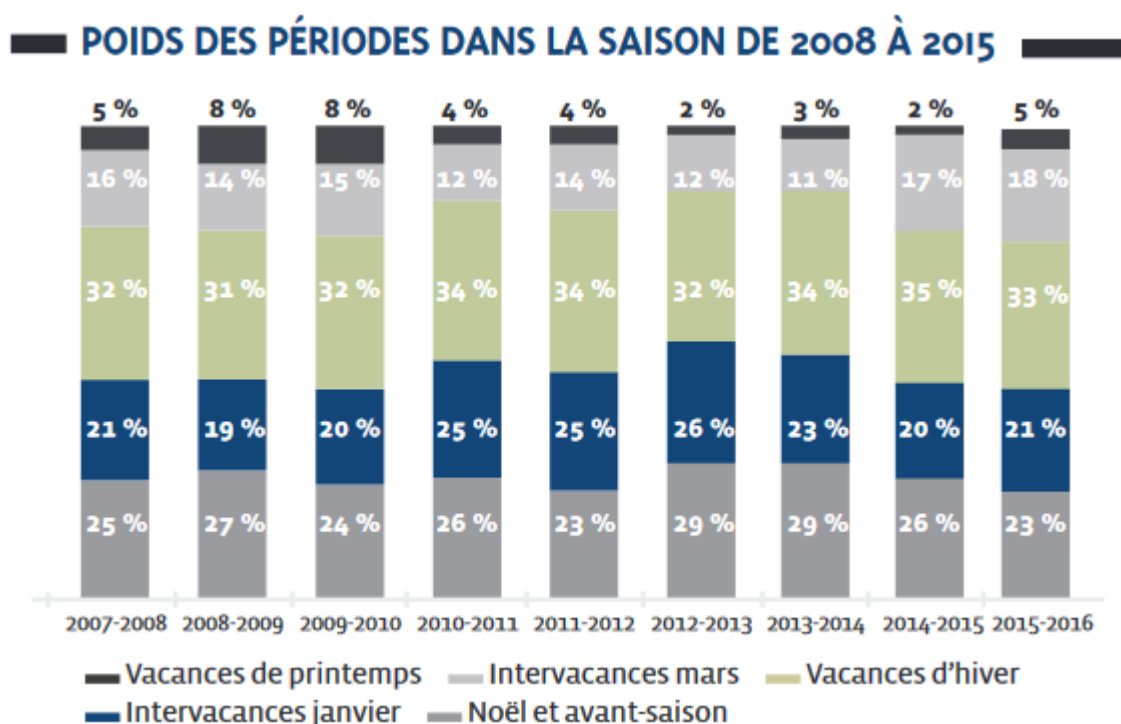
Les petites stations ont manqué de neige, à Noël/Nouvel An, mais également en février. A l'issue de cette saison particulièrement difficile pour elles et pour certaines stations de taille moyenne, de nombreux dossiers d'indemnisations Nivalliance ont été ouverts (72 dossiers pour un montant d'indemnisation de 2 850 000 euros). La solidarité entre domaines skiables a donc été au rendez-vous d'une profession soudée.

ÉVOLUTION DE LA FRÉQUENTATION PAR RAPPORT À LA MOYENNE DES 4 PRÉCÉDENTES SAISONS, EN CUMUL SUR L'ENSEMBLE DE LA SAISON – PAR TAILLES DE STATIONS (données provisoires)



Le calendrier des vacances scolaires dope la fin de saison

Conformément aux attentes des professionnels, la modification du calendrier scolaire a permis de doubler, et même plus, la fréquentation des vacances de printemps par rapport à la saison passée. Des journées plus longues et plus ensoleillées ; les offres avantageuses des stations et des professionnels engagés ont permis de reconquérir des clientèles sur cette période.



| | avant 2010 | de 2010 à 2014 | 2014/2015 | 2015/2016 |
|-------------------------------|------------|----------------|-----------|-----------|
| Noël et avant saison | | | | |
| Intervacances Janvier | 5 | 6 | 5 | 5 |
| Vacances d'hiver | 4 | 4 | 4 | 4 |
| Intervacances de mars | 4 | 4 | 5 | 4 |
| Vacances de printemps | 4 | 4 | 4 | 4 |
| Fin des vacances de printemps | 02-mai | 11/12/13 mai | 10-mai | 01-mai |

Evolution de la structure du calendrier scolaire

Tous ces éléments montrent que le retour à un calendrier scolaire normal a de suite porté des fruits, qu'il faut désormais consolider :

- en amplifiant l'opération « printemps du ski » www.printempsduski.fr , dont le bilan devra être tiré avec France Montagnes
- en mobilisant l'ensemble des acteurs des stations pour « jouer le jeu » de la fin de saison
- en redonnant rapidement aux clientèles l'envie et le réflexe de venir skier à cette période

Enseignements

Le premier enseignement de l'hiver 2015/2016 est sans aucun doute que le savoir-faire et l'investissement des domaines skiables ont permis de réduire les conséquences d'un hiver particulièrement difficile. Somme toute, pour un hiver aux températures exceptionnellement douces et aux précipitations tardives, l'activité globale a bien résisté.

Cet hiver souligne également l'importance d'optimiser les réseaux de neige de culture : le taux de couverture, ainsi que la puissance installée et la disponibilité de la ressource en eau, afin d'exploiter au mieux les périodes de froid du début de saison.

La neige de culture s'est, une fois de plus, révélée le pari gagnant à la fois pour les skieurs et pour l'embauche des salariés des stations.

Enfin, il faut se féliciter de la décision du gouvernement de revenir à un calendrier scolaire favorable au tourisme. Cette décision crée déjà les conditions d'une reconquête de la clientèle à cette période.

Contacts presse

Laurent Reynaud

Délégué général de Domaines Skiable de France

04 79 26 60 70 – l.reynaud@domaines-skiables.fr

Marie Tissier

Agence Bonne réponse

04 72 40 54 12 / 06 15 39 59 65 – m.tissier@bonne-reponse.fr



www.domaines-skiables.fr