

## Les sites culturels parisiens bénéficient de la reprise de la fréquentation touristique

**Les sites culturels parisiens ont accueilli 70,2 millions de visiteurs en 2017. Il s'agit d'une hausse de +5,9 % par rapport à 2016<sup>1</sup>. Cette performance se caractérise par une forte progression de la fréquentation étrangère. Elle illustre la reprise de la fréquentation touristique de la capitale qui en 2017 enregistrait un volume record d'arrivées hôtelières.**

L'enquête de fréquentation culturelle, menée chaque année par l'Office du Tourisme et des Congrès de Paris (OTCP), recense les données de fréquentation des musées et monuments parisiens (collections permanentes et expositions) au cours de l'année écoulée. L'enquête sur l'année 2017 porte sur la fréquentation de 62 sites et de 68 expositions temporaires.

### Fréquentation des musées et monuments en 2017

La **cathédrale Notre-Dame de Paris** et la **basilique du Sacré-Cœur de Montmartre** sont les deux monuments les plus visités de la capitale avec respectivement 12 millions et 10 millions de visiteurs en 2017. Troisième du classement, le **musée du Louvre** renoue avec la croissance avec plus de 8 millions de visiteurs et une progression de +14,8 % par rapport à 2016. Il reste le musée le plus visité au monde. La **tour Eiffel**, avec 6,2 millions d'entrées en 2017 (+4,6 %), a franchi la barre symbolique des... 300 millions de visiteurs depuis l'Exposition universelle de 1889.

La fréquentation cumulée des sites considérés dans cette enquête atteint 70,2 millions de visiteurs soit une progression de +5,9 % par rapport à 2016.

Les succès rencontrés cette année se justifient doublement.

- D'abord par une programmation culturelle attrayante. Les expositions temporaires jouent un rôle clé dans les variations annuelles de fréquentation. Des sites ont ainsi enregistré d'importantes progressions à l'image du **Grand Palais** (+24,9 %) grâce au succès de « *Gauguin l'alchimiste* » (467 378 visiteurs) ; du **Petit Palais** (+32,2 %) avec les expositions « *L'art du Pastel, de Degas à Redon* » (239 472 visiteurs) et « *Anders Zorn, le maître de la peinture suédoise* » (130 090 visiteurs) ; ou encore de la **Fondation François Sommer –Musée de la Chasse et de la Nature** (+68,7 %) avec « *Beau doublé, Monsieur le Marquis* » (94 821 visiteurs).
- Les sites ont également bénéficié d'une conjoncture touristique favorable. Les hôtels du Grand Paris ont enregistré 23,6 millions d'arrivées en 2017 soit un nouveau record annuel de fréquentation. Les arrivées étrangères ont significativement progressé de +15,2 % contre +7,5 % pour les arrivées françaises. La même tendance se retrouve dans les sites culturels avec un volume de visiteurs étrangers en hausse de +9,7 % contre +4,7 % pour les nationaux.

---

<sup>1</sup> Nous disposons de la fréquentation cumulée de 62 sites en 2017. Mais la comparaison avec 2016 (+5,9 %) est effectuée à partir de 58 sites dont nous disposons des fréquentations à la fois pour 2017 et 2016.

L'enquête apporte également des éléments sur la fréquentation de la clientèle francilienne, sur les effets de saisonnalités et sur la fréquentation des clientèles groupes/individuels.

### « Top 15 » de la fréquentation des sites culturels parisiens en 2017

Rang	Sites culturels	2016	2017	2017/2016
1	Cathédrale Notre-Dame de Paris	12 000 000	12 000 000	Estimation
2	Basilique du Sacré-Cœur de Montmartre	10 000 000	10 000 000	Estimation
3	Musée du Louvre	6 989 000	8 022 300	14,8%
4	Tour Eiffel	5 934 000	6 207 303	4,6%
5	Centre Pompidou	3 335 509	3 337 000	0,0%
6	Musée d'Orsay	2 997 622	3 177 842	6,0%
7	Universcience - Cité des sciences et de l'industrie	2 196 194	2 439 072	11,1%
8	Chapelle Notre-Dame de la Médaille miraculeuse	2 000 000	2 000 000	Estimation
9	MNHN : Grand site du Jardin des plantes	1 586 450	1 763 262	11,1%
10	Arc de triomphe	1 342 361	1 583 260	17,9%
11	Grand Palais	1 130 556	1 412 060	24,9%
12	Fondation Louis Vuitton	1 021 727	1 402 245	37,2%
13	Musée de l'Armée	1 206 065	1 176 984	-2,4%
14	Musée du quai Branly - Jacques Chirac	1 151 922	1 173 712	1,9%
15	Petit Palais	885 798	1 171 220	32,2 %

### Fréquentation des expositions temporaires

Près de **10,2 millions de visites** ont été comptabilisées en 2017 pour **68 expositions temporaires** présentées au sein de 25 sites parisiens. Nous comptabilisons 19 expositions de plus de 200 000 visiteurs (7,0 millions de visiteurs et 69,0 % du nombre d'entrées).

L'exposition « *Etre moderne. Le MoMA à Paris* » à la **Fondation Louis Vuitton** a été l'exposition la plus visitée du Grand Paris en 2017 (755 184 visiteurs). Deux autres expositions ont accueilli plus de 500 000 visiteurs : « *Christian Dior, couturier du rêve* » (708 000 visiteurs) au **MAD - Musée des arts décoratifs** et la rétrospective « *David Hockney* » (620 945 visiteurs) au **Centre Pompidou**.

### « Top 10 » de la fréquentation des expositions temporaires 2017

Sites	Expositions	Visiteurs
Fondation Louis Vuitton	Etre moderne. Le MoMA à Paris	755 184
MAD - Musée des Arts décoratifs	Christian Dior, couturier du rêve	708 000
Centre Pompidou	David Hockney	620 945
Grand Palais	Gauguin l'alchimiste	467 378
Musée d'Orsay	Au-delà des étoiles. Le paysage (...) de Monet à Kandinsky	453 740
Musée de l'Orangerie	Chefs-d'œuvre du Bridgestone Museum	419 740
Musée d'Orsay	Portraits de Cézanne	415 773
Musée d'Orsay	Degas Danse Dessins. Hommage à Degas avec P. Valéry	393 775
Grand Palais	Irving Penn	330 208
Musée du Louvre	Vermeer et les maîtres de la peinture de genre	325 000

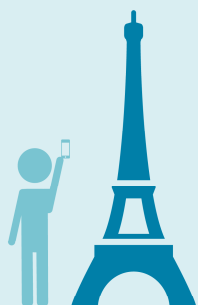
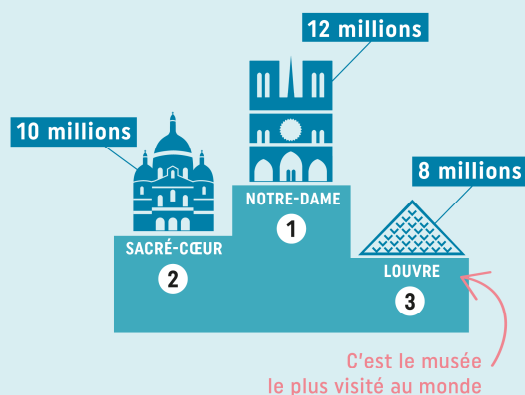
Pour lire l'intégralité de l'enquête sur **www.parisinfo.com** cliquez ici : <https://bit.ly/2l3G8NB>

# FRÉQUENTATION DES MUSÉES ET DES MONUMENTS PARISIENS

## 2017

**70,2 millions** de visiteurs dans 58 sites

**+ 5,9 % par rapport à 2016**  
+ 9,7 % pour les étrangers  
+ 4,7 % pour les Français



**302 955 047**  
personnes ont visité la tour Eiffel depuis son inauguration en **1889**, dont 6,2 millions en 2017.

**10,2 millions** de visiteurs dans 68 expositions temporaires

- 1 « Être Moderne. Le MoMA à Paris »  
Fondation Louis Vuitton / 755 184 visiteurs
- 2 « Christian Dior, couturier du rêve »  
MAD – Musée des Arts décoratifs / 708 000 visiteurs
- 3 « David Hockney »  
Centre Pompidou / 620 945 visiteurs

## A propos

**L'Observatoire économique du tourisme parisien**, service de l'Office du Tourisme et des Congrès de Paris, recueille et analyse l'information statistique permettant de décrire l'activité touristique. Il s'attache à identifier et accompagner les nouvelles tendances du tourisme à Paris et mène des enquêtes permettant aux professionnels de se positionner au sein de leur secteur et de mieux répondre à la demande. Carrefour de l'information touristique parisienne, l'Observatoire est une interface entre les professionnels du tourisme, le milieu universitaire mais également avec les journalistes. Il travaille en réseau avec d'autres villes européennes afin d'échanger sur les bonnes pratiques et positionner Paris dans la compétition touristique internationale.

## Contacts presse

Véronique Potelet / [vpotelet@parisinfo.com](mailto:vpotelet@parisinfo.com) / 01 49 52 53 27  
Claire Moreau / [cmoreau@parisinfo.com](mailto:cmoreau@parisinfo.com) / 01 49 52 53 34