

# CHIFFRES et STATISTIQUES

## Observation et statistiques

Ministère de l'Écologie, de l'Énergie, du Développement Durable et de l'Aménagement du Territoire  
 Commissariat général au développement durable  
 Service de l'observation et des statistiques

N° 22 mars 2009

## Construction de locaux : Résultats à fin février 2009 (France entière)

### Surface des locaux

	février 2009		créations des 3 derniers mois		créations des 12 derniers mois	
	créations	annulations	cumul	variation (1) en %	cumul	variation (2) en %
<b>AUTORISÉS</b>	<b>3 058,4</b>	<b>409,3</b>	<b>9 242,0</b>	<b>-2,5</b>	<b>38 422,1</b>	<b>-22,1</b>
Bureaux	509,8	84,5	1 502,2	16,6	6 336,8	6,8
Commerces	567,0	35,2	1 581,9	17,2	5 380,2	-8,3
Bâtiments industriels	423,3	98,7	1 384,0	-41,3	8 359,6	-23,6
Stockage non agricole	697,1	55,6	2 018,4	60,7	7 279,3	59,4
Locaux agricoles y c. stockage	187,8	40,3	614,8	-51,5	3 012,2	-75,6
Équip. coll. d'enseignement, de formation et de recherche	207,7	19,2	552,6	46,8	1 738,1	-23,7
Équip. coll. de santé, d'hygiène et d'action sociale	227,6	26,1	890,3	5,7	3 593,4	-0,9
Équip. coll. de culture et de loisirs	97,5	23,4	316,4	-19,4	1 264,2	-42,7
Hôtels, motels et autres locaux d'hébergement	92,0	26,0	266,9	64,8	923,9	12,3
Équip. coll. de transport, parkings et autres	48,5	0,2	114,5	-37,4	534,7	-25,1
<b>DÉCLARÉS COMMENCÉS</b>	<b>2 390,8</b>	<b>25,4</b>	<b>6 294,3</b>	<b>-24,9</b>	<b>32 507,5</b>	<b>-20,4</b>
Bureaux	280,6	1,3	800,0	-16,7	4 234,0	-7,2
Commerces	312,8	1,0	832,5	-11,0	3 986,3	-17,1
Bâtiments industriels	525,0	12,9	1 476,3	-24,9	7 367,9	-13,4
Stockage non agricole	265,6	0,4	808,8	32,5	3 313,9	6,8
Locaux agricoles y c. stockage	390,9	1,1	1 044,9	-54,6	6 610,2	-41,1
Équip. coll. d'enseignement, de formation et de recherche	147,2	0,0	331,1	-9,8	1 652,1	-19,7
Équip. coll. de santé, d'hygiène et d'action sociale	280,1	0,0	555,0	-14,8	2 879,7	-9,2
Équip. coll. de culture et de loisirs	109,6	1,9	235,7	-42,1	1 439,8	-32,7
Hôtels, motels et autres locaux d'hébergement	34,8	6,8	97,1	-17,6	533,2	-10,5
Équip. coll. de transport, parkings et autres	44,1	0,0	112,9	81,4	490,4	-25,1

Source : SOeS, Sitadel

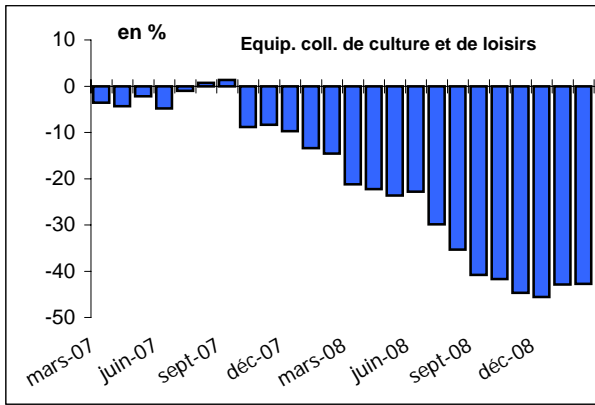
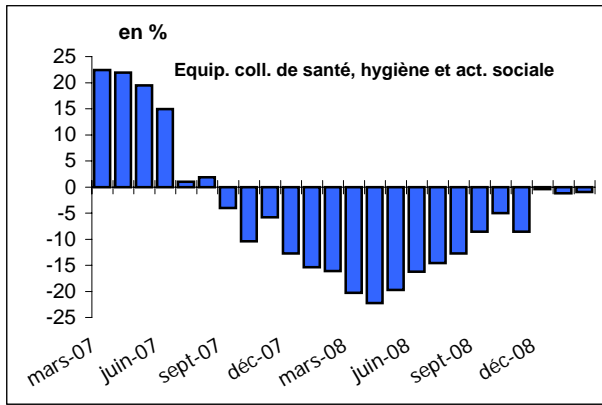
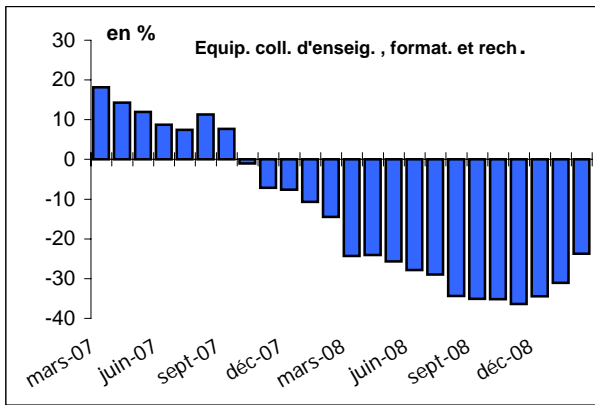
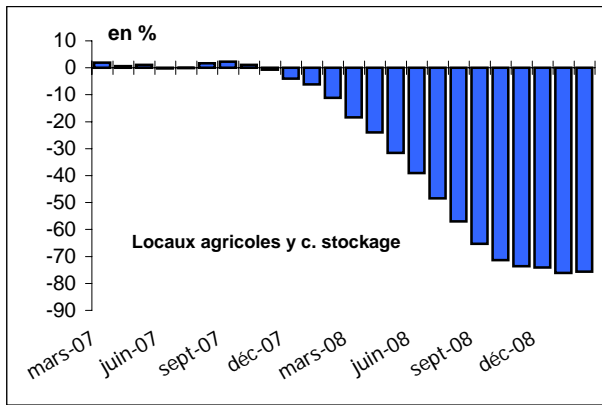
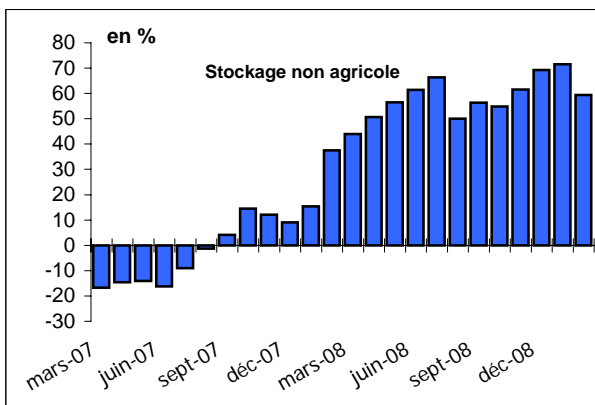
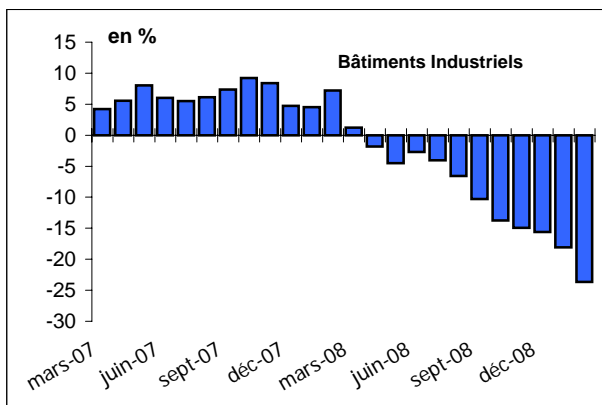
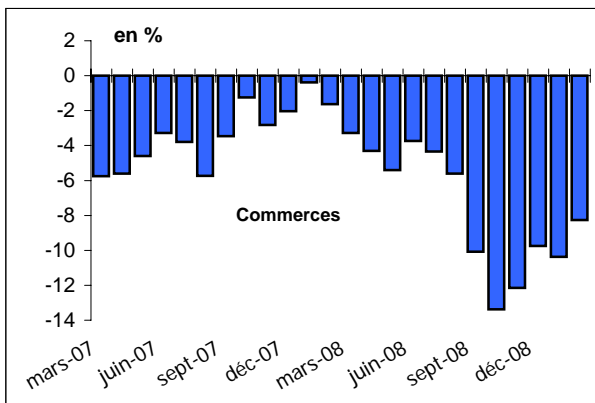
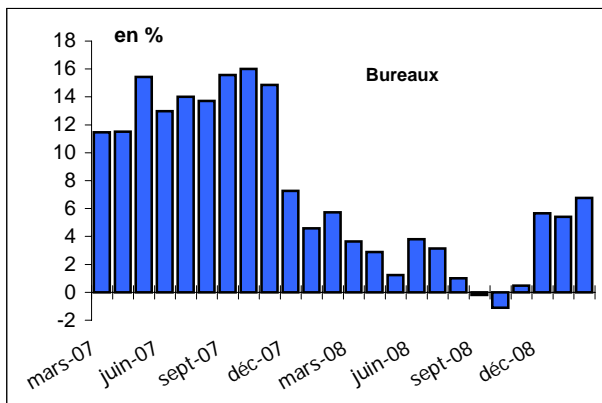
Unité : millier de m<sup>2</sup>

(1) (déc.08 à févr.09) / (déc.07 à févr.08)

(2) (mars.08 à févr.09) / (mars.07 à févr.08)

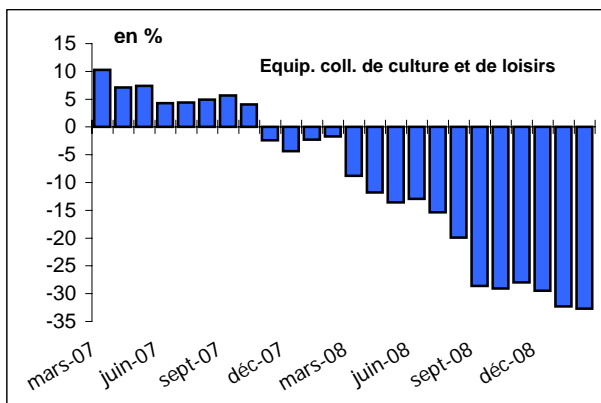
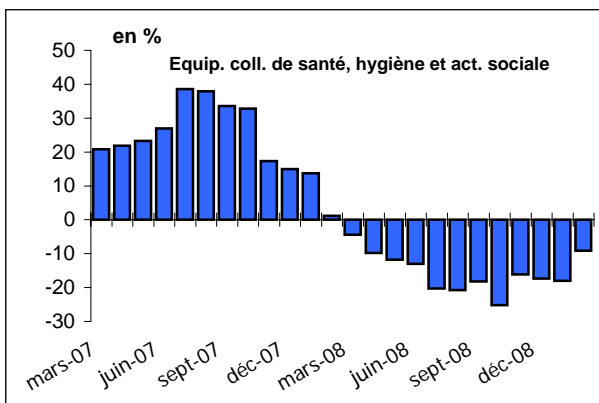
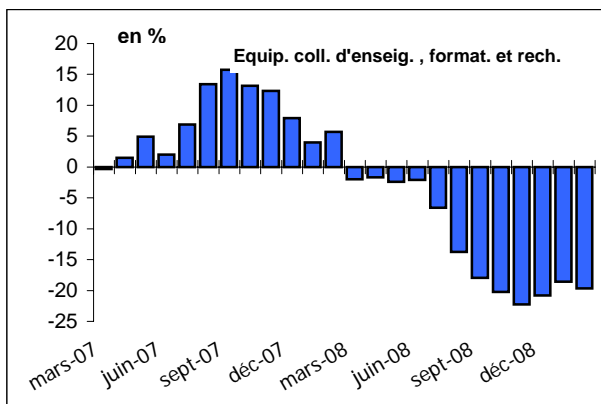
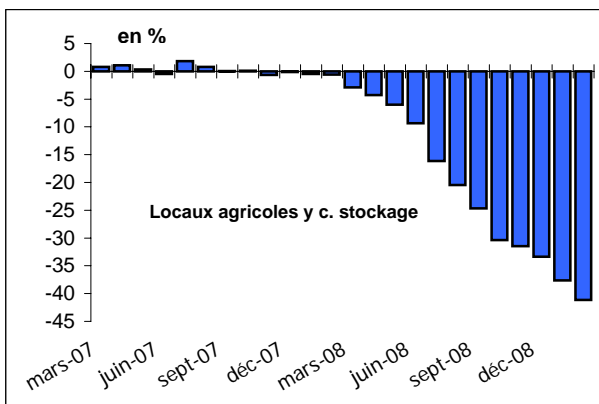
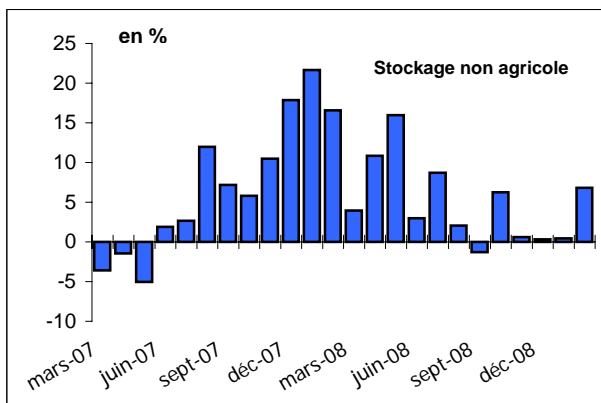
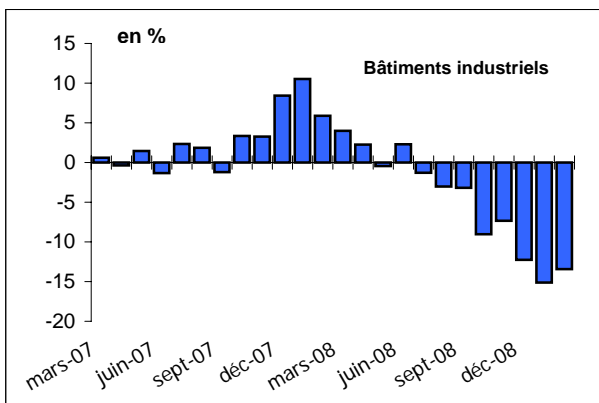
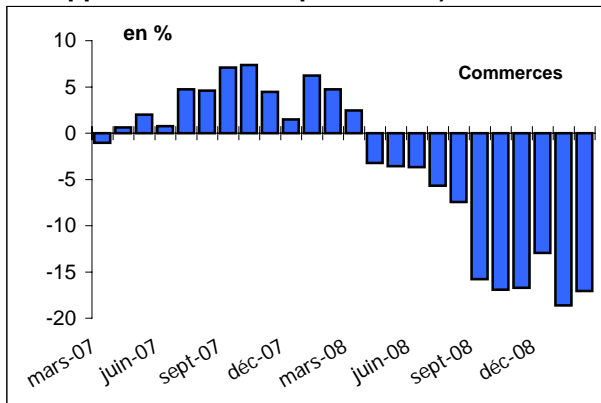
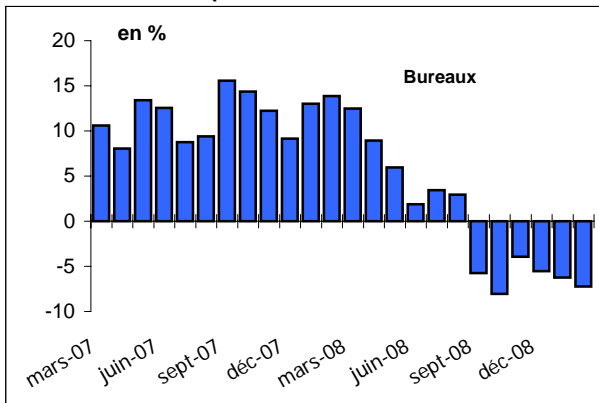
La notion de stockage agricole a disparu en tant que telle dans les nouveaux formulaires remplis au moment de l'instruction. Les évolutions constatées sur les bâtiments de stockage (agricole et non agricole) sont donc à interpréter avec prudence.

**Surfaces par types de locaux autorisés  
(variation des 12 derniers mois par rapport aux 12 mois précédents)**



Source : SOeS, Sitadel

**Surfaces par types de locaux commencés  
(variation des 12 derniers mois par rapport aux 12 mois précédents)**



Source : SOeS, Sitadel

## Surface des locaux par région

Régions	AUTORISÉS			DÉCLARÉS COMMENCÉS		
	mars 07	mars 08	Variation (1)	mars 07	mars 08	Variation (1)
	à févr 08	à févr 09	en %	à févr 08	à févr 09	en %
<b>FRANCE ENTIÈRE</b>	<b>49 315,4</b>	<b>38 422,1</b>	<b>-22,1</b>	<b>40 830,0</b>	<b>32 507,5</b>	<b>-20,4</b>
<b>FRANCE METROPOLITAINE</b>	<b>48 965,2</b>	<b>37 933,7</b>	<b>-22,5</b>	<b>40 640,5</b>	<b>32 386,2</b>	<b>-20,3</b>
ALSACE	1 312,5	1 124,6	-14,3	870,4	964,2	10,8
AQUITAINE	2 596,2	2 254,9	-13,1	2 301,0	1 893,7	-17,7
AUVERGNE	1 336,0	750,5	-43,8	1 216,7	875,3	-28,1
BASSE-NORMANDIE	1 856,3	1 549,6	-16,5	1 488,2	1 389,1	-6,7
BOURGOGNE	1 471,3	1 046,4	-28,9	1 063,8	805,1	-24,3
BRETAGNE	4 241,1	2 281,3	-46,2	3 595,3	2 622,3	-27,1
CENTRE	1 815,3	1 827,0	0,6	1 580,0	1 422,4	-10,0
CHAMPAGNE-ARDENNE	1 276,0	1 239,1	-2,9	1 054,4	896,4	-15,0
CORSE	160,6	109,5	-31,8	81,8	60,9	-25,6
FRANCHE-COMTÉ	928,1	552,8	-40,4	762,3	819,8	7,5
HAUTE-NORMANDIE	1 438,2	763,5	-46,9	1 342,4	743,4	-44,6
ÎLE-DE-FRANCE	5 525,7	5 904,1	6,8	4 305,8	3 809,9	-11,5
LANGUEDOC-ROUSSILLON	1 849,4	1 818,8	-1,7	1 637,7	1 565,5	-4,4
LIMOUSIN	748,0	415,3	-44,5	672,3	523,8	-22,1
LORRAINE	1 615,1	985,1	-39,0	1 458,0	1 002,5	-31,2
MIDI-PYRÉNÉES	3 174,6	1 750,6	-44,9	2 389,5	1 913,3	-19,9
NORD - PAS-DE-CALAIS	2 646,0	2 081,5	-21,3	2 295,9	2 053,0	-10,6
PAYS DE LA LOIRE	4 811,9	3 165,7	-34,2	3 839,3	2 577,9	-32,9
PICARDIE	1 453,8	1 098,0	-24,5	1 169,7	698,5	-40,3
POITOU-CHARENTES	1 904,1	1 223,4	-35,7	1 614,9	1 166,3	-27,8
PROVENCE-ALPES-CÔTE D'AZUR	2 050,0	2 008,0	-2,0	1 467,5	1 183,7	-19,3
RHÔNE-ALPES	4 755,0	3 984,0	-16,2	4 433,6	3 399,2	-23,3
<b>DROM (2)</b>	<b>350,2</b>	<b>488,4</b>	<b>39,5</b>	<b>189,5</b>	<b>121,3</b>	<b>-36,0</b>

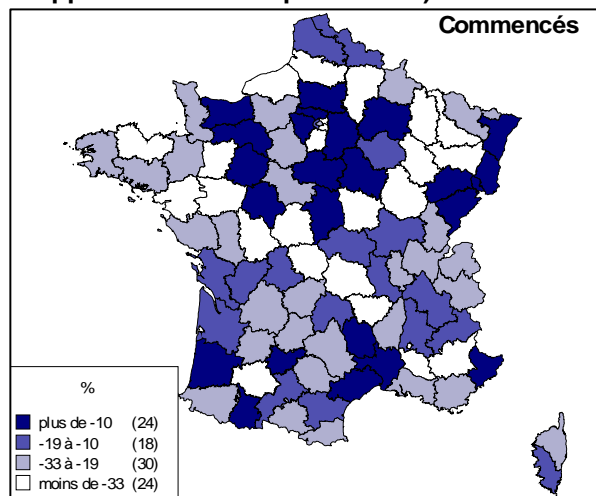
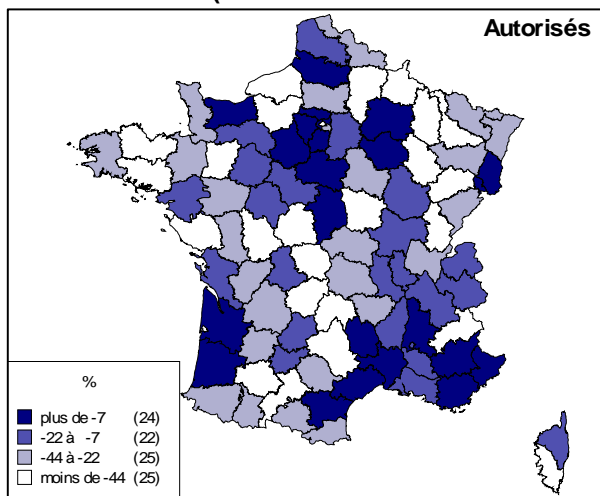
Source : SOeS, Sitadel

Unité : millier de m<sup>2</sup>

(1) (mars 08 à févr. 09) / (mars 07 à févr. 08)

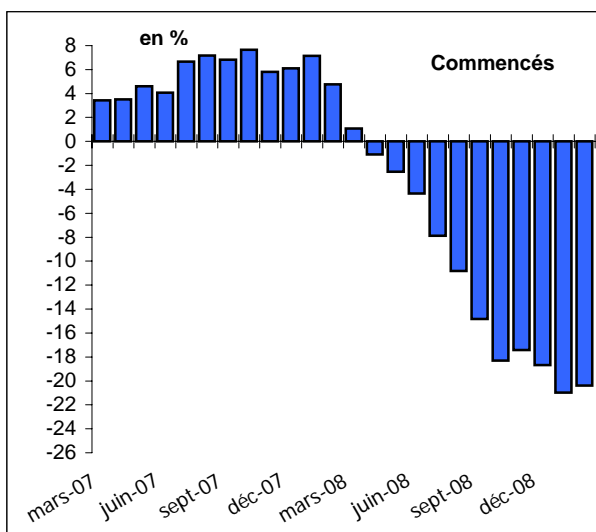
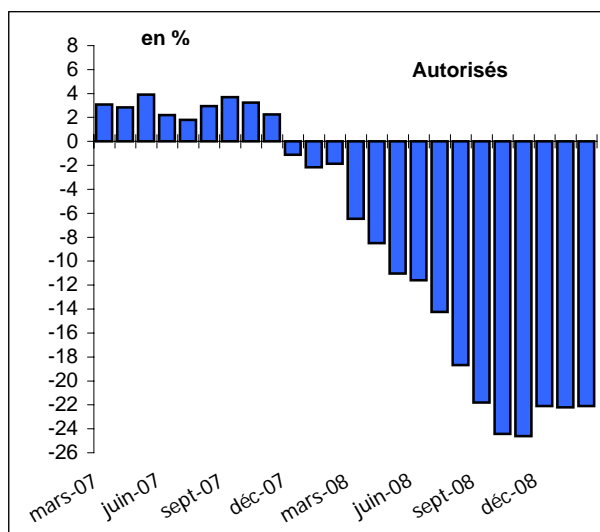
(2) Départements et Régions d'Outre-Mer

**Surfaces des locaux par département métropolitain  
(variation des 12 derniers mois par rapport aux 12 mois précédents)**



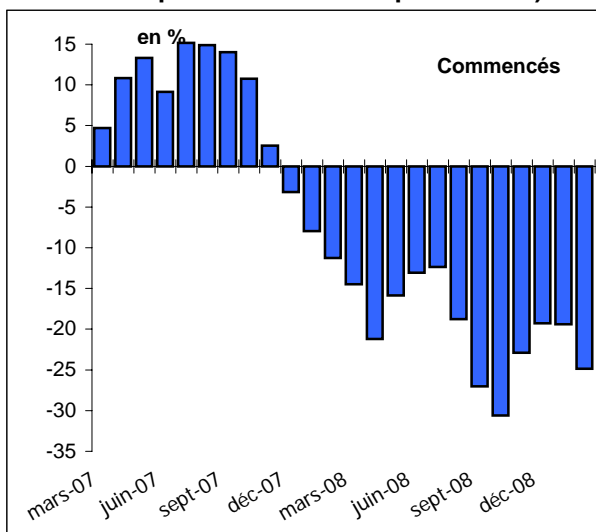
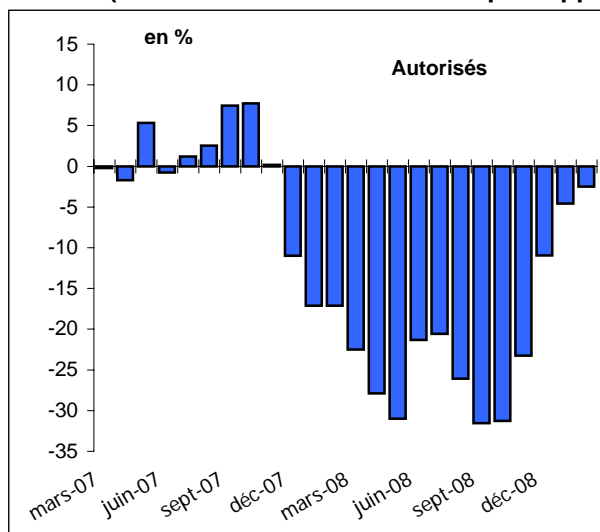
Source : SOeS, Sitadel

**Surfaces des locaux (variation des 12 derniers mois par rapport aux 12 mois précédents)**



Source : SOeS, Sitadel

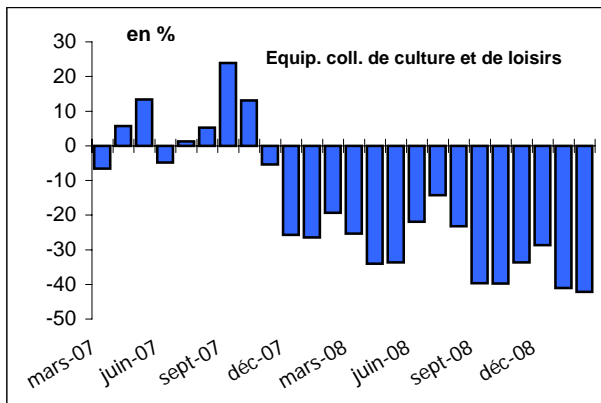
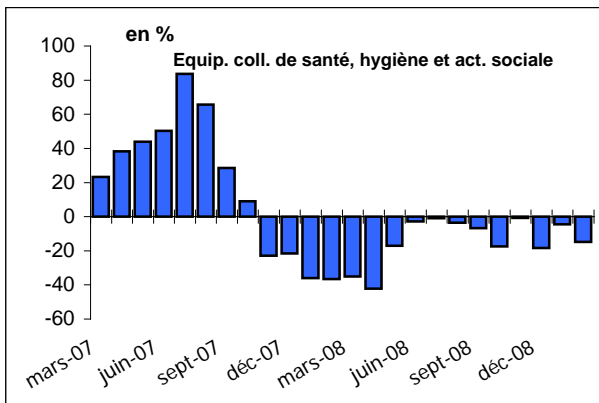
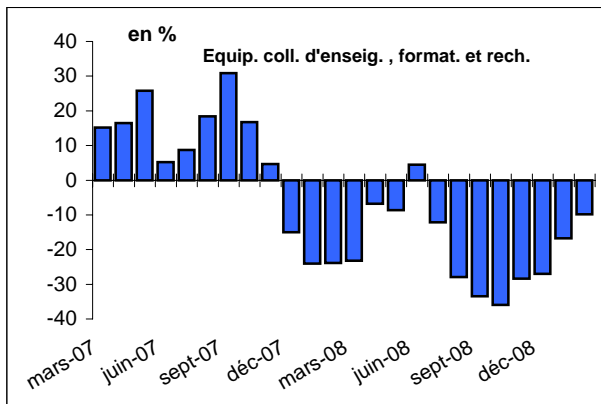
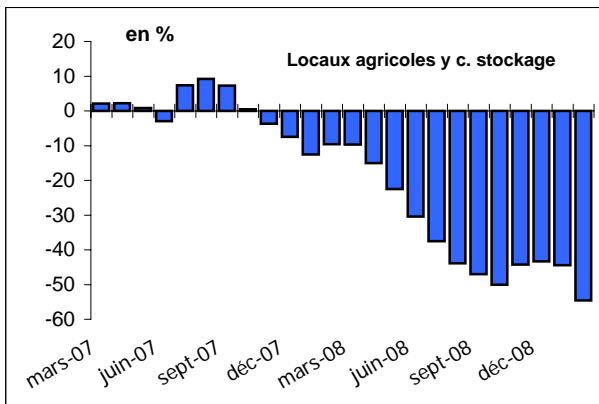
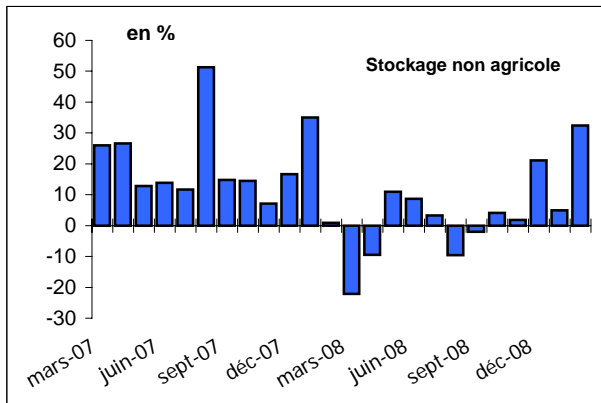
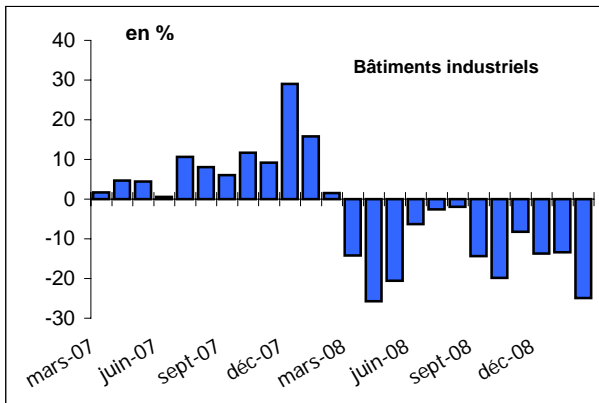
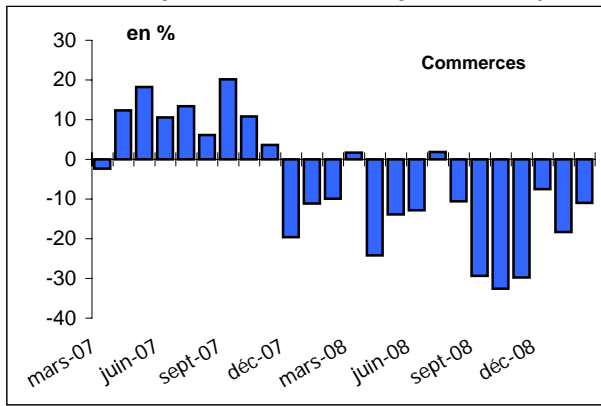
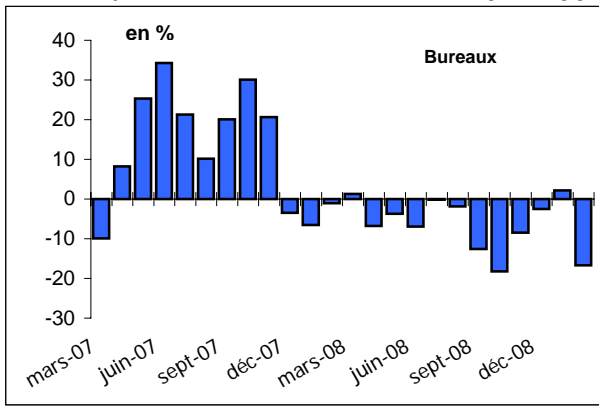
**Surfaces des locaux  
(variation des 3 derniers mois par rapport à la même période de l'année précédente)**



Source : SOeS, Sitadel



**Surfaces par types de locaux commencés  
(variation des 3 derniers mois par rapport à la même période de l'année précédente)**



Source : SOeS, Sitadel