

Les demandes d'asile

En 2014, l'OFPRA a pris un total de 52 004 décisions hors mineurs accompagnants, soit une augmentation de 10,7% du nombre de décisions par rapport à 2013. 8 738 décisions d'accord ont été prises contre 5 978 en 2013.

En 2014, la CNDA a rendu 37 345 décisions, soit une hausse de 1,5% du nombre de décisions par rapport à 2013.

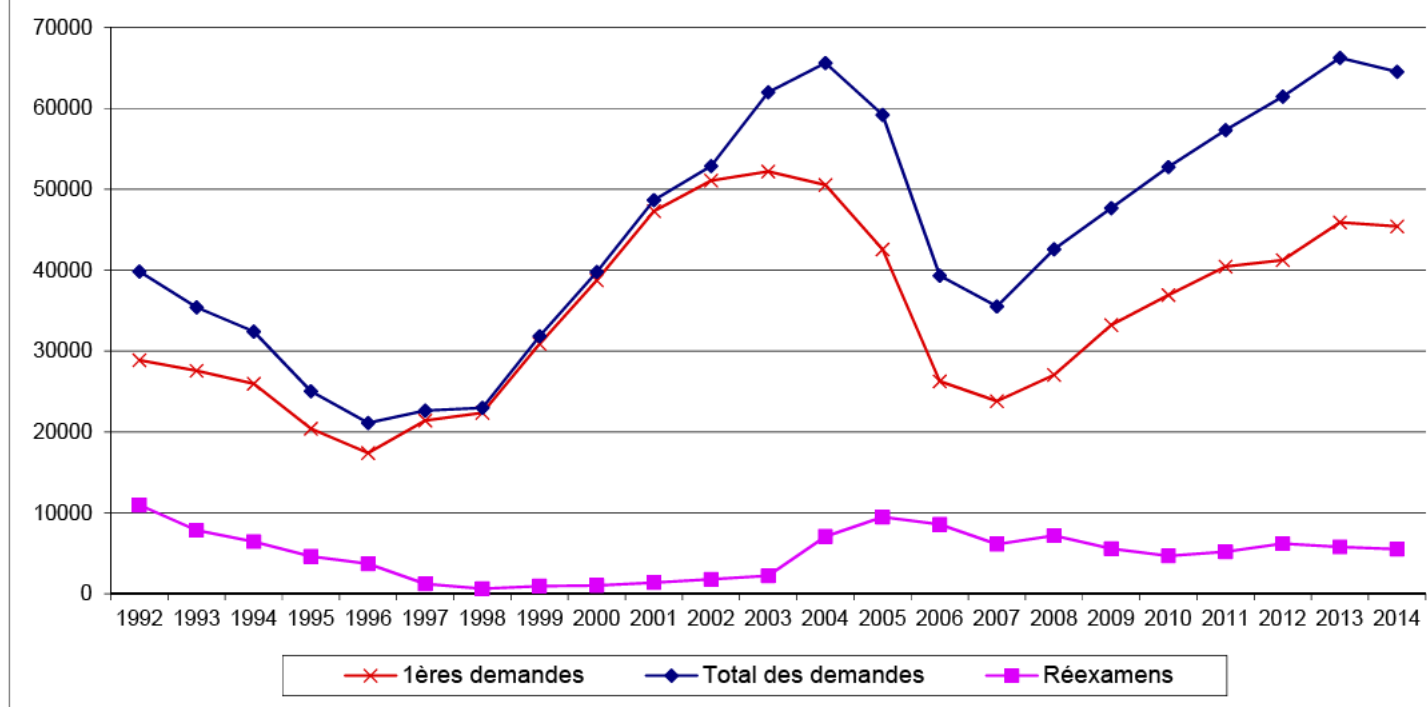
Au total, le nombre de décisions d'accord d'un statut de protection (réfugié et protection subsidiaire) prises par l'OFPRA et la CNDA s'établit en 2014 à 14 564, en hausse de 27,4% par rapport au total des décisions positives de 2013.

Décompte des procédures OFPRA et CNDA (hors mineurs accompagnants)	2008	2009	2010	2011	2012	2013	2014	Evolution 2014-2013
Premières demandes	27 063	33 235	36 931	40 464	41 254	45 925	45 413	-1,1%
Demandes mineurs accompagnants	8 341	8 883	11 143	11 683	14 001	14 536	13 612	-6,4%
Total des premières demandes	35 404	42 118	48 074	52 147	55 255	60 461	59 025	-2,4%
Réexamens	7 195	5 568	4 688	5 190	6 213	5 790	5 511	-4,8%
Total des demandes	42 599	47 686	52 762	57 337	61 468	66 251	64 536	-2,6%
Décisions OFPRA	32 017	35 490	37 789	42 377	46 267	46 987	52 004	+10,7%
<i>dont attribution de l'asile (A)</i>	5 153	5 048	5 096	4 630	4 348	5 978	8 738	+46,2%
<i>dont protection subsidiaire</i>	673	1 141	1 015	1 275	1 185	1 106	1 924	+74,0%
Recours reçus par la CNDA	21 636	25 134	27 445	31 983	36 362	34 752	37 345	+7,5%
Décisions CNDA	25 067	20 343	23 868	34 595	37 350	38 540	39 115	+1,5%
<i>dont annulations (B)</i>	6 331	5 353	5 281	6 125	5 680	5 450	5 826	+6,9%
<i>dont protection subsidiaire</i>	1 129	1 318	1 035	1 195	1 390	1 179	1 578	+33,8%
Total attribution de l'asile (A)+(B)	11 484	10 401	10 377	10 755	10 028	11 428	14 564	+27,4%
<i>dont protection subsidiaire</i>	1 802	2 459	2 050	2 470	2 575	2 285	3 502	+53,3%

Périmètre : Métropole + DOM-COM

Sources : OFPRA – CNDA

L'asile en France depuis 1992



Sources : OFPRA – CNDA

Les dix premiers pays pour les demandes d'asile¹ :

	2013		2014 (provisoire)
REP. DEM. CONGO	3 966	REP. DEM. CONGO	3 783
KOSOVO	3 514	CHINE	2 499
ALBANIE	3 288	BANGLADESH	2 425
BANGLADESH	2 921	RUSSIE	2 137
RUSSIE	2 609	SYRIE	2 071
CHINE	2 123	PAKISTAN	2 042
GUINEE	1 891	ALBANIE	1 944
SRI LANKA	1 771	SOUDAN	1 792
GEORGIE	1 757	HAÏTI	1 730
PAKISTAN	1 683	GUINEE	1 611

Source : OFPRA

¹ Premières demandes hors mineurs accompagnants et hors réexamens.