

[Vos vêtements ne vous plaisent plus... Donnez-leur une seconde vie !]

Comment déposer ses vêtements ?



Vêtements propres



Vêtements pliés



Chaussures par paires



Sacs fermés

Que peut-on déposer ?

Vêtements, chaussures, petites maroquineries, tissus d'ameublement, linge de maison.

Où déposer ?

Dans les bornes situées :

- 1) Dans les déchèteries de l'agglomération
- 2) Dans les boutiques Ding Fring du Relais Atlantique
- 3) Auprès des associations qui récupèrent les vêtements en bon état : Croix Rouge, Emmaüs, Le Secours Populaire, Le Secours Catholique....

www.nantesmetropole.fr

N° Vert 0 800 344 000

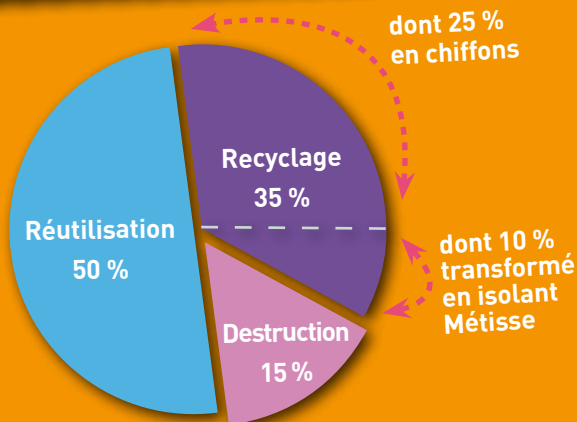
APPEL GRATUIT DEPUIS UN POSTE FIXE
Du lundi au vendredi de 8h00 à 17h00

[Vos vêtements ne vous plaisent plus... Donnez-leur une seconde vie !]

La filière vêtements à Nantes Métropole, c'est :

- ➔ 41 emplois en insertion,
- ➔ Un réseau de 5 structures solidaires (1 centre de tri + 4 boutiques),
- ➔ 68 000 clients en 2011 sur l'ensemble des boutiques solidaires qui récupèrent des vêtements et chaussures,
- ➔ Entre 5 et 7kg de vêtements récupérés par an et par hab.

Qu'est-ce que ça devient ?



www.nantesmetropole.fr

N° Vert 0 800 344 000

APPEL GRATUIT DEPUIS UN POSTE FIXE
Du lundi au vendredi de 8h00 à 17h00

ou contacter :

Le Relais Atlantique

www.lerelais.org

contact@relais-atlantique.fr