



# Présentation du programme NATURE 2050

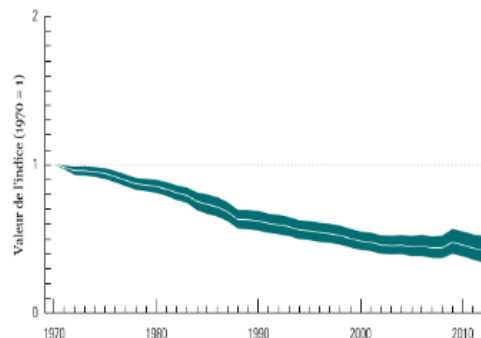


## La biodiversité, un **capital** qui s'érode

Taux d'extinction historiques et projections pour le 21<sup>ème</sup> siècle

- **100 à 10 000 fois plus rapide** que par le passé
- **60% des écosystèmes dégradés**

Le changement climatique **accélère** l'érosion de la biodiversité et des services écosystémiques



L'Indice Planète Vivante du WWF affiche un déclin de 58 % entre 1970 et 2012

Légende

- Indice Planète Vivante
- Intervalle de confiance

Des réponses politiques :



## La Méditerranée, l'un des hotspots mondiaux de biodiversité:

=> 17 000 espèces, soit 8 à 9% de la biodiversité mondiale

## Problématiques environnementales :



- **érosion des côtes**



- **hausse du niveau de la mer** : + 14 cm de 1985 à 2015



- **rejets des stations d'épuration** : 3/4 des effluents des station d'épuration de la Métropole se jettent en mer ou dans l'étang de Berre
- **artificialisation du littoral et des fonds marins** de faible profondeur

➔ Particulièrement soumis aux pressions anthropiques les petits fonds et canyons sous-marins sont indispensable à la bonne santé du milieu marin



## ✓ Des obligations réglementaires croissantes

- Loi n° 2001-420 du 15 mai 2001 relative aux nouvelles régulations économiques (reporting extra-financier des entreprises)
- Loi n° 2008-757 du 1er août 2008 relative à la responsabilité environnementale
- Loi n° 2014-366 du 24 mars 2014 pour l'accès au logement et un urbanisme rénové
- Loi n° 2015-992 du 17 août 2015 relative à la transition énergétique pour la croissance verte
- Loi n° 2016-1087 du 8 août 2016 pour la reconquête de la biodiversité, de la nature et des paysages
- l'ordonnance n°2017-1180 du 19 juillet 2017 et le décret n°2017-1265 du 9 août 2017 de transposition de la directive 2014/95/UE sur la RSE / Déclaration de Performance Extra-Financière

## ✓ Une demande de « nature » de la part des consommateurs-citoyens

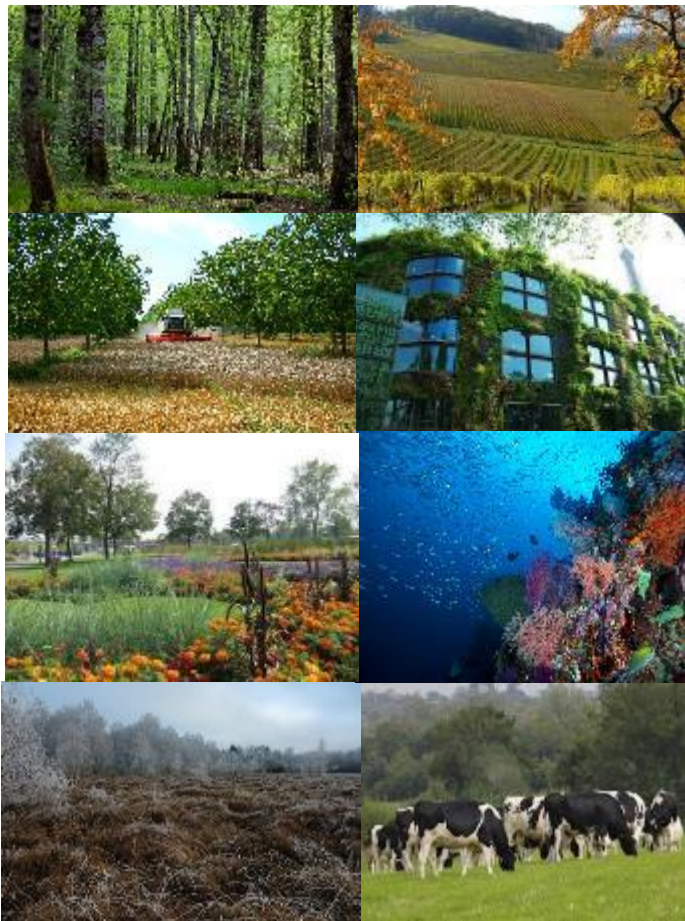
Forte exigence de Responsabilité Sociétale et  
Environnementale adressée aux entreprises



Un **programme d'action national d'adaptation** des territoires naturels, agricoles, et forestiers, urbains et marins **au changement climatique à l'horizon 2050** ainsi que de restauration et **préservation de la biodiversité** par la mise en œuvre de **solutions fondées sur la nature**



Une réponse de CDC Biodiversité pour contribuer à la transition écologique



Lancé en octobre 2016, **le programme Nature 2050 vise à promouvoir et à financer la mise en œuvre de solutions fondées sur la nature** qui contribueront à l'horizon 2050, à atteindre les objectifs suivants :

- **préserver et restaurer la biodiversité** et ainsi le maintien et la valorisation des bouquets de services écosystémiques,
- **atténuer les changements climatiques** en réduisant les émissions de GES et en renforçant les capacités de séquestration de CO<sub>2</sub>,
- **adapter les territoires à ces changements**, notamment en limitant leurs effets (ex : îlot de chaleur en ville) et les risques naturels (glissement de terrain, érosion, inondation, sécheresse, incendie, submersion marine ...).

## CINQ CIBLES POUR L'ACTION



ZONES  
HUMIDES



CONTINUITÉS  
ÉCOLOGIQUES



TRANSITIONS  
AGRICOLE ET  
FORESTIÈRE



BIODIVERSITÉ  
EN VILLE



ÉCOSYSTÈMES  
MARINS ET  
CÔTIERS

## Instances de gouvernance :

- **Comité de Pilotage**



AGIR pour la  
BIODIVERSITÉ



MUSÉUM  
NATIONAL D'HISTOIRE NATURELLE



FONDATION  
NICOLAS HULOT  
POUR LA NATURE  
ET L'HOMME



AGENCE FRANÇAISE  
POUR LA BIODIVERSITÉ

ÉTABLISSEMENT PUBLIC DE L'ÉTAT

- **Comité Technique et thématique**
- **Conseil scientifique de CDC Biodiversité**
- **Nombreux rendez-vous avec les parties prenantes**

**CDC BIODIVERSITÉ  
S'ENGAGE :  
5 € VERSÉS  
AUJOURD'HUI  
= 1 M<sup>2</sup> DE TERRITOIRE  
RESTAURÉ ET ADAPTÉ  
AUX CHANGEMENTS  
CLIMATIQUES  
JUSQU'EN 2050**

**Votre entreprise peut choisir la métrique** correspondant à son engagement.

Par exemple :

- **Emprise au sol** : restaurer 1m<sup>2</sup> par m<sup>2</sup> occupé ou construit
- **Nombre de salariés** : 10m<sup>2</sup> par salarié (calculé sur l'impact global)
- **Emissions de CO2** : restaurer une surface équivalente à impactée par ses émissions de CO2 ou viser la séquestration d'une quantité donnée de CO2
- **Etc.**



# Les outils du programme

Nature 2050 offre un relais de communication supplémentaire sur les actions en faveur de la **biodiversité**, une opportunité d'adresser **la thématique de l'adaptation au changement climatique**, en confortant son **ancrage territorial**.



Evènements locaux et nationaux



Visite de site



Vignette



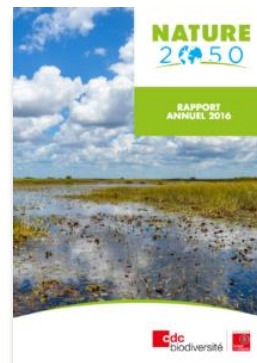
Adhésion au Club B4B+ \*



Accompagnement  
stratégie d'entreprise



Revues de presse et newsletters



Rapport annuel



Certificat

\* Groupe de travail visant à la création d'un indicateur quantitatif de l'impact des entreprises sur la biodiversité

# Les contributeurs et les partenaires

## De grands contributeurs

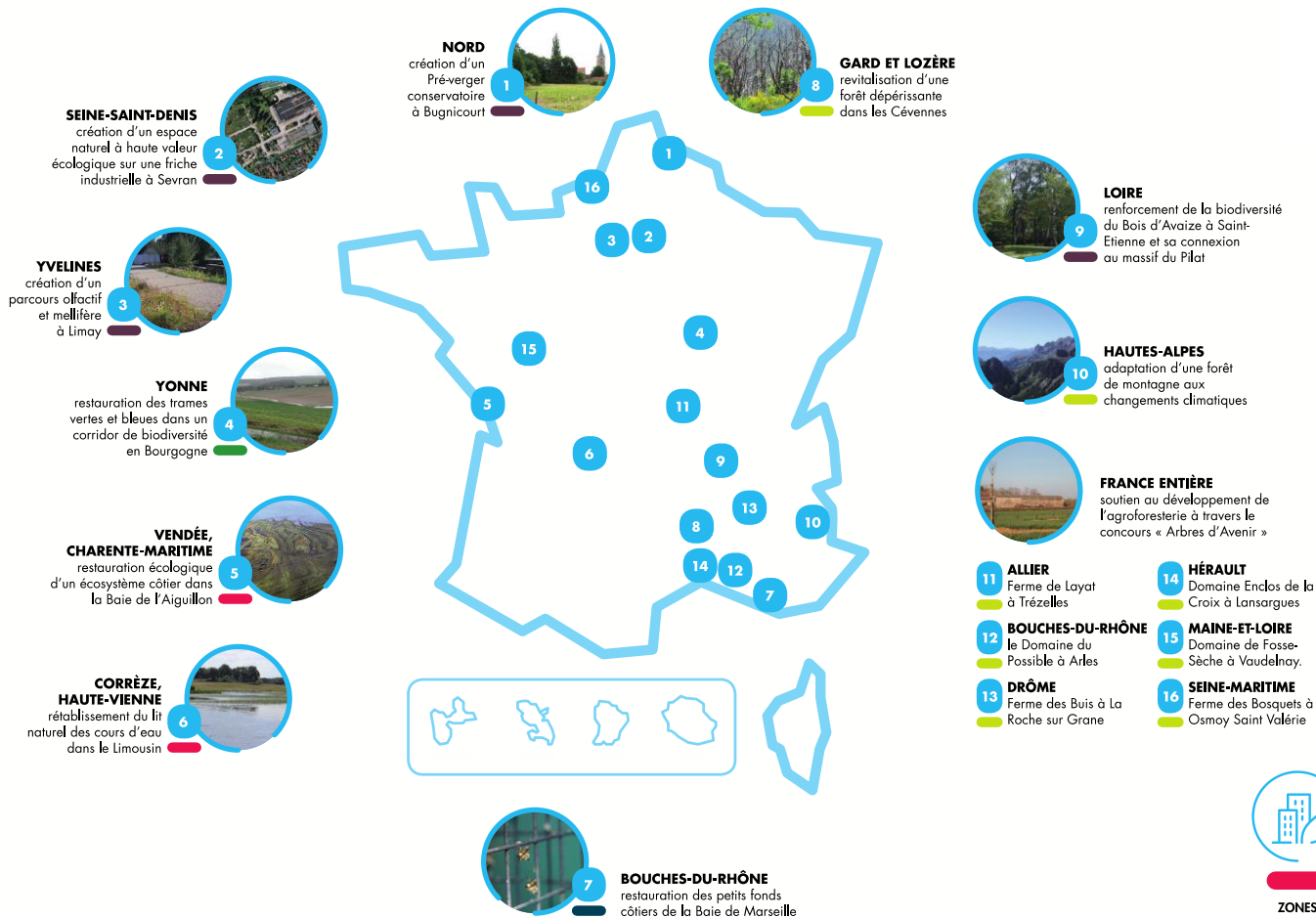


Mais aussi de nombreuses entreprises engagées au niveau local

## Les partenaires

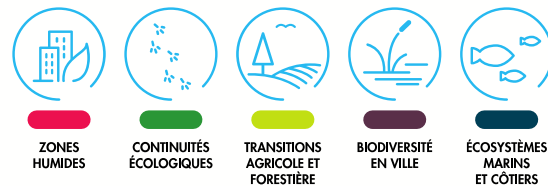


# Les projets



Surface totale des projets  
+ de 300 hectares

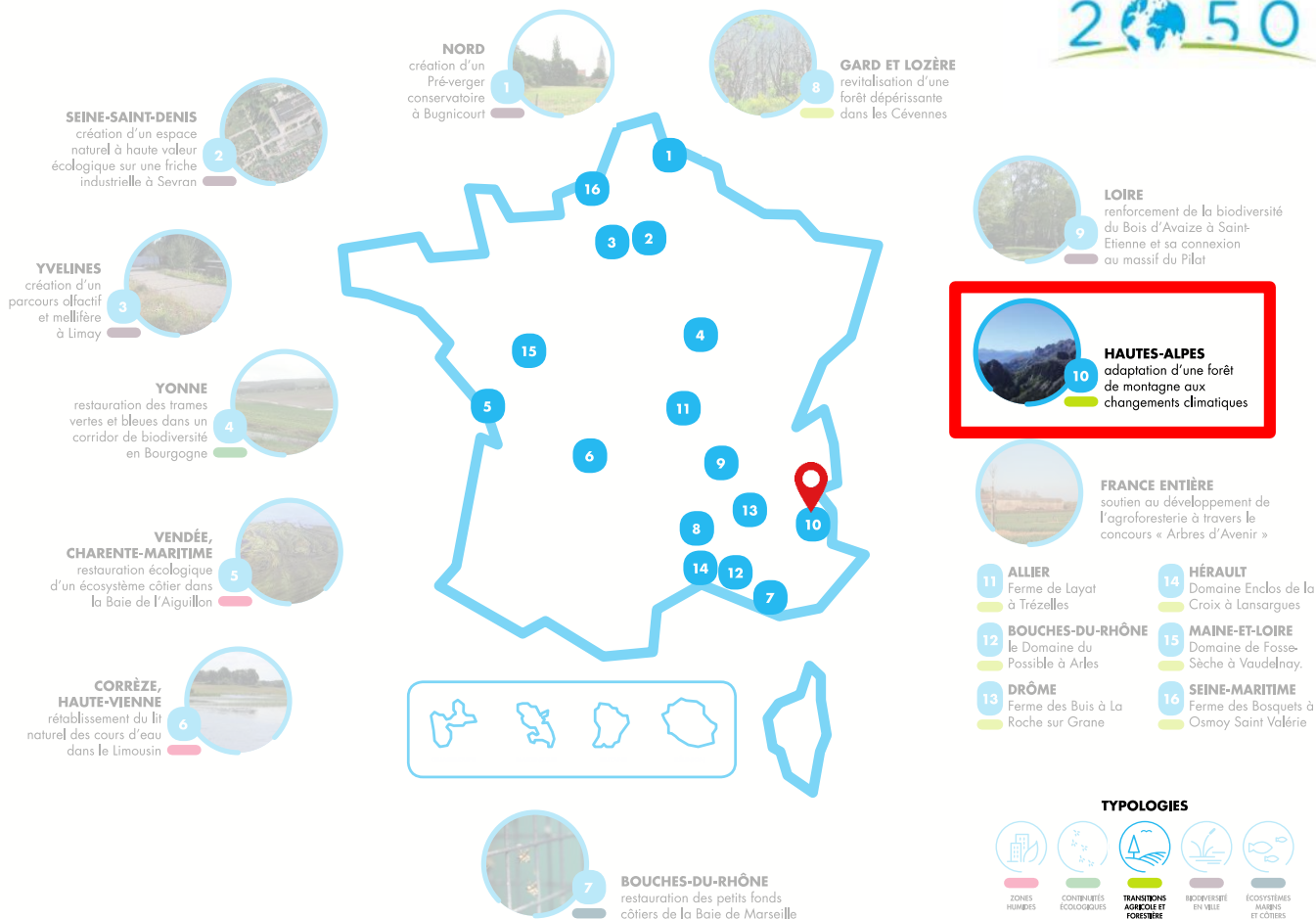
## TYPOLOGIES

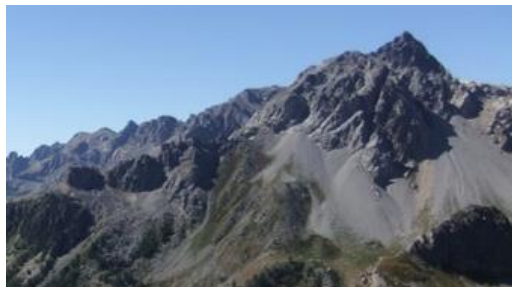




# Déclinaison de Nature 2050 en PACA

# Transition forestière en PACA : projet Hautes-Alpes





Réserve naturelle régionale des Partias,  
Briançonnais, Hautes Alpes

## ADAPTATION D'UNE FORÊT DE MONTAGNE AUX CHANGEMENTS CLIMATIQUES EN HAUTES-ALPES

- La Réserve naturelle régionale des Partias est un territoire de montagne de **685 Ha qui s'étend de 1600m à 2900m d'altitude** dans le Briançonnais.
- Plantation sur **7 Ha de 3000 pins cembro**
- Objectifs:
  - **Diversification** des massifs forestiers,
  - **Conservation de la biodiversité locale**,
  - **Accompagnement de la résilience de la forêt face au changement climatique** : diversification des essences et dynamique spatiale en altitude.

## Partenaires :



# Transition agricole en PACA : projet Bouches-du-Rhône



\* Cassis, La Ciotat, Marseille

## LE PRIX NATURE 2050 (DANS LE CADRE DU CONCOURS ARBRE D'AVENIR)



Domaine des possibles, Arles, Bouches-du-Rhône (13)

- **L'objectif du prix** est de **restaurer la biodiversité en milieu agricole** et de **favoriser la transition des systèmes agricoles performants** grâce à des aménagements arborés.
- **6 projets Lauréats du prix Nature 2050 pour la biodiversité**, représentatifs de l'agriculture française

=> A proximité du Rhône, dans la réserve de Biosphère de Camargue, une ferme en polyculture-élevage s'engage dans une transition agroforestière

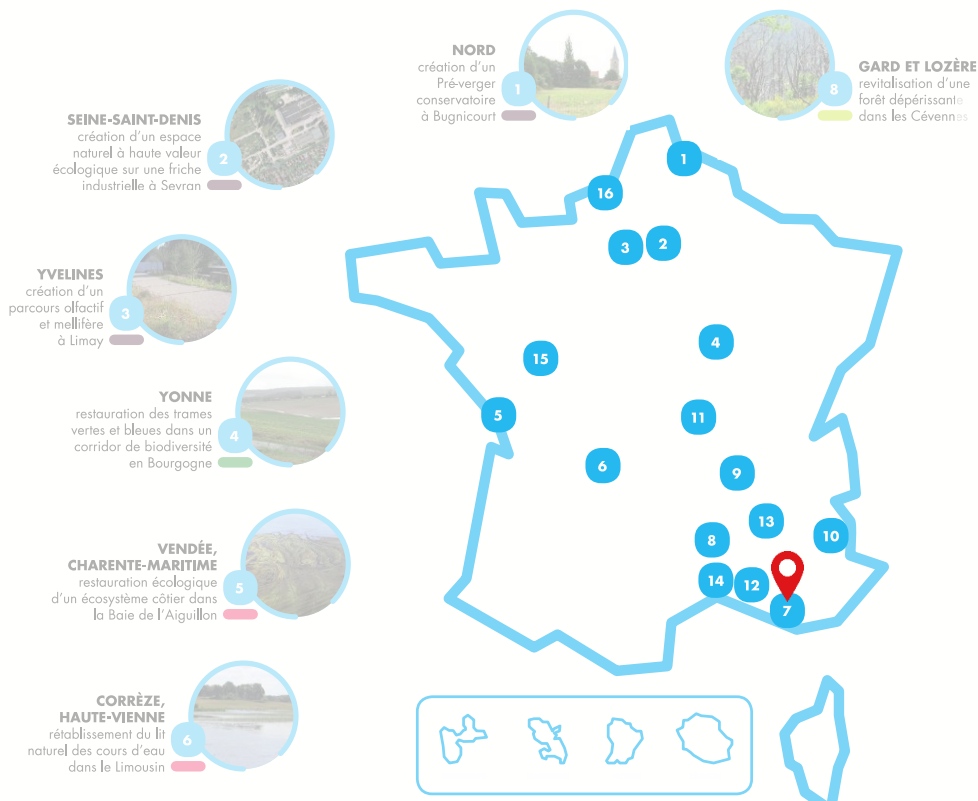
- Objectifs :
  - **Protéger les cultures** des vents séchants
  - **Participer au maintien et à l'amélioration de la fertilité des sols**
  - **Renforcer la trame verte**
- Plantation de 3945 ml de haies sur **15,8 Ha, soit 4000 plants**

## Partenaires :





# Ecosystèmes marins et côtiers en PACA: projet CasCioMar \*





**CasCioMar**  
**BOUCHES-DU-RHÔNE**  
restauration des petits fonds côtiers de la Baie de Marseille

- 11 ALLIER**  
Ferme de Layat à Trézelles
- 12 BOUCHES-DU-RHÔNE**  
le Domaine du Possible à Arles
- 13 DRÔME**  
Ferme des Buis à La Roche sur Grane
- 14 HÉRAULT**  
Domaine Enclos de la Croix à Lansargues
- 15 MAINE-ET-LOIRE**  
Domaine de Fosse-Sèche à Vaudehuy.
- 16 SEINE-MARITIME**  
Ferme des Bosquets à Osmy Saint Valérie

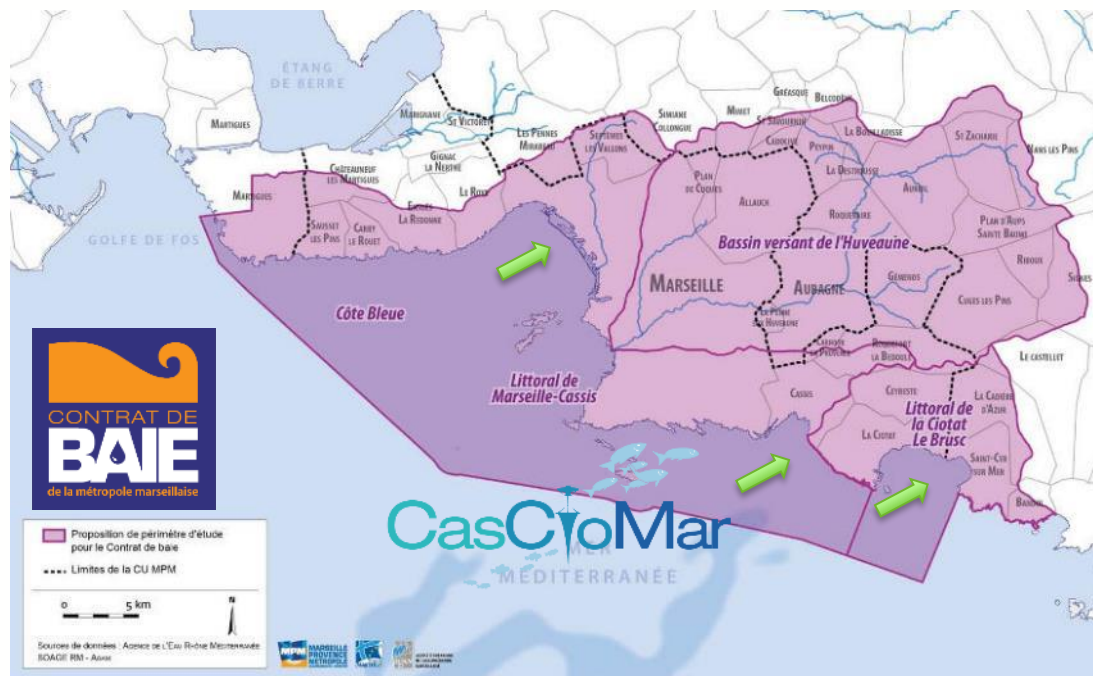
## TYPLOGIES



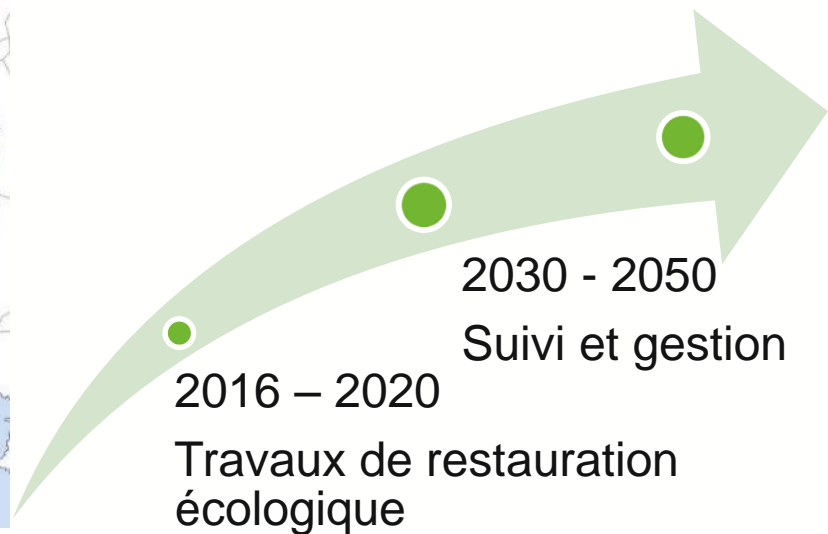
\* Cassis, La Ciotat, Marseille



## Localisation



## Calendrier



## Littoral Marseille, Cassis, La Ciotat

Zones fortement anthropisées + Espaces naturels remarquables (PNC)

## Un défi à relever

Restaurer les fonctionnalités des petits fonds côtiers face à l'artificialisation et aux effets du changement climatique



## 3 objectifs

Biodiversité

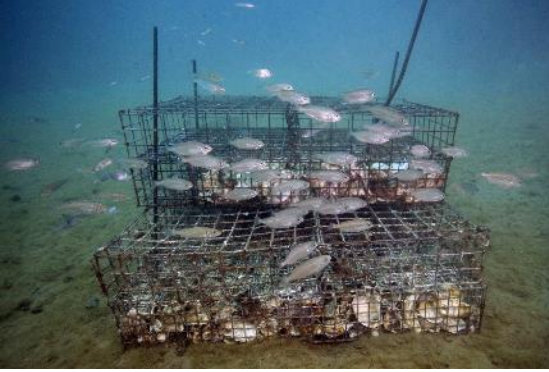
- Renforcer les populations de poissons (et autres espèces marines)
- Restauration d'habitats favorables à la Biodiversité

Changement climatique

- Accroître la résilience des écosystèmes marins (renforcement halieutique et continuités écologiques)

Apport pour le territoire

- Valoriser les relations entre les acteurs de l'économie maritime et les petits fonds côtiers



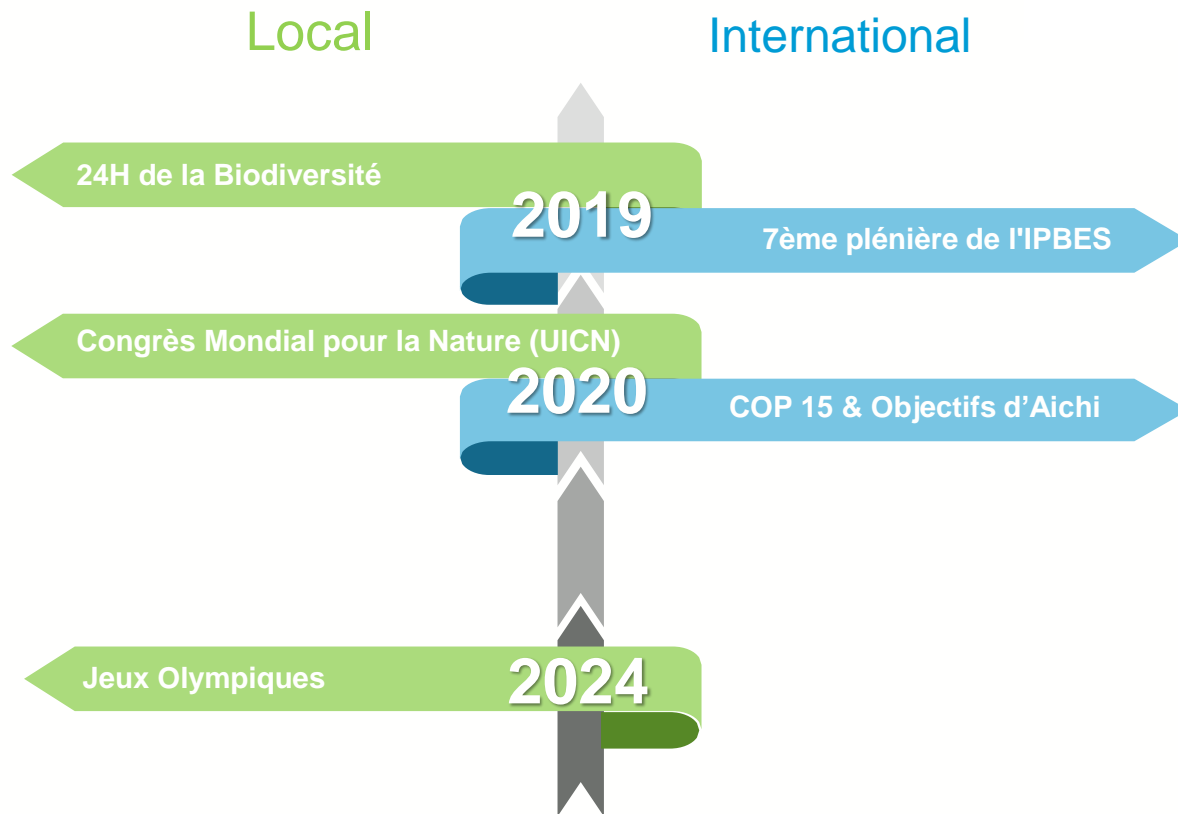
Poursuite des repeuplements de poissons via le procédé BioRestore



L'immersion et la maintenance dans la durée de nurseries côtières artificielles



La transplantation d'algues ou d'herbiers en complément pour renforcer durablement les habitats à fort intérêt écologique





## Lancement du programme Nature 2050 en Provence-Alpes-Côte d'Azur

### ✓ Partenaires :



### ✓ Lieu : Palais du Pharo, Marseille





## Contacts :

### **Antoine Cadi**

Directeur Recherche et Innovation

Mail: [antoine.cadi@cdc-biodiversite.fr](mailto:antoine.cadi@cdc-biodiversite.fr)

Tél. : +33 (0)1 80 40 15 16

Mobile. : +33 (0) 6 21 63 18 00

### **Susie Dalla Foglia**

Chargée de mission Nature 2050

Mail: [susie.dalla-foglia@cdc-biodiversite.fr](mailto:susie.dalla-foglia@cdc-biodiversite.fr)

Tél. : +33 (0)1 80 40 15 14

Mobile. : +33 (0)7 89 06 83 67